

Podpora ochrany lokalít NATURA 2000 začlenením do celopriestorového systému ekologickej stability

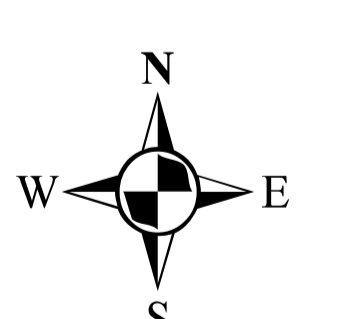
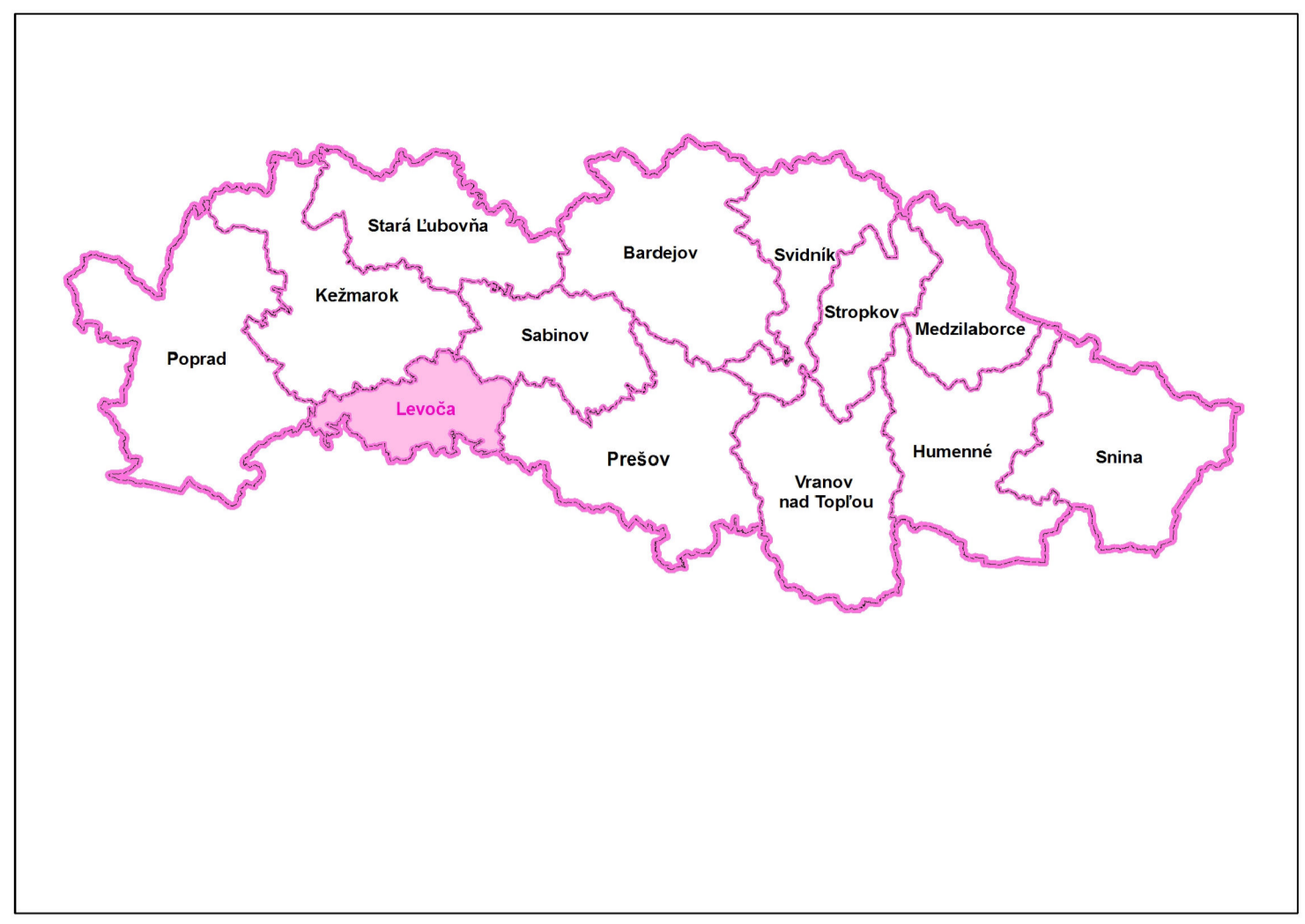
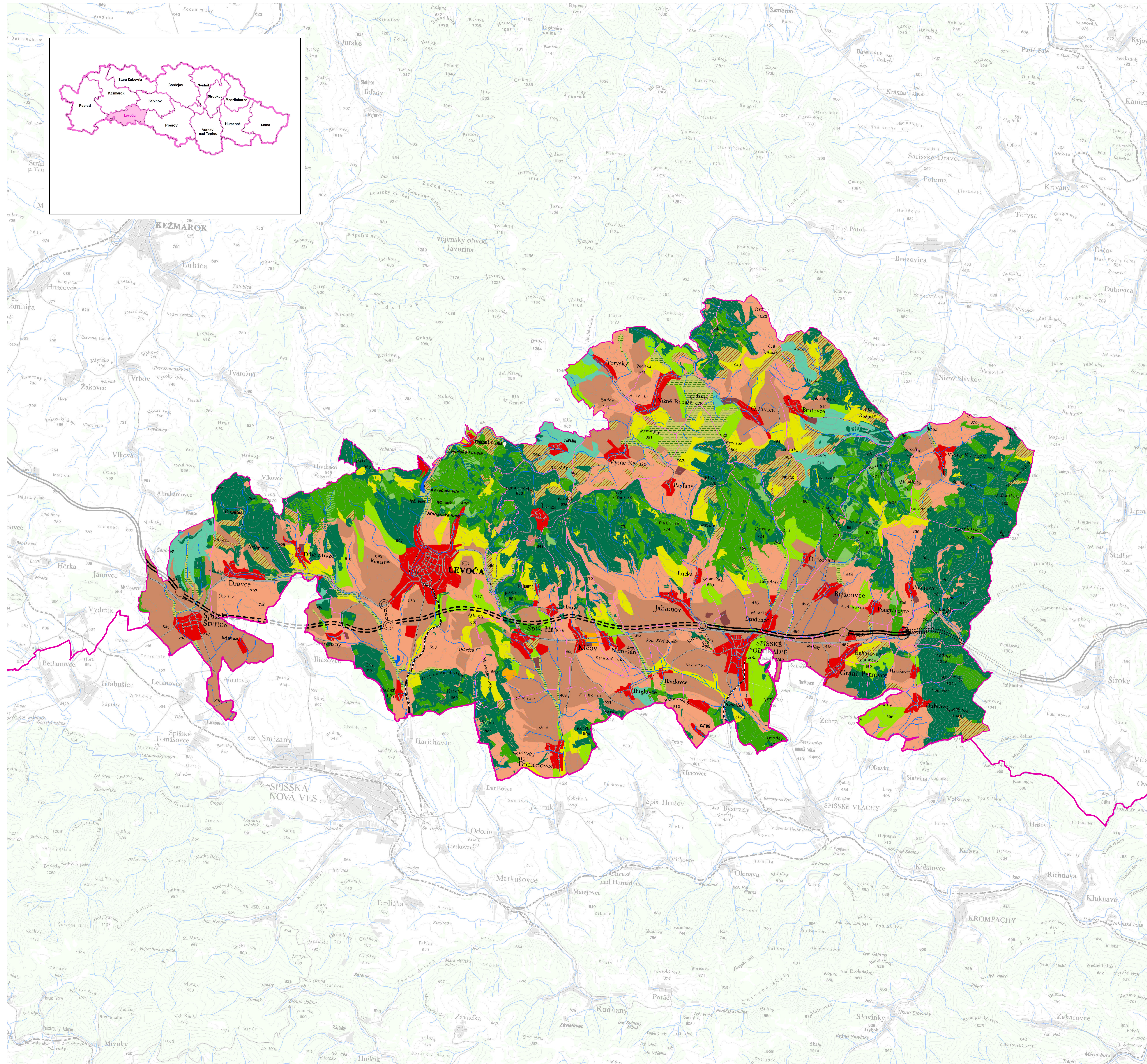
REGIONÁLNY ÚZEMNÝ SYSTÉM EKOLOGICKEJ STABILITY okresu LEVOČA SÚČASNÁ KRAJINNÁ ŠTRUKTÚRA

Legenda

- hranica kraja
- hranica okresu
- hranica katastrálneho územia
- diaľnica
- diaľnica, návrh
- prívádzací na diaľnicu
- tunel
- mimoúrovňová križovatka
- mimoúrovňová križovatka, návrh
- železničná trať
- cesta I. triedy
- cesta II. a III. triedy
- zastavané územie mimo hranice okresu
- lesný porast mimo hranice okresu

Súčasná krajinná štruktúra

- #### LESNÉ POZEMKY
- ihličnatý les
 - listnatý les
 - zmiešaný les
 - smreková monokultúra
 - lesný pozemok bez porastu
 - nelesná drevinová vegetácia - plošná
 - nelesná drevinová vegetácia - líniová
 - trvalý trávny porast - intenzívne využívaný
 - trvalý trávny porast - extenzívne využívaný
 - trvalý trávny porast - zarastajúci
 - omá pôda
 - mozaika ornej pôdy, ttp a ndv
 - ovocný sad
 - vodný tok
 - vodná plocha
 - sídelná plocha
 - poľnohospodársky areál



	Podpora ochrany lokalít NATURA 2000 začlenením do celopriestorového systému ekologickej stability				Mapa č.:
	R-ÚSES LEVOČA				1
	SÚČASNÁ KRAJINNÁ ŠTRUKTÚRA				
Spracoval:		Slovenská agentúra životného prostredia Banská Bystrica Centrum plánovania prírodných a energetických zdrojov Prešov			
Koordinátor projektu:	Projektový manažér:	Zodpovední riešiteľ:	Grafická úprava:	Dátum: jún 2013	
Ing. Marta Slámková	Ing. Mária Garčárová	Ing. Ján Stano	Ing. Daniel Kmečik Ing. Natália Palgutová	Mierka: 1 : 50 000	



Mapový podklad: Atlas krajiny SR © Slovenská agentúra životného prostredia, Banská Bystrica, 2002
 Kartografický podklad: SV-M50 © ÚGKK SR, 2000
 Tematický obsah: ZAD ÚPN VÚC Prešovského kraja 2009, Slovenská agentúra životného prostredia, Centrum krajinného plánovania, prírodných a energetických zdrojov, 2009
 Tematický obsah: Štátna ochrana prírody SR, Banská Bystrica, Spišská Nová Ves (RCCP)
 GIS spracovanie © Slovenská agentúra životného prostredia, Centrum plánovania prírodných a energetických zdrojov, 2011
 grafické spracovanie © Slovenská agentúra životného prostredia, Centrum plánovania prírodných a energetických zdrojov, 2011