



**OBLASTNÉ RIADITEĽSTVO KOŠICE**  
Stredisko miestnej správy a údržby ŽTS TO Spišská Nová Ves  
Odborárov 47, 052 01 Spišská Nová Ves

Okresný úrad Levoča			
-1-			
Dňa dňa:	17. 01. 2022		
Ev. č. oznámenia:	333	Číslo spisu:	226
Prílohy/lisy:		Vybavuje:	



Okresný úrad  
Odbor starostlivosti o životné prostredie  
Nám. Majstra Pavla 59  
054 01 Levoča

Váš list číslo/zo dňa

Naše číslo  
30/2022/SMSÚ ŽTS TO

Vybavuje/linka  
Bc. Klučárová / 053 2296281

S p . N . V e s  
07.01.2022

Vec :

## Oznámenie o výrube v úseku Spišská Nová Ves - Levoča

ŽSR, ako právnická osoba zriadená zákonom č. 258/1993 Z. z. o Železničiach Slovenskej republiky v znení neskorších predpisov je prevádzkovateľom železničných dráh, pričom pri ich prevádzkovaní sa okrem iného riadia zákonom č. 513/2009 Z. z. o dráhach a č. 251/2012 Z. z. o energetike, v znení neskorších predpisov / ďalej len podľa osobitných predpisov /.

Na základe ustanovení zákona č. 513/2009 Z. z. o dráhach a zákona 543/2002 Z. z. o ochrane prírody a krajiny podľa § 47 ods. 4 písm. d), a e), s cieľom zaistenia bezpečnosti dopravy na dráhe, zabezpečenia voľného schodného a manipulačného priestoru, rozhľadových pomerov a dodržiavania bezpečnostnej vzdialenosti drevín od napájacieho vodiča trolejového vedenia

### Vám oznamujeme, že

do 31.03.2022 vykonáme výrez kríkov na pozemkoch v správe ŽSR, v k.ú. Levoča v žkm 8,600-9,100 po ľavej a pravej strane trate.

Podrobný popis je uvedený v inventarizačnej tabuľke .

Výrub drevín a krovín bude vykonaný vlastnými kapacitami, **podľa osobitných predpisov**. Vyzískané drevo a štiepka budú odpratané.

Prípadne ďalšia potreba výrubu stromov a krovia, bude s Vami vopred konzultovaná.

Dôvodom krovitých porastov je:

Telefón 0532296460 e-mail [lengvarsky.ladislav@zsr.sk](mailto:lengvarsky.ladislav@zsr.sk) IČO 0031364501 DIČ 2020480121 IČ DPH SK2020480121 Číslo účtu 2624230743/ 1100  
ŽSR sú zapísané v Obchodnom registri Okresného súdu Bratislava /, v oddiely Po, vo vložke 312/ B

- zaistenie bezpečnosti a plynulosti železničnej dopravy
- v uvedenom úseku sa nachádzajú dreviny, ktoré zasahujú do voľného schodného a manipulačného priestoru koľaje, čím hrozí nebezpečenstvo padnutia, priblíženia konárov
- svojou výškou a šírkou ohrozujú rozhl'adové pomery a majetok ŽSR.

Vzhľadom na možný a opakovaný vznik značnej škody na majetku ŽSR vplyvom nepriaznivého počasia, Vás žiadame o vydanie súhlasného rozhodnutia.

S pozdravom

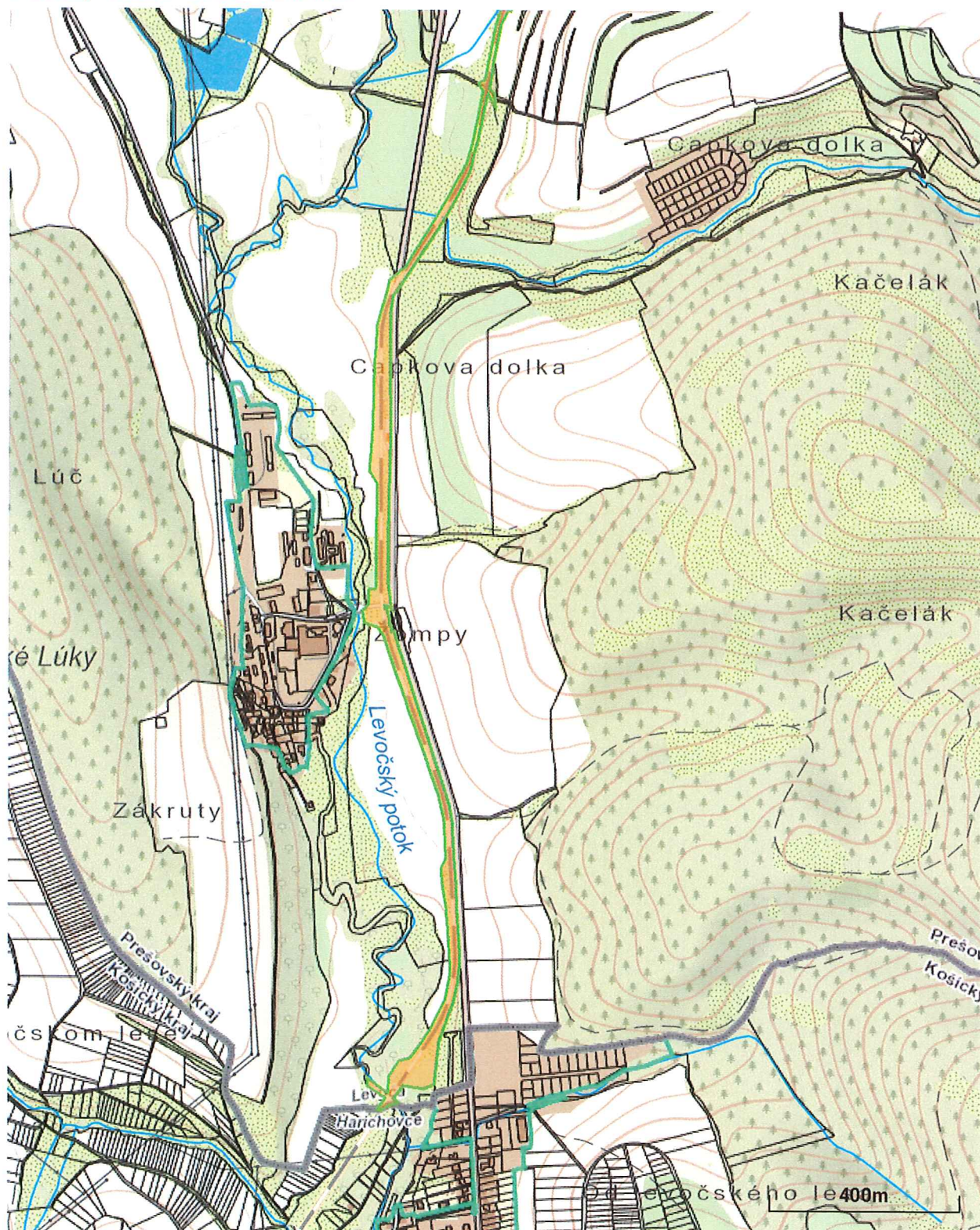


Bc. Ladislav Lengvarský  
vedúci SMSÚ ŽTS TO  
Spišská Nová Ves

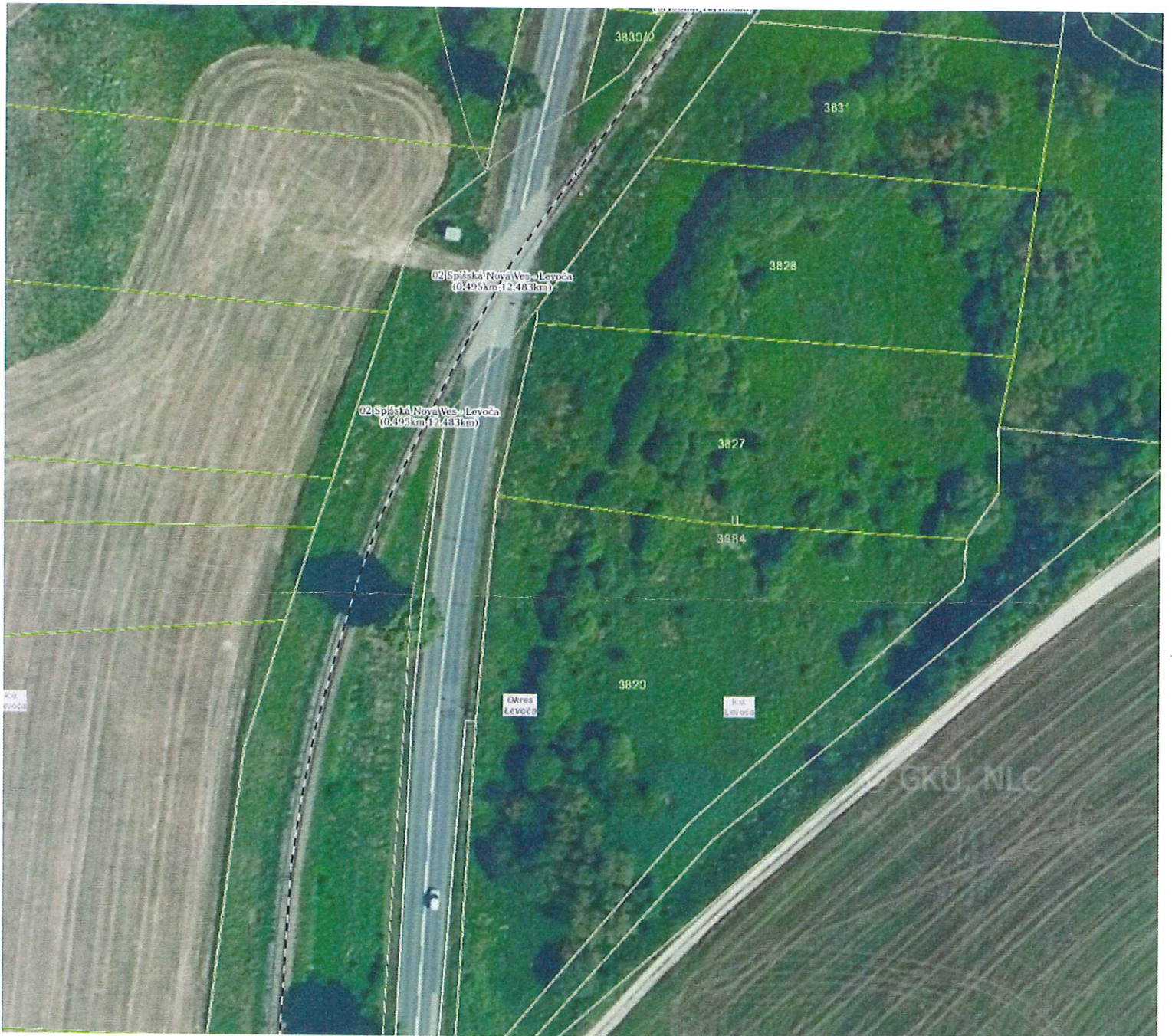
Príloha:  
katastrálna mapa  
inventarizácia drevín

# Parcela registra C, 7244/1

Prešovský > Levoča > Levoča > k.ú. Levoča







trati aj ZBGIS prostredníctvom elektronických služieb. Jedným z hlavných výsledkov realizácie projektu OPIS – Elektronické služby katastra nehnuteľností (ESKN - ZBGIS) sú online služby prístupujúce referenčné priestorové údaje na národnej úrovni. Ú

vhodného a rýchlo zobrazovať a spracovať veľké množstvo údajov priestorového charakteru. 2018 Geoservices s.r.o.

