

# Štátna ochrana prírody Slovenskej republiky



## Projekt ochrany chráneného stromu/chránených stromov **Brekyňa na Sitárovom vrchu**

Spracovateľ: Ing. Ronald Pastorok,  
Správa Chránenej krajinskej oblasti Štiavnické vrchy,  
Banská Štiavnica 2017

**PROJEKT OCHRANY  
CHRÁNENÉHO STROMU A JEHO OCHRANNÉHO PÁSMO**  
podľa zákona č. 543/2002 Z. z. o ochrane prírody a krajiny v znení neskorších predpisov

---

**1. ZÁKLADNÉ ÚDAJE**

**Odôvodnenie vypracovania projektu ochrany, pôvodný názov chráneného stromu, právny predpis ktorým bol CHS vyhlásený**

**Odôvodnenie vypracovania projektu ochrany**

Projekt ochrany chráneného stromu a jeho ochranného pásma (v prípade ak sa OP bude vyhlasovať podľa § 49 ods. 5 zákona) sa vypracováva z dôvodu prípravy a vydania nariadenia vlády, ktorým sa majú nanovo vyhlásiť všetky doteraz chránené stromy a zrušia sa všetky doterajšie vyhlasovacie predpisy chránených stromov a ich ochranného pásma (ak OP bolo vyhlásené podľa § 49 ods. 5 zákona). Zákomom č. 506/2013 Z. z. ktorým sa mení a dopĺňa zákon č. 543/2002 Z. z. o ochrane prírody a krajiny v znení neskorších predpisov a ktorým sa menia a dopĺňajú niektoré zákony prešla kompetencia vyhlasovať chránené stromy z okresných úradov v sídle kraja na vládu Slovenskej republiky. Riešiť každú zmenu, zrušenie alebo vyhlásenie chráneného stromu samostatným nariadením vlády by znamenalo neprimerane veľký počet právnych predpisov týkajúcich sa len chránených stromov, ktoré by museli prejsť legislatívnym procesom a byť schvaľované vládou. Vhodným riešením je vydanie jedného nariadenia vlády, ktorým sa nanovo vyhlásia všetky chránené stromy, prípadne aj ich ochranné pásma a ktorým sa súčasne zrušia všetky doterajšie vyhlasovacie predpisy o chránených stromoch.

**Pôvodný názov chráneného stromu/číslo štátneho zoznamu CHS:**

Brekyňa na Sitárovom vrchu / S 421

**Právny predpis, ktorým bol chránený strom vyhlásený:**

Brekyňa na Sitárovom vrchu bola za Chránenú prírodnú pamiatku vyhlásená Rozhodnutím Okresného úradu životného prostredia v Žiari nad Hronom č.j.: ŽP/96/92/OP zo dňa 02.02.1993. Všeobecne záväznou vyhláškou Krajského úradu v Banskej Bystrici č. 5/1996 z 20.12.1996, ktorou sa vyhlasuje zoznam chránených stromov v Banskobystrickom kraji, bola Brekyňa na Sitárovom vrchu zaradená do kategórie „Chránený strom“.

**Názov chráneného stromu, alebo skupiny stromov (pre nový projekt ochrany)**

Brekyňa na Sitárovom vrchu

**Lokalizácia**

Kraj: Banskobystrický

Okres: Žarnovica

Obec: Nová Baňa

Katastrálne územie: Nová Baňa

Podrobná lokalizácia popisom: Dominanta na Sitárovom vrchu, v strede veľkopošných ovocných sádov.

Súradnice polohy: 48.4585058N, 18.6226697E

**Vlastnícke vzťahy** (uvedie sa vlastník, správca alebo nájomca pozemku, na ktorom sa strom nachádza)

| Katastrálne územie | Parcela číslo (KNC) | Parcela číslo (KNE) | Vlastník/číslo listu vlastníctva   | Správca, nájomca alebo iná oprávnená osoba |
|--------------------|---------------------|---------------------|--|--|
| Nová Baňa          | 6754/2              | 2960/1              | Polnišer Vojtech r. Polnišer, Dlhá ulica 51/21, Tlmače, Lipník, PSČ 935 21, SR<br>Polc Ladislav r. Polc, Kolibská cesta 1/238, Nová Baňa, PSČ 968 01, SR<br>Cabanová Gizela r. Polnišerová, Dolná 2, Selce, PSČ 976 11, SR<br>Mišík Stanislav r. Mišík, Lietajova 332, Nová Baňa, PSČ 968 01, SR / LV 5185 | -  |

**Stav podľa katastra nehnuteľností**

| Katastrálne územie | Parcela číslo (KNC) | Druh pozemku | Druh vlastníctva      | Stav KN k  |
|--------------------|---------------------|--------------|-----------------------|------------|
| Nová Baňa          | 6754/2              | Ovocný sad   | nie je založený<br>LV | 01.12.2017 |

**Stav podľa PSL\*\*** (údaje sa uvedú v prípade ak strom rastie na lesnom pozemku)

| Názov lesného celku (LC) <sup>1/</sup> | Stav PSL** k ... | Označenie lesného pozemku <sup>2/</sup> | Kategória lesa alebo druh iných lesných pozemkov podľa využívania <sup>3/</sup> | Parcela číslo (KNC) |
|--|------------------|---|---|---------------------|
|  |                  |   |   |                     |
|  |                  |   |   |                     |

**Druh a parametre stromu** (uvedú sa požadované dendrometrické údaje všetkých stromov navrhovaných na ochranu)

| Poradové číslo stromu | Druh dreveniny (slovenské meno, vedecké meno; ak sú známe, uvedú sa aj nižšie systematické jednotky) | Obvod kmeňa /cm/ | Výška (meraná alebo odhadovaná * ) /m/ | Priemer koruny /m/ | Vek (reálny alebo odhadovaný*) /roky/ |
|-----------------------|--|------------------|--|--------------------|---------------------------------------|
| 1                     | jarabina brekyňová ( <i>Sorbus torminalis</i> (L.) Crantz)   | 252              | 15,8                                   | 13,4               | 177                                   |

\* *podčiarknutím výrazne vyznačte jeden z použitých spôsobov získania údajov*

**Zdravotný stav stromu** (uvedie sa stručné hodnotenie reálneho zdravotného stavu stromov navrhovaných na ochranu; poradové číslo stromu zodpovedá poradovému číslu stromu uvedenom v časti „Druh a parametre stromu“)

Dobry, na kmene sa vyskytujú 2 rany, koruna s občasnym vyskytom odumretych konarov. Vitalita stromu je dobra.

**Odôvodnenie ochrany** (uvedie a podrobnejšie sa popíše kultúrny, vedecký, ekologický, krajínovotvorný alebo estetický význam stromov navrhovaných na ochranu)

Jedinec zasadený slovenským národovcom, učiteľom Štefanom Volfom.

**Podmienky ochrany** (na základe konkrétnych potrieb sa uvedú podmienky ochrany stromu alebo skupiny stromov)

Vzhľadom na ochranu predmetného jarabiny brekyňovej (*Sorbus torminalis* (L.) Crantz) je zakázané poškodzovať a ničiť predmetnú drevinu, ustanovenia § 46 a 47 ods.1, 2, 3 (druhá veta), 8 a 9 zákona č. 543/2002 Z.z. o ochrane prírody a krajiny v znení neskorších predpisov (ďalej len „zákon“).

V prípade potreby ošetrenia je potrebný súhlas príslušného orgánu ochrany prírody a krajiny, prípadne postupovať v zmysle schváleného programu starostlivosti.

Ochranné pásmo vyplýva zo zákona - v okruhu 10 m od kmeňa, kde platia ustanovenia §13 zákona.

**Dokumentácia** (uvedie sa citácia odbornej a inej literatúry a ostatná dokumentácia vrátane dokumentácie ochrany prírody súvisiaca s predmetným stromom)

Rezervačná kniha chráneného stromu Brekyňa na Sitárovom vrchu

### **Ochranné pásmo podľa § 49 ods. 5 zákona č. 543/2002 Z.z.**

(Bod sa vypracuje v prípade ak sa ochranné pásmo chráneného stromu navrhuje podľa § 49 ods. 5 zákona, kde primerane môže platiť druhý alebo tretí stupeň ochrany a vyhlasuje sa rovnakým spôsobom ako sa vyhlasuje chránený strom)

### **Vlastnícke vzťahy - ochranné pásmo**

| Katastrálne územie | Parcela číslo (KNC) | Parcela číslo (KNE) | Vlastník | Správca, nájomca alebo iná oprávnená osoba |
|--------------------|---------------------|---------------------|----------|--|
|                    |                     |                     |          |  |
|                    |                     |                     |          |  |

### **Stav podľa katastra nehnuteľností - ochranné pásmo**

| Katastrálne územie | Parcela číslo <sup>4/</sup> (KNC) | Výmera OP /m <sup>2</sup> / | Druh pozemku | Druh vlastníctva | Stav KN k |
|--------------------|-----------------------------------|-----------------------------|--------------|------------------|-----------|
|                    |                                   |                             |              |                  |           |
|                    |                                   |                             |              |                  |           |
| <b>OP spolu :</b>  |                                   |                             |              |                  |           |

**Stav podľa PSL\*\* - ochranné pásmo** (vypracováva sa v prípade ak ochranné pásmo zasahuje na lesný pozemok)

| Lesný celok (LC) <sup>1/</sup> | Označenie lesného pozemku <sup>2/, 4/</sup> | Výmera OP /m <sup>2</sup> / | Kategória lesa alebo druh iných lesných pozemkov podľa využívania <sup>3/</sup> | Stav PSL** k ... | Parcela číslo (KNC) |
|--------------------------------|---|-----------------------------|---|------------------|---------------------|
|                                |   |                             |   |                  |                     |
|                                |   |                             |   |                  |                     |
| <b>OP spolu:</b>               |   |                             |   |                  |                     |

### **Podmienky ochrany v ochrannom pásme**

(uvedú sa podmienky ochrany navrhované v ochrannom pásme chráneného stromu, vyplývajúce zo zvoleného stupňa ochrany)

|  |
|--|
|  |
|--|

### **Ochranné pásmo podľa § 49 ods. 6 zákona**

Ochranné pásmo stromu sa navrhuje podľa § 49 ods. 6 zákona č. 543/2002 Z. z. o ochrane prírody a krajiny. Je ním územie okolo chráneného stromu v plošnom priemete jeho koruny, ktorý je zväčšený o jeden a pol metra, najmenej však v okruhu 10 m od kmeňa stromu a platí v ňom primerane druhý stupeň ochrany.

**Spracovateľ projektu ochrany:** Ing. Ronald Pastorok, Správa CHKO Štiavnické vrchy

V Banskej Štiavnici

dňa 08.12.2017

## **2. PRÍLOHY PROJEKTU OCHRANY**

- Katastrálna mapa so zákresom lokalizácie stromu a jeho ochranného pásma
- Základná mapa SR (M 1:50 000 )
- Ortofotomapa
- Výpis z katastra nehnuteľností
- Predpokladané finančné náklady na zabezpečenie ochrany chráneného stromu na roky 2018 až 2020 s vplyvom na štátny rozpočet

---

**\*\* PSL** – Program starostlivosti o lesy (predtým lesný hospodársky plán – LHP).

<sup>1/</sup> Ak lesný celok (LC) nie je známy, uvedie sa názov lesného hospodárskeho celku (LHC) alebo inej platnej hospodársko-úpravníckej jednotky.

<sup>2/</sup> Podľa aktuálneho stavu sa uvedie označenie lesného porastu (číslo dielca, čiastkovej plochy, porastovej skupiny, etáže) alebo označenie iných lesných pozemkov.

<sup>3/</sup> Uvedie sa kategória lesa hospodárskeho, ochranného alebo osobitného určenia. Iné lesné pozemky sú všetky ostatné lesné pozemky mimo lesných porastov, napríklad lesné škôlky, lesné semenné sady, semenné plantáže, lesné cesty, lesné sklady, pozemky so špecifickým zameraním, produktovody, neúrodné pozemky, vysokohorské pozemky ai. Vychádza sa z podkladov platného **PSL**.

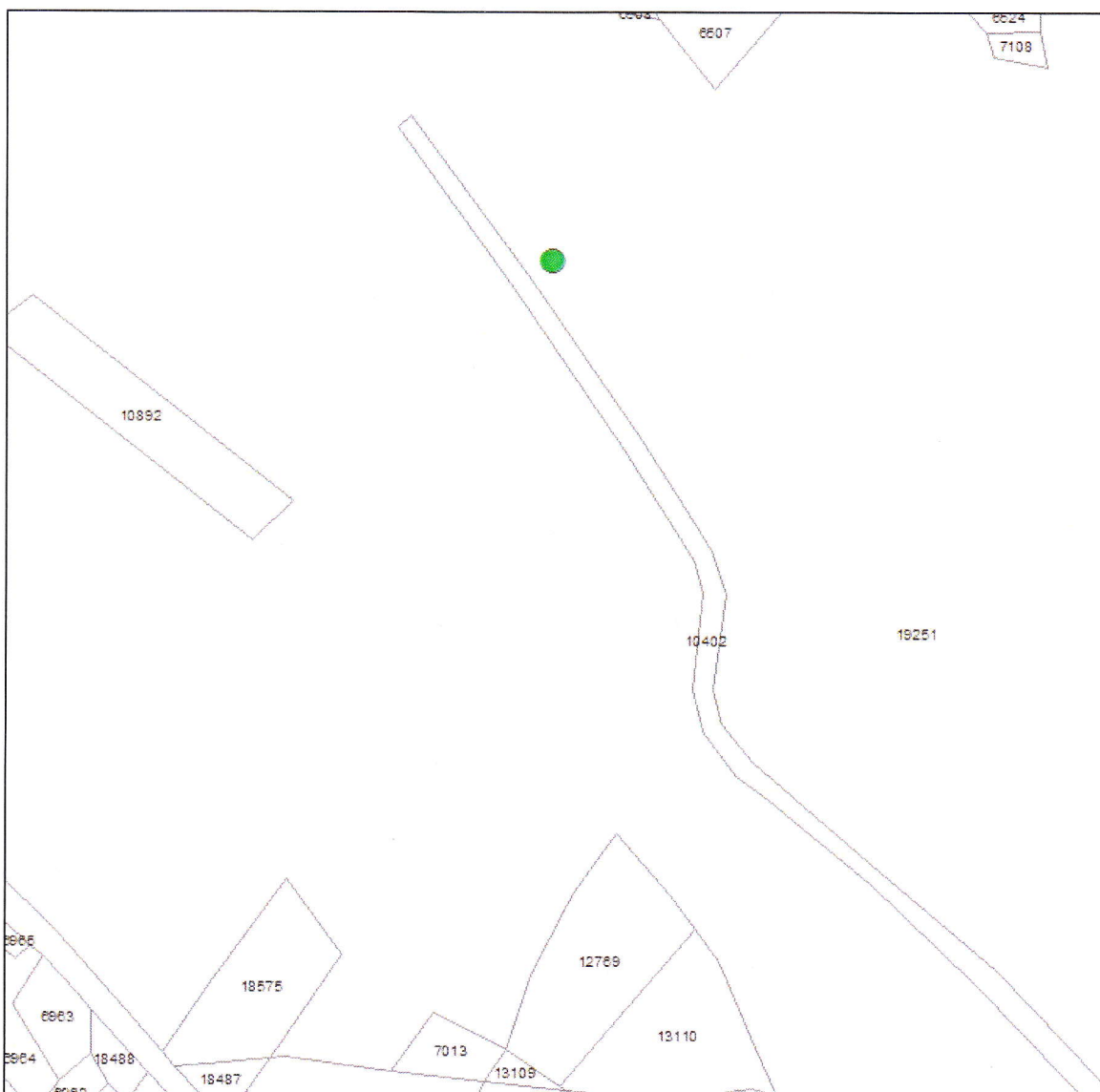
<sup>4/</sup> V prípade, ak ide len o časť parcely alebo lesného pozemku uvedie sa pri ich číselnom označení poznámka – časť. V požadovanom stĺpci sa v tomto prípade výmera uvedie len pre túto konkrétnu časť.

# BREKYŇA NA SITÁROVOM VRCHU

## Chránený strom

Katastrálna mapa: M 1: 2 000  
Katastrálne územie: Nová Baňa  
Stav k roku: 2017

chránený strom: ●  
ochranné pásmo:



Neslúži na právne úkony.

Informačný systém katastra nehnuteľností © Úrad geodézie, kartografie a katastra Slovenskej republiky; Dátum poslednej aktualizácie: 07.04. 2015.

Tematické spracovanie © Štátna ochrana prírody SR, Správa CHKO Štiavnické vrchy, 2017

Vyhotovil: Ing. Ronald Pastorok

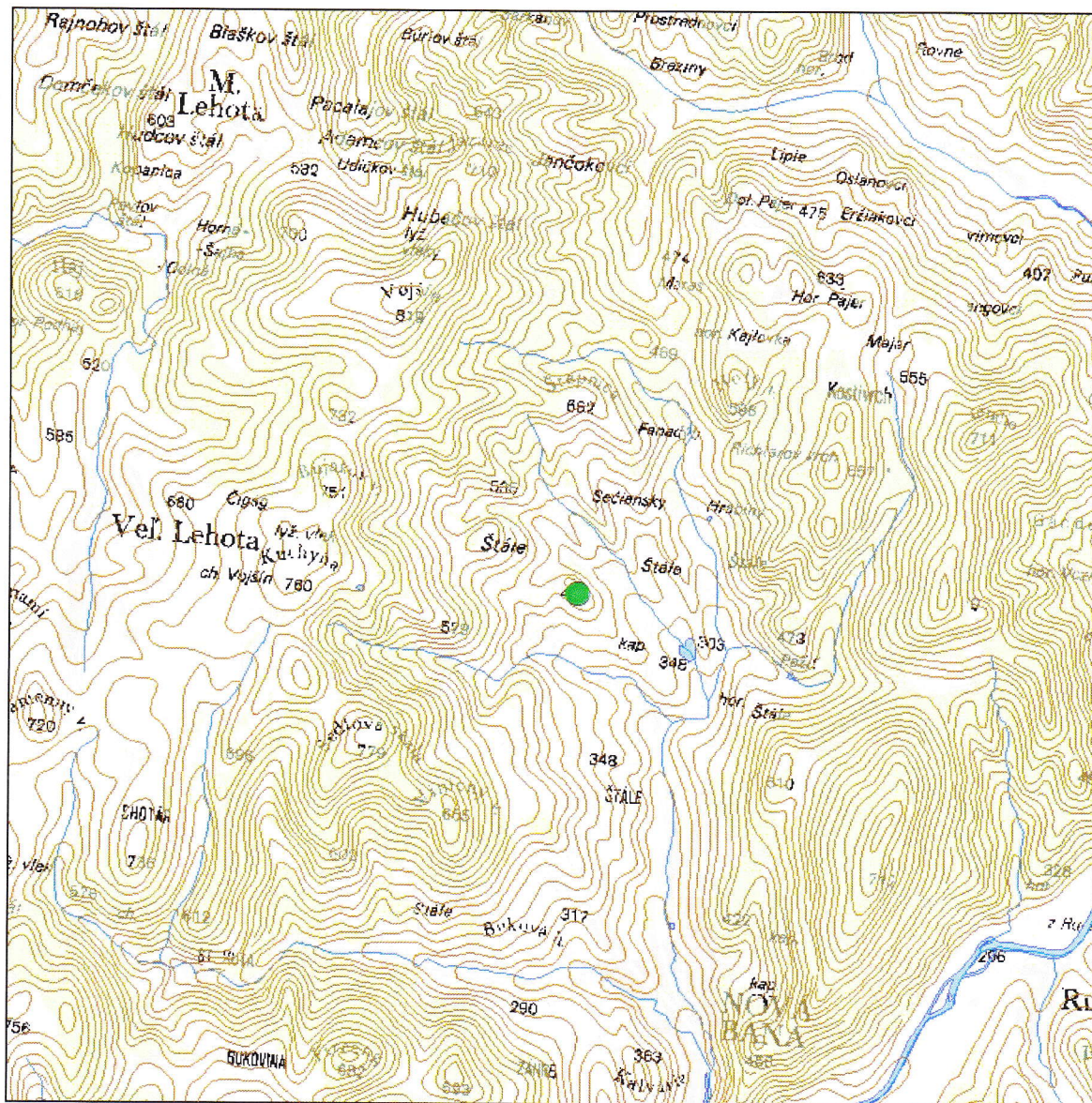
# BREKYŇA NA SITÁROVOM VRCHU

## Chránený strom

Zakladná mapa SR: M 1 : 50 000

Katastrálne územie: Nová Baňa

chránený strom:



SVM50 ©Úrad geodézie, kartografie a katastra SR, 2000, č. 040/010205-AG

Tematické spracovanie © Štátna ochrana prírody SR, Správa CHKO Štiavnické vrchy, 2017

Vyhotovil: Ing. Ronald Pastorok

# BREKYŇA NA SITÁROVOM VRCHU

## Chránený strom

Ortofotomapa: M 1: 5 000  
Katastrálne územie: Nová Baňa  
Stav k roku: 2008 - 2012

chránený strom:



Ortofotomapa © EUROSENSE, s.r.o., GEODIS SLOVAKIA, s.r.o.  
Tematické spracovanie © Štátna ochrana prírody SR, Správa CHKO Štiavnické vrchy, 2017  
Vyhotovil: Ing. Ronald Pastorok



Predpokladané finančné náklady na zabezpečenie ochrany chráneného stromu Brekyňa na Sitárovom vrchu na roky 2018 až 2020 s vplyvom na štátny rozpočet

| Rok          | Predpokladané náklady  | Označenie CHS a monitoring (EUR) | Ošetrovanie CHS (EUR)' | Starostlivosť o ochranné pásmo CHS (EUR) | Náklady celkom (EUR) |
|--------------|--|----------------------------------|------------------------|--|----------------------|
| 2018         | Mzdové náklady*  | -                                | -                      | -  | -                    |
|              | Cestovné (autobus), stravné                                    | -                                | -                      | -  | -                    |
|              | Materiál vo vlastnej réžii (PHM auto, PHM krovinorez, kosačka) | -                                | -                      | -  | -                    |
|              | Služby (práce realizované dodávateľsky)                        | -                                | -                      | -  | -                    |
|              | <b>Spolu za rok 2018</b>                                       | -                                | -                      | -  | -                    |
| 2019         | Mzdové náklady*  | -                                | -                      | -  | -                    |
|              | Cestovné (autobus), stravné                                    | -                                | -                      | -  | -                    |
|              | Materiál vo vlastnej réžii (PHM auto, PHM krovinorez, kosačka) | -                                | -                      | -  | -                    |
|              | Služby (práce realizované dodávateľsky)                        | -                                | -                      | -  | -                    |
|              | <b>Spolu za rok 2019</b>                                       | -                                | -                      | -  | -                    |
| 2020         | Mzdové náklady*  | -                                | -                      | -  | -                    |
|              | Cestovné (autobus), stravné                                    | -                                | -                      | -  | -                    |
|              | Materiál vo vlastnej réžii (PHM auto, PHM krovinorez, kosačka) | 40                               | -                      | -  | 40                   |
|              | Služby (práce realizované dodávateľsky)                        | -                                | -                      | -  | -                    |
|              | <b>Spolu za rok 2020</b>                                       | 40                               | -                      | -  | 40                   |
| 2018 až 2020 | <b>Spolu za roky 2018 až 2020:</b>                             | 40                               | -                      | -  | 40                   |

\* Mzdové náklady sú zahrnuté v Pláne hlavných úloh ŠOP SR na príslušný rok, ako mzdové prostriedky plánované každoročne na zamestnanca, zabezpečujúceho agendu chránených stromov, bez vplyvu na štátny rozpočet po vyhlásení chráneného stromu.