

## RÚSES okresu Šaľa NÁVRH R-ÚSES A EKOSTABILIZAČNÝCH OPATRENÍ

### EKOSTABILIZAČNÉ OPATRENIA

- E2 – zvýšiť podiel nelesnej drevinovej vegetácie
- E3 – sanovať nezabezpečené hnojiská a revitalizovať okolie zabezpečených hnojísk
- E22 – zabezpečiť výsadbu izolačnej hygienickej vegetácie
- E24 – monitorovať a sanovať environmentálne záťaž
- E27 – zosúladiť rekreačné aktivity s ochranou prírody
- E28 – zabezpečiť výsadbu vetrolamov

### HYDROEKOLOGICKÉ OPATRENIA

- H2 – monitorovať kvalitu povrchových vôd, eliminovať vypúšťanie odpadových vôd
- H3 – zrealizovať opatrenia na zlepšenie kvality povrchových vôd

### PROTIERÓZNE A PROTIPOVDŇOVÉ OPATRENIA

- P2 – zamedzovať vytváraniu nepriepustných plôch

### MANAŽMENTOVÉ OPATRENIA PRE PRVKY RÚSES

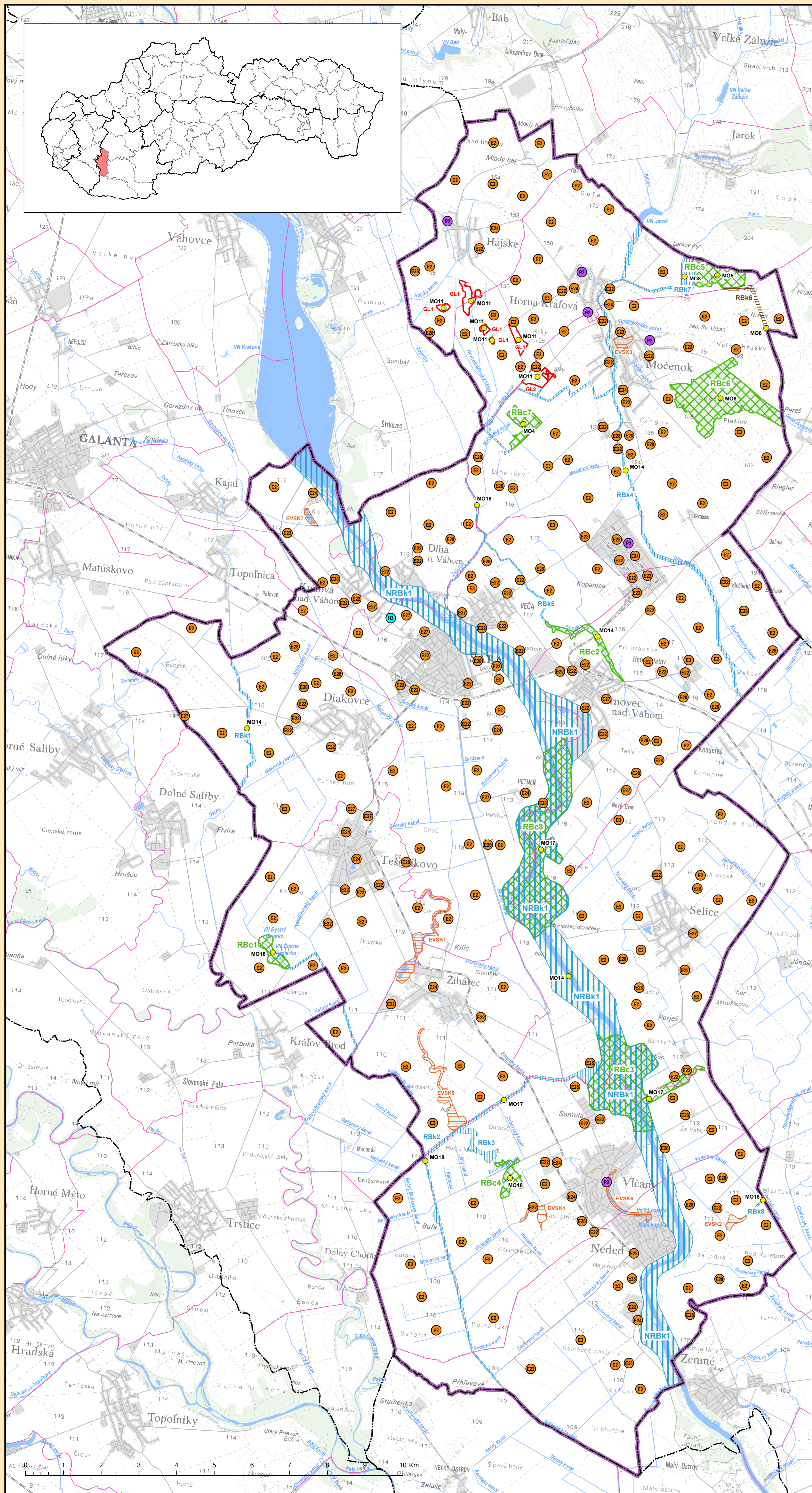
- skupina manažmentových opatrení (viď textová časť)

### NAVROVANÉ PRVKY RÚSES

- biocentrum regionálneho významu
- biokoridor nadregionálneho významu – hydrický
- biokoridor regionálneho významu – terestrický
- biokoridor regionálneho významu – hydrický
- ekologicky významný segment krajiny
- genofondová lokalita

### ADMINISTRATÍVNE HRANICE

- hranica riešeného územia
- hranica kraja
- hranica okresu
- hranica základnej územnej jednotky



|   |   |  |
|---|---|--|
|   | SPRACOVANIE DOKUMENTOV REGIONÁLNYCH ÚZEMNÝCH SYSTÉMOV EKOLOGICKEJ STABILITY PRE POTREBY VYTvorenia ZÁKLADNEJ VÝCHODISKOVEJ BÁZY PRE REGULÁCIU NÁVRHU BUDOVANIA ZELENEJ INFRAŠTRUKTÚRY | Mapa č. 5  |
|   | <b>RÚSES okresu Šaľa</b>  |  |
| Mierka:<br>1 : 50 000   | <b>NÁVRH R-ÚSES<br/>A EKOSTABILIZAČNÝCH OPATRENÍ</b>  |  |
|   | Objednávateľ projektu:<br>SLOVENSKÁ AGENTÚRA ŽIVOTNÉHO PROSTREDIA,<br>TAJOVSKÉHO 28, 975 90 BANSKÁ BYSTRICA   | Rok:<br>2018   |
|   | Zhotoviteľ dokumentu RÚSES:<br>ESPRIT SPOL. S R. O.,<br>PLETIARSKA 2, 969 01 BANSKÁ ŠTIAVNICA   |  |
| Projektový manažér:<br>ESPRIT spol. s r. o.,<br>RNDr. Ivan Zvara<br>SAŽP: Ing. Marta Slámková   | Odborný garant:<br>ESPRIT spol. s r. o.,<br>Mgr. Dušan Kočický, PhD., Ing. Ivana Špilárová<br>SAŽP: Doc. Ing. Lubica Míriaková Zausková, PhD.   | Autori mapového výstupu:<br>Mgr. Ing. Boris Ivančík<br>František Paczelt<br>Ing. Renáta Rákayová |
| <p>Realizované v rámci projektu OP KŽP z Kohézneho fondu.</p>   |   |  |
| Mapový podklad © Úrad geodézie, kartografie a katastra Slovenskej republiky<br>GIS vrstvy ochrany prírody © ŠOP SR, Banská Bystrica<br>Atlas krajiny SR © MŽP SR, Bratislava, Esprit spol. s r. o., Banská Štiavnica, 2002<br>Tematické GIS vrstvy © SAŽP OSZPEV<br>Tematické GIS vrstvy © Esprit spol. s r. o., Banská Štiavnica |   |  |