

## RÚSES okresu Bytča NÁVRH R-ÚSES A EKOSTABILIZAČNÝCH OPATRENÍ

### EKOSTABILIZAČNÉ OPATRENIA

- E2 – zvýšiť podiel nelesnej drevinovej vegetácie
- E3 – sanovať nebezpečné hnojiská a revitalizovať okolie zabezpečených hnojísk
- E10 – celoplošne vylúčiť používanie chemických prípravkov, minerálnych hnojív a hnojovice
- E17 – nevsádzať monodominantné porasty
- E21 – stabilizovať zosuvné územia a zabezpečiť monitoring
- E22 – zabezpečiť výsadbu izolačnej hygienickej vegetácie
- E24 – monitorovať a sanovať environmentálne záťaž
- E27 – zosúladiť rekreačné aktivity s ochranou prírody

### HYDROEKOLOGICKÉ OPATRENIA

- H2 – monitorovať kvalitu povrchových vôd, eliminovať vypúšťanie odpadových vôd
- H3 – zrealizovať opatrenia na zlepšenie kvality povrchových vôd
- H4 – odstrániť, resp. spríchladiť existujúce migračné bariéry na vodných tokoch

### PROTIEROZNE A PROTIPOVODNOVÉ OPATRENIA

- P2 – zamedzovať vytváraniu nepriepustných plôch
- P6 – zatravníť omú pôdu
- P9 – zalesniť TTP a lesy zaradiť do kategórie ochranné lesy
- P13 – previesť lesy hospodárske na lesy s ochrannou funkciou

### MANAŽMENTOVÉ OPATRENIA PRE PRVKY RÚSES

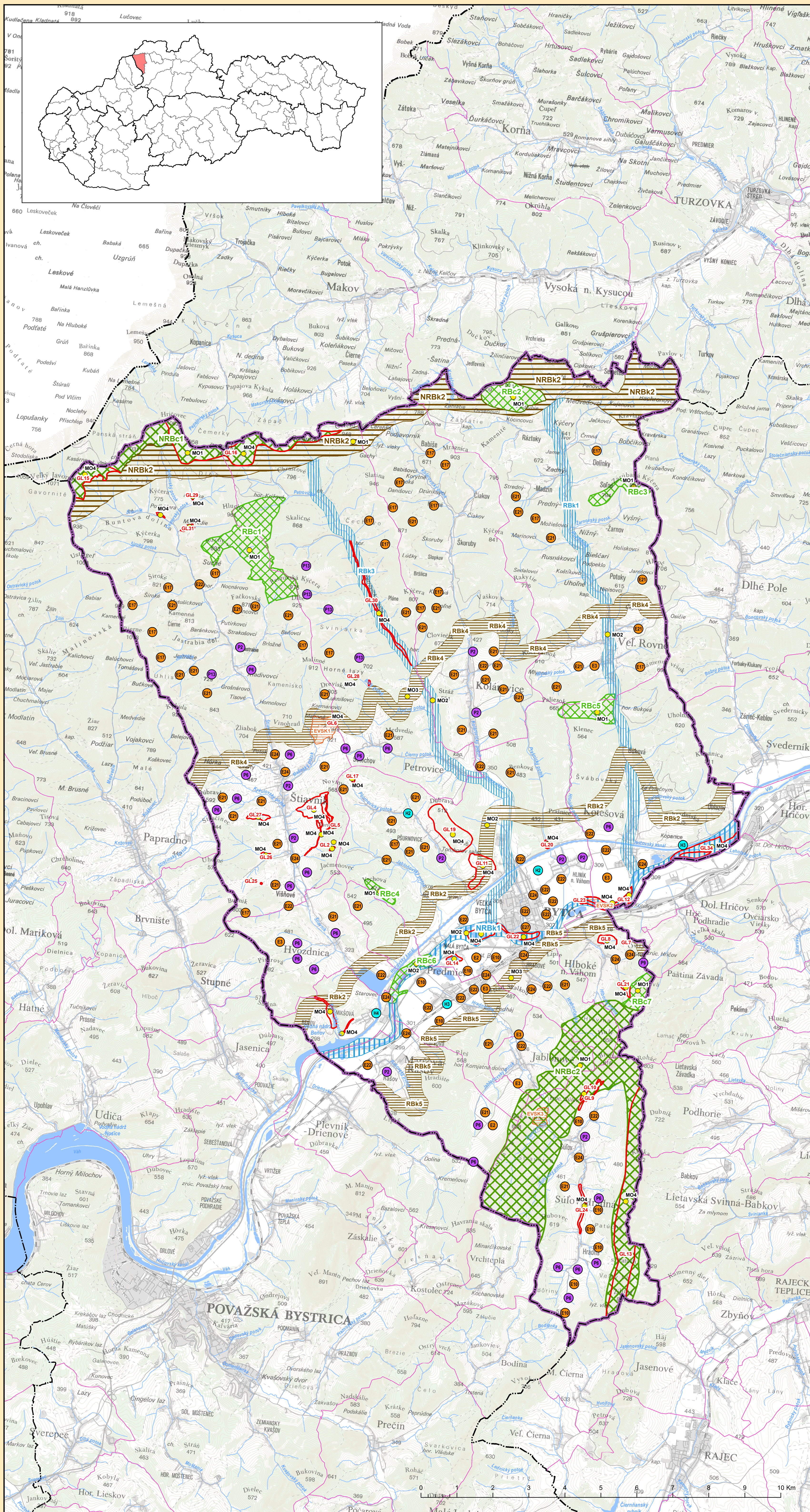
- skupina manažmentových opatrení (viď textové časti)

### NAVROVANÉ PRVKY RÚSES

- biocentrum nadregionálneho významu
- biocentrum regionálneho významu
- biokoridor nadregionálneho významu – terestrický
- biokoridor nadregionálneho významu – hydrický
- biokoridor regionálneho významu – terestrický
- biokoridor regionálneho významu – hydrický
- ekologicky významný segment krajiny
- genofundová lokalita

### ADMINISTRATÍVNE HRANICE

- hranica riešeného územia
- štátna hranica
- hranica kraja
- hranica okresu
- hranica základnej územnej jednotky



	SPRACOVANIE DOKUMENTOV REGIONÁLNYCH ÚZEMNÝCH SYSTÉMOV EKOLOGICKEJ STABILITY PRE POTREBY VYTVORENIA ZÁKLADNEJ VÝCHODISKOVEJ BÁZY PRE REGULÁCIU NÁVRHU BUDOVANIA ZELENEJ INFRAŠTRUKTÚRY	Mapa č. 5
	<h1>5</h1>	
Mierka: 1 : 50 000	<h2>RÚSES okresu Bytča</h2> <h3>NÁVRH R-ÚSES                  A EKOSTABILIZAČNÝCH OPATRENÍ</h3>	
	Objednávateľ projektu: SLOVENSKÁ AGENTÚRA ŽIVOTNÉHO PROSTREDIA, TAJOVSKÉHO 28, 975 90 BANSKÁ BYSTRICA	Rok: 2018
	Zhotoviteľ dokumentu RÚSES: ESPRIT SPOL. S R. O., PLETIARSKA 2, 969 01 BANSKÁ ŠTIAVNICA	
Projektový manažér: ESPRIT spol. s r. o.: RNDr. Ivan Zvara SAŽP: Ing. Mária Slámková	Odborný garant: ESPRIT spol. s r. o.: Mgr. Dušan Kočícky, PhD., Ing. Ivana Špiárová SAŽP: Doc. Ing. Ľubica Midriaková Žušková, PhD.	Autori mapového výstupu: RNDr. Martin Mareš, PhD. František Paczelt Ing. Renáta Rákayová
<p>Realizované v rámci projektu OP KŽP z Kohézneho fondu.</p>		
Mapový podklad © Úrad geodézie, kartografie a katastra Slovenskej republiky GIS vrstvy ochrany prírody © ŠOP SR, Banská Bystrica Atlas krajiny SR © MŽP SR, Bratislava, Esprit spol. s r. o., Banská Štiavnica, 2002 Tematické GIS vrstvy © SAŽP OSŽPEVV Tematické GIS vrstvy © Esprit spol. s r. o., Banská Štiavnica		