

Vyhláška
Okresného úradu Košice – okolie
zo dňa 12. 08. 2014,
ktorou sa určuje rozsah inundačného územia pri vodohospodársky významnom
vodnom toku Hornád v katastrálnom území Ždaňa

Okresný úrad Košice – okolie podľa § 61 písm. i) 2. a § 46 ods. 1 zákona č. 364/2004 Z.z. o vodách a o zmene zákona SNR č. 372/1990Zb. o priestupkoch v znení neskorších predpisov (vodný zákon) v znení neskorších predpisov:

§ 1
Predmet vyhlášky

Touto vyhláškou sa na návrh správcu vodohospodársky významných vodných tokov, ktorým je Slovenský vodohospodársky podnik, š. p., Odštepny závod Košice, určuje rozsah inundačného územia vymedzeného záplavovou čiarou pri vodohospodársky významnom neohrádzovanom vodnom toku Hornád (číslo hydrologického poradia 4-32-01-001) v obci Ždaňa, v katastrálnom území Ždaňa.

§ 2
Určenie rozsahu inundačného územia

- (1) Rozsah inundačného územia pri vodohospodársky významnom vodnom toku Hornád (číslo hydrologického poradia 4-32-01-001) v obci Ždaňa, v katastrálnom území Ždaňa (rkm 17,60 – 18,40) sa určuje tak, ako je to zakreslené v prílohe č. 1 (mapa inundačného územia M 1 : 15 000).
- (2) Vonkajšia hranica inundačného územia pri vodohospodársky významnom vodnom toku Hornád (číslo hydrologického poradia 4-32-01-001) v obci Ždaňa, v katastrálnom území Ždaňa (rkm 17,60 – 18,40) sa určuje záplavovou čiarou pre prietok vody $Q_{\max.100}$.
- (3) Opis priebehu vonkajšej hranice inundačného územia pri vodohospodársky významnom vodnom toku Hornád (číslo hydrologického poradia 4-32-01-001) v obci Ždaňa, v katastrálnom území Ždaňa (rkm 17,60 – 18,40) pri prietoku $Q_{\max.100}$ s popisom súčasného skutočného využitia územia medzi vonkajšou hranicou inundačného územia a korytom vodného toku je uvedený v prílohe č. 2.
- (4) Obmedzenia a zákazy pre určené inundačné územie a výnimky z obmedzení a zákazov ustanovuje osobitný predpis¹⁾.

§ 3
Odobzanie dokumentácie k inundačnému územiu

- (1) Okresný úrad Košice – okolie odovzdá dokumentáciu určeného inundačného územia stavebnému úradu (Obci Ždaňa).

¹⁾ § 20 ods. 6, 7, 8 a 9 zákona č. 7/2010 Z.z. o ochrane pred povodňami v znení zákona č. 180/2013 Z.z.

- (2) Obec zabezpečí vyznačenie hraníc určeného inundačného územia do územného plánu obce alebo územného plánu zóny pri najbližšom preskúmaní schváleného územného plánu podľa osobitného predpisu²⁾.

§ 4

Zodpovednosť za porušenie povinností

- (1) Protiprávne konanie fyzickej osoby, ktorého sa dopustí tým, že poruší obmedzenia alebo zákazy pre určené inundačné územie, je priestupkom podľa osobitného predpisu³⁾.
- (2) Protiprávne konanie právnickej osoby alebo fyzickej osoby – podnikateľa, ktorého sa dopustí tým, že poruší obmedzenia alebo zákazy pre určené inundačné územie je správnym deliktom podľa osobitného predpisu⁴⁾.

§ 5

Uloženie a uverejnenie vyhlášky

- (1) Vyhláška je uložená na Okresnom úrade Košice – okolie, Hroncova 13, Košice a na Obecnom úrade Ždaňa, kde sa možno oboznámiť s mapou určeného inundačného územia.
- (2) Vyhláška je uverejnená vo Vestníku vlády SR a na webovom sídle Okresného úradu Košice – okolie.

§ 6

Účinnosť

Táto vyhláška nadobúda účinnosť dňom uverejnenia.

PhDr. Peter Derevjaník, PhD.
prednosta
Okresného úradu Košice - okolie

²⁾ § 30 zákona č. 50/1976 Zb. o územnom plánovaní a stavebnom poriadku (stavebný zákon) v znení neskorších predpisov.

³⁾ § 47 ods. 1 zákona č. 7/2010 Z.z. o ochrane pred povodňami v znení zákona č. 180/2013 Z.z.

⁴⁾ § 46 ods. 1 písm. a) zákona č. 7/2010 Z.z. o ochrane pred povodňami v znení zákona č. 180/2013 Z.z.

Opis priebehu vonkajšej hranice inundačného územia pri vodnom toku Hornád (číslo hydrologického poradia 4-32-01-001) v k.ú. Ždaňa (rkm 17,60 – 18,40) pri prietoku Q_{100} s popisom funkčného využitia územia medzi vonkajšou hranicou inundačného územia a korytom vodného toku

Úsek rkm podľa ortofotosnímk	Vybřeženie		k.ú.	Funkčné využitie
	Ľavý breh – vzdialenosť od koryta (m)	Pravý breh – vzdialenosť od koryta (m)		
17,60 – 17,90	-	0 - 240	Ždaňa	trvalý trávny porast
17,70 – 18,40	15 - 320*	-	Ždaňa	plochy záhrad a inej poľnohospodárskej využívanej pôdy na plochách bývania, trvalý trávny porast

* inundačné územie zasahuje v úseku rkm 17,9 – 18,4 aj do k. ú. Nižná Myšľa (vzdialenosť do 320 m od koryta vodného toku)

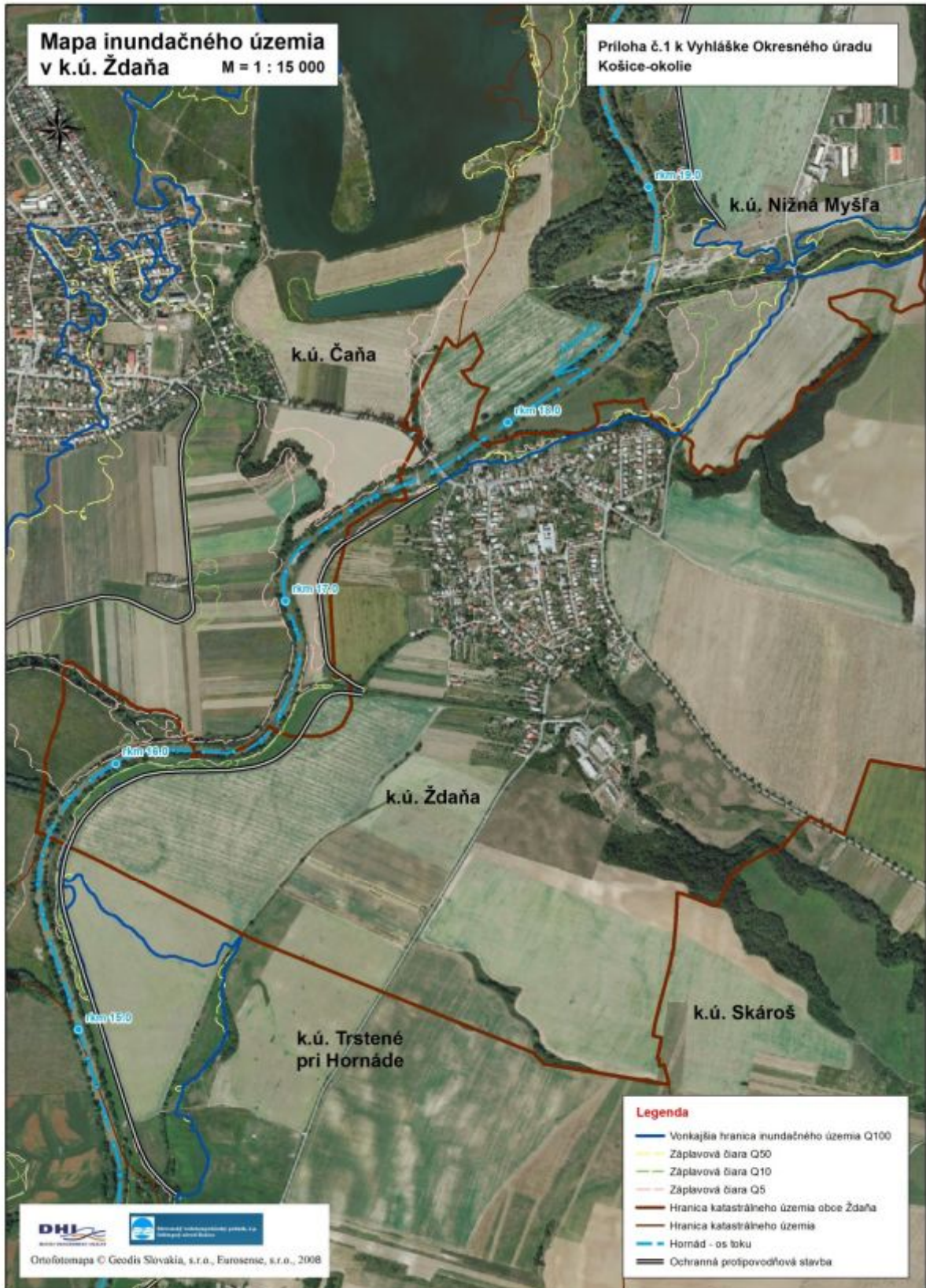
Súradnice vonkajšej hranice inundačného územia Q₁₀₀ v súradnicovom systéme S-JTSK

Y [m]	X [m]	Y [m]	X [m]
256240,2499	1252604,4917	256487,2500	1252582,7345
256241,6068	1252605,0303	256489,7575	1252582,6366
256249,8959	1252607,6739	256493,5046	1252582,9846
256253,2594	1252608,4965	256497,5488	1252583,7519
256256,3475	1252609,0514	256501,9619	1252584,9480
256259,2830	1252609,3530	256507,1294	1252586,6766
256262,0196	1252609,3883	256509,8448	1252587,7970
256264,5762	1252609,1572	256512,7368	1252589,2850
256266,9626	1252608,6589	256524,3345	1252596,5557
256271,2365	1252607,0743	256527,0953	1252598,0855
256276,2340	1252604,4395	256529,6462	1252599,2799
256279,7633	1252601,8700	256536,1244	1252601,6873
256286,5649	1252595,3747	256546,5335	1252604,9022
256289,7206	1252592,8466	256556,6095	1252607,8365
256294,0619	1252590,2768	256566,6697	1252610,4624
256302,7303	1252586,0740	256576,6948	1252612,7748
256306,1611	1252584,2316	256586,6673	1252614,7698
256312,3094	1252580,2084	256600,3272	1252616,4578
256325,4296	1252570,4987	256603,4281	1252617,0496
256331,2511	1252566,8119	256606,1326	1252617,8044
256339,8977	1252562,2666	256608,6566	1252618,8341
256348,7438	1252558,2598	256611,3540	1252620,3140
256357,6819	1252554,8402	256619,4328	1252625,8719
256366,6182	1252552,0437	256622,1251	1252627,5629
256374,7828	1252549,8083	256624,5046	1252628,7914
256380,2448	1252548,5545	256626,7689	1252629,6681
256385,2257	1252547,7700	256629,9675	1252630,4701
256389,7294	1252547,4854	256639,2959	1252632,1411
256395,0430	1252547,7325	256648,3570	1252634,8343
256400,7974	1252548,5708	256652,3469	1252636,3160
256407,0708	1252550,0080	256656,0302	1252637,9068
256414,2045	1252552,1218	256659,0161	1252639,4798
256418,4218	1252553,7807	256662,1654	1252641,4998
256427,6087	1252558,1798	256674,1865	1252650,7344
256431,7281	1252559,6970	256677,0202	1252652,6933
256434,4087	1252560,3110	256679,6582	1252654,2788
256440,9886	1252561,3546	256689,6479	1252659,2891
256444,1685	1252562,2784	256697,2760	1252662,7656
256446,4207	1252563,3974	256703,5660	1252665,3862
256448,7531	1252564,9927	256709,3553	1252667,4989
256456,4755	1252571,8544	256714,7871	1252669,1499
256459,7600	1252574,2836	256717,9708	1252669,8663
256466,9061	1252578,7925	256725,5950	1252671,1939
256471,1248	1252581,0898	256729,2801	1252672,1569
256475,1795	1252582,6938	256733,7286	1252673,8653
256478,9335	1252583,4615	256739,7673	1252676,6699
256481,5098	1252583,4657	256745,9474	1252679,8022

256751,1346	1252682,8034	257021,1974	1252762,7396
256754,5442	1252685,2943	257025,6064	1252766,5237
256762,3622	1252692,0429	257035,1777	1252775,5312
256764,5931	1252693,5954	257039,6748	1252779,2622
256766,7125	1252694,7388		
256769,8826	1252695,8095		
256773,5997	1252696,3588		
256777,7639	1252696,4376		
256786,4737	1252695,9873		
256790,1518	1252695,9506		
256793,9025	1252696,2635		
256797,1252	1252696,9988		
256800,4707	1252698,5112		
256806,3710	1252702,2666		
256808,7092	1252703,5555		
256811,1754	1252704,4798		
256813,4849	1252704,8064		
256816,3785	1252704,6767		
256818,9071	1252704,2073		
256821,0378	1252703,1727		
256825,8028	1252699,1426		
256826,9914	1252698,3856		
256828,1150	1252697,9325		
256830,1429	1252697,6539		
256832,5069	1252697,8731		
256834,8152	1252698,4269		
256840,3767	1252700,1207		
256843,0952	1252700,6549		
256847,9401	1252701,0738		
256853,1570	1252701,2689		
256858,8463	1252701,2458		
256865,3721	1252701,0034		
256868,6263	1252700,7117		
256872,2468	1252700,1370		
256884,4457	1252697,4132		
256889,0546	1252696,5676		
256893,6733	1252696,1167		
256897,8169	1252696,2134		
256902,8649	1252696,9122		
256908,1752	1252698,0925		
256913,7286	1252699,7502		
256919,4933	1252701,8757		
256925,1211	1252704,3973		
256931,2652	1252707,6547		
256938,2523	1252712,0064		
256946,1919	1252717,7434		
256949,4113	1252720,3491		
256959,6965	1252729,2404		
256962,9045	1252731,6096		
256966,3811	1252733,9088		
256974,3260	1252738,4162		
256982,1596	1252742,2235		
257000,4232	1252750,4512		
257008,7086	1252754,6250		
257015,4158	1252758,6025		

Mapa inundačného územia
v k.ú. Ždaňa M = 1 : 15 000

Príloha č.1 k Vyhláske Okresného úradu
Košice-okolie



Legenda

- Vonkajšia hranica inundačného územia Q100
- Záplavová čiara Q50
- Záplavová čiara Q10
- Záplavová čiara Q5
- Hranica katastrálneho územia obce Ždaňa
- Hranica katastrálneho územia
- Hornád - os toku
- Ochranná protipovodňová stavba

DHI
DIGITAL HYDROLOGICAL INFORMATION

Státny ústredný úrad vodného a vodoprávného hospodárstva SR
Vodný úrad Košice-okolie

Ortofotomapa © Geodis Slovakia, s.r.o., Eurosenec, s.r.o., 2008