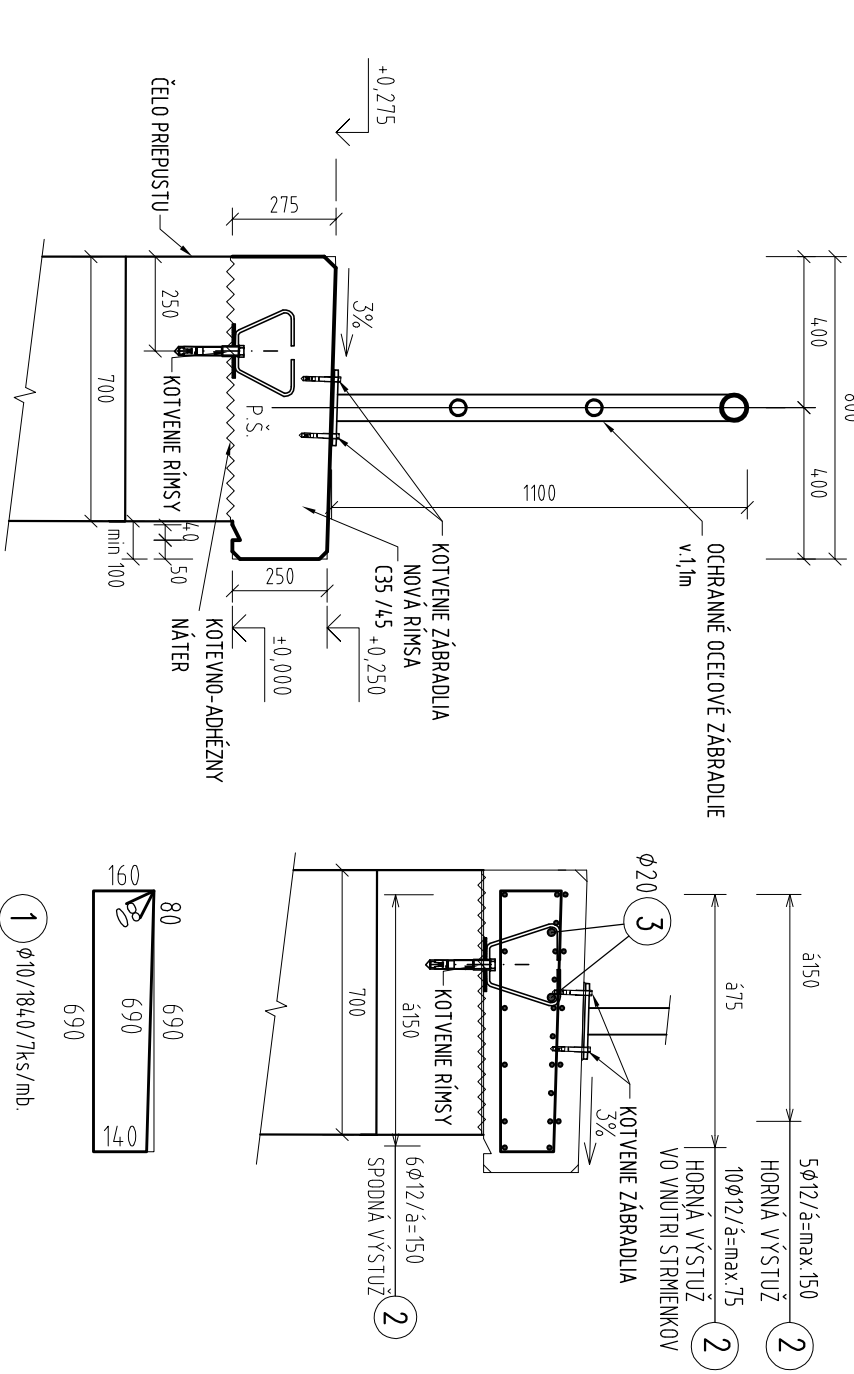


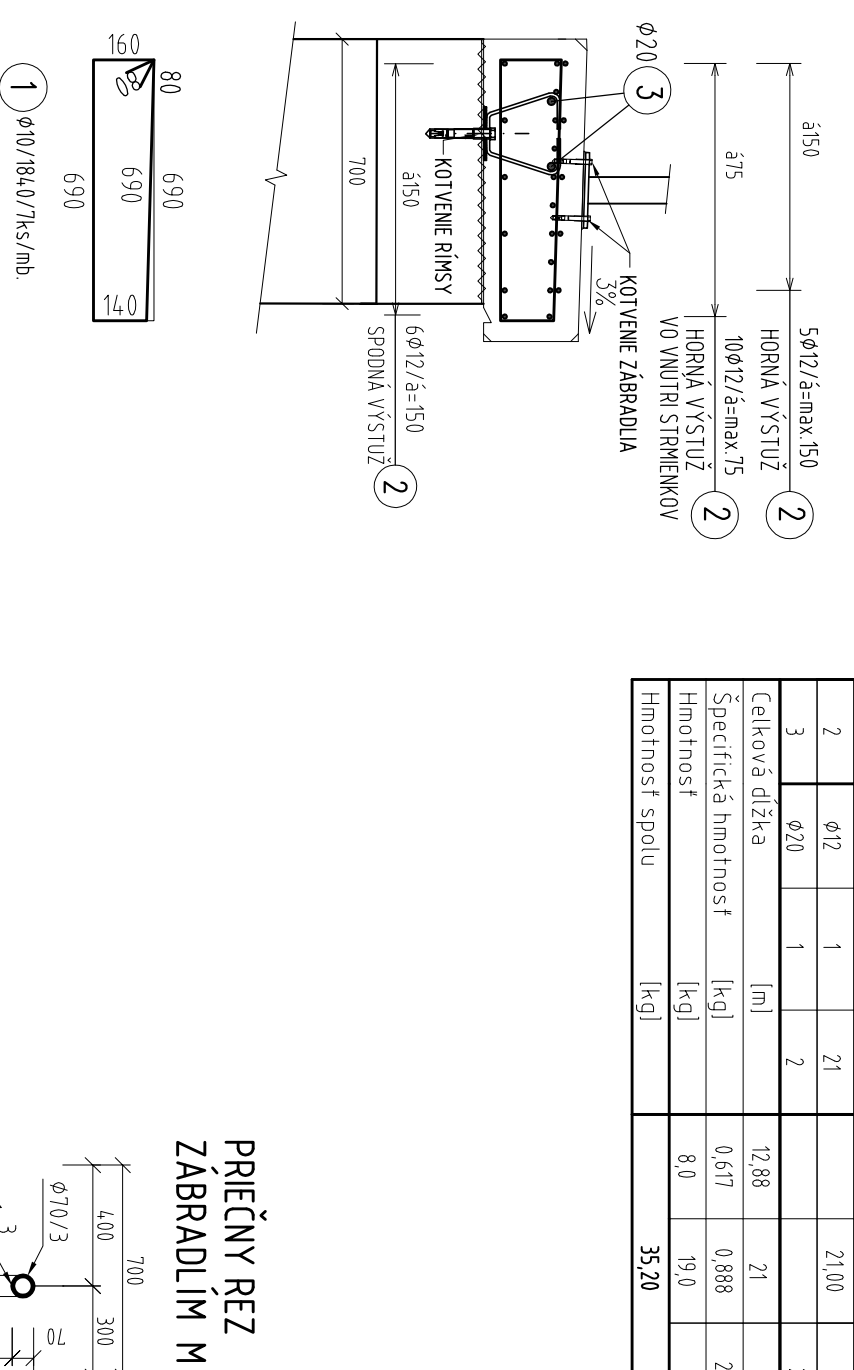
PRIEČNY REZ RÍMSOU  
NAKROVANÝ STR

M 120



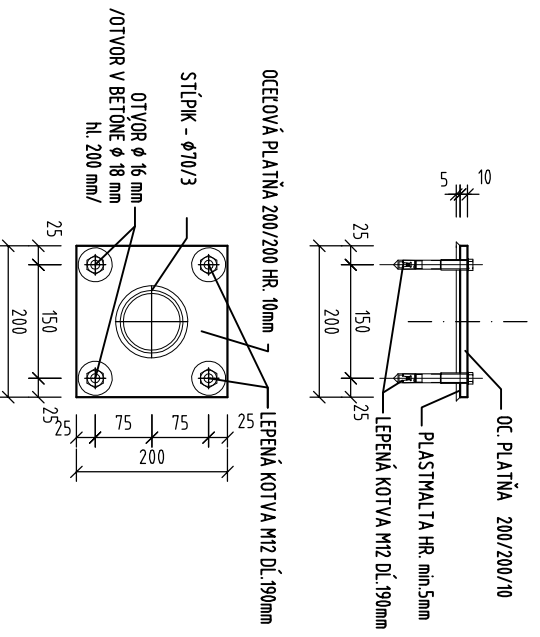
PRIEČNY REZ RÍMSOU, VÝSTUŽ

M 120

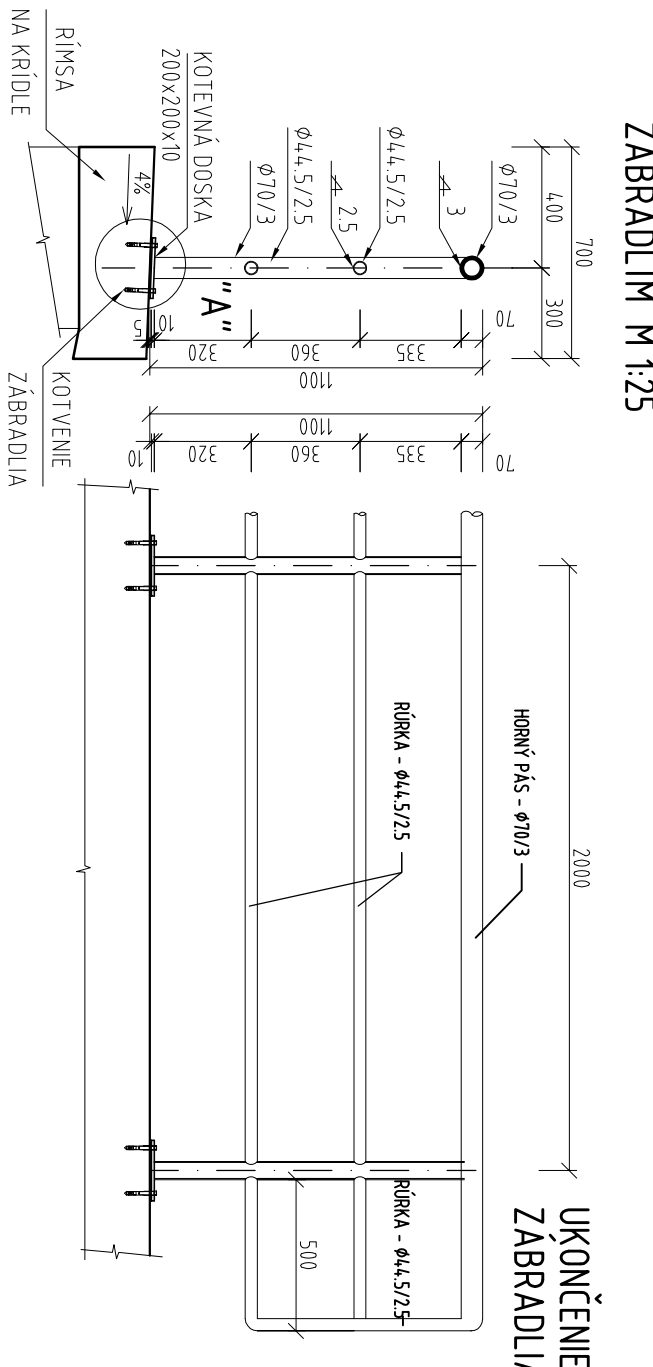


Číslo	Priemer	Objem	Objem	Objem
počty	[mm]	[m]	[m]	[m]
1	φ10	18,40	21	21,00
2	φ12	1	21	21,00
3	φ10	1	21	21,00
4	φ12	1	21	21,00
5	φ10	1	21	21,00
6	φ12	1	21	21,00
7	φ10	1	21	21,00
8	φ12	1	21	21,00
9	φ10	1	21	21,00
10	φ12	1	21	21,00
11	φ10	1	21	21,00
12	φ12	1	21	21,00
13	φ10	1	21	21,00
14	φ12	1	21	21,00
15	φ10	1	21	21,00
16	φ12	1	21	21,00
17	φ10	1	21	21,00
18	φ12	1	21	21,00
19	φ10	1	21	21,00
20	φ12	1	21	21,00
21	φ10	1	21	21,00
22	φ12	1	21	21,00
23	φ10	1	21	21,00
24	φ12	1	21	21,00
25	φ10	1	21	21,00
26	φ12	1	21	21,00
27	φ10	1	21	21,00
28	φ12	1	21	21,00
29	φ10	1	21	21,00
30	φ12	1	21	21,00
31	φ10	1	21	21,00
32	φ12	1	21	21,00
33	φ10	1	21	21,00
34	φ12	1	21	21,00
35	φ10	1	21	21,00
36	φ12	1	21	21,00
37	φ10	1	21	21,00
38	φ12	1	21	21,00
39	φ10	1	21	21,00
40	φ12	1	21	21,00
41	φ10	1	21	21,00
42	φ12	1	21	21,00
43	φ10	1	21	21,00
44	φ12	1	21	21,00
45	φ10	1	21	21,00
46	φ12	1	21	21,00
47	φ10	1	21	21,00
48	φ12	1	21	21,00
49	φ10	1	21	21,00
50	φ12	1	21	21,00

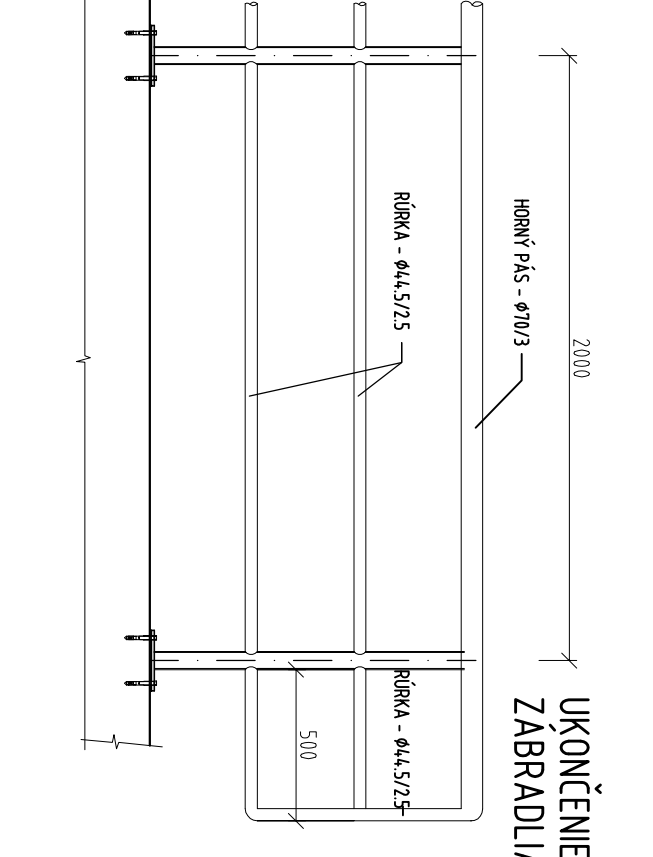
DETAIL "A" M 1:10



PRIEČNY REZ  
ZÁBRADLÍM M 125



ZÁKLADNÝ DIEL ZÁBRADLIA M 125



VÝKAZ ZÁBRADIE / bm - 38,32 kg

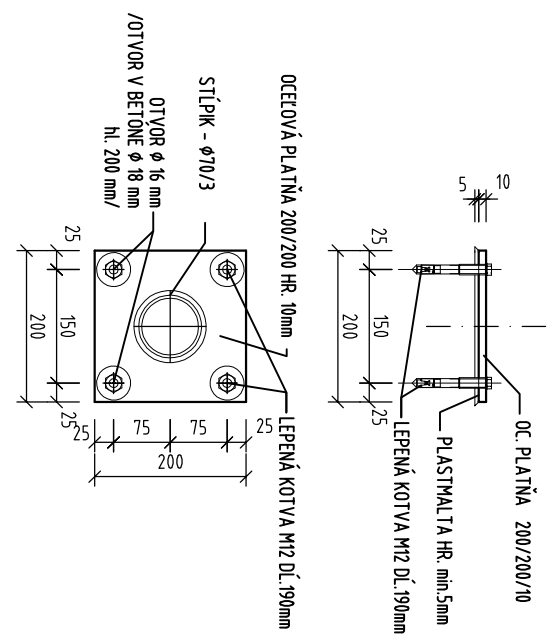
**POVRCHOVÁ ÚPRAVA:**

- ABRAZÍVNE OČISTENIE POVRCHU NA STUPEŇ NIN, SA 2 1/2, PODLA SIN EN ISO 8504-2 o
- SIN EN ISO 12944-4
- ZABOJE ZINKOVANIE
- 1 ZN EP, ZAKLADNÝ MATERIÁL EPOXYDOVÝ, NIKOMALIA HĚBKA 80um
- 1 UN EP, MEDZISTROJNÝ MATERIÁL EPOXYDOVÝ, NIKOMALIA HĚBKA 100um
- 1 VN PIR, VÝCHOVÝ MATERIÁL POLYURETANOVÝ, NIKOMALIA HĚBKA 80um
- FARBY: OČISTENIE VNEŠNEHO MATERIÁLU PODLA POZDOKOVÝ INVESTITOR, RAL 3007

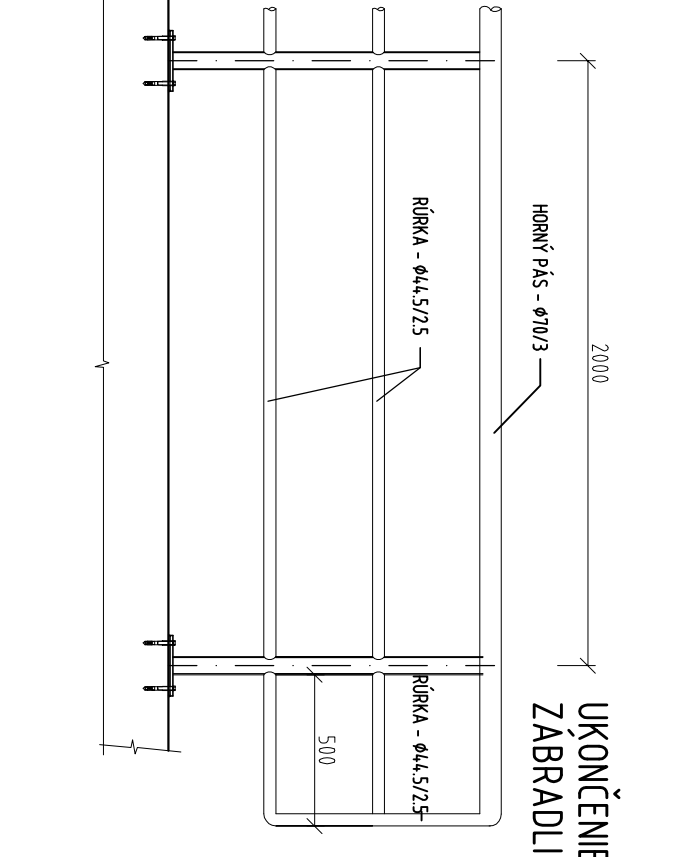
**POZNAMKY:**

- KOTVENÉ DOSKY ZÁBRADLIA BUDÚ POPLATKÉ PLYSTALTOU
- NA KOTVENÝCH SKRINKÁCH BUDÚ OSADENÉ OCHRANÉ KRÝTKY

DETAIL "A" M 1:10



ZÁKLADNÝ DIEL ZÁBRADLIA M 125



VÝKAZ ZÁBRADIE / bm - 38,32 kg

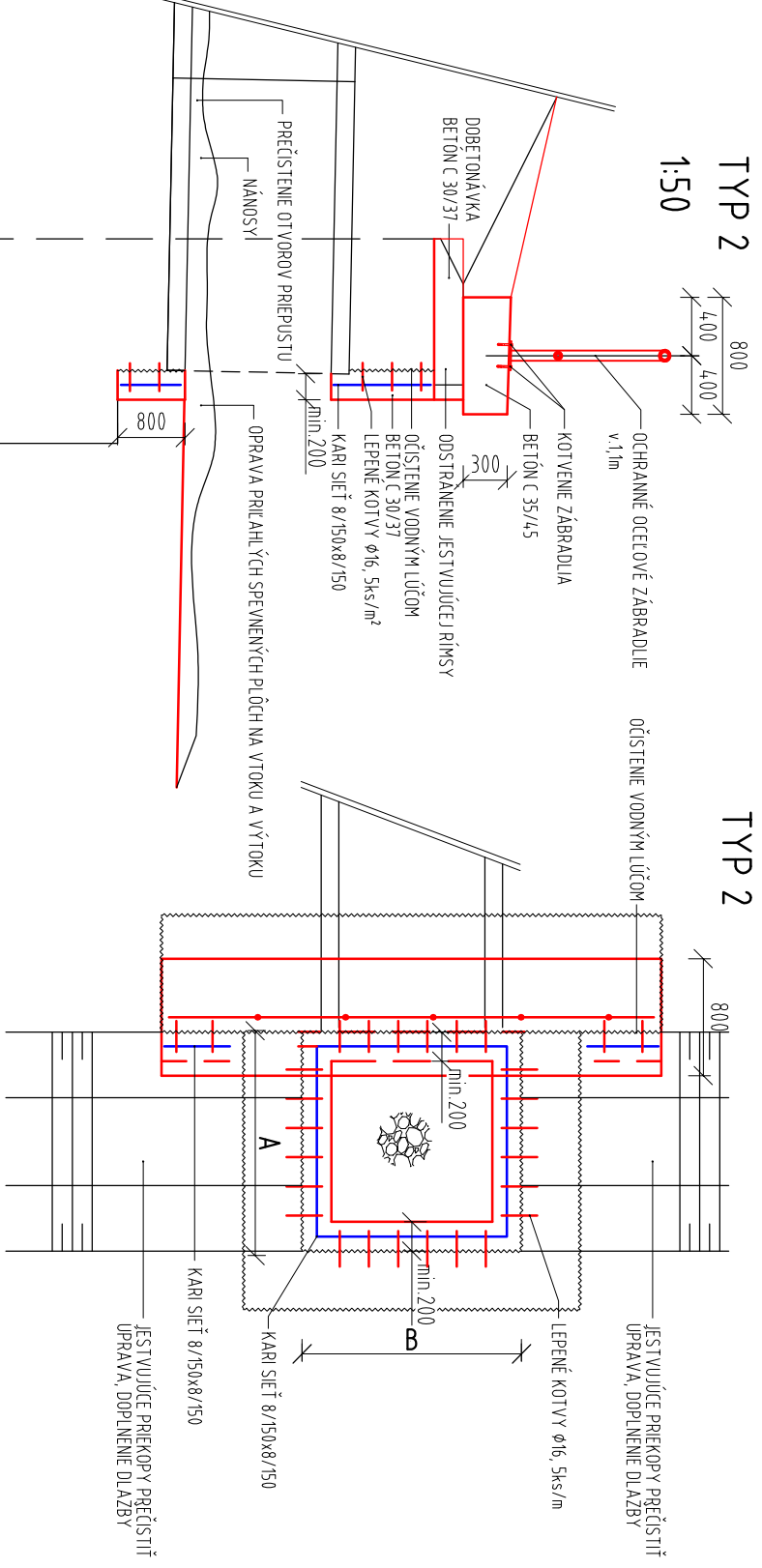
**POVRCHOVÁ ÚPRAVA:**

- ABRAZÍVNE OČISTENIE POVRCHU NA STUPEŇ NIN, SA 2 1/2, PODLA SIN EN ISO 8504-2 o
- SIN EN ISO 12944-4
- ZABOJE ZINKOVANIE
- 1 ZN EP, ZAKLADNÝ MATERIÁL EPOXYDOVÝ, NIKOMALIA HĚBKA 80um
- 1 UN EP, MEDZISTROJNÝ MATERIÁL EPOXYDOVÝ, NIKOMALIA HĚBKA 100um
- 1 VN PIR, VÝCHOVÝ MATERIÁL POLYURETANOVÝ, NIKOMALIA HĚBKA 80um
- FARBY: OČISTENIE VNEŠNEHO MATERIÁLU PODLA POZDOKOVÝ INVESTITOR, RAL 3007

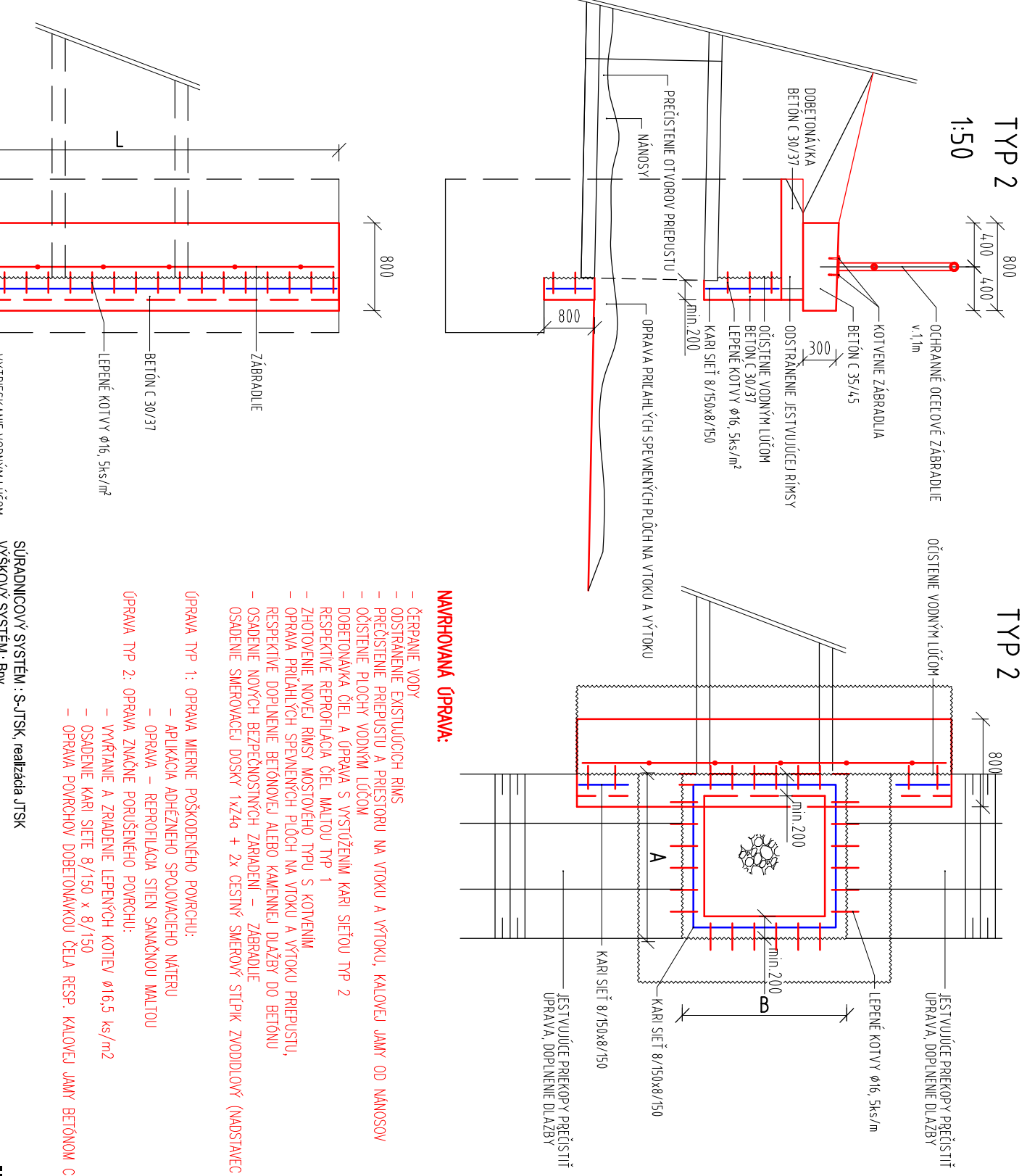
**POZNAMKY:**

- KOTVENÉ DOSKY ZÁBRADLIA BUDÚ POPLATKÉ PLYSTALTOU
- NA KOTVENÝCH SKRINKÁCH BUDÚ OSADENÉ OCHRANÉ KRÝTKY

ÚPRAVA ČELA PRIEPUSTU  
TYP 2



ÚPRAVA KALOVEJ JAMY  
TYP 2



SARADKOVÝ SYSTÉM S-JTSK, analýza JTSK

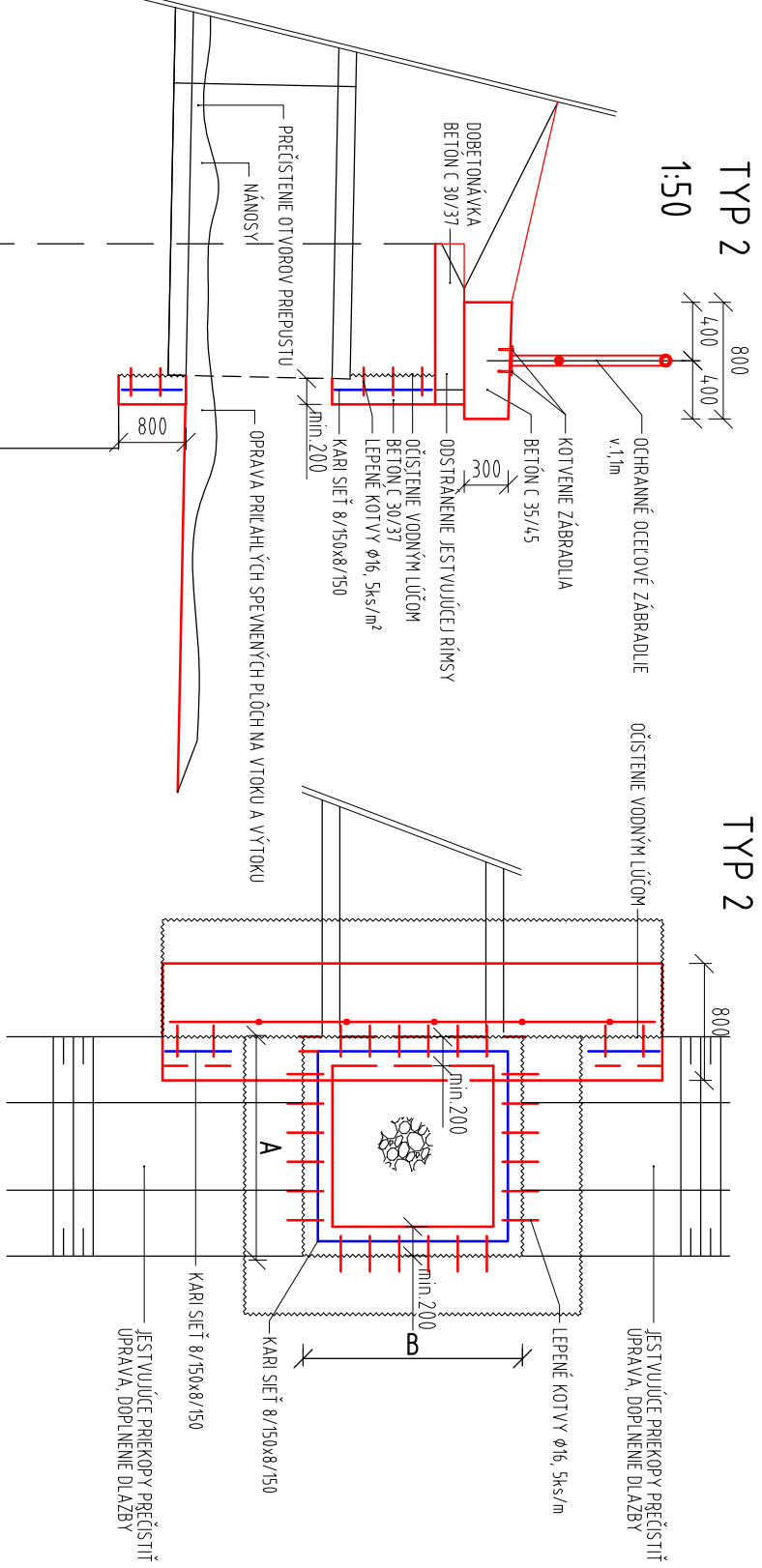
**POVRCHOVÁ ÚPRAVA:**

- ABRAZÍVNE OČISTENIE POVRCHU NA STUPEŇ NIN, SA 2 1/2, PODLA SIN EN ISO 8504-2 o
- SIN EN ISO 12944-4
- ZABOJE ZINKOVANIE
- 1 ZN EP, ZAKLADNÝ MATERIÁL EPOXYDOVÝ, NIKOMALIA HĚBKA 80um
- 1 UN EP, MEDZISTROJNÝ MATERIÁL EPOXYDOVÝ, NIKOMALIA HĚBKA 100um
- 1 VN PIR, VÝCHOVÝ MATERIÁL POLYURETANOVÝ, NIKOMALIA HĚBKA 80um
- FARBY: OČISTENIE VNEŠNEHO MATERIÁLU PODLA POZDOKOVÝ INVESTITOR, RAL 3007

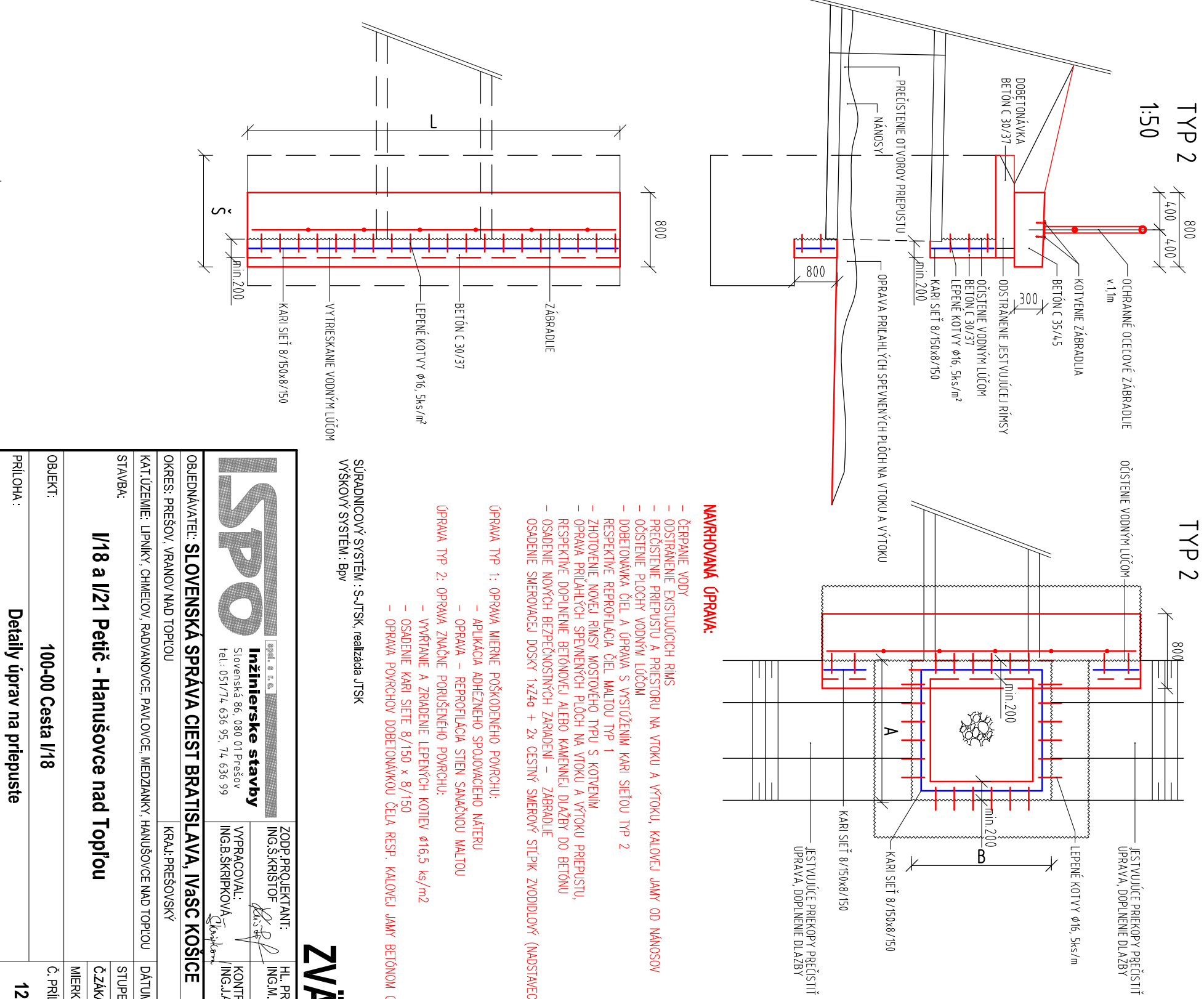
**POZNAMKY:**

- KOTVENÉ DOSKY ZÁBRADLIA BUDÚ POPLATKÉ PLYSTALTOU
- NA KOTVENÝCH SKRINKÁCH BUDÚ OSADENÉ OCHRANÉ KRÝTKY

ÚPRAVA ČELA PRIEPUSTU  
TYP 2



ÚPRAVA KALOVEJ JAMY  
TYP 2



**POVRCHOVÁ ÚPRAVA:**

- ABRAZÍVNE OČISTENIE POVRCHU NA STUPEŇ NIN, SA 2 1/2, PODLA SIN EN ISO 8504-2 o
- SIN EN ISO 12944-4
- ZABOJE ZINKOVANIE
- 1 ZN EP, ZAKLADNÝ MATERIÁL EPOXYDOVÝ, NIKOMALIA HĚBKA 80um
- 1 UN EP, MEDZISTROJNÝ MATERIÁL EPOXYDOVÝ, NIKOMALIA HĚBKA 100um
- 1 VN PIR, VÝCHOVÝ MATERIÁL POLYURETANOVÝ, NIKOMALIA HĚBKA 80um
- FARBY: OČISTENIE VNEŠNEHO MATERIÁLU PODLA POZDOKOVÝ INVESTITOR, RAL 3007

**POZNAMKY:**

- KOTVENÉ DOSKY ZÁBRADLIA BUDÚ POPLATKÉ PLYSTALTOU
- NA KOTVENÝCH SKRINKÁCH BUDÚ OSADENÉ OCHRANÉ KRÝTKY