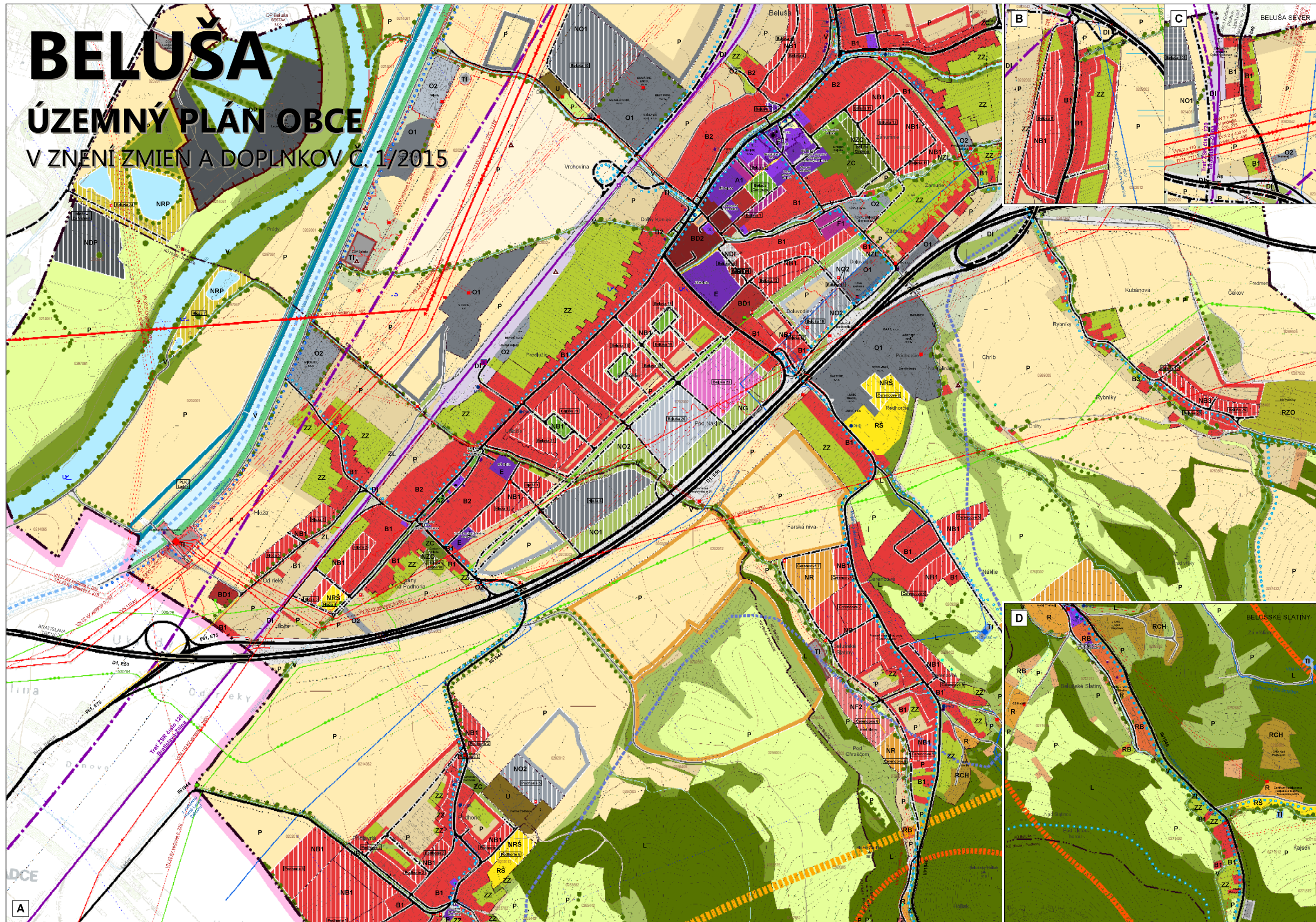


# BELUŠA

## ÚZEMNÝ PLÁN OBCE

V ZNENÍ ZMIEŇ A DOPLNKOV Č. 1/2015



KOMPLEXNÝ VÝKRES PRIESTOROVÉHO USPORIADANIA  
A FUNKČNÉHO VYUŽÍVANIA ÚZEMIA

OBSTARÁVATEL  
OBEC BELUŠA  
Farská 104/RS, 018 61 Beluša  
www.belusa.sk

SPRACOVATEL  
AŽ PROJEKT s.r.o.  
Topčianska 28, 021 07 Bratislava  
www.azprojekt.sk

1:5000  
0 50 100 150 200 250 300 m  
NOVEMBER 2016 (VÝREZ)





# BELUŠA

## ÚZEMNÝ PLÁN OBCE

V ZNENÍ ZMIEN A DOPLNKOV Č. 1/2015

### LEGENDA

#### Stabilizované plochy

##### Obytné územie

- plochy bývania v rodinných domoch
- plochy bývania v bytových domoch malopodlažných
- plochy bývania v bytových domoch viacpodlažných

##### Zmiešané územie a občianska vybavenosť

- plochy verejnej občianskej vybavenosti
- plochy komerčnej občianskej vybavenosti
- plochy občianskej vybavenosti osobitného určenia
- plochy polyfunkčné - bývanie a občianska vybavenosť
- plochy polyfunkčné - občianska vybavenosť a rekreácia

##### Rekreačné územie

- plochy športu a telovýchovy
- plochy rekreácie a cestovného ruchu
- plochy rekreácie s možnosťou trvalého bývania
- chaty vo voľnej krajine
- chatové osady (CHO)
- záhradnícke osady (ZO)

##### Výrobné územie

- plochy poľnohospodárskej výroby a služieb
- plochy poľnohospodárskej výroby a služieb, živočíšna výroba
- plochy skladového hospodárstva a distribúcie
- plochy komunálnej, drobné výroby a služieb
- plochy priemyselnej výroby, ťažký priemysel
- plochy priemyselnej výroby, ťažký priemysel
- ťažobné a dobývacie priestory

##### Doprava

- plochy a zariadenia cestnej dopravy
- plochy a zariadenia železničnej dopravy
- pešia a cyklistická doprava, verejná priestranosť, zastávka PHD
- poľná a lesná cesta
- statická doprava - parkovisko

##### Technická infraštruktúra

- plochy a zariadenia energetiky, zásobovanie elektrickou energiou
- plochy a zariadenia technickej infraštruktúry, zásobovanie teplotou
- plochy a zariadenia VH, odkaňovanie a čistenie odpadových vôd
- plochy a zariadenia VH, zásobovanie vodou
- plochy a zariadenia VH, zásobovanie vodou - nefunkčné
- plochy a zariadenia odpadového hospodárstva, zber odpadu
- ostatné plochy a zariadenia technickej infraštruktúry

##### Zeleň

- verejná parková zeleň
- otvorin
- zeleň záhrad
- zeleň ostatná
- spravidlná líniová a izolačná zeleň komunikácií
- relesná drevinná vegetácia (NDV)
- les

##### Poľnohospodárska pôda

- orná pôda, výskumné zameranie
- orná pôda, veľčočlčková
- orná pôda, malíččková
- ovocné sady
- lúky a pasienky
- trvalé trávne porasty s prvkami NDV

##### Vodné hospodárstvo

- vodné plochy a toky
- vodný kanál
- ochranná hrádza

##### Ostatné územie

- priradené skáňe úhry

##### Ochranné pásma

- hygienické ochranné pásmo otvorin
- ochranné a manipulačné pásmo vodných tokov a plôch
- ochranné pásmo lesa

#### Rozvojové plochy

##### Obytné územie

- plochy bývania v bytových domoch malopodlažných, návrh
- plochy bývania v rodinných domoch, návrh
- plochy bývania v rodinných domoch, výhľad

##### Zmiešané územie a občianska vybavenosť

- plochy občianskej vybavenosti, návrh
- plochy polyfunkčné - bývanie a vybavenosť, návrh
- plochy polyfunkčné - občianska vybavenosť a obsluha, návrh
- plochy polyfunkčné - občianska vybavenosť a obsluha, návrh
- plochy polyfunkčné - rekreácia a občianska vybavenosť, návrh

##### Rekreačné územie

- plochy rekreácie a cestovného ruchu, návrh
- plochy rekreácie a cestovného ruchu, výhľad
- chatové osady (CHO), návrh
- rekreácia v prírodnom prostredí, návrh
- rekreácia v prírodnom prostredí, výhľad
- plochy športu a telovýchovy, návrh

##### Výrobné územie

- plochy priemyselnej výroby, návrh
- przemyselný park, návrh
- plochy priemyselnej výroby/ priemyselný park, výhľad
- plochy komunálnej, drobné výroby a služieb, návrh
- plochy komunálnej, drobné výroby a služieb, výhľad
- plochy skladového hospodárstva a distribúcie, návrh
- plochy skladového hospodárstva a distribúcie, výhľad
- ťažobné a dobývacie priestory, návrh
- plochy poľnohospodárskej výroby a služieb, návrh

##### Zeleň

- verejná parková zeleň, návrh
- verejná parková zeleň, výhľad
- otvorin, návrh
- otvorin, výhľad
- spravidlná líniová a izolačná zeleň, návrh
- spravidlná líniová a izolačná zeleň, výhľad

##### Doprava

- statická doprava (HO), návrh
- vodná doprava (VVC), výhľad

##### Sdílerná zeleň

- stredná zeleň

##### Líniová zeleň

- stejná zeleň
- spravidlná zeleň komunikácií
- okrajná zeleň

##### Minerálne pramene

- studňa
- vt

##### Chránené ložiskové územia (CHLÚ)

- Ložisko s rozvinutou ťažbou

##### Dobývacie priestory (DP)

- Ložisko s rozvinutou ťažbou

##### Ložisko nevyhradených nerastov (LNN)

- Ložisko so zastavenou ťažbou

##### Skládky

- odvezená/ upravená

##### Zosuvné územia

- zosuvné územie

##### Bonitované pôdno-ekologické jednotky (BPEJ)

- BPEJ

##### Cestná sieť

##### Extremívne komunikácie

- diaľnica
- rychlostná cesta
- prívádzací
- cesta I. triedy
- cesta II. triedy
- cesta III. triedy

##### Miestne komunikácie zberne

- funkčná trieda B1
- funkčná trieda B2
- funkčná trieda B3

##### Miestne komunikácie obslužné

- funkčná trieda C2 a C3

##### Miestne komunikácie nemotoristické

- funkčná trieda D1 - upokojená komunikácia
- funkčná trieda D2/D3

##### Účelové komunikácie

- účelová komunikácia
- poľná a lesná cesta
- komunikácia, na zrušenie

##### Cestná sieť - Návrh

##### Extremívne komunikácie

- rychlostná cesta, návrh
- prívádzací, návrh
- cesta I. triedy, návrh
- cesta II. triedy, výhľad

##### Miestne komunikácie zberne

- funkčná trieda B2 a B3, návrh
- funkčná trieda B3, výhľad

##### Miestne komunikácie obslužné

- funkčná trieda C2 a C3, návrh
- funkčná trieda C2 a C3, výhľad

##### Účelové komunikácie

- účelová komunikácia, návrh
- účelová komunikácia, výhľad

##### Most

- most

##### Železničná sieť

- VRT vysokorychlostná železničná trať - výhľad
- železničná trať
- železničná trať - modernizácia

##### Zariadenia hromadnej dopravy

- železničná zastávka, návrh
- železničná zastávka, na zrušenie
- železničná stanica (ZST), na zrušenie
- zastávka prímestskej hromadnej dopravy (PHD), stáv
- izochronická vzdialenosť zastávok PHD

##### Vážka vodná cesta AGN - výhľad

- vážka

##### Cyklistické trasy

- Považská cyklomagistála, stáv
- Považská cyklomagistála, návrh
- Cyklistická trasa miestneho významu, stáv
- Cyklistická trasa miestneho významu, návrh

##### Ochranné pásma dopravy

- Letisko Dubnica nad Váhom

##### Rekreačné územie lokality Belušík Slatiny

- občianske územie
- rodové územie

##### Elektrické zariadenia

- elektrárň, stáv
- transformačná stanica, stáv
- transformačná stanica, návrh/výjmena

##### Elektrické vedenia

- elektrické vedenie ZVN 400 kV, stáv
- elektrické vedenie VVN 220 kV, rekonštrukcia výhľad
- elektrické vedenie VVN 110 kV, stáv
- elektrické vedenie VN 22 kV, stáv
- elektrické vedenie VN 22 kV, návrh
- ochranné pásmo elektrických vedení a zariadení

##### Plynovody

- plynovod VVTL
- plynovod VTL
- regulačná stanica (RS)
- bezpečnostné pásmo plynovodu a RS

##### Vodovodná sieť verejná

- Skupinový vodovod PPD
- vodovjem
- odvodňovacia

##### Záujmové územie hydrometeorológie

- hydrometeorológia

##### Chránené územie poľnohospodárska oblasť (CHVO)

- CHVO

##### Národné kultúrne pamiatky (NKP)

- hranica okresu
- hranica obce
- hranica katastra
- hranica zastavaného územia obce k 1. 1. 1990
- hranica zastavaného územia obce, návrh

##### Kostol

- Kaplnka
- Pomník
- Zvonica
- Priestavný križ, plastika

##### Národné kultúrne pamiatky (NKP)

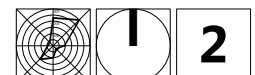
- národná kultúrna pamiatka (NKP)
- objekt s pamiatkovou hodnotou nezapísaný v ÚZPFF SR
- objekt dochovej povodňovej zástavby
- ostatné pamiatkové objekty a pamätihodnosti
- ochranné pásmo NKP

KOMPLEXNÝ VÝKRES PRIESTOROVÉHO USPORIADANIA  
A FUNKČNÉHO VYUŽÍVANIA ÚZEMIA

OBSTARÁVATEL  
OBEC BELUŠA  
Farská 1045/6, 018 61 Beluša  
www.belusa.sk

SPRACOVATEL  
AŽ PROJEKT s.r.o.  
Tojčarská 28, 521 07 Bratislava  
www.azprojekt.sk

1:5000  
0 50 100 150 200 250 300 m  
NOVEMBER 2016 (VÝREZ)

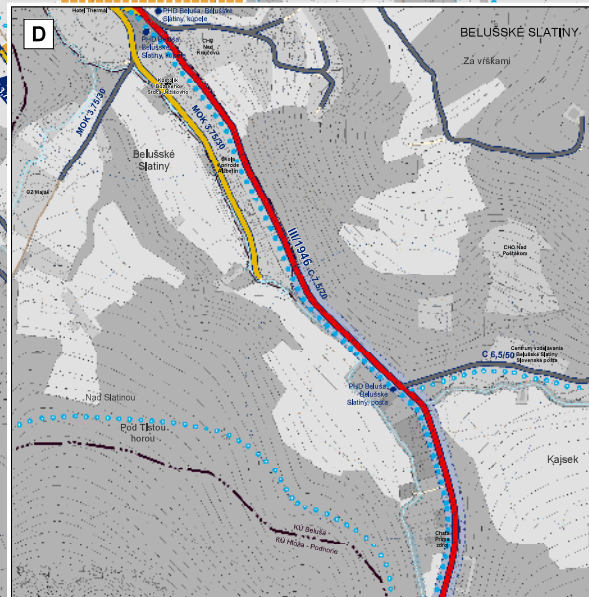
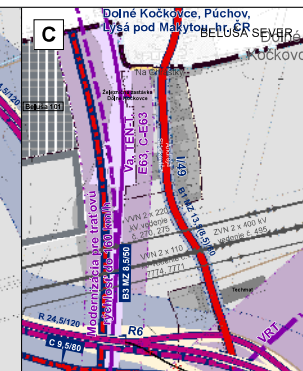
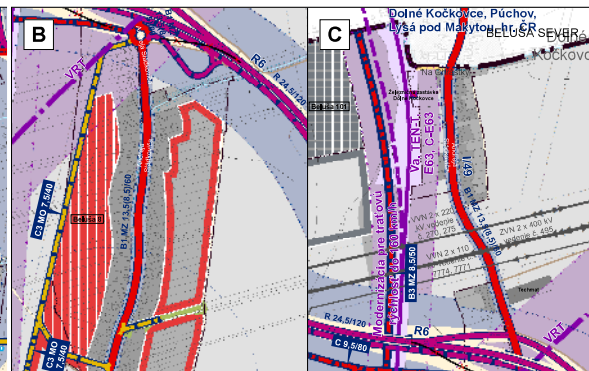
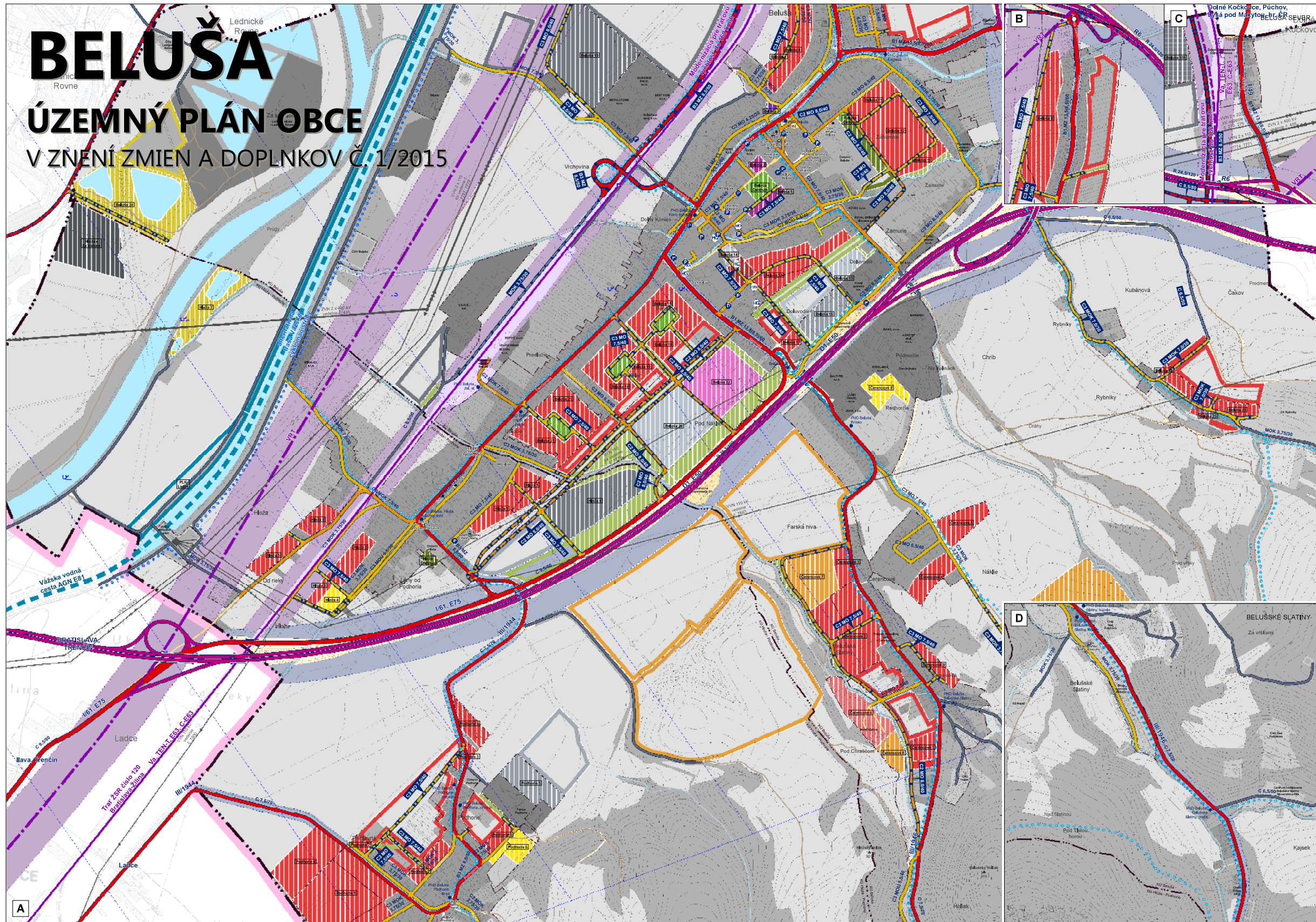




# BELUŠA

## ÚZEMNÝ PLÁN OBCE

V ZNENÍ ZMIEN A DOPLNKOV Č. 1/2015





# BELUŠA

## ÚZEMNÝ PLÁN OBCE

V ZNENÍ ZMIEN A DOPLNKOV Č. 1/2015

### LEGENDA

- hranica okresu
- hranica obce
- hranica katastra
- hranica zastavaného územia obce k 1. 1. 1990
- hranica zastavaného územia obce, návrh
- Cestná sieť - Stav**
- Extravilánové komunikácie**
- diaľnica
- rýchlostná cesta, privádzač
- cesta I. triedy
- cesta II. triedy
- cesta III. triedy
- Miestne komunikácie zberné**
- funkčná trieda B1
- funkčná trieda B2
- funkčná trieda B3
- Miestne komunikácie obslužné**
- funkčná trieda C2
- funkčná trieda C3
- Miestne komunikácie nemotoristické**
- funkčná trieda D1 - upokožená komunikácia
- funkčná trieda D2/D3
- Účelové komunikácie**
- účelová komunikácia
- poľná cesta, lesná cesta
- Cestná sieť - Návrh**
- Extravilánové komunikácie**
- rýchlostná cesta, návrh
- privádzač, návrh
- cesta I. triedy, návrh
- cesta II. triedy, návrh
- cesta II. triedy, výhľad
- Miestne komunikácie zberné**
- funkčná trieda B2 a B3, návrh
- funkčná trieda B3, výhľad
- Miestne komunikácie obslužné**
- funkčná trieda C2, návrh
- funkčná trieda C2, výhľad
- funkčná trieda C3, návrh
- funkčná trieda C3, výhľad
- Účelové komunikácie**
- účelová komunikácia, návrh
- účelová komunikácia, výhľad
- Cestná sieť - Zmeny organizácie**
- komunikácia, na zrušenie
- Cyklistické trasy**
- Považská cyklomagistála, stav
- Považská cyklomagistála, návrh
- Cyklistická trasa miestneho významu, stav
- Cyklistická trasa miestneho významu, návrh

### Železničná sieť

- VRT vysokorychlostná železničná trať - výhľad
- železničná trať
- železničná trať - modernizácia
- Zariadenia hromadnej dopravy**
- železničná zastávka, návrh
- železničná zastávka, na zrušenie
- železničná stanica (ŽST), na zrušenie
- zastávka prímestskej hromadnej dopravy (PHD), stav
- izochrony pešej dostupnosti

### Vážska vodná cesta - výhľad

### Ochranné pásma dopravnej infraštruktúry

- ochranné pásmo cestnej dopravy
- ochranné pásmo železničnej dopravy
- ochranné pásmo cestnej dopravy
- ochranné pásmo železničnej dopravy
- Letisko Dubnica nad Váhom

### Dopravné plochy

- plochy a zariadenia cestnej dopravy
- plochy a zariadenia cestnej dopravy, diaľničné odpočívadlá
- pešia a cyklistická doprava, verejné priestranstvo, zastávka PHD
- statická doprava
- plochy a zariadenia železničnej dopravy

### Funkčné plochy - stav

- Obytné územie
- Občianska vybavenosť
- Zmiešané územie
- Výrobné územie
- Technická infraštruktúra
- Zeleň
- Rekreačné územie
- Poľnohospodárska pôda
- Vodné toky a plochy
- Ostatné plochy

### Elektrické zariadenia

- elektrárň, stav

### Elektrické vedenia

- elektrické vedenie ZVN 400 kV, stav
- elektrické vedenie VVN 220 kV, rekonštrukcia výhľad
- elektrické vedenie VVN 110 kV, stav

### Rozvojové plochy

#### Obytné územie

- plochy bývania v bytových domoch malopodlažných, návrh
- plochy bývania v rodinných domoch, návrh
- plochy bývania v rodinných domoch, výhľad

#### Zmiešané územie a občianska vybavenosť

- plochy občianskej vybavenosti, návrh
- plochy polyfunkčné - bývanie a vybavenosť, návrh
- plochy polyfunkčné - občianska vybavenosť a občianka, návrh
- plochy polyfunkčné - občianska vybavenosť a občianka, výhľad
- plochy polyfunkčné - rekreácia a občianska vybavenosť, návrh

#### Rekreačné územie

- plochy rekreácie a cestovného ruchu, návrh
- plochy rekreácie a cestovného ruchu, výhľad
- chatové osady (CHO), návrh
- rekreácia v prírodnom prostredí, návrh
- rekreácia v prírodnom prostredí, výhľad
- plochy športu a telovýchovy, návrh

#### Výrobné územie

- plochy priemyselnej výroby, návrh
- priemyselný park, návrh
- plochy priemyselnej výroby/priemyselný park, výhľad
- plochy komunálnej, drobnej výroby a služieb, návrh
- plochy komunálnej, drobnej výroby a služieb, výhľad
- plochy skladového hospodárstva a distribúcie, návrh
- plochy skladového hospodárstva a distribúcie, výhľad
- ťažobné a dobývacie priestory, návrh
- plochy poľnohospodárskej výroby a služieb, návrh

#### Zeleň

- verejná parková zeleň, návrh
- verejná parková zeleň, výhľad
- cintorín, návrh
- cintorín, výhľad
- sprievodná líniová a izolačná zeleň, návrh
- sprievodná líniová a izolačná zeleň, výhľad

#### Doprava

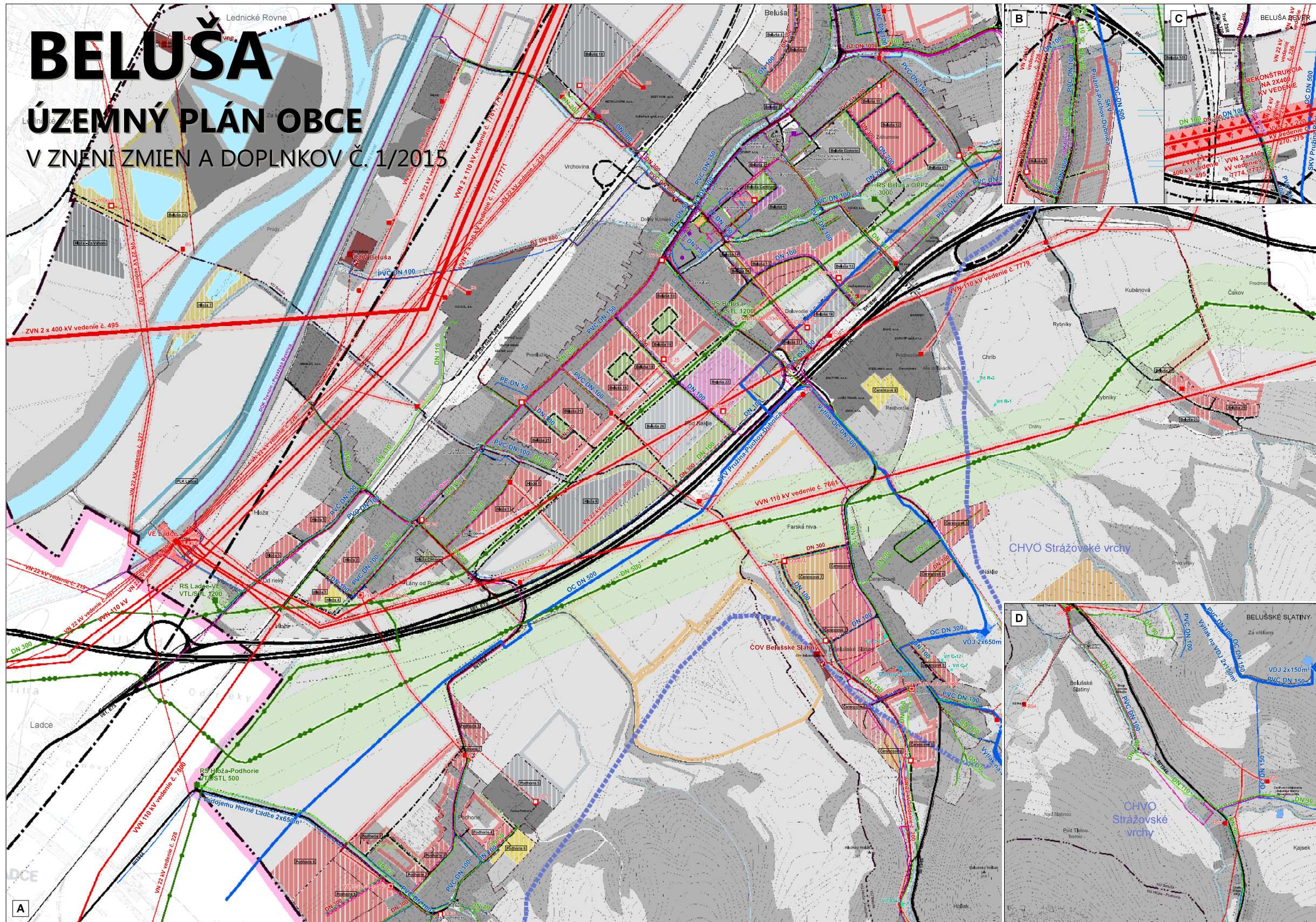
- statická doprava (HG), návrh
- vodná doprava (VVC), výhľad

## VÝKRES VEREJNÉHO DOPRAVNÉHO VYBAVENIA



# BELUŠA

## ÚZEMNÝ PLÁN OBCE V ZNENÍ ZMIEN A DOPLNKOV Č. 1/2015





# BELUŠA

## ÚZEMNÝ PLÁN OBCE

V ZNENÍ ZMIEN A DOPLNKOV Č. 1/2015

### LEGENDA

- hranica okresu
- hranica obce
- hranica katastra
- hranica zastavaného územia obce k 1. 1. 1990
- hranica zastavaného územia obce, návrh

#### Funkčné plochy

##### Technická infraštruktúra

- plochy a zariadenia VH, odkanaľzovanie a čistenie odpadových vôd
- plochy a zariadenia VH, zásobovanie vodou
- plochy a zariadenia VH, zásobovanie vodou - nefunkčné
- plochy a zariadenia technickej infraštruktúry
- plochy a zariadenia zásobovanie elektrickou energiou
- plochy a zariadenia zásobovania teplom

##### Ostatné funkčné plochy

- Obytné územie
- Občianska vybavenosť
- Zmiešané územie
- Výrobné územie
- Zeleň
- Rekreačné územie
- Poľnohospodárska pôda
- Doprava
- Vodné toky a plochy
- Ostatné plochy

##### Ochranné pásma ostatné

- hygienické ochranné pásmo cintorína
- ochranné a manipulačné pásmo vodných tokov a plôch
- ochranné pásmo lesa

#### Elektrické vedenia

- elektrické vedenie ZVN 400 kV, nadzemné, stav
- elektrické vedenie VVN 220 kV, nadzemné, rekonštrukcia
- elektrické vedenie VVN 110 kV, nadzemné, stav
- elektrické vedenie VN 22 kV, nadzemné, stav
- elektrické vedenie VN 22 kV, nadzemné, návrh
- elektrické vedenie VN 22 kV, podzemné, stav
- elektrické vedenie VN 22 kV, podzemné, návrh

- Elektrické vedenia - rekonštrukcia výhľad

#### Elektrické zariadenia

- elektrárňeň, stav
- transformačná stanica, stav
- transformačná stanica, návrh
- transformačná stanica, výmena

#### Plynovody

- plynovod VVTL, stav
- plynovod VTL, stav
- plynovod STL, stav
- plynovod STL, návrh
- plynovod NTL, stav
- regulačná stanica (RS)

#### Telekomunikačné zariadenia

- automatická telefónna ústredňa (ATÚ)
- základňová stanica mobilnej siete

#### Telekomunikačná sieť

- diaľkový optický kábel (DOK), stav
- diaľkový kábel (DK), stav
- miestny kábel (MK), návrh
- miestny kábel (MK), stav

#### Vodovodná sieť verejná

- privádzacie potrubie, stav
- rozváždzacie potrubie, návrh
- rozváždzacie potrubie, stav
- vodojem
- čerpacia stanica

#### Kanalizačná sieť verejná

- stav
- návrh
- čerpacia stanica (ČS)
- čistiareň odpadových vôd (ČOV)

#### Minerálne pramene

- studňa - využívaná
- studňa - nevyužívaná
- vit - využívaný
- vit - nevyužívaný

#### Chránená vodoohospodárska oblasť (CHVO)

- Strážovské vrchy
- Zaujímavé územie hydrometeorológii
- odvodnenia

#### Ochranné pásma dopravy

#### Rozvojové plochy

##### Obytné územie

- plochy bývania v bytových domoch malopodlažných, návrh
- plochy bývania v rodinných domoch, návrh
- plochy bývania v rodinných domoch, výhľad

##### Zmiešané územie a občianska vybavenosť

- plochy občianskej vybavenosti, návrh
- plochy polyfunkčné - bývanie a vybavenosť, návrh
- plochy polyfunkčné - občianska vybavenosť a obalňa, návrh
- plochy polyfunkčné - občianska vybavenosť a obalňa, výhľad
- plochy polyfunkčné - rekreácia a občianska vybavenosť, návrh

##### Rekreačné územie

- plochy rekreácie a cestovného ruchu, návrh
- plochy rekreácie a cestovného ruchu, výhľad
- chatové osady (CHO), návrh
- rekreácia v prírodnom prostredí, návrh
- rekreácia v prírodnom prostredí, výhľad
- plochy športu a telovýchovy, návrh

#### Výrobné územie

- plochy priemyselnej výroby, návrh
- priemyselný park, návrh
- plochy priemyselnej výroby/ priemyselný park, výhľad
- plochy komunálnej, drobnej výroby a služieb, návrh
- plochy komunálnej, drobnej výroby a služieb, výhľad
- plochy skladového hospodárstva a distribúcie, návrh
- plochy skladového hospodárstva a distribúcie, výhľad
- ťažobné a dobýjacie priestory, návrh
- plochy poľnohospodárskej výroby a služieb, návrh

#### Zeleň

- verejná parková zeleň, návrh
- verejná parková zeleň, výhľad
- cintorín, návrh
- cintorín, výhľad
- spríevodná líniová a izolčná zeleň, návrh
- spríevodná líniová a izolčná zeleň, výhľad

#### Doprava

- statická doprava (HG), návrh
- vodná doprava (VVC), výhľad

#### Cestná sieť - Stav

##### Extravilánové komunikácie

- diaľnica
- rychlá cesta, privádzáč
- cesta I. triedy
- cesta II. triedy
- cesta III. triedy

##### Miestne komunikácie zberné

- funkčná trieda B1
- funkčná trieda B2 a B3
- funkčná trieda C2 a C3

##### Miestne komunikácie obslužné

- funkčná trieda D1 - upokožená komunikácia
- funkčná trieda D2/D3

##### Účelové komunikácie

- účelová komunikácia

#### Cestná sieť - Návrh

##### Extravilánové komunikácie

- rychlá cesta, návrh
- privádzáč, návrh
- cesta II. triedy, návrh
- cesta II. triedy, výhľad

##### Miestne komunikácie zberné

- funkčná trieda B2 a B3, návrh
- funkčná trieda B3, výhľad

##### Miestne komunikácie obslužné

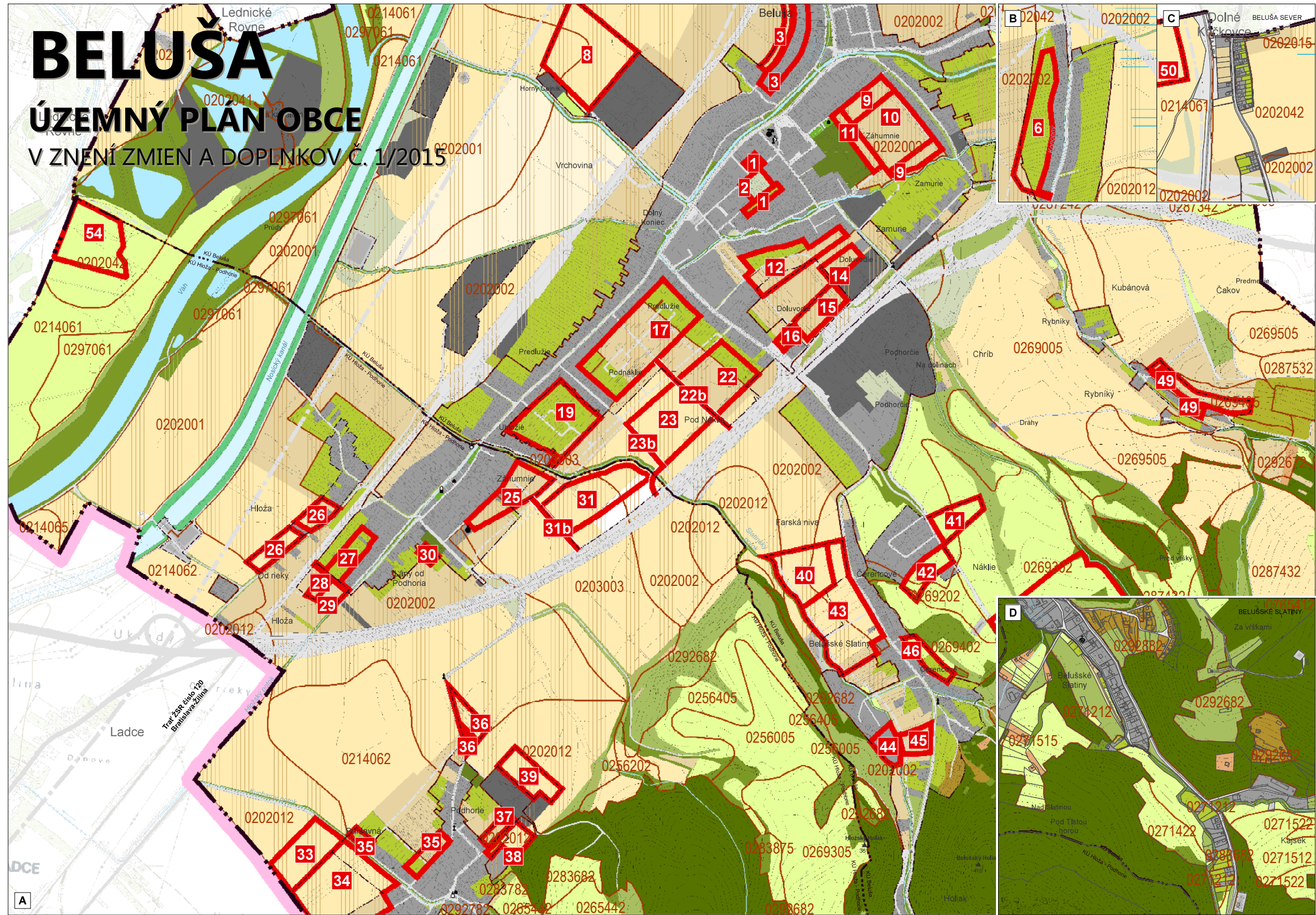
- funkčná trieda C2 a C3, návrh
- funkčná trieda C2 a C3, výhľad

##### Účelové komunikácie

- účelová komunikácia, návrh
- účelová komunikácia, výhľad
- VRT vysokorychlá železničná trať - výhľad
- železničná trať
- železničná trať - modernizácia

## VÝKRES VEREJNÉHO TECHNICKÉHO VYBAVENIA





PERSPEKTÍVNE POUŽITIE POĽNOHOSPODÁRSKEJ PÔDY  
NA NEPOĽNOHOSPODÁRSKE ÚČELY

OBSTARÁVATEĽ  
OBEC BELUŠA  
Farská 104/6, 018 61 Beluša  
www.belusa.sk

SPRACOVATEĽ  
AŽ PROJEKT s.r.o.  
Tojarská 28, 821 07 Bratislava  
www.azprojekt.sk

1:5000  
0 50 100 150 200 250 300 m  
NOVEMBER 2016 (VÝREZ)





# BELUŠA

## ÚZEMNÝ PLÁN OBCE

V ZNENÍ ZMIEN A DOPLNKOV Č. 1/2015

### LEGENDA

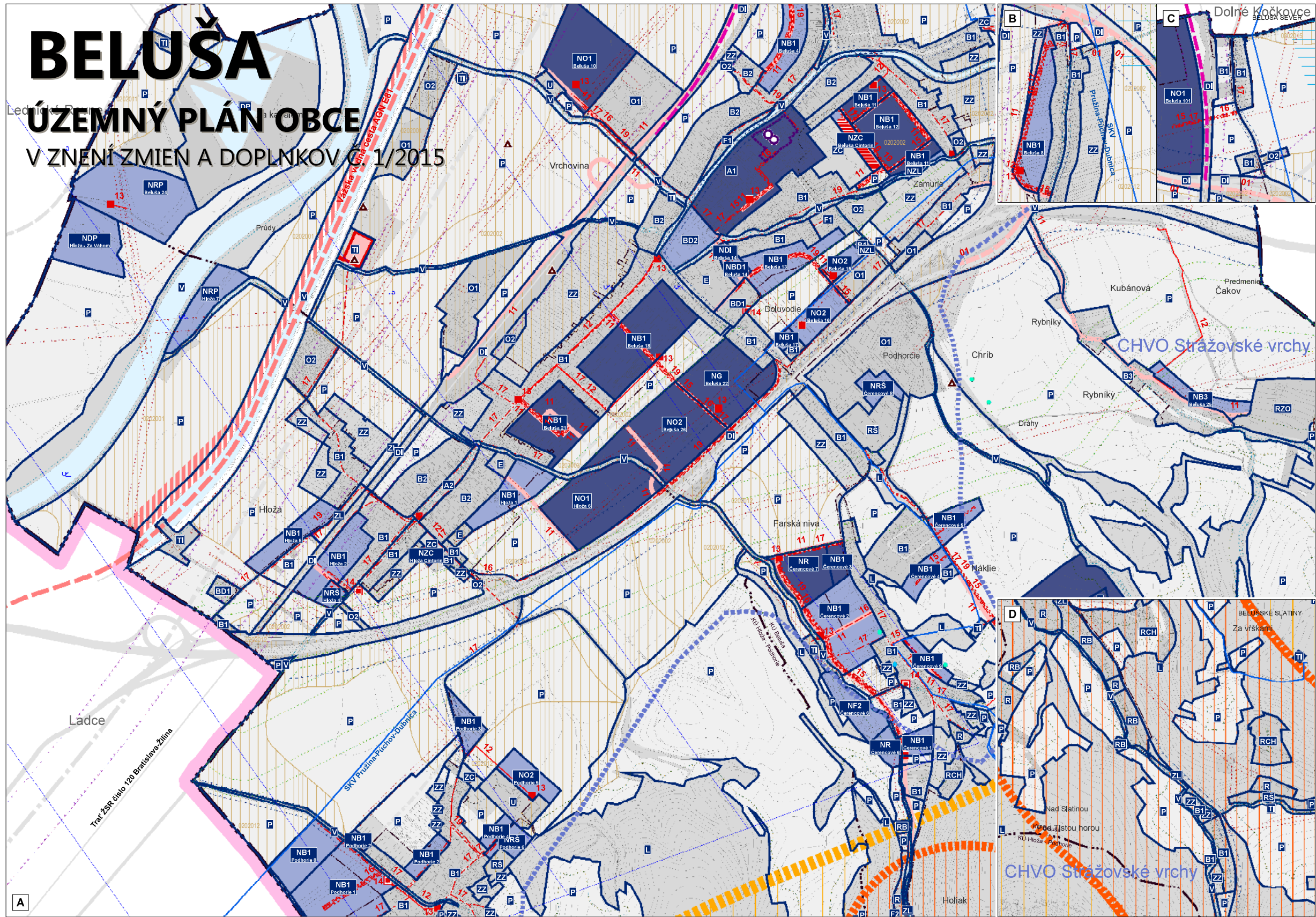
- hranica okresu
- hranica obce
- hranica katastra
- hranica zastavaného územia obce k 1. 1. 1990
- hranica zastavaného územia obce, návrh
- Rekreačné územie**
  - chaty vo voľnej krajine
  - chalové osady (CHO)
  - záhradnícke osady (ZO)
- Zeleň**
  - verejná parková zeleň
  - antónin
  - zeleň záhrad
  - zeleň ostatná
  - sprevodná líniová a izolačná zeleň komunikácií
  - nejedná drevinná vegetácia (NDV)
  - les
- Poľnohospodárska pôda**
  - orná pôda, výskumné zameranie
  - orná pôda, veľčobloková
  - orná pôda, malčobloková
  - ovocné sady
  - ľúky a pasienky
  - trvalé trávne porasty s prvkami NDV
- Vodné hospodárstvo**
  - vodné plochy a toky
  - vodný kanál
  - ochranná hrádza
- Ostatné územie**
  - prírodné sňané útvary
- Ostatné funkčné plochy**
  - Obývané územie
  - Občianska vybavenosť
  - Zmiešané územie
  - Rekreačné územie
  - Výrobné územie
  - Technická infraštruktúra
  - Doprava
- Záujmové územie hydromeliorácií**
  - odvodňenia
- Bonitované pôdno-ekologické jednotky (BPEJ)**
  - Bonitované pôdno-ekologické jednotky (BPEJ)
  - Chránená poľnohospodárska pôda
  - riestor perspektívneho odľatia poľnohospodárskej pôdy
- 12** Poradové číslo perspektívneho odľatia poľnohospodárskej pôdy

## PERSPEKTÍVNE POUŽITIE POĽNOHOSPODÁRSKEJ PÔDY NA NEPOĽNOHOSPODÁRSKE ÚČELY



# BELUŠA

## ÚZEMNÝ PLÁN OBCE V ZNENÍ ZMIEN A DOPLNKOV Č. 1/2015

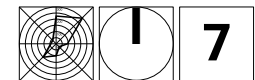


VÝKRES REGULÁCIE  
A SCHÉMA VEREJNOPROSPESNÝCH STAVIEB

OBSTARÁVATEL  
OBEC BELUŠA  
Farská 104/65, 018 61 Beluša  
www.belusa.sk

SPRACOVATEL  
AŽ PROJEKT S.R.O.  
Topfarská 28, 821 07 Bratislava  
www.azprojekt.sk

1:5000  
0 50 100 150 200 250 300 m  
NOVEMBER 2016 (VÝREZ)



# BELUŠA

## ÚZEMNÝ PLÁN OBCE

V ZNENÍ ZMIEN A DOPLNKOV Č. 1/2015

LEGENDA	
	hranica okresu
	hranica obce
	hranica katastra
	hranica zastavaného územia obce k 1. 1. 1990
	hranica zastavaného územia obce, návrh
	Hranica zastavaného územia, návrh
	Hranice regulačných blokov
	Územia potrebné riešiť podrobnejšou dokumentáciou
	Územia potrebné riešiť - ÚPN-Z
	Územia potrebné riešiť - ÚS

VEREJNOPROSPEŠNÉ STAVBY	
01	(1,2) Rýchlostná cesta R6
02	Železničná trať - modernizácia
03	(3,1) Vážska vodná cesta
04	(3,2) Výstavba prístavov - Vážska vodná cesta
05	(27) ČOV
11	Komunikácie
12	22 kV VN vedenie
13	transformačná stanica, návrh
14	transformačná stanica, výmena
15	plynovod STL
16	vodovod
17	kanalizácia
19	MTS sieť
20	cintorin

LIMITY VYUŽITIA ÚZEMIA	
	Národná kultúrna pamiatka (NKP)
	ochranné pásmo NKP
	Ochranné pásmo cestnej dopravy
	Ochranné pásmo železničnej dopravy
	OP vzletového a približovacieho priestoru
	Ochranné pásmo elektrických vedení a zariadení
	Bezpečnostné pásmo plynovodu a RS
	Odvodnenia
	Chránené ložiskové územie (CHLÚ)
	Zosuvné územia
	Hygienické ochranné pásmo cintorína
	Ochranné a manipulačné pásmo vodných tokov a plôch
	Ochranné pásmo lesa
	Chránená krajinná oblasť (CHKO)
	Územia európskeho významu (ÚEV)
	Chránené vtáčie územia (CHVÚ)
	Chránená poľnohospodárska pôda
	Chránená vodohospodárska oblasť (CHVO)
	SKV Pružina-Púchov-Dubnica
	Minerálne pramene
	studňa
	vrt
	Delimitované územie lokality Belušké Slatiny
	záujmové územie
	rodové územie

Funkčné členenie územia - stav	
	Urbanizované územie
	Zeleň
	Vodné toky a plochy
	Poľnohospodárska pôda
	Ostatné plochy

### VÝKRES REGULÁCIE A SCHÉMA VEREJNOPROSPEŠNÝCH STAVIEB