

## **Protokol**

o výsledkoch prerokovania správy o doterajšom hospodárení a určení zásad na vyhotovenie programu starostlivosti o lesy ( ďalej len správa ) pre lesný celok **Marček** na obdobie rokov **2021 – 2030** a pripomienok a požiadaviek na vyhotovenie programu starostlivosti o lesy, napísaný podľa § 41 ods. 9 zákona o lesoch.

### **A. Vstupné informácie :**

Termín predloženia správy na Okresný úrad Žilina, odbor opravných prostriedkov : 28.02.2020

Vyhotovovateľ programu starostlivosti :

**Slovenská lesnícka spoločnosť a.s., Kuzmányho 5, 974 01 Banská Bystrica**

Kontaktná osoba : **Ing. Jozef Macko**

Telefón : 0915 815 110 E-mail : jozef.macko@slsas.sk

### **B. Prerokovanie správy a spracovanie pripomienok**

Správu o doterajšom hospodárení tvorí 9 hlavných kapitol.

1. ZÁKLADNÉ ÚDAJE
2. PREHĽAD OBHOSPODAROVANIA A VLASTNÍCKYCH VZŤAHOV
  - 2.1. Prehľad výmer lesného celku podľa vlastníckych celkov a lesných hospodárskych celkov
  - 2.2. Zoznam zástupcov obhospodarovateľov lesov a OLH na LC
  - 2.3. Posúdenie stavu katastra nehnuteľností (KN) a majetkovo právnych pomerov
  - 2.4. Informácia o stave pozemkových úprav
3. PREHĽAD DOTERAJŠIEHO HOSPODÁRENIA
  - 3.1. Výsledky hospodárenia vo vzťahu k platnému PSL
4. ŠPECIFIKÁ A OBMEDZENIA OVPLYVŇUJÚCE VYHOTOVENIE PSL A OBHOSPODAROVANIE LESOV
  - 4.1. Výskumné plochy, trvalé monitorovacie plochy, produktovody
  - 4.2. Semenné zdroje lesného reprodukčného materiálu
  - 4.3. Chránené územia ochrany prírody a ich ochranné pásma (Zákon NR SR č. 543/2002 Z. z. o ochrane prírody a krajiny v znení neskorších predpisov)
  - 4.4. Chránené oblasti prirodzenej akumulácie vôd (chránené vodohospodárske oblasti) a ochranné pásma vodárenských zdrojov (zákon NRSR č.364/2004 Z.z. – vodný zákon v znení neskorších predpisov)
  - 4.5. Iné špecifiká a obmedzenia ktoré ovplyvňujú vyhotovenie PSL a obhospodarovanie lesov
5. KATEGORIZÁCIA LESOV NA LC
  - 5.1. Prehľad súčasnej a navrhovanej kategorizácie lesov na LC
  - 5.2. Zoznam dielcov navrhovaných na vyhlásenie za lesy ochranné (ďalej len "OL")

6. KOMPLEXNÉ ZISŤOVANIE STAVU A VÝVOJA LESOV A RÁMCOVÉ PLÁNOVANIE
  - 6.1. Elaborát prieskumov KZSL na LC
  - 6.2. Modely hospodárenia
7. ZÁSADY VYKONÁVANIA PRÁČ HÚL
  - 7.1. Priestorové rozdelenie lesa
  - 7.2. Meračské a mapovacie práce
  - 7.3. Zisťovanie zásob dreva v lesných porastoch
  - 7.4. Časová úprava
  - 7.5. Ťažbová úprava
8. SÚČASTI PSL
9. ZÁSADY SPOLUPRÁCE S OBHOSPODAROVATEĽMI LESA, ODBORNÝMI LESNÝMI HOSPODÁRMI, A INÝMI SUBJEKTAMI

Oznámenie o predložení správy a žiadosť o predloženie pripomienok k správe a požiadaviek na vyhotovenie PSL boli účastníkom konania a osobám dotknutým vyhotovením programu starostlivosti o lesy doručené listom zo č. OÚ-ZA-OOP4-2020/017427/SCH zo dňa 31.3.2020.

Termín prerokovania správy v oznámení nie je uvedený. Vzhľadom na vyhlásenie mimoriadnej situácie na území Slovenskej republiky sa upustilo od verejného prerokovania správy.

Pripomienky k správe a požiadavky na vyhotovenie programu starostlivosti o lesy boli s vyhotoviteľom prerokované v Žiline dňa 3.6.2020.

V protokole sú riešené nasledovné pripomienky :

### **2.1. Prehľad výmer lesného celku (LC) podľa vlastníckych celkov (VC) a LHC**

Vlastnícke celky v obvode príslušného lesného celku budú vytvárané, v zmysle § 39 ods. 4 a 5 zákona o lesoch, na základe evidencie lesných pozemkov podľa obhospodarovateľov lesov a odborných lesných hospodárov, ktorá je vedená Okresným úradom Žilina a Čadca, pozemkovým a lesným odborom podľa § 4 ods.1 zákona o lesoch. V prípade, že vyhotoviteľ programu starostlivosti o lesy zistí, že lesy obhospodarujú neregistrovaní obhospodarovatelia lesov upozorní ich na povinnosti uložené v §4a a §4b zákona o lesoch.

Kódy jednotlivých obhospodarovateľov používané v databázach PSL budú stotožnené s kódmi obhospodarovateľov podľa lesníckeho GIS-u.

Vyhotovovateľ programu starostlivosti predloží príslušnému okresnému úradu, pozemkovému a lesnému odboru na doplnenie evidencie obhospodarovateľov vedenej podľa § 4 ods. 1 zákona o lesoch všetky novozariadené lesné pozemky, bezodkladne od zistenia tejto skutočnosti.

### **4.1. Výskumné plochy, trvalé monitorovacie plochy a produktovody.**

Pri vypracovaní programu starostlivosti dôjde k aktualizácii TMP, VP a IP.

Zobrazenie trvalých monitorovacích plôch (TMP), výskumných plôch (VP) a inventarizačných plôch nie je súčasťou lesníckej mapy podľa platného mapového štandardu. Zobrazenie predmetných plôch na lesníckych mapách je možno na základe osobitnej objednávky.

V textových a mapových častiach programu starostlivosti budú zariadené len také TMP, VP a IP, ktoré zakladateľ aktívne využíva a eviduje, požiadal o ich zariadenie v programe starostlivosti a súčasne poskytol vyhotovovateľovi programu starostlivosti o lesy údaje o označení plochy, type plochy a súradniciach plochy (JTSK).

NLC Zvolen zaslalo zoznam TMP a TVP s požiadavkami na ich obhospodarovanie listom 475/2020, 153/2020-4010 zo dňa 5.2.2020. V zmysle tohto listu sa na území lesného celku takéto plochy nenachádzajú.

Ochranné pásma **elektrovodov a plynovodov**, ktoré prechádzajú lesnými pozemkami, je potrebné obhospodarovať pri rešpektovaní obmedzení podľa zákona č. 251/2012 Z. z. o energetike.

V správe sú zapracované podklady správcov produktovodov :

SSE Distribúcia, a.s. vrátila žiadosť Slovenskej lesníckej spoločnosti, a.s. o poskytnutie podkladov na vyhotovenie PSL ako nekompletnú s výzvou na jej doplnenie. Z odpovede SSE distribúcia je zrejmé, že nesprávne pochopila účel podanej žiadosti a bolo by vhodné zo strany Slovenskej lesníckej spoločnosti, a.s. riešiť vzniknutú situáciu osobným pohovorom.

Pokiaľ SSE Distribúcia, a.s. bude trvať na podkladoch, ktoré uvádza vo svojom liste č. 4803/ZS/SSD zo dňa 23.12.2020, ktoré sú z pohľadu vyhotovenia PSL irelevantné budú elektrovodov zamapované podľa skutočného stavu v teréne.

SPP distribúcia a.s., listom TD/BP/0004/2020/Ki/ zo dňa 24.1.2020 zaslala informáciu o trasách plynovodov a ich ochranných pásmach.

SEPS a.s. zaslala informácie o priebehu elektrických vedení a požiadavky na vyhotovenie PSL listom PS/2020/000545 zo dňa 14.1.2020.

Eustream a.s.. v liste GIS a ITIS 19/2020 z 8.1.2020 uviedol, že lesný celok nezasahuje do ochranného pásma ich prepravnej siete .

Transpetrol a.s.. v liste 016561/2019 z 30.12.2020 uviedol, že lesný celok nezasahuje do ochranného pásma ich prepravnej siete .

#### **4.2. Zdroje lesného reprodukčného materiálu**

Podklady NLC–LVÚ Zvolen, Odboru pestovania a produkcie lesa k vyhotoveniu programom starostlivosti o lesy boli zapracované v správe.

V zákone č. 138/2010 Z. z. o lesnom reprodukčnom materiáli v znení neskorších predpisov a vyhláske č. 501/2010 Z. z. ktorou sa ustanovujú podrobnosti o produkcii lesného reprodukčného materiálu a jeho uvádzaní na trh je upravený postup uznávania zdrojov reprodukčného materiálu, ktorý sa vykonáva pri obnove programu starostlivosti. Pre zaradenie uznaných zdrojov do textových a mapových častí programu starostlivosti o lesy je potrebné zo strany dotknutých osôb vykonať úkony tak, aby v čase predloženia návrhu programu starostlivosti bolo ukončené správne konanie o uznaní jednotlivých zdrojov lesného reprodukčného materiálu.

Kontakt: Ing. Dagmar Bednárová, PhD., NLC–LVÚ Zvolen, Odbor pestovania a produkcie lesa, T.G.Masaryka 22, 960 92 Zvolen, Tel: 045/5314245, Mobil: 0902 999 301, e-mail: [bednarova@nlesk.org](mailto:bednarova@nlesk.org)

#### **4.3. Chránené územia ochrany prírody a ich ochranné pásma (Zákon NR SR č. 543/2002 Z. z. o ochrane prírody a krajiny v znení neskorších predpisov)**

K tvorbe programu starostlivosti z pohľadu záujmov ochrany prírody sú nevyhnutné nasledovné podklady :

1. príslušnosť JPRL k stupňom územnej ochrany prírody

2. zakres priebehu hraníc chránených území v rámci LC
3. podklady definujúce rozsah obmedzenia bežného hospodárenia v lesoch v rámci LC napr. rozhodnutia, vyhlášky štátnych orgánov ochrany prírody a pod.
4. programy starostlivosti a záchrany vyhotovené na území lesného celku, ktoré by boli záväzným podkladom pre vyhotovenie alebo by mali vplyv na vyhotovenie programu starostlivosti o lesy ( § 54 ods.5 zákona č. 543/2002 Z. z. o ochrane prírody a krajiny v znení neskorších predpisov )
5. záväzné stanovisko vydané orgánom ochrany prírody

Plány hospodárskych opatrení budú navrhované podľa stavu lesných porastov, cieľov ochrany v príslušnom stupni územnej ochrany prírody podľa zákona č. 543/2002 Z. z. o ochrane prírody a krajiny v znení neskorších predpisov. V návrhoch hospodárskych opatrení sa zohľadnia obmedzenia vyplývajúce zo zákona č. 543/2002 Z. z. a súvisiacich vykonávacích predpisov, prípadne iné obmedzenia vyplývajúce zo záväzných stanovísk a právoplatných rozhodnutí orgánov ochrany prírody vydaných na základe zákona 543/2002 Z. z, ktoré budú poskytnuté vyhotovovateľovi a Okresnému úradu Žilina, odboru opravných prostriedkov a nadobudnú právoplatnosť do 31.12.2020.

Súčasným programovým riešením spracovania programu starostlivosti o lesy umožňuje zaznamenať pri JPRL

- Stupeň územnej ochrany prírody ( jeden záznam )
- Zónu ochrany prírody ( dva záznamy + vyjadrenie podielu plochy v percentách)
- SKUEV ( jeden záznam )
- CHVÚ ( jeden záznam )
- Chránené územie ( tri záznamy + vyjadrenie podielu plochy v percentách)

V lesníckych mapách budú JPRL, ktoré sú súčasťou NPR, PR označené písmenom R (kód značky 1600).

Rovnako vyhotovovateľ programu starostlivosti vypracuje a s návrhom programu starostlivosti odovzdá zoznam JPRL, v ktorých boli zohľadnené obmedzenia vyplývajúce z ustanovení zákona č. 543/2002 Z. z., resp. zo záväzného stanoviska a z právoplatných rozhodnutí príslušného orgánu životného prostredia s uvedením aktuálneho § zákona č. 543/2002 Z. z., príp. označenia rozhodnutia (kým bolo vydané, číslo a dátum vydania), ktorým bol predmetný režim obmedzený za účelom uplatnenia zámerov ochrany prírody určený. Uvedené rozhodnutia a záväzné stanovisko budú súčasťou všeobecnej časti programu starostlivosti.

V správe sú zapracované podklady od správ CHKO Kysuce a CHKO Strážovské vrchy.

Lesný celok však patrí do územnej pôsobnosti správy NP Malá Fatra. Správa NP malá Fatra zaslala podklady k vyhotoveniu PSL pre LC Marček listom č. NPMF140/02/2020 zo dňa 27.4.2020.

Prílohou protokolu je záväzné stanovisko Okresného úradu Žilina, odboru starostlivosti o životné prostredie, oddelenia ochrany prírody a vybraných zložiek životného prostredia kraja č. OU-ZA-OSZP1-2020/021223-002/Kub zo dňa 8.6.2020.

V súvislosti so zmenami v legislatíve na úseku ochrany životného prostredia upozorňujeme na:

ustanovenie § 13 ods. 1 písm. c) kde sa zakazuje použitie veľkoplošnej formy holorubného hospodárskeho spôsobu od druhého stupňa územnej ochrany prírody

ustanovenie § 14 ods. 1 písm. l) kde sa zakazuje používať iné spôsoby hospodárenia v lesoch ako prírode blízke hospodárenie ktoré je definované v § 2 písm. x) zákona o lesoch od tretieho stupňa územnej ochrany prírody

ustanovenie § 24 ods. 9 písm. h) kde sa zakazuje ťažiť drevnú hmotu holorubným hospodárskym spôsobom na území ochranného pásma jaskyne

ustanovenie § 49 ods. 7 písm. n) kde sa zakazuje ťažiť drevnú hmotu holorubným hospodárskym spôsobom na území ochranného pásma chráneného stromu

#### **4.4. Chránené oblasti prirodzenej akumulácie vôd a ochranné pásma vodárenských zdrojov (zákon NR SR č. 364/2004 Z. z. v znení neskorších predpisov – vodný zákon)**

Podklady poskytnuté Severoslovenskými vodárňami a kanalizáciami a.s. sú zapracované v správe.

Územie LC zasahuje do chránenej vodohospodárskej oblasti Beskydy-Javorníky, preto je potrebné predložiť k žiadosti o schválenie návrhu PSL vyjadrenie Okresného úradu Žilina, odboru starostlivosti o životné prostredie, úseku štátnej vodnej správy podľa § 28 ods.2 písm. e) vodného zákona.

V prípade, že sa počas vonkajších prác zistia aj iné vodné zdroje, ktoré nie sú v správe vodárenských spoločností a bude možné identifikovať ich správcu, je potrebné tohto kontaktovať a požiadať ho o poskytnutie údajov o vodnom zdroji, ktoré by mohli mať vplyv na vyhotovenie PSL.

#### **4.5. Iné špecifiká a obmedzenia ktoré ovplyvňujú vyhotovenie programu starostlivosti o lesy a obhospodarovanie lesov na LC**

Neboli špecifikované.

### **6. Kategorizácia lesov na LC**

Kategorizácia lesov je legislatívne upravená v § 13 až 16 zákona č. 326/2005 Z. z. o lesoch v znení neskorších predpisov.

Do lesného celku Marček boli zaradené aj porasty z lesného celku Dubeň v obhospodarovaní Lesného pozemkového spoločenstva Prašivá Háje Divinka, ktoré boli vyhlásené za lesy osobitného určenia rozhodnutím Okresného úradu Žilina, odboru opravných prostriedkov, referátu pôdohospodárstva č. OÚ-ZA-OOP4-2015/001698/SCH zo dňa 18.05.2015.

Kategóriu lesov ochranných vyhlási OÚ Žilina na návrh vyhotovovateľa programu starostlivosti. Návrh bude súčasťou žiadosti o schválenie návrhu programu starostlivosti. Vyhotovovateľ pri zaraďovaní JPRL do kategórie lesov ochranných vychádza z návrhu kategorizácie lesov, ktorý bol vypracovaný Národným lesníckym centrom vo Zvolene pri komplexnom zisťovaní stavu lesa pre potreby rámcového plánovania, hodnotenia stavu a vývoja lesov. Prípadné odchýlky návrhu kategórie ochranných lesov od uvedeného podkladu je potrebné v programe starostlivosti písomne odôvodniť.

### **7. Komplexné zisťovanie stavu a vývoja lesov a rámcové plánovanie.**

Vyhotovovateľ programu starostlivosti vykoná aktualizáciu stupňa ohrozenia JPRL v prípadoch potrebných pre riešenie obnovy lesa.

Doba zabezpečenia uvádzaná v programe starostlivosti nesmie prekročiť zákonom stanovený limit 10 rokov.

Vzhľadom na zdravotný stav lesných porastov a prognózy jeho vývoja je dôležité venovať pozornosť jedli v lesných porastoch ako potencionálnej náhrade smreka. Na zabezpečenie zastúpenia jedle v lesných porastoch sa odporúča:

- zvýšiť podiel jedle v cieľovom/obnovnom zastúpení na úkor iných (SM, BK), prípadne plánovať jej zastúpenia na hornej hranici intervalu pre jedľu.
- zvýšiť rubnú a obnovnú dobu jedle (140/40)
- v porastoch s relevantným zastúpením jedle používať výlučne 3-4 fázový maloploš.clonný rub v skupinách max na 2 výšky (30 árov) s ponechaním dospelých výstavkov jedle a ponechaním podúrovňových jedlí
- jedľu obnovovať v predstihu a plánovanie jej ťažby až v poslednej fáze - dorube
- predpisovať ochranu pred zverou oplotením
- vylúčiť z ťažby (rubnej či výchovnej) vrastavé a podúrovňové jedle
- vo výchovnej ťažbe v max. miere nepredpisovať do zásahu jedľu (hlavne v zmiešaných porastoch s DB, BK, SM)
- plánovať podsadbu jedle aj v porastoch bez jedle materskom poraste.

## 8. Zásady vykonávania prác HÚL

V prípadoch ak hranice LHC a LC nie sú totožné, požadujeme zachovať rozdelenie lesa vytvorené hranicou LHC a nespájať takéto dielce.

V lesníckych mapách budú zobrazené všetky chaty a rekreačné objekty s vysporiadaným druhom pozemku (zastavaná plocha), nachádzajúce sa v obvode mapovanej JPRL, alebo iného lesného pozemku (bezlesie).

Hranice LC sú pre vyhotovenie PSL záväzné. Zmenu hraníc LC možno vykonať z dôvodu ucelenosti obhospodarovania a po konzultácii s Okresným úradom Žilina, odborom opravných prostriedkov. Pribeh hranice lesného celku predloží vyhotoviteľ PSL po schválení návrhu PSL Okresnému úradu Žilina, odboru opravných prostriedkov vo formáte .blk.

Pri rozdelení lesa a opise porastov bude vyhotovovateľ rešpektovať LC určený orgánom štátnej správy.

Rozdelenie lesa vychádzajúce z rozdielnosti jeho obhospodarovateľov bude vyhotovovateľ rešpektovať len v prípadoch

- ak je hranica obhospodarovania v teréne vyznačená v zmysle § 27 ods. 7 vyhlášky MPSR č. 453/2006 Z.z. o hospodárskej úprave lesov a ochrane lesa
- ak s vyznačenou hranicou súhlasia susední obhospodarovatelia lesov, alebo bola hranica pozemku vytýčená geodetom.
- požiadavka na vytvorenie novej JPRL bola vznesená najneskôr do napísania protokolu
- v prípade rozdelenia JPRL po hraniciach parcely/parciel EKN je potrebné doložiť vyhotoviteľovi podklad na základe ktorého bola parcela v teréne vyznačená (vytyčovací protokol, geometrický plán) nakoľko vyhotoviteľ PSL má k dispozícii len údaje C registra katastra nehnuteľností
- v prípade, že podľa evidencie lesných pozemkov podľa obhospodarovateľov vedenej OÚ PLO sú k jednému porastu zapísaní viacerí obhospodarovatelia lesov a v tejto evidencii je aj grafické znázornenie rozdelenia porastu medzi jednotlivých obhospodarovateľov budú v nových JPRL zapísaní obhospodarovatelia podľa evidencie OÚ PLO.
- v prípade, že podľa evidencie lesných pozemkov podľa obhospodarovateľov vedenej OÚ PLO sú k jednému porastu zapísaní viacerí obhospodarovatelia lesov a v tejto evidencii nie je grafické znázornenie rozdelenia porastu medzi jednotlivých obhospodarovateľov alebo o zmenu hraníc JPRL požiadala osoba, ktorá nie je zapísaná v registri obhospodarovateľov

lesov pri zmene hraníc JPRL nedochádza k zmene obhospodarovateľa lesa delenej JPRL. Zmenu obhospodarovateľa lesa vykoná príslušný okresný úrad, pozemkový a lesný odbor v samostatnom správnom konaní podľa § 4a zákona o lesoch po predložení návrhu PSL na schválenie na základe podaného návrhu v zmysle § 4a ods.4 a 5 zákona o lesoch. Novovzniknutý obhospodarovateľ lesa nebude uvedený v PSL a po zápise do evidencie obhospodarovateľov požiada o vyhotovenie výpisu PSL Národné lesnícke centrum Zvolen po schválení návrhu PSL.

- pokiaľ zmenou hranice porastu vznikajú fragmenty lesných porastov menšie ako 0,5 ha tieto budú pričlenené k susednému porastu, ktorý nie je delením dotknutý.

Novovzniknutá JPRL v predmetnej súvislosti musí byť zariadovaná výlučne ako dielec v zmysle § 39 ods.6 zákona o lesoch.

V dielcoch v ktorých sa podľa podkladov KN nachádza viac vlastníkov lesných pozemkov, pričom hranice jednotlivých dohodou odovzdaných parciel (CKN, PKN) nie sú v teréne identifikované budú posudzované v súlade s § 39 ods. 6 zákona 326/2005 Z. z. o lesoch za spoločnú vec. Pre predmetný dielec bude v programe starostlivosti o lesy uvedený obhospodarovateľ lesa totožný s evidenciou obhospodarovateľov Okresného úradu Žilina.

V programe starostlivosti budú uvedení obhospodarovatelia lesov, ktorí si splnili povinnosti obhospodarovateľa lesa v súlade s § 4a zákona o lesoch a sú vedení v evidencii obhospodarovateľov lesov na Okresnom úrade Žilina.

Okresný úrad poskytol vyhotovovateľovi programu starostlivosti databázu obhospodarovateľov lesov, aktuálnu k 1.1.2020, ktorá bude aktualizovaná k 31.12.2020. K tomuto dátumu Okresný úrad Žilina vykoná všetky správne úkony tak, aby bol ku všetkým JPRL v lesnom celku zapísaný obhospodarovateľ lesa v zmysle § 4-4g zákona o lesoch.

Vyhotovovateľ programu starostlivosti bude pri rozdelení lesa rešpektovať katastrálne hranice, ktoré sú v teréne vyznačené v súlade s § 124 vyhlášky č. 79/1996 Z. z. v znení neskorších predpisov, ktorou sa vykonáva katastrálny zákon.

Vyhotovovateľ programu starostlivosti vykoná v čo najväčšej miere priestorové rozdelenie lesa tak, aby hranice existujúcich chránených území resp. zón boli súčasne hranicami JPRL a v spolupráci so správou NP Malá Fatra overí správnosť ich priebehu do ukončenia vonkajších prác.

Vyhotovovateľ programu starostlivosti zabezpečí, aby nebolo duplicitné číslovanie JPRL v rámci LC.

Lesné pozemky budú v programe starostlivosti o lesy zariadované v členení ktoré zodpovedá § 3 ods.1 zákona o lesoch v znení neskorších predpisov. Rozdiely medzi členením pozemkov doteraz platného programu starostlivosti a novým návrhom programu starostlivosti je potrebné dokladovať rozhodnutím alebo záväzným stanoviskom príslušného Okresného úradu, pozemkového a lesného odboru.

V predmetnej súvislosti upozorňujeme, že za rekreačné miesta podľa § 3 ods.1, písm. e) zákona o lesoch možno považovať výlučne také časti pozemkov, ktorých využívanie súvisí s využívaním funkcií lesa podľa § 30 zákona o lesoch, t. j. je potrebné posúdiť možnosť verejného využívania predmetného lesného pozemku na rekreačný účel (pozn.: Popisované rekreačné vyžívanie lesného pozemku verejnosťou je odlišné od rekreačného využívania pozemku, ktorý je pozemkom v okolí chaty, využívané na rekreáciu vlastníkom chaty alebo jej nájomcom.)

Okresný úrad Žilina, pozemkový a lesný odbor poskytne vyhotoviteľovi prehľad rozhodnutí o vyňatiach, obmedzení využívania alebo záväzných stanovísk k zmene využitia lesných pozemkov v rámci LC za rok 2020 do 31.12.2020.

Pozemky v KN vedené ako lesné pozemky, ktorých využívanie na plnenie funkcií lesov alebo v súvislosti s nimi nie je možné, tzv. čierne plochy, budú uvedené v zozname pretrvávajúcich nezrovnalostí. Jedná sa o pozemky, ktoré nemajú charakter pozemkov podľa § 3 ods. 1 zákona o lesoch, ide o nesúlad druhu pozemku podľa údajov katastra nehnuteľností a skutočného stavu podľa § 3 ods. 2 zákona o lesoch.

Lesy SR š.p. OZ Žilina a Považská Bystrica poskytnú vyhotovovateľovi programu starostlivosti kompletný zoznam obhospodarovateľov lesov, ktorým budú lesy odovzdané v priebehu roku 2020 s uvedením JPRL a zákresom vlastníkov do mapy M 1 : 25 000 v termíne do 31. 12. 2020.

V programe starostlivosti sa požaduje uviesť zoznam JPRL, v ktorých neboli z hľadiska návrhu hospodárskych opatrení dodržané modely hospodárenia (hospodársky spôsob, rubná doba, obnovné zastúpenie hlavných drevín). K príslušným zmenám bude uvedené odôvodnenie.

Pri opise porastov, v ktorých je kalamita ovedidovaná v lesnej hospodárskej evidencii ako náhodná ťažba s ponechaním dreva v lesnom poraste a náhodná ťažba nevykonaná sa postupuje v zmysle usmernenia NLC-UHÚL Zvolen č.1/2013 z 29.10.2013.

Pokiaľ v lesných porastoch predrubného veku započala ich obnova vplyvom náhodných ťažieb je možné obnovené plochy mapovať ako porastové skupiny podľa zásad uvedených v Pracovných postupoch HÚL.

### 7.3. Zisťovanie porastových zásob

Zisťovanie porastových zásob sa vykoná podľa § 33 Vyhlášky MP SR č. 453/2006 Z. z. o hospodárskej úprave lesov a ochrane lesa. V zmysle § 33 ods. 4 vyhlášky MP SR č. 453/2006 Z. z. je možné :

- v porastoch nekvalitných a výmladkových zistiť zásobu podľa RT, odhadom, podľa LHE a pod.
- metódu aktualizácie zásob uplatniť v tých porastoch, kde v predchádzajúcom programe starostlivosti bola spoľahlivo zistená zásoba priemerovaním naplno a nebola vykonaná žiadna ťažba, resp. iba ťažba do výšky max. 10 % zo zásoby, pričom nedošlo k výraznejšej zmene charakteristík porastu, resp. ťažbová plocha v prípade holorubného hospodárskeho spôsobu je presne zmerateľná.
- v rubných porastoch, v ktorých bolo za posledné tri roky za sebou spracovaných viac ako 10% zásoby porastu náhodnou ťažbou a neukončuje sa v nich obnova, zisťovať porastovú zásobu metódou diferencovaných RT s presnosťou +/- 15%
- zisťovanie porastových zásob vo všetkých porastoch so stupňom ohrozenia 3. a 4. vykonať metódou rastových tabuliek
- zistenie zásoby porastových zvyškov ( 9 etáž ) je možné vykonať vzorníkovou metódou
- v rubných porastoch s prevažným zastúpením agáta, hraba, duba cerového, brezy a topola osikového, v ktorých sa neplánuje ukončenie obnovy zistiť zásobu pomocou rastových tabuliek



Zoznam porastov v ktorých pre zisťovanie zásob dreva budú použité vyššie uvedené metódy sa požaduje predložiť k schvaľovaniu programu starostlivosti o lesy.

## 7.5. Ťažbová úprava

**Objem obnovnej ťažby** pre kategóriu hospodárskych lesov vysokého tvaru, okrem topoľových a vrbových lesných porastov, pri uplatnení podrastového a holorubného hospodárskeho spôsobu sa odvodí podľa jedného z ukazovateľov v zmysle § 29 vyhlášky č. 453/2006 Z. z. o hospodárskej úprave lesa a ochrane lesa. Vyhotovovateľ programu starostlivosti v príslušnej časti výber ukazovateľa pre odvodenie obnovnej ťažby zdôvodní, predovšetkým z pohľadu rozdelenia zásob po vekových stupňoch, výmery LC, zdravotného stavu lesných porastov, prípadne ďalších dôležitých skutočností. Rovnako sa žiada písomne zdôvodniť výšku navrhovanej obnovnej ťažby vo väzbe na hodnotu vybraného ukazovateľa, prípadne porovnať s údajmi ďalších ukazovateľov. Výška navrhovanej ťažby nesmie prekročiť vybraného ukazovateľa. Príslušné zdôvodnenia sú požadované vzhľadom na značný význam údajov – objem obnovnej ťažby na procesný postup schvaľovania programu starostlivosti v zmysle ustanovení správneho poriadku tak, aby predmetné dôvody nebolo potrebné obstarávať v procese správneho konania (sleduje sa zásada hospodárnosti a včasnosti správneho konania). Stanovenie ukazovateľa ťažby pre ostatné kategórie, tvary lesa a hospodársky spôsob výberkový sa riadi príslušnými odsekmi § 29 vyhlášky č. 453/2006 Z. z. v znení neskorších predpisov.

Vzhľadom na skutočnosť, že v záväznom stanovisku orgánu ochrany prírody sú požiadavky na bezzásahový režim aj v územiach mimo piaty stupeň územnej ochrany prírody je predpoklad, že pri akceptácii tejto požiadavky v kategórii hospodárskych lesov môže dôjsť k značnej disproporcii medzi výškou deduktívne stanovených ťažbových ukazovateľov a reálnych možností ich naplnenia v skupine porastov tejto kategórie lesa kde možno zásahy plánovať. NLC Zvolen prisľúbilo riešiť tento problém jednotným metodickým usmernením. Pokiaľ takéto usmernenie nebude vydané do 15.12.2020, čo je termín predloženia návrhu PSL na štátnu správu lesného hospodárstva vyhotoviteľ PSL oznámi túto skutočnosť Okresnému úradu v Žiline, odboru opravných prostriedkov.

## 9. Súčasť programu starostlivosti o lesy

Vyhotovenie programu starostlivosti o lesy sa riadi čiastkovou zmluvou o dielo 384/NLC/2019-VO, ktorú uzavrelo Národné lesnícke centrum Zvolen ako objednávateľ a Slovenská lesnícka spoločnosť a.s. Banská Bystrica ako zhotoviteľ. Predmet čiastkovej zmluvy je definovaný v článku III. zmluvy a článok IV., šiesta odrážka, stanovuje formu odovzdávania jednotlivých náležitostí programu starostlivosti o lesy. Čiastková zmluva o dielo 384/NLC/2019-VO je prístupná na internetovej stránke <https://www.crz.gov.sk/index.php?ID=4366975&l=sk>.

Vyhotovenie súčastí programu starostlivosti o lesy nad rámec zmluvy sa riadi ustanovením § 40 ods. 7 zákona o lesoch.

## 10. Zásady spolupráce s obhospodarovateľmi lesa, odbornými lesnými hospodármi, a inými subjektmi

Hospodárske opatrenia pre obdobie od skončenia platnosti programu starostlivosti do schválenia návrhu programu starostlivosti dohodne obhospodarovateľ lesov prostredníctvom OLH s vyhotovovateľom programu starostlivosti. Vyhotovovateľ programu starostlivosti tieto navrhnuté úlohy spracuje a predloží Okresnému úradu Žilina, odboru opravných prostriedkov na

odsúhlasenie. Okresný úrad Žilina odporúča navrhnuté úlohy opatriť vyjadrením Okresného úradu Žilina odboru starostlivosti o životné prostredie, oddelenia ochrany prírody, vybraných zložiek životného prostredia kraja a pri každej JPRL uviesť aj stupeň územnej ochrany prírody.

Rekonštrukcie lesa nie je možné odsúhlasovať podľa § 41 ods. 14 zákona o lesoch, nakoľko zákonnou podmienkou pre ich realizáciu je schválenie v procese správneho konania!

Zmeny vyplývajúce z hospodárenia za obdobie od skončenia terénnych prác do konca posledného roka platnosti programu starostlivosti v zmysle § 35 ods.6 písm. b) predložia obhospodarovatelia lesov vyhotovovateľovi do 15. januára 2021.

V záujme nekomplikovaného procesu schvaľovania programu starostlivosti Okresný úrad Žilina, odbor opravných prostriedkov odporúča obhospodarovateľom lesa v období november a december 2020 realizovať len nevyhnutné ťažby dreva, ktoré nezakladajú nutnosť aktualizácie programu starostlivosti k termínu 01.01.2021.

**Všetky termíny, podklady a zásady na vyhotovenie programu starostlivosti určené správou o doterajšom hospodárení, ktoré neboli upravené v tomto protokole inak, zostávajú v platnosti.**

**Návrh programu starostlivosti o lesy predloží jeho vyhotovovateľ na Okresný úrad Žilina, odbor opravných prostriedkov, referát lesného hospodárstva najneskôr v termíne podľa § 41 ods. 9 zákona o lesoch.**

Písomné požiadavky na vyhotovenie PSL a pripomienky ku správe zaslali na OÚ Žilina v termíne do prerokovania správy :

- *OLH - Kaššáková Alena za obhospodarovateľa Lesy SR OZ PX, mail 16.4.2020*
- *Transpetrol a.s. Bratislava, poštou 17.4.2020*
- *Správa NP Malá Fatra, mail 27.4.2020*
- *OLH - Ing. Tomašovičová Ľuboslava, obhospodarovatelia podľa prílohy, mail 30.4.2020*
- *OLH - Martin Podhorský za obhospodarovateľa Tulis Jozef, mail 30.4.2020*
- *OLH - Martin Podhorský za obhospodarovateľa Mozolík Jozef, mail 30.4.2020*
- *OLH - Martin Podhorský za obhospodarovateľa Koreňová Anna, mail 30.4.2020*
- *OLH - Martin Podhorský za obhospodarovateľa Veronika Belániková, mail 30.4.2020*
- *OLH - Martin Podhorský za obhospodarovateľa Štefan Voloník, mail 30.4.2020*
- *OLH - Martin Podhorský za obhospodarovateľa Jozef Hecík, mail 30.4.2020*
- *OLH - Martin Podhorský za obhospodarovateľa Štefan Šenkár, mail 30.4.2020*
- *OLH - Ing. Tomašovič Jozef, obhospodarovatelia podľa prílohy, mail 30.4.2020*
- *SPPa.s. Bratislava, poštou, 4.5.2020*
- *Stredoslovenská distribučná, poštou, 6.5.2020*
- *Severoslovenské vodárne a kanalizácie a.s. Žilina, poštou 28.5.2020*
- *Okresný úrad Žilina, OSŽP1, mail 11.6.2020 - záväzné stanovisko*

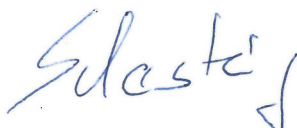
Všetky písomné pripomienky k správe o doterajšom hospodárení a o určení zásad na vyhotovenie programu starostlivosti o lesy pre lesný celok **Marček** v plnom znení Okresný úrad Žilina poskytne vyhotovovateľovi programu starostlivosti o lesy ako prílohu k protokolu.

Podklady k vyhotoveniu správy, alebo požiadavky na vypracovanie pokynov na vyhotovenie programu starostlivosti, okrem obhospodarovateľov, predložili a návrh programu starostlivosti im bude poskytnutý na posúdenie ich zapracovania :

- SEVAK a.s. Žilina
- SPPa.s. Bratislava
- Stredoslovenská distribučná a.s. Žilina
- Správa NP Malá Fatra
- Okresný úrad Žilina, odbor starostlivosti o životné prostredie, úsek štátnej vodnej správy

Tento protokol bol napísaný po prerokovaní správy o doterajšom hospodárení a o určení zásad na vyhotovenie programu starostlivosti pre lesný celok **Marček** a pripomienok dotknutých osôb dňa **19.06.2020** v **Žiline**.

Zapísal :      Ing. Martin Schestág



JPRL	KN-E	KN-C	podiel%
<b>486B1,2</b>	1-159		100
	1-2110		100
	1-157		100
	1-156		50 + (NZ)
	1-102		50 + (NZ)
<b>486E</b>	1-97		50 + (NZ)
	1-98		50 + (NZ)
	1-99		50 + (NZ)
	1-2050		100
	1-96		50 + (NZ)

Naša značka: 003893/2020

Okresný úrad Žilina		
C. spisu: 016 H40 +	C. evid.: 0043893/2020	
Došlo dňa:	17 -04- 2020	
Prílohy:	pril.	reg. zn.:
JCH	—	

Okresný úrad Žilina  
Odbor opravných prostriedkov  
Referát lesného hospodárstva  
Vysokoškolákov 8556/33B  
010 08 Žilina

Vaša značka: OU-ZA-OOP4-2020/016440-002

V Šahách dňa: 09.04.2020

Vec: **Program starostlivosti o lesy v LC Marček - vyjadrenie o ochrannom pásme ropovodu**

Oznamujeme Vám, že predmetná akcia nezasahuje do ochranného pásma ropovodu a nedotýka sa našich záujmov. Z našej strany nemáme preto k danej akcii žiadne pripomienky.

Platnosť vyjadrenia sa určuje pre ropovodné systémy, optické siete a telekomunikačné systémy a zariadenia v trvaní **2 roky**, od dátumu jeho vydania.

Žiadateľ o vyjadrenie berie na vedomie, že spoločnosť TRANSPETROL, a.s. je povinná v nevyhnutnom rozsahu spracovať osobné údaje žiadateľa a to za účelom poskytnutia informácií, ktoré sú predmetom jeho žiadosti, ako aj evidencie a uchovávaní písomností v súlade s Registratúrnym poriadkom spoločnosti. Žiadateľ sa môže o spracovaní jeho osobných údajov a ich ochrane dozvedieť viac na <http://www.transpetrol.sk/ochrana-osobnych-udajov/>.

Od 29.4.2019 je možné o vydanie stanoviska požiadať aj elektronicky, prostredníctvom webu <https://es.transpetrol.sk>. Pre žiadosti podané elektronicky je možné priebežne sledovať stav vybavenia a informatívna verzia stanoviska je sprístupnená okamžite po schválení, ešte pred odoslaním listinnej verzie.

S pozdravom:

  
TRANSPETROL a. s.  
Šumavská 38  
821 08 BRATISLAVA  
Ing. Marek Budáč  
Vedúci oddelenia diaľkovodov  
IČO: 31341977, IČ DPH: SK2020403715  
IČ pre DPH: SK2020403715

Za vecnú správnosť: Lauko, Roman, roman.lauko@transpetrol.sk





ŠTÁTNA OCHRANA PRÍRODY SLOVENSKEJ REPUBLIKY  
SPRÁVA NÁRODNÉHO PARKU

MALÁ FATRA

Hrnčiarska ul. 197, 013 03 Varín



Okresný úrad Žilina  
Odbor opravných prostriedkov  
Referát lesného hospodárstva  
Vysokoškolákov 8556/33B, 010 40 Žilina

Váš list číslo/zo dňa  
OU-ZA-OOP4-2020/0017426-002

Naše číslo  
NPMF 140/02 / 2020

Vybavuje  
Kalaš

Varín  
27.4. 2020

**Vec:** Podklady pre vyhotovenie programu starostlivosti o lesy na obdobie rokov 2021 – 2030 na LC Marček.

Na základe Vašej žiadosti č. OU-ZA-OOP4-2020/0017426-002 doručenej na S – NP Malá Fatra dňa 1.4. 2020 vydávame toto stanovisko.

**Podklady:** žiadosť, GIS vrstvy (JPRL, hranice chránených území, NATURA 2000, USES, výskytové údaje chránených druhov a biotopov, línie vodných tokov).

LC Marček zasahuje do územnej pôsobnosti Správy NP Malá Fatra a nachádza sa v území s 1. stupňom ochrany v zmysle zákona o ochrane prírody a krajiny č.543/2002 Z.z. v znení neskorších predpisov. V tomto území sa nenachádzajú žiadne maloplošné chránené územia (MCHÚ), ani územia sústavy NATURA 2000 v pôsobnosti Správy NP Malá Fatra. Na LC Marček sa nachádzajú nasledovné prvky ÚSES okresu Žilina:

1. ZA 1, Stolečné (prekryv s JPRL 271b, 272a, 289)
2. ZA 2, Osičie (susedí s JPRL 440c, 440d)
3. ZA 3, Divina lúky pod Úzkovským vrchom (na južnom okraji susedí s JPRL 107a)
4. ZA 4, Veľký vrch pri Divinke (prekryv s JPRL 113a, 113b, 113h, 113g, 113f, 115a, 115b, 115c, 116a, 116b, 117e).

V severnej časti LC Marček sa nachádza nadregionálny biokoridor Veľký Javorník – Kysucké Beskydy, regionálne biocentrum Lazy, centrálnou časťou prechádza regionálny biokoridor ekotón Vysokých Javorníkov Štiavnik – Dlhé Pole, regionálne biocentrum Pod Kazíčkou Kýčerou a nachádza sa tu aj regionálne biocentrum Klukany, na východe je lesný celok lemovaný regionálnym biokoridorom Kazíčka Kýčera – Rochovica, z juhu je to regionálny biokoridor ekotón Nízkych javorníkov Mikšová – Lalinok.

Návrh opatrení:

Pri JPRL 271b, 272a, 289 vykonávať prípadnú manipuláciu a približovanie dreva po jestvujúcich poľných cestách, zamedziť poškodzovaniu lúčnych biotopov, ktoré sú predmetom ochrany genofondovej plochy.

Pri JPRL 440c, 440d realizovať prípadné práce tak, aby nedošlo k poškodzovaniu mokrade, drevnú hmotu skladovať a manipulovať s ňou mimo genofondovej plochy Osičie. Upraviť hranice dielca 440c tak, aby porast nezasahoval do genofondovej plochy ZA 2 – Osičie.

V lesných dielcoch JPRL 137a, 138a, 147, 137b, 138b, 136a, 1135 je zistený výskyt niektorých vzácných a tiež chránených druhov húb:

1. Zákonom chránené druhy húb - *Clavariadelphus truncatus* – kyjak useknutý  
*Gomphus clavatus* – lievikovce kyjakovitý  
*Imperator torosus* – hríb zavalitý

2. Zriedkavé a ohrozené druhy húb v zmysle Červeného zoznamu húb Slovenska z roku 2001:

*Butyriboletus appendiculatus* – hriľ priveskatý

*Butyriboletus subappendiculatus* – hriľ horský

*Caloscypha fulgens* – pohárovka ohnivá

*Clavariadelphus truncatus* – kyjak useknutý

*Gomphus clavatus* – lievikovec kyjakovitý

*Hydnellum peckii* – jelenkovka páľčivá

*Imperator torosus* – hriľ zavalitý

*Lactifluus volemus* – rýdzik surovičkový

3. Vzácné a veľmi ohrozené druhy húb, ktoré sa zatiaľ z dôvodu neaktuálnosti a absencie novelizácie nenachádzajú v zozname zákonom chránených húb, resp. v červenom zozname húb Slovenska, často však ide o druhy, ktorých výskyt na Slovensku je extrémne vzácny:

*Butyriboletus roseogriseus* – hriľ sivoružový

*Hygrophorus persicolor* - šľavnačka ružová

*Lactarius zonarioides* – rýdzik Bresadolov

*Lactarius albocarneus* – rýdzik mazľavý

*Lactarius intermedius* – rýdzik jamkatý

*Lactarius rostratus* – rýdzik hrboľkatý

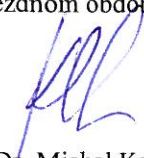
*Rubroboletus rubrosanguineus* – hriľ úhl'adný horský

Z titulu ochrany týchto druhov navrhujeme realizovať prípadnú ťažbu v predmetných porastoch jednotlivým alebo skupinovým výberom, drevo približovať koňmi. V porastoch nerúbať jedľu a preferovať ju aj pri zalesňovaní. Ťažbu vykonávať v zimných mesiacoch z dôvodu eliminácie erózie pôdy pri približovaní dreva.

Pri genofondovej ploche ZA 4 - Veľký vrch pri Divinke zamedziť približovaniu a skladovaniu drevnej hmoty na lúkach tvoriacich J až JV okraj porastov 114, 115b, 115c, 116a.

Všeobecné zásady:

- pri obnove lesných porastov odstraňovať geograficky nepôvodné druhy drevín,
- pri obnove uprednostňovať listnaté dreviny a jedľu,
- nepribližovať drevo pozdĺžne po vodných tokoch,
- v porastoch ponechávať odumreté stromy v objeme min. 5ks /1 ha,
- v porastoch zachovávať hniezdne stromy s dutinami,
- zachovávať a budovať viacetážovú štruktúru lesných porastov,
- min. 50 % z plánovanej obnovnej ťažby realizovať až v mimohniezdnom období (od 15.8.)

  
RNDr. Michal Kalaš  
Riaditeľ Správy NP Malá Fatra

ŠTÁTNA OCHRANA PRÍRODY  
Slovenskej republiky  
SPRÁVA NÁRODNÉHO PARKU  
MALÁ FATRA  
013 03 Varín

## Martin Schestág

---

**Od:** Jozef Tomašovič <preles.tomasovic@gmail.com>  
**Odoslané:** 30. apríla 2020 11:11  
**Komu:** Martin Schestág  
**Predmet:** Re: Požiadavka na vypracovanie PSL a rozdelenie porastov  
**Prílohy:** 001.tif; Kópia - zoznam obhospodarovateľov LGIS Tomašovičová-2.xlsx

Dobrý deň,  
v prílohe posielam žiadosť o vypracovanie PSL podľa evidencie v LGIS

Tomašovičová

št 30. 4. 2020 o 11:08 Jozef Tomašovič <[preles.tomasovic@gmail.com](mailto:preles.tomasovic@gmail.com)> napísal(a):



OLH Ing. Ľuboslava Tomašovičová, labutia 244/20, 010 14 Žilina – Vranie  
V zastúpení vlastníkov alebo obhospodarovateľov lesa malých výmer na LC Marček

V Žiline

Dňa: .....28.04.2020.....

Okresný úrad Žilina  
odbor opravných prostriedkov  
referát lesného hospodárstva  
Vysokoškolákov 8556/33B  
010 08 Žilina

Vec:

Požiadavka na vypracovanie PSL a zmenu hraníc súčasných porastov

Vzhľadom na vyhlásenie mimoriadnej situácie na území Slovenskej republiky Vás  
v zastúpení vlastníkov alebo obhospodarovateľov malých výmer na LC Marček, pre  
ktorých vykonávam OLH, žiadam o vyhotovenie PSL a zmenu hraníc súčasných  
porastov podľa priloženej prílohy / zoznam obhospodarovateľov v LGIS s JPRL na LC  
Marček/

Príloha : zoznam obhospodarovateľov v LGIS s JPRL

podpis



ING. ĽUBOSLAVA TOMAŠOVIČOVÁ  
LABUTIA 244/ 20  
010 14 ŽILINA - VRANIE  
IČO: 34494944 DIČ: 1020526254

## OLH Ing. Tomašovičová - zoznam obhospodarovateľov v LGIS s JPRL na LC Marček

RZP	kód PSL	JPRL	ČP	PS	NP	obhospodarovateľ lesa
2011	TL004	189	a	1		porast Adamčíková Valéria
2011	TL004	189	a	2		porast Adamčíková Valéria
2011	TL004	189	a	3		porast Adamčíková Valéria
2011	TL004	190	_	1		porast Adamčíková Valéria
2011	TL004	190	_	2		porast Adamčíková Valéria
2011	TL004	176	a	1		porast Barníková Emília
2011	TL004	176	a	2		porast Barníková Emília
2011	TL004	176	a	3		porast Barníková Emília
2011	TL004	176	b	0		porast Barníková Emília
2011	TL004	176	c	1		porast Barníková Emília
2011	TL004	176	c	2		porast Barníková Emília
2011	TL004	176	d	0		porast Barníková Emília
2011	TL004	183	a	1		porast Barníková Emília
2011	TL004	183	a	2		porast Barníková Emília
2011	TL004	183	b	0		porast Barníková Emília
2011	TL004	184	_	0		porast Barníková Emília
2011	TL004	1141	_	1		porast Barníková Emília
2011	TL004	1141	_	2		porast Barníková Emília
2011	TL004				4	Ostatné produktovody Barníková Emília
2011	TL004	377	a	0		porast Bublík Jozef
2011	TL004	377	b	1		porast Bublík Jozef
2011	TL004	377	b	2		porast Bublík Jozef
2011	TL004	377	b	3		porast Bublík Jozef
2011	TL004	377	c	1		porast Bublík Jozef
2011	TL004	377	c	2		porast Bublík Jozef
2011	TL004	377	d	0		porast Bublík Jozef
2011	TL004	415	a	1		porast Bublík Jozef
2011	TL004	415	b	1		porast Bublík Jozef
2011	TL004	417	a	0		porast Bublík Jozef
2011	TL004	417	b	1		porast Bublík Jozef
2011	TL004	417	c	0		porast Bublík Jozef
2011	TL004	420	a	1		porast Bublík Jozef
2011	TL004	420	a	2		porast Bublík Jozef
2011	TL004	423	_	0		porast Bublík Jozef
2011	TL004	1415	_	1		porast Bublík Jozef
2011	TL004	1415	_	2		porast Bublík Jozef
2011	TL004				13	Lesné cesty Bublík Jozef
2011	TL004				15	Lesné cesty Bublík Jozef
2011	TL004	190	_	2		porast Cingelová Dagmar
2011	TL004	198	_	1		porast Cingelová Dagmar
2011	TL004	198	_	2		porast Cingelová Dagmar
2011	TL004	199	_	1		porast Cingelová Dagmar
2011	TL004	199	_	3		porast Cingelová Dagmar
2011	TL004	285	a	0		porast Cingelová Dagmar
2011	TL004	285	b	0		porast Cingelová Dagmar
2011	TL004	286	_	1		porast Cingelová Dagmar
2011	TL004	286	_	2		porast Cingelová Dagmar
2011	TL004	292	c	2		porast Cingelová Dagmar
2011	TL004				15	Elektrovody Cingelová Dagmar
2011	TL004	248	_	1		porast Drábik Miroslav
2011	TL004	248	_	2		porast Drábik Miroslav
2011	TL004	249	a	1		porast Drábik Miroslav

2011	TL004	249	a	2		porast	Drábik Miroslav
2011	TL004	249	a	3		porast	Drábik Miroslav
2011	TL004	249	b	1		porast	Drábik Miroslav
2011	TL004	252	_	0		porast	Drábik Miroslav
2011	TL004	184	_	0		porast	Drabina František
2011	TL004	185	_	1		porast	Drabina František
2011	TL004	185	_	2		porast	Drabina František
2011	TL004	186	_	1		porast	Drabina František
2011	TL004	186	_	2		porast	Drabina František
2011	TL004	186	_	3		porast	Drabina František
2011	TL004				4	Ostatné produktovody	Drabina František
2011	TL004	148	a	2		porast	Drevotes, s.r.o., IČO: 36392294
2011	TL004	148	a	3		porast	Drevotes, s.r.o., IČO: 36392294
2011	TL004	149	_	2		porast	Drevotes, s.r.o., IČO: 36392294
2011	TL004	150	a	1		porast	Drevotes, s.r.o., IČO: 36392294
2011	TL004	150	a	2		porast	Drevotes, s.r.o., IČO: 36392294
2011	TL004	167	_	1		porast	Drevotes, s.r.o., IČO: 36392294
2011	TL004	167	_	2		porast	Drevotes, s.r.o., IČO: 36392294
2011	TL004	169	_	1		porast	Drevotes, s.r.o., IČO: 36392294
2011	TL004	169	_	2		porast	Drevotes, s.r.o., IČO: 36392294
2011	TL004	170	c	1		porast	Drevotes, s.r.o., IČO: 36392294
2011	TL004	170	c	2		porast	Drevotes, s.r.o., IČO: 36392294
2011	TL004	269	c	0		porast	Drevotes, s.r.o., IČO: 36392294
2011	TL004	269	d	0		porast	Drevotes, s.r.o., IČO: 36392294
2011	TL004	270	a	1		porast	Drevotes, s.r.o., IČO: 36392294
2011	TL004	270	a	2		porast	Drevotes, s.r.o., IČO: 36392294
2011	TL004	270	b	0		porast	Drevotes, s.r.o., IČO: 36392294
2011	TL004	286	_	1		porast	Drevotes, s.r.o., IČO: 36392294
2011	TL004	286	_	2		porast	Drevotes, s.r.o., IČO: 36392294
2011	TL004	302	a	1		porast	Drevotes, s.r.o., IČO: 36392294
2011	TL004	302	a	2		porast	Drevotes, s.r.o., IČO: 36392294
2011	TL004	303	a	1		porast	Drevotes, s.r.o., IČO: 36392294
2011	TL004	303	a	2		porast	Drevotes, s.r.o., IČO: 36392294
2011	TL004	303	b	1		porast	Drevotes, s.r.o., IČO: 36392294
2011	TL004	303	b	2		porast	Drevotes, s.r.o., IČO: 36392294
2011	TL004	304	b	0		porast	Drevotes, s.r.o., IČO: 36392294
2011	TL004				43	Pozemky slúžiace poľovni	Drevotes, s.r.o., IČO: 36392294
2011	TL004				20	Elektrovody	Drevotes, s.r.o., IČO: 36392294
2011	TL004	209	a	1		porast	Fojčík Pavol
2011	TL004	209	a	2		porast	Fojčík Pavol
2011	TL004	157	a	1		porast	Forbak a spol. Marián, Ing., rod. Forbak
2011	TL004	157	a	2		porast	Forbak a spol. Marián, Ing., rod. Forbak
2011	TL004	157	c	1		porast	Forbak a spol. Marián, Ing., rod. Forbak
2011	TL004	157	d	0		porast	Forbak a spol. Marián, Ing., rod. Forbak
2011	TL004	178	a	0		porast	Forbak a spol. Marián, Ing., rod. Forbak
2011	TL004	179	_	1		porast	Forbak a spol. Marián, Ing., rod. Forbak
2011	TL004	179	_	2		porast	Forbak a spol. Marián, Ing., rod. Forbak
2011	TL004	180	_	0		porast	Forbak a spol. Marián, Ing., rod. Forbak
2011	TL004				11	Čierne plochy	Forbak a spol. Marián, Ing., rod. Forbak
2011	TL004	206	a	0		porast	Fuljerová Emília
2011	TL004	206	c	1		porast	Fuljerová Emília
2011	TL004	206	c	2		porast	Fuljerová Emília
2011	TL004	208	a	0		porast	Fuljerová Emília
2011	TL004	208	b	0		porast	Fuljerová Emília
2011	TL004	209	a	1		porast	Fuljerová Emília

2011	TL004	209	a	2		porast	Fuljerová Emília
2011	TL004	166	_	1		porast	Grolmusová Mária
2011	TL004	166	_	2		porast	Grolmusová Mária
2011	TL004	166	_	3		porast	Grolmusová Mária
2011	TL004	167	_	1		porast	Grolmusová Mária
2011	TL004	167	_	2		porast	Grolmusová Mária
2011	TL004	167	_	3		porast	Grolmusová Mária
2011	TL004	377	c	1		porast	Hanuliaková Mária
2011	TL004	378	_	0		porast	Hanuliaková Mária
2011	TL004	388	c	0		porast	Hanuliaková Mária
2011	TL004	388	d	1		porast	Hanuliaková Mária
2011	TL004	388	d	2		porast	Hanuliaková Mária
2011	TL004	389	_	2		porast	Hanuliaková Mária
2011	TL004	389	_	3		porast	Hanuliaková Mária
2011	TL004	391	a	1		porast	Hanuliaková Mária
2011	TL004	391	a	2		porast	Hanuliaková Mária
2011	TL004				48	Pozemky slúžiace poľovni	Hanuliaková Mária
2011	TL004	220	b	0		porast	Hodasová Mária
2011	TL004	220	c	0		porast	Hodasová Mária
2011	TL004	249	b	1		porast	Hodasová Mária
2011	TL004	249	b	2		porast	Hodasová Mária
2011	TL004	249	c	0		porast	Hodasová Mária
2011	TL004	254	a	1		porast	Hodasová Mária
2011	TL004	255	_	1		porast	Hodasová Mária
2011	TL004	260	_	1		porast	Hodasová Mária
2011	TL004	262	a	1		porast	Hodasová Mária
2011	TL004	284	_	1		porast	Hodasová Mária
2011	TL004	284	_	2		porast	Hodasová Mária
2011	TL004	286	_	1		porast	Hodasová Mária
2011	TL004	286	_	2		porast	Hodasová Mária
2011	TL004				4	Lesné cesty	Hodasová Mária
2011	TL004	204	a	1		porast	Horčičák Jozef
2011	TL004	204	a	2		porast	Horčičák Jozef
2011	TL004	204	b	0		porast	Horčičák Jozef
2011	TL004	205	a	0		porast	Horčičák Jozef
2011	TL004	205	b	0		porast	Horčičák Jozef
2011	TL004	190	_	2		porast	Hrivík Jozef
2011	TL004	191	_	1		porast	Hrivík Jozef
2011	TL004	191	_	2		porast	Hrivík Jozef
2011	TL004	192	_	1		porast	Hrivík Jozef
2011	TL004	192	_	2		porast	Hrivík Jozef
2011	TL004	193	a	1		porast	Hrivík Jozef
2011	TL004	193	a	2		porast	Hrivík Jozef
2011	TL004	194	a	0		porast	Hrivík Jozef
2011	TL004	197	a	0		porast	Hrivík Jozef
2011	TL004	197	b	0		porast	Hrivík Jozef
2011	TL004	198	_	1		porast	Hrivík Jozef
2011	TL004	198	_	2		porast	Hrivík Jozef
2011	TL004	199	_	1		porast	Hrivík Jozef
2011	TL004	199	_	3		porast	Hrivík Jozef
2011	TL004	269	a	0		porast	Hrubý Štefan
2011	TL004	269	b	1		porast	Hrubý Štefan
2011	TL004	269	b	2		porast	Hrubý Štefan
2011	TL004	270	a	1		porast	Hrubý Štefan
2011	TL004	270	b	0		porast	Hrubý Štefan

2011	TL004	271	a	0		porast	Hrubý Štefan
2011	TL004	271	b	0		porast	Hrubý Štefan
2011	TL004	271	c	0		porast	Hrubý Štefan
2011	TL004	271	d	0		porast	Hrubý Štefan
2011	TL004	272	a	1		porast	Hrubý Štefan
2011	TL004	272	a	2		porast	Hrubý Štefan
2011	TL004	272	b	1		porast	Hrubý Štefan
2011	TL004	272	b	2		porast	Hrubý Štefan
2011	TL004	273	c	0		porast	Hrubý Štefan
2011	TL004				2	Rozdeľovacie prieseky	Hrubý Štefan
2011	TL004				12	Elektrovody	Hrubý Štefan
2011	TL004				17	Elektrovody	Hrubý Štefan
2011	TL004	273	a	0		porast	Husár Ivan
2011	TL004	273	b	0		porast	Husár Ivan
2011	TL004	273	c	0		porast	Husár Ivan
2011	TL004	274	a	1		porast	Husár Ivan
2011	TL004	274	a	2		porast	Husár Ivan
2011	TL004	288	_	0		porast	Husár Ivan
2011	TL004	290	_	2		porast	Husár Ivan
2011	TL004				5	Lesné cesty	Husár Ivan
2011	TL004				13	Elektrovody	Husár Ivan
2011	TL004				16	Elektrovody	Husár Ivan
2011	TL004	183	a	1		porast	Ing. Marián Forbak, Gaštanová 3079/8, 010 07 Žilina
2011	TL004	184	_	0		porast	Ing. Marián Forbak, Gaštanová 3079/8, 010 07 Žilina
2011	TL004	185	_	1		porast	Ing. Marián Forbak, Gaštanová 3079/8, 010 07 Žilina
2011	TL004	185	_	2		porast	Ing. Marián Forbak, Gaštanová 3079/8, 010 07 Žilina
2011	TL004	186	_	1		porast	Ing. Marián Forbak, Gaštanová 3079/8, 010 07 Žilina
2011	TL004	186	_	2		porast	Ing. Marián Forbak, Gaštanová 3079/8, 010 07 Žilina
2011	TL004	186	_	3		porast	Ing. Marián Forbak, Gaštanová 3079/8, 010 07 Žilina
2011	TL004	187	_	1		porast	Ing. Marián Forbak, Gaštanová 3079/8, 010 07 Žilina
2011	TL004	187	_	2		porast	Ing. Marián Forbak, Gaštanová 3079/8, 010 07 Žilina
2011	TL004	188	b	0		porast	Ing. Marián Forbak, Gaštanová 3079/8, 010 07 Žilina
2011	TL004				4	Ostatné produktovody	Ing. Marián Forbak, Gaštanová 3079/8, 010 07 Žilina
2011	TL004	269	d	0		porast	Jakubík Jozef
2011	TL004	270	b	0		porast	Jakubík Jozef
2011	TL004	271	a	0		porast	Jakubík Jozef
2011	TL004	271	b	0		porast	Jakubík Jozef
2011	TL004	271	c	0		porast	Jakubík Jozef
2011	TL004	271	d	0		porast	Jakubík Jozef
2011	TL004	272	b	1		porast	Jakubík Jozef
2011	TL004	131	a	0		porast	Kašiar Michal
2011	TL004	131	d	0		porast	Kašiar Michal
2011	TL004	135	a	0		porast	Kašiar Michal
2011	TL004	135	b	0		porast	Kašiar Michal
2011	TL004	135	c	1		porast	Kašiar Michal
2011	TL004	203	_	0		porast	Keblovská Mária
2011	TL004	204	a	1		porast	Keblovská Mária
2011	TL004	204	a	2		porast	Keblovská Mária
2011	TL004	145	_	1		porast	Keblovský Ľubomír
2011	TL004	145	_	2		porast	Keblovský Ľubomír
2011	TL004	148	a	1		porast	Keblovský Ľubomír
2011	TL004	148	a	2		porast	Keblovský Ľubomír
2011	TL004	148	a	3		porast	Keblovský Ľubomír
2011	TL004	149	_	1		porast	Keblovský Ľubomír
2011	TL004	149	_	2		porast	Keblovský Ľubomír

2011	TL004	150	a	1	porast	Keblovský Ľubomír
2011	TL004	150	a	2	porast	Keblovský Ľubomír
2011	TL004	150	b	0	porast	Keblovský Ľubomír
2011	TL004	151	a	1	porast	Keblovský Ľubomír
2011	TL004	151	a	2	porast	Keblovský Ľubomír
2011	TL004	157	c	1	porast	Keblovský Ľubomír
2011	TL004	157	c	2	porast	Keblovský Ľubomír
2011	TL004	159	a	1	porast	Keblovský Ľubomír
2011	TL004	159	a	2	porast	Keblovský Ľubomír
2011	TL004	160	_	1	porast	Keblovský Ľubomír
2011	TL004	160	_	2	porast	Keblovský Ľubomír
2011	TL004	161	_	1	porast	Keblovský Ľubomír
2011	TL004	161	_	2	porast	Keblovský Ľubomír
2011	TL004	164	_	1	porast	Keblovský Ľubomír
2011	TL004	164	_	2	porast	Keblovský Ľubomír
2011	TL004	165	_	1	porast	Keblovský Ľubomír
2011	TL004	165	_	2	porast	Keblovský Ľubomír
2011	TL004	165	_	3	porast	Keblovský Ľubomír
2011	TL004	166	_	1	porast	Keblovský Ľubomír
2011	TL004	166	_	2	porast	Keblovský Ľubomír
2011	TL004	166	_	3	porast	Keblovský Ľubomír
2011	TL004	167	_	1	porast	Keblovský Ľubomír
2011	TL004	167	_	2	porast	Keblovský Ľubomír
2011	TL004	167	_	3	porast	Keblovský Ľubomír
2011	TL004	171	c	0	porast	Keblovský Ľubomír
2011	TL004	171	d	1	porast	Keblovský Ľubomír
2011	TL004	1142	_	1	porast	Keblovský Ľubomír
2011	TL004	1142	_	2	porast	Keblovský Ľubomír
2011	TL004			8	Lesné sklady	Keblovský Ľubomír
2011	TL004			30	Pozemky slúžiace poľovníctvu	Keblovský Ľubomír
2011	TL004	258	a	1	porast	Korčeková Janka
2011	TL004	258	b	0	porast	Korčeková Janka
2011	TL004	259	_	0	porast	Korčeková Janka
2011	TL004	260	_	1	porast	Korčeková Janka
2011	TL004	339	_	1	porast	Korčeková Janka
2011	TL004	339	_	2	porast	Korčeková Janka
2011	TL004	349	a	1	porast	Korčeková Janka
2011	TL004	349	a	2	porast	Korčeková Janka
2011	TL004	349	b	0	porast	Korčeková Janka
2011	TL004	350	a	1	porast	Korčeková Janka
2011	TL004	350	b	0	porast	Korčeková Janka
2011	TL004	354	a	1	porast	Korčeková Janka
2011	TL004	354	a	2	porast	Korčeková Janka
2011	TL004	354	a	3	porast	Korčeková Janka
2011	TL004	355	a	1	porast	Korčeková Janka
2011	TL004	355	a	2	porast	Korčeková Janka
2011	TL004	355	b	1	porast	Korčeková Janka
2011	TL004	355	b	2	porast	Korčeková Janka
2011	TL004	356	_	1	porast	Korčeková Janka
2011	TL004	356	_	2	porast	Korčeková Janka
2011	TL004	357	b	1	porast	Korčeková Janka
2011	TL004	358	a	1	porast	Korčeková Janka
2011	TL004	358	b	1	porast	Korčeková Janka
2011	TL004	358	b	2	porast	Korčeková Janka
2011	TL004	359	_	1	porast	Korčeková Janka

2011	TL004	359	_	2		porast	Korčeková Janka
2011	TL004	360	a	0		porast	Korčeková Janka
2011	TL004	360	b	1		porast	Korčeková Janka
2011	TL004	368	a	1		porast	Korčeková Janka
2011	TL004	431	c	1		porast	Korčeková Janka
2011	TL004	432	b	1		porast	Korčeková Janka
2011	TL004	432	b	2		porast	Korčeková Janka
2011	TL004	432	c	1		porast	Korčeková Janka
2011	TL004	432	c	2		porast	Korčeková Janka
2011	TL004	433	_	1		porast	Korčeková Janka
2011	TL004	433	_	2		porast	Korčeková Janka
2011	TL004	434	_	1		porast	Korčeková Janka
2011	TL004	447	b	1		porast	Korčeková Janka
2011	TL004	448	a	1		porast	Korčeková Janka
2011	TL004	448	a	2		porast	Korčeková Janka
2011	TL004	448	b	1		porast	Korčeková Janka
2011	TL004	448	b	2		porast	Korčeková Janka
2011	TL004	448	c	0		porast	Korčeková Janka
2011	TL004	449	_	2		porast	Korčeková Janka
2011	TL004	1441	_	1		porast	Korčeková Janka
2011	TL004	1441	_	2		porast	Korčeková Janka
2011	TL004	1445	_	0		porast	Korčeková Janka
2011	TL004				10	Lesné cesty	Korčeková Janka
2011	TL004				17	Lesné cesty	Korčeková Janka
2011	TL004				20	Lesné cesty	Korčeková Janka
2011	TL004				21	Lesné cesty	Korčeková Janka
2011	TL004				25	Lesné cesty	Korčeková Janka
2011	TL004				26	Lesné cesty	Korčeková Janka
2011	TL004				22	Lesné sklady	Korčeková Janka
2011	TL004				34	Lesné sklady	Korčeková Janka
2011	TL004				37	Lesné sklady	Korčeková Janka
2011	TL004				30	Elektrovody	Korčeková Janka
2011	TL004				31	Elektrovody	Korčeková Janka
2011	TL004	190	_	1		porast	Králiková Jozefa
2011	TL004	190	_	2		porast	Králiková Jozefa
2011	TL004	199	_	3		porast	Králiková Jozefa
2011	TL004	82	_	2		porast	Kubáň Ivan
2011	TL004	83	_	2		porast	Kubáň Ivan
2011	TL004	89	a	1		porast	Kubáň Ivan
2011	TL004	89	a	2		porast	Kubáň Ivan
2011	TL004	89	a	3		porast	Kubáň Ivan
2011	TL004	90	_	1		porast	Kubáň Ivan
2011	TL004	90	_	2		porast	Kubáň Ivan
2011	TL004	91	_	2		porast	Kubáň Ivan
2011	TL004	91	_	3		porast	Kubáň Ivan
2011	TL004				12	Pozemky slúžiace poľovni	Kubáň Ivan
2011	TL004	83	_	1		porast	Kubáňová Mária
2011	TL004	83	_	2		porast	Kubáňová Mária
2011	TL004	84	a	1		porast	Kubáňová Mária
2011	TL004	84	a	2		porast	Kubáňová Mária
2011	TL004	85	_	1		porast	Kubáňová Mária
2011	TL004	85	_	2		porast	Kubáňová Mária
2011	TL004	89	a	1		porast	Kubáňová Mária
2011	TL004	89	a	3		porast	Kubáňová Mária
2011	TL004	263	a	1		porast	Kubošek Imrich

2011	TL004	263	a	2		porast	Kubošek Imrich
2011	TL004	268	b	1		porast	Kubošek Imrich
2011	TL004	273	a	0		porast	Kubošek Imrich
2011	TL004	273	b	0		porast	Kubošek Imrich
2011	TL004	274	a	1		porast	Kubošek Imrich
2011	TL004	274	a	2		porast	Kubošek Imrich
2011	TL004	274	b	1		porast	Kubošek Imrich
2011	TL004	274	b	2		porast	Kubošek Imrich
2011	TL004	274	c	1		porast	Kubošek Imrich
2011	TL004	274	f	0		porast	Kubošek Imrich
2011	TL004	286	_	1		porast	Kubošek Imrich
2011	TL004	286	_	2		porast	Kubošek Imrich
2011	TL004	287	a	2		porast	Kubošek Imrich
2011	TL004				5	Lesné cesty	Kubošek Imrich
2011	TL004				13	Elektrovody	Kubošek Imrich
2011	TL004	157	a	1		porast	Kudelčík Ondrej
2011	TL004	157	a	2		porast	Kudelčík Ondrej
2011	TL004	157	c	1		porast	Kudelčík Ondrej
2011	TL004	157	d	0		porast	Kudelčík Ondrej
2011	TL004	160	_	1		porast	Kudelčík Ondrej
2011	TL004	160	_	2		porast	Kudelčík Ondrej
2011	TL004	167	_	1		porast	Kudelčík Ondrej
2011	TL004	167	_	2		porast	Kudelčík Ondrej
2011	TL004	167	_	3		porast	Kudelčík Ondrej
2011	TL004	198	_	1		porast	Kudelčíková Anna
2011	TL004	199	_	1		porast	Kudelčíková Anna
2011	TL004	199	_	3		porast	Kudelčíková Anna
2011	TL004	201	a	0		porast	Kudelčíková Anna
2011	TL004	202	_	0		porast	Kudelčíková Anna
2011	TL004	83	_	1		porast	Kulíšek Jozef
2011	TL004	83	_	2		porast	Kulíšek Jozef
2011	TL004	89	a	1		porast	Kulíšek Jozef
2011	TL004	89	a	3		porast	Kulíšek Jozef
2011	TL004				13	Pozemky slúžiace poľovníctvu	Kulíšek Jozef
2011	TL004	145	_	1		porast	Kuruc Dušan, ml.
2011	TL004	146	a	3		porast	Kuruc Dušan, ml.
2011	TL004	164	_	1		porast	Kuruc Dušan, ml.
2011	TL004	164	_	2		porast	Kuruc Dušan, ml.
2011	TL004	164	_	3		porast	Kuruc Dušan, ml.
2011	TL004	166	_	2		porast	Kuruc Dušan, ml.
2011	TL004	167	_	1		porast	Kuruc Dušan, ml.
2011	TL004	167	_	2		porast	Kuruc Dušan, ml.
2011	TL004	167	_	3		porast	Kuruc Dušan, ml.
2011	TL004	137	a	2		porast	Kurucová Dana
2011	TL004	146	a	1		porast	Kurucová Dana
2011	TL004	146	a	3		porast	Kurucová Dana
2011	TL004	146	b	0		porast	Kurucová Dana
2011	TL004	148	a	1		porast	Kurucová Dana
2011	TL004	148	a	2		porast	Kurucová Dana
2011	TL004	148	a	3		porast	Kurucová Dana
2011	TL004	148	b	0		porast	Kurucová Dana
2011	TL004	149	_	1		porast	Kurucová Dana
2011	TL004	149	_	2		porast	Kurucová Dana
2011	TL004	150	a	1		porast	Kurucová Dana
2011	TL004	150	a	2		porast	Kurucová Dana



2011	TL004	150	b	0		porast	Kurucová Dana
2011	TL004	151	b	0		porast	Kurucová Dana
2011	TL004	153	_	1		porast	Kurucová Dana
2011	TL004	154	b	0		porast	Kurucová Dana
2011	TL004	155	b	0		porast	Kurucová Dana
2011	TL004	156	b	1		porast	Kurucová Dana
2011	TL004	164	_	1		porast	Kurucová Dana
2011	TL004	164	_	2		porast	Kurucová Dana
2011	TL004	164	_	3		porast	Kurucová Dana
2011	TL004	165	_	1		porast	Kurucová Dana
2011	TL004	165	_	3		porast	Kurucová Dana
2011	TL004	166	_	1		porast	Kurucová Dana
2011	TL004	166	_	2		porast	Kurucová Dana
2011	TL004	166	_	3		porast	Kurucová Dana
2011	TL004	167	_	1		porast	Kurucová Dana
2011	TL004	167	_	2		porast	Kurucová Dana
2011	TL004	169	_	1		porast	Kurucová Dana
2011	TL004	169	_	2		porast	Kurucová Dana
2011	TL004				8	Čierne plochy	Kurucová Dana
2011	TL004				9	Elektrovody	Kurucová Dana
2011	TL004	227	a	1		porast	Lampáš Pavol
2011	TL004	227	a	2		porast	Lampáš Pavol
2011	TL004	228	a	1		porast	Lampáš Pavol
2011	TL004	228	b	0		porast	Lampáš Pavol
2011	TL004				3	Lesné cesty	Lampáš Pavol
2011	TL004				15	Čierne plochy	Lampáš Pavol
2011	TL004	232	_	0		porast	Ľorková Mária
2011	TL004	233	a	1		porast	Ľorková Mária
2011	TL004	233	b	1		porast	Ľorková Mária
2011	TL004	233	b	2		porast	Ľorková Mária
2011	TL004	233	b	3		porast	Ľorková Mária
2011	TL004				3	Lesné cesty	Ľorková Mária
2011	TL004	343	_	1		porast	Maceášik Miloš
2011	TL004	353	_	1		porast	Maceášik Miloš
2011	TL004	353	_	2		porast	Maceášik Miloš
2011	TL004	353	_	3		porast	Maceášik Miloš
2011	TL004	448	a	1		porast	Maceášik Miloš
2011	TL004	448	b	1		porast	Maceášik Miloš
2011	TL004	448	e	0		porast	Maceášik Miloš
2011	TL004				25	Lesné cesty	Maceášik Miloš
2011	TL004				44	Elektrovody	Maceášik Miloš
2011	TL004	180	_	0		porast	Mičura Juraj, Ing.
2011	TL004	181	_	0		porast	Mičura Juraj, Ing.
2011	TL004	252	_	0		porast	Mičura Juraj, Ing.
2011	TL004	253	_	0		porast	Mičura Juraj, Ing.
2011	TL004	254	a	1		porast	Mičura Juraj, Ing.
2011	TL004	254	a	2		porast	Mičura Juraj, Ing.
2011	TL004	316	a	0		porast	Mičura Juraj, Ing.
2011	TL004	316	b	1		porast	Mičura Juraj, Ing.
2011	TL004	316	b	2		porast	Mičura Juraj, Ing.
2011	TL004	316	c	0		porast	Mičura Juraj, Ing.
2011	TL004	316	d	0		porast	Mičura Juraj, Ing.
2011	TL004	317	a	1		porast	Mičura Juraj, Ing.
2011	TL004	317	a	2		porast	Mičura Juraj, Ing.
2011	TL004	317	b	0		porast	Mičura Juraj, Ing.

2011	TL004	317	c	0	porast	Mičura Juraj, Ing.
2011	TL004	317	d	0	porast	Mičura Juraj, Ing.
2011	TL004	319	a	1	porast	Mičura Juraj, Ing.
2011	TL004	319	a	2	porast	Mičura Juraj, Ing.
2011	TL004	319	a	3	porast	Mičura Juraj, Ing.
2011	TL004	319	e	0	porast	Mičura Juraj, Ing.
2011	TL004	320	_	1	porast	Mičura Juraj, Ing.
2011	TL004	320	_	2	porast	Mičura Juraj, Ing.
2011	TL004	320	_	3	porast	Mičura Juraj, Ing.
2011	TL004	342	_	1	porast	Mičura Juraj, Ing.
2011	TL004	358	a	1	porast	Mičura Juraj, Ing.
2011	TL004	358	b	2	porast	Mičura Juraj, Ing.
2011	TL004	358	c	1	porast	Mičura Juraj, Ing.
2011	TL004	358	c	2	porast	Mičura Juraj, Ing.
2011	TL004	383	a	1	porast	Mičura Juraj, Ing.
2011	TL004	383	a	2	porast	Mičura Juraj, Ing.
2011	TL004	383	a	3	porast	Mičura Juraj, Ing.
2011	TL004	383	a	4	porast	Mičura Juraj, Ing.
2011	TL004	383	b	1	porast	Mičura Juraj, Ing.
2011	TL004	383	b	2	porast	Mičura Juraj, Ing.
2011	TL004	384	a	1	porast	Mičura Juraj, Ing.
2011	TL004	384	a	2	porast	Mičura Juraj, Ing.
2011	TL004	384	a	3	porast	Mičura Juraj, Ing.
2011	TL004	384	b	0	porast	Mičura Juraj, Ing.
2011	TL004	384	c	1	porast	Mičura Juraj, Ing.
2011	TL004	391	a	1	porast	Mičura Juraj, Ing.
2011	TL004	391	a	2	porast	Mičura Juraj, Ing.
2011	TL004	391	a	3	porast	Mičura Juraj, Ing.
2011	TL004	391	c	0	porast	Mičura Juraj, Ing.
2011	TL004	440	a	1	porast	Mičura Juraj, Ing.
2011	TL004	440	a	2	porast	Mičura Juraj, Ing.
2011	TL004	440	e	0	porast	Mičura Juraj, Ing.
2011	TL004	448	b	1	porast	Mičura Juraj, Ing.
2011	TL004	448	e	0	porast	Mičura Juraj, Ing.
2011	TL004	472	a	1	porast	Mičura Juraj, Ing.
2011	TL004	472	a	2	porast	Mičura Juraj, Ing.
2011	TL004	472	b	0	porast	Mičura Juraj, Ing.
2011	TL004	473	_	1	porast	Mičura Juraj, Ing.
2011	TL004	473	_	3	porast	Mičura Juraj, Ing.
2011	TL004	473	_	4	porast	Mičura Juraj, Ing.
2011	TL004	479	a	0	porast	Mičura Juraj, Ing.
2011	TL004	479	b	0	porast	Mičura Juraj, Ing.
2011	TL004	479	d	0	porast	Mičura Juraj, Ing.
2011	TL004				25 Lesné cesty	Mičura Juraj, Ing.
2011	TL004				35 Pozemky slúžiace poľovni	Mičura Juraj, Ing.
2011	TL004				23 Elektrovody	Mičura Juraj, Ing.
2011	TL004				43 Elektrovody	Mičura Juraj, Ing.
2011	TL004	468	_	1	porast	Mičura Štefan
2011	TL004	469	a	0	porast	Mičura Štefan
2011	TL004	469	b	1	porast	Mičura Štefan
2011	TL004	469	e	1	porast	Mičura Štefan
2011	TL004	470	b	1	porast	Mičura Štefan
2011	TL004	471	a	1	porast	Mičura Štefan
2011	TL004	472	a	1	porast	Mičura Štefan
2011	TL004	473	_	1	porast	Mičura Štefan

2011	TL004	473	_	2		porast	Mičura Štefan
2011	TL004	473	_	3		porast	Mičura Štefan
2011	TL004	474	_	1		porast	Mičura Štefan
2011	TL004	474	_	2		porast	Mičura Štefan
2011	TL004	474	_	3		porast	Mičura Štefan
2011	TL004	475	b	1		porast	Mičura Štefan
2011	TL004	475	b	2		porast	Mičura Štefan
2011	TL004	475	c	1		porast	Mičura Štefan
2011	TL004	476	b	1		porast	Mičura Štefan
2011	TL004	476	b	2		porast	Mičura Štefan
2011	TL004	476	d	0		porast	Mičura Štefan
2011	TL004	483	c	2		porast	Mičura Štefan
2011	TL004	483	c	3		porast	Mičura Štefan
2011	TL004	484	b	0		porast	Mičura Štefan
2011	TL004	484	d	0		porast	Mičura Štefan
2011	TL004	484	e	0		porast	Mičura Štefan
2011	TL004	484	f	1		porast	Mičura Štefan
2011	TL004	484	f	2		porast	Mičura Štefan
2011	TL004	485	b	0		porast	Mičura Štefan
2011	TL004	485	c	0		porast	Mičura Štefan
2011	TL004	486	a	0		porast	Mičura Štefan
2011	TL004	486	f	0		porast	Mičura Štefan
2011	TL004	486	h	0		porast	Mičura Štefan
2011	TL004	1477	_	0		porast	Mičura Štefan
2011	TL004				29	Lesné cesty	Mičura Štefan
2011	TL004				4	Neúrodné lesné pozemky	Mičura Štefan
2011	TL004				5	Neúrodné lesné pozemky	Mičura Štefan
2011	TL004				56	Pozemky slúžiace poľovníctvu	Mičura Štefan
2011	TL004	91	_	1		porast	Michalcová Margita
2011	TL004	91	_	2		porast	Michalcová Margita
2011	TL004	91	_	3		porast	Michalcová Margita
2011	TL004	92	_	1		porast	Michalcová Margita
2011	TL004	92	_	2		porast	Michalcová Margita
2011	TL004	305	b	0		porast	Mikolášiková Juliana
2011	TL004	309	a	0		porast	Mikolášiková Juliana
2011	TL004	309	b	0		porast	Mikolášiková Juliana
2011	TL004	310	a	1		porast	Mikolášiková Juliana
2011	TL004	310	a	2		porast	Mikolášiková Juliana
2011	TL004	310	b	0		porast	Mikolášiková Juliana
2011	TL004	310	c	0		porast	Mikolášiková Juliana
2011	TL004	310	e	1		porast	Mikolášiková Juliana
2011	TL004	311	a	1		porast	Mikolášiková Juliana
2011	TL004	183	a	1		porast	Pačková Anna
2011	TL004	465	_	3		porast	Podmalikova Štefánia
2011	TL004	469	d	0		porast	Podmalikova Štefánia
2011	TL004	470	b	1		porast	Podmalikova Štefánia
2011	TL004	471	a	1		porast	Podmalikova Štefánia
2011	TL004	471	b	1		porast	Podmalikova Štefánia
2011	TL004	471	b	2		porast	Podmalikova Štefánia
2011	TL004	472	a	1		porast	Podmalikova Štefánia
2011	TL004	472	a	2		porast	Podmalikova Štefánia
2011	TL004	475	a	0		porast	Podmalikova Štefánia
2011	TL004	475	b	1		porast	Podmalikova Štefánia
2011	TL004	475	c	1		porast	Podmalikova Štefánia
2011	TL004	475	c	2		porast	Podmalikova Štefánia

2011	TL004				29	Lesné cesty	Podmalikova Štefánia
2011	TL004				5	Neúrodné lesné pozemky	Podmalikova Štefánia
2011	TL004	417	a	0		porast	Schmýrová Veronika
2011	TL004	417	b	1		porast	Schmýrová Veronika
2011	TL004	417	b	2		porast	Schmýrová Veronika
2011	TL004	417	b	3		porast	Schmýrová Veronika
2011	TL004	417	c	0		porast	Schmýrová Veronika
2011	TL004	430	a	3		porast	Schmýrová Veronika
2011	TL004	430	a	4		porast	Schmýrová Veronika
2011	TL004	430	c	0		porast	Schmýrová Veronika
2011	TL004	1415	_	1		porast	Schmýrová Veronika
2011	TL004	422	a	2		porast	Spolok Muránska - Žiačik Martin
2011	TL004	422	a	3		porast	Spolok Muránska - Žiačik Martin
2011	TL004	424	b	0		porast	Spolok Muránska - Žiačik Martin
2011	TL004	424	c	0		porast	Spolok Muránska - Žiačik Martin
2011	TL004	426	a	1		porast	Spolok Muránska - Žiačik Martin
2011	TL004	426	a	2		porast	Spolok Muránska - Žiačik Martin
2011	TL004	426	a	3		porast	Spolok Muránska - Žiačik Martin
2011	TL004	426	a	4		porast	Spolok Muránska - Žiačik Martin
2011	TL004	426	b	0		porast	Spolok Muránska - Žiačik Martin
2011	TL004	427	_	1		porast	Spolok Muránska - Žiačik Martin
2011	TL004	427	_	2		porast	Spolok Muránska - Žiačik Martin
2011	TL004	427	_	3		porast	Spolok Muránska - Žiačik Martin
2011	TL004	428	a	0		porast	Spolok Muránska - Žiačik Martin
2011	TL004	431	c	1		porast	Spolok Muránska - Žiačik Martin
2011	TL004	431	c	3		porast	Spolok Muránska - Žiačik Martin
2011	TL004	431	c	4		porast	Spolok Muránska - Žiačik Martin
2011	TL004	432	a	0		porast	Spolok Muránska - Žiačik Martin
2011	TL004	432	b	1		porast	Spolok Muránska - Žiačik Martin
2011	TL004	432	b	2		porast	Spolok Muránska - Žiačik Martin
2011	TL004	432	c	1		porast	Spolok Muránska - Žiačik Martin
2011	TL004	432	c	2		porast	Spolok Muránska - Žiačik Martin
2011	TL004				15	Lesné cesty	Spolok Muránska - Žiačik Martin
2011	TL004				16	Lesné cesty	Spolok Muránska - Žiačik Martin
2011	TL004				32	Lesné sklady	Spolok Muránska - Žiačik Martin
2011	TL004				33	Lesné sklady	Spolok Muránska - Žiačik Martin
2011	TL004				54	Pozemky slúžiace poľovníctvu	Spolok Muránska - Žiačik Martin
2011	TL004	288	_	0		porast	Stolečnan Jozef, RNDr.
2011	TL004	263	b	0		porast	Suran Pavol
2011	TL004	263	d	0		porast	Suran Pavol
2011	TL004	267	a	1		porast	Suran Pavol
2011	TL004	267	b	0		porast	Suran Pavol
2011	TL004	268	b	1		porast	Suran Pavol
2011	TL004	268	d	0		porast	Suran Pavol
2011	TL004	270	a	1		porast	Suran Pavol
2011	TL004	273	b	0		porast	Suran Pavol
2011	TL004	273	c	0		porast	Suran Pavol
2011	TL004				5	Lesné cesty	Suran Pavol
2011	TL004	267	a	1		porast	Suranová Štefánia
2011	TL004	267	a	2		porast	Suranová Štefánia
2011	TL004	268	b	1		porast	Suranová Štefánia
2011	TL004	268	b	2		porast	Suranová Štefánia
2011	TL004	268	c	0		porast	Suranová Štefánia
2011	TL004	268	d	0		porast	Suranová Štefánia
2011	TL004	277	a	0		porast	Suranová Štefánia

2011	TL004	277	b	0		porast	Suranová Štefánia
2011	TL004				5	Lesné cesty	Suranová Štefánia
2011	TL004				17	Lesné sklady	Suranová Štefánia
2011	TL004	217	a	0		porast	Trhač Štefan
2011	TL004	222	_	1		porast	Trhač Štefan
2011	TL004	222	_	2		porast	Trhač Štefan
2011	TL004				3	Lesné cesty	Trhač Štefan
2011	TL004				10	Lesné sklady	Trhač Štefan
2011	TL004	224	b	0		porast	Trháčová Mária
2011	TL004	224	c	0		porast	Trháčová Mária
2011	TL004	225	b	1		porast	Trháčová Mária
2011	TL004	225	b	2		porast	Trháčová Mária
2011	TL004	226	_	1		porast	Trháčová Mária
2011	TL004	226	_	2		porast	Trháčová Mária
2011	TL004	226	_	3		porast	Trháčová Mária
2011	TL004	227	a	1		porast	Trháčová Mária
2011	TL004	227	a	2		porast	Trháčová Mária
2011	TL004	227	a	3		porast	Trháčová Mária
2011	TL004	227	b	0		porast	Trháčová Mária
2011	TL004	275	a	0		porast	Urbanková Štefania
2011	TL004	275	b	0		porast	Urbanková Štefania
2011	TL004	276	a	0		porast	Urbanková Štefania
2011	TL004	276	b	0		porast	Urbanková Štefania
2011	TL004	276	c	0		porast	Urbanková Štefania
2011	TL004	276	d	0		porast	Urbanková Štefania
2011	TL004	281	a	2		porast	Urbanková Štefania
2011	TL004	281	b	0		porast	Urbanková Štefania
2011	TL004	283	a	1		porast	Urbanková Štefania
2011	TL004	283	b	0		porast	Urbanková Štefania
2011	TL004	283	c	1		porast	Urbanková Štefania
2011	TL004	283	c	2		porast	Urbanková Štefania
2011	TL004	293	_	1		porast	Valientíková Štefánia
2011	TL004	293	_	2		porast	Valientíková Štefánia
2011	TL004	297	a	0		porast	Valientíková Štefánia
2011	TL004	298	a	0		porast	Valientíková Štefánia
2011	TL004	299	a	0		porast	Valientíková Štefánia
2011	TL004	350	a	1		porast	Valientíková Štefánia
2011	TL004	350	a	2		porast	Valientíková Štefánia
2011	TL004	350	b	0		porast	Valientíková Štefánia
2011	TL004	358	a	1		porast	Valientíková Štefánia
2011	TL004	358	a	2		porast	Valientíková Štefánia
2011	TL004	358	b	2		porast	Valientíková Štefánia
2011	TL004	358	c	1		porast	Valientíková Štefánia
2011	TL004	358	c	2		porast	Valientíková Štefánia
2011	TL004	358	d	0		porast	Valientíková Štefánia
2011	TL004	368	a	1		porast	Valientíková Štefánia
2011	TL004				21	Elektrovody	Valientíková Štefánia
2011	TL004	266	b	1		porast	Veveričiková Jozefína
2011	TL004	266	b	2		porast	Veveričiková Jozefína
2011	TL004	266	c	0		porast	Veveričiková Jozefína
2011	TL004	266	d	1		porast	Veveričiková Jozefína
2011	TL004	266	d	2		porast	Veveričiková Jozefína
2011	TL004	269	b	1		porast	Veveričiková Jozefína
2011	TL004	269	b	2		porast	Veveričiková Jozefína
2011	TL004	1440	_	1		porast	Veveričiková Štefánia

2011	TL004	1440	_	2		porast	Veveríčiková Štefánia
2011	TL004	1441	_	1		porast	Veveríčiková Štefánia
2011	TL004				19	Lesné cesty	Veveríčiková Štefánia
2011	TL004	350	a	1		porast	Závodský Peter
2011	TL004	357	b	1		porast	Závodský Peter
2011	TL004	357	b	3		porast	Závodský Peter
2011	TL004	357	b	4		porast	Závodský Peter
2011	TL004	359	_	1		porast	Závodský Peter
2011	TL004	359	_	2		porast	Závodský Peter
2011	TL004	362	c	1		porast	Závodský Peter
2011	TL004	362	c	2		porast	Závodský Peter
2011	TL004	362	c	3		porast	Závodský Peter
2011	TL004	364	a	1		porast	Závodský Peter
2011	TL004	364	a	2		porast	Závodský Peter
2011	TL004	364	f	0		porast	Závodský Peter
2011	TL004	368	a	1		porast	Závodský Peter
2011	TL004	368	c	1		porast	Závodský Peter
2011	TL004	288	_	0		porast	Žáková Vilma
2011	TL004	289	_	0		porast	Žáková Vilma
2011	TL004	291	a	1		porast	Žáková Vilma
2011	TL004	292	a	1		porast	Žáková Vilma
2011	TL004				16	Elektrovody	Žáková Vilma

## Martin Schestág

---

**Od:** Martin Podhorský <martin.podhorsky78@gmail.com>  
**Odoslané:** 30. apríla 2020 19:24  
**Komu:** Martin Schestág  
**Predmet:** Pozdravujem,

posielam zoznam obhospodarovateľov z dôvodu podania žiadosti na zmenu hraníc porastov.

Jozef Tulis , Lichardova 2803/18, 010 01 Žilina

LC - Marček, K.ú. Dlhé Pole

EKN 5977 - porasty 240 /., 242aI /.,242aII /.,242b /.,242c /., 242dI, 242dII, 242e

EKN 5981 - por. 242a /., 242aII /., 242b /.

EKN 5987 - por. 244a /., 244c /., 247a /., 247bI /., 247bII /.,247c /., 244a /., 244c /.,

EKN 5988 - por. 224aII /., 245 I /., 245 II /., 246 I /., 246 III /.,

EKN 5990 - por. 223bI /., 223bII /., 246 I /., 246 II /., 246 III /., 247a /.,

EKN 5993 - por. 247a /.

CKN 3997/2 - por. 265a /., 265b /., 265c /.

CKN 3997/3 - por. 265a /.

CKN 3998/2 - por. 259 /.

Jozef Mozolík, Dolní Lhota 341, 747 66 Opava

LC - Marček, K.ú. Dlhé Pole

EKN 6708 - por. 340aI /., 340aII /., 334aII /.

EKN 6709 - por. 340aI /., 340aII /., 334aII /.

EKN 6710 - por. 340a I /., 340a II /.,

Anna Koreňová, Dlhé Pole 473, 013 32 Dlhé Pole

LC - Marček, K.ú. Dlhé Pole

EKN 6021 - por. 254a /., 254b,

EKN 6022/1 -por. 255 I /., 255 III /.,

EKN 6022/2 -por. 219aI /., 219aII /.

EKN 6023 - por. 255 I /., 255 II /., 255 III /., 256aI /.

EKN 6024 - por. 254aI /.,255 II /., 255 III /., 256aI /., 256b /.,

EKN 6026 - por. 256a /., 256b /.

Veronika Belániková, Dlhé Pole 305, 013 32 Dlhé Pole

LC - Marček, K.ú. Dlhé Pole

EKN 5982 - por. 242b /., 242c /., 243aII /., 243b /.

EKN 5984 - por. 242b /., 242c /., 242f /.,243aI /., 243aII /., 243aIII /.,278b /.

Anna Fuljerová, Dlhé Pole 604, 013 32 Dlhé Pole

LC - Marček, K.ú. Dlhé Pole

EKN 6068 - por. 259 /.,263aI /.,263b /., 263c /., 263d /.,264a, 264bI /., 264bII, 264bIII /., 265a /., 265b /.,  
265c /., 266a, 266bI /., 266bII /., 266c /., 266dI /., 266dII /., 267aI /., 267b /.,

EKN 6074 - por. 266d II /., 267aI /., 267aII /., 268bII /., 268c /., 269a /.,269bI /., 269bII /.

EKN 6092 - por. 277a /., 277b /.,

Štefan Voloník, Dlhé Pole 516, 013 32 Dlhé Pole

LC - Marček, K.ú. Dlhé Pole

EKN 5980 - por. 245 I /., 245 II /.,

EKN 5986 - por. 243aI /., 243b /., 244a /., 244b,

Jozef Hecík, Dlhé Pole 478, 013 32 Dlhé Pole

LC - Marček, K.ú. Dlhé Pole

EKN 5991 - por. 220a /., 220aII /.,

EKN 5992 - por. 246 III /., 249bI /.,

CKN 4023/1 -por. 247bI /., 247bII /., 247bIII, 247c /., 248 I /., 248 II /., 250 I /., 252 /.,

Štefan Šenkár, Divina 552, 013 31 Divina

LC - Marček K. ú. Divina

CKN 3476/2 - por. 110a /., 110b /.,

CKN 3476/5 - por. 110a /., 110b /.,

CKN 3476/6 - por. 110a /., 110b /.,



## Martin Schestág

---

**Od:** Jozef Tomašovič <preles.tomasovic@gmail.com>  
**Odoslané:** 30. apríla 2020 21:33  
**Komu:** Martin Schestág  
**Predmet:** Žiadosť o vyprac. PSL  
**Prílohy:** Žiadost o PSL Tomasovic.doc; OLH Tomašovič, LC Marček obhospodarovatelia.xlsx

Dobrý deň, v prílohe Vám zasielam žiadosť o vypracovanie PSL a zmenu hraníc súčasných porastov.  
Ďakujem, s pozdravom lesu zdar Tomašovič.

OLH Ing. Jozef Tomašovič, Labutia 244/20, 010 14 Žilina – Vranie  
V zastúpení vlastníkov alebo obhospodarovateľov lesa malých výmer na LC Marček

V Žiline

Dňa: .....28.04.2020.....

Okresný úrad Žilina  
odbor opravných prostriedkov  
referát lesného hospodárstva  
Vysokoškolákov 8556/33B  
010 08 Žilina

Vec:

Požiadavka na vypracovanie PSL a zmenu hraníc súčasných porastov

Vzhľadom na vyhlásenie mimoriadnej situácie na území Slovenskej republiky Vás v zastúpení vlastníkov alebo obhospodarovateľov lesa malých výmer na LC Marček, pre ktorých vykonávam OLH, žiadam o vyhotovenie PSL a zmenu hraníc súčasných porastov podľa priloženej prílohy / zoznam obhospodarovateľov v LGIS s JPRL na LC Marček/

S úctou.

podpis

Príloha : zoznam obhospodarovateľov v LGIS s JPRL

LC Marček

2011	TL004	251	_	1		0	porast	50462	Žurišíková Jozefína
2011	TL004	251	_	2		0	porast	2	Žurišíková Jozefína
2011	TL004	251	_	3		0	porast	9575	Žurišíková Jozefína
2011	TL004	392	a	0		0	porast	2457	Forbaková Kristína
2011	TL004	392	b	1		0	porast	6367	Forbaková Kristína
2011	TL004	392	b	2		0	porast	3474	Forbaková Kristína
2011	TL004	392	c	1		0	porast	49532	Forbaková Kristína
2011	TL004	392	c	2		0	porast	5499	Forbaková Kristína
2011	TL004	1392	_	1		0	porast	0	Forbaková Kristína
2011	TL004				50	61	PH	2233	Forbaková Kristína
2011	TL004	394	_	1		0	porast	22970	Haščík Ján
2011	TL004	394	_	2		0	porast	2009	Haščík Ján
2011	TL004	395	a	0		0	porast	12075	Haščík Ján
2011	TL004	395	b	0		0	porast	6890	Haščík Ján
2011	TL004	395	c	0		0	porast	40085	Haščík Ján
2011	TL004				28	12	Čierne plochy	694	Haščík Ján
2011	TL004				35	71	Elektrovody	477	Haščík Ján
2011	TL004	382	a	0		0	porast	17945	Hrubaník Ondrej
2011	TL004	382	b	1		0	porast	12553	Hrubaník Ondrej
2011	TL004	382	b	2		0	porast	3810	Hrubaník Ondrej
2011	TL004	382	b	3		0	porast	5348	Hrubaník Ondrej
2011	TL004	382	b	4		0	porast	7500	Hrubaník Ondrej
2011	TL004	384	c	1		0	porast	20866	Hrubaník Ondrej
2011	TL004	384	c	2		0	porast	1110	Hrubaník Ondrej
2011	TL004	355	c	0		0	porast	3909	Korček Vincent
2011	TL004	358	b	1		0	porast	1789	Korček Vincent
2011	TL004	358	b	2		0	porast	5463	Korček Vincent
2011	TL004	112	a	0		0	porast	28340	Lesné pozemkové spoločenstvo Komposesorát Vrch, Hradisko, Divinka, IČO: 36136760
2011	TL004	112	b	0		0	porast	31234	Lesné pozemkové spoločenstvo Komposesorát Vrch, Hradisko, Divinka, IČO: 36136760
2011	TL004	112	c	0		0	porast	20150	Lesné pozemkové spoločenstvo Komposesorát Vrch, Hradisko, Divinka, IČO: 36136760
2011	TL004	113	a	1		0	porast	7919	Lesné pozemkové spoločenstvo Komposesorát Vrch, Hradisko, Divinka, IČO: 36136760
2011	TL004	113	a	2		0	porast	9717	Lesné pozemkové spoločenstvo Komposesorát Vrch, Hradisko, Divinka, IČO: 36136760
2011	TL004	113	a	3		0	porast	16369	Lesné pozemkové spoločenstvo Komposesorát Vrch, Hradisko, Divinka, IČO: 36136760
2011	TL004	113	h	0		0	porast	11512	Lesné pozemkové spoločenstvo Komposesorát Vrch, Hradisko, Divinka, IČO: 36136760
2011	TL004	114	_	0		0	porast	50898	Lesné pozemkové spoločenstvo Komposesorát Vrch, Hradisko, Divinka, IČO: 36136760
2011	TL004	115	a	1		0	porast	26552	Lesné pozemkové spoločenstvo Komposesorát Vrch, Hradisko, Divinka, IČO: 36136760
2011	TL004	115	a	2		0	porast	18518	Lesné pozemkové spoločenstvo Komposesorát Vrch, Hradisko, Divinka, IČO: 36136760
2011	TL004	115	b	0		0	porast	150474	Lesné pozemkové spoločenstvo Komposesorát Vrch, Hradisko, Divinka, IČO: 36136760
2011	TL004	115	c	0		0	porast	11455	Lesné pozemkové spoločenstvo Komposesorát Vrch, Hradisko, Divinka, IČO: 36136760

2011	TL004	1112	d	0	0	porast	2693	Lesné pozemkové spoločenstvo Komposesorát Vrch, Hradisko, Divinka, IČO: 36136760
2011	TL004	1112	e	0	0	porast	7846	Lesné pozemkové spoločenstvo Komposesorát Vrch, Hradisko, Divinka, IČO: 36136760
2011	TL004			4	12	Čierne plochy	866	Lesné pozemkové spoločenstvo Komposesorát Vrch, Hradisko, Divinka, IČO: 36136760
2011	TL004			18	61	PH	1439	Lesné pozemkové spoločenstvo Komposesorát Vrch, Hradisko, Divinka, IČO: 36136760
2011	TL004			19	61	PH	1921	Lesné pozemkové spoločenstvo Komposesorát Vrch, Hradisko, Divinka, IČO: 36136760
2011	TL004			20	61	PH	1149	Lesné pozemkové spoločenstvo Komposesorát Vrch, Hradisko, Divinka, IČO: 36136760
2011	TL004	477	_	1	0	porast	74385	Mičura Miloslav, Ing.
2011	TL004	477	_	2	0	porast	2866	Mičura Miloslav, Ing.
2011	TL004	478	a	0	0	porast	11776	Mičura Miloslav, Ing.
2011	TL004	478	b	1	0	porast	52143	Mičura Miloslav, Ing.
2011	TL004	478	b	2	0	porast	9964	Mičura Miloslav, Ing.
2011	TL004	480	_	1	0	porast	76753	Mičura Miloslav, Ing.
2011	TL004	480	_	2	0	porast	41518	Mičura Miloslav, Ing.
2011	TL004	481	a	1	0	porast	96115	Mičura Miloslav, Ing.
2011	TL004	481	a	2	0	porast	16746	Mičura Miloslav, Ing.
2011	TL004	481	a	3	0	porast	2984	Mičura Miloslav, Ing.
2011	TL004	481	b	0	0	porast	4788	Mičura Miloslav, Ing.
2011	TL004	482	a	1	0	porast	32820	Mičura Miloslav, Ing.
2011	TL004	482	a	2	0	porast	5942	Mičura Miloslav, Ing.
2011	TL004	482	b	1	0	porast	58998	Mičura Miloslav, Ing.
2011	TL004	482	b	2	0	porast	4811	Mičura Miloslav, Ing.
2011	TL004	482	b	3	0	porast	10727	Mičura Miloslav, Ing.
2011	TL004	482	c	0	0	porast	11869	Mičura Miloslav, Ing.
2011	TL004	483	a	0	0	porast	40698	Mičura Miloslav, Ing.
2011	TL004			7	8	Neúrodné lesné pozemky	922	Mičura Miloslav, Ing.
2011	TL004			57	61	PH	1058	Mičura Miloslav, Ing.
2011	TL004			24	122	Budovy na lesných pozemkoch	48	Mičura Miloslav, Ing.
2011	TL004	441	_	1	0	porast	111546	Morháč Milan, Ing.
2011	TL004	441	_	2	0	porast	4294	Morháč Milan, Ing.
2011	TL004	441	_	3	0	porast	3761	Morháč Milan, Ing.
2011	TL004	442	_	1	0	porast	30385	Morháč Milan, Ing.
2011	TL004	442	_	2	0	porast	28074	Morháč Milan, Ing.
2011	TL004	442	_	3	0	porast	20822	Morháč Milan, Ing.
2011	TL004	443	a	1	0	porast	30603	Morháč Milan, Ing.
2011	TL004	443	a	2	0	porast	37333	Morháč Milan, Ing.
2011	TL004	443	a	3	0	porast	6240	Morháč Milan, Ing.
2011	TL004	443	a	4	0	porast	24169	Morháč Milan, Ing.
2011	TL004	443	b	0	0	porast	2084	Morháč Milan, Ing.
2011	TL004	444	_	1	0	porast	70345	Morháč Milan, Ing.
2011	TL004	444	_	2	0	porast	14105	Morháč Milan, Ing.

2011	TL004	444	_	3		0	porast	5217	Morháč Milan, Ing.
2011	TL004	445	_	0		0	porast	28661	Morháč Milan, Ing.
2011	TL004	446	a	0		0	porast	3749	Morháč Milan, Ing.
2011	TL004	446	b	0		0	porast	47714	Morháč Milan, Ing.
2011	TL004	447	a	0		0	porast	9231	Morháč Milan, Ing.
2011	TL004	447	b	1		0	porast	138102	Morháč Milan, Ing.
2011	TL004	447	b	2		0	porast	5404	Morháč Milan, Ing.
2011	TL004	447	c	0		0	porast	18679	Morháč Milan, Ing.
2011	TL004	450	a	1		0	porast	4531	Morháč Milan, Ing.
2011	TL004	450	a	2		0	porast	2210	Morháč Milan, Ing.
2011	TL004	450	a	3		0	porast	5786	Morháč Milan, Ing.
2011	TL004	450	a	4		0	porast	4090	Morháč Milan, Ing.
2011	TL004	450	b	1		0	porast	74054	Morháč Milan, Ing.
2011	TL004	450	b	2		0	porast	3066	Morháč Milan, Ing.
2011	TL004	451	a	1		0	porast	107836	Morháč Milan, Ing.
2011	TL004	451	a	2		0	porast	3700	Morháč Milan, Ing.
2011	TL004	451	a	3		0	porast	15598	Morháč Milan, Ing.
2011	TL004	451	b	0		0	porast	2177	Morháč Milan, Ing.
2011	TL004	451	c	1		0	porast	37766	Morháč Milan, Ing.
2011	TL004	451	c	2		0	porast	8425	Morháč Milan, Ing.
2011	TL004	451	c	3		0	porast	4511	Morháč Milan, Ing.
2011	TL004	452	_	1		0	porast	39577	Morháč Milan, Ing.
2011	TL004	452	_	2		0	porast	28090	Morháč Milan, Ing.
2011	TL004	452	_	3		0	porast	7060	Morháč Milan, Ing.
2011	TL004	452	_	4		0	porast	7629	Morháč Milan, Ing.
2011	TL004	453	_	1		0	porast	19894	Morháč Milan, Ing.
2011	TL004	453	_	2		0	porast	61308	Morháč Milan, Ing.
2011	TL004	453	_	3		0	porast	46960	Morháč Milan, Ing.
2011	TL004	453	_	4		0	porast	15499	Morháč Milan, Ing.
2011	TL004	454	_	1		0	porast	15556	Morháč Milan, Ing.
2011	TL004	454	_	2		0	porast	12567	Morháč Milan, Ing.
2011	TL004	454	_	3		0	porast	10129	Morháč Milan, Ing.
2011	TL004	455	_	0		0	porast	30119	Morháč Milan, Ing.
2011	TL004	456	_	1		0	porast	34601	Morháč Milan, Ing.
2011	TL004	456	_	2		0	porast	2165	Morháč Milan, Ing.
2011	TL004	457	_	1		0	porast	44711	Morháč Milan, Ing.
2011	TL004	457	_	2		0	porast	23119	Morháč Milan, Ing.
2011	TL004	457	_	3		0	porast	34007	Morháč Milan, Ing.
2011	TL004	458	_	1		0	porast	33749	Morháč Milan, Ing.
2011	TL004	458	_	2		0	porast	29583	Morháč Milan, Ing.

2011	TL004	458	_	3		0	porast	51300	Morháč Milan, Ing.
2011	TL004	459	_	1		0	porast	11911	Morháč Milan, Ing.
2011	TL004	459	_	2		0	porast	36243	Morháč Milan, Ing.
2011	TL004	459	_	3		0	porast	26343	Morháč Milan, Ing.
2011	TL004	459	_	4		0	porast	18154	Morháč Milan, Ing.
2011	TL004	459	_	5		0	porast	8569	Morháč Milan, Ing.
2011	TL004	460	_	0		0	porast	79771	Morháč Milan, Ing.
2011	TL004	461	_	0		0	porast	86598	Morháč Milan, Ing.
2011	TL004	462	a	0		0	porast	47874	Morháč Milan, Ing.
2011	TL004	462	b	0		0	porast	4728	Morháč Milan, Ing.
2011	TL004	463	_	1		0	porast	108878	Morháč Milan, Ing.
2011	TL004	463	_	2		0	porast	7500	Morháč Milan, Ing.
2011	TL004	464	a	1		0	porast	19775	Morháč Milan, Ing.
2011	TL004	464	a	2		0	porast	37325	Morháč Milan, Ing.
2011	TL004	464	a	3		0	porast	35575	Morháč Milan, Ing.
2011	TL004	464	a	4		0	porast	31619	Morháč Milan, Ing.
2011	TL004	464	b	0		0	porast	12840	Morháč Milan, Ing.
2011	TL004	465	_	1		0	porast	10208	Morháč Milan, Ing.
2011	TL004	465	_	2		0	porast	31764	Morháč Milan, Ing.
2011	TL004	465	_	3		0	porast	18320	Morháč Milan, Ing.
2011	TL004	465	_	4		0	porast	20491	Morháč Milan, Ing.
2011	TL004	466	a	1		0	porast	30132	Morháč Milan, Ing.
2011	TL004	466	a	2		0	porast	15136	Morháč Milan, Ing.
2011	TL004	466	b	0		0	porast	7118	Morháč Milan, Ing.
2011	TL004	466	c	1		0	porast	85330	Morháč Milan, Ing.
2011	TL004	466	c	2		0	porast	6511	Morháč Milan, Ing.
2011	TL004	467	_	1		0	porast	87937	Morháč Milan, Ing.
2011	TL004	467	_	2		0	porast	17207	Morháč Milan, Ing.
2011	TL004	468	_	1		0	porast	53202	Morháč Milan, Ing.
2011	TL004	468	_	2		0	porast	3635	Morháč Milan, Ing.
2011	TL004				22	4	Lesné cesty	4943	Morháč Milan, Ing.
2011	TL004				23	4	Lesné cesty	5602	Morháč Milan, Ing.
2011	TL004				24	4	Lesné cesty	4922	Morháč Milan, Ing.
2011	TL004				27	4	Lesné cesty	12366	Morháč Milan, Ing.
2011	TL004				28	4	Lesné cesty	6973	Morháč Milan, Ing.
2011	TL004				38	5	Lesné sklady	240	Morháč Milan, Ing.
2011	TL004				39	5	Lesné sklady	387	Morháč Milan, Ing.
2011	TL004				40	5	Lesné sklady	167	Morháč Milan, Ing.
2011	TL004				41	5	Lesné sklady	585	Morháč Milan, Ing.
2011	TL004				42	5	Lesné sklady	606	Morháč Milan, Ing.

2011	TL004			44	5	Lesné sklady	624	Morháč Milan, Ing.
2011	TL004			45	5	Lesné sklady	715	Morháč Milan, Ing.
2011	TL004			46	5	Lesné sklady	421	Morháč Milan, Ing.
2011	TL004			47	5	Lesné sklady	575	Morháč Milan, Ing.
2011	TL004			48	5	Lesné sklady	651	Morháč Milan, Ing.
2011	TL004			49	5	Lesné sklady	788	Morháč Milan, Ing.
2011	TL004			50	5	Lesné sklady	500	Morháč Milan, Ing.
2011	TL004			23	12	Čierne plochy	967	Morháč Milan, Ing.
2011	TL004	385	b	1		0 porast	54512	Rumančíková Ann
2011	TL004	385	b	2		0 porast	14380	Rumančíková Ann
2011	TL004	385	b	3		0 porast	13022	Rumančíková Ann
2011	TL004	1390	_	0		0 porast	19647	Rumančíková Ann
2011	TL004	438	a	0		0 porast	3176	Šenkery Štefan
2011	TL004	438	b	1		0 porast	57815	Šenkery Štefan
2011	TL004	438	b	2		0 porast	6435	Šenkery Štefan
2011	TL004	438	b	3		0 porast	3306	Šenkery Štefan
2011	TL004			18	4	Lesné cesty	996	Šenkery Štefan
2011	TL004	322	a	1		0 porast	56246	Šimulák Jozef
2011	TL004	322	a	2		0 porast	2876	Šimulák Jozef
2011	TL004	322	b	0		0 porast	23058	Šimulák Jozef
2011	TL004	322	d	0		0 porast	10660	Šimulák Jozef
2011	TL004	324	a	1		0 porast	12889	Šimulák Jozef
2011	TL004	324	a	2		0 porast	9223	Šimulák Jozef
2011	TL004	324	a	3		0 porast	4415	Šimulák Jozef
2011	TL004	324	c	0		0 porast	9595	Šimulák Jozef
2011	TL004	324	d	0		0 porast	11426	Šimulák Jozef
2011	TL004	325	_	1		0 porast	25206	Šimulák Jozef
2011	TL004	325	_	2		0 porast	6266	Šimulák Jozef
2011	TL004	325	_	3		0 porast	92605	Šimulák Jozef
2011	TL004	366	_	1		0 porast	24635	Tichý Marián
2011	TL004	366	_	2		0 porast	8314	Tichý Marián
2011	TL004	368	a	1		0 porast	72871	Tichý Marián
2011	TL004	368	a	2		0 porast	1282	Tichý Marián
2011	TL004	368	b	1		0 porast	14767	Tichý Marián
2011	TL004	368	b	2		0 porast	15682	Tichý Marián
2011	TL004	368	c	1		0 porast	7997	Tichý Marián
2011	TL004	368	c	2		0 porast	15218	Tichý Marián
2011	TL004	369	_	0		0 porast	26290	Tichý Marián
2011	TL004	370	a	1		0 porast	24287	Tichý Marián
2011	TL004	370	a	2		0 porast	3389	Tichý Marián

2011	TL004	370	b	1		0	porast	18073	Tichý Marián
2011	TL004	370	b	2		0	porast	9009	Tichý Marián
2011	TL004	371	a	1		0	porast	111606	Tichý Marián
2011	TL004	371	a	2		0	porast	3201	Tichý Marián
2011	TL004	371	a	3		0	porast	1644	Tichý Marián
2011	TL004	371	b	0		0	porast	2894	Tichý Marián
2011	TL004	372	a	0		0	porast	61539	Tichý Marián
2011	TL004	372	b	0		0	porast	7179	Tichý Marián
2011	TL004	372	c	0		0	porast	1723	Tichý Marián
2011	TL004	372	d	0		0	porast	23121	Tichý Marián
2011	TL004	373	_	1		0	porast	75346	Tichý Marián
2011	TL004	373	_	2		0	porast	6106	Tichý Marián
2011	TL004	373	_	3		0	porast	17218	Tichý Marián
2011	TL004	373	_	4		0	porast	2006	Tichý Marián
2011	TL004	374	c	1		0	porast	12050	Tichý Marián
2011	TL004	374	c	2		0	porast	5402	Tichý Marián
2011	TL004	374	c	3		0	porast	11912	Tichý Marián
2011	TL004	374	d	0		0	porast	5335	Tichý Marián
2011	TL004	376	b	0		0	porast	20772	Tichý Marián
2011	TL004	376	c	0		0	porast	20489	Tichý Marián
2011	TL004	376	d	0		0	porast	5680	Tichý Marián
2011	TL004	428	b	1		0	porast	2315	Tichý Marián
2011	TL004	428	b	2		0	porast	4450	Tichý Marián
2011	TL004	428	c	1		0	porast	225	Tichý Marián
2011	TL004	428	c	2		0	porast	1430	Tichý Marián
2011	TL004	428	c	3		0	porast	931	Tichý Marián
2011	TL004	429	a	1		0	porast	11536	Tichý Marián
2011	TL004	429	a	2		0	porast	13044	Tichý Marián
2011	TL004	429	a	3		0	porast	1845	Tichý Marián
2011	TL004	221	a	1		0	porast	66499	Tomašovič Jozef, Ing.
2011	TL004	221	a	2		0	porast	8633	Tomašovič Jozef, Ing.
2011	TL004	221	b	0		0	porast	3401	Tomašovič Jozef, Ing.
2011	TL004	379	a	0		0	porast	84377	Tomašovič Jozef, Ing.
2011	TL004	379	c	0		0	porast	5920	Tomašovič Jozef, Ing.
2011	TL004				3	62	PTOPP	1429	Tomašovič Jozef, Ing.
2011	TL004	175	_	1		0	porast	9670	Urbariát pozemkové spoločenstvo Dlhé Pole, IČO: 42060206
2011	TL004	175	_	2		0	porast	17381	Urbariát pozemkové spoločenstvo Dlhé Pole, IČO: 42060206
2011	TL004	175	_	3		0	porast	108015	Urbariát pozemkové spoločenstvo Dlhé Pole, IČO: 42060206
2011	TL004	276	a	0		0	porast	22712	Urbariát pozemkové spoločenstvo Dlhé Pole, IČO: 42060206
2011	TL004	276	b	0		0	porast	13580	Urbariát pozemkové spoločenstvo Dlhé Pole, IČO: 42060206



2011	TL004	276	c	0		0	porast	8137	Urbariát pozemkové spoločenstvo Dlhé Pole, IČO: 42060206
2011	TL004	276	d	0		0	porast	2934	Urbariát pozemkové spoločenstvo Dlhé Pole, IČO: 42060206
2011	TL004	278	a	0		0	porast	38649	Urbariát pozemkové spoločenstvo Dlhé Pole, IČO: 42060206
2011	TL004	278	b	0		0	porast	57252	Urbariát pozemkové spoločenstvo Dlhé Pole, IČO: 42060206
2011	TL004	279	_	0		0	porast	67321	Urbariát pozemkové spoločenstvo Dlhé Pole, IČO: 42060206
2011	TL004	280	_	0		0	porast	90653	Urbariát pozemkové spoločenstvo Dlhé Pole, IČO: 42060206
2011	TL004	281	a	1		0	porast	49533	Urbariát pozemkové spoločenstvo Dlhé Pole, IČO: 42060206
2011	TL004	281	a	2		0	porast	17507	Urbariát pozemkové spoločenstvo Dlhé Pole, IČO: 42060206
2011	TL004	281	a	3		0	porast	18890	Urbariát pozemkové spoločenstvo Dlhé Pole, IČO: 42060206
2011	TL004	281	b	0		0	porast	31858	Urbariát pozemkové spoločenstvo Dlhé Pole, IČO: 42060206
2011	TL004	282	a	1		0	porast	34963	Urbariát pozemkové spoločenstvo Dlhé Pole, IČO: 42060206
2011	TL004	282	a	2		0	porast	29220	Urbariát pozemkové spoločenstvo Dlhé Pole, IČO: 42060206
2011	TL004	282	a	3		0	porast	52781	Urbariát pozemkové spoločenstvo Dlhé Pole, IČO: 42060206
2011	TL004	282	b	0		0	porast	37322	Urbariát pozemkové spoločenstvo Dlhé Pole, IČO: 42060206
2011	TL004	283	a	1		0	porast	18231	Urbariát pozemkové spoločenstvo Dlhé Pole, IČO: 42060206
2011	TL004	283	a	2		0	porast	24805	Urbariát pozemkové spoločenstvo Dlhé Pole, IČO: 42060206
2011	TL004	283	b	0		0	porast	22226	Urbariát pozemkové spoločenstvo Dlhé Pole, IČO: 42060206
2011	TL004	283	c	1		0	porast	9856	Urbariát pozemkové spoločenstvo Dlhé Pole, IČO: 42060206
2011	TL004	283	c	2		0	porast	2791	Urbariát pozemkové spoločenstvo Dlhé Pole, IČO: 42060206
2011	TL004	283	d	0		0	porast	5440	Urbariát pozemkové spoločenstvo Dlhé Pole, IČO: 42060206
2011	TL004	300	_	1		0	porast	28938	Urbariát pozemkové spoločenstvo Dlhé Pole, IČO: 42060206
2011	TL004	300	_	2		0	porast	1628	Urbariát pozemkové spoločenstvo Dlhé Pole, IČO: 42060206
2011	TL004	300	_	3		0	porast	2838	Urbariát pozemkové spoločenstvo Dlhé Pole, IČO: 42060206
2011	TL004	301	a	1		0	porast	2420	Urbariát pozemkové spoločenstvo Dlhé Pole, IČO: 42060206
2011	TL004	301	a	2		0	porast	18842	Urbariát pozemkové spoločenstvo Dlhé Pole, IČO: 42060206
2011	TL004	301	b	0		0	porast	17021	Urbariát pozemkové spoločenstvo Dlhé Pole, IČO: 42060206
2011	TL004	367	a	0		0	porast	95576	Urbariát pozemkové spoločenstvo Dlhé Pole, IČO: 42060206
2011	TL004	367	b	0		0	porast	2681	Urbariát pozemkové spoločenstvo Dlhé Pole, IČO: 42060206
2011	TL004				20	5	Lesné sklady	4523	Urbariát pozemkové spoločenstvo Dlhé Pole, IČO: 42060206
2011	TL004				42	61	PH	4339	Urbariát pozemkové spoločenstvo Dlhé Pole, IČO: 42060206
2011	TL004				14	71	Elektrovody	2102	Urbariát pozemkové spoločenstvo Dlhé Pole, IČO: 42060206
2011	TL004	469	a	0		0	porast	53276	Urbárske pozemkové spoločenstvo Zarieč - Keblov
2011	TL004	475	b	1		0	porast	76646	Urbárske pozemkové spoločenstvo Zarieč - Keblov
2011	TL004	475	b	2		0	porast	6293	Urbárske pozemkové spoločenstvo Zarieč - Keblov
2011	TL004	485	a	0		0	porast	14706	Urbárske pozemkové spoločenstvo Zarieč - Keblov
2011	TL004	486	a	0		0	porast	64120	Urbárske pozemkové spoločenstvo Zarieč - Keblov
2011	TL004	486	b	1		0	porast	68995	Urbárske pozemkové spoločenstvo Zarieč - Keblov
2011	TL004	486	b	2		0	porast	12287	Urbárske pozemkové spoločenstvo Zarieč - Keblov
2011	TL004	486	b	3		0	porast	3248	Urbárske pozemkové spoločenstvo Zarieč - Keblov
2011	TL004	486	g	0		0	porast	13987	Urbárske pozemkové spoločenstvo Zarieč - Keblov



Akciová spoločnosť je zapísaná v obchodnom registri Okresného súdu Bratislava 1, oddiel Sa, vložka číslo 3481/B

Okresný úrad Žilina, referát lesného  
hospodárstva

Vysokoškolákov 8556/33B

010 08 Žilina

Vaša značka	Naše číslo	Vybavuje / kontakt	Bratislava
OÚ-ZA-OOP4/2020/017427	TD/BP/0014/2020/Ki	041 242 4209	24. 4. 2020

Vec: **Vyjadrenie k žiadosti o stanovisko k existencii plynárenských zariadení a podmienok vykonávania činností v ich ochrannom a bezpečnostnom pásme.**

Predmetom tohto vyjadrenia je stanovisko spoločnosti SPP – distribúcia, a.s. (ďalej len „SPP-D“) k existencii plynárenských zariadení prevádzkovaných SPP-D a stanovenie podmienok vykonávania činností v ich ochrannom pásme a/alebo bezpečnostnom pásme.

Záujmové územie: k.ú. Divina, Divinka, Dlhé Pole, Svederník

Špecifikácia činností: Program starostlivosti o lesy lesný celok Marček

**V záujmovom území sa nachádza/nachádzajú:**

plynárenské zariadenie (technologický objekt): Plynárenské zariadenia podľa zákresov  
ochranné pásmo plynárenského zariadenia: áno  
bezpečnostné pásmo plynárenského zariadenia: áno

Orientačné znázornenie trasy plynárenského zariadenia/umiestnenia technologického objektu, (ďalej len „orientačné znázornenie“) je prílohou tohto stanoviska.

Orientačné znázornenie má výhradne informatívny charakter a **nenahrádza vytýčenie plynárenského zariadenia** pre účely presného umiestnenia a/alebo realizácie stavby a/alebo výkonu iných činností.

SPP-D, ako prevádzkovateľ distribučnej siete, podľa ustanovení zákona č. 251/2012 Z.z. o energetike a o zmene a doplnení niektorých zákonov v znení neskorších predpisov (ďalej len „Zákon o energetike“):

## SÚHLASÍ

**s realizáciou vyššie uvedených činností  
za dodržania nasledujúcich podmienok:**

- Pred realizáciou zemných prác a/alebo pred začatím vykonávania iných činností, je zhotoviteľ prác povinný požiadať SPP-D o presné vytýčenie existujúcich plynárenských zariadení na základe písomnej objednávky, ktorú je potrebné zaslať na adresu: **SPP – distribúcia, a.s., Sekcia údržby, Mlynské Nivy 44/b, 825 11 Bratislava**, alebo elektronicky, prostredníctvom online formuláru zverejneného na webovom sídle SPP-D ([www.spp-distribucia.sk](http://www.spp-distribucia.sk)),
- v záujme predchádzaniu poškodenia plynárenského zariadenia, ohrozenia jeho prevádzky a/alebo prevádzky distribučnej siete, SPP-D vykonáva **bezplatne** vytýčovanie plynárenských zariadení do vzdialenosti 100m, alebo ak doba vytýčovania nepresiahne 1 hodinu,
- zhotoviteľ prác je povinný oznámiť začatie prác v ochrannom pásme plynárenských zariadení zástupcovi prevádzkovateľa SPP-D (p. Adam Kušnier, tel.č. +421 41 242 4107) najneskôr 7 dní pred zahájením plánovaných prác,
- po dobu vykonávania prác je zakázané poškodzovať nadzemné a podzemné zariadenia SPP-D, ako aj zariadenia ostatných subjektov, nachádzajúcich sa v blízkosti výkonu prác,
- zhotoviteľ prác je povinný realizovať výkopové práce vo vzdialenosti menšej ako 1 m na každú strany od obrysu existujúcich plynárenských zariadení v súlade s STN 73 3050 až po predchádzajúcom vytýčení plynárenských zariadení **výhradne ručne** bez použitia strojových mechanizmov,
- prístup k akýmkoľvek technologickým zariadeniam SPP-D **nie je povolený** a manipulácia s nimi je prísne zakázaná, pokiaľ sa na tieto práce nevzťahuje vydané povolenie SPP-D,

Akciová spoločnosť je zapísaná v obchodnom registri Okresného súdu Bratislava 1, oddiel Sa, vložka číslo 3481/B

- zhotoviteľ prác je povinný zabezpečiť prístupnosť plynárenských zariadení počas realizácie činností z dôvodu potreby prevádzkovania plynárenských zariadení, najmä výkonu kontroly prevádzky, údržby a výkonu odborných prehliadok a odborných skúšok opráv, rekonštrukcie (obnovy) plynárenských zariadení,
- zhotoviteľ prác je povinný umožniť zástupcovi SPP-D vstup na stavenisko a výkon kontroly realizácie činností v ochrannom pásme plynárenských zariadení,
- ak pri výkopových prácach bolo odkryté plynárenské zariadenie, je zhotoviteľ prác povinný kontaktovať pred zasýpaním výkopu zástupcu SPP-D na vykonanie kontroly stavu obnaženého plynárenského zariadenia, podsypu a obsypu plynovodu a uloženia výstražnej fólie, výsledok kontroly bude zaznamenaný do Zápisu z vytyčovania plynárenských zariadení,
- odkryté plynovody, káble, ostatné inžinierske siete musia byť počas odkrytia zabezpečené proti poškodeniu,
- zhotoviteľ prác nesmie nad trasou plynovodu realizovať také terénne úpravy, ktoré by zmenili jeho doterajšie krytie a hĺbku uloženia, v prípade zmeny úrovne terénu požadujeme všetky zariadenia a poklapy plynárenských zariadení osadiť do novej úrovne terénu,
- každé poškodenie zariadenia SPP-D, vrátane poškodenia izolácie potrubia, musí byť ihneď ohlásené SPP-D na tel.č. : 0850 111 727,
- upozorňujeme, že SPP-D môže pri všetkých prípadoch poškodenia plynárenských zariadení podať podnet na Slovenskú obchodnú inšpekciu (SOI), ktorá je oprávnená za porušenie povinnosti v ochrannom a/alebo bezpečnostnom pásme plynárenského zariadenia uložiť podľa ustanovení Zákona o energetike sankciu vo výške 300,- € až 150 000,- €,
- zhotoviteľ prác je povinný pri realizácii činností dodržiavať ustanovenia Zákona o energetike, Stavebného zákona a iných všeobecne záväzných právnych predpisov, ako aj podmienky uvedené v Zápise z vytyčovania plynárenských zariadení a taktiež ustanovenia Technických pravidiel pre plyn (TPP) najmä TPP 70201, TPP 70202, STN 386410.

S úctou,

SPP – distribúcia, a.s.  
Mlynské nivy 44/b  
825 11 Bratislava 26  
IČO:35910739  
- 464 -

Kiša Jozef

technik technickej dokumentácie

**Príloha:** orientačné znázornenie

**UPOZORNENIE:**

Toto stanovisko **nie je možné použiť** pre účely konaní podľa zákona č. 50/1976 Zb. o územnom plánovaní a stavebnom poriadku (stavebný zákon) v znení neskorších predpisov, prípadne iného osobitného predpisu, a podobne ho nie je možné použiť ako súčasť ohlásenia drobnej stavby.

Pre vyššie uvedené účely je potrebné požiadať SPP-D o vydanie stanoviska k projektovej dokumentácii stavby a/alebo k vykonávaniu činností v ochrannom a/alebo bezpečnostnom pásme plynárenských zariadení.

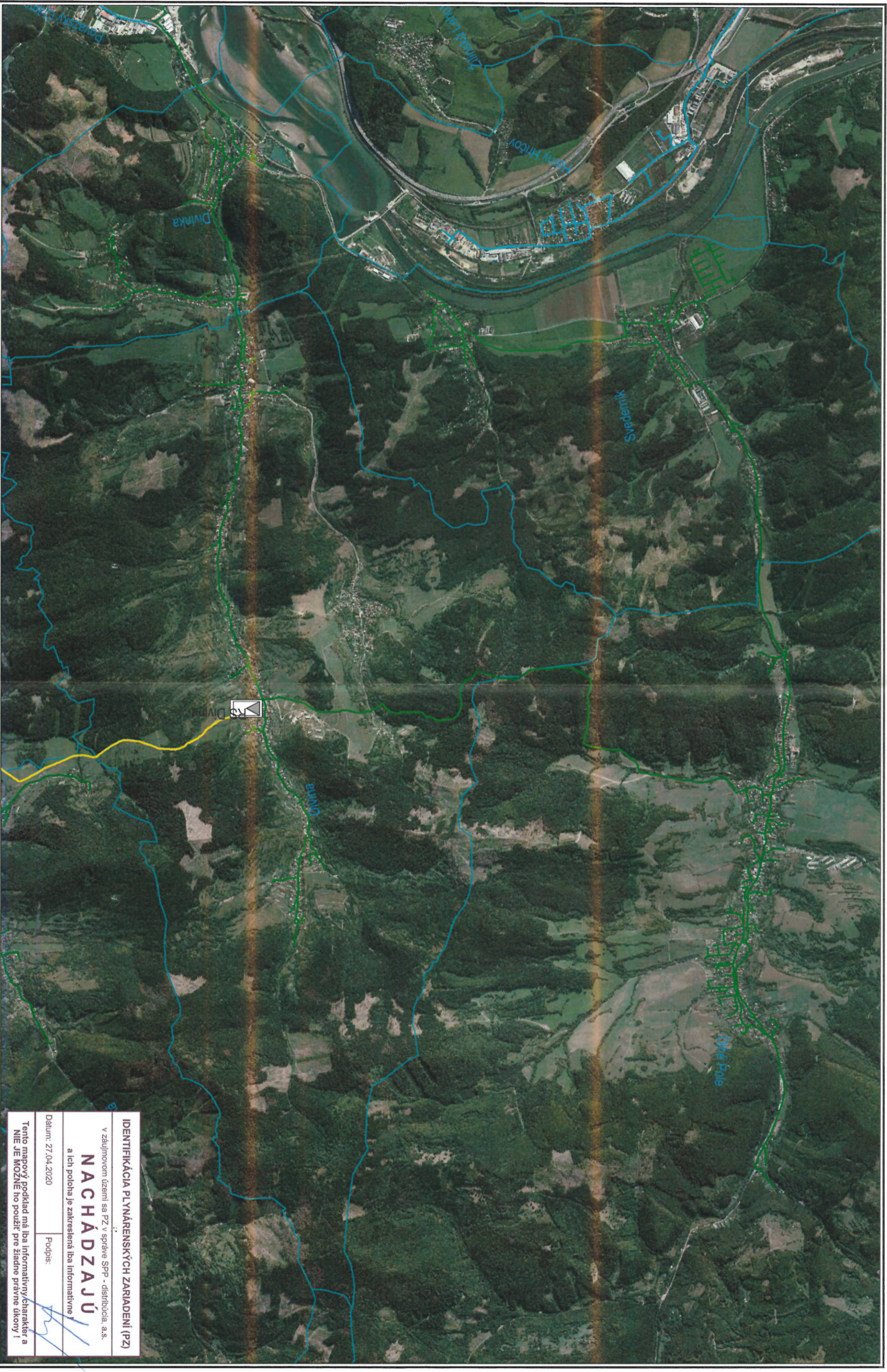
V prípade realizácie prác mimo vyššie uvedeného záujmového územia je potrebné opätovne požiadať SPP-D o vydanie stanoviska k existencii plynárenských zariadení a podmienok vykonávania činností v ich ochrannom a bezpečnostnom pásme.

Stanovisko a podmienky v ňom stanovené sú platné v prípade, že sa realizácia prác začne **najneskôr do 24. 4. 2021**, ak zhotoviteľ prác túto lehotu zmešká, je povinný požiadať SPP-D o vydanie nového stanoviska.

Toto stanovisko reflektuje stav (existenciu plynárenských zariadení a ich ochranných a bezpečnostných pásiem) ku dňu jeho vydania.

Zmena stanoviska SPP-D, napr. z dôvodu zmeny spôsobu prevádzkovania dotknutého plynárenského zariadenia a/alebo distribučnej siete, v budúcnosti nie je vylúčená. SPP-D nezodpovedá za prípadné škody, ktoré môžu žiadateľovi/stavebníkovi vzniknúť v dôsledku nevyžiadania si aktuálneho stanoviska k existencii plynárenských zariadení a ich ochranných a bezpečnostných pásiem.





**IDENTIFIKÁCIA PL VNÁRENSKÝCH ZARIADENÍ (PZ)**

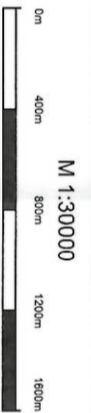
v záujmovom území sa PZ v správe SPP - distribúcia, a.s.

**NACHÁDZAJÚ**

a ich poloha je zakreslená iba informatívne!

Tento mapový podklad má iba informatívny charakter a NIE JE MOŽNÉ ho použiť pre žiadne právne úkony!

Dátum: 27.04.2020 Podpis:



- VYSVETLIVKY**
- NTL, pŕívod
  - ST2, pŕívod
  - VTL, pŕívod
  - zmlúvaný pŕívod
  - Stanica spojka
  - Kábel PZO





Stredoslovenská  
distribučná

Okresný úrad Žilina		
Č. spisu:	0049541/2020	
Došlo dňa:	- 6 -05- 2020	
Pridelené:	Príj.: SCH	Reg. zn.:

Vážený zákazník  
Okresný úrad Žilina Odbor opravných  
prostriedkov Referát lesného hospodárstva  
Vysokoškolákov 8556/33B  
010 08 Žilina

Váš list značky/Zo dňa 02.04.2020  
Naša značka 4600058484

Vybavuje  
0850166007

Žilina  
30.04.2020

### Vec: Vyjadrenie k oznámeniu o preložení správy a žiadosti o predloženie pripomienok

Vážený obchodný partner,

odpovedáme na Vašu požiadavku zo dňa 02.04.2020.

Spoločnosť Stredoslovenská distribučná, a.s. je (SSD, a.s.) s predloženým dokumentom „Správa o doterajšom hospodárení a o určení zásad na vyhotovenie programu starostlivosti o lesy pre LC Marček“

súhlasí s pripomienkami:

1. Upozorňujeme vás, že v predmetných k.ú. sa nachádzajú nadzemné i podzemné vedenia v správe SSD, a.s. ktoré je potrebné rešpektovať a od ktorých v prípade výstavby je potrebné dodržať ochranné pásmo. Pri vonkajších vedeniach potrebné dodržať manipulačný priestor min. 1 m od podperných bodov.
2. V budúcich zastavovaných lokalitách požadujeme aby boli riešené podzemné VN a NN vedenia a trafostanice boli riešené kioskové resp. kompaktné.
3. V prípade požiadavky na prekládku energetických zariadení je potrebné tieto riešiť v zmysle zákona č.251/2012 Z.z § 45 "Preložka elektroenergetického rozvodného zariadenia" v ktorom sa uvádza:
  - Preložkou elektroenergetického rozvodného zariadenia na účely tohto zákona je premiestnenie niektorých prvkov elektroenergetického rozvodného zariadenia alebo zmena jeho trasy.
  - Náklady na preložku elektroenergetického rozvodného zariadenia je povinný uhradiť ten, kto potrebu preložky vyvolal, ak sa vlastník elektroenergetického rozvodného zariadenia a ten, kto potrebu preložky vyvolal, nedohodnú inak. Preložku elektroenergetického rozvodného zariadenia vykonáva prevádzkovateľ sústavy alebo za podmienok ním určených aj iná oprávnená osoba. Vlastníctvo elektroenergetického rozvodného zariadenia sa preložkou nemení
  - SSD, a.s. ako majiteľ energetického zariadenia si vyhradzuje právo schválenia spôsobu, termínu preložky tohto zariadenia ako aj jej realizátora. Toto schválenie musí byť vykonané minimálne 60 dní pred plánovaným termínom preložky. V prípade, že k tomuto schváleniu nedôjde, SSD, a.s. nesúhlasí s realizáciou preložky energetického zariadenia.
4. Ďalší stupeň dokumentácie je potrebné predložiť na odsúhlasenie na SSD a.s., pod číslom 4600058484
5. Voči tomuto vyjadreniu môžete poslať pripomienky písomne na SSD, a.s. do 14 dní od jeho doručenia.



Stredoslovenská  
distribučná

případe otázok ohľadom žiadostí nás môžete kontaktovať na informačnej linke Stredoslovenskej distribučnej, a.s. 0850 166 007 v pracovných dňoch od 8:00 do 15:00 hodiny.

Poruchy v dodávke elektriny prijímame na linke 0800 159 000 - nonstop.

S pozdravom

Stredoslovenské distribučná  
akciová spoločnosť

Žilina  
54-  


Mgr. Anna Rechteriková  
Riaditeľ divízie  
Zákaznícke služby



SEVEROSLOVENSKÉ VODÁRNE A KANALIZÁCIE, a. s.  
Bôrická cesta 1960, 010 57 Žilina

✓  
391

<b>Okresný úrad Žilina</b>		
Č. spisur:	Č. evíd. 0060698/2020	
Došlo dňa:	- 3 -06- 2020	
Pridelené:	Pril.:	inv. zn.:
scf	1	

Okresný úrad žilina  
Odbor opravných prostriedkov  
Referát lesného hospodárstva  
Vysokoškolákov 8556/33B  
010 08 Žilina

Váš list číslo/zo dňa:

Naše číslo: O20013206/DJu

Vybavuje: DJu

Žilina: 28.5.2020

**Vec:** **Oznámenie o predložení správy a žiadosť o predloženie pripomienok k správe o hospodárení a požiadaviek na vypracovanie pokynov na vyhotovenie programu starostlivosti o lesy (PSL) pre lesný celok Starovec, Marček, Bytča na obdobie rokov 2021-2030**

- zaslanie stanoviska

Obdržali sme od vás horeuvedenú žiadosť. Dňa 20.1.2020 listom č. O20001401/DJu sme Slovenskej lesníckej spoločnosti BB na ich vyžiadanie poskytli podklady o vodárenských zdrojoch nachádzajúcich sa v okresoch Bytča, Čadca a Žilina na lesných celkoch Bytča, Marček a Starovec v LHC Bytča-Súľov-Čadca, Marček-Dubeň-Čadca a Starovec-Dubeň-Čadca. Zároveň sme uviedli požiadavky na vypracovanie programu. Vyjadrenie v prílohe zasielame.

S pozdravom

SEVEROSLOVENSKÉ  
VODÁRNE A KANALIZÁCIE, a.s.  
Bôrická cesta 1960  
010 ŽILINA

Ing. Jozef Lučivňák  
investičný riaditeľ

Príloha: vyjadrenie č. O20001401/DJu zo dňa 20.1.2020





SEVEROSLOVENSKÉ VODÁRNE A KANALIZÁCIE, a. s.  
Bôrická cesta 1960, 010 57 Žilina

ODOSLANÉ  
23-01-2020

Slovenská lesnícka spoločnosť a.s.  
Kuzmányho 5  
974 01 Banská Bystrica

Váš list číslo/zo dňa: Naše číslo: O20001401/DJu Vybavuje: DJu Žilina: 20.1.2020

Vec: **Vyhotovenie programov starostlivosti o lesy (PSL) v roku 2020 – v y ž i a d a n i e**  
**- zaslanie dokladov a stanoviska k PSL**

Listom č. 98/2019 zo dňa 23.12.2019 ste nás požiadali o predloženie podkladov o vodárenských zdrojoch nachádzajúcich sa v okresoch Bytča, Čadca a Žilina na lesných celkoch Bytča, Marček a Starovec v LHC Bytča-Súľov-Čadca, Marček-Dubeň-Čadca a Starovec-Dubeň-Čadca. Zároveň ste žiadali uviesť požiadavky na vypracovanie pokynov pre vyhotovenie PSL na obdobie rokov 2021-2030.

**K Vašej žiadosti zasielame nasledovne stanovisko:**

1. Vodné zdroje v správe našej spoločnosti v uvedených lesných celkoch sa nachádzajú v k.ú. Makov, Veľké Rovné, Predmier, Bytča a Hvozdnica. Zasielame vám prehľadnú tabuľku vodárenských zdrojov v týchto katastrálnych územiach s uvedením rozhodnutí o určení ochranných pásiem. Dodržať podmienky stanovené v rozhodnutiach.
2. Na vyššie uvedené VZ Vám elektronicky zašleme kópie rozhodnutí o vyhlásení OP a mapy s vyznačením pásiem ochrany v PDF súboroch na uvedenú mailovú adresu pre spracovanie programu starostlivosti o lesy.
3. Z každého VZ vedie prírodné vodovodné potrubie do VDJ resp. do spotrebiska, ktoré má ochranné pásmo 1,5m (2,5m) v zmysle zákona č. 442/2002 Z.z. § 19. Toto prírodné potrubie a jeho ochranné pásmo žiadame plne rešpektovať.
4. Pri plánovanej ťažbe drevnej hmoty a manipulácií s ňou v ochrannom pásme prameňov je potrebné túto ťažbu organizačne zabezpečiť v bezrážkovom, alebo zimnom období na zamrznutom povrchu, aby nedochádzalo k narušeniu krycích pôdnych vrstiev a vzniku zákalov na vodárenskom zdroji.
5. Manipulačné a dopravné mechanizmy používané pri ťažbe drevnej hmoty v OP VZ treba vybaviť ekologickými olejmi. O použití týchto látok viesť prevádzkovú evidenciu.
6. Zahájenie ťažobných, prípadne iných súvisiacich prác s obnovou lesov žiadame nahlásiť našej spoločnosti, aby bolo možné zabezpečiť náležité monitorovanie kvality vody v dotknutých VZ.

7. Škody na oplótení ochranných pásiem 1. stupňa vodárenských zdrojov, ktoré môžu vzniknúť pri ťažobných prácach, žiadame bezodkladne nahlásiť našej organizácii a následne zabezpečiť ich opravu na náklady pôvodcu poškodenia.
8. Prípadnú haváriu spojenú s únikom ropných látok, prípadne iných škodlivých látok, oznámiť príslušným orgánom a našej spoločnosti. Spôsobenú haváriu je potrebné bezodkladne zlikvidovať.
9. Pri vypracovávaní PSL nenavrhopvať v ochranných pásmach vodárenských zdrojov holoruby, ale len prebierkový výrub.
10. Pre ťažobné práce väčšieho rozsahu v PHO VZ je potrebné vopred vypracovať plán preventívnych opatrení (havarijný plán) v zmysle vyhlášky MŽP SR č. 100/2005 Z.z.
11. Po spracovaní tohto „programu“ vás žiadame v súlade §41 ods.8 zákona č.326/2005 Z.z. o jeho zaslanie na pripomienkovanie.

Upozorňujeme, že zaslané údaje nesmú byť ďalej poskytnuté tretej osobe.

S pozdravom

SEVEROSLOVENSKÉ  
VODÁRNE A KANALIZÁCIE, a.s.  
Bôrická cesta 1960  
010 57 ŽILINA -57-  
*Ing. Jozef Lučivňák*  
*investičný riaditeľ*

Príloha: Tabuľka VZ

Podklady k vyhotoveniu PSL na r. 2021-2030 v ochranných pásmach VZ v správe Sevak a.s. Žilina

názov katastrálneho územia	názov vodárenského zdroja	číslo rozhodnutia OP VZ	dátum vyhláseného OP VZ	využitelnosť VZ situovanie VZ
okres Bytča				
Predmier	vrtý HVP 1,2, HVPS 1,2	OU-BY-OSZP/A/2014/000093/Uri	30.04.2014	
Bytča	st. HLINIK, NÁSOSKA	B2007/00409-008/Han	03.12.2007	mimo lesa
Hvozdnica	pr. V medzi	PLVH-1218/1988-Lp,En	19.08.1988	nevyužívaný
Veľké Rovné	vrt HVR-14	OU-BY-OSZP-2015/000034-5/Uri	08.01.2015	mimo lesa
okres Čadca				
Makov	PO - Papajovský potok	ObÚŽP-1547/403/96/Ká	09.07.1996	

Spracoval: Ing. Jurgová, 20.1.2020

**OKRESNÝ ÚRAD ŽILINA**  
**ODBOR STAROSTLIVOSTI O ŽIVOTNÉ PROSTREDIE**  
oddelenie ochrany prírody a vybraných zložiek životného prostredia kraja  
Vysokoškôľákov 8556/33B, 010 08 Žilina

● ●  
**Okresný úrad Žilina**  
**Odbor opravných prostriedkov**  
**Referát lesného hospodárstva**  
**Vysokoškôľákov 5886/33B**  
**010 08 Žilina**  
● ●

Váš list číslo/zo dňa  
//03.4.2020

Náše číslo  
OU-ZA-OSZP1-2020/021223-002/Kub

Vybvavuje/linka  
Ing. Kubaščiková

Žilina  
08.6.2020

Vec

**Žiadosť o vyjadrenie k návrhu Programu starostlivosti o lesy LC Marček-- záväzné stanovisko**

Okresný úrad Žilina, odbor starostlivosti o životné prostredie, oddelenie ochrany prírody a vybraných zložiek životného prostredia kraja (ďalej len „Okresný úrad Žilina“), ako príslušný orgán štátnej správy na úseku ochrany prírody a krajiny podľa § 4 ods. (1) zákona č. 525/2003 Z. z. o štátnej správe starostlivosti o životné prostredie a o zmene a doplnení niektorých zákonov v znení neskorších predpisov a podľa § 67 písm. f) zákona č. 543/2002 Z. z. o ochrane prírody a krajiny v znení neskorších predpisov (ďalej len „zákon“), na základe žiadosti: **Okresný úrad Žilina, odbor opravných prostriedkov, referát lesného hospodárstva, Vysokoškôľákov 8556/33B, 010 08 Žilina** (ďalej len „žiadateľ“), o vydanie vyjadrenia k návrhu programu starostlivosti o lesy pre LC Marček, dáva v zmysle § 9 ods. (1) písm. m) zákona, nasledovné

**záväzné stanovisko:**

Žiadateľ požiadal o vyjadrenie orgánu štátnej správy ochrany prírody a krajiny k návrhu programu starostlivosti o lesy pre LC Marček na obdobie 2021-2030 (ďalej len „PSoL“). Z hľadiska ochrany prírody a krajiny sú pozemky v územnej pôsobnosti Správy NP Malá Fatra. Uvedené územia sa nachádzajú v Žilinskom kraji, okres Žilina, kde v zmysle zákona platí 1. stupeň ochrany prírody. Na LC Marček sa nachádzajú nasledovné prvky ÚSES okresu Žilina:

- ZA 1, Stolečné (prekryv s JPRL 271b, 272a, 289)
- ZA 2, Osičie (susedí s JPRL 440c, 440d)
- ZA 3, Divina lúky pod Úzkovským vrchom (na južnom okraji susedí s JPRL 107a)
- ZA 4, Veľký vrch pri Divinke (prekryv s JPRL 113a, 113b, 113h, 113g, 113f, 115a, 115b, 115c, 116a, 116b, 117e)

V severnej časti LC Marček sa nachádza nadregionálny biokoridor Veľký Javorník- Kysucé Beskydy, regionálne biocentrum Lazy, centrálnou časťou prechádza biokoridor ekotón Vysokých Javorníkov Štiavnik-Dlhé Pole, regionálne biocentrum Pod Kazíckou Kyčerou a nachádza sa tu aj regionálne biocentrum Klukany, na východe je lesný celok lemovaný regionálnym biokoridorom Kazíčka Kyčera-Rochovica, z juhu je to regionálny biokoridor ekotón Nízkych Javorníkov Mikšová- Lalinok.





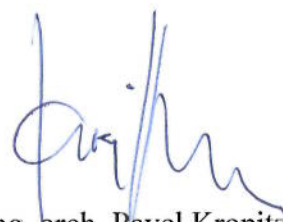
Okresný úrad Žilina požaduje, aby z hľadiska dotknutých záujmov ochrany prírody a krajiny, boli v Návrhu plánu hospodárskych opatrení na obdobie platnosti PSoL 2021-2030, dodržané nasledovnej podmienky.

1. Na JPRL 271b, 272a, 289 bude manipulácia a približovanie dreva po jestvujúcich poľných cestách. Poškodzovaniu lúčnych biotopov, ktoré sú predmetom ochrany genofondovej plochy, bude zamedzené v čo najvyššej miere.
2. Na JPRL 440c, 440d realizovať prípadné práce tak, aby nedošlo k poškodzovaniu mokrade, drevnú hmotu skladovať a manipulovať s ňou mimo genofondovej plochy Osičie. Hranice dielca 440c budú upravené tak, aby nezasahovali do genofondovej plochy ZA 2- Osičie.
3. V lesných dielcoch JPRL 137a, 138a, 147, 137b, 138b, 136a, 1135 je zistený výskyt niektorých vzácných a tiež chránených druhov húb, a preto je potrebné realizovať ťažbu v predmetných porastoch jednotlivým alebo skupinovým výberom. Drevo bude približované koňmi. Ťažbu vykonávať v zimných mesiacoch, z dôvodu eliminácie erózie pôdy pri približovaní dreva. Pri zalesňovaní bude preferovaná jedľa a pri prípadnom výrube ponechaná.
4. Pri genofondovej ploche ZA 4-Veľký vrch pri Divinke, zamedziť približovaniu a skladovaniu drevnej hmoty na lúkach tvoriacich J až JV okraj porastov 114, 115b, 115c a 116a.
5. Geograficky nepôvodné druhy sa pri obnove lesných porastov odstránia a uprednostňovať sa budú listnaté dreviny a jedľa.
6. Nepribližovať drevo pozdĺžne po vodných tokoch.
7. Odumreté stromy budú ponechané v porastoch o objeme min. 5ks/1ha.
8. Hniezde stromy s dutinami budú v porastoch zachované.
9. Zachovať a budovať viacetážovú štruktúru lesných porastov.
10. Min. 50 % z plánovanej obnovnej ťažby realizovať až v mimo hniezdnom období (od 15.8).

Okresný úrad Žilina, po oboznámení sa so všetkými podkladmi (žiadosť žiadateľa, stanovisko Správy NP Malá Fatra č. NPMF 140/02/2020 zo dňa 27.4.2020) pre vydanie vyjadrenia, za predpokladu dodržania vyššie uvedených podmienok konštatuje, že plánovanou činnosťou budú dotknuté záujmy ochrany prírody a krajiny v prijateľnej miere a že z hľadiska dotknutých záujmov ochrany prírody a krajiny nemá námietky voči návrhu hospodárskych opatrení na obdobie platnosti PSoL 2021-2030. Vyššie uvedené opatrenia zamerané z hľadiska ochrany prírody a krajiny majú za cieľ, v predloženej dokumente ochrany prírody a krajiny, najmä stanoviť rámec zlepšenia stavu biotopov, lesných spoločenstiev a biocenózy lesa ako národného, kultúrneho a prírodného dedičstva.

Toto záväzné stanovisko nenahrádza iné stanoviská, rozhodnutia (výnimky, súhlasy) potrebné podľa zákona a vyjadrenia, súhlasy alebo rozhodnutia potrebné podľa iných platných právnych noriem.

Okresný úrad Žilina  
odbor starostlivosti o životné prostredie  
Vysokoškolákov 8556/33B  
010 08 Žilina  
-1-



Ing. arch. Pavel Kropitz  
vedúci odboru

Na vedomie

ŠOP SR, Správa NP Malá Fatra, Hrnčiarská 197, 013 03 Varín



OKRESNÝ  
ÚRAD  
ŽILINA

Telefón  
+421 733 5674

E-mail  
[Michaela.Kubascikova@minv.sk](mailto:Michaela.Kubascikova@minv.sk)

Internet  
[www.minv.sk](http://www.minv.sk)