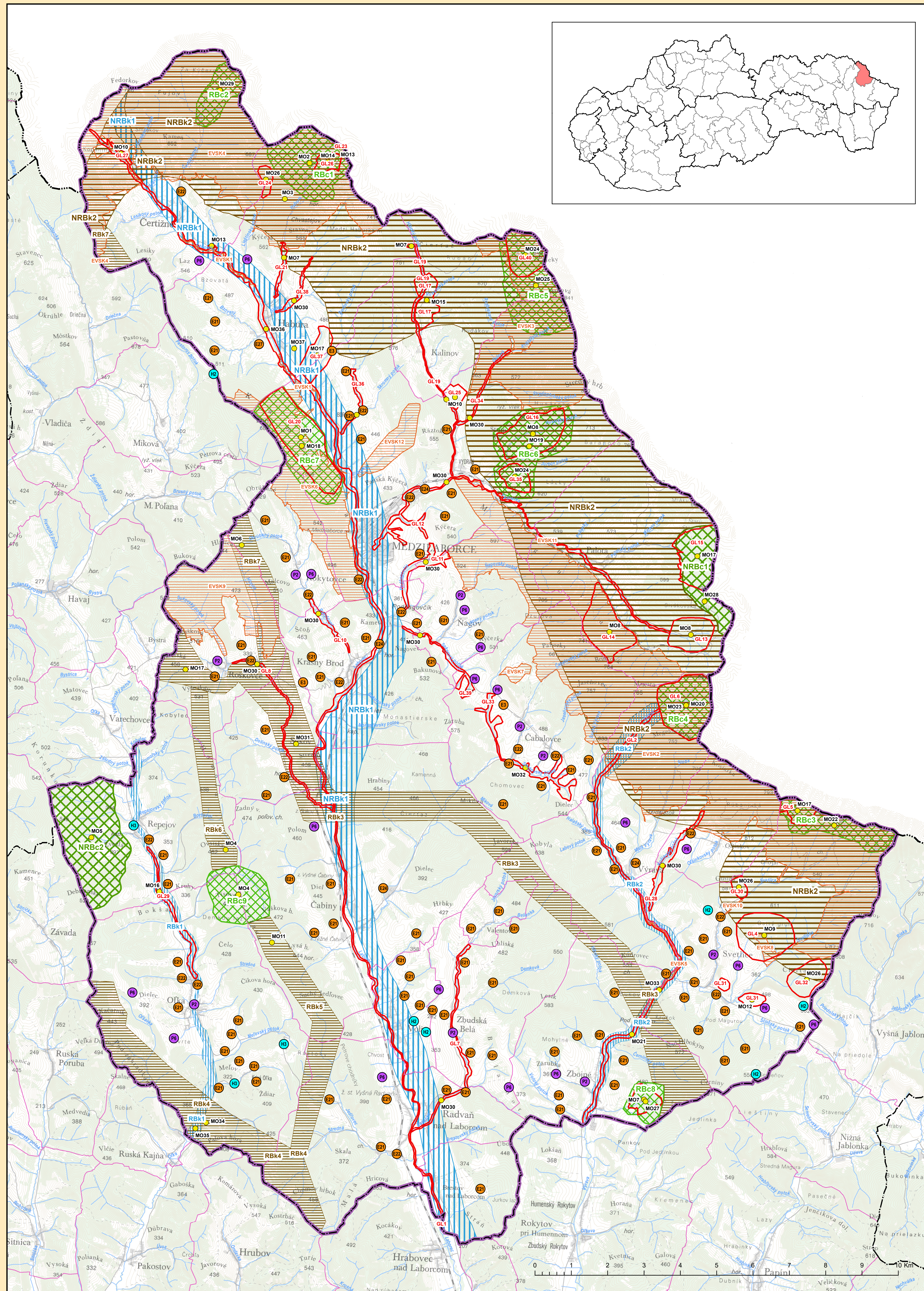
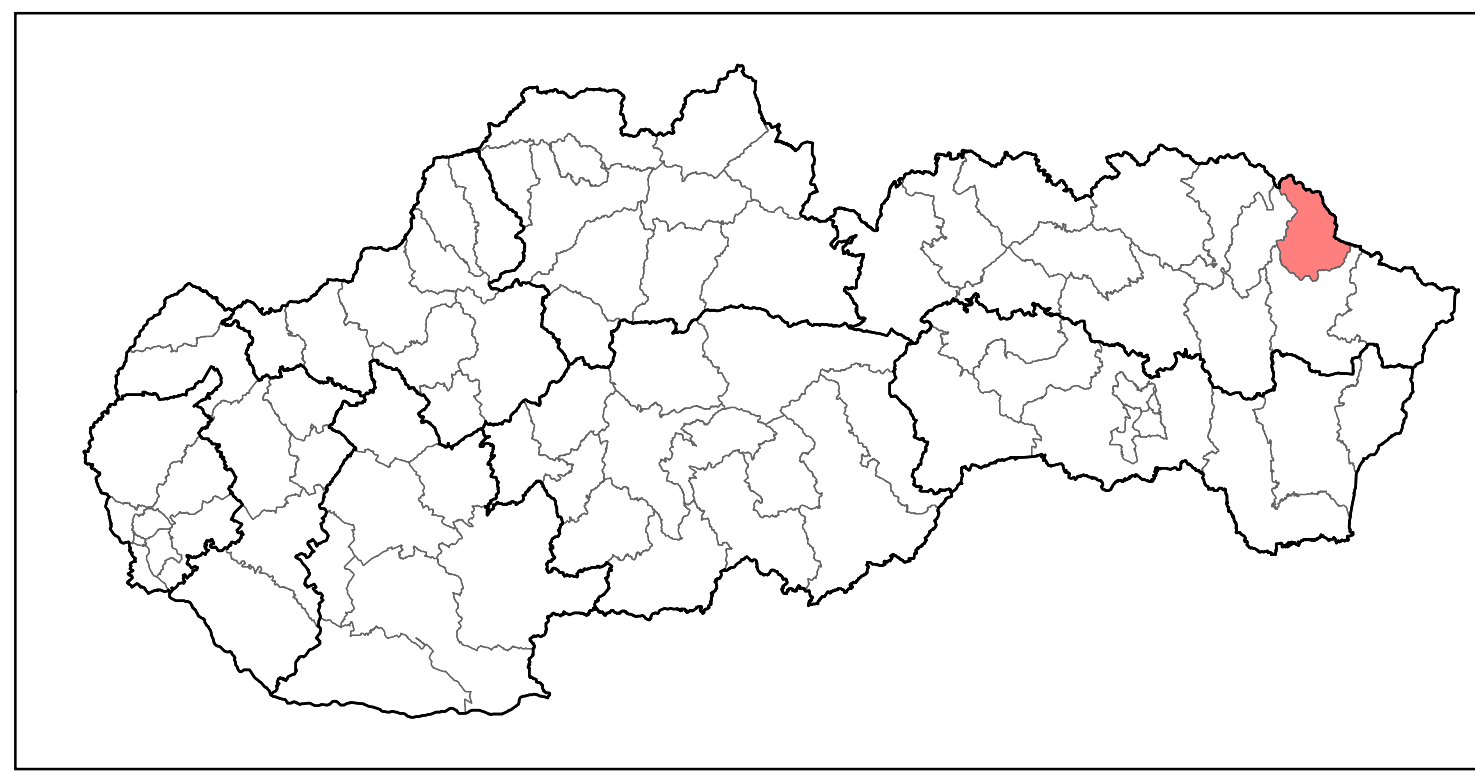


RÚSES okresu Medzilaborce NÁVRH R-ÚSES A EKOSTABILIZAČNÝCH OPATRENÍ



- EKOSTABILIZAČNÉ OPATRENIA** ●
- E3 – sanovať nebezpečné hnojiská a revitalizovať okolie zabezpečených hnojísk
 - E21 – stabilizovať zosuvné územia a zabezpečiť monitoring
 - E22 – zabezpečiť výsadbu izolačnej hygienickej vegetácie
 - E24 – monitorovať a sanovať environmentálne záťaže
 - E27 – zosúladiť rekreačné aktivity s ochranou prírody
- PROTIEROZNE A PROTIPOVODŇOVÉ OPATRENIA** ●
- P2 – zamedzovať vytváraniu nepriepustných plôch
 - P6 – zatravníť omú pôdu

- MANAŽMENTOVÉ OPATRENIA PRE PRVKY RÚSES**
- skupina manažmentových opatrení (viď textová časť)

- NAVRHOVANÉ PRVKY RÚSES**
- biocentrum nadregionálneho významu
 - biocentrum regionálneho významu
 - biokoridor nadregionálneho významu – terestrický
 - biokoridor nadregionálneho významu – hydrický
 - biokoridor regionálneho významu – terestrický
 - biokoridor regionálneho významu – hydrický
 - ekologicky významný segment krajiny
 - genofondová lokalita

- ADMINISTRATÍVNE HRANICE**
- hranica riešeného územia
 - štátna hranica
 - hranica okresu
 - hranica základnej územnej jednotky

	SPRACOVANIE DOKUMENTOV REGIONÁLNYCH ÚZEMNÝCH SYSTÉMOV EKOLOGICKEJ STABILITY PRE POTREBY VYTVORENIA ZÁKLADNEJ VÝCHODISKOVEJ BÁZY PRE REGULÁCIU NÁVRHU BUDOVANIA ZELENEJ INFRAŠTRUKTÚRY	Mapa č. 5
	RÚSES okresu Medzilaborce	
Mierka:	1 : 50 000	Rok: 2018
NÁVRH R-ÚSES A EKOSTABILIZAČNÝCH OPATRENÍ		
	Objednávateľ projektu: SLOVENSKÁ AGENTÚRA ŽIVOTNÉHO PROSTREDIA, TAJOVSKÉHO 28, 975 90 BANSKÁ BYSTRICA	
	Zhotoviteľ dokumentu RÚSES: ESPRIT SPOL. S R. O., PLETIARSKA 2, 969 01 BANSKÁ ŠTIAVNICA	
Projektový manažér: ESPRIT spol. s r. o.: RNDr. Ivan Zvara SAZP: Ing. Mária Slámková	Odborný garant: ESPRIT spol. s r. o.: Mgr. Dušan Kočícký, PhD., Ing. Ivana Špilárová SAZP: Doc. Ing. Ľubica Midiaková Zausková, PhD.	Autori mapového výstupu: RNDr. Martin Mareta, PhD. František Paczelt Ing. Renáta Rákyová

OPERAČNÝ PROGRAM KVALITA ŽIVOTNÉHO PROSTREDIA EURÓPSKA ÚNIA Kohézny fond MINISTERSTVO ŽIVOTNÉHO PROSTREDIA SLOVENSKEJ REPUBLIKY SLOVENSKÁ AGENTÚRA ŽIVOTNÉHO PROSTREDIA

Realizované v rámci projektu OP KŽP z Kohézneho fondu.

Mapový podklad © Úrad geodézie, kartografie a katastra Slovenskej republiky
 GIS vrstvy ochrany prírody © ŠOP SR, Banská Bystrica
 Atlas krajiny SR © MZP SR, Bratislava, Esprit spol. s r. o., Banská Štiavnica, 2002
 Tematické GIS vrstvy © SAZP OSŽPEV
 Tematické GIS vrstvy © Esprit spol. s r. o., Banská Štiavnica