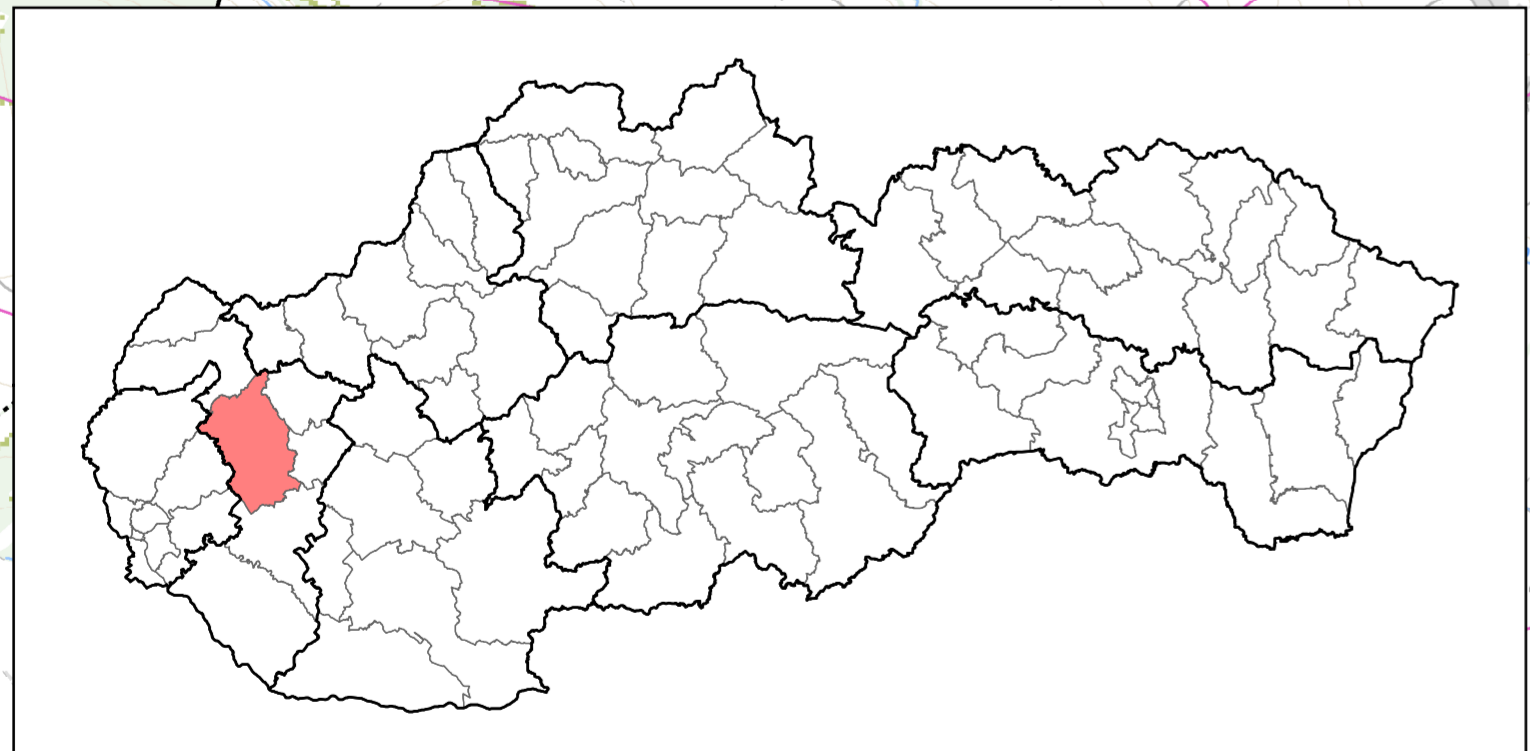
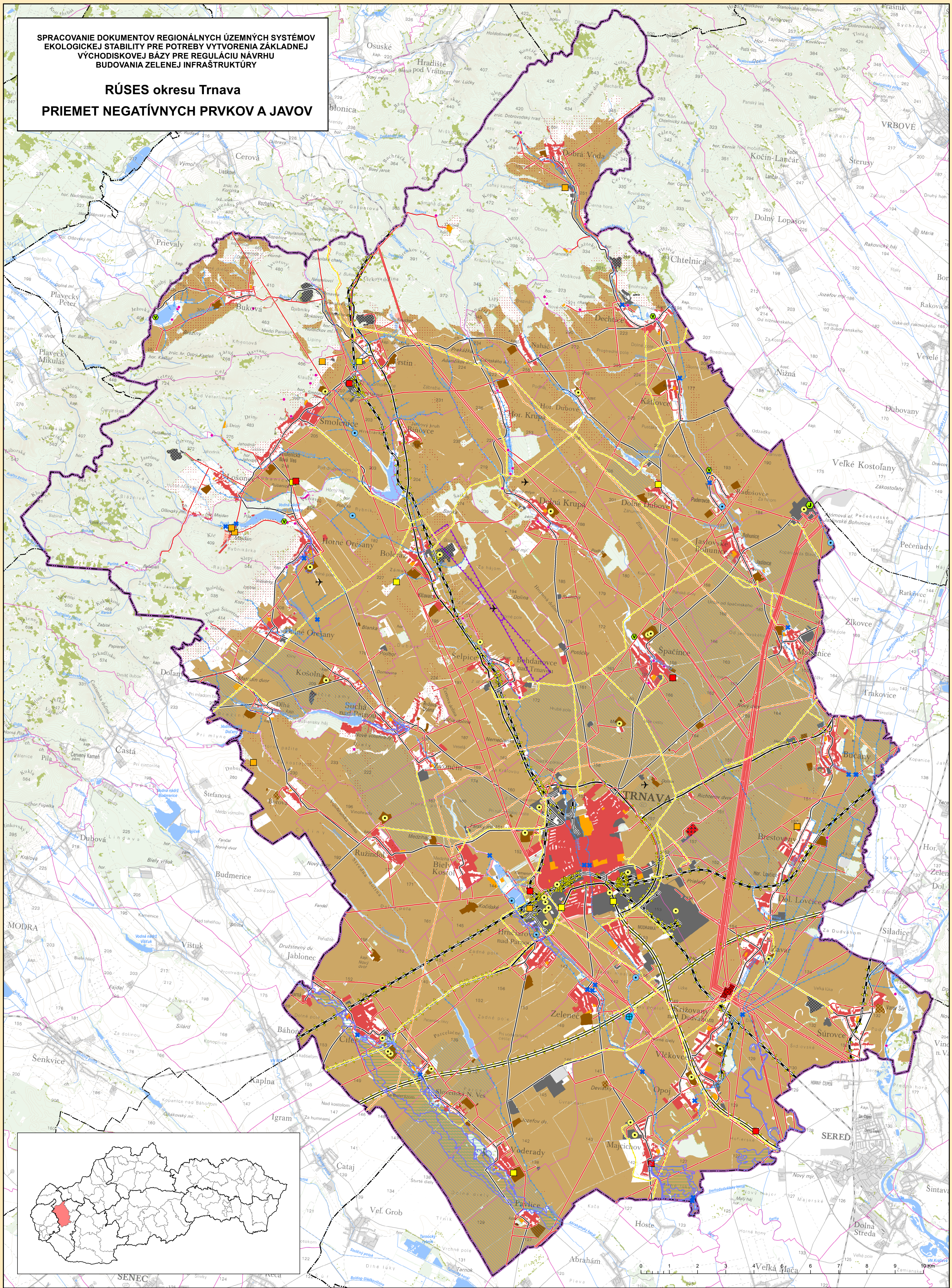


SPRACOVANIE DOKUMENTOV REGIONÁLNYCH ÚZEMNÝCH SYSTÉMOV  
 EKOLOGICKEJ STABILITY PRE POTREBY VYTVORENIA ZÁKLADNEJ  
 VÝCHODISKOVEJ BÁZY PRE REGULACIU NÁVRHU  
 BUDOVARIA ZELENEJ INFRAŠTRUKTÚRY

**RÚSES okresu Trnava**  
**PRIEMET NEGATÍVNYCH PRVKOV A JAVOV**



**PRÍRODNÉ/PRIROZENÉ STRESOVÉ FAKTORY**

- územie ohrozené svahovými deformáciami
- inundačné územie
- záplavová čiara Q100

**PRIMÁRNE ANTROPOGÉNNÉ STRESOVÉ FAKTORY**

- priemyselný areál
- ťažobný areál
- poľnohospodársky areál funkčný alebo s čiastočne zmenenou funkciou
- poľnohospodársky areál nefunkčný
- rekreačný a športový areál
- sídelná plocha
- záhradkárska osada
- jadrová elektrárňa
- transformovňa
- elektrické vedenie VN a VVN
- plynovod
- ropovod a produktovod
- diaľnice a rýchlostné cesty
- cesty I. triedy
- cesty II. a III. triedy

**SEKUNDÁRNE ANTROPOGÉNNÉ STRESOVÉ FAKTORY**

- pôda ohrozená vodnou eróziou
- pôda ohrozená veternou eróziou
- stacionárny zdroj znečistenia ovzdušia
- zdroj hluku
- zdroje znečistenia povrchových vôd
- ČOV
- plocha so silnou defoláciou
- environmentálna záťaž – typ A
- environmentálna záťaž – typ B
- environmentálna záťaž – typ C

**ADMINISTRATÍVNE HRANICE**

- hranica riešeného územia
- hranica kraja
- hranica okresu
- hranica základnej územnej jednotky

- skládka
- hnojisko
- výskyt inváznych druhov rastlín

- železnica
- letisko
- náletový kužef
- malá vodná elektrárňa
- hat, prah, stupeň
- upravený vodný tok, kanál
- hydromeliorácie – odvodnené plochy
- hydromeliorácie – závlahy
- orná pôda – veľkoblková

|   |   |  |
|---|---|--|
| <br>Mierka: 1 : 50 000  | SPRACOVANIE DOKUMENTOV REGIONÁLNYCH ÚZEMNÝCH SYSTÉMOV EKOLOGICKEJ STABILITY PRE POTREBY VYTVORENIA ZÁKLADNEJ VÝCHODISKOVEJ BÁZY PRE REGULACIU NÁVRHU BUDOVARIA ZELENEJ INFRAŠTRUKTÚRY | Mapa č. 3<br><b>3</b>  |
|   | <b>RÚSES okresu Trnava</b><br><b>PRIEMET NEGATÍVNYCH PRVKOV A JAVOV</b> Rok 2018  |  |
|   | Objednávateľ projektu:<br>SLOVENSKÁ AGENTÚRA ŽIVOTNÉHO PROSTREDIA,<br>TAJOVSKÉHO 28, 975 90 BANSKÁ BYSTRICA   |  |
| Projektový manažér:<br>ESPRIT spol. s r. o.,<br>RNDr. Ivan Zvara<br>SAZP: Ing. Marta Slámková | Odborný garant:<br>ESPRIT spol. s r. o.,<br>Mgr. Dušan Kočík, PhD., Ing. Ivana Špilárová<br>SAZP: Doc. Ing. Ľubica Múriaková Zaušková, PhD.   | Autori mapového výstupu:<br>RNDr. Martin Mareš, PhD.,<br>František Paczelt<br>Ing. Ivana Špilárová |

OPERAČNÝ PROGRAM KVALITA ŽIVOTNÉHO PROSTREDIA  
 Realizované v rámci projektu OP KŽP z Kohézneho fondu.

Mapový podklad © Úrad geodézie, kartografie a katastra Slovenskej republiky  
 GIS vrstvy ochrany prírody © ŠOP SR, Banská Bystrica  
 Atlas krajiny SR © MŽP SR, Bratislava, Esprit spol. s r. o., Banská Štiavnica, 2002  
 Tematické GIS vrstvy © SAZP OSŽPEVJ  
 Tematické GIS vrstvy © Esprit spol. s r. o., Banská Štiavnica