

OKRESNÝ ÚRAD VRANOV NAD TOPLŤOU

POZEMKOVÝ A LESNÝ ODBOR

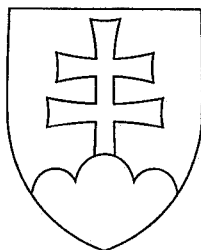
Námestie slobody 5, 093 01 Vranov nad Topľou

Číslo spisu

OU-VT-PLO-2023/002447-005

Vranov nad Topľou

27. 02. 2023



Rozhodnutie

Okresný úrad Vranov nad Topľou, pozemkový a lesný odbor ako príslušný orgán štátnej správy (ďalej len „správny orgán“) v zmysle ust. § 5 ods. 4 písm. a) až f) zákona č. 330/1991 Zb. o pozemkových úpravách, usporiadaní pozemkového vlastníctva, pozemkových úradoch, pozemkovom fonde a o pozemkových spoločenstvách v znení neskorších predpisov s poukazom na ust. § 2 ods. 1, 3, § 4 ods. 1 zákona č. 180/2013 Z. z. o organizácii miestnej štátnej správy a o zmene a doplnení niektorých zákonov v znení neskorších predpisov v súlade s ust. § 46 zákona č. 71/1967 Zb. o správnom konaní (správny poriadok) v znení neskorších predpisov (ďalej len „Správny poriadok“),

Popis konania / Účastníci konania

po zhodnotení výsledkov prípravného konania, nakoľko sa preukázali dôvody podľa ust. § 2 ods. 1 písm. a) zákona č. 330/1991 Zb. o pozemkových úpravách, usporiadaní pozemkového vlastníctva, pozemkových úradoch, pozemkovom fonde a o pozemkových spoločenstvách v znení neskorších predpisov

Výrok

I. podľa ust. § 8 ods. 1 zákona č. 330/1991 Zb. o pozemkových úpravách, usporiadaní pozemkového vlastníctva, pozemkových úradoch, pozemkovom fonde a o pozemkových spoločenstvách v znení neskorších predpisov (ďalej len „zákon o PÚ“) n a r i a d' u j e pozemkové úpravy (ďalej len „PÚ“) k nehnuteľnostiam v katastrálnom území (ďalej len „k. ú.“) Vehec z dôvodu uvedeného v ust. § 2 ods. 1 písm. a) zákona o PÚ, t.j. že je to potrebné na usporiadanie vlastníckych a užívacích pomerov a odstránenie prekážok ich výkonu vyvolaných historickým vývojom pred účinnosťou zákona o PÚ a súčasne

II. v zmysle ust. § 8 ods. 1 písm. a) a ust. § 3 zákona o PÚ u r č u j e obvod PÚ, ktorým je k. ú. Vehec ohraničené súčasnou hranicou k. ú.,

III. v zmysle ust. § 8 ods. 1 písm. b) a § 4 ods. 2 zákona o PÚ v y n í m a z obvodu PÚ pozemky v zastavanom území (intraviláne) obce Vehec podľa evidencie katastra nehnuteľností, konkrétne:

parcely C-KN č.: 1, 2, 3, 4, 5, 6, 7, 9, 10/1, 10/3, 10/5, 10/6, 10/7, 12/5, 12/6, 12/7, 12/8, 13, 14/1, 14/2, 14/3, 15, 16/1, 16/2, 17/1, 17/3, 18, 19, 20/1, 20/2, 20/3, 21/1, 21/2, 21/3, 22/1, 22/2, 22/3, 23, 24, 25/1, 25/2, 26/1, 26/2, 26/3, 26/4, 26/5, 26/6, 26/7, 27, 28/1, 28/2, 28/3, 28/4, 29/1, 29/2, 30/1, 30/2, 31, 32, 33, 34, 35, 36/1, 36/2, 36/3, 38, 39/1, 39/2, 40, 41/1, 41/2, 42, 43, 44, 45, 46/1, 46/2, 46/3, 46/4, 47, 48, 49, 50, 51, 52, 53, 54, 56/1, 56/2, 57/1, 57/2, 58, 59, 60, 61, 62, 63, 65, 66, 68, 69, 74, 75, 81, 83, 84/1, 84/2, 84/3, 85/1, 85/2, 85/3, 85/4, 86, 88, 89, 90/1, 90/2, 90/3, 91, 92, 93, 94, 95/1, 95/3, 97/1, 98, 99/1, 100, 101/1, 102, 103/1, 103/3, 104/1, 104/3, 104/4, 105, 106/1, 107/1, 108/1, 108/2, 108/3, 109/1, 109/3, 109/4, 110, 111, 112/1, 114, 115/1, 116, 117/1, 117/2, 117/3, 118, 119/1, 120, 121/1, 122, 123/1, 124, 125/1, 126, 127/1, 128/1, 129, 130/1, 131, 132/1, 133/1, 133/2, 134/1, 135/1, 135/2, 136/1, 137/1, 137/2, 138/1, 139/1, 139/3, 139/5, 140, 141, 142/1, 143, 144/1, 145, 146/1, 147/1, 147/2, 148/1, 148/3, 149/1, 150/1, 151, 152, 153/1, 154, 155/1, 156, 157, 158/1, 159, 160/1, 161, 162/1, 163, 164/1, 165, 166/1, 167, 168/1, 169, 170/1, 171, 172/1, 173/1, 173/2, 173/3, 174/1, 174/3, 175/1, 175/2, 175/3, 176/1, 177/1, 178, 179/1, 179/3, 180,

OU-VT-PLO-2023/002447-0007502/2023

181/1, 182/1, 182/2, 183/1, 184, 186, 187, 188/1, 189, 190, 191/1, 192, 193, 194/1, 194/2, 195, 196, 197/1, 198, 199/1, 199/3, 199/4, 199/5, 200, 201, 202, 204/1, 204/3, 204/4, 205, 206, 207, 209/1, 210, 211/1, 211/2, 212, 213, 216/1, 216/2, 217, 218, 220/1, 221, 222, 223/1, 224/1, 225/1, 226, 227/1, 228, 229/4, 229/6, 230/1, 230/3, 230/4, 230/5, 231/1, 231/3, 232, 233/1, 235, 237/1, 238/1, 238/2, 238/4, 239/1, 239/2, 240, 241, 242/1, 242/2, 245/1, 245/2, 245/3, 248/1, 248/2, 249, 250, 251/1, 251/2, 252/1, 252/2, 253, 254, 255/1, 255/3, 255/4, 256/1, 256/2, 256/3, 259, 260, 261/1, 261/2, 261/3, 262/1, 262/2, 263, 264/1, 264/2, 265/1, 265/2, 265/4, 265/5, 266/1, 266/2, 266/3, 266/4, 267/1, 267/2, 268/1, 268/2, 269/1, 269/2, 270/1, 270/3, 271, 272/1, 273, 274/1, 275, 276/1, 276/2, 277, 278/1, 278/2, 279, 280/2, 282, 283/1, 283/2, 284/1, 284/2, 284/3, 284/4, 285/1, 285/2, 290, 291, 292, 293, 294, 295, 296, 297, 298, 299/1, 299/2, 300, 301/1, 301/2, 302, 303/1, 303/2, 304, 305, 306/1, 306/2, 307, 308/1, 308/2, 309, 310/1, 310/2, 311, 312/1, 312/2, 313/1, 313/2, 314/1, 314/2, 314/3, 315/1, 315/2, 316/1, 316/2, 317, 318/1, 318/2, 319, 320/1, 320/2, 321, 322/1, 322/2, 323/1, 323/2, 324, 325/1, 325/2, 326/1, 327/1, 328, 329/1, 329/2, 330/1, 330/2, 331/1, 331/2, 332, 333/1, 333/2, 334/1, 334/2, 335/1, 335/2, 336, 337, 338/1, 338/2, 339/1, 339/2, 340, 341/1, 341/2, 343/2, 344/2, 345, 346/1, 346/2, 347/1, 347/2, 348/1, 348/2, 349, 350, 351/1, 351/2, 351/3, 352, 353, 356, 357, 358, 359/1, 359/2, 360, 361, 362, 363/1, 363/2, 364/1, 364/2, 364/3, 365/1, 365/2, 365/3, 366, 367, 368, 369, 370, 371, 372, 373, 374/1, 374/2, 374/3, 374/4, 375, 376/1, 376/2, 376/3, 377/1, 377/2, 378/1, 378/2, 379/1, 379/2, 380/1, 380/2, 380/3, 381/1, 381/2, 382/1, 382/2, 383, 384, 385, 386, 387, 388, 389/1, 389/2, 389/3, 389/4, 390, 391, 392, 393, 394/1, 394/2, 394/3, 394/4, 394/5, 394/6, 395, 396, 397, 398, 399, 400, 401, 402, 403, 404, 405/1, 405/2, 406, 407/1, 408/1, 408/2, 409, 410, 411, 412, 413, 414, 415, 416, 417, 418, 419, 420, 422, 423/1, 423/2, 424/1, 424/2, 425/3, 425/4, 426, 427, 428, 429, 430, 431, 432/1, 432/2, 432/3, 432/4, 433, 434, 435, 436, 437, 438, 439, 441, 443, 444/1, 444/2, 446/1, 446/2, 446/3, 447, 450, 451, 452, 453, 454, 455, 456, 458, 459, 460, 462, 463, 465/1, 465/2, 466, 467, 468, 469, 470, 471/1, 471/3, 472/1, 473/1, 473/2, 474, 475, 476, 477, 478/1, 478/2, 479/1, 479/2, 480/1, 480/2, 481, 482, 483/1, 483/2, 483/3, 483/4, 484/1, 484/2, 484/3, 484/4, 485, 486, 487, 488/1, 488/2, 509, 510, 512, 513, 516/1, 516/2, 516/3, 516/4, 516/5, 519, 521/1, 521/2, 521/3, 522/1, 523, 524, 527, 528, 529, 530, 531, 532, 533, 534, 535, 536, 539, 540, 541, 542, 545/1, 545/2, 547/1, 547/3, 548/1, 548/2, 552/1, 552/5, 553/1, 554/1, 555/1, 556/1, 557/1, 558/1, 559/1, 560/6, 560/7, 561/1, 561/10, 561/11, 561/18, 561/19, 561/2, 561/20, 561/21, 561/22, 561/23, 561/24, 561/25, 561/26, 561/27, 561/28, 561/29, 561/30, 561/31, 561/32, 561/33, 561/5, 561/6, 561/7, 561/8, 561/9, 571, 572, 574, 575, 576/1, 576/2, 577/1, 577/2, 578/2, 579/1, 581, 583/1, 584/1, 584/2, 584/4, 585, 587, 588, 589/1, 589/2, 589/3, 590, 591, 592, 593, 594, 595/1, 595/2, 596/1, 596/2, 597/1, 597/2, 598/1, 598/2, 599, 601/1, 601/2, 602/1, 602/2, 602/3, 602/4, 603, 604/1, 604/2, 605, 606, 607, 608/1, 608/2, 609/4, 609/5, 611, 612/1, 612/2, 613, 614/1, 615, 616, 618/1, 621, 622/1, 622/2, 622/3, 623, 626/1, 626/3, 628/1, 628/2, 630/1, 630/2, 631, 632, 633, 635, 636/1, 636/2, 637/1, 637/3, 637/4, 637/5, 637/6, 637/7, 638, 639, 640/1, 641, 642/1, 642/2, 642/3, 643, 644/2, 646/2, 651/1, 651/11, 651/12, 651/2, 651/3, 651/6, 651/8, 652/1, 652/2, 653, 654/1, 654/3, 655/1, 656/1, 657/1, 658, 659/1, 660/1, 660/2, 661/1, 662/1, 662/3, 662/4, 662/5, 663, 664, 666, 667, 668/1, 668/10, 668/2, 668/3, 668/5, 668/8, 668/9, 669/1, 669/2, 670, 671, 672, 673, 674, 676, 677/1, 678, 681, 682, 683, 684, 685, 686, 687, 688/1, 688/2, 688/4, 688/7, 688/8, 689, 690, 691, 692, 693/1, 693/2, 694, 695, 696, 697/1, 697/2, 697/3, 697/4, 697/5, 699/1, 699/3, 700/3, 700/4, 701/1, 701/2, 702/1, 702/3, 702/5, 702/6, 703/1, 703/2, 704/1, 704/2, 704/3, 704/4, 704/5, 705/1, 705/2, 706/1, 706/2, 707, 708, 709, 710/1, 711/1, 711/2, 711/3, 712, 714/1, 714/3, 714/4, 714/5, 715, 716, 717, 718, 720/1, 720/2, 721, 722, 723, 725, 726/1, 726/2, 727/1, 727/2, 728/1, 728/2, 729, 730, 731/1, 731/4, 731/5, 731/6, 731/7, 731/8, 731/9, 732/1, 732/2, 733/1, 733/10, 733/3, 733/6, 733/7, 733/8, 733/9, 734, 735/1, 736, 737, 738, 739/1, 740, 741, 742, 743/1, 744, 745, 746, 747/1, 748, 749, 750, 751, 752, 753, 754, 755, 756, 757, 758, 759, 760, 761, 762/1, 762/2, 763/1, 763/2, 763/3, 764, 765, 766, 767, 768, 769, 770, 771, 772, 773, 774/1, 777, 779, 781, 783, 784/3, 784/4, 784/5, 785, 786, 787, 788, 789, 790, 791, 792, 793, 794, 795, 797, 798, 799, 800, 801, 802, 803, 804, 805, 806, 807, 808, 809, 810, 811, 812, 813, 814/1, 814/2, 815/1, 815/2, 815/3, 816, 817, 818, 819, 820, 821, 822, 823, 824, 825, 826, 827, 828, 829, 830, 831, 832, 833, 834, 835, 836, 837/1, 837/2, 838/1, 838/2, 839, 840, 841, 842, 843, 844, 845, 846, 847, 848, 849, 850, 851/1, 851/2, 852, 853/1, 853/2, 854, 855, 856, 857, 858, 859, 860, 861, 862, 863/1, 863/2, 863/3, 864, 865, 866, 867, 868, 869, 870, 871, 873, 874, 875/1, 875/2, 875/3, 875/4, 876, 877, 878/1, 878/2, 878/3, 878/4, 879, 880, 881/1, 881/2, 882/1, 882/2, 883/1, 883/2, 885, 886, 888, 891, 893/1, 893/2, 893/4, 893/5, 893/6, 893/7, 893/9, 894/1, 894/2, 895, 896/1, 896/2, 896/3, 896/4, 898, 899/1, 899/10, 899/2, 899/3, 899/4, 899/7, 899/8, 899/9, 900/1, 900/2, 900/3, 901/1, 901/2, 902/1, 902/12, 902/15, 902/17, 902/18, 902/19, 902/2, 902/3, 902/4, 933, 934, 959, 962/10, 962/2, 962/5, 994/2, 994/5, 994/6, 994/7, 995/2, 996/1, 996/2, 996/3, 997, 998, 999/1, 999/2, 999/3, 999/4, 999/5, 1000/1, 1000/2, 1000/3, 1000/31, 1000/32, 1000/34, 1000/36, 1000/37, 1000/4, 1000/40, 1000/42, 1000/43, 1000/44, 1000/45, 1000/46, 1000/47, 1000/48, 1000/49, 1000/5, 1000/6, 1001/2, 1006/7, 1014/10, 1014/2, 1014/3, 1014/4, 1014/5, 1014/7, 1014/8, 1014/9, 1068/2, 1069/1, 1107, 1110/1, 1110/2, 1112/4, 1113, 1114, 1115, 1116, 1117/1, 1119, 1120/3, 1120/4, 1120/5, 1121, 1122, 1123/2, 1123/3, 1123/6, 1123/7, 1123/8, 1124, 1125, 1126/1, 1127, 1132, 1133/2, 1133/3, 1134/2, 1134/3

parcely E-KN č.: 9, 24, 25/1, 25/2, 27, 30, 34, 35, 36, 37, 38, 39, 40, 43, 120, 122, 163, 164, 172, 173, 174, 179/2, 180, 181, 182, 184, 185, 195, 196/1, 196/2, 197, 283, 284, 287, 290, 306, 308/1, 308/2, 309/1, 309/2, 309/3, 309/4, 309/5, 311, 312, 313, 314, 315, 316, 317, 318, 319/1, 319/2, 319/3, 319/4, 319/6, 323/1, 324, 326, 330, 332/2, 333, 336/2, 370/33, 371/22, 372/22, 422/2, 424/2, 425/11, 426/11, 427/2, 427/3, 428/2, 429/2, 430/11, 431/2, 432/2, 433/2, 434/2, 435/2, 436/11, 439/2, 440/11, 444/2, 507/2, 508/2, 508/3, 509/1, 510/1, 511, 512, 513, 515, 516, 518/2, 519, 520/1, 520/102, 521, 522, 523, 524, 526, 527, 528, 529, 530, 531, 532, 533, 534, 535/1, 535/2, 536, 537, 538, 539, 540/1, 540/2, 541/1, 541/2, 542, 543, 544, 545, 546/1, 546/2, 546/3, 547, 548, 549/1, 550/1, 551, 552, 553/1, 554/1, 555/1, 555/2, 556/1, 556/2, 557/1, 559/1, 559/2, 560/1, 560/2, 561/1, 561/2, 562/1, 563/1, 563/2, 564, 565, 566, 568/1, 568/2, 569, 570, 573, 575, 578, 579, 582, 583, 584, 585, 586, 587, 588, 589, 595, 596, 597, 610/3, 611/2, 612/2, 613/2, 614/2, 615/2, 616/2, 619/2, 620/2, 623/2, 693/2, 695/2, 696/2, 697/2, 699/2, 700/2, 702/2, 703/3, 703/4, 704/2, 705/2, 706/2, 707/2, 708/2, 709/2, 710/2, 711/2, 712/2, 1788/2, 1789/101, 1790/102, 1790/3, 1827/2, 1827/3, 1837, 1838, 1840/103, 1840/106, 1840/107, 1840/110, 1840/111, 1840/140, 1840/150, 1840/180, 1841/2, 1842/2, 1843/2, 1844/2, 1845/2, 1846/2, 1847/2, 1848/2, 1849/2, 1850/2, 1851/2, 1852/2, 1857/2, 1859/2, 1860/2, 1861/2, 1862/2, 1863/2, 1866/2, 1867/2, 1868/2, 1869/2, 1870/2, 1871/2, 1872/2, 1873/2, 1874/2, 1875/2, 1876/2, 1877/2, 1878/2, 1879/2, 1880/2, 1881/101, 1881/2, 1882/2, 1883/2, 1885/2, 1886/2, 1887/2, 1888/2, 1889/2, 1890/2, 1891/2, 1892/2, 1893/2, 1894/2, 1895/2, 1898/2, 1899, 1923, 1924, 1925, 1931, 1932, 1933, 1934, 1935, 1936, 1937, 1948/2, 1949/2, 1950/2, 1951/2, 1952/2, 1953/2, 1954/2, 1955/2, 1956/3, 1956/4, 1957/2, 1958/2, 1959/2, 1961/2, 1962/2, 1963/2, 1964/2, 1965/3, 1965/4, 1966/2, 1967/2, 1968/2, 1969/4, 1970/2, 1971/3, 1972/3, 1973/2, 1974/4, 1975/2, 1976/2, 1977/2, 1978/2, 1979/2, 1982/2, 1983/2, 1986/2, 1987/2, 1990/2, 1991/2, 1995/2, 1996/2, 2001/2, 2002/2, 2005/2, 2006/2, 2009/2, 2010/2, 2013/2, 2014/2, 2021/2, 2022/2, 2025/2, 2026/2, 2029/2, 2030/2, 2033/2, 2042/1, 2044/1, 2047/1, 2048/1, 2051/1, 2056/1, 2059/1, 2060/1, 2064/1, 2067/1, 2068/1, 2071, 2076/1, 2084/2, 2087/4, 2087/5, 2087/6, 2088/2, 2091/2, 2092/2, 2095/2, 2096/2, 2099/2, 2100/2, 2103/7, 2104/2, 2107/2, 2108/2, 2111/2, 2112/2, 2115/2, 2123/2, 2139/2, 2140/2, 2144/2, 2145/2, 2148/2, 2150/2, 2153/2, 2154/2, 2157/2, 2158/2, 2162/2, 2163/2, 2174/2, 2175/2, 2182/2, 2190/4, 2190/5, 2211/2, 2212/1, 2212/2, 2213/1, 2213/2, 2214/1, 2215, 2216/2, 2217, 2218, 2219/1, 2219/2, 2219/3, 2220, 2222/1, 2223/1, 2223/2, 2224/1, 2224/2, 2224/3, 2225/1, 2225/2, 2225/3, 2226/1, 2226/3, 2227/101, 2228/5, 2239/2, 2240/101, 2240/2, 2241, 2242, 2243, 2244, 2245, 2246, 2247, 2248, 2249, 2250, 2251/2, 2252/2, 2252/4, 2253/2, 2254/2, 2255/2, 2256/301, 2256/302, 2256/303, 2257/2, 2258/2, 2381/101, 2383/3, 2387/101, 2388/2, 2388/3, 2388/4, 2391/102, 2392/2, 2462/1, 2462/2, 2462/303, 2462/4, 2462/7, 2463/1, 2463/2, 2474/2, 2474/3, 2474/4, 2480, 2481/1, 2481/2, 2482/2, 2484/101, 2484/102, 2484/103, 2484/2, 2485, 2486, 2487/101, 2487/2, 2487/3, 2487/4, 2488/2, 2488/4, 2488/6, 2488/7, 2488/8, 2489/1, 2489/10, 2489/2, 2489/3, 2489/4, 2489/5, 2489/9, 2490/2, 1-864/1, 1-932/10, 1-1114, 1-1133

tak, ako je znázornené v mapovom podklade, ktorý je neoddeliteľnou súčasťou tohto rozhodnutia,

IV. v zmysle ust. § 8 ods. 1 písm. c) a ust. § 24 ods. 1 zákona o PÚ u r č u j e lehotu na uskutočnenie prvého zhromaždenia účastníkov PÚ v trvaní 120 dní odo dňa právoplatnosti tohto rozhodnutia, pričom ustanovujúce zhromaždenie zvolá správny orgán v spolupráci s obcou Veheč verejnou vyhláškou,

V. v zmysle ust. § 8 ods. 1 písm. d) a ust. § 26 zákona o PÚ o b m e d z u j e účastníkov PÚ v týchto činnostiach: meniť spôsob využitia pozemku, zriaďovať, meniť alebo zrušiť vodohospodárske zariadenia, stavby na dotknutých pozemkoch, prevádzať pozemky z poľnohospodárskej pôdy do lesnej pôdy a robiť podobné zásahy do usporiadania pôdy len so súhlasom správneho orgánu,

VI. v zmysle ust. § 8 ods. 1 písm. e) zákona o PÚ u v á d z a zoznam pozemkov zahrnutých do obvodu projektu PÚ podľa ust. § 4 ods. 4 zákona o PÚ:

- a. parcela C-KN č. 1050/9 druh pozemku zastavaná plocha a nádvorie vo výmere 14452 m²,
- b. parcela C-KN č. 1036/4 druh pozemku ostatná plocha vo výmere 11919 m²,
- c. parcela C-KN č. 1036/5 druh pozemku ostatná plocha vo výmere 2484 m²,

VII. v zmysle ust. § 8 ods. 3 zákona o PÚ v y z ý v a vlastníkov trvalého porastu na cudzom pozemku, aby v určenej lehote požiadali správny orgán o zápis trvalého porastu na cudzom pozemku do registra porastov, určili hranice trvalého porastu na cudzom pozemku a preukázali vlastníctvo trvalého porastu na cudzom pozemku, ako aj oprávnenosť jeho výsadby,

VIII. u p o z o r ň u j e fyzické osoby, právnické osoby a obce, ktoré môžu byť dotknuté PÚ v ich pôsobnosti alebo v ich právach, že v zmysle ust. § 5 ods. 9 zákona o PÚ sú v lehote do 30 dní od právoplatnosti tohto rozhodnutia povinné informovať správny orgán o existujúcich zariadeniach, ktoré vlastní alebo spravujú a o plánovaných zámeroch, ktoré sa majú uskutočniť v obvode PÚ a môžu mať vplyv na konanie o PÚ,

IX. v zmysle ust. § 8 ods. 7 zákona o PÚ, z dôvodu informovania nájomcov o termíne zániku nájomných vzťahov k pôvodným pozemkom, o z n a m u j e, že predpokladaný termín schválenia vykonania projektu PÚ v k. ú. Vehec pripadá na 30.06.2026.

Odôvodnenie

Ministerstvo pôdohospodárstva a výživy SR – Pozemkový úrad Vranov nad Topľou (právny predchodca správneho orgánu) nariadením č. 112/91 zo dňa 15.10.1991 podľa ust. § 28 v spojení s ust. § 7 zákona o PÚ vo vtedy platnom a účinnom znení nariadil prípravné konanie PÚ v k. ú. Vehec z dôvodu uvedeného v ust. § 2 ods. 1 písm. a) zákona o pozemkových úpravách, t.j. že je to potrebné na usporiadanie vlastníckych a užívateľských pomerov a odstránenie prekážok ich výkonu vyvolaných historickým vývojom pred účinnosťou zákona o pozemkových úpravách.

Obvodný pozemkový úrad Vranov nad Topľou (právny predchodca správneho orgánu) verejnou vyhláškou č. 2009/080 zo dňa 09.02.2009 oznámil, že na základe nariadeného prípravného konania podľa ust. § 7 zákona o PÚ vykoná potrebné zisťovanie za účelom posúdenia dôvodnosti, naliehavosti a hospodárskej účelnosti vykonania PÚ v k. ú. Vehec z dôvodu uvedeného v ust. § 2 ods. 1 písm. a) zákona o PÚ. Oznámenie o nariadení prípravného konania bolo oznámené verejnou vyhláškou tak, že po dobu od 11.2.2009 do 14.4.2009 bolo zverejnené na verejnej tabuli Obvodného pozemkového úradu vo Vranove nad Topľou a na verejnom mieste Obce Vehec.

Cieľom vypracovania projektu PÚ je racionálne priestorové usporiadanie pozemkového vlastníctva v k. ú. Vehec a ostatného nehnuteľného poľnohospodárskeho a lesného majetku s ním spojeného, vykonávané vo verejnom záujme v súlade s požiadavkami a podmienkami ochrany životného prostredia a tvorby územného systému ekologickej stability, funkciami poľnohospodárskej krajiny a prevádzkovo-ekonomickými hľadiskami moderného poľnohospodárstva a lesného hospodárstva a podpory rozvoja vidieka.

Správny orgán v prípravnom konaní obstaral odborné vyjadrenia dotknutých orgánov a organizácií potrebných k určeniu obmedzujúcich faktorov ktoré vyplývajú z realizácie PÚ ako aj k možnostiam rozvoja v obvode PÚ.

V priebehu prípravného konania bolo zistené, že o vykonanie PÚ prejavilo záujem 64 % vlastníkov z celkového počtu vlastníkov z výmery mimo zastavaného územia obce.

Prípravným konaním, ktoré bolo vyhodnotené, sa preukázalo, že uskutočnenie PÚ v k. ú. Vehec je účelné a opodstatnené vzhľadom na neusporiadané vlastnícke pomery, vysokú rozdrobenosť pozemkov, neprístupnosť pozemkov, neoptimálne tvary pozemkov a ich nevhodné umiestnenia, veľký počet spoluvlastníckych vzťahov a stredný stupeň ekologickej stability.

Správny orgán v bode II. výroku tohto rozhodnutia na základe výsledkov prípravného konania určil v súlade s ust. § 8 ods. 1 písm. a) a ust. § 3 zákona o PÚ obvod PÚ, ktorý je vymedzený súčasnou hranicou k. ú. Vehec. V bode III. výroku tohto rozhodnutia správny orgán v zmysle s ust. § 8 ods. 1 písm. b) a ust. § 4 ods. 2 zákona o PÚ vyňal z PÚ pozemky v zastavanom území (intraviláne) obce Vehec a zároveň uviedol ich úplný zoznam.

Parcely C-KN č. 1050/9, 1036/4 a 1036/5 boli do obvodu projektu PÚ zahrnuté v režime ust. § 4 ods. 4 zákona o PÚ, nakoľko tieto svoju polohu, tvar a vlastníctvo nezmenia, ale je to účelné pre vytvorenie súvislého mapového diela.

V zmysle ust. § 8 ods. 1 písm. c) a ust. § 24 zákona o PÚ správny orgán stanovil lehotu na uskutočnenie prvého zhromaždenia účastníkov PÚ v trvaní 120 dní odo dňa právoplatnosti tohto rozhodnutia.

Správny orgán následne rozhodol o obmedzení účastníkov PÚ podľa ust. § 8 ods. 1 písm. d) a ust. § 26 zákona o PÚ tak, že ich obmedzil v možnosti meniť spôsob využitia pozemku, zriaďovať, meniť alebo zrušiť vodohospodárske zariadenia, stavby na dotknutých pozemkoch, prevádzať pozemky z poľnohospodárskej pôdy do lesnej pôdy a robiť podobné zásahy do usporiadania pôdy len so súhlasom správneho orgánu.

Správny orgán v bode č. VII. výroku tohto rozhodnutia takisto v zmysle ust. § 8 ods. 3 zákona o PÚ vyzval vlastníkov trvalého porastu na cudzom pozemku, aby v určenej lehote požiadali tunajší správny orgán o zápis trvalého porastu na cudzom pozemku do registra porastov, určili hranice trvalého porastu na cudzom pozemku a preukázali vlastníctvo trvalého porastu na cudzom pozemku, ako aj oprávnenosť jeho výsadby.

Nakoľko od pôvodného prípravného konania uplynulo viac ako 10 rokov, správny orgán v zmysle ust. § 5 ods. 9 zákona o PÚ vyzval fyzické osoby, právnické osoby a obce, ktoré môžu byť dotknuté PÚ v ich pôsobnosti alebo v ich právach, aby v lehote do 15 dní od doručenia výzvy alebo do 30 dní od právoplatnosti tohto rozhodnutia informovali správny orgán o existujúcich zariadeniach, ktoré vlastní alebo spravujú a o plánovaných zámeroch, ktoré sa majú uskutočniť v obvode PÚ a môžu mať vplyv na konanie o PÚ.

V poslednom bode výroku tohto rozhodnutia správny orgán z dôvodu informovania nájomcov o termíne zániku nájomných vzťahov k pôvodným pozemkom oznámil predpokladaný termín schválenia vykonania projektu PÚ ku dňu 30.06.2026.

V zmysle ust. § 3 ods. 1 a 2 zákona o PÚ: „Pozemkové úpravy sa vykonávajú spravidla naraz pre celé katastrálne územie, ktoré tvorí obvod pozemkových úprav. Ak to nebráni účelu pozemkových úprav alebo ak je to v záujme jeho dosiahnutia, môže sa obvod pozemkových úprav určiť inak. Obvod pozemkových úprav sa určí pri lesných pozemkoch s prihliadnutím na vlastnícke celky tak, aby tieto mohli byť vlastníkom alebo správcom, ktorým je správca lesného majetku vo vlastníctve štátu a organizácia ochrany prírody a krajiny, racionálne obhospodarované alebo prenajímané.“

V zmysle ust. § 4 ods. 2 zákona o PÚ: „Ak sa tým nezmarí účel pozemkových úprav, môžu byť z pozemkových úprav niektoré pozemky vyňaté, najmä pozemky vyhradené pre obranu štátu, vodohospodárske diela, pásma hygienickej ochrany vodných zdrojov, diaľnice, cesty, železnice, cintoríny, stavebné pozemky, dobývacie územia výhradných ložísk, chránené územia a ich ochranné pásma, archeologické lokality a významné časti územného systému ekologickej stability.“

V súlade s ust. § 4 ods. 3 zákona o PÚ: „Obvod projektu pozemkových úprav tvorí súhrn všetkých pozemkov určených na vykonanie pozemkových úprav.“

Podľa ust. § 4 ods. 4 zákona o PÚ: „Do obvodu projektu pozemkových úprav možno zahrnúť aj pozemky, ktoré svoju polohu, tvar a vlastníctvo nemenia, ak je to účelné pre vytvorenie súvislého mapového diela; postupy uvedené v prvej časti zákona sa na tieto pozemky nepoužijú.“

V zmysle ust. § 8 ods. 1 zákona o PÚ: „Okresný úrad po zhodnotení výsledkov prípravného konania, ak sa preukážu dôvody podľa § 2 ods. 1, rozhodne o nariadení pozemkových úprav podľa § 2 ods. 2 alebo rozhodne o povolení pozemkových úprav podľa § 2 ods. 3. Rozhodnutie okrem všeobecných náležitostí obsahuje

- a) určenie obvodu pozemkových úprav,
- b) určenie pozemkov, ktoré sú vyňaté z obvodu pozemkových úprav,
- c) lehotu na uskutočnenie prvého zhromaždenia účastníkov pozemkových úprav,
- d) obmedzenie účastníkov, ak bolo nariadené podľa § 26,
- e) zoznam pozemkov zahrnutých do obvodu projektu pozemkových úprav podľa § 4 ods.4,
- f) pri jednoduchých pozemkových úpravách aj skladbu a rozsah vyhotovovanej dokumentácie pozemkových úprav s odôvodnením.“

V súlade s ust. § 8 ods. 3 zákona o PÚ: „Okresný úrad v rozhodnutí podľa odseku 1 vyzve vlastníkov trvalého porastu na cudzom pozemku, aby v určenej lehote požiadali okresný úrad o zápis trvalého porastu na cudzom pozemku do registra porastov, určili hranice trvalého porastu na cudzom pozemku a preukázali vlastníctvo trvalého porastu na cudzom pozemku, ako aj oprávnenosť jeho výsadby.“

Podľa ust. § 8 ods. 7 zákona o PÚ: „Okresný úrad oznámi v rozhodnutí podľa odseku 1 predpokladaný termín schválenia vykonania projektu pozemkových úprav z dôvodu informovania nájomcov o termíne zániku nájomných vzťahov k pôvodným pozemkom.“

V zmysle ust. § 5 ods. 9 zákona o PÚ: „Fyzické osoby, právnické osoby a obce, ktoré môžu byť dotknuté pozemkovými úpravami v ich pôsobnosti alebo v ich právach, sú povinné na základe písomnej výzvy okresného úradu do 15 dní od doručenia výzvy alebo do 30 dní od právoplatnosti rozhodnutia o nariadení alebo povolení pozemkových úprav informovať okresný úrad o existujúcich zariadeniach, ktoré vlastní alebo spravujú, a plánovaných zámeroch, ktoré sa majú uskutočniť v obvode pozemkových úprav a môžu mať vplyv na konanie o pozemkových úpravách.“

V súlade ust. § 24 ods. 1 zákona o PÚ je najvyšším orgánom združenia účastníkov zhromaždenie účastníkov pozemkových úprav. Ustanovujúce zhromaždenie účastníkov zvoláva okresný úrad a obec po nariadení alebo povolení pozemkových úprav verejnou vyhláškou.

Podľa ust. § 26 ods. 1 zákona o PÚ: „Po nariadení prípravného konania až do schválenia projektu pozemkových úprav možno rozhodnúť o obmedzení účastníkov pozemkových úprav, najmä meniť spôsob využitia pozemku, zriaďovať, meniť alebo zrušiť vodohospodárske zariadenia, stavby na dotknutých pozemkoch, vinice, chmeľnice, ovocné sady, stromovú zeleň v krajine, prevádzať pozemky z poľnohospodárskeho do lesného pôdneho fondu a robiť podobné zásahy do usporiadania pôdneho fondu len so súhlasom okresného úradu. Rozsah týchto obmedzení určí okresný úrad rozhodnutím. Ak boli vykonané zmeny v rozpore s rozhodnutím o obmedzení, nemusia sa tieto zmeny v konaní o pozemkových úpravách zohľadňovať. Ak rozhodnutie o obmedzení účastníkov pozemkových úprav nie je súčasťou rozhodnutia podľa § 8, oznamuje sa verejnou vyhláškou. Obmedzenia sa nevzťahujú na vlastníkov pozemkov uvedených v § 4 ods. 4.“

V zmysle ust. § 8 ods. 4 zákona o PÚ: „Ak je menej ako 50 účastníkov konania, rozhodnutie o povolení alebo nariadení pozemkových úprav sa im doručí do vlastných rúk. V ostatných prípadoch sa rozhodnutie oznamuje verejnou vyhláškou.“

Na základe uvedených skutočností a po posúdení dôvodov na vykonanie PÚ v k. ú. Vehec správny orgán rozhodol tak, ako je uvedené vo výrokovvej časti tohto rozhodnutia.

Poučenie

Podľa ust. § 8 ods. 6 zákona o PÚ nie je proti tomuto rozhodnutiu prípustný opravný prostriedok. Proti tomuto rozhodnutiu možno podať správnu žalobu v zmysle ust. § 177 a nasl. zákona č. 162/2015 Z. z. Správny súdny poriadok v znení neskorších predpisov do dvoch mesiacov od oznámenia rozhodnutia.

Doručuje sa :

1. Účastníci konania – verejnou vyhláškou
2. Obecný úrad Vehec, Hlavná 133/32, 094 12 Vehec – úradná tabuľa a webové sídlo
3. Okresný úrad Vranov nad Topľou, pozemkový a lesný odbor, Námestie slobody 5, 093 01 Vranov nad Topľou – úradná tabuľa a webové sídlo
4. Elektronická úradná tabuľa – slovensko.sk – ústredný portál verejnej správy

Na vedomie po právoplatnosti:

Okresný úrad Vranov nad Topľou, katastrálny odbor, Námestie slobody 5, 093 01 Vranov nad Topľou

Príloha

Mapa obvodu projektu PÚ v k. ú. Vehec

Ing. Jozef Kulan
vedúci odboru

Informatívna poznámka - tento dokument bol vytvorený elektronicky orgánom verejnej moci

IČO: 00151866 Sufix: 10305

OU-VT-PLO-2023/002447-0007502/2023

6 / 7

Doručuje sa

Obec Veheč, Hlavná 133/32, 094 12 Veheč, Slovenská republika

Národná agentúra pre sieťové a elektronické služby, Ulica Kollárova 543/8, 917 01 Trnava, Slovenská republika

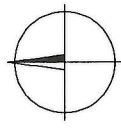
ZVEREJNENÉ DŇA:

28.2.2023

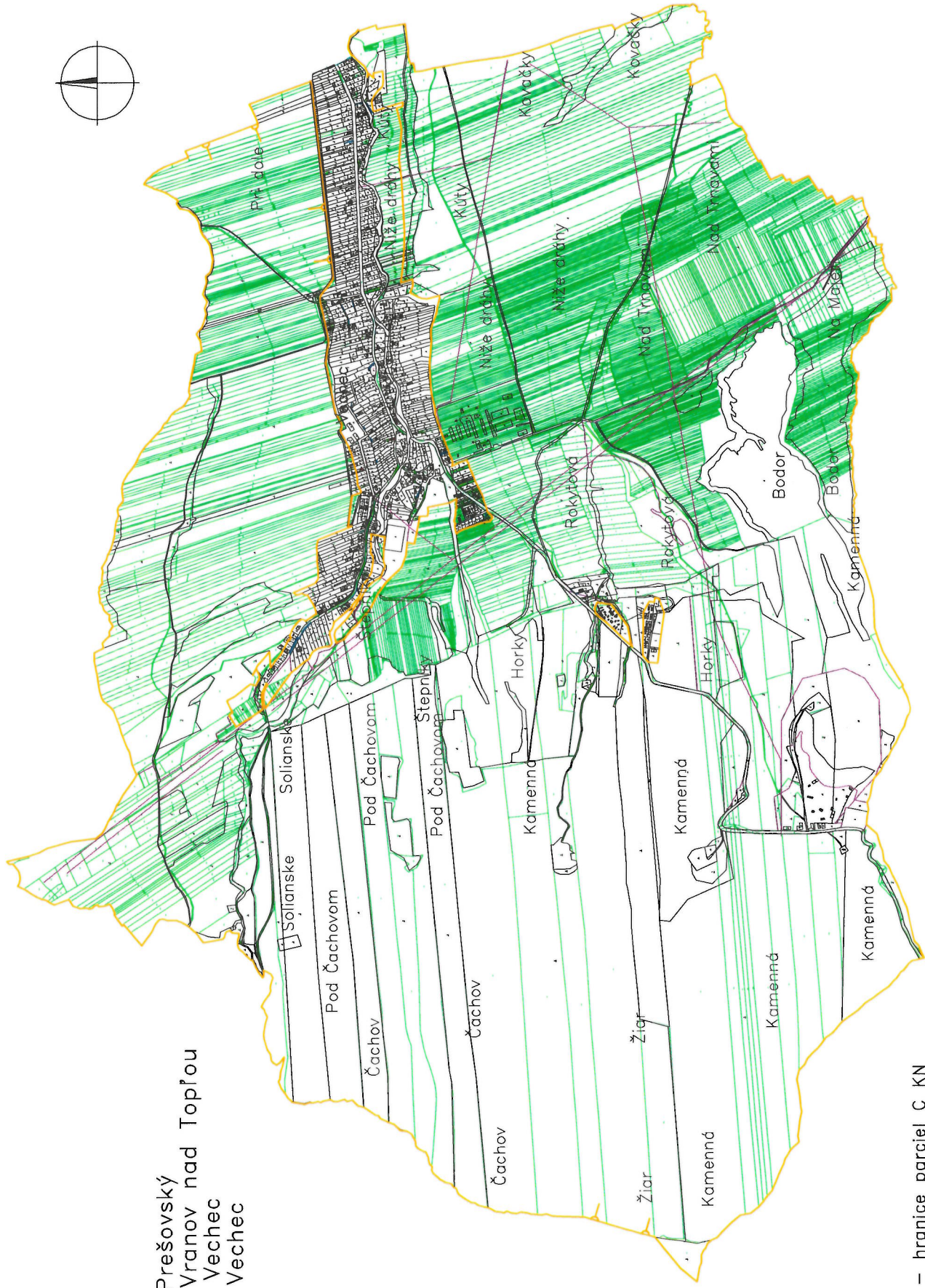
Oblasťný úrad Vrany nad Topľou
Pozemkový a lesný odbor
Námestie slobody 5
093 01 Vrany nad Topľou
-2-

ZVEREJNENÉ DŇA:

Mapa obvodu pozemkových úprav



Kraj : Prešovský
Okres : Vranov nad Topľou
Obec : Veheč
Kat.územie : Veheč



Legenda:

- hranice parciel C KN
- hranice parciel E KN
- hranica parciel obvodu pozemkových úprav

Mierka 1:25 000

OU-VT-PLO-2023/002447-0007502/2023-P001

Doložka o autorizácii

Tento listinný rovnopis elektronického úradného dokumentu bol vyhotovený podľa vyhlášky č. 85/2018 Z. z. Úradu podpredsedu vlády Slovenskej republiky pre investície a informatizáciu z 12. marca 2018, ktorou sa ustanovujú podrobnosti o spôsobe vyhotovenia a náležitostiach listinného rovnopisu elektronického úradného dokumentu.

Údaje elektronického úradného dokumentu	
Názov:	[Rozhodnutie o nariadení pozemkových úprav]
Identifikátor:	OU-VT-PLO-2023/002447-0007502/2023

Autorizácia elektronického úradného dokumentu	
Dokument autorizoval:	Jozef Kulan
Oprávnenie:	1109 Vedúci odboru okresného úradu
Zastúpená osoba:	Ministerstvo vnútra Slovenskej republiky SK IČO 00151866
Spôsob autorizácie:	kvalifikovaný elektronický podpis vyhotovený s použitím mandátneho certifikátu s pripojenou kvalifikovanou elektronickou časovou pečiatkou
Deklarovaný dátum a čas autorizácie:	27.02.2023 13:00:36 časové pásmo +01:00
Dátum a čas vystavenia kvalifikovanej časovej pečiatky:	27.02.2023 13:01:12 časové pásmo +01:00
Označenie listov, na ktoré sa autorizácia vzťahuje:	OU-VT-PLO-2023/002447-0007502/2023

Autorizácia prílohy elektronického úradného dokumentu	
Dokument autorizoval:	Jozef Kulan
Oprávnenie:	Vedúci odboru okresného úradu
Zastúpená osoba:	Ministerstvo vnútra Slovenskej republiky SK IČO 00151866
Spôsob autorizácie:	kvalifikovaný elektronický podpis vyhotovený s použitím mandátneho certifikátu s pripojenou kvalifikovanou elektronickou časovou pečiatkou
Deklarovaný dátum a čas autorizácie:	27.02.2023 13:00:36 časové pásmo +01:00
Dátum a čas vystavenia kvalifikovanej časovej pečiatky:	27.02.2023 13:01:12 časové pásmo +01:00
Označenie listov, na ktoré sa autorizácia vzťahuje:	OU-VT-PLO-2023/002447-0007502/2023-P001

Informácia o vyhotovení doložky o autorizácii

Doložku vyhotovil: JUDr. Petra Kmecová
Funkcia alebo pracovné zaradenie: Referent
Označenie orgánu verejnej moci: Okresný úrad Vranov nad Topľou
IČO: 00151866
Dátum vytvorenia doložky: 27.02.2023
Podpis a pečiatka:



A handwritten signature in blue ink, written over the official seal.