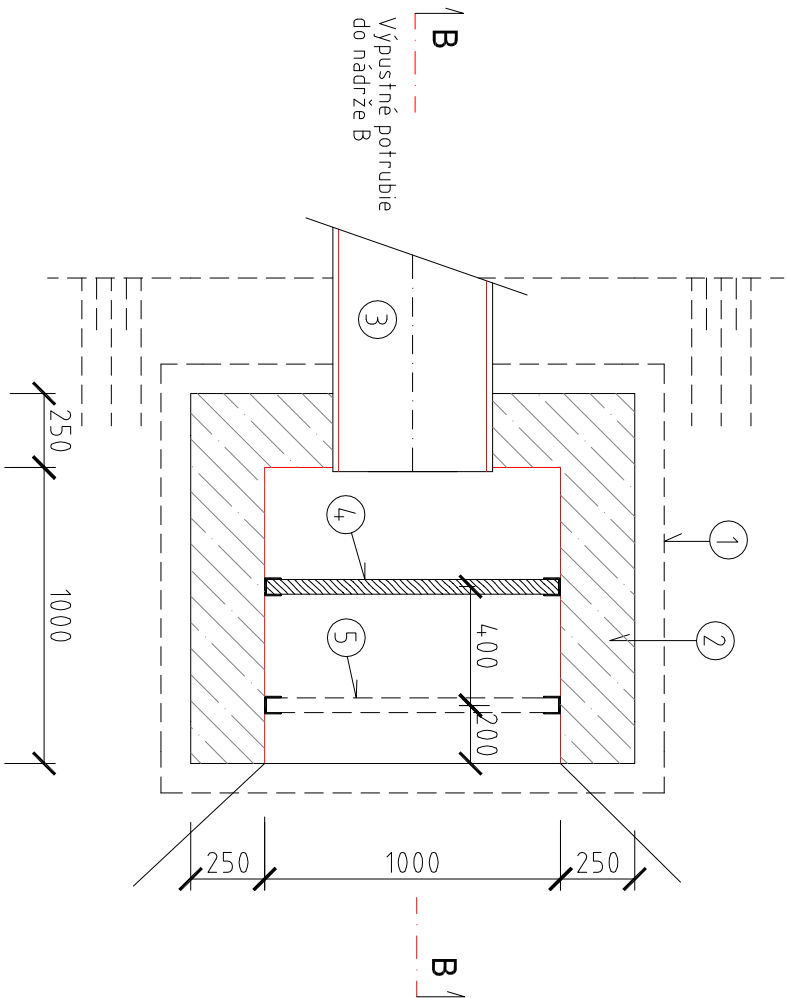
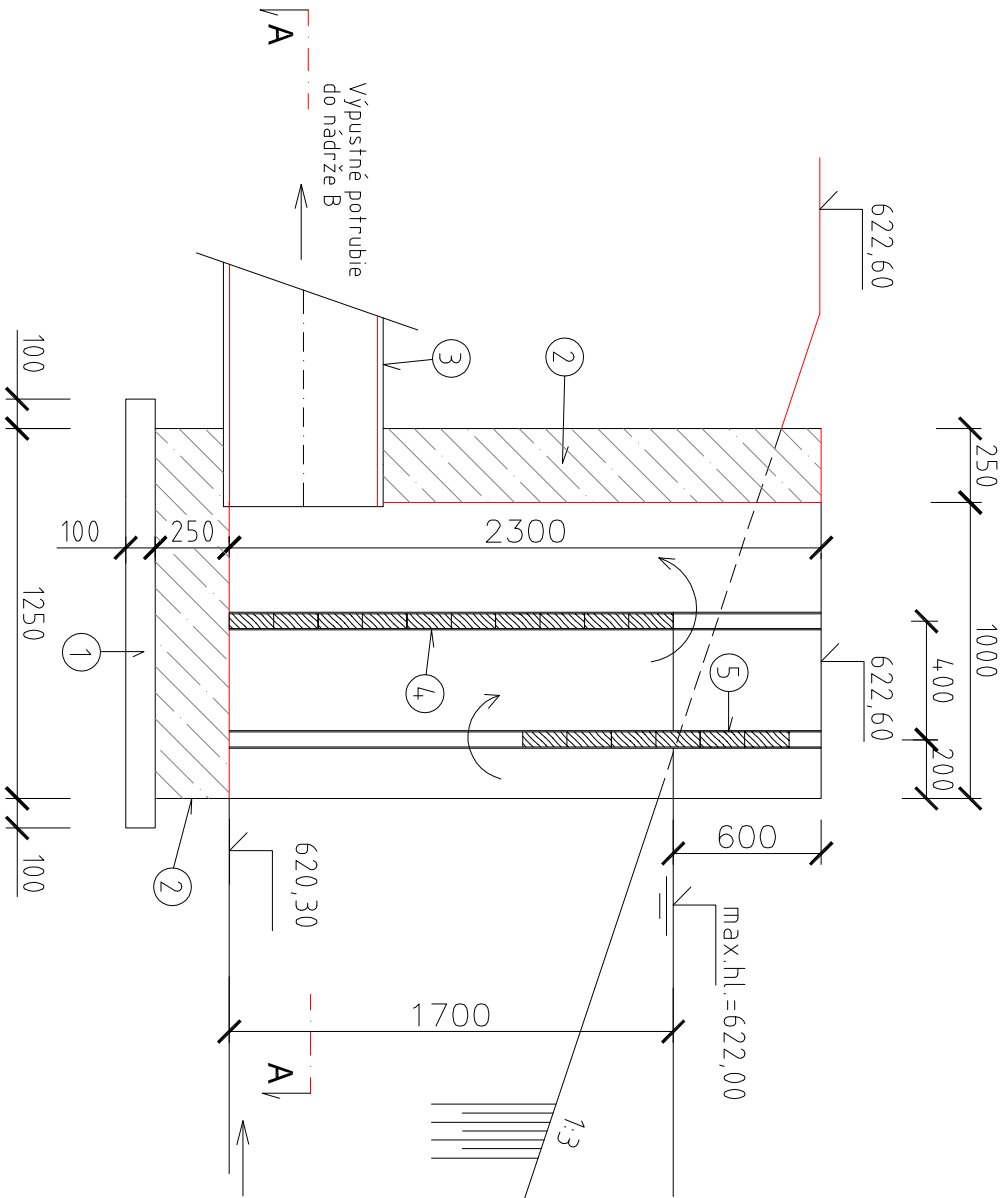


PÔDORYSNÝ REZ : A-A



REZ B-B :



LEGENDA :

OZN.	POPIS	POČET
1	ZÁKLADOVÁ DOSKA-BETÓN C15/20 S KARI SIEŤOU W6-150/150	
2	DNO A STENY-BETÓN C15/20 S KARI SIEŤOU W6-150/150	
3	VÝPUSŤNÉ POTRUBIE -PVC DN 500-dĺžka 11 m	
4	HRADÍTKO-DREVENÉ FOŠNE-šírka 1000 mm	1 ks
5	HRADÍTKO-DREVENÉ FOŠNE-šírka 1000 mm-NORNÁ STENA	1 ks

Vyracoval: Ing.Kollár		Zodp.proj: Ing.Kollár		INGPAK-H&K,s.r.o.	
Kreslil: EPSON COLOR 1520		Kraj: Žilinský		BANSKÁ BYSTRICA	
Okres: Námestovo		Dátum: 03/2021		2 A4	
Investor: Ján Tropp a spol.,Stará Bobrovecká 129,Zubrohlava		Stupeň: DSP		03/2021	
Stavba:		Číslo zák.: -		-	
NÁDRŽE MODRÉHO OKA-ZUBROHLAVA		Mierka: 1:25		-	
Príloha:		Arch.číslo:		Číslo prílohy:	
REGULAČNÝ OBJEKT B		-		5.	