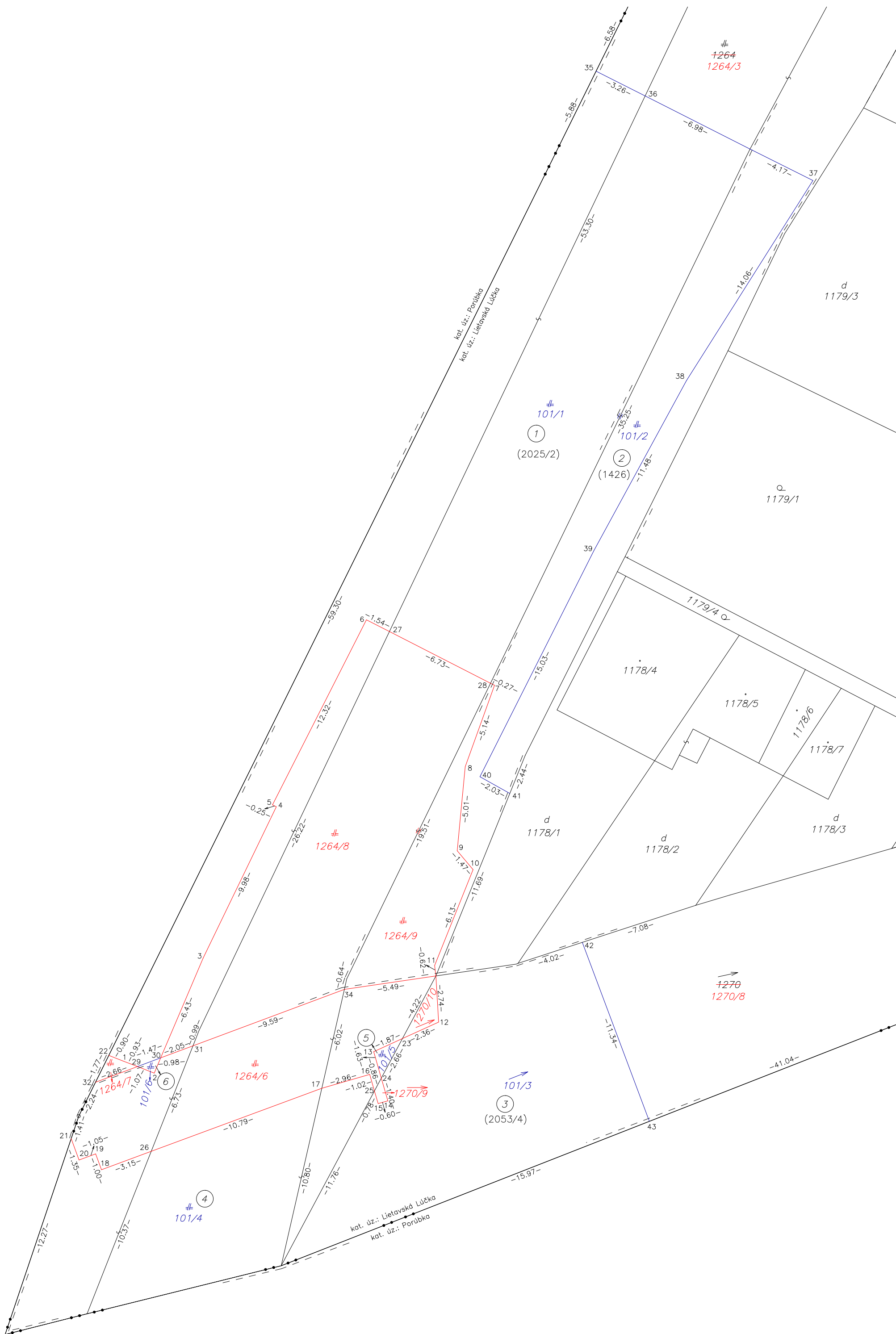


Geometrický plán je podkladom na právne úkony, keď údaje doterajšieho stavu výkazu výmer sú zhodné s údajmi platných výpisov z katastra nehnuteľností

Vyhotovitel DIBDIAKGEO, s.r.o. <i>Beňovlehotská 2131/50</i> <i>Dolný Kubín</i> <i>026 01</i> IČO: 36433756		Kraj <i>Žilinský</i>	Okres <i>Žilina</i>	Obec <i>Lietavská Lúčka</i>		
		Kat. územie <i>Lietavská Lúčka</i>	Číslo plánu <i>36433756-19-2/2019</i>	Mapový list č. <i>8-9/42</i>		
		GEOMETRICKÝ PLÁN <i>na dočasný záber nehnuteľností</i> <small>na dočasný záber nehnuteľností</small> <small>parc. č. 101/1-6</small> <i>parc. č. 101/1-6</i>				
Vyhotovil		Autorizačne overil		Úradne overil		
Dňa: <i>19.04.2019</i>	Meno: <i>Bc. Tomáš Dibdiak</i>	Dňa: <i>23.04.2019</i>	Meno: <i>Ing. Michal Dibdiak</i>	Dňa:	Číslo:	
Nové hranice boli v prírode označené železnými rúrkami, klincom v asfalte		Nóležitostami a presnosťou zodpovedá predpisom		Úradne overené podľa § 9 zákona NR SR č. 215/1995 Z.z. o geodézii a kartografii		
Záznam podrobného merania (meračský náčrt) č. 1241-2		Pečiatka a podpis		Pečiatka a podpis		
Súradnice bodov označených číslami a ostatné meračské údaje sú uložené vo všeobecnej dokumentácii						



str.1

VÝKAZ VÝMER																
Doterajší stav						Zmeny					Nový stav					
Číslo			Výmera		Druh pozemku	Diel	k parcele číslo	m ²	od parcely číslo	m ²	Číslo parcely	Výmera		Druh pozemku	Vlastník, (iná opráv. osoba) adresa, (sídlo)	
PK vložky	parcely											ha	m ²			ha
LV	KN-E	KN-C	ha	m ²								ha	m ²			
Stav právny																
2644	1426			571	orná p.	2	101/2	114			(1426		457	orná p.)	Doterajší	
1438	2025/2		1	5411	zast.pl.	1	101/1	436			(2025/2	1	4975	zast.pl.)	detto	
1578	2053/4		3	7186	vodná pl.	3	101/3	193			(2053/4	3	6827	vodná pl.)	detto	
						4	101/4	163								
						5	101/5	2								
						6	101/6	1								
						1			2025/2	436	101/1		436	zast.pl. 22	SLOVENSKÁ SPRÁVA CIEST IVSC ŽILINA	
						2			1426	114	101/2		114	zast.pl. 22	detto	
						3			2053/4	193	101/3		193	vodná pl. 11	detto	
						4			2053/4	163	101/4		163	zast.pl. 22	detto	
						5			2053/4	2	101/5		2	zast.pl. 22	detto	
						6			2053/4	1	101/6		1	zast.pl. 22	detto	
Spolu:								909		909		5	3168			
Stav podľa registra C KN																
		1264		4899	zast.pl.						101/1		436	zast.pl. 22	ako v stave právnom	
											101/2		114	zast.pl. 22	detto	
											101/4		163	zast.pl. 22	detto	
											101/5		2	zast.pl. 22	detto	
											101/6		1	zast.pl. 22	detto	
											1264/3		3827	zast.pl. 22	Doterajší	
											1264/6		102	zast.pl. 22	detto	
											1264/7		2	zast.pl. 22	detto	
											1264/8		204	zast.pl. 22	detto	
											1264/9		48	zast.pl. 22	detto	
		1270		7712	vodná pl.						101/3		193	vodná pl. 11	ako v stave právnom	
											1270/8		7515	vodná pl. 11	Doterajší	
											1270/9		1	vodná pl.	detto	

VÝKAZ VÝMER

str.2

Doterajší stav					Zmeny					Nový stav				
Číslo		Výmera		Druh pozemku	Diel	k parcele číslo	m ²	od parcely číslo	m ²	Číslo parcely	Výmera		Druh pozemku	Vlastník, (iná opráv. osoba) adresa, (sídlo)
PK vložky	parcely										ha	m ²	ha	
LV	KN-E	KN-C	ha	m ²										
										1270/10			11 3 vodná pl. 11	detto
Spolu:			1	2611							1	2611		
Legenda: kód spôsobu využívania 11 Vodný tok (prírodný – rieka, potok 22 Pozemok, na ktorom je postavená inžinierska stavba – cestná, miestna a účelová komunikácia, lesná cesta, poľná cesta, ...														
		</												

Legenda: kód spôsobu využívania 11 Vodný tok (prírodný – rieka, potok

22 Pozemok, na ktorom je postavená inžinierska stavba – cestná, miestna a účelová komunikácia, lesná cesta, poľná cesta, ...