



SLOVENSKÁ SPRÁVA CIEST

Okresný úrad Žilina
Dňa: 09. 10. 2023
0762359
2023/059073
BRI

Okresný úrad Žilina
Odbor starostlivosti o životné prostredie
Vysokoškolákov 8556/33B
010 08 Žilina

Váš list číslo/zo dňa: Naše číslo: Vybavuje/linka: Žilina:
SSC/8895/2023/6470/36817 Ing. Stankovič/ 0904 382 713 02.10.2023

Vec: Oznámenie o výrube kríkov a stromov pri ceste I/18,60,61 a 64

Slovenská správa ciest IVSC Žilina, majetkový správca ciest I. triedy, Vám zasiela oznámenie o plánovanom výrube kríkov a stromov v záreze cestného telesa v zmysle § 47 ods. 4, 7 a 8 zákona č. 543/2002 v znení neskorších predpisov:

Na úseku Žilina – Rajec – Horský prechod Kľak (v km 199,0 – 166,5,0) vo výmere cca 800 m² a stromov v počte 15 ks o. Ide všetko o kry prípadne prerezávku stromov, ktoré nebezpečne visia nad cestou, alebo prípadne zakrývajú dopravné značenie. V prípade stromov sa jedná o suché stromy prevažne jablone, s priemerom kmeňa cca 25cm, ktoré v prípade väčšej vrstvy mokrého snehu, prípadne silnejšieho vetra môžu spadnúť na cestu I/64.

- katastrálne územia obci (parc. č.): Bytčica: 1171/4
Porúbka: 2317/2, 2317/1
Poluvsie: 907/1
Rajecké Teplice: 600/1,615/1, 564/105, 564/77, 564/61, 564/63, 564/65, 564/67, 564/69, 564/106 a 626/4
Zbyňov: 1245 a 690/1
Kľače:300/2
Rajecké Lesná: 10035/2
Fačkov: 1549

Na úseku cesty I/18 Žilina - Strečno (v km 458,0 – 473,0) vo výmere cca 1 000 m². Ide všetko o kry, náletové dreviny prípadne prerezávku stromov, ktoré nebezpečne visia nad cestou, alebo prípadne zakrývajú dopravné značenie.

- katastrálne územia obci (parc. č.): Žilina: 2386, 5807/3, 5808/8 a 5808/18
Mojšová Lúčka: 618 a 619/1
Strečno: 1299/12, 1173/2, 1173/3 1173/36 a 1377

Na úseku cesty I/61 Žilina – Hranica okresov Žilina - Bytča (v km 196,0 – 185,0) vo výmere cca 600 m² a stromov v počte 10 ks. Ide všetko o kry prípadne prerezávku stromov, ktoré nebezpečne visia nad cestou, alebo prípadne zakrývajú dopravné značenie. V prípade stromov sa jedná o nebezpečne visiace stromy prevažne vrby, s priemerom kmeňa cca 25cm, ktoré v prípade väčšej vrstvy mokrého snehu, prípadne silnejšieho vetra môžu spadnúť na cestu I/61.

- katastrálne územia obci (parc. č.): Horný Hričov: 775/12, 775/47, 775/46 a 897/1
Dolný Hričov: 1417/2

Na úseku cesty I/60 Žilina (v km 0,0 – 6,0) vo výmere cca 800 m². Ide všetko o kry, náletové dreviny prípadne prerezávku stromov, ktoré nebezpečne visia nad cestou, alebo prípadne zakrývajú dopravné značenie.

- katastrálne územia obci (parc. č.): Žilina: 1600/2, 7043/11, 7043/10, 3510/502, 3316/1, 3301/1, 6028/59, 3234/4, 5387/9, 5443/1 a 6160/33

Predmetný výrub bude realizovaný z dôvodu zachovania bezpečnosti účastníkov cestnej premávky na ceste I/18,60,61 a 64.

Realizácia predmetného výrubu kríkov a stromov je plánovaná na obdobie od 06.10.2023 do 29.2.2024.

S pozdravom

PhDr. Ivan Brečka, MBA
riaditeľ IVSC Žilina

Príloha Fotodokumentácia (vyznačené lokality)

SLOVENSKÁ SPRÁVA CIEST
INVESTIČNÁ VÝSTAVBA A SPRÁVA CIEST
Martina Rázusa 104/A
010 01 ŽILINA
-1-

Riaditeľ IVSC Žilina je oprávnený konať za Slovenskú správu ciest ďalej len („SSC“) v rozsahu udeleného podpisového práva od generálneho riaditeľa, ktorý je v zmysle organizačného poriadku štatutárnym orgánom SSC.

I/64

k.ú. Bytčica



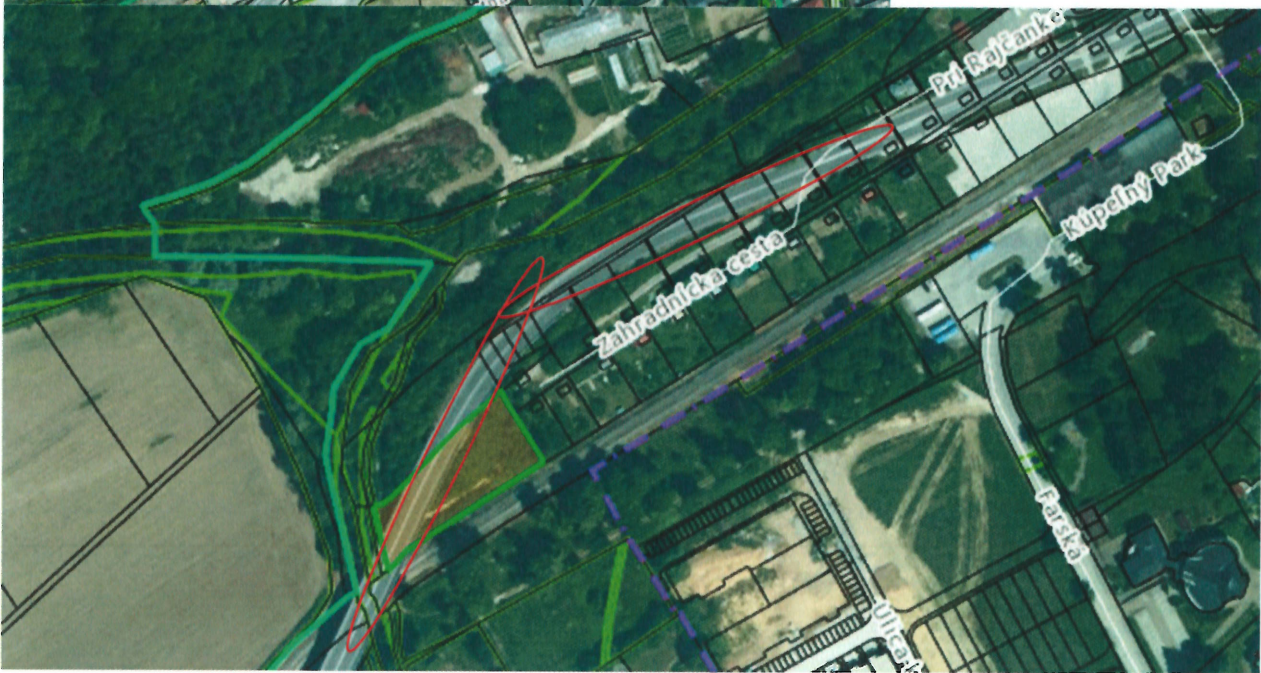
k.ú. Porúbka



k.ú. Poluvsie



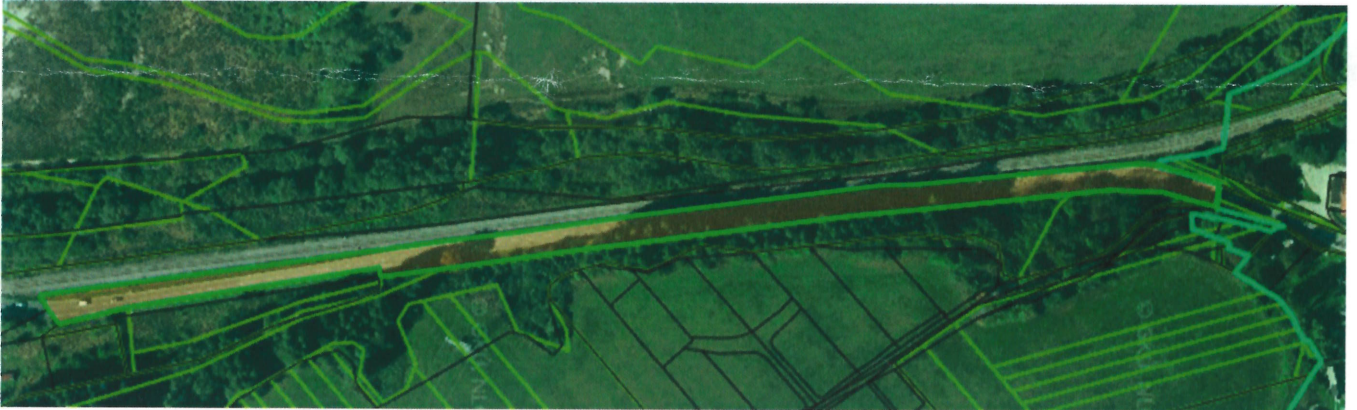
k.ú. Rajecské Teplice



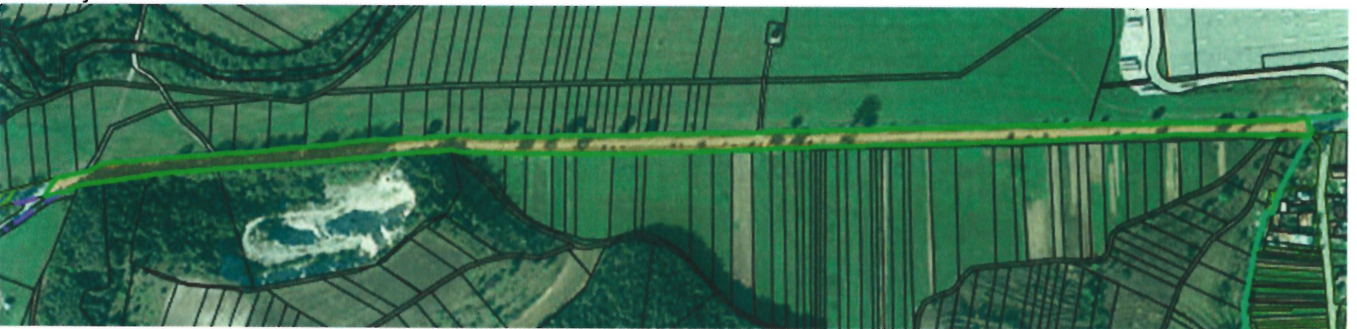
k.ú. Zbyňov



k.ú. Kláče



k.ú. Rajecká Lesná



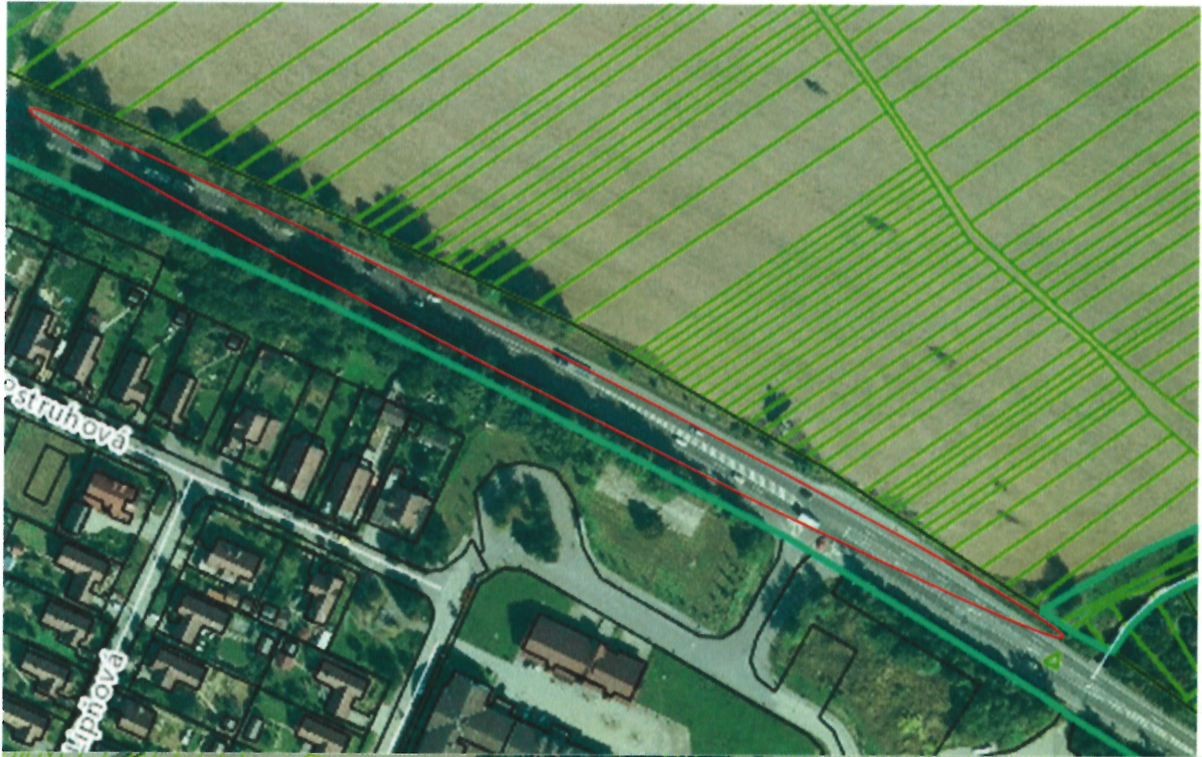
k.ú. Fačkov



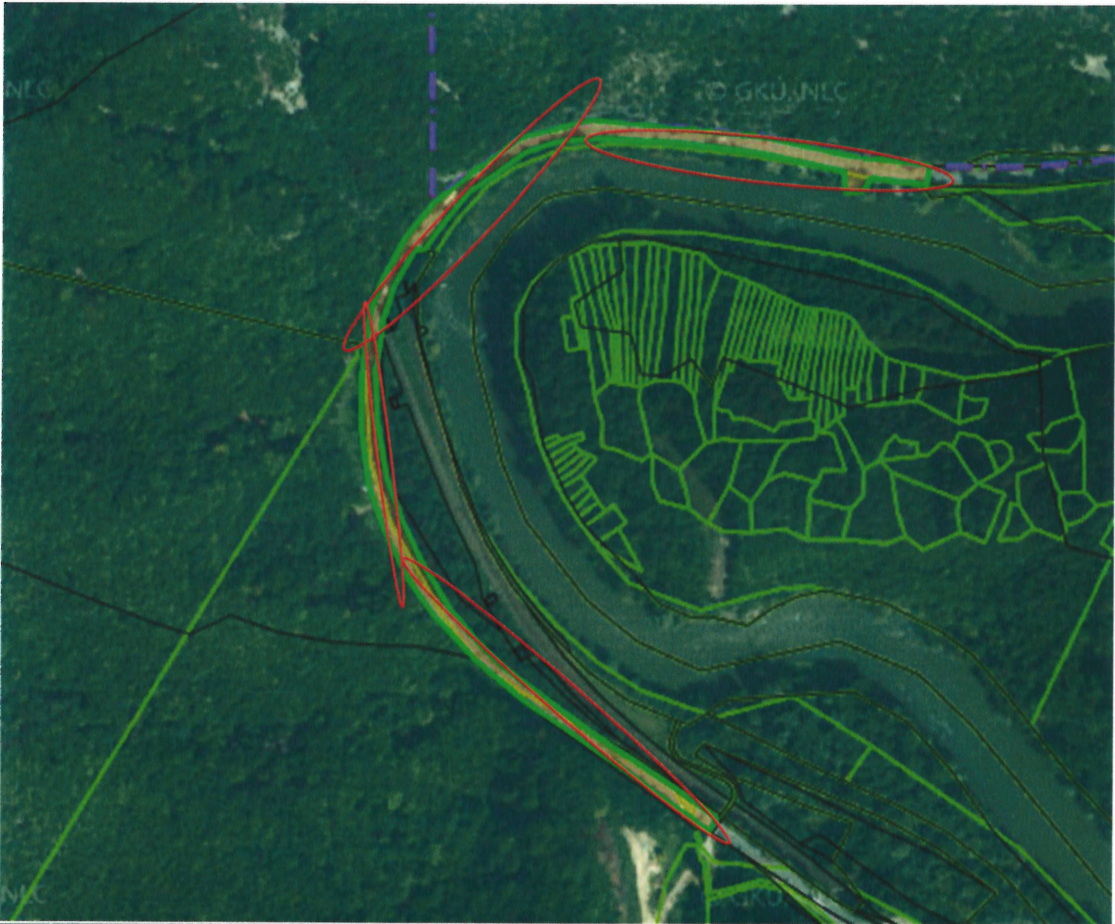
I/18
k.ú. Žilina



k.ú. Mojšová Lúčky









k.ú. Dolný Hričov



I/60
k.ú. Žilina

