

SPRACOVANIE DOKUMENTOV REGIONÁLNYCH ÚZEMNÝCH SYSTÉMOV  
 EKOLOGICKEJ STABILITY PRE POTREBY VYTVORENIA ZÁKLADNEJ  
 VÝCHODISKOVEJ BÁZY PRE REGULÁCIU NÁVRHU  
 BUDOVANIA ZELENEJ INFRAŠTRUKTÚRY

## RÚSES okresu Námestovo SÚČASNÁ KRAJINNÁ ŠTRUKTÚRA

### POLNOHOSPODÁRSKA PÓDA

- orná pôda - veľkoblková
- orná pôda - maloblková
- trvalé trávne porasty intenzívne využívané
- trvalé trávne porasty extenzívne využívané
- trvalé trávne porasty s NDV
- trvalé trávne porasty sukcesne zarastajúce
- subalpínske a alpské lúky
- ovocný sad
- záhrady

### LESNÉ POZEMKY

- ihličnaté lesy
- listnaté lesy
- zmiešané lesy
- smrekové monokultúry
- kosodrevina

### VODNÉ TOKY A PLOCHY

- vodná plocha
- vodné toky

### ZASTAVANÉ PLOCHY A NÁDVORIA

- sídelná zástavba
- rekreačné a športové areály
- záhradkárске osady

### PRÍEMYSELNÉ A DOBÝVACIE AREÁLY

- priemyselné areály a priemyselné parky
- ťažobné areály

### POLNOHOSPODÁRSKE AREÁLY

- areály poľnohospodárskych podnikov funkčné alebo so zmenenou funkciou
- areály lesných závodov

### DOPRAVNÉ ZARIADENIA

- prístav
- cesta I. triedy
- cesta II. a III. triedy
- železnica

### ZARIADENIA TECHNICKEJ INFRAŠTRUKTÚRY

- elektrické vedenia
- plynovod
- čistiarne odpadových vôd

### NELESNÁ DREVINOVÁ VEGETÁCIA

- nelesná drevinová vegetácia
- brehové porasty

### MOZAIKOVÉ ŠTRUKTÚRY

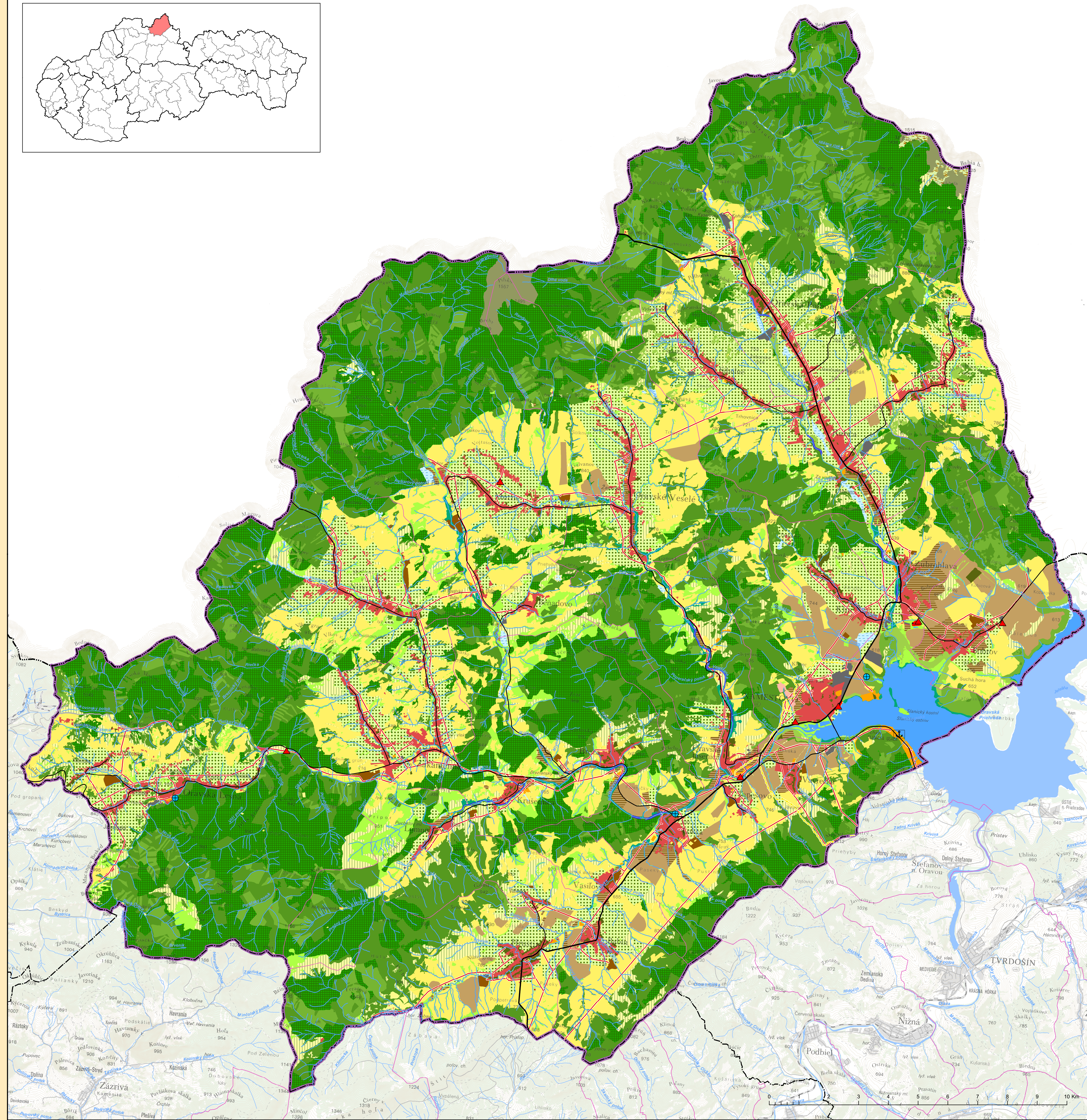
- mozaikové štruktúry s TTP, NDV so sídlom
- mozaikové štruktúry s ornou pôdou, TTP, NDV

### OSTATNÉ PLOCHY

- skládka odpadu
- podmáčaná plocha, mokraď
- hrádza

### ADMINISTRATÍVNE HRANICE

- hranica riešeného územia
- štátna hranica
- hranica okresu
- hranica základnej územnej jednotky



	SPRACOVANIE DOKUMENTOV REGIONÁLNYCH ÚZEMNÝCH SYSTÉMOV PRE POTREBY VYTVORENIA ZÁKLADNEJ VÝCHODISKOVEJ BÁZY PRE REGULÁCIU NÁVRHU BUDOVANIA ZELENEJ INFRAŠTRUKTÚRY	Mapa č. 1
	<b>RÚSES okresu Námestovo</b> <b>SÚČASNÁ KRAJINNÁ ŠTRUKTÚRA</b>	<b>1</b>
Mierka: 1 : 50 000		Rok: 2019

	Obernávrstev projektu: <b>SLOVENSKÁ AGENTÚRA ŽIVOTNÉHO PROSTREDIA, TAJOVSKÉHO 28, 975 90 BANSKÁ BYSTRICA</b>
	Zhotoviteľ dokumentu RÚSES: <b>ESPRIT SPOL. S R. O., PLETIARSKA 2, 969 01 BANSKÁ ŠTIAVNICA</b>
Projektový manažér: ESPRIT spol. s r. o.: Mgr. Ivan Zvara SAŽP: Ing. Marta Slámková	Odborný garant: ESPRIT spol. s r. o.: Mgr. Dušan Kočícky, PhD., Ing. Ivana Špilárová SAŽP: Doc. Ing. Ľubica Mirdiaková Zausková, PhD.
	Autori mapového výstupu: Mgr. Ing. Boris Ivančík František Pačout

OPERAČNÝ PROGRAM KVALITA ŽIVOTNÉHO PROSTREDIA
 
 EURÓPSKA ÚNIA Kofinancovaný fond
 
 MINISTERSTVO ŽIVOTNÉHO PROSTREDIA, STAVBY A ENERGETIKY
 
 SLOVENSKÁ AGENTÚRA ŽIVOTNÉHO PROSTREDIA

Realizované v rámci projektu OP KŽP z Kozhezného fondu.

Mapový podnik © Úrad geodézie, kartografie a katastra Slovenskej republiky  
 GIS vrstvy ochrany prírody © ŠOP SR, Banská Bystrica  
 Atlas krajiny SR © MŽP SR, Bratislava, Esprit spol. s r. o., Banská Štiavnica, 2002  
 Tematické GIS vrstvy © SAŽP OSZPEVV  
 Tematické GIS vrstvy © Esprit spol. s r. o., Banská Štiavnica