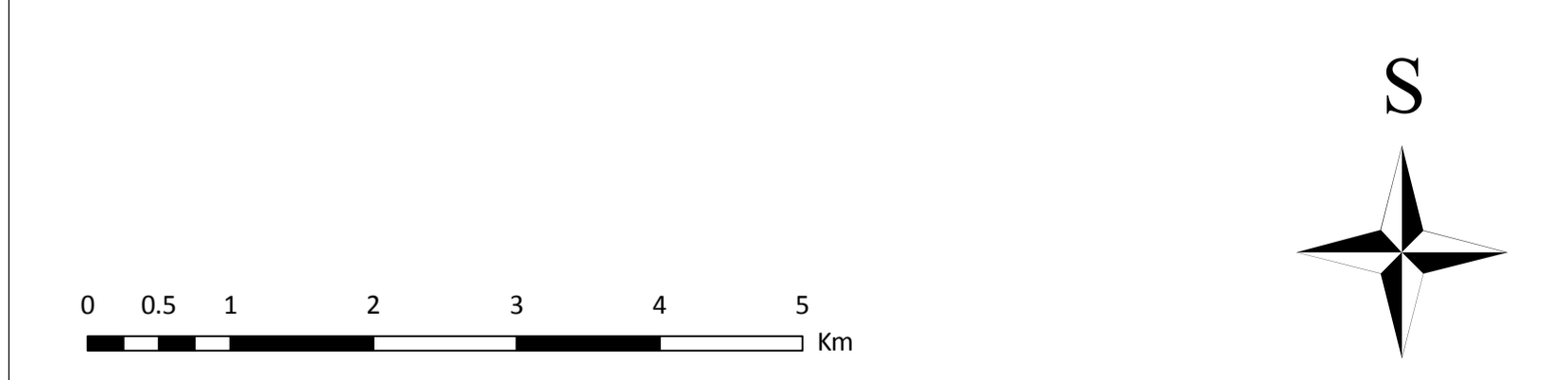
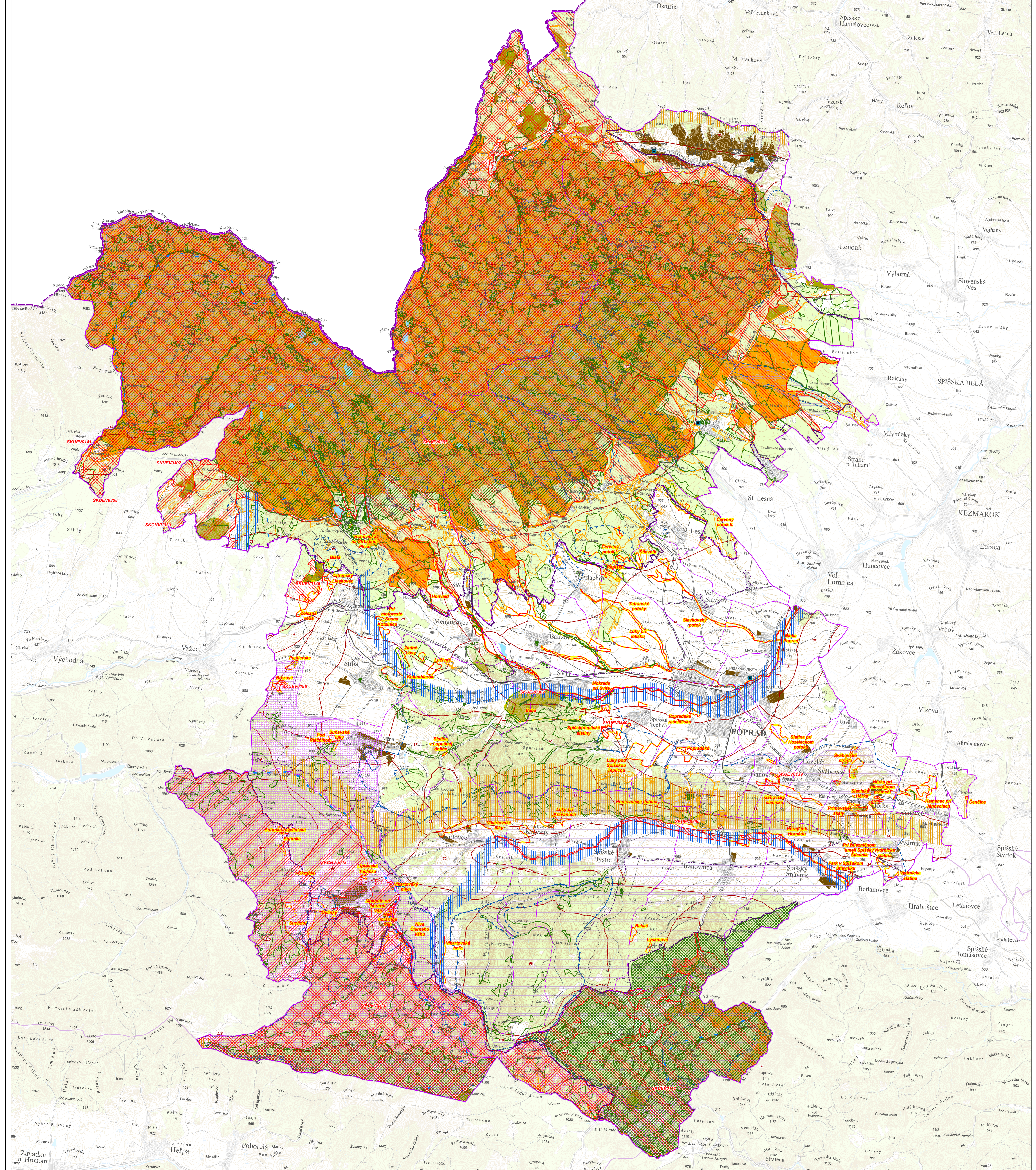


REGIONÁLNY ÚZEMNÝ SYSTÉM EKOLOGICKEJ STABILITY okresu POPRAD

PRIEMET POZITÍVNYCH PRVKOV A JAVOV

- Vysvetlivky:**
- štatná hranica
 - hranica kraja
 - hranica okresu
 - hranica katastrálneho územia
- Osobitne chránené časti prírody a krajiny**
- národný park
 - ochranné pásmo národného parku
 - národná prírodná rezervácia
 - prírodná rezervácia
 - prírodná pamiatka
 - chránený strom alebo skupina stromov
- Územia NATURA 2000**
- územie európskeho významu
 - chránené vtáčie územie
- Lokality vyhlásené podľa medzinárodných dohovorov**
- lokality RAMSAR
 - lokality UNESCO
- Priemety GN-ÚSES SR**
- biocentrum provincijného významu
 - biocentrum nadregionálneho významu
 - biokoridor nadregionálneho významu terestrický
 - biokoridor nadregionálneho významu hydrický
- Ochrana prírodných zdrojov**
- ochranný les
 - les osobného určenia
 - chránená vodohospodárska oblasť
 - ochranné pásmo prírodných lečivých zdrojov a minerálnych stolových vôd
 - ochranné pásmo vodárenského zdroja
 - povodie vodárenského toku
 - rybochovný tok
 - uznávaný zvrstik
- Ekologicky významné prvky bez legislatívnej ochrany**
- genofundová lokalita
- Reprezentatívne potenciálne geosystémy (REPES)**
- reprezentatívny potenciálny geosystém (REPES)
- Kultúro-historicky hodnotné formy využívania krajiny**
- terasové pole
 - mikrostruktúra omeľ pody (pásové polia) so znakmi pôvodného obhospodarovania
 - historická zelen
- Prvky pamiatkovej ochrany**
- mestská pamiatková rezervácia
 - pamiatková rezervácia ľudovej architektúry
 - pamiatková zóna



Zhotoviteľ: esprit	Podpora ochrany lokalít NATURA 2000 začlenením do celopriestorového systému ekologickej stability	Mapa č. 2
ESPRIT, s. r. o. Pietlarska 2, 969 27 B. Štiavnica	RÚSES POPRAD	Dátum: apríl 2013 Mierka: 1 : 50 000
Koordinátor projektu: Ing. M. Štávkov	Projektový manažér: Ing. M. Gardavský	Zodpovedný rešiteľ: Mgr. D. Kocišký, PhD.
Rešiteľ číselných úloh: RNDr. J. Šimák	Autori mapy: RNDr. J. Šimák, Ing. M. Poník	Digitálne spracovanie: Mgr. M. Píko

Spracovanie s použitím údajov: Národné lesnícke centrum, Zväzen Výskumný ústav pôdozvedčstva a ochrany pôdy, Bratislava
 Úrad geologický ústav Dionýza Šúra, Bratislava
 Úrad Prírodovedného samosprávneho kraja, Prešov
 Slovenská agentúra životného prostredia, Banská Bystrica
 Štátna ochrana prírody, Banská Bystrica
 Slovenský hydrometeorologický ústav, Bratislava
 Heperis, s. r. o., Banská Bystrica