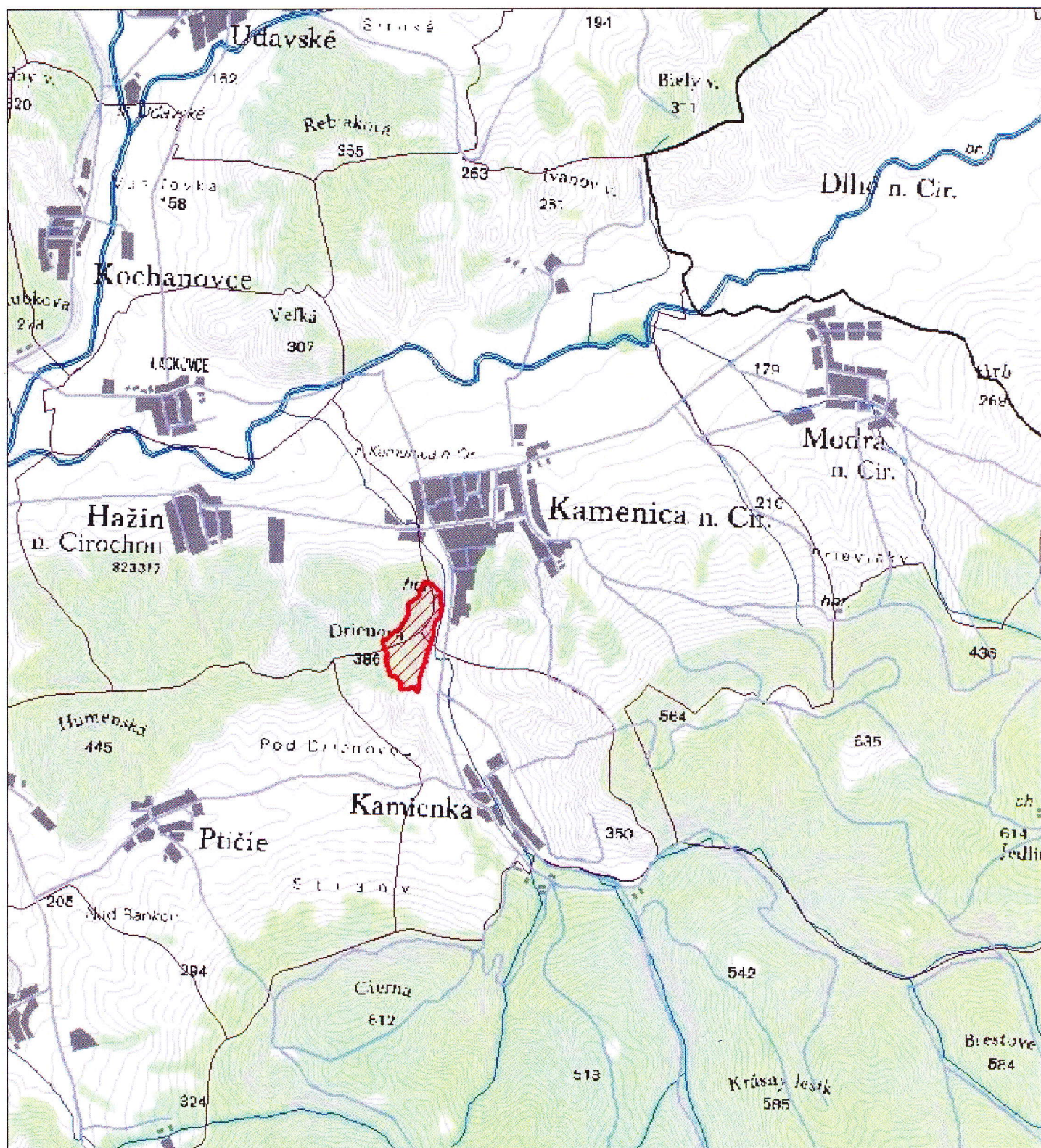









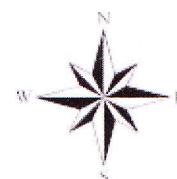
Príloha Situačný náčrt na Základnej mape Slovenskej republiky (M 1 : 50 000)



LEGENDA:

-  CHA Drieňová
-  Lesné porasty
-  Vodné toky
-  Sídla
-  Hranice katastrálnych území
-  Cesty
-  Hranica okresu Humenné

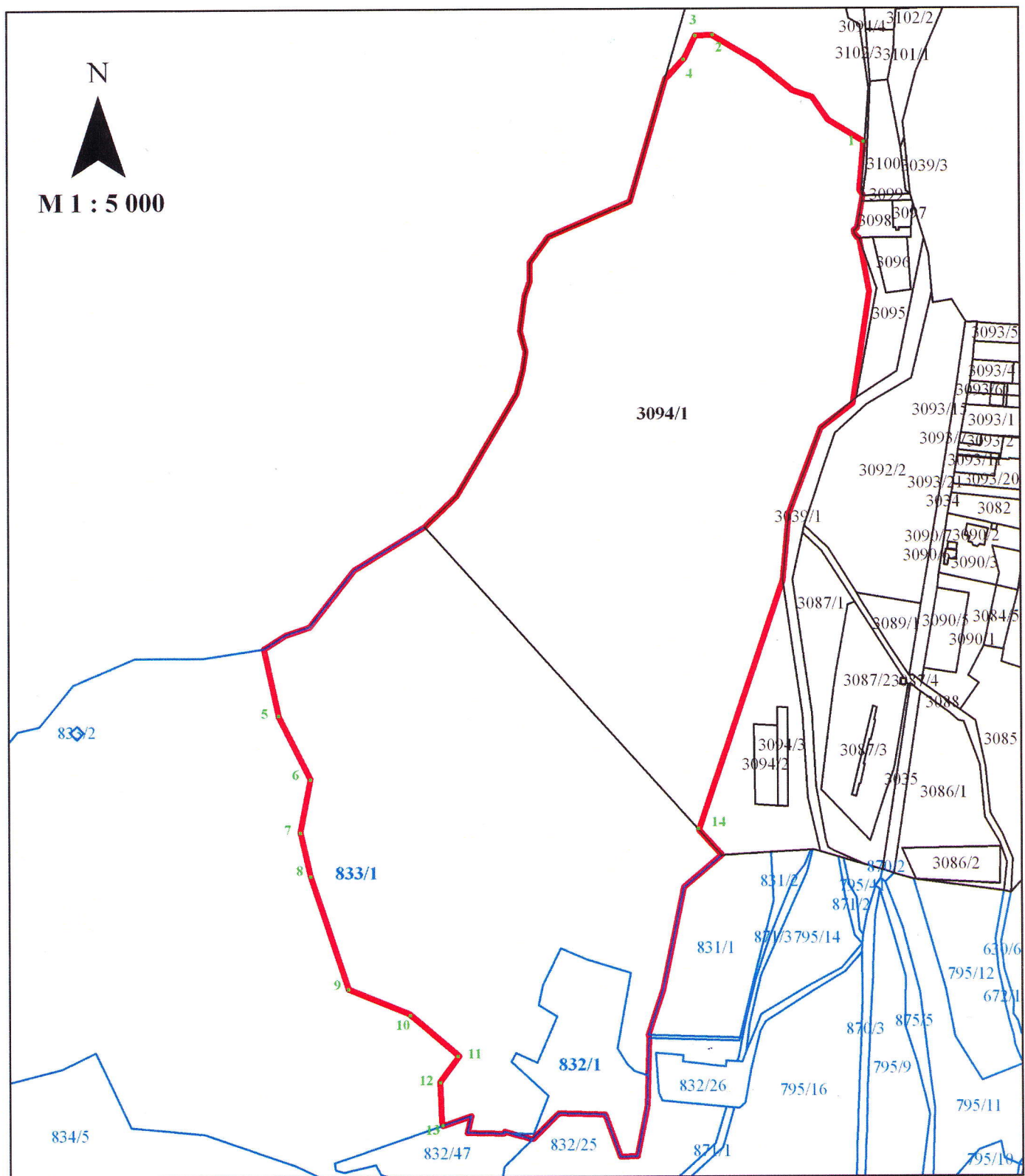
M 1 : 50 000



Mapový podklad © Úrad geodézie, kartografie a katastra SR, zmluva č. 104-24-5540/2002 zo dňa 14.10.2002  
 Tematické spracovanie © Štátna ochrana prírody SR, Banská Bystrica, S- CHKO Východné Karpaty, 2013

SVM50 © Úrad geodézie, kartografie a katastra SR, 2000, č.040/010205-AG  
 Tematické spracovanie © Štátna ochrana prírody SR, Banská Bystrica, S- CHKO Východné Karpaty, 2013

**Príloha Kópie katastrálnych máp podľa aktuálneho stavu katastra nehnuteľností s vyznačením priebehu hraníc chráneného územia**



**LEGENDA:**

- CHA Drieňová
- k. ú. Kamenica nad Cirochou (KNC)
- k. ú. Kamienka (KNC)
- Lemové body (sur. systém JTŠK)

0 250 500 Meters

Neslúži na právne úkony.

Informačný systém katastra nehnuteľností © Úrad geodézie, kartografie a katastra Slovenskej republiky;

Dátum poslednej aktualizácie: 01.07. 2013

Tematické spracovanie © Štátna ochrana prírody SR, Banská Bystrica, S- CHKO Východné Karpaty, 2013