

Štátna ochrana prírody Slovenskej republiky



Projekt ochrany chráneného stromu **Fándlyho jablň**



Spracovateľ: Ing. Hana Strašíftáková,
Správa Chránenej krajinej oblasti Malé Karpaty, Modra 2017

**PROJEKT OCHRANY
CHRÁNENÉHO STROMU A JEHO OCHRANNÉHO PÁSMA**
podľa zákona č. 543/2002 Z. z. o ochrane prírody a krajiny v znení neskorších predpisov

1. ZÁKLADNÉ ÚDAJE

Odôvodnenie vypracovania projektu ochrany, pôvodný názov chráneného stromu, právny predpis ktorým bol CHS vyhlásený

Odôvodnenie vypracovania projektu ochrany

Projekt ochrany chráneného stromu a jeho ochranného pásma (v prípade ak sa OP bude vyhlasovať podľa § 49 ods. 5 zákona) sa vypracováva z dôvodu prípravy a vydania nariadenia vlády, ktorým sa majú nanovo vyhlásiť všetky doteraz chránené stromy a zrušia sa všetky doterajšie vyhlasovacie predpisy chránených stromov a ich ochranného pásma (ak OP bolo vyhlásené podľa § 49 ods. 5 zákona). Zákonom č. 506/2013 Z. z. ktorým sa mení a dopĺňa zákon č. 543/2002 Z. z. o ochrane prírody a krajiny v znení neskorších predpisov a ktorým sa menia a dopĺňajú niektoré zákony prešla kompetencia vyhlasovať chránené stromy z okresných úradov v sídle kraja na vládu Slovenskej republiky. Riešiť každú zmenu, zrušenie alebo vyhlásenie chráneného stromu samostatným nariadením vlády by znamenalo neprimerane veľký počet právnych predpisov týkajúcich sa len chránených stromov, ktoré by museli prejsť legislatívnym procesom a byť schvaľované vládou. Vhodným riešením je vydanie jedného nariadenia vlády, ktorým sa nanovo vyhlásia všetky chránené stromy, prípadne aj ich ochranné pásma a ktorým sa súčasne zrušia všetky doterajšie vyhlasovacie predpisy o chránených stromoch.

Pôvodný názov chráneného stromu/číslo štátneho zoznamu CHS:

S 487

Právny predpis, ktorým bol chránený strom vyhlásený:

Všeobecne záväzná vyhláška Krajského úradu v Trnave č. 2/2002 z 20. augusta 2002.

Názov chráneného stromu, alebo skupiny stromov (pre nový projekt ochrany)

Fándlyho jabloň

Lokalizácia

Kraj:	Trnavský
Okres:	Trnava
Obec:	Naháč
Katastrálne územie:	Naháč

Podrobná lokalizácia popisom:

Chránený strom rastie v trávnej ploche predzáhradky pred budovou bývalej miestnej základnej školy a materskej škôlky (oproti bývalej fare – dnes Pamätný dom J. Fándlyho).

Súradnice polohy:

48.53644 17.53322

Vlastnícké vzťahy (uvedie sa vlastník, správca alebo nájomca pozemku, na ktorom sa strom nachádza)

Katastrálne územie	Parcela číslo (KNC)	Parcela číslo (KNE)	Vlastník/číslo listu vlastníctva	Správca, nájomca alebo iná oprávnená osoba
Naháč	205		Obec Naháč / 561	

Stav podľa katastra nehnuteľností

Katastrálne územie	Parcela číslo (KNC)	Druh pozemku	Druh vlastníctva	Stav KN k
Naháč	205	zastavané plochy a nádvoria	obecné	30. 10. 2017

Druh a parametre stromu (uvedú sa požadované dendrometrické údaje všetkých stromov navrhovaných na ochranu)

Druh dreveniny (slovenské meno, vedecké meno; ak sú známe, uvedú sa aj nižšie systematické jednotky)	Obvod kmeňa /cm/	Výška (meraná alebo odhadovaná *) /m/	Priemer koruny /m/	Vek (reálny alebo odhadovaný*) /roky/
jabloň domáca – bezkorunná varieta (<i>Malus domestica</i> Borkh. varietas apetala)	119	10	10	60

* podčiarknutím výrazne vyznačte jeden z použitých spôsobov získania údajov

Zdravotný stav stromu (uvedie sa stručné hodnotenie reálneho zdravotného stavu stromov navrhovaných na ochranu; poradové číslo stromu zodpovedá poradovému číslu stromu uvedenom v časti „Druh a parametre stromu“)

Strom je v pomerne dobrom zdravotnom stave. V poslednej dobe dochádza k väčšiemu usychaniu konárov 1. a 2. radu, koruna neredukovaná. Potrebné je každoročné odstraňovanie suchých konárov.

Odôvodnenie ochrany (uvedie a podrobnejšie sa popíše kultúrny, vedecký, ekologický, krajinotvorný alebo estetický význam stromov navrhovaných na ochranu)

Predmetom ochrany je jabloň domáca - bezkorunná varieta. Ide o biologickú zvláštnosť patriacu k prírodnému a kultúrnemu bohatstvu našej krajiny. Jabloň zároveň pripomína pobyt a činnosť významného slovenského buditeľa Juraja Fándlyho v obci Naháč.

V kvetoch jablone absentujú korunné lupienky a tyčinky (kvet je iba jednopohlavný – samičí), avšak kalich a plodolisty sú zmnožené. Kvety jablone sú bez korunných lupienkov veľmi nenápadné (tzv. Fándlyho „nekvitnúca“ jabloň) a vyvinuté dozreté plody sú partenokarpické – bezsemenné.

Vyhlásený chránený strom je najväčší a najstarší v obci. Tento exemplár bol rozmnožený preštepnením z pôvodných Fándlyho jedincov, ktoré v obci rástli ešte v 50-tych rokoch 20.

storočia. Vo dvore a v záhrade fary (Pamätný dom J. Fándlyho) rastú mladšie jedince tejto jablone.

Ochrana Fándlyho jablone je významná i z hľadiska zachovania genetického potenciálu tohto druhu ovocnej dreviny. Ide o ochranu dreviny celoslovenského významu rastúcu na Slovensku zrejme iba v katastrálnom území Naháč.

Genetický materiál bol odobraný v r. 2008 pracovníkmi VÚRV Piešťany – Génová banka SR.

Podmienky ochrany (na základe konkrétnych potrieb sa uvedú podmienky ochrany stromu alebo skupiny stromov)

- a) zakázaná činnosť - poškodzovanie pôdneho krytu v okolí dreviny
- poškodzovanie kôry kmeňa a olamovanie konárov
- oberanie plodov
- b) činnosť vyžadujúca súhlas - spôsob ošetrovania
- odber biologického materiálu
- c) navrhované opatrenia – pravidelný orez suchých konárov

Dokumentácia (uvedie sa citácia odbornej a inej literatúry a ostatná dokumentácia vrátane dokumentácie ochrany prírody súvisiaca s predmetným stromom)

- ERDELSKÁ, O.: Fándlyho „nekvitnúca“ jabloň vo svetle súčasnej vedy, Botanický ústav SAV, Bratislava 2001.
- Rezervačná kniha Chránený strom Fándlyho jabloň. Depon in Správa CHKO Malé Karpaty, Modra.

Ochranné pásmo podľa § 49 ods. 6 zákona

Ochranné pásmo stromu sa navrhuje podľa § 49 ods. 6 zákona č. 543/2002 Z. z. o ochrane prírody a krajiny. Je ním územie okolo chráneného stromu v plošnom priemete jeho koruny, ktorý je zväčšený o jeden a pol metra, najmenej však v okruhu 10 m od kmeňa stromu a platí v ňom primerane druhý stupeň ochrany.

Spracovateľ projektu ochrany:

Strašifťáková Hana, Ing., S-CHKO Malé Karpaty, Modra

V Modre dňa 31. 10. 2017

2. PRÍLOHY PROJEKTU OCHRANY

- Katastrálna mapa so zákresom lokalizácie stromu a jeho ochranného pásma
- Základná mapa SR (M 1:50 000)
- Výpis z katastra nehnuteľností
- Predpokladané finančné náklady na zabezpečenie ochrany chráneného stromu na roky 2018 až 2020 s vplyvom na štátny rozpočet

FÁNDLYHO JABLOŇ

Chránený strom

Katastrálna mapa: 1 : 4 265

Katastrálne územie: Naháč

Stav k roku: 2017

chránený strom: ●

ochranné pásmo:



Neslúži na právne úkony.

Informačný systém katastra nehnuteľností © Úrad geodézie, kartografie a katastra Slovenskej republiky;

Dátum poslednej aktualizácie: 2. 8. 2017.

Tematické spracovanie © Štátna ochrana prírody SR, Správa CHKO Malé Karpaty, 2017

Vyhotovila: Ing. Hana Strašíťáková

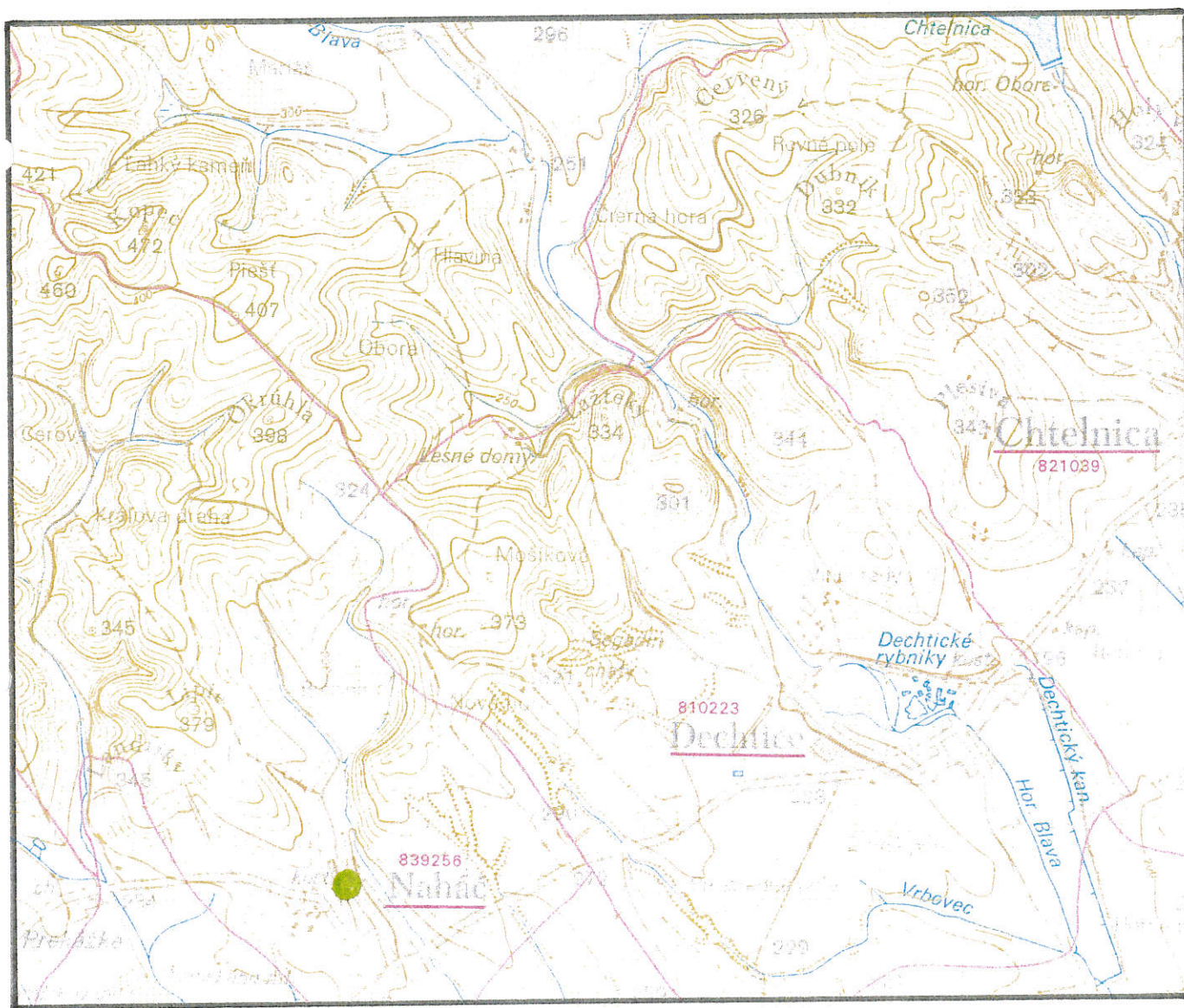
FÁNDLYHO JABLOŇ

Chránený strom

Základná mapa SR: 1 : 50 000

Katastrálne územie: Naháč

chránený strom:



SVM50 © Úrad geodézie, kartografie a katastra SR, 2000, č. 040/010205-AG

Tematické spracovanie © Štátna ochrana prírody SR, Správa CHKO Malé Karpaty, 2017

Vyhotovila: Ing. Hana Strašíftáková

Predpokladané finančné náklady na zabezpečenie ochrany chráneného stromu CHS Fándlyho jablň (S 487) na roky 2018 až 2020 s vplyvom na štátny rozpočet

Rok	Predpokladané náklady	Označenie CHS a monitoring (EUR)	Ošetrovanie CHS (EUR)	Starostlivosť o ochranné pásmo CHS (EUR)	Náklady celkom (EUR)
2018	Mzdové náklady*	-	-	-	-
	Cestovné (autobus), stravné	10	-	-	10
	Materiál vo vlastnej réžii (PHM auto, PHM krovinorez, kosačka)	30	-	-	30
	Služby (práce realizované dodávateľsky)		400	-	400
	Spolu za rok 2018	40	400	-	440
2019	Mzdové náklady*	-	-	-	-
	Cestovné (autobus), stravné	10	-	-	10
	Materiál vo vlastnej réžii (PHM auto, PHM krovinorez, kosačka)	30	-	-	30
	Služby (práce realizované dodávateľsky)		400	-	400
	Spolu za rok 2019	40	400	-	440
2020	Mzdové náklady*	-	-	-	-
	Cestovné (autobus), stravné	10	-	-	10
	Materiál vo vlastnej réžii (PHM auto, PHM krovinorez, kosačka)	30	-	-	30
	Služby (práce realizované dodávateľsky)	-	400	-	400
	Spolu za rok 2020	40	400	-	440
2018 až 2020	Spolu za roky 2018 až 2020:	120	1 200		1 420

* Mzdové náklady sú zahrnuté v Pláne hlavných úloh ŠOP SR na príslušný rok, ako mzdové prostriedky plánované každoročne na zamestnanca, zabezpečujúceho agendu chránených stromov, bez vplyvu na štátny rozpočet po vyhlásení chráneného stromu.

Úrad geodézie, kartografie a katastra Slovenskej republiky
VÝPIS Z KATASTRA NEHNUTEĽNOSTÍ

Vytvorené cez katastrálny portál

Okres: Trnava
 Obec: **NAHÁČ**
 Katastrálne územie: **Naháč**

Dátum vyhotovenia **30.10.2017**
 Čas vyhotovenia: **12:10:19**

VÝPIS Z LISTU VLASTNÍCTVA č. 561

ČASŤ A: MAJETKOVÁ PODSTATA

PARCELY registra "C" evidované na katastrálnej mape

Parcelné číslo	Výmera v m ²	Druh pozemku	Spôsob využ. p.	Umiest. pozemku	Právny vzťah	Druh ch.n.
4	2154	Zastavané plochy a nádvoria	22	1		
5/ 1	2438	Záhrady	4	1		
6	1089	Zastavané plochy a nádvoria	16	1		, 201
52	140	Zastavané plochy a nádvoria	22	1		
53	327	Zastavané plochy a nádvoria	22	1		
87/ 2	75	Zastavané plochy a nádvoria	22	1		
88/ 1	175	Ostatné plochy	37	1		
88/ 3	505	Zastavané plochy a nádvoria	22	1		
89/ 1	4540	Zastavané plochy a nádvoria	22	1		
90/ 1	5721	Zastavané plochy a nádvoria	22	1		
90/ 2	104	Zastavané plochy a nádvoria	22	1		
94/ 1	2094	Ostatné plochy	37	1		
94/ 3	2552	Záhrady	4	1		
94/ 4	214	Záhrady	4	1		
94/ 6	1583	Trvalé trávne porasty	7	1		
94/ 7	338	Zastavané plochy a nádvoria	18	1		
94/ 11	264	Trvalé trávne porasty	7	1		
94/ 12	323	Zastavané plochy a nádvoria	18	1		
193/ 1	18965	Zastavané plochy a nádvoria	22	1		
193/ 4	311	Zastavané plochy a nádvoria	18	1		
193/ 5	834	Zastavané plochy a nádvoria	22	1		
193/ 6	629	Zastavané plochy a nádvoria	22	1		
205	952	Zastavané plochy a nádvoria	16	1		109
206	842	Zastavané plochy a nádvoria	18	1		
211/ 1	794	Orná pôda	1	1		
211/ 2	756	Orná pôda	1	1		
211/ 3	820	Orná pôda	1	1		
212/ 5	239	Zastavané plochy a nádvoria	18	1		
212/ 6	909	Orná pôda	1	1		
212/ 9	4	Zastavané plochy a nádvoria	15	1		
Právny vzťah k stavbe evidovanej na pozemku 212/ 9 je evidovaný na liste vlastníctva číslo 147.						
225	805	Zastavané plochy a nádvoria	18	1		

Stavby

Súpisné číslo na parcele číslo Druh stavby Popis stavby

Druh ch.n. Umiest. stavby

Dráha stavba obchodu a služieb

- 18 - Budova technickej vybavenosti sídla (vymenníková stanica, budova na rozvod energií, čerpacia a prečerpávacía stanica, úpravňa vody, transformačná stanica a rozvodňa, budova vodojemu alebo čistiareň odpadových vôd a iné)
- 12 - Budova zdravotníckeho a sociálneho zariadenia
- 11 - Budova pre školstvo, na vzdelávanie a výskum
- 16 - Budova pre kultúru a na verejnú zábavu (múzeum, knižnica a galéria)

Kód umiestnenia stavby:

- 1 - Stavba postavaná na zemskom povrchu

ČASŤ B: VLASTNÍCI A INÉ OPRÁVNENÉ OSOBY

Por. číslo Priezvisko, meno (názov), rodné priezvisko, dátum narodenia, rodné číslo (IČO) a Spoluvlastnícky podiel miesto trvalého pobytu (sídlo) vlastníka

Účastník právneho vzťahu:

Vlastník

1 OBEC NAHÁČ, 919 06, Naháč, č. 84, SR

1 / 1

IČO :

Titul nadobudnutia	FIN.332/94-DEL. FIN.1421/94 - 14/94 Zámenná zmluva V 965/97 - 41/97 Rozhodnutia OÚ č. 27/97 o určení súp. čísel zo dňa 10.9.1997 - 95/97
Titul nadobudnutia	ROZH. zo dňa 10.11.98 ROEP 3/98
Titul nadobudnutia	Z 2945/08- Na pozemky par.č. 205, 206 a budovu ZŠ na par.č. 205: Obec Naháč, Delimitačný protokol zo dňa 30.7.2008- v.z.27/08
Titul nadobudnutia	Na parc.reg.C KN č.226/13, 226/17 - Z 2239/12 Žiadosť o zápis, Vyjadrenie SPF Bratislava TT/2012/000961 - RO2, TT/2012/00299 zo dňa 23.4.2012 - v.z.35/12

ČASŤ C: ŤARCHY

Por.č.:

1)

VECNE BREMENO podľa § 22 a nasl. zák. č. 79/1957 Zb. v spojení s § 96 ods. 4 zák. č. 251/2012 Z.z. v prospech Západoslovenská distribučná, a.s., IČO: 36 361 518, v rozsahu GP 519/2014 na pozemku parc. reg. C č. 1678, 1618, týkajúce sa elektroenergetického zariadenia 1x22 kV VN linka č. 1013 na trase Rz Smolenice - Dechtice TS13 ZSVaR - Z 5224/14 - Návrh na záznam do KN zo dňa 26.9.2014 - 276/14

Iné údaje:

- Oprava X 143/94 - 24/94
- Oprava X 161/94 - 25/94
- X 89/96 - 21/96
- X 213/97 - 39/97
- OPRAVA PRE ROEP-X 295/97 ZO DNA 17.6.1997. - 55/97
- OPRAVA PRE ROEP-X 447/97 ZO DNA 31.10.1997. - 107/97
- OPRAVA PRE ROEP X 192/98-Z 30.3.1998. - 22/98
- Žiadosť OcÚ o záznam do KN zo dňa 24.2.1999. - 7/99
- V 3160/98-Kúpna zmluva zo dňa 10.12.1998. - 72/99
- V 5665/03(parc.č.240/6) - 11/04
- Z 2260/04: Žiadosť o zrušenie zákresu v KM - parc.č.226/5 - zrušenie súpisného čísla č.1/2004/sš zo dňa 30.6.2004 -v.z.46/04
- Budova č.s.130 na par.č.6 - Z 2385/04 - Krajský pamiatkový úrad Trnava - žiadosť o zápis kultúrnych pamiatok zo dňa 6.8.2004 - 50/04
- /Na parc.č.226/5, 226/6 a 226/18: V 5540/04 - Kúpna zmluva právopl.dňa 22.12.2004/ -v.z.62/04
- /Na parc.č.88/8: V 5541/04 - Kúpna zmluva právopl.dňa 22.12.2004/ -v.z.63/04
- Chránený strom 'Fándlyho jabloň' na parc.č.205, ochranné pásmo chr.stromu v okruhu 10 m od kmeňa stromu - Z 2162/06 - Žiadosť o záznam do KN č.G2006/00038/ŠSOPaK/Kle zo dňa 11.7.2006 - 28/06, 27/08
- R 136/09 - Obvodný pozemkový úrad v Trnave, Rozhodnutie K2009/01360 právoplatné dňa 9.3.2009 - trvalé odňatie- v.z.12/09
- X 62/2017: OU-TT-KO - Protokol o oprave zákresu hranice parcely registra C č. 53 zo dňa 26.07.2017 - 80/17

- 1 Na parc.reg.C KN č. 212/5: Z 6600/14 - Žiadosť o zápis zo dňa 24.11.2014, geometrický plán č. 130/2013 úradne overený pod č. 466/2014 - 10/15
- 1 Na parc. reg. C č. 94/11, 94/12: R 210/15 - Žiadosť o zápis GP 99/2014 - 83/15
- 1 Na parc.reg.C KN č. 212/5: R 1252/15 OU TT-KO, Oprava spôsobu využívania v SPI zo dňa 1.12.2015 - 27/16

Poznámka:

Bez zápisu.