

Štátna ochrana prírody Slovenskej republiky



Projekt ochrany chráneného stromu **Lipa pri kostole v Smoleniciach**



Spracovateľ: Ing. Hana Strašíftáková,
Správa Chránenej krajiny Malé Karpaty, Modra 2017

**PROJEKT OCHRANY
CHRÁNENÉHO STROMU A JEHO OCHRANNÉHO PÁSMA**

podľa zákona č. 543/2002 Z. z. o ochrane prírody a krajiny v znení neskorších predpisov

1. ZÁKLADNÉ ÚDAJE

Odôvodnenie vypracovania projektu ochrany, pôvodný názov chráneného stromu, právny predpis ktorým bol CHS vyhlásený

Odôvodnenie vypracovania projektu ochrany

Projekt ochrany chráneného stromu a jeho ochranného pásma (v prípade ak sa OP bude vyhlasovať podľa § 49 ods. 5 zákona) sa vypracováva z dôvodu prípravy a vydania nariadenia vlády, ktorým sa majú nanovo vyhlásiť všetky doteraz chránené stromy a zrušia sa všetky doterajšie vyhlasovacie predpisy chránených stromov a ich ochranného pásma (ak OP bolo vyhlásené podľa § 49 ods. 5 zákona). Zákomom č. 506/2013 Z. z. ktorým sa mení a dopĺňa zákon č. 543/2002 Z. z. o ochrane prírody a krajiny v znení neskorších predpisov a ktorým sa menia a dopĺňajú niektoré zákony prešla kompetencia vyhlasovať chránené stromy z okresných úradov v sídle kraja na vládu Slovenskej republiky. Riešiť každú zmenu, zrušenie alebo vyhlásenie chráneného stromu samostatným nariadením vlády by znamenalo neprimerane veľký počet právnych predpisov týkajúcich sa len chránených stromov, ktoré by museli prejsť legislatívnym procesom a byť schvaľované vládou. Vhodným riešením je vydanie jedného nariadenia vlády, ktorým sa nanovo vyhlásia všetky chránené stromy, prípadne aj ich ochranné pásma a ktorým sa súčasne zrušia všetky doterajšie vyhlasovacie predpisy o chránených stromoch.

Pôvodný názov chráneného stromu/číslo štátneho zoznamu CHS:

S 465

Právny predpis, ktorým bol chránený strom vyhlásený:

Všeobecne záväzná vyhláška Krajského úradu v Trnave č. 2/2000 z 2. marca 2000.

Názov chráneného stromu, alebo skupiny stromov (pre nový projekt ochrany)

Lipa pri kostole v Smoleniciach

Lokalizácia

Kraj:	Trnavský
Okres:	Trnava
Obec:	Smolenice
Katastrálne územie:	Smolenice

Podrobná lokalizácia popisom:

Chránený strom rastie v trávinatej ploche po pravej strane prístupového chodníka do kostola. Oproti drevine je umiestnený historický kríž. Lipa je najväčšia a najmohutnejšia zo skupiny líp vysadených v trávinatej ploche pred kostolom.

Súradnice polohy:

48.50945 17.43189

Vlastnícké vzťahy (uvedie sa vlastník, správca alebo nájomca pozemku, na ktorom sa strom nachádza)

Katastrálne územie	Parcela číslo (KNC)	Parcela číslo (KNE)	Vlastník/číslo listu vlastníctva	Správca, nájomca alebo iná oprávnená osoba
Smolenice	1354	510/1	KNC – LV nezaložený KNE - Obec Smolenice / 2229	

Stav podľa katastra nehnuteľností

Katastrálne územie	Parcela číslo (KNC)	Druh pozemku	Druh vlastníctva	Stav KN k
Smolenice	1354	ostatné plochy	obecné	30. 10. 2017

Druh a parametre stromu (uvedú sa požadované dendrometrické údaje všetkých stromov navrhovaných na ochranu)

Poradové číslo stromu	Druh dreveniny (slovenské meno, vedecké meno; ak sú známe, uvedú sa aj nižšie systematické jednotky)	Obvod kmeňa /cm/	Výška (<u>meraná</u> alebo odhadovaná *) /m/	Priemer koruny /m/	Vek (reálny alebo odhadovaný*) /roky/
	lipa malolistá <i>Tilia cordata Mill.</i>	682	22,5	16	300

* podčiarknutím výrazne vyznačte jeden z použitých spôsobov získania údajov

Zdravotný stav stromu (uvedie sa stručné hodnotenie reálneho zdravotného stavu stromov navrhovaných na ochranu; poradové číslo stromu zodpovedá poradovému číslu stromu uvedenom v časti „Druh a parametre stromu“)

Drevina bola ošetrená v r. 2016.
Potrebný je pravidelný zdravotný rez i revízia striešok a revízia dutín.

Odôvodnenie ochrany (uvedie a podrobnejšie sa popíše kultúrny, vedecký, ekologický, krajnotvorný alebo estetický význam stromov navrhovaných na ochranu)

Predmetom ochrany je jeden exemplár lipy malolistej, ktorej existencia je, vzhľadom na svoj vek, ekologickú, krajnotvornú a estetickú funkciu, mimoriadne významným stromom v okrese Trnava.

Svojimi rozmermi sa zaradila na 1. miesto medzi chránené lipy okresu Trnava. Ide o drevinu, ktorá je súčasťou výsadby väčšej skupiny líp v trávinatej ploche pred miestnym kostolom.

Podmienky ochrany (na základe konkrétnych potrieb sa uvedú podmienky ochrany stromu alebo skupiny stromov)

- | |
|--|
| <p>a) zakázaná činnosť:</p> <ul style="list-style-type: none">- poškodzovanie a ničenie stromu- poškodzovanie kmeňa a kôry stromu- olamovanie konárov a zber kvetov <p>b) činnosť vyžadujúca súhlas - spôsob ošetrovania</p> |
|--|

Dokumentácia (uvedie sa citácia odbornej a inej literatúry a ostatná dokumentácia vrátane dokumentácie ochrany prírody súvisiaca s predmetným stromom)

Rezervačná kniha Chránený strom Lipa pri kostole v Smoleniciach. Depon in Správa CHKO Malé Karpaty, Modra.
--

Ochranné pásmo podľa § 49 ods. 6 zákona

Ochranné pásmo stromu sa navrhuje podľa § 49 ods. 6 zákona č. 543/2002 Z. z. o ochrane prírody a krajiny. Je ním územie okolo chráneného stromu v plošnom priemete jeho koruny, ktorý je zväčšený o jeden a pol metra, najmenej však v okruhu 10 m od kmeňa stromu a platí v ňom primerane druhý stupeň ochrany.

Spracovateľ projektu ochrany:

Strašifťáková Hana, S-CHKO Malé Karpaty, Modra

V Modre dňa 6. 11. 2017

2. PRÍLOHY PROJEKTU OCHRANY

- Katastrálna mapa so zákresom lokalizácie stromu a jeho ochranného pásma
- Základná mapa SR (M 1:50 000)
- Výpis z katastra nehnuteľností
- Predpokladané finančné náklady na zabezpečenie ochrany chráneného stromu na roky 2018 až 2020 s vplyvom na štátny rozpočet

LIPA PRI KOSTOLE V SMOLENICIACH

Chránený strom

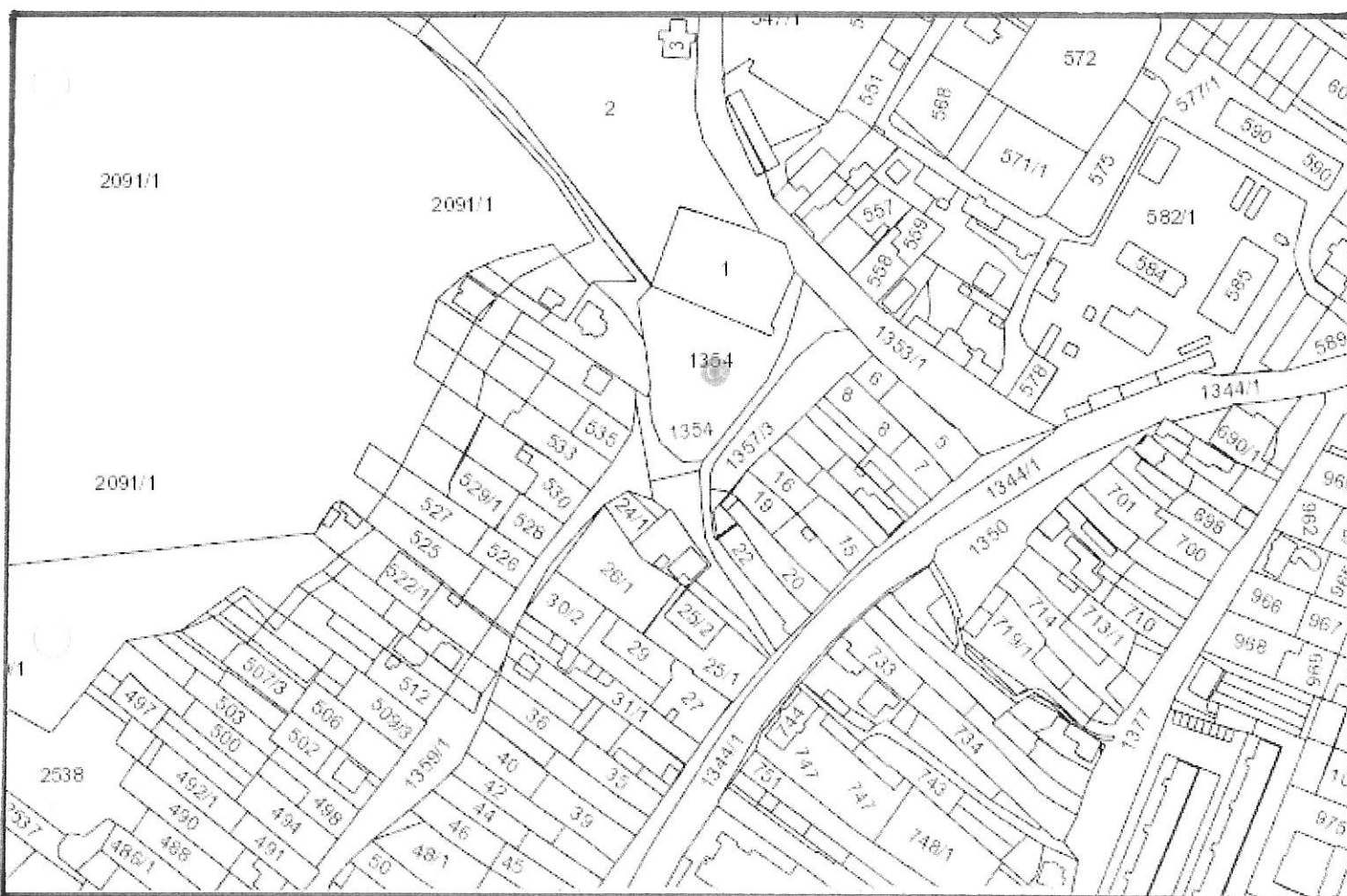
Katastrálna mapa: 1 : 4 265

Katastrálne územie: Smolenice

Stav k roku: 2017

chránený strom: ●

ochranné pásmo:



Neslúži na právne úkony.

Informačný systém katastra nehnuteľností © Úrad geodézie, kartografie a katastra Slovenskej republiky;

Dátum poslednej aktualizácie: 2. 8. 2017.

Tematické spracovanie © Štátna ochrana prírody SR, Správa CHKO Malé Karpaty, 2017

Vyhotovila: Ing. Hana Strašíťáková

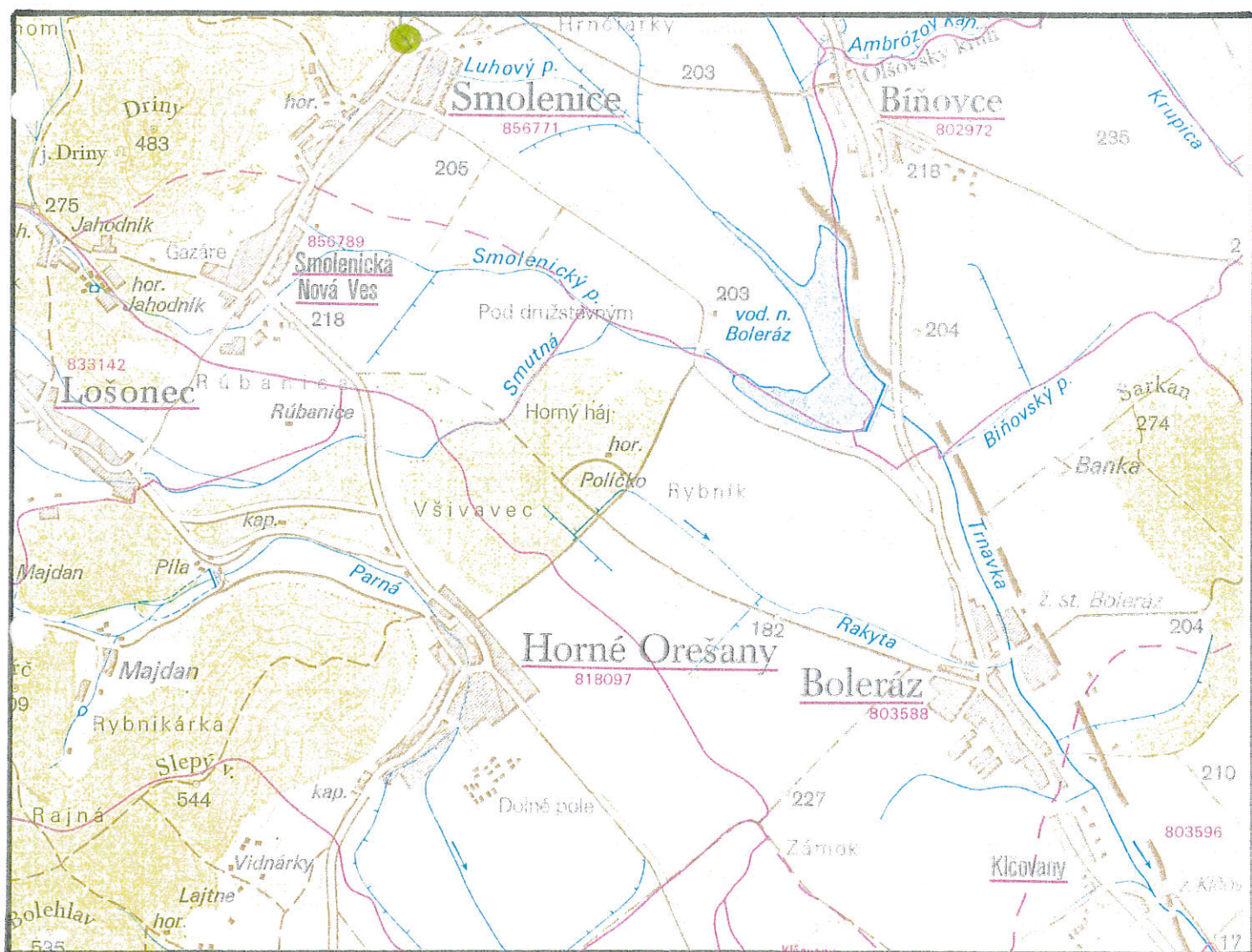
LIPA PRI KOSTOLE V SMOLENICIACH

Chránený strom

Základná mapa SR: 1 : 50 000

Katastrálne územie: Smolenice

chránený strom:



SVM50 © Úrad geodézie, kartografie a katastra SR, 2000, č. 040/010205-AG

Tematické spracovanie © Štátna ochrana prírody SR, Správa CHKO Malé Karpaty, 2017

Vyhotovila: Ing. Hana Strašifťáková

Predpokladané finančné náklady na zabezpečenie ochrany chráneného stromu **CHS Lipa pri kostole v Smoleniciach (S 465)** na roky 2018 až 2020 s vplyvom na štátny rozpočet

Rok	Predpokladané náklady	Označenie CHS a monitoring (EUR)	Ošetrovanie CHS (EUR)	Starostlivosť o ochranné pásmo CHS (EUR)	Náklady celkom (EUR)
2018	Mzdové náklady*	-	-	-	-
	Cestovné (autobus), stravné	10	-	-	10
	Materiál vo vlastnej réžii (PHM auto, PHM krovinorez, kosačka)	30	-	-	30
	Služby (práce realizované dodávateľsky)		300	-	300
	Spolu za rok 2018	40	300	-	340
2019	Mzdové náklady*	-	-	-	-
	Cestovné (autobus), stravné	10	-	-	10
	Materiál vo vlastnej réžii (PHM auto, PHM krovinorez, kosačka)	30	-	-	30
	Služby (práce realizované dodávateľsky)		400	-	400
	Spolu za rok 2019	40	400	-	440
2020	Mzdové náklady*	-	-	-	-
	Cestovné (autobus), stravné	10	-	-	10
	Materiál vo vlastnej réžii (PHM auto, PHM krovinorez, kosačka)	30	-	-	30
	Služby (práce realizované dodávateľsky)	-	500	-	500
	Spolu za rok 2020	40	500	-	540
2018 až 2020	Spolu za roky 2018 až 2020:	120	1 200		1 320

* Mzdové náklady sú zahrnuté v Pláne hlavných úloh ŠOP SR na príslušný rok, ako mzdové prostriedky plánované každoročne na zamestnanca, zabezpečujúceho agendu chránených stromov, bez vplyvu na štátny rozpočet po vyhlásení chráneného stromu.

Úrad geodézie, kartografie a katastra Slovenskej republiky
VÝPIS Z KATASTRA NEHNUTEĽNOSTÍ

Okres: **Trnava**

Vytvorené cez katastrálny portál

Obec: **SMOLENICE**

Dátum vyhotovenia: **30.10.2017**

Katastrálne územie: **Smolenice**

Čas vyhotovenia: **14:15:25**

PARCELA registra "C" evidovaná na katastrálnej mape

Parcelné číslo	Výmera v m2	Druh pozemku	Spôsob využ. p.	Umiest. pozemku	Právny vzťah	List mapy	Druh ch.n.
1354	3125	Ostatné plochy	29	1		8123	109

Legenda:

Spôsob využívania pozemku:

29 - Pozemok, na ktorom je okrasná záhrada, uličná a sídlisková zeleň, park a iná funkčná zeleň a lesný pozemok na rekreačné a poľovnícke využívanie

Druh chránenej nehnuteľnosti:

109 - Chránený strom a jeho ochranné pásmo

Umiestnenie pozemku:

1 - Pozemok je umiestnený v zastavanom území obce

List vlastníctva k danej nehnuteľnosti nezaložený

Úrad geodézie, kartografie a katastra Slovenskej republiky
VÝPIS Z KATASTRA NEHNUTEĽNOSTÍ

Okres: **Trnava**

Vytvorené cez katastrálny portál

Obec: **SMOLENICE**

Dátum vyhotovenia **30.10.2017**

Katastrálne územie: **Smolenice**

Čas vyhotovenia: **14:16:59**

PARCELA registra "E" evidovaná na mape určeného operátu

<i>Parcelné číslo</i>	<i>Výmera v m2</i>	<i>Druh pozemku</i>	<i>Počet č.UO</i>	<i>Umiest. pozemku</i>	<i>Právny vzťah</i>	<i>List mapy</i>
510/ 1	48357	Ostatné plochy	1	1		9

Legenda:

Umiestnenie pozemku:

1 - Pozemok je umiestnený v zastavanom území obce

LIST VLASTNÍCTVA č. 2229

<i>Por. číslo</i>	<i>Priezvisko, meno (názov) a miesto trvalého pobytu (sídlo) vlastníka</i>	<i>Spoluvlastnícky podiel</i>
1	OBEC SMOLENICE, SNP 52, 919 04 Smolenice	1 / 1

IČO :