

Štátna ochrana prírody Slovenskej republiky



Projekt ochrany chráneného stromu **Sekvojovec v parku v Dolnej Krupej**



Spracovateľ: Ing. Hana Strašifťáková,
Správa Chránenej krajinej oblasti Malé Karpaty, Modra 2017

**PROJEKT OCHRANY
CHRÁNENÉHO STROMU A JEHO OCHRANNÉHO PÁSMA**
podľa zákona č. 543/2002 Z. z. o ochrane prírody a krajiny v znení neskorších predpisov

1. ZÁKLADNÉ ÚDAJE

Odôvodnenie vypracovania projektu ochrany, pôvodný názov chráneného stromu, právny predpis ktorým bol CHS vyhlásený

Odôvodnenie vypracovania projektu ochrany

Projekt ochrany chráneného stromu a jeho ochranného pásma (v prípade ak sa OP bude vyhlasovať podľa § 49 ods. 5 zákona) sa vypracováva z dôvodu prípravy a vydania nariadenia vlády, ktorým sa majú nanovo vyhlásiť všetky doteraz chránené stromy a zrušia sa všetky doterajšie vyhlasovacie predpisy chránených stromov a ich ochranného pásma (ak OP bolo vyhlásené podľa § 49 ods. 5 zákona). Zákomom č. 506/2013 Z. z. ktorým sa mení a dopĺňa zákon č. 543/2002 Z. z. o ochrane prírody a krajiny v znení neskorších predpisov a ktorým sa menia a dopĺňajú niektoré zákony prešla kompetencia vyhlasovať chránené stromy z okresných úradov v sídle kraja na vládu Slovenskej republiky. Riešiť každú zmenu, zrušenie alebo vyhlásenie chráneného stromu samostatným nariadením vlády by znamenalo neprimerane veľký počet právnych predpisov týkajúcich sa len chránených stromov, ktoré by museli prejsť legislatívnym procesom a byť schvaľované vládou. Vhodným riešením je vydanie jedného nariadenia vlády, ktorým sa nanovo vyhlásia všetky chránené stromy, prípadne aj ich ochranné pásma a ktorým sa súčasne zrušia všetky doterajšie vyhlasovacie predpisy o chránených stromoch.

Pôvodný názov chráneného stromu/číslo štátneho zoznamu CHS:

S 466

Právny predpis, ktorým bol chránený strom vyhlásený:

Všeobecne záväzná vyhláška Krajského úradu v Trnave č. 4/2000 z 2. marca 2000.

Názov chráneného stromu, alebo skupiny stromov (pre nový projekt ochrany)

Sekvojovec v parku v Dolnej Krupej

Lokalizácia

Kraj:	Trnavský
Okres:	Trnava
Obec:	Dolná Krupá
Katastrálne územie:	Dolná Krupá

Podrobná lokalizácia popisom:

Chránený strom rastie na JZ okraji parku po pravej strane cestičky medzi oplotením parku a trávnatou plochou. Park je verejnosti prístupný v hodinách návštevného poriadku.

Súradnice polohy:

48.48094 17.54081

Vlastnícké vzťahy (uvedie sa vlastník, správca alebo nájomca pozemku, na ktorom sa strom nachádza)

Katastrálne územie	Parcela číslo (KNC)	Parcela číslo (KNE)	Vlastník/číslo listu vlastníctva	Správca, nájomca alebo iná oprávnená osoba
Dolná Krupá	3866/4		SR – Slovenské národné múzeum Bratislava / 107	

Stav podľa katastra nehnuteľností

Katastrálne územie	Parcela číslo (KNC)	Druh pozemku	Druh vlastníctva	Stav KN k
Dolná Krupá	3866/4	ostatné plochy	štátne	7. 12. 2017

Druh a parametre stromu (uvedú sa požadované dendrometrické údaje všetkých stromov navrhovaných na ochranu)

Druh dreveniny (slovenské meno, vedecké meno; ak sú známe, uvedú sa aj nižšie systematické jednotky)	Obvod kmeňa /cm/	Výška (meraná alebo odhadovaná *) /m/	Priemer koruny /m/	Vek (reálny alebo odhadovaný*) /roky/
sekvojovec mamutí <i>Sequoiadendron giganteum</i> Lindl. Buchholz	550	38	18	154 (vysadený v r. 1863)

* podčiarknutím výrazne vyznačte jeden z použitých spôsobov získania údajov

Zdravotný stav stromu (uvedie sa stručné hodnotenie reálneho zdravotného stavu stromov navrhovaných na ochranu; poradové číslo stromu zodpovedá poradovému číslu stromu uvedenom v časti „Druh a parametre stromu“)

Strom je v dobrom zdravotnom stave. Základný zdravotný rez bol vykonaný v r. 2016.

Odôvodnenie ochrany (uvedie a podrobnejšie sa popíše kultúrny, vedecký, ekologický, krajínovotvorný alebo estetický význam stromov navrhovaných na ochranu)

Exemplár sekvojovca mamutieho si zasluhuje pozornosť a ochranu z dôvodu svojej výnimočnej mohutnosti, veku i z dôvodu vysokej estetickej hodnoty. Je to strom mimoriadnych dimenzií. Ide o jedinečný solitér, ktorý je súčasťou výsadby pôvodnej zelene historického parku.

Podmienky ochrany (na základe konkrétnych potrieb sa uvedú podmienky ochrany stromu alebo skupiny stromov)

- zakázaná činnosť - poškodzovanie kôry
poškodzovanie koreňových nábehov a pôdneho krytu
- činnosť vyžadujúca súhlas - spôsob ošetrovania

Dokumentácia (uvedie sa citácia odbornej a inej literatúry a ostatná dokumentácia vrátane dokumentácie ochrany prírody súvisiaca s predmetným stromom)

Rezervačná kniha Chránený strom Sekvojovec v parku v Dolnej Krupej. Depon in Správa CHKO Malé Karpaty, Modra.

Ochranné pásmo podľa § 49 ods. 6 zákona

Ochranné pásmo stromu sa navrhuje podľa § 49 ods. 6 zákona č. 543/2002 Z. z. o ochrane prírody a krajiny. Je ním územie okolo chráneného stromu v plošnom priemete jeho koruny, ktorý je zväčšený o jeden a pol metra, najmenej však v okruhu 10 m od kmeňa stromu a platí v ňom primerane druhý stupeň ochrany.

Spracovateľ projektu ochrany

Strašíftáková Hana, Ing., S-CHKO Malé Karpaty, Modra

V Modre dňa 7. 12. 2017

2. PRÍLOHY PROJEKTU OCHRANY

- Katastrálna mapa so zákresom lokalizácie stromu a jeho ochranného pásma
- Základná mapa SR (M 1:50 000)
- Výpis z katastra nehnuteľností
- Predpokladané finančné náklady na zabezpečenie ochrany chráneného stromu na roky 2018 až 2020 s vplyvom na štátny rozpočet

SEKVOJOVEC V PARKU V DOLNEJ KRUPEJ

Chránený strom

Katastrálna mapa: 1 : 4 265

Katastrálne územie: Dolná Krupá

Stav k roku: 2017

chránený strom:



ochranné pásmo:



Neslúži na právne úkony.

Informačný systém katastra nehnuteľností © Úrad geodézie, kartografie a katastra Slovenskej republiky;

Dátum poslednej aktualizácie: 3. 8. 2017.

Tematické spracovanie © Štátna ochrana prírody SR, Správa CHKO Malé Karpaty, 2017

Vyhotovila: Ing. Hana Strašifťáková

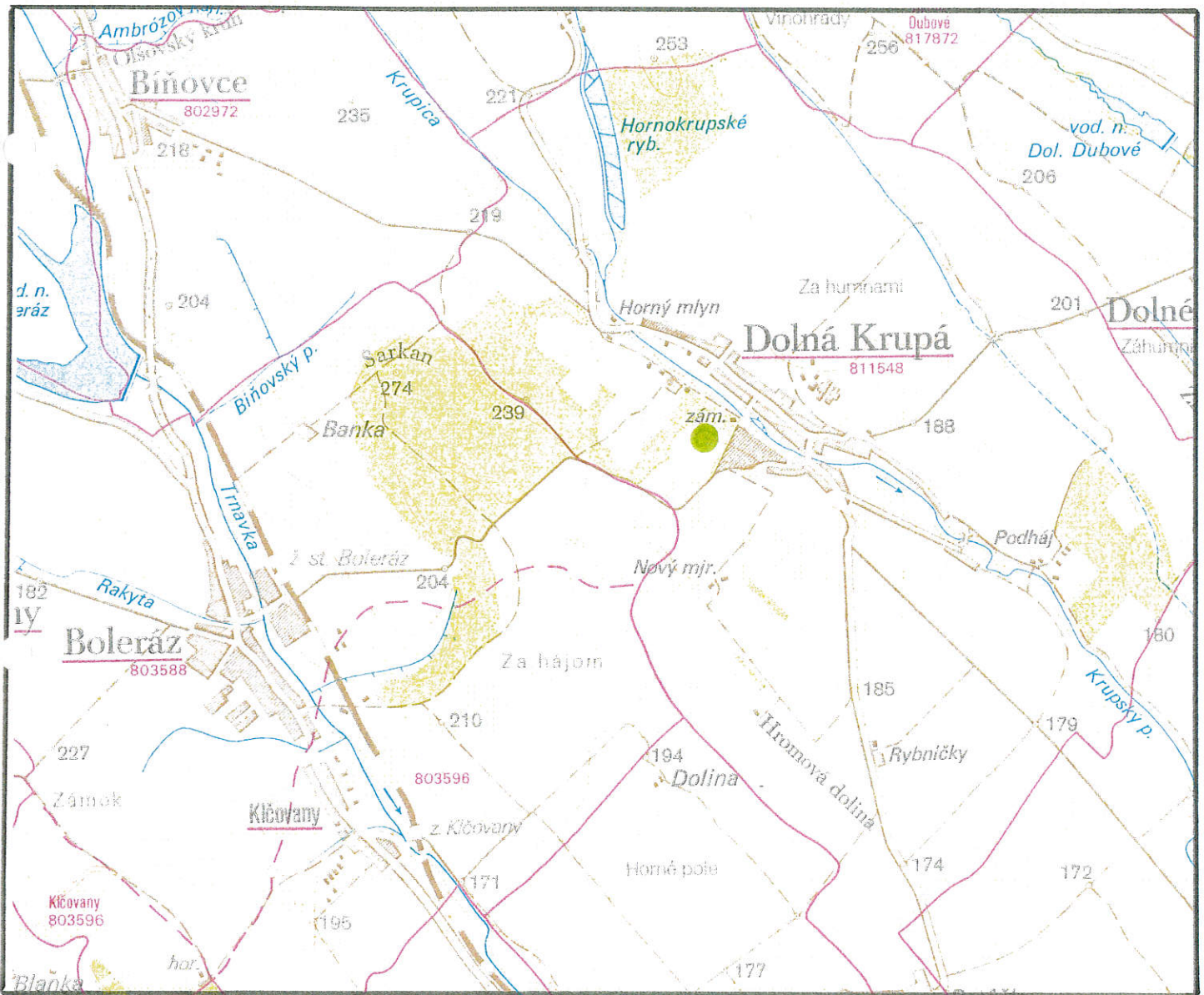
SEKVOJOVEC V PARKU V DOLNEJ KRUPEJ

Chránený strom

Základná mapa SR: 1 : 50 000

Katastrálne územie: Dolná Krupá

chránený strom :



SVM50 © Úrad geodézie, kartografie a katastra SR, 2000, č. 040/010205-AG

Tematické spracovanie © Štátna ochrana prírody SR, Správa CHKO Malé Karpaty, 2017

Vyhotovila: Ing. Hana Strašíftáková

Predpokladané finančné náklady na zabezpečenie ochrany chráneného stromu **CHS Sekvojovec v parku v Dolnej Krupej** (S 466) na roky 2018 až 2020 s vplyvom na štátny rozpočet

Rok	Predpokladané náklady	Označenie CHS a monitoring (EUR)	Ošetrovanie CHS (EUR)	Starostlivosť o ochranné pásmo CHS (EUR)	Náklady celkom (EUR)
2018	Mzdové náklady*	-	-	-	-
	Cestovné (autobus), stravné	10	-	-	10
	Materiál vo vlastnej réžii (PHM auto, PHM krovinorez, kosačka)	30	-	-	30
	Služby (práce realizované dodávateľsky)			-	
	Spolu za rok 2018	40		-	40
2019	Mzdové náklady*	-	-	-	-
	Cestovné (autobus), stravné	10	-	-	10
	Materiál vo vlastnej réžii (PHM auto, PHM krovinorez, kosačka)	30	-	-	30
	Služby (práce realizované dodávateľsky)			-	
	Spolu za rok 2019	40		-	40
2020	Mzdové náklady*	-	-	-	-
	Cestovné (autobus), stravné	10	-	-	10
	Materiál vo vlastnej réžii (PHM auto, PHM krovinorez, kosačka)	30	-	-	30
	Služby (práce realizované dodávateľsky)	-	1 000	-	1 000
	Spolu za rok 2020	40	1 000	-	1 040
2018 až 2020	Spolu za roky 2018 až 2020:	120	1 000		1 120

* Mzdové náklady sú zahrnuté v Pláne hlavných úloh ŠOP SR na príslušný rok, ako mzdové prostriedky plánované každoročne na zamestnanca, zabezpečujúceho agendu chránených stromov, bez vplyvu na štátny rozpočet po vyhlásení chráneného stromu.

VÝPIS Z KATASTRA NEHNUTEĽNOSTÍ

Vytvorené cez katastrálny portál

Okres: Trnava

Obec: DOLNÁ KRUPÁ

Katastrálne územie: Dolná Krupá

Dátum vyhotovenia 07.12.2017

Čas vyhotovenia: 09:23:14

VÝPIS Z LISTU VLASTNÍCTVA č. 107

ČASŤ A: MAJETKOVÁ PODSTATA

PARCELY registra "C" evidované na katastrálnej mape

Parcelné číslo	Výmera v m2	Druh pozemku	Spôsob využ. p.	Umiest. pozemku	Právny vzťah	Druh ch.n.
424/ 1	6365	Ostatné plochy	37	1		, 201
424/ 2	1747	Záhrady	4	1		, 201
424/ 3	315	Ostatné plochy	37	1		, 201
429/ 1	28103	Zastavané plochy a nádvoría	16	1		, 201
429/ 4	857	Ostatné plochy	37	1		, 201
429/ 8	815	Zastavané plochy a nádvoría	15	1		
PLOMBA VYZNAČENÁ NA ZÁKLADE V - 8027/2017						
429/ 9	133	Zastavané plochy a nádvoría	18	1		, 201
429/ 10	37	Zastavané plochy a nádvoría	17	1		, 201
433	741	Ostatné plochy	37	1		, 201
466/ 3	10436	Vodné plochy	11	1		, 201
3862/ 2	28960	Trvalé trávne porasty	7	1		, 201
3866/ 4	65684	Ostatné plochy	37	2		109, 201
3866/ 5	59278	Ostatné plochy	37	1		, 201

Legenda:

Spôsob využívania pozemku:

- 15 - Pozemok, na ktorom je postavená bytová budova označená súpisným číslom
- 37 - Pozemok, na ktorom sú skaly, svahy, rokliny, výmole, vysoké medze s krovím alebo kamením a iné plochy, ktoré neposkytujú trvalý úžitok
- 7 - Pozemok lúky a pasienku trvalo porastený trávami alebo pozemok dočasne nevyužívaný pre trvalý trávny porast
- 17 - Pozemok, na ktorom je postavená budova bez označenia súpisným číslom
- 4 - Pozemok prevažne v zastavanom území obce alebo v záhradkárskej osade, na ktorom sa pestuje zelenina, ovocie, okrasná nízka a vysoká zeleň a iné poľnohospodárske plodiny
- 11 - Vodný tok (prírodný - rieka, potok; umelý - kanál, náhon a iné)
- 18 - Pozemok, na ktorom je dvor
- 16 - Pozemok, na ktorom je postavená nebytová budova označená súpisným číslom

Druh chránenej nehnuteľnosti:

- 109 - Chránený strom a jeho ochranné pásmo
- 201 - Nehnuteľná kultúrna pamiatka (národná kultúrna pamiatka)

Umiestnenie pozemku:

- 2 - Pozemok je umiestnený mimo zastavaného územia obce
- 1 - Pozemok je umiestnený v zastavanom území obce

Stavby

Súpisné číslo	na parcele číslo	Druh stavby	Popis stavby	Druh ch.n.	Umiest. stavby
572	429/ 1	20	budova	201	1
	429/ 10	20	vrátnica	201	1

Legenda:

Druh stavby:

- 20 - Iná budova

Druh chránenej nehnuteľnosti:

- 201 - Nehnuteľná kultúrna pamiatka (národná kultúrna pamiatka)

Kód umiestnenia stavby:

- 1 - Stavba postavaná na zemskom povrchu

ČASŤ B: VLASTNÍCI A INÉ OPRÁVNENÉ OSOBY

Por. číslo *Priezvisko, meno (názov), rodné priezvisko, dátum narodenia, rodné číslo (IČO) a Spoluvlastnícky podiel miesta trvalého pobytu (sídlo) vlastníka*

Účastník právneho vzťahu: **Vlastník**

1 SR - SLOVENSKÉ NÁRODNÉ MÚZEUM BRATISLAVA, Vajanského nábrežie 2, Bratislava, SR

1 / 1

IČO :

Titul nadobudnutia **Zmluva o prevode správy majetku štátu SKZ/12/2000 zo dňa 29.2.2000 - 96/00**

Titul nadobudnutia **Z 6901/14 - Žiadosť o zápis, Potvrdenie OcÚ č.748/2014 zo dňa 10.12.2014, GP č.61/2014 - 67/15**

ČASŤ C: ŤARCHY

Bez zápisu.

Iné údaje:

Krajský úrad životného prostredia Trnava - Žiadosť o vykonanie zmeny zo dňa 22.7.2004 - Z 2263/04 - 99/04
Z 2385/04 - Krajský pamiatkový úrad Trnava, národná kultúrna pamiatka, Žiadosť o zápis kultúrnych pamiatok zo dňa 6.8.2004 - 142/04

Chránený strom ' Sekvojovec' na parc.reg. C č. 3866/4, ochranné pásmo chráneného stromu v okruhu 10 m od kmeňa stromu - Z 2019/07 - Žiadosť o záznam do KN č.OÚŽP-G2007/00017/ŠSOPaK/Kle zo dňa 8.6.2007 - 159/07
X 200/09 - Rozhodnutie o oprave chyby právopł.dňa 22.3.2010 - 60/10

Z 4220/09 - Zápis GP č.239/98 - v.z.61/10

Z 587/2017 - Pamiatkový úrad SR, Žiadosť zn. PUSR-2017/97-3/6021/BRO o aktualizáciu zápisu zo dňa 25.1.2017 - 152/17

Z 3116/2017 - Pamiatkový úrad SR, Rozhodnutie č. PUSR-2017/97-11/31684/BRO o vyhlásení za národnú kultúrnu pamiatku právopł.dňa 17.5.2017 - 383/17

Poznámka:

Bez zápisu.