

RÚSES okresu Vranov nad Topľou NÁVRH R-ÚSES A EKOSTABILIZAČNÝCH OPATRENÍ

EKOSTABILIZAČNÉ OPATRENIA

- E2 – zvýšiť podiel nelesnej drevinovej vegetácie
- E10 – celoplošne vylúčiť použitie chemických prípravkov, minerálnych hnojív a hnojivca
- E21 – stabilizovať zosuvné územia a zabezpečiť monitoring
- E22 – zabezpečiť výsadbu izoláčnej hygienickej vegetácie
- E23 – zosúladiť ťažbu nerastných surovín s ochranou prírody a ochranou vúd
- E24 – monitorovať a sanovať environmentálne záťaže
- E27 – zosúladiť rekreačné aktivity s ochranou prírody

HYDROEKOLOGICKÉ OPATRENIA

- H2 – monitorovať kvalitu povrchových vúd, eliminovať vypúšťanie odpadových vúd
- H3 – zrealizovať opatrenia na zlepšenie kvality povrchových vúd

PROTIEROZNE A PROTIPOVODNOVÉ OPATRENIA

- P2 – zamedzovať vytváraníu nepriepustných plóch
- P6 – realizovať agrotechnické protierozné opatrenia, v najexponovanejších lokalitách zatravníť
- P13 – previesť lesy hospodárske na lesy s ochrannou funkciou

MANAŽMENTOVÉ OPATRENIA PRE PRVKY RÚSES

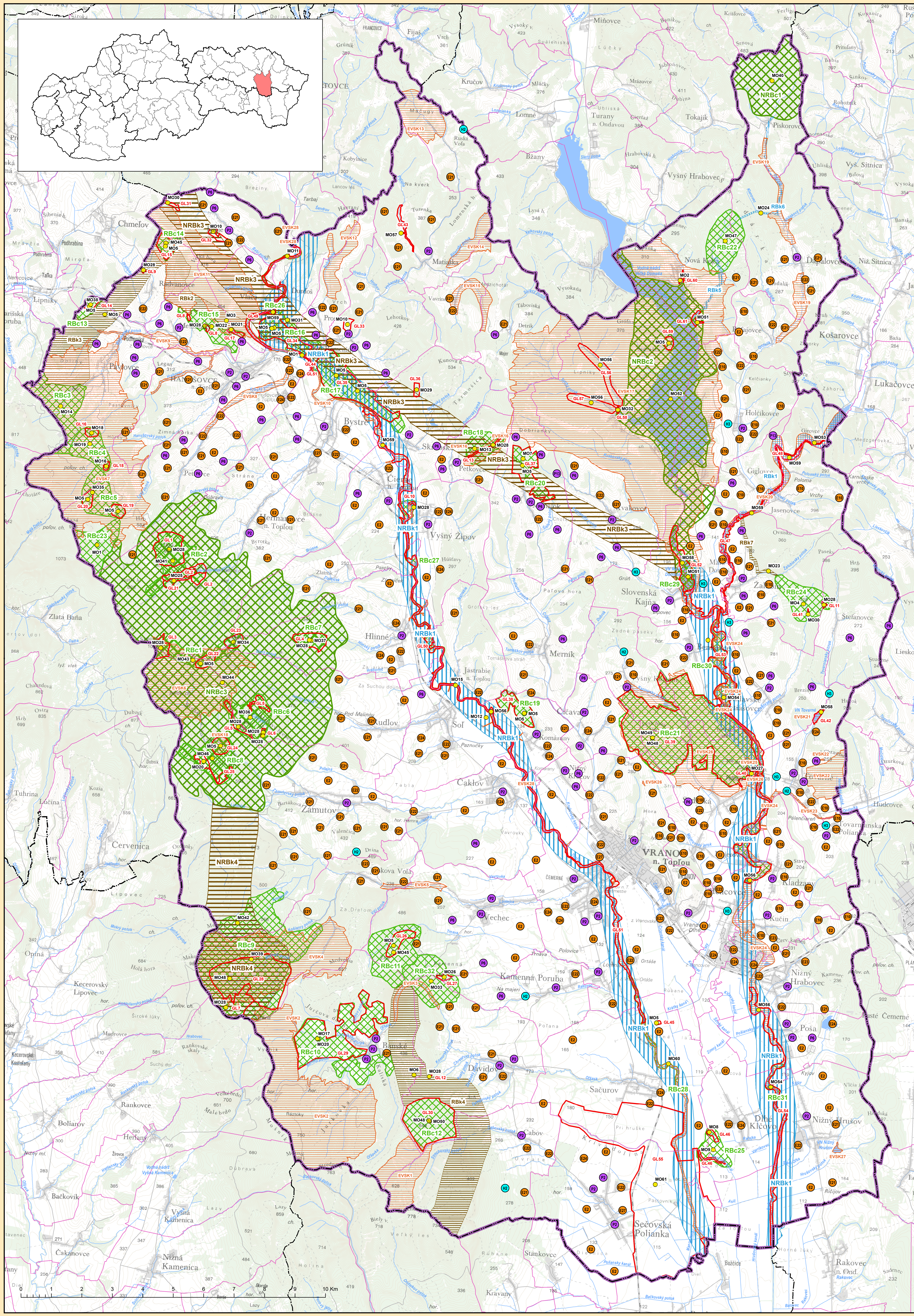
- skupina manažmentových opatrení (viď textová časť)

NAVROVANÉ PRVKY RÚSES

- biocentrum nadregionálneho významu
- biocentrum regionálneho významu
- biokoridor nadregionálneho významu – terestrický
- biokoridor nadregionálneho významu – hydrický
- biokoridor regionálneho významu – terestrický
- biokoridor regionálneho významu – hydrický
- ekologicky významný segment krajiny
- genofondová lokalita

ADMINISTRATÍVNE HRANICE

- hranica riešeného územia
- hranica kraja
- hranica okresu
- hranica základnej územnej jednotky



	SPRACOVANIE DOKUMENTOV REGIONÁLNYCH ÚZEMNÝCH SYSTÉMOV EKOLOGICKEJ STABILITY PRE POTREBY VYTVORENIA ZÁKLADNEJ VÝCHODISKOVEJ BÁZY PRE REGULÁCIU NÁVRHU BUDOVANIA ZELENEJ INFRAŠTRUKTÚRY	Mapa č. 5
	<h2>RÚSES okresu Vranov nad Topľou</h2>	
Merka: 1 : 50 000	<h3>NÁVRH R-ÚSES A EKOSTABILIZAČNÝCH OPATRENÍ</h3>	
SLOVENSKÁ AGENTÚRA ŽIVOTNÉHO PROSTREDIA SZĽAVANOVSKÝ NÁSTROJ	Objednávateľ projektu: SLOVENSKÁ AGENTÚRA ŽIVOTNÉHO PROSTREDIA, TAJOVSKÉHO 28, 975 00 BANSKÁ BYSTRICA	
esprit	Zhotoviteľ dokumentu RÚSES: ESPRIT SPOL. S R. O., PLETIARSKA 2, 969 01 BANSKÁ ŠTIAVNICA	
Projektový manažér: ESPRIT spol. s r. o.: RNDr. Ivan Zvara SAŽP: Ing. Marta Slámková	Odborný garant: ESPRIT spol. s r. o.: Mgr. Dušan Kočičky, PhD., Ing. Ivana Špilárová SAŽP: Doc. Ing. Ľubica Mirdiaková Zaušková, PhD.	Autori mapového výstupu: Mgr. Ing. Boris Ivančík František Paczelt Ing. Renáta Rákayová
OPERAČNÝ PROGRAM KVALITA ŽIVOTNÉHO PROSTREDIA EURÓPSKA ÚNIA Kohézny fond MINISTERSTVO ŽIVOTNÉHO PROSTREDIA SLOVENSKEJ REPUBLIKY		
Realizované v rámci projektu OP KŽP z Kohézneho fondu.		
Mapový podklad © Úrad geodézie, kartografie a katastra Slovenskej republiky GIS vrstvy ochrany prírody © ŠOP SR, Banská Bystrica Atlas krajiny SR © MŽP SR, Bratislava, Esprit spol. s r. o., Banská Štiavnica, 2002 Tematické GIS vrstvy © SAŽP OSŽPEVV Tematické GIS vrstvy © Esprit spol. s r. o., Banská Štiavnica		