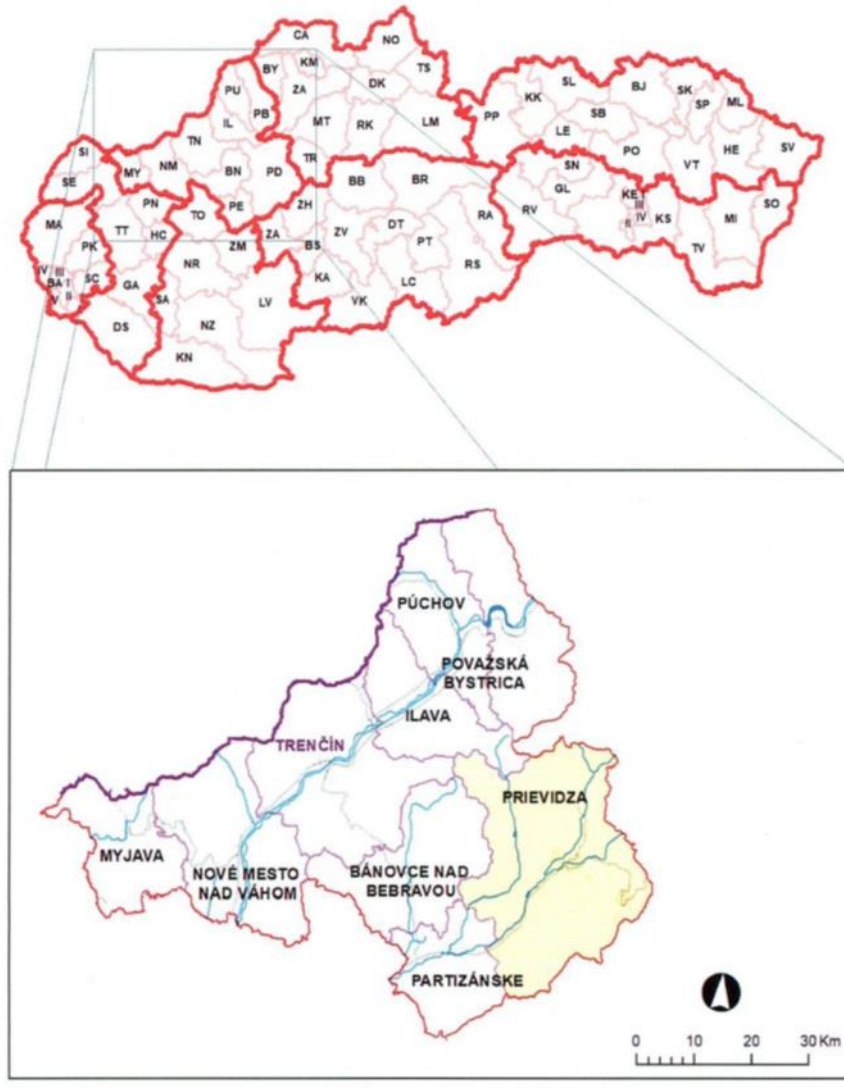


Analýza územia okresu Prievidza z hľadiska možných mimoriadnych udalostí

november 2023

Geografická charakteristika územia



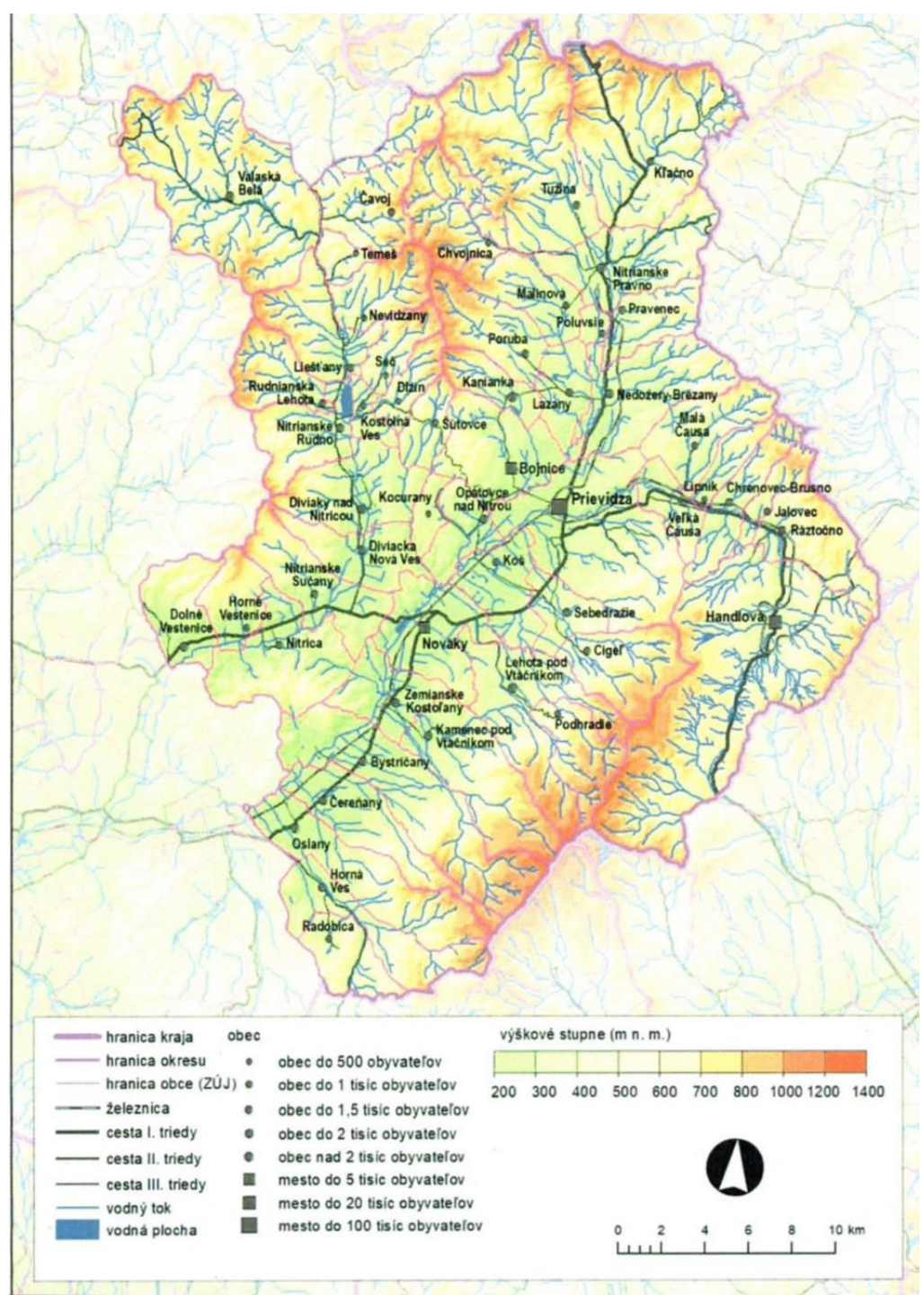
Okres Prievidza patrí do územného obvodu Trenčianskeho kraja. Územie okresu sa rozprestiera na Hornej Nitre, na rozhraní bývalého Západoslovenského a Stredoslovenského kraja.

Susedí s okresmi :

- Partizánske (juhozápadný smer),
- Bánovce nad Bebravou (západný smer),
- Trenčín (severovýchodný smer),
- Ilava (severozápadný smer),
- Žilina (severný smer),
- Martin (severný smer),
- Turčianske Teplice (severovýchodný smer),
- Žiar nad Hronom (východný smer),
- Žarnovica (juhovýchodný smer).

Hranica s okresmi Žilina, Martin a Turčianske Teplice tvorí administratívnu hranicu medzi územnými obvodmi krajov Žilina a Trenčín, hranica s okresom Žiar nad Hronom a Žarnovica, tvorí administratívnu hranicu medzi územnými celkami krajov Banská Bystrica a Trenčín.

Výškový profil okresu Prievidza



Chránené územia na území okresu Prievidza

Názov	Poloha	Rozloha celkom/okres PD
CHKO Ponitrie	Pohorie Vtáčnik Pohorie Trábeč	37 665,4 ha 13 392,4 ha
CHKO Strážovské vrchy	Pohorie Strážovské vrchy Magura	30 979 ha 3 127 ha
PR Biela skala	Nová Lehota, Cigeľ	115,90 ha
PR Buchlov	Čereňany, Oslany	103,6 ha
PR Makovište	Kamenec pod Vtáčnikom	24,11 ha
PR Temešská skala	Temeš, Čavoj	57,93 ha
SPR Rysia	Valaská Belá	3 ha
NPR Vtáčnik	Kamenec pod Vtáčnikom, Lehota pod Vtáčnikom, Kľak	245,62 ha 85,69 ha
NPR Veľká skala	Bystričany	59,20 ha
NPR Vyšehrad	Vyšehradné, Jasenovo	46,65 ha 28,36 ha
NPR Rokoš	Diviacka Nová Ves, Diviaky nad Nitricou, Nitrianske Rudno, Nitrianske Sučany, Uhrovské Podhradie, Omastiná	460, 41 ha 232,05 ha
PP Hradisko	Prievidza - Hradec	1,71 ha
PP Kobylince	Prievidza - Malá Lehôtka	2,51 ha
PP Končitá	Kamenec pod Vtáčnikom	1 ha
PP Prielom Nitrice	Valaská Belá	6,8 ha
PP Sivý kameň	Podhradie	13,80 ha
NPP Prepoštská jaskyňa	Bojnice	0,5 ha ochranné pásmo
PP Vestenická medvedia jaskyňa	Horné Vestenice	
PP Jaskyňa Katka Valaská Belá	Valaská Belá - Sondorovci	
PP Bojnická hradná jaskyňa	Bojnice	

Hospodárska charakteristika územia

V okrese Prievidza prevláda hospodárske zameranie na:

- chemický priemysel,
- banský priemysel – hlbinná ťažba hnedého uhlia, (ukončenie ťažby k 31.12.2023)
- potravinársky priemysel,
- strojársky priemysel,
- energetický priemysel, (ukončenie výroby k 31.12.2023)
- priemysel výroby stavebných hmôt,
- stavebný priemysel,
- špeciálny stavebný priemysel,
- poľnohospodárstvo – rastlinná výroba a živočíšna výroba,
- zdravotníctvo,
- gumárenský priemysel,
- doprava,

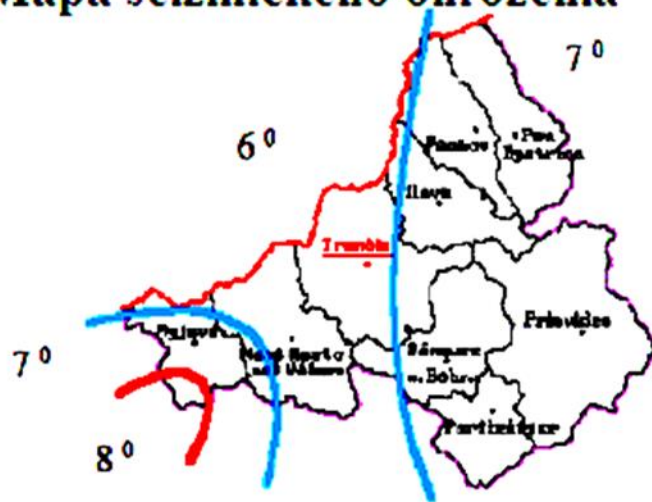
Ohrozenie mimoriadnymi javmi poveternostného a klimatického charakteru

- a) vietor
- b) teplotné extrémny (horúčavy, mrazy)
- c) búrky a privalové dažde
- d) inverzia
- e) hmly
- f) snehové lavíny
- g) snehové kalamity
- h) námrazy a poľadovice

Oblasti možného ohrozenia svahovými deformáciami a seizmickou činnosťou

- a) **svahové deformácie** - zosuvy pôdy, skál, pokles pôdy, prepady dutín (kamenné lavíny) – vrátane udalostí spôsobených ľudskou činnosťou (v oblastiach postihnutých banskou činnosťou)
- b) **seizmická činnosť**

Mapa seizmického ohrozenia



Aj keď horná Nitra nepatrí v rámci Slovenska medzi najaktívnejšie zóny, seizmológovia tu zemetrasenia zaznamenali aj v minulosti. Posledné zemetrasenie bolo dňa 28. 1. 2021 otrasy cítili ľudia v Handlovej, Prievidzi, Sebedraží, Cigli, Novákoch či Bojniciach. Zemetrasenie malo lokálne magnitúdo 3,1. Hĺbka jeho ohniska bol a približne tri kilometre.

Oblasti možného ohrozenia povodňami , oblasti možného ohrozenia v prípade porušenia vodnej stavby (vrátane odkalísk) 1/2

a) povodne

Podľa povodňového plánu zabezpečovacích prác správcu povodia, Slovenského vodohospodárskeho podniku, Správa povodia hornej Nitry Topolčany:

1. rieka Nitra

Dĺžka toku 168,400 km, v správe závodu v km 76,920 - 168,400.

Charakteristika toku:

Pozdĺžny sklon sa pohybuje nad 0,7 ‰. Tok je z väčšej časti neupravený. Upravené úseky majú charakter čiastkových úprav, ktoré boli vykonané z hľadiska ochrany zvlášť ohrozených úsekov.

Neupravené úseky: Dno zapustené 2-3 m do terénu, v horných úsekoch cca 1 m. Šírka koryta sa pohybuje v rozmedzí 15-20 m. Sklon svahov nerovnomerný. Brehy sú nestabilné so silným vegetačným porastom.

2. rieka Nitrica:

Dĺžka toku je 51,600 km. Celý tok je v správe povodia hornej Nitry Topolčany.

Charakteristika toku:

Od km 0,00-15,00 je tok nížinný a od km 15,00-35,20 tok silne krivolaký horský. Tok Nitrica preteká okresmi Prievidza a Partizánske.

V km 28,00-29,400 sa nachádza priehrada Nitrianske Rudno.

Oblasti možného ohrozenia povodňami , oblasti možného ohrozenia v prípade porušenia vodnej stavby (vrátane odkalísk) 2/2

3. rieka Handlovka:

Dĺžka toku je 30,550 km. Celý tok patrí pod správu povodia hornej Nitry Topoľčany a nachádza sa v okrese Prievidza.

Charakteristika toku:

Tok nie je ohradzovaný z časti upravený. Úpravy sú prevedené na prietok Q 100 s pozdĺžnym sklonom 4 ‰. Charakter toku je bystrinný.

Vodné stavby na území okresu Prievidza

Vlastník vodnej stavby/prevádzkovateľ	Názov vodnej stavby	kategória	TBD/technicko bezpečnostný dohľad
SVP, š. p., OZ Piešťany	Vodná stavba Nováky: VN Nitrianske Rudno na Nitrici Hať horná na Nitre Hať dolná na Nitre AN Nováky	II.	SVP, š. p., OZ Piešťany
	AN Kanianka (na toku Ruch)	IV.	SVP, š. p., OZ Piešťany
	AN Brezany		SVP, š. p., OZ Piešťany
	AN Lazany		SVP, š. p., OZ Piešťany
	Suchý polder Lehota pod Vtáčnikom	IV.	SVP, š. p., OZ Piešťany
MŽP SR	Stabilizačný násyp Handlovky – prekrytie toku	III.	
MO SRZ Handlová	VN Handlová	IV.	
Lesy SR, š. p., Banská Bystrica / Rybárstvo Kamenný potok – Miroslav Šlenc, Francúzskych partizánov 3001/33, Vrútky	Vodná nádrž Gápel	IV.	

Odkaliská na území okresu Prievidza

Vlastník vodnej stavby/ prevádzkovateľ	Názov vodnej stavby	kategória	TBD/odborne spôsobilá osoba
SE, a. s., ENO závod Zemianske Kostolany	Dočasné odkalisko	I.	Vodohospodárska výstavba, š.p., Bratislava
	Definitívne odkalisko Chalmová	II.	Vodohospodárska výstavba, š.p., Bratislava
	Pôvodné odkalisko Zemianske Kostolany	II.	Vodohospodárska výstavba, š.p., Bratislava
Fortischem, a. s. Nováky	Odkalisko 6	IV.	
	Odkalisko 7 Nováky a sklad vápna Podubie	III.	
Hornonitrianske bane Prievidza, a. s.	Staré odkalisko Baňa Cigeľ – ČOV z úpravne uhlia	III.	Geohydro Bratislava, Exnárova 21, 821 03 Bratislava /Ing. Peter Magula
	Nové odkalisko Baňa Cigeľ – ČOV z úpravne uhlia	III.	Geohydro Bratislava, Exnárova 21, 821 03 Bratislava /Ing. Peter Magula

Oblasti možného ohrozenia druhmi dopravy

a)cestná doprava (nebezpečné a rizikové úseky cestných komunikácií)

Okresom Prievidza prechádza cesta I. triedy číslo 9 a 64. Sú to významné dopravné ťahy s veľkou intenzitou dopravy. Cesta číslo 9 je v úseku Prievidza – Nováky vybudovaná v štvorprúdovom profile. Na hlavnú komunikačnú sieť riešeného územia nadväzujú cesty III. triedy, ktoré slúžia na napojenie jednotlivých obcí na nadradenú sieť, resp. na prepojenie jednotlivých obcí účelové komunikácie slúžiace na prepojenie jednotlivých častí obce. Cestná sieť je doplnená poľnými a lesnými cestami.

V okrese sa nachádzajú:

- cesty I. triedy 86,109 km
- cesty II. triedy 47,811 km
- cesty III. triedy 135,792 km

Nebezpečné a rizikové úseky cestných komunikácií sú na cestách:

Padanie skál, závaly :

- cesta I. triedy v smere Prievidza – Žilina v dĺžke 4 km
- cesta II. triedy v smere Prievidza – Martin v dĺžke 3 km
- cesta II. triedy v smere Prievidza – Ilava v dĺžke 6 km

Veľký sklon majú cesty :

- cesta I. triedy v smere Prievidza - Žilina v dĺžke 12 km
- cesta II. triedy v smere Prievidza - Martin v dĺžke 12 km
- cesta II. triedy v smere Prievidza - Ilava v dĺžke 12 km

b) železničná doprava (nebezpečné a rizikové úseky železničných tratí)

Oblasti ohrozenia železničnej dopravy v okrese sú : úsek trate č. 140 Nové Zámky – Prievidza v úseku cca 20 km medzi Prievidzou a Oslanmi – časté, každodenné zrážky vlaku so zverou (laň, jeleň, diviak a pod.). Úsek trate č. 145 Horná Štubňa – Prievidza v dĺžke cca 30km medzi Prievidzou po Sklené pri Handlovej (v zimnom období napadnutie ťažkého snehu – vyvracanie stromov na železničnú trať)

Pri železničnej havárii môže dôjsť aj k znečisteniu životného prostredia po úniku nebezpečných látok a môže ohroziť aj obyvateľstvo. Odstraňovanie následkov môže trvať niekoľko dní. Vplyv na chod hospodárstva môže byť nezanedbateľný, záleží od dĺžky prerušenia železničnej dopravy.

Rizikové sú aj mosty a tunely ako súčasť železničnej siete v okrese Prievidza.

- v smere od Prievidze do Handlovej sú tri mosty.
- v smere od Prievidze do Hornej Štubne je šesť tunelov v kilometri:
 - Handlovský – dĺžka 133m,
 - Pstruhársky – dĺžka 380m,
 - Hájnický – dĺžka 103m,
 - Pekelský – dĺžka 304m,
 - Bralský – dĺžka 3012m,
 - Štubniansky – dĺžka 647m.

c) letecká doprava

V okrese sa nachádza niekoľko letísk: Prievidza, Dlížín, Handlová - Morovno. Letisko Prievidza je verejným medzinárodným letiskom s nepravidelnou prevádzkou pre lety všeobecného letectva zaradených do verejnej dopravnej infraštruktúry. Prevádzkovateľom letiska je Aeroklub Prievidza s. r. o. V roku 2019 prešlo letisko modernizáciou a zmodernizovaná vzletová prístavacia dráha je dlhá 1081 m a široká 23 m a má dráhové osvetlenie. Pre región dostáva úplne inú úroveň. Do Prievidze a z Prievidze sa bude môcť lietať kamkoľvek vo svete.

c) letecká doprava

V okrese sa nachádza niekoľko letísk: Prievidza, Dižín, Handlová - Morovno. Letisko Prievidza je verejným medzinárodným letiskom s nepravidelnou prevádzkou pre lety všeobecného letectva zaradených do verejnej dopravnej infraštruktúry. Prevádzkovateľom letiska je Aeroklub Prievidza s. r. o. V roku 2019 prešlo letisko modernizáciou a zmodernizovaná vzletová prístávacia dráha je dlhá 1081 m a široká 23 m a má dráhové osvetlenie. Pre región dostáva úplne inú úroveň. Do Prievidze a z Prievidze sa bude môcť lietať kamkoľvek vo svete.

d) preprava nebezpečných látok

ZOZNAM A OZNAČENIE JEDNOTLIVÝCH TRÁS PREPRAVY NL PO ŽELEZNICI		
Trasa	Názov železničnej trasy	Dotknuté okresy
ž4	<u>Nováky</u> - Topoľčany - Leopoldov - Bratislava	PD
ž5	Čierna n./T. - Košice - <u>Prievidza</u> - <u>Nováky</u>	PD
ž6	<u>Nováky</u> (Štúrovo) - Topoľčany - Trenčín	PD
ž7	Plaveč - Prešov - Vrútky - <u>Zemianske Kostolany</u>	PD
ž10	<u>Nováky</u> - Topoľčany - Trenčín - N. Mesto n./V. - Myjava	PD
ž12	<u>Nováky</u> - Topoľčany - Trenčín - Bratislava	PD
ž13	<u>Nováky</u> - Topoľčany - Trenčín - Lúky pod Makytou	PD
ž14	<u>Nováky</u> - Vrútky - Púchov - Lúky pod Makytou	PD
ž16	Čierna n./Tisou - Žilina - Trenčín - Chynorany - <u>Nováky</u>	PD

**ZOZNAM A OZNAČENIE JEDNOTLIVÝCH TRÁS PREPRAVY NL PO
POZEMNÝCH KOMUNIKÁCIÁCH**

Trasa	Názov cestnej trasy	Dotknuté okresy
c1	<u>Drietoma – Nováky</u>	PD
c8	<u>Nováky - Šaľa - Bratislava</u>	PD
c10	<u>Nováky - Liptovský Mikuláš - Svit - Trebišov</u>	PD
c17	<u>Drietoma – Nováky – Prievidza - Zvolen - Šahy - MR</u>	PD
c18	<u>Svrčinovec - Žilina - TN - Nováky – Prievidza -ZV - Šahy</u>	PD
c20	<u>Nováky - Oslany - Žarnovica</u>	PD
c21	<u>Bratislava - Zlaté Moravce - Prievidza</u>	PD
c22	<u>Nováky - Trenčín - Považská Bystrica - Žilina - Košice</u>	PD
c23	<u>Košice - Zvolen - Prievidza - Trenčín - Bratislava</u>	PD
c24	<u>Nováky - Bánovce n./B. - Nové Mesto n./V. - Bratislava</u>	PD
c25	<u>Vrbovce - Senica - Kúty - Bratislava - Nováky</u>	PD
c27	<u>Horné Srnie - Nemšová - Bánovce n./B. - Nováky</u>	PD
c29	<u>Nováky – (okr. LC, RS, BB) - Nováky</u>	PD
c31	<u>Bytča – Trenčín – Prievidza – Žiar nad Hronom</u>	PD
c33	<u>Lysá pod Makytou – Trenčín – Prievidza – Banská Bystrica</u>	PD
c34	<u>Slovenská Ľupča - Žiar n./H. - Prievidza - Valaská Belá</u>	PD
c35	<u>Nováky - Hradište - Topoľčany</u>	PD
c37	<u>Slovenská Ľupča – Považská Bystrica</u>	PD
c41	<u>Žilina – Rajec – Nitrianske Pravno – Prievidza – Žiar n./H.</u>	PD
c42	<u>Pezinok – Nitra – Topoľčany – Chynorany – Dolné Vestenice</u>	PD
c44	<u>Nováky – Bánovce nad Bebravou – Motešice</u>	PD

Oblasti ohrozené inými druhmi mimoriadnych udalostí

Oblasti ohrozené rizikami technogénneho charakteru

Elektrické siete

V okrese sa nachádzajú SE, a. s. ENO o. z. Zemianske Kostolany (ukončí činnosť k 31.12.2023) s denným výkonom podľa požiadaviek dispečingu.

Rozvodne 110/22 kV sú v okrese vybudované v počte 11.

Okresom prechádza elektrické vedenie 220kV, 110 kV a 22 kV.. Vlastný rozvod elektrickej energie v okrese zabezpečujú SSE, a. s. Žilina, RZ Martin, obchodno-prevádzková agentúra Prievidza.

V okrese je vybudovaná transformovňa el. energie 220/110 kV v obci Bystričany.

Plynovodné rozvody

Územím okresu prechádzajú vetvy vysokotlakého plynovodu v dĺžke 47,033 km. Celková dĺžka vysokotlakého rozvodu plynu je 100,453 km.

Na trasách plynu sa nachádza celkom 43 regulačných staníc plynu, rozdelených na nízku prioritu v počte 21, strednú prioritu v počte 4 a vysokú prioritu 17 a 13 trasových uzáverov.

Tranzitný plynovod okresom neprechádza.

Oblasti ohrozené rizikami environmentálneho charakteru (znečisťovanie povrchových a podzemných vôd, ovzdušia a pod.)

Zoznam upravených skládok (prekrytie, terénne úpravy)

reg. číslo	katastrálne územie	miestny názov skládky
6499	Kľačno	Za ŠM Kľačno
6502	Kľačno	Vedľa ihriska Kľačno
6512	Temeš	Temeš - Za obcou
6514	Chvojnica pri Tužine	Nad potokom Chvojnica
6516	Nitrianske Pravno	Nitrianske Pravno v Lome
6520	Malinová	Roklina nad obcou Malinová
6526	Seč	Seč - Svah nad obcou
6531	Nevidzany	Roklina za obcou Nevidzany
6533	Poruba	Poruba - Nad obcou
6534	Lazany	Bývalá pieskovňa
6535	Nedožery	Nedožery - Brezany
6540	Nitrianske Rudno	Pri lome Nitrianske Rudno
6544	Dlžín	Dlžín - Za obcou
6561	Mačov	Nad dedinou Diviaky n. Nitricou
6564	Opatovce nad Nitrou	Za obcou Opatovce
6568	Prievidza	Prievidza - Pri ČOV
6571	Horné Vestenice	Horné Vestenice
6580	Cigeľ	Pred obcou Cigeľ
6591	Horné Vestenice	Horné Vestenice
6602	Cigeľ	Na skládke hlušiny
6618	Radobica	Pri hranici lesa H. Ves
6619	Radobica	Horná Ves - Mimo obce
6620	Horná Ves	Horná Ves
6628	Malá Čausa	Videje Jarok
6647	Morovno	Žebrač jarok
6648	Jalovec pri Ráztočne	Za OSC
6664	Poluvsie	Poluvsie

Zoznam opustených skládok bez prekrytia (nelegálna skládka)

reg. číslo	katastrálne územie	miestny názov skládky
6489	Valaská Belá	Škrípov
6495	Čavoj	Biela Voda
6558	Diviaky nad Nitricou	Diviaky nad Nitricou
6572	Diviacka Nová Ves	Bývalá pieskovňa
6596	Nováky	Poddubie
6606	Bystričany	Bystričany - Za obcou
6662	Handlová	Handlová

Záver

Územie okresu Prievidza (mestá a obce) je ohrozované viacerými mimoriadnymi udalosťami. Ide najmä o ohrozenie:

- únikom nebezpečných látok zo stacionárnych zdrojov,
- únikom prepravovaných nebezpečných látok pri havárii železničnej prepravnej cisterny,
- únikom prepravovaných nebezpečných látok pri havárii cestnej prepravnej cisterny,
- povodňami
- snehovou kalamitou
- zemetrasením
- lesnými požiarimi
- pádom kamenných lavín
- nadmernou búrkovou činnosťou
- veľkými požiarimi
- terorizmom
- epidémie a pandémie chrípky
- pandémie COVID-19