



OU-ZA-OSZP1-2024/032713

VYHRADENÉ MIESTO V CHRÁNENEJ KRAJINNEJ OBLASTI KYSUCE

č. 10/2024 zo dňa 22. mája 2024

Okresný úrad Žilina, odbor starostlivosti o životné prostredie, oddelenie ochrany prírody a vybraných zložiek životného prostredia kraja (ďalej len „okresný úrad v sídle kraja Žilina“), ako príslušný orgán štátnej správy starostlivosti o životné prostredie vo veciach ochrany prírody a krajiny podľa § 4 ods. (1) zákona č. 525/2003 Z. z. o štátnej správe starostlivosti o životné prostredie a o zmene a doplnení niektorých zákonov v znení neskorších predpisov, § 64 ods. (1) písm. c) zákona č. 543/2002 Z. z. o ochrane prírody a krajiny v znení neskorších predpisov (ďalej len „zákon OPaK“) i podľa § 67 písm. u) zákona, v zmysle § 13 ods. (3) písm. b) a podľa § 13 ods. (4) zákona OPaK, na základe žiadosti: *Obec Nová Bystrica, Nová Bystrica 657, 023 05 Nová Bystrica* (ďalej len „žiadateľ“) listom č. OÚ-NB-617/2024/Še, po prerokovaní so Štátnou ochranou prírody Slovenskej republiky, Správou Chránenej krajinnej oblasti Kysuce

zverejňuje

zoznam vyhradených miest na území Chránenej krajinnej oblasti Kysuce

na ktorých nie je podľa zákona OPaK zakázané jazdiť a stáť s motorovým vozidlom na pozemky za hranicami zastavaného územia obce a na ktorých sa podľa zákona OPaK nevyžaduje súhlas orgánu ochrany prírody na organizovanie verejných telovýchovných, športových a turistických podujatí, ako aj iných verejnosti prístupných spoločenských podujatí za hranicami zastavaného územia obce a použitie zariadenia spôsobujúceho svetelné a hlukové efekty, najmä reprodukovaniu hudbu mimo uzavretých stavieb a to konkrétne na parcelách KN-C č. 40/4, 40/2-časť, 40/1-časť, 42/1-časť, 400 – časť, 38/3 – časť, 410, 411, 412 v k. ú. Harvelka na ktorých platí 2. stupeň ochrany v zmysle zákona OPaK. Bližšia identifikácia činnosti v jednotlivých parcelách je definovaná v podmienkach uvedených nižšie.

Zoznam vyhradených miest na území Chránenej krajinnej oblasti Kysuce sa zverejňuje v súvislosti s realizáciou podujatia:

- a) Spoločenské podujatie – sv. omša – stretnutie obyvateľov zaplavených obcí Harvelka a Riečnica

Vo vyhradených miestach sa pre jednotlivé činnosti (I, II, III) ustanovujú nasledovné podmienky zohľadňujúce záujmy OPaK:

I. Organizovať verejných telovýchovných, športových a turistických podujatí, ako aj iných verejnosti prístupných spoločenských podujatí za hranicami zastavaného územia obce (§ 13 ods. (2) písm. k) zákona OPaK):

1. Podujatia prebieha v okolí lokality „kaplnka Božského Srdca Ježišovho“, konkrétne na parcelách KN-C č. 40/4, 40/2 – časť, 40/1 – časť, 42/1 – časť, 400 – časť, 38/3 -časť v k. ú. Harvelka (mapa č. 3).
2. Podujatie začne najskôr dve hodiny po východe slnka a skončí najneskôr 2 hodiny pred západom slnka, účastníci opustia priestor podujatia a účelovú lesnú komunikáciu najskôr 1 hodinu pred západom slnka.
3. Po ukončení podujatí odstrániť prípadné dočasné prenosné značenie trasy (smerovky, tabuľky a iné.).
4. Po ukončení podujatia organizátor bezodkladne odstráni odpad vzniknutý v priebehu a v súvislosti s akciou. Žiadateľ zabezpečí aby účastníci nakladali s odpadom v súlade s osobitnými predpismi.
5. Žiadateľ poučí účastníkov o podmienkach konania podujatia.
6. Konkrétny termín podujatia nahlási žiadateľ každoročne minimálne 14 dní vopred na Správu CHKO Kysuce (t. č. 041 433 56 06, chko.kysuce@sopsr.sk) a Okresný úrad Žilina, odbor starostlivosti o životné prostredie, oddelenie ochrany prírody a vybraných zložiek životného prostredia kraja (t. č. 041 733 5674, oszp.za@minv.sk).

II. Jazdiť a stáť s motorovým vozidlom na pozemky za hranicami zastavaného územia obce (§ 13 ods. 1 písm. a) zákona OPaK) v súvislosti s činnosťou uvedenou v bode I:

1. Motorové vozidlá budú mať povolený vjazd do lokality podujatia najskôr 3 dni pred plánovaným termínom podujatia a najneskôr 1 deň po podujatí, územie a účelovú lesnú komunikáciu opustia najneskôr v čase súmraku/západu slnka.
2. Vstup a parkovanie MV pre organizátora a účastníkov podujatí bude umožnený z miestnej komunikácie obce Oravská Lesná na parcely KN-C č. 410, 411, 412, k.ú. Harvelka (mapa č.1), na podujatí sa zúčastní najviac 150 motorových vozidiel účastníkov, 10 motorových vozidiel organizátora.
3. Vstup a parkovanie pre organizátora bude možný aj na prístupovej ceste ku kaplnke – parcela CKN 40/4 - časť, 40/2-časť, 40/1 – časť, 42/1 – časť, 400 – časť, 38/3 – časť, k.ú. Harvelka, max. 10 vozidiel (mapa č.2).
4. Parkovať motorové vozidlá na krajnici lesnej cesty tak, aby nebola blokována prístupová komunikácia pre vlastníkov, užívateľov lesných pozemkov, záchranné zložky a podobne.
5. Žiadateľ poučí všetkých účastníkov o podmienkach vjazdu a státia motorových vozidiel do chráneného územia. Tiež bude umiestnená informačná tabuľka pred vjazdom do chráneného územia s informáciou kedy čo najneskôr musia opustiť motorové vozidlá chránené územie.

III. Na použitie zariadenia na reprodukovánú hudbu mimo uzavretých stavieb (§ 13 ods. 2 písm. n) zákona OPaK) v súvislosti s činnosťou uvedenou v bode I.:

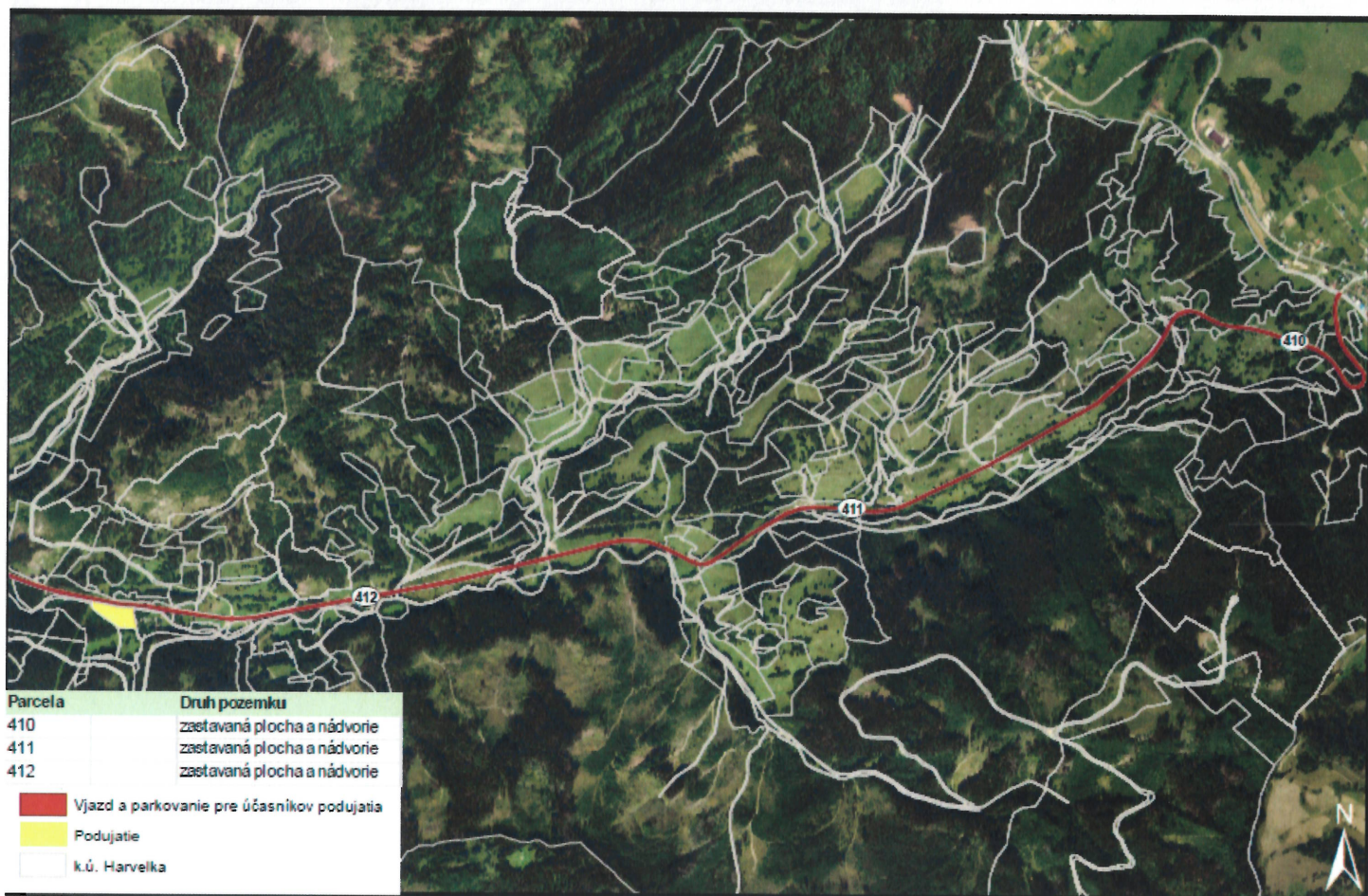
1. Reprodukovaná hudba bude nastavená tak, aby bola počuteľná maximálne do vzdialenosti 300 m od lokality podujatí.
2. Reprodukovanú hudbu je možné použiť iba v čase konania omše, krížovej cesty, modlitbového stretnutia.

Ostatné činnosti uvedené v rozsahu § 13 zákona OPaK budú naďalej v tomto vyhradenom úseku zakázanými činnosťami a bude sa na ne v odôvodnených prípadoch vzťahovať vydanie povolenia na výnimku alebo udelenie súhlasu od príslušného orgánu ochrany prírody. Toto zverejnenie vyhradených miest nenahrádza súhlas vlastníka, správcu, nájomcu pozemkov.

Opis vyhradeného miesta a mapové podklady:

Zaujmové územie sa nachádza v CHKO Kysuce, kde platí druhý stupeň ochrany podľa zákona OPaK. V zmysle R-USES okresu Čadca je územie súčasťou provincionalneho biocentra PrBc1. Umiestnenie navrhovanej činnosti je súčasťou európskej siete chránených území NATURA 2000 a to konkrétne SKUEV 0288 Kysucké Beskydy. Územie predstavuje habitat veľkých šeliem vlka dravého (*Canis lupus*), medveďa hnedého (*Ursus arctos*) a rysa ostrovida (*Felis lynx*).

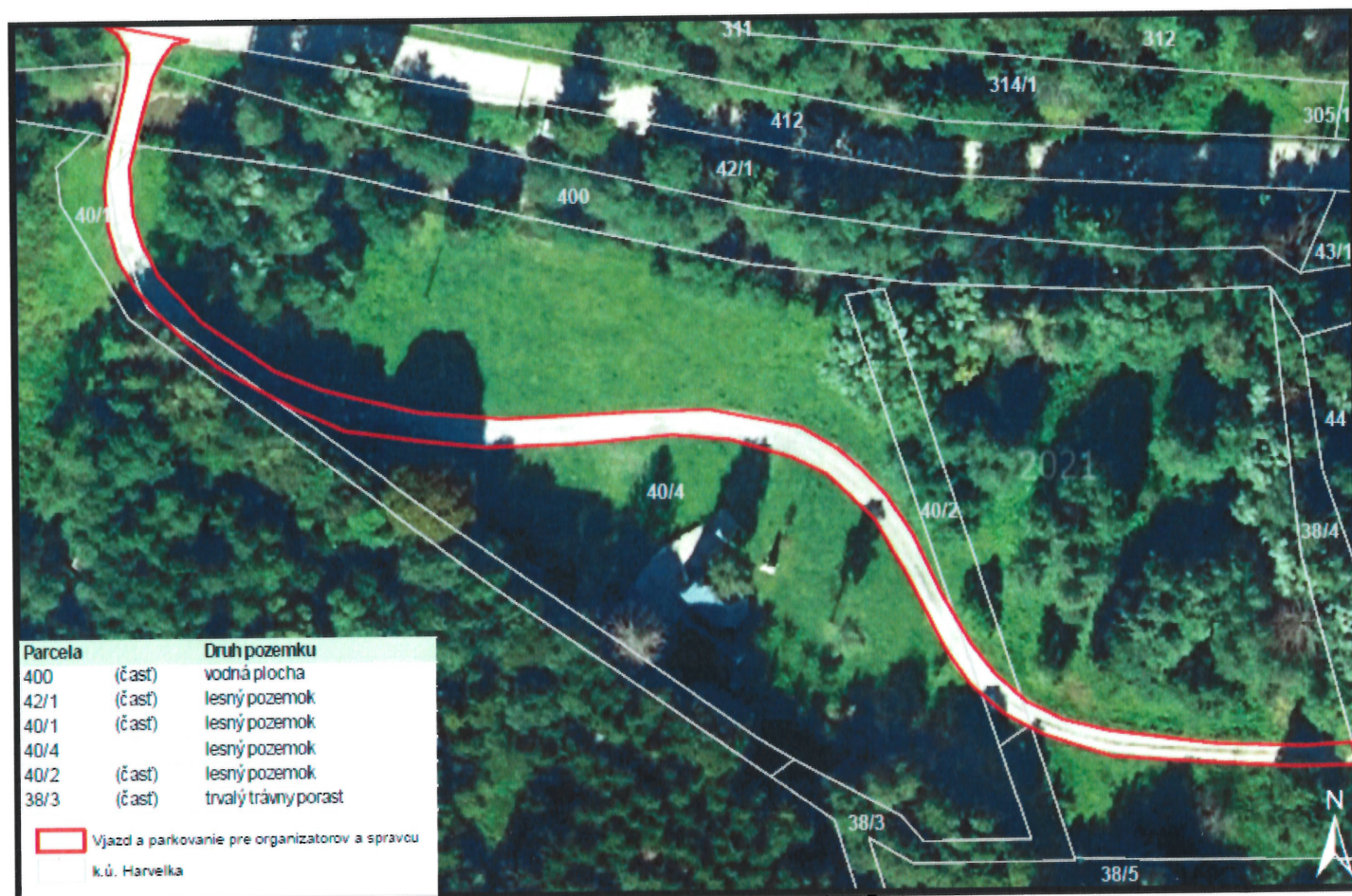
Mapa č. 1 Vjazd a parkovanie pre účastníkov podujatia



1:18 000

Ortofotomozajka SR: © GKÚ Bratislava, NLC; r. 2021. Neslúži na právne účely.
Informačný systém katastra nehnuteľností © Úrad geodézie, kartografie a katastra SR; Dátum poslednej aktualizácie 31.3.2024.

Mapa č. 2 Vjazd a parkovanie pre organizátorov a správcu



1:600

Ortofotomozaika SR: © GKÚ Bratislava, NLC; r. 2021. Neslúži na právne účely.
 Informačný systém katastra nehnuteľností © Úrad geodézie, kartografie a katastra SR; Dátum poslednej aktualizácie 31.3.2024.

Mapa č. 3 Plocha konania podujatia




ZAČIATOK PLATNOSTI vyhradenia: 27. mája 2024

KONIEC PLATNOSTI vyhradenia: Bez obmedzenia

Okresný úrad Žilina
 odbor starostlivosti o životné prostredie
 Vysokoškolákov 8556/33B
 010 08 Žilina
 -3-

V Žiline, dňa 22. mája 2024


 Ing. Dagmar Grófová
 vedúca odboru