



Bratislava 27.10.2020  
Č. záznamu: 45933/2020  
Č. spisu: 7387/2020-730

**Vec**

**Kvóta lovu vlka dravého 2020/2021**

Ministerstvo pôdohospodárstva a rozvoja vidieka Slovenskej republiky (ďalej len „ministerstvo“) ako ústredný orgán štátnej správy poľovníctva, vychádzajúc z Programu starostlivosti o vlka dravého (*Canis lupus*) na Slovensku, zohľadňujúc Smernicu Rady č. 92/43/EHS z 21.mája 1992 o ochrane biotopov, voľne žijúcich živočíchov a voľne rastúcich rastlín, podľa § 72 písm. m) zákona č. 274/2009 Z. z. o poľovníctve a o zmene a doplnení niektorých zákonov v znení neskorších predpisov

**u r č u j e**

ročnú kvótu lovu vlka dravého v poľovníckej sezóne 2020/2021 v Slovenskej republiky v celkovom počte 50 jedincov, pre poľovné oblasti v územnej pôsobnosti okresného úradu, odboru opravných prostriedkov nasledovne:

Banská Bystrica	9 jedincov
Žilina	15 jedincov
Prešov	20 jedincov
Košice	6 jedincov

za týchto podmienok:

1. Vlka dravého možno loviť v čase od 1. novembra 2020 do doby, pokiaľ okresný úrad, odbor opravných prostriedkov nezastaví lov v poľovných oblastiach vo svojej územnej pôsobnosti, najdlhšie do 15. januára 2021 vrátane.
2. Vlka dravého možno loviť v uznaných poľovných revíroch v okresoch: Čadca, Kysucké Nové Mesto, Námestovo, Dolný Kubín, Tvrdošín, Žilina, Martin, Turčianske Teplice, Ružomberok, Liptovský Mikuláš, Banská Bystrica, Brezno, Detva, Lučenec, Poltár, Revúca, Rožňava, Gelnica, Spišská Nová Ves, Košice – okolie, Sobrance, Prešov, Snina, Humenné, Medzilaborce, Vranov nad Topľou, Stropkov, Svidník, Bardejov, Sabinov, Stará Ľubovňa, Kežmarok, Levoča, Poprad  
okrem:
  - území vymedzených v § 71 ods. 1 písm. a) bod 6 vyhlášky MP SR č. 344/2009 Z. z., ktorou sa vykonáva zákon o poľovníctve v znení neskorších predpisov a v prílohe č. 9 vyhlášky MŽP č. 24/2003 Z. z., ktorou sa vykonáva zákon č. 543/2002 Z. z. o ochrane prírody a krajiny v znení neskorších predpisov,
  - území s piatym stupňom ochrany (§ 16 ods. 1 písm. g) zákona č. 543/2002 Z. z. o ochrane prírody a krajiny v znení neskorších predpisov),

- území európskeho významu (ÚEV), v ktorých je vlk dravý predmetom ochrany. Zoznam týchto území tvorí prílohu č. 1. Plošné vymedzenie ÚEV je zverejnené na webovej stránke <http://geo.enviroportal.sk/uev/>,
- katastrálnych území Kamienka, Litmanová, Jarabina, Stará Ľubovňa, Kremná, Hraničné, Pilhová, Mníšek nad Popradom, Veľký Sulín, Matysová, Malý Sulín, Hajtovka, Údol, Malý Lipník, Starina, Legnava, Orlov, Ľubotín, Čirč, Ruská Voľa nad Popradom, Obručné, Šarišské Jastrabie, Kyjov, Pusté Pole a Ľubotín v okrese Stará Ľubovňa,
- území v panónskom biogeografickom regióne.

Mapu s vyznačením území, na ktorých lov vlka dravého nie je povolený, ministerstvo zverejní na svojom webovom sídle.

3. Loviť vlka dravého môžu iba držiteľia poľovných lístkov na základe platných povolení na lov zveri.
4. Loviť vlka dravého možno len individuálnym spôsobom.
5. V jednom poľovnom revíri možno uloviť najviac dva jedince, toto neplatí v poľovných revíroch väčších ako 10 000 ha.
6. Po ulovení vlka dravého musí poľovník bezodkladne pred manipuláciou založiť značku na označenie raticovej zveri a veľkej šelmy a do povolenia na lov zveri zaznamenať dátum a čas ulovenia zveri a číslo založenej značky. Informáciu o ulovení vlka dravého poľovník bezodkladne oznámi príslušnému poľovníckemu hospodárovi alebo ním poverenej osobe. Poľovnícky hospodár alebo ním poverená osoba bezodkladne ohlásí ulovenie vlka dravého zamestnancom určeným príslušným okresným úradom, pozemkovým a lesným odborom a príslušnou organizačnou jednotkou Štátnej ochrany prírody SR (ďalej len „ŠOP SR“) za účelom vykonania vizuálnej prehliadky, odobratia vzoriek a spoločného vyplnenia záznamu o ulovení (úhyne) vlka dravého (príloha č. 2, ďalej len „záznam“). Zoznam určených zamestnancov ŠOP SR tvorí prílohu č. 3.

V prípade nájdenia uhynutého alebo inak usmrteného jedinca vlka dravého poľovník bezodkladne oznámi nález poľovníckemu hospodárovi. Poľovnícky hospodár nález bezodkladne nahlási určeným zamestnancom príslušného okresného úradu, pozemkového a lesného odboru a ŠOP SR za účelom vykonania vizuálnej prehliadky, odobratia vzoriek a spoločného vyplnenia záznamu. V prípade nájdenia uhynutého alebo inak usmrteného jedinca vlka dravého zamestnancami ŠOP SR, títo bezodkladne túto skutočnosť ohlásia na príslušný okresný úrad, pozemkový a lesný odbor a poľovníckemu hospodárovi daného revíru a zabezpečia obhliadku, odber vzoriek a spoločné vyplnenie záznamu.

Vizuálna prehliadka sa vykoná na mieste ulovenia alebo nájdenia uhynutého jedinca. Vzorky odobraté pri vizuálnej prehliadke uloveného/uhynutého vlka archivuje ŠOP SR.

7. Originál záznamu archivuje miestne príslušný okresný úrad, pozemkový a lesný odbor, ktorý bezodkladne elektronicky zašle sken záznamu okresnému úradu, odboru opravných prostriedkov, ministerstvu na adresu [michaela.vicenova@land.gov.sk](mailto:michaela.vicenova@land.gov.sk) a miestne príslušnej organizačnej jednotke ŠOP SR.
8. Ak dôjde k uloveniu alebo nájdeniu uhynutého vlka dravého vo vojenskom obvode alebo na území, kde štátnu správu na úseku poľovníctva vykonáva Ministerstvo obrany SR (ďalej len „MO SR“), poľovnícky hospodár ulovenie/nález bezodkladne oznámi Úradu lesného hospodárstva a poľovníctva MO SR a zamestnancovi určenému príslušnou organizačnou jednotkou ŠOP SR, za účelom obhliadky, odberu vzoriek a spoločného vyplnenia záznamu. Úrad lesného hospodárstva a poľovníctva MO SR bezodkladne zašle sken záznamu príslušnému okresnému úradu, pozemkovému a lesnému odboru, odboru opravných prostriedkov, ministerstvu na adresu uvedenú v bode 7 a miestne príslušnej organizačnej jednotke ŠOP SR.
9. Informáciu o počte ulovených vlkov bude ministerstvo priebežne v týždňových intervaloch zverejňovať na svojom webovom sídle.

10. Príslušný okresný úrad, odbor opravných prostriedkov **bezodkladne zastaví lov vlka dravého** po naplnení kvóty lovu vlka dravého, určenej pre poľovné oblasti v jeho územnej pôsobnosti. O zastavení lovu bezodkladne informuje všetky dotknuté okresné úrady, pozemkové a lesné odbory, ministerstvo a ŠOP SR, v prípade vojenského obvodu alebo územia, kde štátnu správu na úseku poľovníctva vykonáva MO SR aj Úradu lesného hospodárstva a poľovníctva MO SR. Okresný úrad, pozemkový a lesný odbor o zastavení lovu vlka dravého bezodkladne upovedomí užívateľov poľovných revírov vo svojej územnej pôsobnosti. Informáciu o zastavení lovu vlka dravého okresné úrady zverejnia na úradnej tabuli, ako aj na webovom sídle úradu. Ministerstvo je zverejní na svojom webovom sídle.
11. Písomnú súhrnnú informáciu o počte ulovených a nájdených uhynutých vlkov spolu za všetky poľovné revíry vo svojej pôsobnosti v členení podľa poľovných oblastí, poľovných revírov, vekovej a pohlavnej štruktúry zašle okresný úrad, odbor opravných prostriedkov ministerstvu najneskôr do **15 dní od zastavenia lovu, resp. do 31. januára 2021.**
12. O tejto úprave spôsobu lovu vlka dravého v poľovníckej sezóne 2020/2021 budú okresné úrady, pozemkové a lesné odbory bezodkladne informovať vhodným spôsobom všetkých užívateľov poľovných revírov vo svojej územnej pôsobnosti. Zároveň užívateľom poľovných revírov oznámia mená a kontaktné údaje určených zamestnancov úradu podľa bodu 6. Ministerstvo a dotknuté okresné úrady zároveň toto oznámenie zverejnia na úradnej tabuli a na svojom webovom sídle.
13. Obvodné poľovnícke komory, v ktorých pôsobnosti bol v poľovníckej sezóne 2020/2021 ulovený alebo nájdený uhynutý vlk dravý, zašlú do 15 dní od ukončenia chovateľskej prehliadky ministerstvu v elektronickej forme na adresu uvedenú v bode 7 tabuľku, obsahujúcu údaje o predloženej trofeji vlka dravého na chovateľskej prehliadke. Predkladaná tabuľka bude obsahovať najmä názov obvodnej poľovníckej komory, poľovnú oblasť, chovateľský celok, názov poľovného revíru, informáciu, či ide o uloveného alebo uhynutého jedinca, meno strelca/nálezcu, dátum ulovenia/nájdenia úhynu, odhadovaný vek jedinca, dĺžku a šírku lebky merané hodnotiteľskou komisiou podľa postupov CIC.
14. **Pri nájdení uhynutého jedinca vlka dravého povinnosti podľa bodov 6 až 8 zostávajú v platnosti aj po uplynutí času lovu uvedenom v bode 1, ako aj v územiach, kde lov vlka dravého nebol povolený.**

Ministerstvo pôľovníctva  
a rozvoja vidieka  
Slovenskej republiky  
Dobrovského 12, 812 66 Bratislava  
22



Ing. Michal Tomčík  
generálny riaditeľ sekcie

Prílohy:

1. Zoznam ÚEV, v ktorých je vlk dravý predmetom ochrany
2. Záznam o ulovení (úhyne) vlka dravého
3. Zoznam určených zamestnancov ŠOP SR

Doručuje sa:

1. Okresné úrady, pozemkové a lesné odbory - elektronicky
2. Okresné úrady, odbory opravných prostriedkov
3. Ministerstvo životného prostredia SR, Nám. Ľ. Štúra 1, 812 35 Bratislava
4. Ministerstvo obrany SR, Úrad lesného hospodárstva a poľovníctva, Kutuzova 8, 832 47 Bratislava

5. Slovenská poľovnícka komora, Štefánikova 10, 811 05 Bratislava
6. Národné lesnícke centrum, T. G. Masaryka 22, 960 52 Zvolen
7. LESY Slovenskej republiky, š.p., Nám. SNP 8, 975 66 Banská Bystrica
8. Vojenské lesy a majetky SR, š.p., Lesnícka 23, 962 63 Pliešovce
9. Štátne lesy Tatranského národného parku, 059 60 Tatranská Lomnica
10. Lesopoľnohospodársky majetok Ulič, š. p., 067 67 Ulič
11. Štátna ochrana prírody SR, Tajovského 28B, 974 01 Banská Bystrica
12. Štátna veterinárna a potravinová správa SR, Botanická 17, 842 13 Bratislava
13. Slovenská poľnohospodárska a potravinárska komora, Zahradnícka 21, 811 07 Bratislava
14. Lesoochranárske zoskupenie VLK, Tulčák 310, 082 13 Tulčák
15. Spoločnosť pre výskum, vzdelávanie a spolužitie s prírodou, P.O. BOX 72, Belanská 574/6, 033 01 Liptovský Hrádok
16. Zväz chovateľov oviec a kôz, Skuteckého 19, 974 01 Banská Bystrica

**Zoznam území európskeho významu, v ktorých vlk dravý predstavuje predmet ochrany**

Kód územia európskeho významu	Názov územia európskeho významu	Výmera územia európskeho významu	Územne príslušný organizačný útvar ŠOP SR
SKUEV0146	Blatá	186,905	TANAP
SKUEV0150	Červený grúň	245,438	NAPANT
SKUEV0025	Vihorlat	229,061	CHKO Vihorlat
SKUEV0043	Kamenná	823,988	CHKO Východné Karpaty
SKUEV0044	Badínsky prales	154,019	CHKO Poľana
SKUEV0047	Dobročský prales	203,849	CHKO Poľana
SKUEV0048	Dukla	6860,582	CHKO Východné Karpaty
SKUEV0051	Kyjovský prales	397,4197	CHKO Východné Karpaty
SKUEV0058	Tlstá	292,518	NAPANT
SKUEV0106	Muráň	178,823	NP Slovenský raj
SKUEV0108	Ordzovianska dubina	216,322	NP Slovenský raj
SKUEV0109	Rajtopíky	256,336	NP Slovenský raj
SKUEV0110	Levočská dubina	600,32	NP Slovenský raj
SKUEV0185	Pramene Hruštinky	217,243	CHKO Horná Orava
SKUEV0186	Mláčky	402,475	CHKO Poľana
SKUEV0188	Pilsko	701,079	CHKO Horná Orava
SKUEV0189	Babia hora	504,319	CHKO Horná Orava
SKUEV0192	Prosečné	2300,457	TANAP
SKUEV0197	Salatin	3345,004	NAPANT
SKUEV0198	Zvolen	2590,065	NAPANT
SKUEV0200	Klenovský Vepor	343,033	NP Muránska planina
SKUEV0203	Stolica	2811,988	NP Muránska planina
SKUEV0205	Hubková	2792,518	CHKO Východné Karpaty
SKUEV0207	Kamenná Baba	343,443	RSOPK Prešov
SKUEV0209	Morské oko	16007,5	CHKO Vihorlat
SKUEV0210	Stinská	1526,545	NP Poloniny
SKUEV0211	Daňová	898,48	CHKO Východné Karpaty
SKUEV0225	Muránska planina	20257,367	NP Muránska planina
SKUEV0229	Bukovské vrchy	29230,778	NP Poloniny
SKUEV0230	Makovica	441,622	CHKO Východné Karpaty
SKUEV0238	Veľká Fatra	46349,422	NP Veľká Fatra
SKUEV0239	Kozol	92,873	NP Malá Fatra
SKUEV0240	Kľak	83,37	NP Malá Fatra
SKUEV0241	Svrčinník	219,835	CHKO Poľana
SKUEV0251	Zázrivské lazy	2928,145	NP Malá Fatra
SKUEV0252	Malá Fatra	22253,171	NP Malá Fatra
SKUEV0256	Strážovské vrchy	29972,99	CHKO Strážovské vrchy

SKUEV0273	Vtáčnik	10056,586	CHKO Ponitrie
SKUEV0282	Tisovský kras	1469,366	NP Muránska planina
SKUEV0287	Galmus	3200,108	NP Slovenský raj
SKUEV0288	Kysucké Beskydy	7000,94	CHKO Kysuce
SKUEV0296	Turková	403,057	NAPANT
SKUEV0302	Ďumbierske Tatry	44028,46	NAPANT
SKUEV0305	Choč	1597,98	TANAP
SKUEV0306	Pod Suchým hrádkom	722,45	TANAP
SKUEV0307	Tatry	66994,27	TANAP
SKUEV0308	Machy	165,818	TANAP
SKUEV0310	Kráľovohoľské Tatry	30478,97	NAPANT
SKUEV0318	Pod Bukovou	537,98	CHKO Východné Karpaty
SKUEV0319	Poľana	3071,826	CHKO Poľana
SKUEV0327	Milič	5113,016	RSOPK Prešov
SKUEV0328	Stredné Pohornádie	7092,96	RSOPK Prešov
SKUEV0331	Čergovský Minčol	4262,34	RSOPK Prešov
SKUEV0332	Čergov	6029,045	RSOPK Prešov
SKUEV0337	Pieniny	1302,36	PIENAP
SKUEV0341	Dolný vrch	1527,467	NP Slovenský kras
SKUEV0343	Plešivské stráne	397,485	NP Slovenský kras
SKUEV0345	Kečovské škrapy	354,55	NP Slovenský kras
SKUEV0346	Pod Strážnym hrebeňom	178,398	NP Slovenský kras
SKUEV0348	Čierna Moldava	1894,776	NP Slovenský kras
SKUEV0353	Plešivská planina	2860,314	NP Slovenský kras
SKUEV0355	Fabiánka	647,655	NP Slovenský kras
SKUEV0356	Horný vrch	6027,69	NP Slovenský kras
SKUEV0366	Drienčanský kras	1606	CHKO Cerová vrchovina
SKUEV0381	Dielnice	104,823	NP Veľká Fatra
SKUEV0385	Pliškov	45,696	CHKO Východné Karpaty
SKUEV0387	Beskyd	5348,588	CHKO Východné Karpaty
SKUEV0401	Dubnícke bane	241,564	RSOPK Prešov
SKUEV0642	Javornický hrebeň	1352,693	CHKO Kysuce
SKUEV0657	Malý Polom	208,621	CHKO Kysuce
SKUEV0663	Šíp	1799,213	NP Malá Fatra
SKUEV0737	Palanta	758,626	NP Slovenský kras
SKUEV0754	Stebnícka Magura	184,645	RSOPK Prešov
SKUEV1337	Pieniny	1334,09	PIENAP
SKUEV1387	Beskyd	79,001	CHKO Východné Karpaty
SKUEV0834	Ľadonhora	572,8856	CHKO Kysuce
SKUEV0932	Šimonka	2977,5112	RSOPK Prešov
SKUEV0937	Becherovská tisina	264,7997	RSOPK Prešov
SKUEV0938	Rakytová hora	861,201	RSOPK Prešov
SKUEV0112	Slovenský raj	16864,14	NP Slovenský raj
SKUEV2288	Kysucké Beskydy	382,3406	CHKO Kysuce

Záznam o ulovení (úhynie) vlka dravého			
Základné údaje			
1	Názov poľovného revíru		
2	Užívateľ poľovného revíru		
3	Obec/katastrálne územie		
4	Meno strelca/nálezcu uhynutého jedinca		
5	Bydlisko (mesto, krajina)		
6	Ulovenie/úhyn		
7	Dátum a čas ulovenia (nájdenia úhynu)/dátum a čas merania a obhliadky uloveného (uhynutého) jedinca		
9	Miesto (lokalita) ulovenia (nájdenia úhynu)		
10	Súradnice lokality	X	Y
Ulovenie			
11	Spôsob ulovenia		
Úhyn			
12	Predpokladaná príčina úhynu		
Údaje o jedincovi			
13	Pohlavie vlka		
14	Odhadom vek vlka		
15	Hmotnosť vlka v kg		
16	Dĺžka tela v cm		
17	Dĺžka chvosta v cm		
18	Výška tela v cm		
19	Dĺžka hlavy v cm		
20	Obvod krku v cm		
21	Dĺžka prednej laby v cm		
22	Šírka prednej laby v cm		
23	Dĺžka zadnej laby v cm		
24	Šírka zadnej laby v cm		
25	Kvalita a hustota osrstenia		
26	Iné pozorovania a zistenia (napr. počet iných jedincov v čase ulovenia, iné pozorovania)		
Ak ide o usmrtenú samicu uveďte, či mala pri sebe vĺčatá			
27	Tohtoročné (ks)		
	Vlčaja (ks)		
	Staršie (ks)		
	Mala mlieko (laktáciu)		
28	Chránené územie (ulovenie/nájdenie úhynu)		
29	Územie NATURA 2000 (ulovenie/nájdenie úhynu)		
30	Spracovaná - fotodokumentácia - ks fotografií		
	Spracovaná - videodokumentácia - minúty záznamu		
Odobraté vzorky			
31	Srst' s kúskom kože		
	Svalovina		
	Krv		
	Koreň zuba		

Zúčastnené osoby		
32	Zástupca ŠOP SR	
33	Zástupca užívateľa poľovného revíru	
34	Zástupca okresného úradu	

V \_\_\_\_\_, dňa:

Podpisy:

Zástupca ŠOP SR

Zástupca užívateľa poľovného revíru

Zástupca okresného úradu

#### Vysvetlivky

**Hmotnosť vlka v kg** - meria sa s presnosťou na 0,5 kg

**Dĺžka tela v cm** - meria sa od špičky nosa po koreň chvosta po povrchu tela, s tým že záhyby sa neprepažujú (bez chvosta)

**Dĺžka chvosta v cm** - meria sa od koreňa chvosta po koniec chvosta

**Výška tela v cm** - meria sa po povrchu tela od koncov prstov prednej končatiny po najvyšší bod v pleciach (tzv. kohútik)

**Dĺžka hlavy v cm** - meria sa po povrchu hlavy od špičky nosa po hmatateľný hrbolček na zadnej časti hlavy

**Obvod krku v cm** - meria sa obvod krku v strede krku medzi hlavou a trupom

**Dĺžka prednej laby v cm** - meria sa od najzadnejšieho výbežku päty až po predný okraj najdlhšieho prsta bez pazúra

**Šírka prednej laby v cm** - meria sa na najširšom mieste

**Dĺžka zadnej laby v cm** - meria sa od najzadnejšieho výbežku päty až po predný okraj najdlhšieho prsta bez pazúra

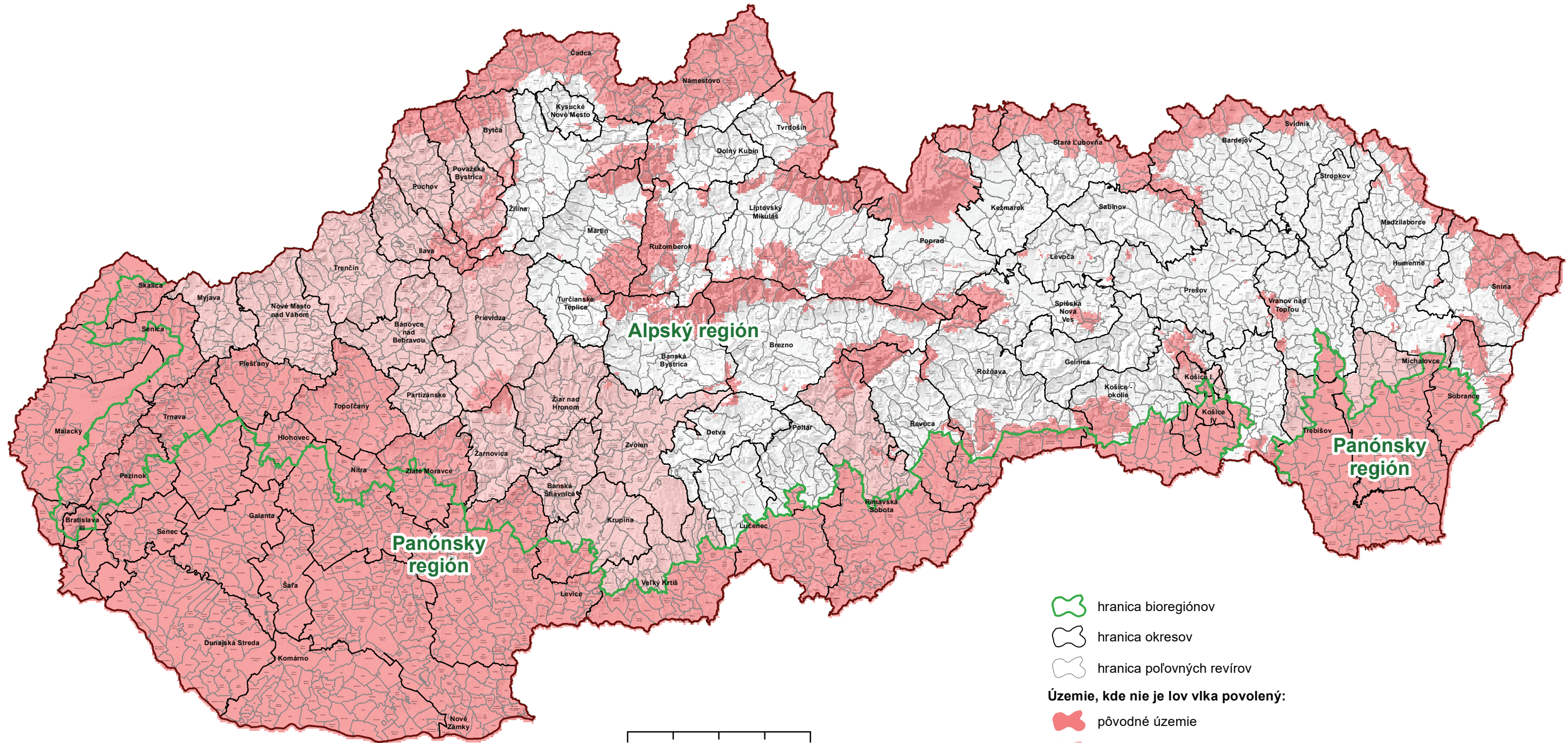
**Šírka zadnej laby v cm** - meria sa na najširšom mieste



ŠOP SR, Správa NP Veľká Fatra	Mgr. Peter Vantara, +421 903 298 201	Ing. Mária Apfelová, +421 911 062 360	Okresy: BB, TP
ŠOP SR, Správa CHKO Strážovské vrchy	Mgr. Karol Pepich, +421 903 298 320	Ing. Juraj Žiak, +421 911 390 145	Okres: MT
ŠOP SR, Správa CHKO Poľana	Ing. Vladimír Hruz, poverený riadením správy, +421 911 390 197	Bc. Miroslav Gejdoš, +421 903 298 205	Okres: RK
ŠOP SR, Správa CHKO Cerová vrchovina	Ing. Eva Belanová, +421 903 298 147	pohotovosť: +421 911 485 308	
ŠOP SR, Správa CHKO Vihorlat	Ing. Zuzana Argalášová, poverená riadením správy, +421 911 390 192	Ing. Beňadik Machciník, +421 903 298 127	
ŠOP SR, Správa CHKO Horná Orava	Ing. Marián Habláč, poverením riadením správy, +421 903 298 280	Ján Bariak, +421 903 298 302	
ŠOP SR, Správa CHKO Ponitrie a CHKO Dunajské luhy	Ing. Radimír Siklienka, PhD., +421 903 298 310	Ing. Pavol Kostúr, +421 911 390 198	
ŠOP SR, Správa CHKO Kysuce	Ing. Ján Korňan, +421 903 298 285	Ing. Vladimír Hruz, +421 911 390 197	
ŠOP SR, Správa CHKO Štiavnické vrchy	Ing. Peter Farbiak, +421 903 298 326	pohotovosť: +421 903 298 197	
ŠOP SR, Správa CHKO Východné Karpaty	Ing. Juraj Platko, +421 911 390 193	pohotovosť: +421 903 298 145	
ŠOP SR, Správa CHKO Biele Karpaty	Mgr. Sylva Mertanová, +421 911 011 364	Ľubomír Hrinko, +421 903 298 246	
ŠOP SR, Správa RCOP Prešov	Ing. Beáta Forintová, +421 903 298 340	Ján Vataha, +421 903 298 317	
		Ing. Šimon Kertys, PhD., +421 903 298 409	
		Ing. Tibor Pšenák, +421 911 390 259	
		Juraj Bajo, +421 911 390 258	
		pohotovosť: +421 911 887 422	
		RNDr. Stanislav Harvančík, +421 903 298 314	
		Ing. Ľuboslav Ruttkay, +421 903 298 313	
		pohotovosť: +421 911 485 274	
		RNDr. Peter Drengubiak, +421 903 298 429	
		Ing. Peter Mojžita, +421 903 298 405	
		Mgr. Martin Šepela, +421 903 298 309	
		pohotovosť: +421 911 316 637	
		Mgr. Soňa Štefaniková, PhD., +421 911 011 377	
		Mgr. Dušan Šácha, PhD., +421 903 298 242	
		Michal Pádiový, +421 903 298 241	
		pohotovosť: +421 911 011 381	
		Ing. Roman Trojčák, +421 911 390 164	

**Zoznam kontaktných osôb zabezpečujúcich vykonávanie kontroly dodržiavania podmienok usmernenia vlka divákeho.**

Organizačný útvar ŠOP SR	Riaditeľ	Kontaktná osoba	Poznámka
ŠOP SR, Správa NP Malá Fatra	RNDr. Michal Kalaš, +421 903 298 130	RNDr. Tomáš Flajs, +421 903 298 136 Roald Tretiník, +421 903 298 142	
ŠOP SR, Správa NP Nízke Tatry	RNDr. Ľuboš Čillag, +421 903 298 160	Ing. Stanislav Ondruš, +421 903 298 166 Ing. Pavel Bornemisa, +421 911 011 404 Ing. Mikuláš Hančin, +421 903 298 177	Okresy: BB, RK, BR Okresy: LM, PP Okresy: LM, PP
ŠOP SR, Správa PIENAP	Ing. Vladimír Klč, PhD., +421 903 298 185	Ing. Katarína Kisková, +421 903 298 186 pohotovosť: +421 911 485 218 Mgr. Milán Barlog, +421 903 298 212 František Bartko, +421 903 298 213 Mgr. Jozef Kormančík, +421 903 298 216 pohotovosť: +421 911 485 298	
ŠOP SR, Správa NP Slovenský raj	Ing. Tomáš Dražil, PhD., +421 903 298 217	Mgr. Erika Feriancová, +421 903 298 251 Ing. Marek Mlynský, +421 903 298 267 Peter Zimmermann, +421 911 390 260 Ján Vránsky, +421 903 298 269 pohotovosť: +421 911 485 280 RNDr. Jozef Štofik, PhD., +421 903 298 196	Okresy: LM Okresy: PP Okresy: PP Okresy: LM
ŠOP SR, Správa TANAP	Ing. Pavol Majko, +421 903 298 250	Mgr. Zuzana Bartušová, +421 911 011 427 Ing. Miroslav Buraľ, +421 903 298 190 Ing. Martina Vlasáková, +421 903 298 193 pohotovosť: +421 911 011 382 Ing. Tomáš Ilko, +421 903 298 408 Pavol Balco, +421 903 298 153 Peter Bryndza, +421 903 298 154 pohotovosť: +421 911 485 262 Ing. Milan Olekšák, +421 911 390 238 pohotovosť: +421 911 485 293	
ŠOP SR, Správa NP Poloniny	Ing. Marián Gíč, poverený riadením správy, +421 903 298 194		
ŠOP SR, Správa NP Muránska Planina	Ing. Jana Šmídiová, poverená riadením správy, +421 903 298 156		
ŠOP SR, Správa NP Slovenský kras	Ing. Ján Kilík, +421 903 298 230		



- hranica bioregiónov
  - hranica okresov
  - hranica poľovných revírov
- Územie, kde nie je lov vlka povolený:**
- pôvodné územie
  - územie doplnené pre sezónu 2020/2021