



ŽELEZNICE SLOVENSKEJ REPUBLIKY
OR ŽILINA – SMSÚ TO Liptovský Mikuláš
Štefánikova 2176, 031 01 Liptovský Mikuláš

Okresný úrad Liptovský Mikuláš

Vrbická 1993

031 01 Liptovský Mikuláš

Váš list číslo/zo dňa

Naše číslo

Vybavuje/linka

Lipt. Mikuláš

43/2026/TO LM

Ing. Jana Veselá

6. 02. 2026

Vec

Oznámenie o výrube dreveny

Železnice Slovenskej republiky (ďalej len „ŽSR“) ako právnická osoba zriadená zákonom č. 258/1993 Z. z. o Železniciach Slovenskej republiky v znení neskorších predpisov sú prevádzkovateľom železničných dráh, pričom pri ich prevádzkovaní sa okrem iného riadia zákonom č. 513/2009 Z. z. o dráhach a o zmene a doplnení niektorých zákonov, ktorým sú oprávnené zabezpečovať činnosti spojené s výrubom dreven a krovín. Oblastné riaditeľstvo Žilina v zmysle § 47 ods. 7 zákona č. 543/2002 Z. z. o ochrane prírody a krajiny

Vám oznamuje, že

v období vegetačného pokoja dreven, bude dňa 13.2.2026 vykonávať výrub 1ks dreveny podľa špecifikácie v prílohe, rastúcej na pozemku parcely registra C-KN, parcelné číslo 2153, evidovanej na LV č. 4071, k.ú. Palúdzka.

Predmetná drevena svojím rastom zasahuje do obvodu dráhy a do obvodu trolejového vedenia. Pri nepriaznivých poveternostných podmienkach, najmä pri silnom vetre, hrozí jej vyvrátenie do koľaje a poškodenie trolejového vedenia, čím by mohlo dôjsť k ohrozeniu bezpečnosti železničnej dopravy a k poškodeniu železničnej infraštruktúry.

Prílohy

1. Špecifikácia dreveny
2. Vyznačenie v mape
3. Fotodokumentácia

Vedúci TO LM

Ing. Veselý Juraj

Špecifikácia dreviny

Číslo dreviny	Katastrálne územie	Parcelné číslo	Číslo LV	Železničný km	Orientácia v smere staničenia	Druh dreviny	Obvod kmeňa v cm vo výške 130 cm nad zemou	Priemer kmeňa v cm	Počet ks
1	Palúdzka	C-KN 2153	4071	260,480	P	borovi ca	110	32	1
Spolu									1

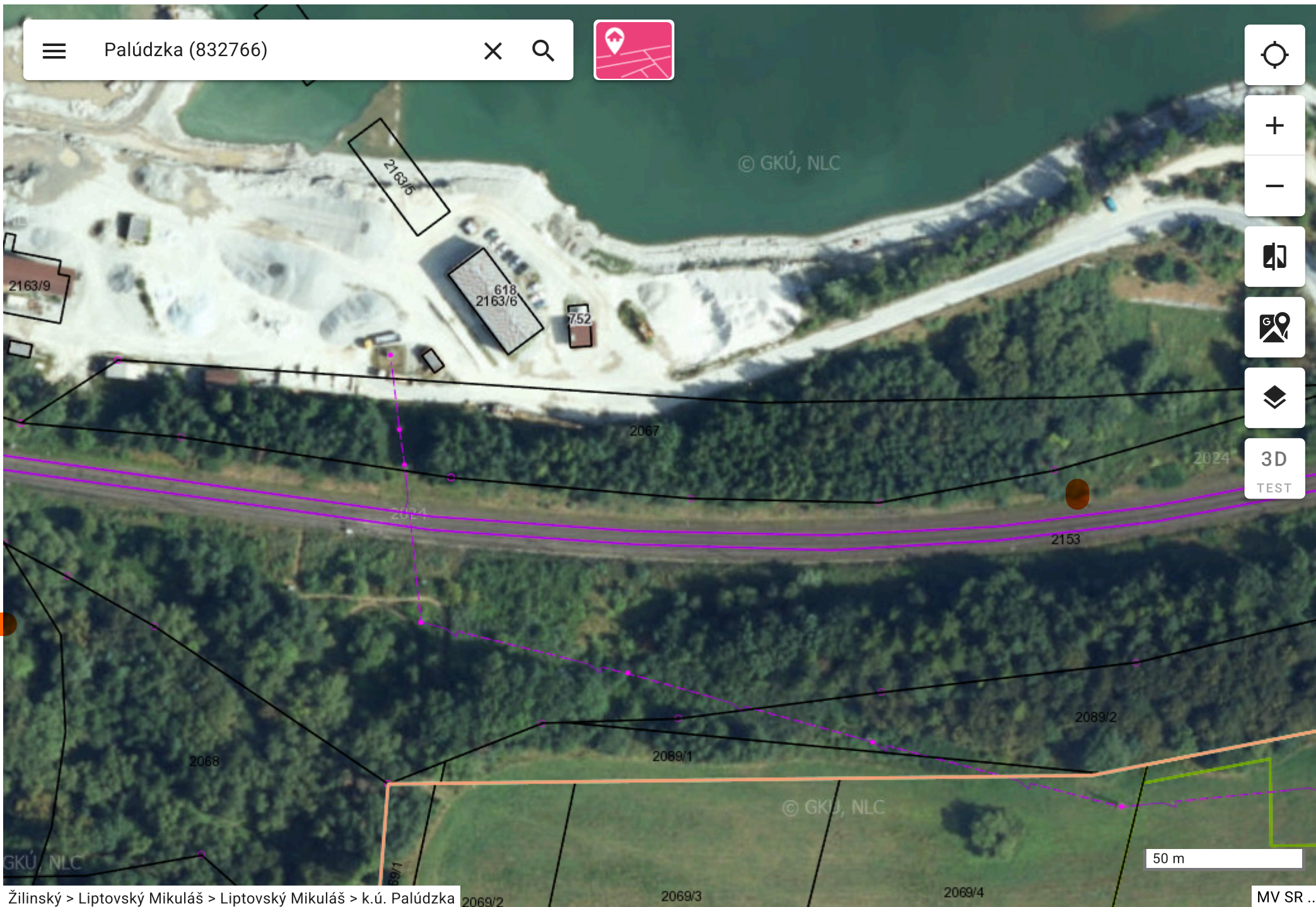


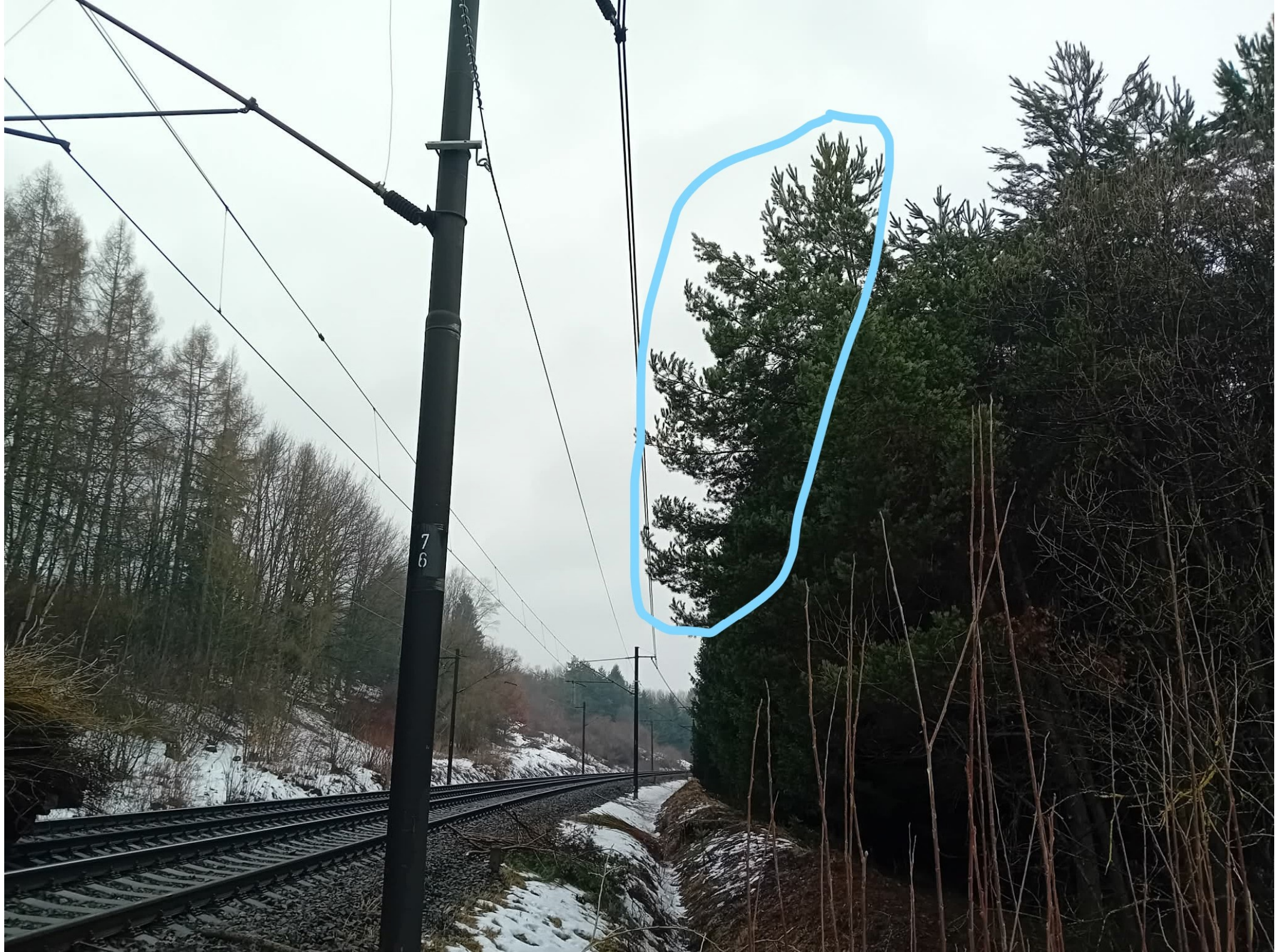
Palúdzka (832766)



3D

TEST





7
6