

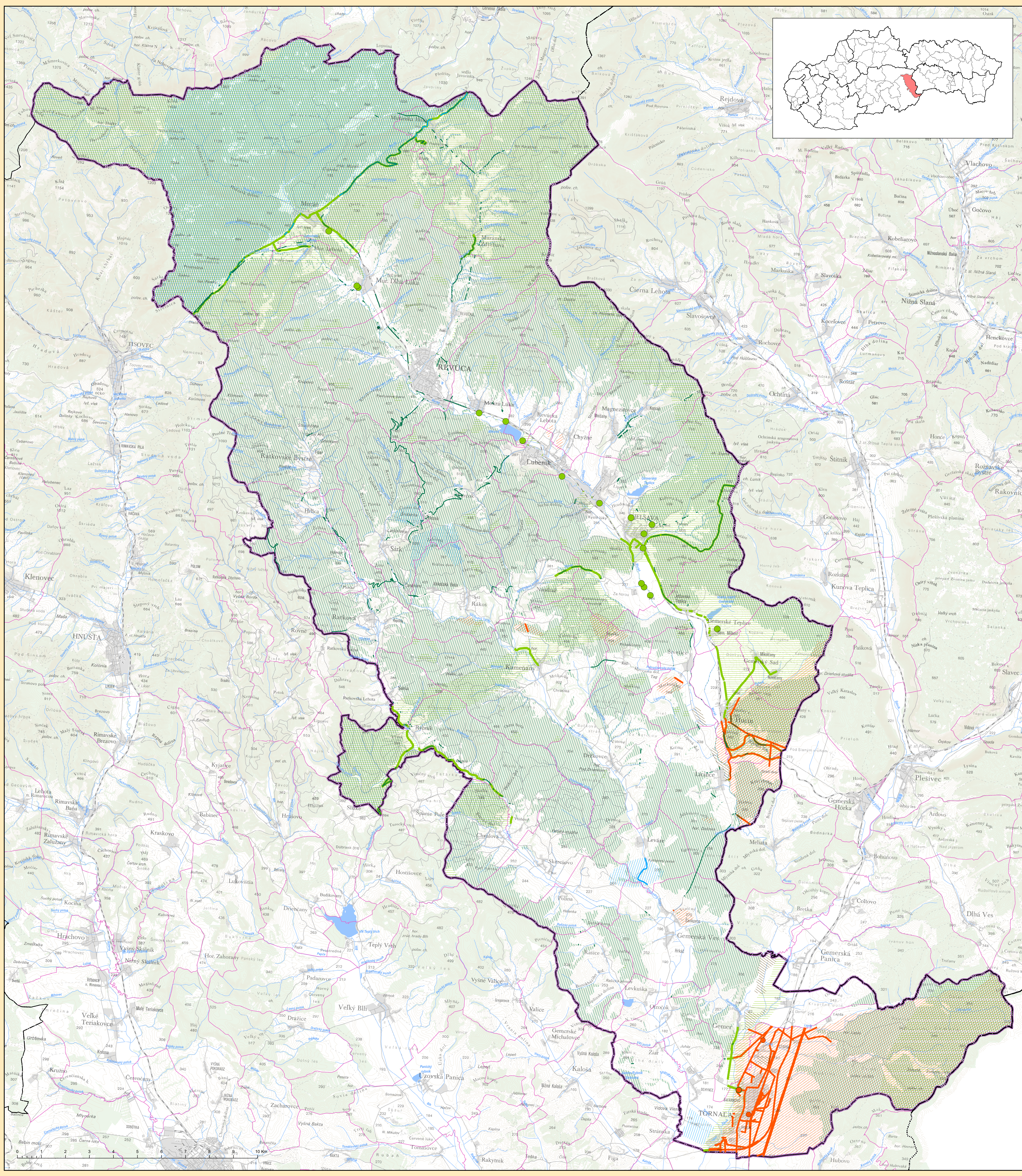
**RÚSES okresu Revúca  
ENVIRONMENTÁLNE PROBLÉMY**

OHROZENÉ PRVKY	OHROZUJÚCE FAKTORY		
	Polygon	Línia	Bod
Ochrana prírody			
Ochrana prírodných zdrojov			
Ochrana vôd			
Ochrana lesa			
Ochrana pôdy			

Ohrozujúce stresové faktory sú podrobne popísané v podkapitole 5.2 Plošné a priestorové usporiadanie pozitívnych a negatívnych prvkov a javov v krajine v dokumente RÚSES.

**ADMINISTRATÍVNE HRANICE**

- hranica riešeného územia
- štátna hranica
- hranica kraja
- hranica okresu
- hranica základnej územnej jednotky



	SRPRACOVANIE DOKUMENTOV REGIONÁLNYCH ÚZEMNÝCH SYSTÉMOV EKOLOGICKEJ STABILITY PRE POTREBY VYTVORENIA ZÁKLADNEJ VÝCHODISKOVEJ BÁZY PRE REGULÁCIU NÁVRHU BUDOVANIA ZELENEJ INFRAŠTRUKTÚRY	Mäso 4-4
	<b>RÚSES okresu Revúca</b>	<b>4</b>
Mäso 1: 50 000	<b>ENVIRONMENTÁLNE PROBLÉMY</b>	Roč 2018
	SLOVENSKÁ AGENTÚRA ŽIVOTNÉHO PROSTREDIA, TAJOVSKÉHO 28, 975 90 BANSKÁ BYSTRICA	
	Zhotoviteľ dokumentu RÚSES: <b>ESPRIT SPOL. S R. O., PLETIARSKÁ 2, 969 01 BANSKÁ ŠTIAVNICA</b>	
Projektový manažér: ESPRIT spol. s r. o.: RNDr. Ivan Zvara SAZP: Ing. Marta Štávková	Obdobný garant: ESPRIT spol. s r. o.: Mgr. Dušan Kočícky, PhD., SAZP: Doc. Ing. Ľubica Mitráková Zausková, PhD.	Autori mapového výkresu: Mgr. Ing. Boris Hrnáčik Mgr. Dušan Kočícky, PhD., František Páczelt RNDr. Ivan Zvara

Realizované v rámci projektu OP K&ZP z Kohézneho fondu.

Mapový podklad © Úrad geodézie, kartografie a katastra Slovenskej republiky  
GIS vstavy ochrany prírody © ŠOP SR, Banská Bystrica  
Atlas krajiny SR © MZP SR, Bratislava, Esprit spol. s r. o., Banská Štiavnica, 2002  
Tematické GIS vstavy © SAZP OSZPEV  
Tematické GIS vstavy © Esprit spol. s r. o., Banská Štiavnica