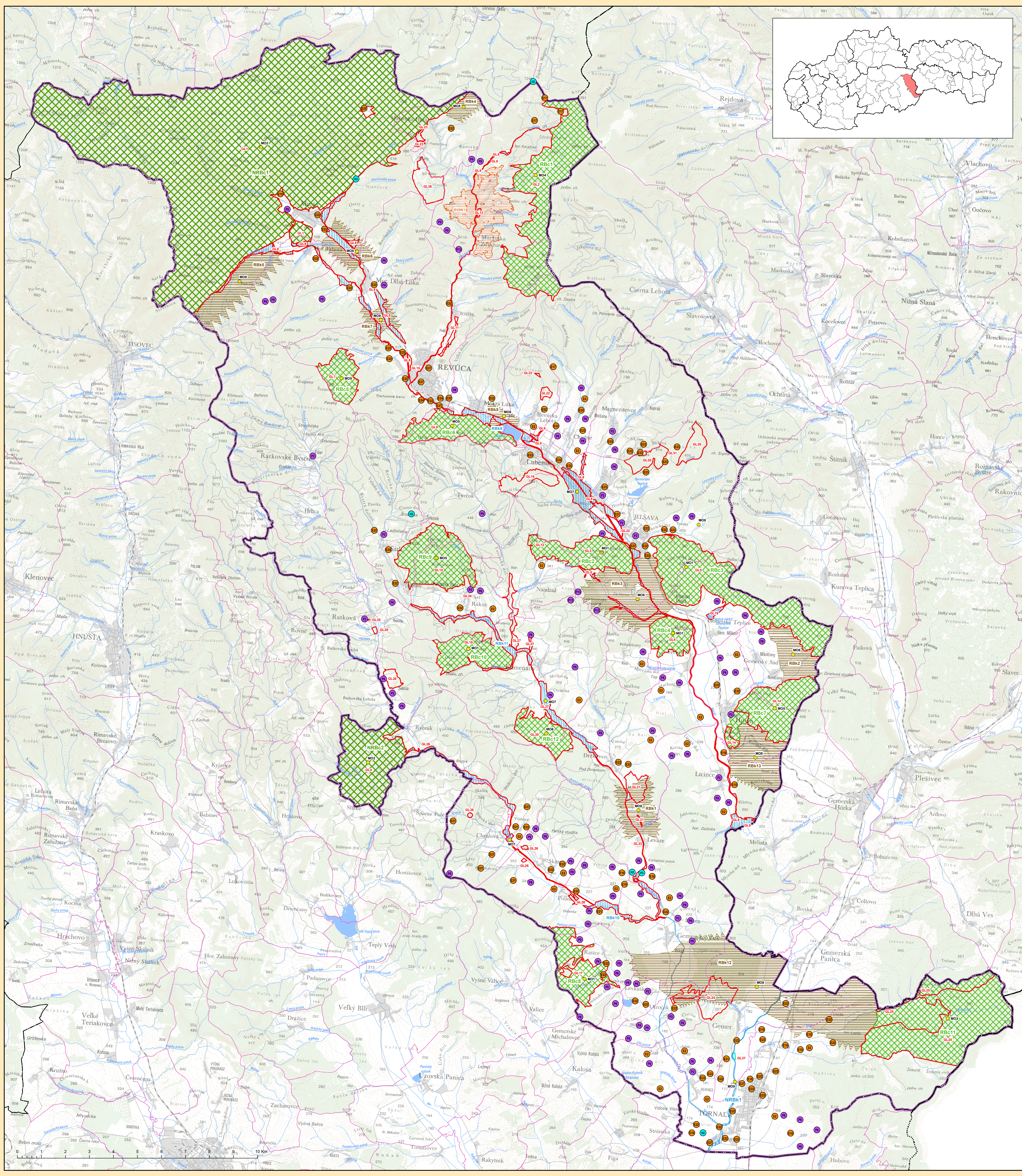
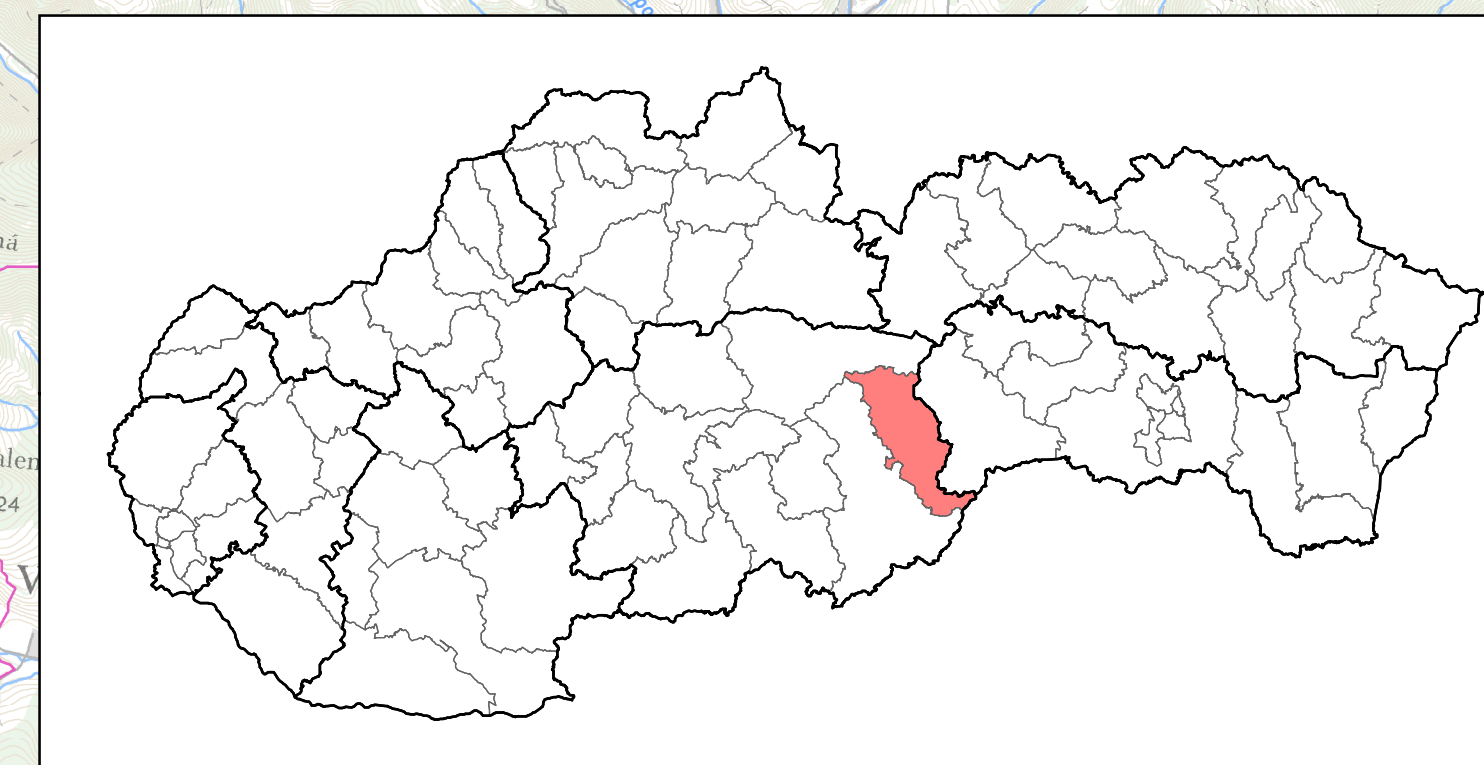


RÚSES okresu Revúca NÁVRH R-ÚSES A EKOSTABILIZAČNÝCH OPATRENÍ



- EKOSTABILIZAČNÉ OPATRENIA** ●
- E2 – zvýšiť podiel nenejnej drevinovej vegetácie
 - E4 – urobiť prieskum kontaminácie pôdy a zväziť pestovanie poľnohospodárskych plodín na takýchto pôdach
 - E10 – celoplošne vylúčiť používanie chemických prípravkov, minerálnych hnojív a hnojovíc
 - E17 – nevyšádzať monodominantné porasty
 - E21 – stabilizovať zosuvné územia a zabezpečiť monitoring
 - E22 – zabezpečiť výsadbu izolačnej hygienickej vegetácie
 - E23 – zosúladiť faunu nerastných surovín a zabezpečiť revitalizačné/rekultivačné opatrenia vrátane výsadby drevín s ochranou prírody a ochranou vôd
 - E24 – monitorovať a sanovať environmentálne záťaž
 - E27 – zosúladiť rekreačné aktivity s ochranou prírody
- HYDROEKOLOGICKÉ OPATRENIA** ●
- H2 – monitorovať kvalitu povrchových vôd, eliminovať vypúšťanie odpadových vôd
 - H3 – zrealizovať opatrenia na zlepšenie kvality povrchových vôd
- PROTIERÓZNE A PROTIPOVODŇOVÉ OPATRENIA** ●
- P2 – zamedziť vytváraniu nepriepustných pôch
 - P6 – realizovať agrotechnické protierózne opatrenia, v najexponovanejších lokalitách zatravníť
 - P9 – zalesniť TTP a lesy zaradiť do kategórie ochranné lesy
 - P13 – previesť lesy hospodárne na lesy s ochrannou funkciou
- MANAŽMENTOVÉ OPATRENIA PRE PRVKY RÚSES**
- skupina manažmentových opatrení (viď textová časť)
- NAVRHOVANÉ PRVKY RÚSES**
- biocentrum nadregionálneho významu
 - biocentrum regionálneho významu
 - biokoridor nadregionálneho významu – hydričký
 - biokoridor regionálneho významu – terestrický
 - biokoridor regionálneho významu – hydričký
 - ekologicky významný segment krajiny
 - genofundová lokalita
- ADMINISTRATÍVNE HRANICE**
- hranica riešenej územia
 - štátna hranica
 - hranica kraja
 - hranica okresu
 - hranica základnej územnej jednotky

 Mierka: 1 : 50 000	SPRACOVANIE DOKUMENTOV REGIONÁLNYCH ÚZEMNÝCH SYSTÉMOV EKOLOGICKEJ STABILITY PRE POTREBY VYTVORENIA ZÁKLADNEJ VÝCHOĐOVSKOJEJ BÁZY PRE REGULÁCIU NÁVRHU BUDOVANIA ZELENEJ INFRAŠTRUKTÚRY	Mapa č. 6 5
	RÚSES okresu Revúca NÁVRH R-ÚSES A EKOSTABILIZAČNÝCH OPATRENÍ	
	Odborný projekt: SLOVENSKÁ AGENTÚRA ŽIVOTNÉHO PROSTREDIA, TAJOVSKÉHO 28, 975 90 BANSKÁ BYSTRICA	
	Zhotoviteľ dokumentu RÚSES: ESPRIT SPOL. S R. O., PLETIARSKÁ 2, 969 01 BANSKÁ ŠTIAVNICA	
Projektový manažér: ESPRIT spol. s r. o.: RNDr. Ivan Zvara SAZP: Ing. Marta Šlávková	Odborný garant: ESPRIT spol. s r. o.: Mgr. Dušan Kočík, PhD., Ing. Ivana Špilárová SAZP: Doc. Ing. Ľubica Mládková Zausková, PhD.	Autori mapového výstupu: Mgr. Ing. Boris Ivančík Františka Pačová Ing. Renáta Rákayová
Realizované v rámci projektu OP K&Z s Kohézneho fondu.		
Mapový podklad © Úrad geodézie, kartografie a katastra Slovenskej republiky GIS vstupy ochrany prírody © ŠOP SR, Banská Bystrica Atlas krajiny SR © MZP SR, Bratislava, Esprit spol. s r. o., Banská Štiavnica, 2002 Tematické GIS vstupy © SAZP OSZPEV Tematické GIS vstupy © Esprit spol. s r. o., Banská Štiavnica		