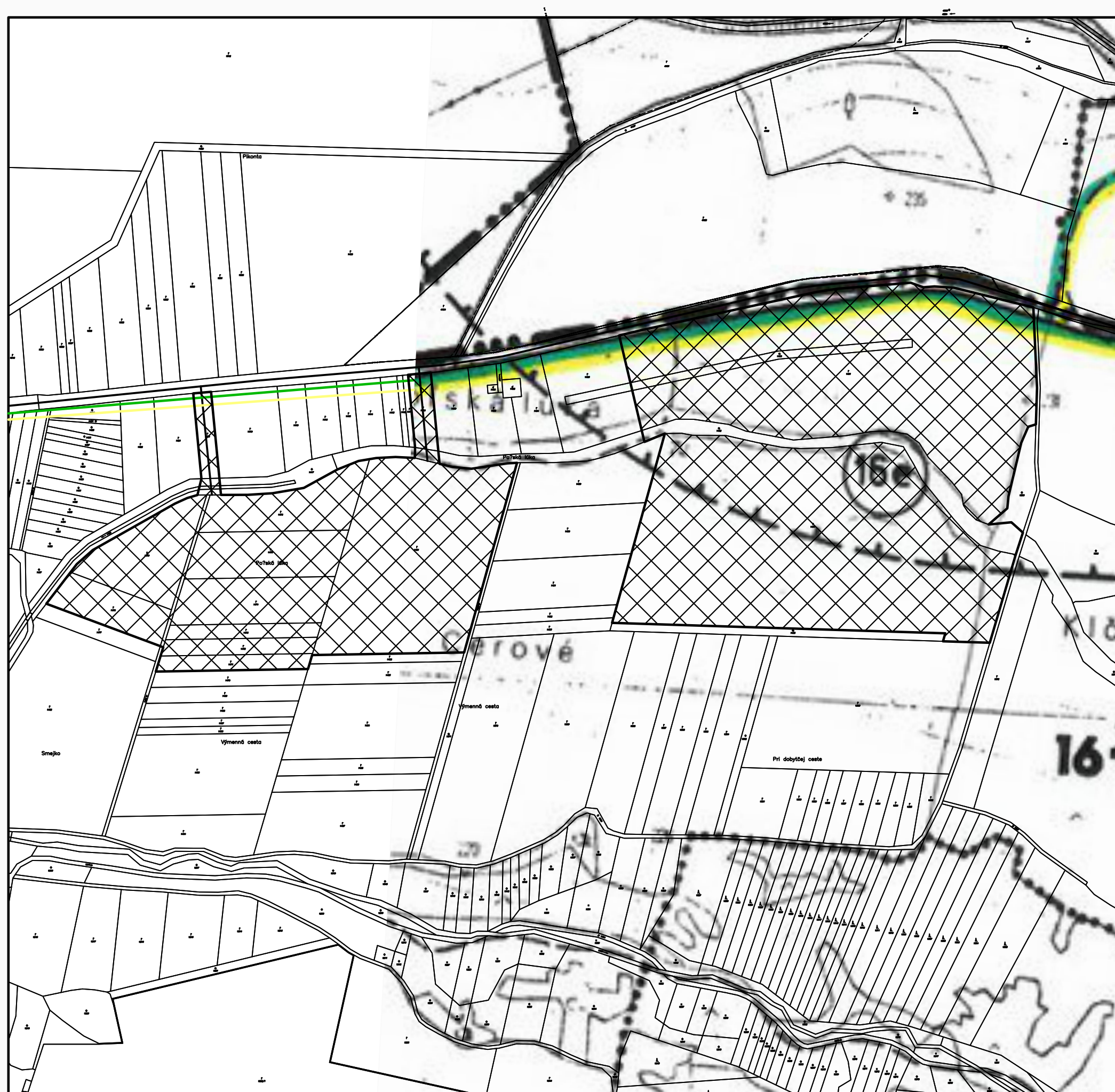


ÚZEMNÝ PLÁN SÍDELNÉHO ÚTVARU

TORNAĽA

- ZMENY A DOPLNKY č.7



STAV	I. ETAPA	II. ETAPA	
			HRANICE KATASTRÁLNEHO ÚZEMIA
			HRANICE ZASTAVANÉHO ÚZEMIA K 1.1.1990
			HRANICE URBANISTICKÝCH OBVODOV
			HRANICE URBANISTICKÝCH BLOKOV
			OCHRANNÉ PÁSMA HYGIENICKÉ
			OCHRANNÉ PÁSMA STAVEBNÉ
			LOŽISKO ŠTRKOPIESKOV
			ŤAŽOBŇÝ PRIESTOR
			ŽELEZNIČNÁ TRATĽ
			RÝCHLOSTNÁ KOMUNIKÁCIA
			ZBERNÉ KOMUNIKÁCIE
			HLAVNÉ OBSLUŽNÉ KOMUNIKÁCIE
			ÚČELOVÉ KOMUNIKÁCIE
			HLAVNÉ PEŠIE TRASY
			CYKLISTICKÉ TRASY
			PLOCHY DOPRAVNÝCH ZARIADENÍ
			AGROLETISKO
			ŽELEZNIČNÁ STANICA
			ZASTÁVKY SAD
			PARKOVACIE A ODSŤAVNÉ PLOCHY
			FUNKCIA A KATEGÓRIA KOMUNIKÁCIE
			IZOFÓNY HLUKU 60 dB(A)
			ZNAČENIE URBANISTICKÝCH OBVODOV
			ZNAČENIE URBANISTICKÝCH BLOKOV
			HRANICA MESTSKEJ PAMIATKOVEJ ZÓNY
			PAMIATKOVO CHRÁNENÉ OBJEKTY
			PEŠIE PREMOSTENIE
			CESTNÉ PREMOSTENIE
			ZELENÉ PREMOSTENIE
			NAVRHOVANÉ FUNKČNÉ PLOCHY
			PREDMET ZMIEN A DOPLNKOV č.7

OBSTARÁVATEĽ:	MESTO TORNAĽA
AKCIA:	ÚZEMNÝ PLÁN SÍDELNÉHO ÚTVARU TORNAĽA - ZMENY A DOPLNKY č.7
ZODP. PROJEKTANT:	ING. ARCH. VLADIMÍR RAGAN
VYPRACOVAL:	ING. ARCH. VLADIMÍR RAGAN
DÁTUM:	SEPTEMBER 2023
NÁZOV VÝKRESU:	NÁVRH DOPRAVY

Číslo výkresu:	5
MIERKA:	1:5 000