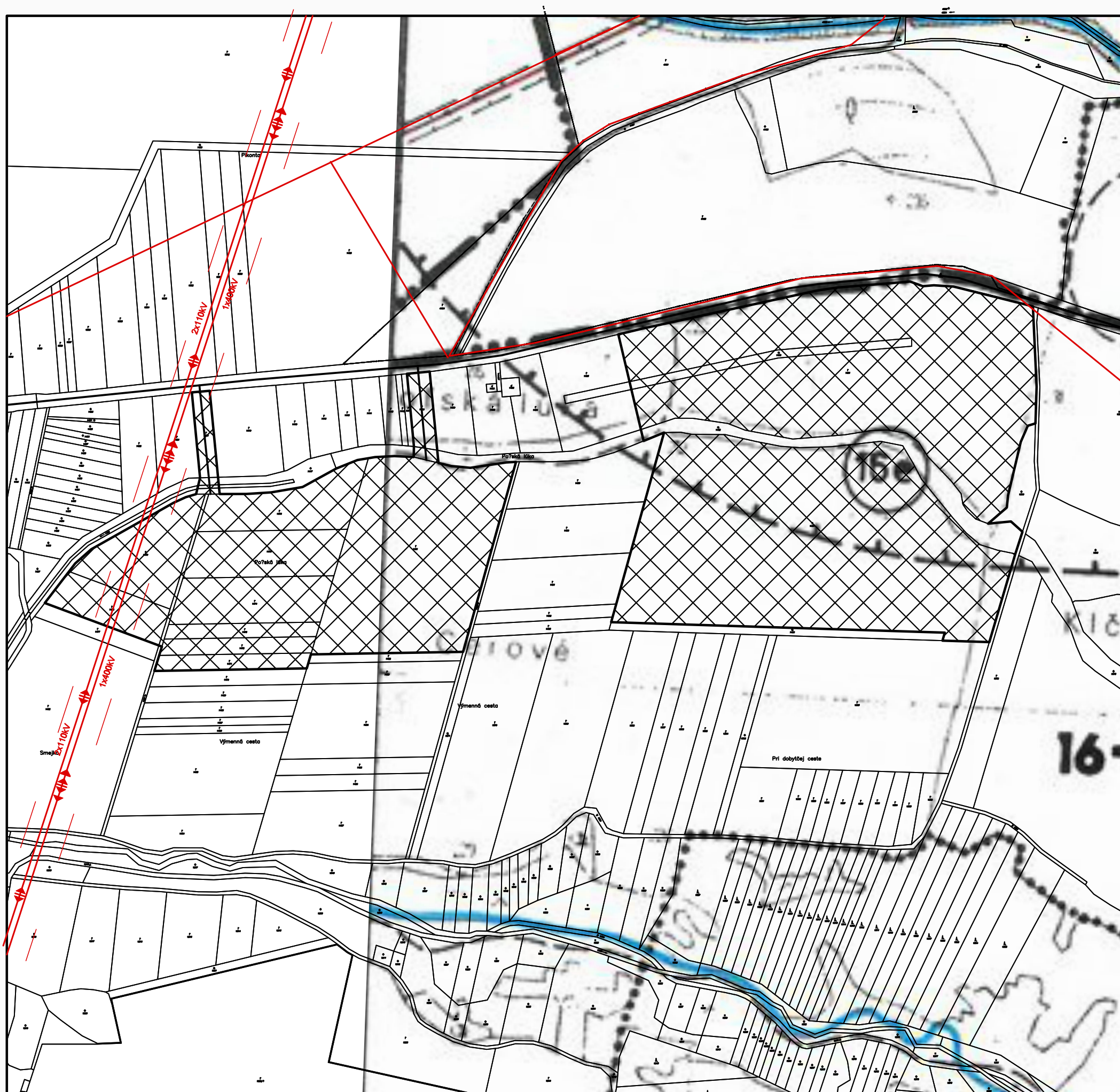


# ÚZEMNÝ PLÁN SÍDELNÉHO ÚTVARU TORNAĽA - ZMENY A DOPLNKY č.7



STAV	1. ETAPA	II. ETAPA	
			HRANICE KATASTRÁLNEHO ÚZEMIA
			HRANICE ZASTAVANÉHO ÚZEMIA K 1.1.1990
			HRANICE URBANISTICKÝCH OBVODOV
			HRANICE URBANISTICKÝCH BLOKOV
			OCHRANNÉ PÁSMA HYGIENICKÉ
			OCHRANNÉ PÁSMA STAVEBNÉ
			LOŽISKO ŠTRKOPIESKOV
			ŤAŽOBNÝ PRIESTOR
			VVTL PLYNOVOD
			REGULAČNÁ STANICA
			REGULÁTOR TLAKU PLYNU STL / NTL
			STL PLYNOVOD
			NTL PLYNOVOD
			ZDROJ TEPLA S VÝKONOM NAD 1MW
			INŠTALOVANÝ VÝKON V MW
			HORÚCOVOD
			VÝMENÍKOVÁ STANICA
			OKRUH ZÁSOBOVANÝCH OBJEKTOV
			VEDENIE VVn JEDNODUCHÉ VZDUŠNÉ
			VEDENIE VVn DVOJITÉ VZDUŠNÉ
			22kV VEDENIE VZDUŠNÉ
			22kV VEDENIE KÁBELOVÉ
			TRANSFORMAČNÁ STANICA STOŽIAROVÁ
			TRANSFORMAČNÁ STANICA MUROVANÁ
			ZRUŠIŤ 22kV VEDENIE VZDUŠNÉ
			ZRUŠIŤ TRANSF. STANICU STOŽIAROVÚ
			ATÚ
			TRAŤOVÝ ROZVÁDZAČ
			ZNAČENIE URBANISTICKÝCH OBVODOV
			ZNAČENIE URBANISTICKÝCH BLOKOV
			HRANICA MESTSKEJ PAMIATKOVEJ ZÓNY
			PAMIATKOVO CHRÁNENÉ OBJEKTY
			NAVRHOVANÉ FUNKČNÉ PLOCHY
			PREDMET ZMIEN A DOPLNKOV č.7

OBSTARÁVATEL:	MESTO TORNAĽA
AKCIA:	ÚZEMNÝ PLÁN SÍDELNÉHO ÚTVARU TORNAĽA - ZMENY A DOPLNKY č.7
ZOOP. PROJEKTANT:	ING. ARCH. VLADIMÍR RAGAN
VYPRACOVAL:	ING. ARCH. VLADIMÍR RAGAN
DÁTUM:	SEPTEMBER 2023
NÁZOV VÝKRESU:	NÁVRH ENERGETICKEJ INFRAŠTRUKTÚRY

Číslo výkresu:	7
MIERKA:	1:5 000