

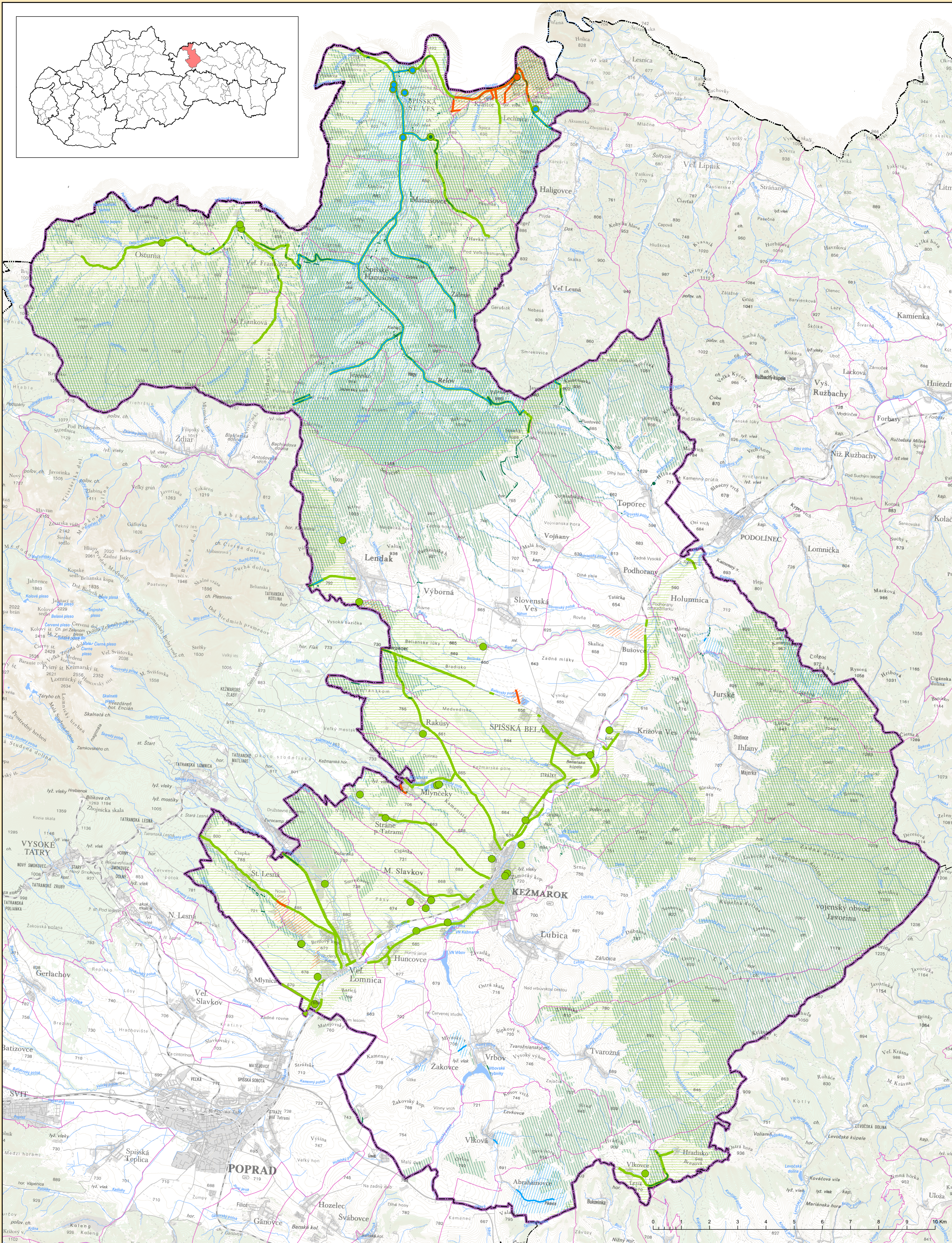
**RÚSES okresu Kežmarok
 ENVIRONMENTÁLNE PROBLÉMY**

OHROZENÉ PRVKY	OHROZUJÚCE FAKTORY		
	Polygón	Línia	Bod
Ochrana prírody			
Ochrana prírodných zdrojov			
Ochrana vôd			
Ochrana lesa			
Ochrana pôdy			

Ohrozujúce stresové faktory sú podrobne popísané v podkapitole 5.2. Plôšne a priestorové usporiadanie pozitívnych a negatívnych prvkov a javov v krajine v dokumente RÚSES.

ADMINISTRATÍVNE HRANICE

- hranica riešeného územia
- štátna hranica
- hranica okresu
- hranica základnej územnej jednotky



	SPRACOVANIE DOKUMENTOV REGIONÁLNYCH ÚZEMNÝCH SYSTÉMOV EKOLOGICKEJ STABILITY PRE POTREBY VYTVORENIA ZÁKLADNEJ VÝCHODISKOVEJ BÁZY PRE REGULÁCIU NÁVRHU BUDOVANIA ZELENEJ INFRAŠTRUKTÚRY	Mapa č. 4
	RÚSES okresu Kežmarok ENVIRONMENTÁLNE PROBLÉMY	
Škála 1 : 50 000		Rok 2018
	Objednávateľ projektu: SLOVENSKÁ AGENTÚRA ŽIVOTNÉHO PROSTREDIA, TAJOVSKÉHO 28, 975 90 BANSKÁ BYSTRICA	
	Zhotoviteľ dokumentu RÚSES: ESPRIT SPOL. S R. O., PLETIARSKA 2, 969 01 BANSKÁ ŠTIAVNICA	
Projektový manažér: RNDr. Ivan Zvara SAŽP: Ing. Marta Šlanková	Odberný garans: Mgr. Dušan Kočícky, PhD., Ing. Ivana Špilárová SAŽP: Doc. Ing. Ľubica Madráková Zaušková, PhD.	Autor mapového výstupu: RNDr. Marián Mareš, PhD. František Paczelt
OPERAČNÝ PROGRAM KVALITA ŽIVOTNÉHO PROSTREDIA EURÓPSKA ÚNIA Kofinancovaný MINISTERSTVO ŽIVOTNÉHO PROSTREDIA SLOVENSKEJ REPUBLIKY SLOVENSKÁ AGENTÚRA ŽIVOTNÉHO PROSTREDIA		
Realizované v rámci projektu OP KŽP z Kohézneho fondu.		
Mapový podklad © Úrad geodézie, kartografie a katastra Slovenskej republiky GIS vrstvy ochrany prírody © ŠOP SR, Banská Bystrica Atlas krajiny SR © MŽP SR, Bratislava; Esprit spol. s r. o., Banská Štiavnica, 2002 Tematické GIS vrstvy © SAŽP OSŽPEVV Tematické GIS vrstvy © Esprit spol. s r. o., Banská Štiavnica		