

# OKRESNÝ ÚRAD PREŠOV

odbor opravných prostriedkov  
Námestie mieru č. 3, 080 01 Prešov

Podľa rozdeľovníka

Váš list/ číslo/ zo dňa      Naše číslo      Vybavuje/linka      Prešov  
OU-PO-OOP4-2023/011205-001      Ing. Filip A./7082336      16. 01. 2023

## Vec

Určenie lesného celku Mestské lesy Spišská Belá - oznámenie o začatí konania

Okresný úrad Prešov, odbor opravných prostriedkov (ďalej aj „správny orgán“) ako príslušný správny orgán podľa ustanovenia § 56 ods. 1 písm. b) a podľa ustanovenia § 59 písm. h) zákona č. 326/2005 Z.z. o lesoch v znení neskorších predpisov (ďalej aj „zákon o lesoch“), Vám v zmysle ustanovenia § 18 zákona č. 71/1967 Zb. o správnom konaní v znení neskorších predpisov (ďalej aj „správny poriadok“) oznamuje, **že začína z vlastného podnetu konanie vo veci určenia lesného celku „Mestské lesy Spišská Belá“.**

Na lesnom celku Mestské lesy Spišská Belá končí v roku 2024 platnosť programu starostlivosti o lesy (bývalý lesný hospodársky plán), ktorý bol schválený na roky 2015-2024.

Podľa ustanovenia § 36 ods. 1 zákona o lesoch *na účely tohto zákona sa odborným hospodárením v lesoch rozumie povinnosť vlastníka, správcu alebo obhospodarovateľa lesa zabezpečiť hospodárenie v súlade s týmto zákonom, podľa programu starostlivosti o lesy (ďalej aj „PSL“) alebo výpisu z neho alebo projektu starostlivosti o lesný pozemok prostredníctvom hospodára (§ 47).*

Podľa ustanovenia § 39 ods. 3 zákona o lesoch *lesné celky sú územne ucelené časti, v rámci ktorých sa pre lesné pozemky vyhotovuje program starostlivosti o lesy. Určuje ich orgán štátnej správy lesného hospodárstva na návrh vlastníka, správcu alebo obhospodarovateľa lesa alebo z vlastného podnetu. Lesné celky musia byť určené najneskôr 18 mesiacov pred skončením platnosti programu starostlivosti o lesy; odvolanie proti rozhodnutiu o ich určení nemá odkladný účinok.*

Do lesného celku s názvom „Mestské lesy Spišská Belá“ budú zahrnutí obhospodarovatelia lesov v súčasnosti zahrnutí v lesnom celku Mestské lesy Spišská Belá, ktorí obhospodarujú lesný pozemok na danom lesnom celku. Správny orgán určuje lesný celok Mestské lesy Spišská Bela z dôvodu, že doteraz určený lesný celok Mestské lesy Spišská Belá na základe rozhodnutia bývalého Obvodného lesného úradu v Prešove č.j. 13/00119-2/SZ zo dňa 3. 4. 2013 nemal vonkajšiu hranicu konkretizovanú lomovými bodmi v zmysle § 27b ods. 2 vyhlášky č. 453/2006 Z.z. o hospodárskej úprave lesa a ochrane lesa v znení neskorších predpisov.



OKRESNÝ  
ÚRAD  
PREŠOV

Telefón  
+421/51/7082 336

Fax  
+421/51/7082227

E-mail  
anton.filip@minv.sk

Internet  
[www.minv.sk](http://www.minv.sk)

IČO  
00151866

V zmysle ustanovenia § 27c vyhlášky č. 453/2006 Z.z. o hospodárskej úprave lesa a ochrane lesa v znení neskorších predpisov *vlastnícky celok sa vymedzuje v rámci lesného celku a tvoria ho lesy jedného obhospodarovateľa lesa.*

Podľa ustanovenia § 4 ods. 1 zákona o lesoch, *orgán štátnej správy lesného hospodárstva vedie evidenciu lesných pozemkov a porastov podľa obhospodarovateľov lesov, odborných lesných hospodárov a právnických osôb zabezpečujúcich činnosť hospodára podľa § 47 ods. 2 prostredníctvom informačného systému lesného hospodárstva.*

Podľa ustanovenia § 33 ods. 2 správneho poriadku sa k podkladu rozhodnutia, k spôsobu jeho zistenia môže účastník konania (dotknutý vlastník, správca, obhospodarovateľ lesa) vyjadriť, prípadne navrhnúť jeho doplnenie v termíne **do 7 dní od doručenia** tohto listu (a to písomne alebo ústne do zápisnice k vyššie uvedenému číslu konania) na Okresný úrad Prešov, odbor opravných prostriedkov.

Podkladom pre určenie lesného celku je návrh lesného celku a jeho hranice spracovaný na základe údajov informačného systému lesného hospodárstva, porastová mapa navrhovaného lesného celku, zoznam súradníc lomových bodov priebehu hranice navrhovaného lesného celku, podklad pre určenie účastníkov konania vychádzajúci z prekrytu lesníckej digitálnej mapy navrhovaného lesného celku s vrstvou katastra nehnuteľností a z prekrytu lesníckej digitálnej mapy navrhovaného lesného celku s vrstvou z evidencie lesných pozemkov podľa § 4 zákona o lesoch, ktoré boli predložené Národným lesníckym centrom Zvolen.

V prípade, že došlo k zmene výmery lesných pozemkov oproti stavu, ako je evidovaný v plochovej tabuľke k 1. 1. 2015, tunajší úrad žiada, aby o tejto skutočnosti v určenej lehote informoval účastník konania Okresný úrad Prešov, odbor opravných prostriedkov spolu s predložením relevantných dokladov (rozhodnutie príslušného orgánu štátnej správy o zmene druhu pozemku). Ak uvedené údaje na tunajší orgán nebudú doručené v určenej lehote, Okresný úrad Prešov, odbor opravných prostriedkov údaje o výmere lesného celku prevezme z plochovej tabuľky platného programu starostlivosti o lesy a podkladov predložených Národným lesníckym centrom Zvolen.

Zároveň tunajší úrad odporúča, aby s uvedeným listom účastníci konania oboznámili svojho odborného lesného hospodára.

V zmysle ustanovenia § 67 ods. 2 zákona o lesoch sa toto oznámenie doručuje verejnou vyhláškou (§ 26 správneho poriadku).

#### Príloha

1. Porastová mapa navrhovaného lesného celku

S pozdravom

JUDr. Róbert Baran  
vedúci odboru

#### Rozdeľovník

#### Doručuje sa

Verejnou vyhláškou:

1. Úradná tabuľa Okresného úradu Prešov, Námestie mieru č. 3, 080 01 Prešov

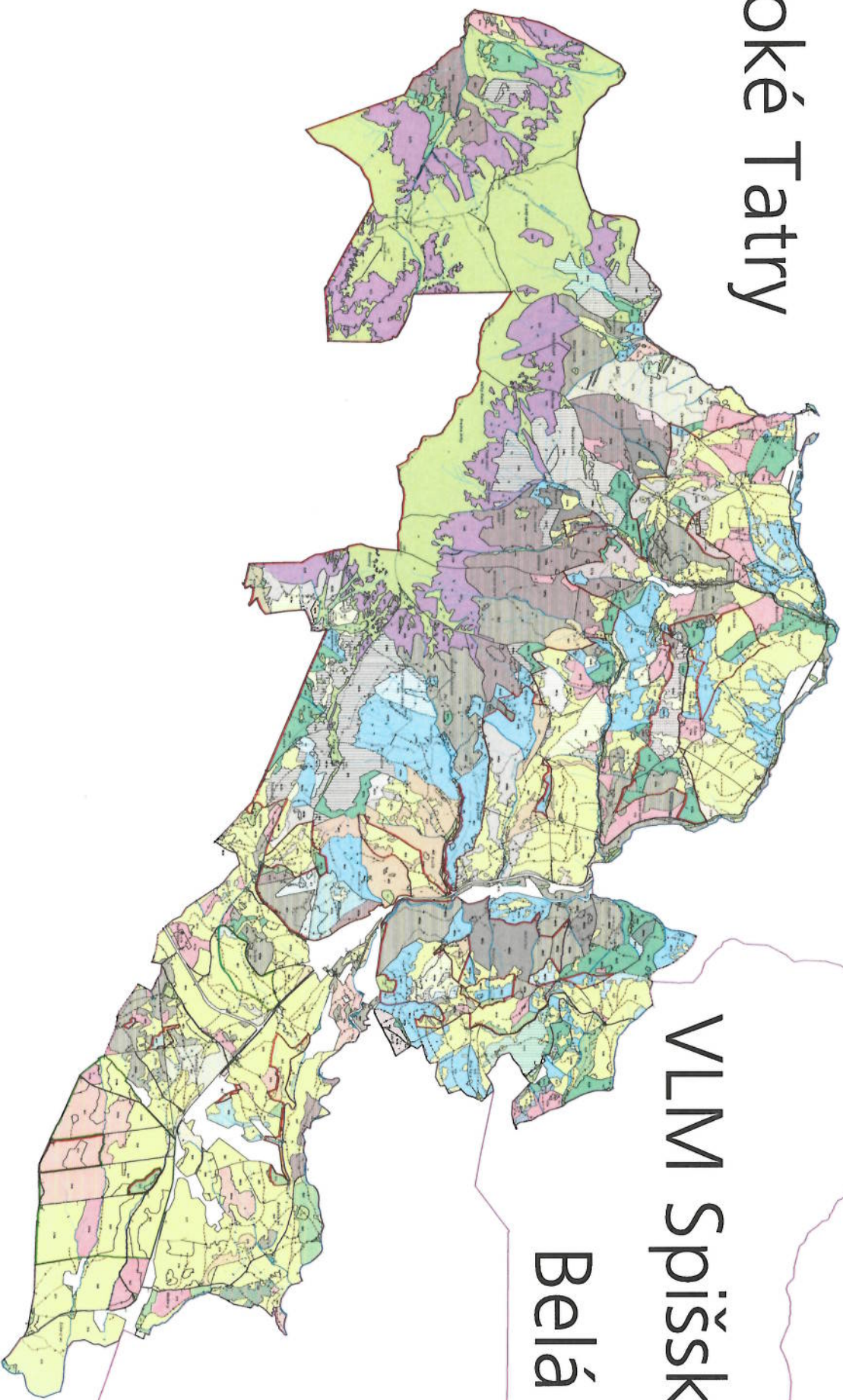
So žiadosťou o zverejnenie:

1. Webové sídlo Okresného úradu Prešov, námestie mieru č. 3, 080 01 Prešov
2. Centrálna úradná elektronická tabuľa
3. Úradná tabuľa Okresného úradu Poprad, Kežmarok, pozemkového a lesného odboru

Vyvesené dňa:

Zvesené dňa:

# Vysoké Tatry



# VLM Spiššská

# Belá