

REGIONÁLNY ÚZEMNÝ SYSTÉM EKOLOGICKEJ STABILITY okresu STROPKOV

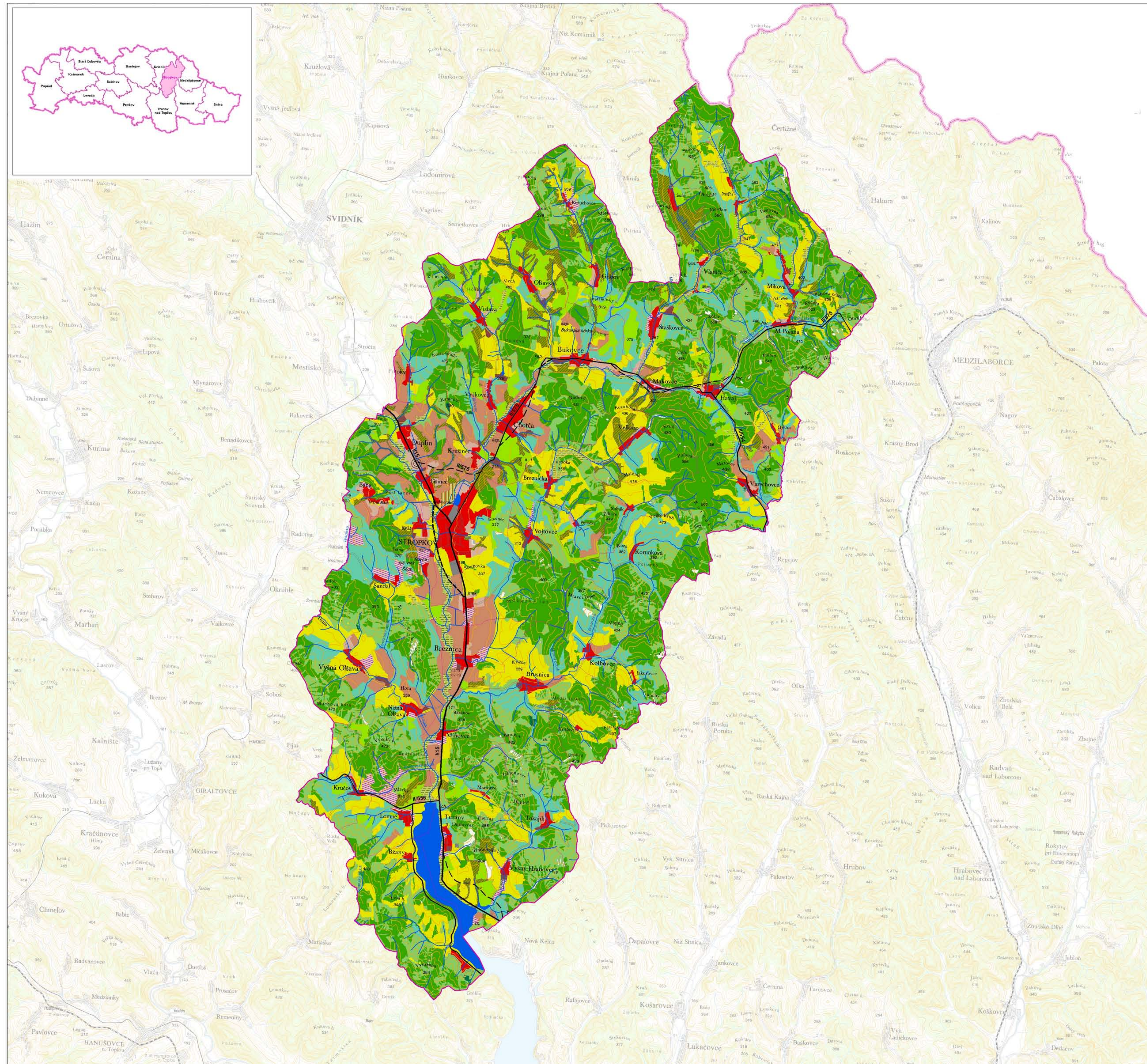
SÚČASNÁ KRAJINNÁ ŠTRUKTÚRA

Legenda

-  hranica štátu
-  hranica okresu
-  hranica katastrálneho územia
-  mimoúrovňová križovatka, návrh
-  cesta I. triedy
-  cesta I. triedy, návrh
-  cesta II. a III. triedy
-  cesta II. triedy, návrh

Súčasná krajinná štruktúra

-  ihličnatý les
-  listnatý les
-  zmiešaný les
-  smreková monokultúra
-  lesný pozemok bez porastu
-  nelesná drevinová vegetácia - plošná
-  nelesná drevinová vegetácia - líniová
-  trvalý trávny porast - intenzívne využívaný
-  trvalý trávny porast - extenzívne využívaný
-  trvalý trávny porast - zarastajúci
-  veľkoblková orná pôda
-  maloblková orná pôda
-  mozaika orných pôd, tlp a ndv
-  ovocný sad
-  záhradkárska osada
-  cintorín
-  vodný tok
-  vodná plocha
-  zastavané územie
-  areál poľnohospodárskej výroby
-  areál priemyselnej výroby



	Podpora ochrany lokalít NATURA 2000 začlenením do celopriestorového systému ekologickej stability				Mapa č.: 1
	R-ÚSES STROPKOV				
SÚČASNÁ KRAJINNÁ ŠTRUKTÚRA					
Spracovateľ: Slovenská agentúra životného prostredia Banská Bystrica Centrum plánovania prírodných a energetických zdrojov Prešov					
Koordinačný projekt:	Projektový manažér:	Zodpovedný riešiteľ:	Grafická úprava:	Dátum:	
Ing. Marta Slámková	Ing. Mária Garčárová	Ing. Ján Stano	Ing. Ján Stano Ing. Daniel Kmečik	august 2012	
				Mierka: 1 : 50 000	
					
Realizované v rámci projektu OP ŽP z fondov EÚ/ERDF		Investícia do Vašej budúcnosti			

Mapový podklad: Atlas krajiny SR © Slovenská agentúra životného prostredia, Banská Bystrica, 2002
 Kartografický podklad: SVMSO © UGKK SR, 2000
 Tematický obsah: © ZAD ÚPH VÚC Prešovského kraja 2009, Slovenská agentúra životného prostredia, Centrum krajinného plánovania prírodných a energetických zdrojov, 2009
 Tematický obsah: © Štátna ochrana prírody SR, Banská Bystrica, Prešov (RCOP)
 GIS spracovanie: © Slovenská agentúra životného prostredia, Centrum plánovania prírodných a energetických zdrojov, 2012
 Grafické spracovanie: © Slovenská agentúra životného prostredia, Centrum plánovania prírodných a energetických zdrojov, 2012