



Okresný úrad Vranov nad Topľou	
- 6 -	
- 1 - 08 - 2025	
Došlo dňa:	Číslo spisu:
0035450/102	
Prílohy:	Výberový:
	125

Okresný úrad Vranov nad Topľou
odbor starostlivosti o životné prostredie
Námestie slobody 5
093 01 Vranov nad Topľou

Váš list/zo dňa	Naše číslo	Vybavuje/kontakt	Dátum
-/-	SVP 9760/2025/15	Ing. Pavol Kičinko/0915 808 533	26. augusta 2025

Vec

Výrub drevín na vodných tokoch v okrese Vranov nad Topľou – oznámenie

Týmto listom Vám v zmysle § 47 ods. 7 zákona č. 543/2002 Z. z. o ochrane prírody a krajiny v znení neskorších predpisov zasielame oznámenie o plánovanom výrube. Výrub plánujeme vykonať v termíne od 1.10.2025 do 28.2.2027 v období vegetačného pokoja.

Obchodné meno a sídlo oznamujúceho:

SVP, š. p., Povodie Bodrogu, odštepny závod
M. R. Štefánika 25
075 01 Trebišov

Katastrálne územia, pozemky a špecifikácia drevín, ktoré sa majú vyrúbať:

Potok Stráň rkm 0,090 – 0,250 k. ú. Bystré, parcela KN - E č. 1919/202 (vodné plochy), LV 1458
8 ks vŕba sp. s obvodom kmeňov od 75 cm do 160 cm meranými vo výške 130 cm nad zemou,
220 m² krovité porasty a náletové dreviny.

Petkovský jarok rkm 3,260 – 3,460 k. ú. Petkovce, parcela KN - E č. 471 (vodné plochy), LV 202
5 ks vŕba sp. s obvodom kmeňov od 120 cm do 180 cm meranými vo výške 130 cm nad zemou,
50 m² krovité porasty.

Cabovský potok rkm 1,300 – 1,650 k. ú. Sečovská Polianka, parcela KN - C č. 1820 (vodné plochy) LV 805
1 800 m² krovité porasty a náletové dreviny v druhovom zložení vŕba, agát s obvodom kmeňov
od 15 cm do 30 cm.

Cabovský potok rkm 6,800 – 7,100 k. ú. Cabov, parcela KN - E č. 913/1 (vodné plochy), LV 468
10 ks vŕba sp. s obvodom kmeňov od 85 cm do 200 cm meranými vo výške 130 cm nad zemou,
4 ks jaseň sp. s obvodom kmeňov od 35 cm do 60 cm meranými vo výške 130 cm nad zemou,
100 m² krovité porasty.

Rakovec rkm 1,050 – 1,400 k. ú. Vranov nad Topľou, parcela KN - E č. 1128/2, 1128/201 (vodné plochy), LV 1925

45 ks vŕba sp. s obvodom kmeňov od 20 cm do 100 cm meranými vo výške 130 cm nad zemou,
42 ks jelša sp. s obvodom kmeňov od 15 cm do 80 cm meranými vo výške 130 cm nad zemou,
25 ks agát sp. s obvodom kmeňov od 15 cm do 70 cm meranými vo výške 130 cm nad zemou,
4 ks jaseň sp. s obvodom kmeňov od 110 cm do 130 cm meranými vo výške 130 cm nad zemou,
2 ks čerešňa sp. s obvodom kmeňov od 120 cm do 125 cm meranými vo výške 130 cm nad zemou,
500 m² krovité porasty.

Odôvodnenie nevyhnutnosti výrubu:

SVP, š. p., Povodie Bodrogu, odštepny závod ako správca vodných tokov vykonáva v zmysle § 48 ods. 5 písm. c) zákona č. 364/2004 Z. z. o vodách a o zmene zákona Slovenskej národnej rady č. 372/1990 Zb. o priestupkoch v znení neskorších predpisov (vodný zákon) v znení neskorších predpisov činnosti spojené s udržiavaním alebo odstraňovaním brehových porastov vo vodných tokoch, na pobrežných pozemkoch tak, aby sa nestali prekážkou odtoku vody pri povodniach a podľa možnosti zachovali prírodné podmienky. Zároveň správca vodného toku v zmysle § 49 ods. 1 písm. b) zákona č. 364/2004 Z. z. o vodách v znení neskorších predpisov je oprávnený v záujme starostlivosti o koryto odstraňovať alebo novo vysádzať stromy a kry na pobrežných pozemkoch.

Výrub na potoku Stráň, Peťkovskom jarku a Cabovskom potoku sa bude realizovať v koryte a pobrežných pozemkoch z dôvodu odstránenia prekážok brániacich plynulému odtoku vody a z dôvodu možného ohrozenia majetku a ľudí, keďže sa jedná o staré stromy, ktoré sú suché a poškodené.

Výrub na VT Rakovec sa bude realizovať v korytách vodných tokov a na pobrežných pozemkoch z dôvodu odstránenia prekážok brániacich plynulému odtoku vody a prekážok brániacich vykonávaniu údržby vodných tokov.

Prílohy

Prehľadná situácia (ortofoto mapa)

Na vedomie

ŠOP SR - RCOP Prešov, Švábska 4, 080 05 Prešov
SVP – 62, 6202

SLOVENSKÝ VODOHOSPODÁRSKY PODNIK,
štátny podnik
Povodie Bodrogu, odštepny závod
M. R. Štefánika 25
076 01 Trebišov • 1 •

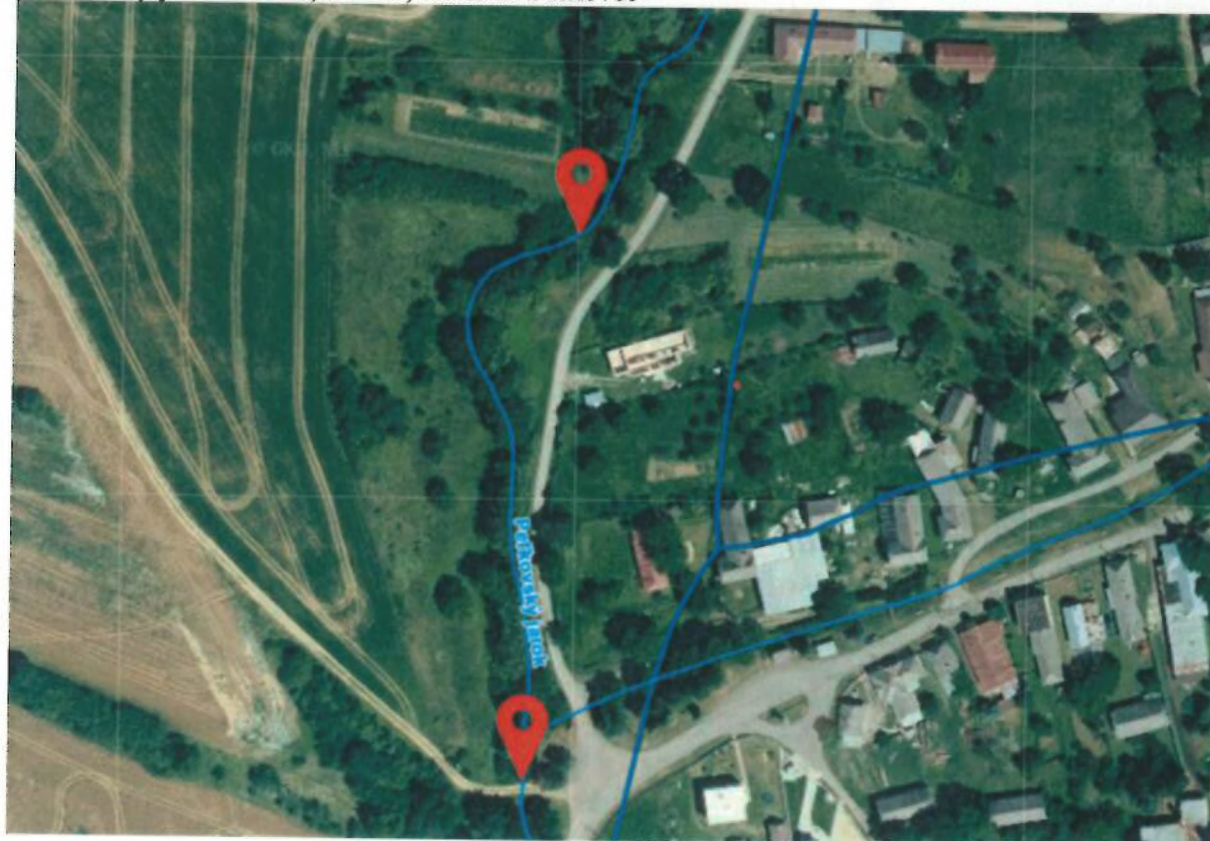
Ing. Jaroslav Vaľo
riadiťel' odštepneho závodu

75788/2025

Potok Stráň rkm 0,090 – 0,250 k. ú. Bystré



Pet'kovský jarok rkm 3,260 – 3,460 k. ú. Petkovce



Cabovský potok rkm 1,300 – 1,650 k. ú. Sečovská Polianka



Cabovský potok rkm 6,800 – 7,100 k. ú. Cabov



Rakovec rkm 1,050 – 1,400 k. ú. Vranov nad Topľou

