

- LEGENDA :**
- hranice k.ú.
  - obvod PPO
  - polikotaja
  - ostavenie
- Spôsob využívanie pozemku (mimo spoločných zariadení a opatrení)**
- orná pôda (vzťažnosť pôdného zloženia)
  - trvalý trávny porast
  - lesný pozemok
  - ostavná plocha
  - zastavaná plocha a nádvorie
  - záhrada
  - voľná plocha
- Trasy technickej infraštruktúry, rozvodné a prenosové siete**
- rozvod elektrickej energie (VN, NN)
  - rozvod plynu (VT, ST, NTL)
  - telekomunikačné a informačné siete
  - trasy vodovodných systémov

**SPOLOČNÉ ZARIADENIA A OPATRENIA**

- Návrh odporúčaných zariadení a opatrení**
- profilovacia optická pri vodnej erózii
  - smery sily
- Návrh komunikačných zariadení a opatrení**
- KV, PV, PVV komunikačné zariadenia a opatrenia
  - PV existujúce zariadenia a opatrenia (bez zmeny/úpravy)
  - PVV existujúce zariadenia a opatrenia (rekonštrukcia, revidácia, modernizácia)
  - nV nové zariadenia a opatrenia (návrh)
  - KV, PV, PVV, nV komunikačné zariadenia a opatrenia
- Poľnohospodárska dopravná sieť**
- P poľná cesta štátna
  - Pv poľná cesta vodná
  - Pp poľná cesta prírodná

**Lesná dopravná sieť**

- L označenie lesných ciest
- ZL lesná cesta 2. triedy
- 3L lesná cesta 3. triedy

**Cestné objekty**

- cestný objekt
- OP-1 (PR) označenie objektu (PR-bez zmeny, PPR-rekonštrukcia, PPR-NOV)
- PR príjazd
- VY výtlačka
- BR bremeno
- HN hospodársky nájazd
- BR hospodársky nájazd s príjzdom
- M most

**Návrh profilovaných zariadení a opatrení**

- PREK, nPREK, nPREK profilované zariadenia a opatrenia
- PREK existujúce zariadenia a opatrenia vyhovujúce (bez zmeny/úpravy)
- nPREK existujúce zariadenia a opatrenia (rekonštrukcia, revidácia, modernizácia)
- nV nové zariadenia a opatrenia (návrh)
- nPREK označenie v novom funkčnom usporiadaní územia
- PREK-0 profilovaný prvek zariadení do siete MÚZEJ

**Návrh vodohospodárskych zariadení a opatrení**

- KA, nKA, nKA vodohospodárske zariadenia a opatrenia
- KA existujúce zariadenia a opatrenia (bez zmeny/úpravy)
- nKA existujúce zariadenia a opatrenia (rekonštrukcia, revidácia, modernizácia)
- nKA nové zariadenia a opatrenia (návrh)
- KA-0 označenie v novom funkčnom usporiadaní územia

**Vodohospodárske zariadenia a opatrenia**

- Kanál vodohospodárske zariadenie
- RN rybník
- POD polder

**Objekty**

- PR príjazd
- OP-1 (PR) označenie objektu na vodných telách
- VO vodná erózia
- PREK prískoky (mimo cestnej)
- PREL prískoky
- PREK profilované prebýdky

**VEREJNÉ ZARIADENIA A OPATRENIA**

- VZO, NZO, HZO verejné zariadenia a opatrenia
- VZO existujúce zariadenia a opatrenia vyhovujúce (bez zmeny/úpravy)
- nV existujúce zariadenia a opatrenia (rekonštrukcia, revidácia, sťah, modernizácia)
- nV nové zariadenia a opatrenia (návrh)
- nV-0 (REK) označenie v novom funkčnom usporiadaní územia
- REK zariadenia na rekreáciu
- DVY zariadenia a opatrenia na dodáku pitnej vody
- OVV zariadenia a opatrenia na čistenie odpadových vôd
- TKO zariadenia a opatrenia pre skłádkovanie

**Ďalšie zariadenia a opatrenia**

- VEREJNÉ ZARIADENIA A OPATRENIA DOPRAVNÉHO CHARAKTERU
- DOP zariadenia a opatrenia dopravného charakteru
- DOP, C bižna špecifická verejná zariadenia a opatrenia
- C štátna cesta III. triedy
- LET letisko

**VEREJNÉ ZARIADENIA A OPATRENIA VODOHOSPODÁRSKEHO CHARAKTERU**

- VZO zariadenia a opatrenia vodohospodárskeho charakteru
- PREK prískoky
- VZO, VT bižna špecifická verejná zariadenia a opatrenia
- VT vodný tok

**VEREJNÉ ZARIADENIA A OPATRENIA PRE OSTATNÉ VEREJNOSPRAVNÉ STAVY**

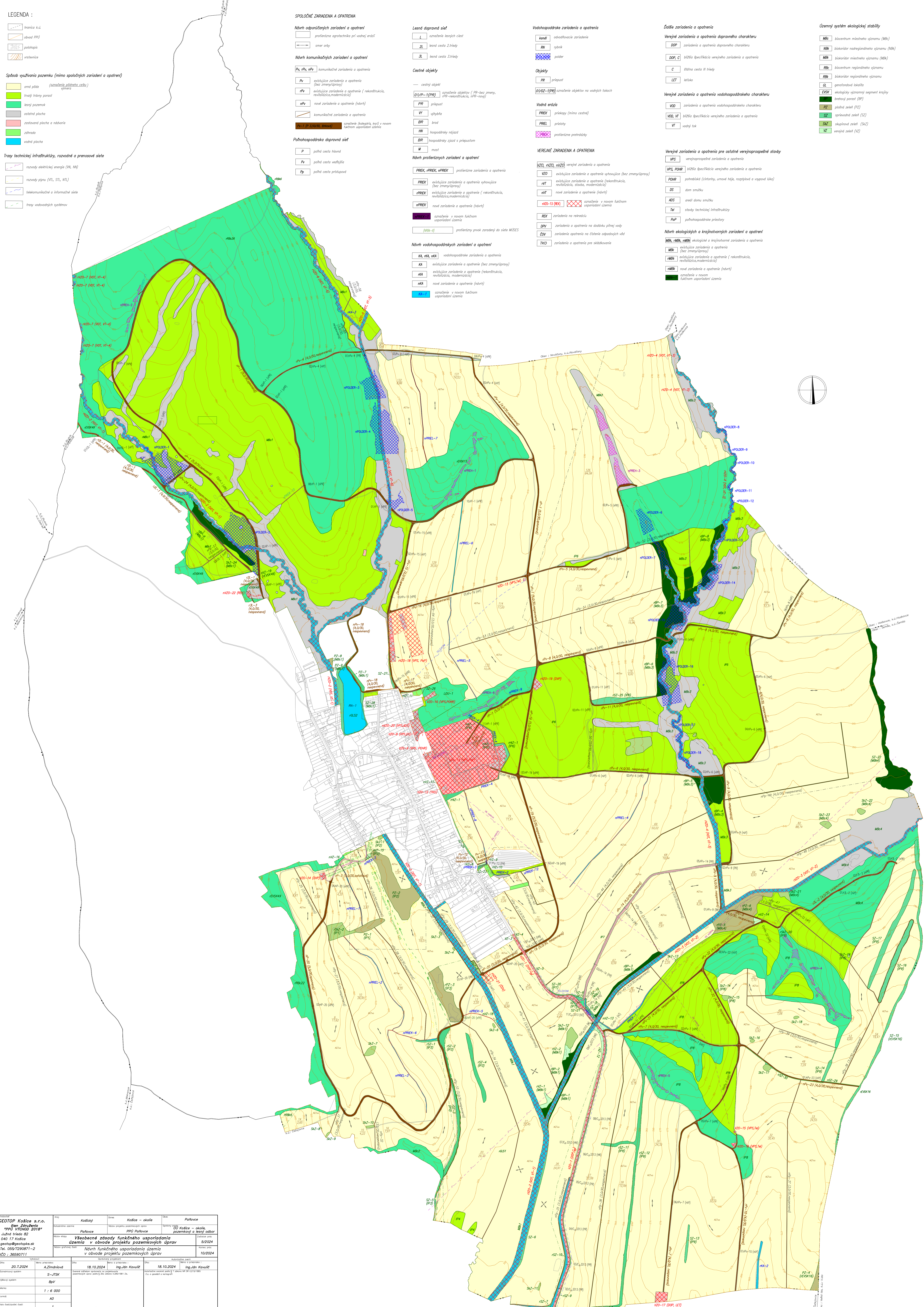
- VPS verejnosprávné zariadenia a opatrenia
- VPS, POKR bižna špecifická verejná zariadenia a opatrenia
- POKR pohrebník (cintárny, urnová hĺba, rozptýlenie a výsypná hĺba)
- DS dom smútku
- ADS areál domu smútku
- Tel stavby technickej infraštruktúry
- PpP poľnohospodárske priestory

**Návrh ekologických a krajinných zariadení a opatrení**

- MEK, nMEK, nMEK ekologické a krajinné zariadenia a opatrenia
- MEK existujúce zariadenia a opatrenia (bez zmeny/úpravy)
- nMEK existujúce zariadenia a opatrenia (rekonštrukcia, revidácia, modernizácia)
- nMEK nové zariadenia a opatrenia (návrh)
- MEK-0 označenie v novom funkčnom usporiadaní územia

**Územný systém ekologickej stability**

- MEK biocentrum miestneho významu (MEK)
- MEK biokoridor nadregionálneho významu (MEK)
- MEK biokoridor miestneho významu (MEK)
- MEK biocentrum regionálneho významu (MEK)
- Q2 generalizovaná škála
- EYK ekologicky významný segment krajiny
- BP brehový porast (BP)
- PZ plošný zeleň (PZ)
- SZ spravidelná zeleň (SZ)
- SKZ skupená zeleň (SKZ)
- YZ výhled zeleň (YZ)



<b>GEOTOP Košice s.r.o.</b> člen ústredia PPD VÝCHOZ 2018* Jánová 82 040 17 Košice geotop@geotopka.sk tel. 055/7290871-2 IČO : 36592711		Miesto: <b>Košice</b> Okres: <b>Košice - okolie</b> Katastrálne územie: <b>Košice - okolie, pozemkové a lesný odbor</b> Názov územia: <b>Všeobecné zásady funkčného usporiadania územia v obvode projektu pozemkových úprav</b> Názov funkčného usporiadania územia: <b>Návrh funkčného usporiadania územia v obvode projektu pozemkových úprav</b> Dátum: <b>18.10.2024</b>	Miesto: <b>Košice</b> Okres: <b>Košice - okolie</b> Katastrálne územie: <b>Košice - okolie, pozemkové a lesný odbor</b> Názov územia: <b>Všeobecné zásady funkčného usporiadania územia v obvode projektu pozemkových úprav</b> Názov funkčného usporiadania územia: <b>Návrh funkčného usporiadania územia v obvode projektu pozemkových úprav</b> Dátum: <b>18.10.2024</b>
Miesto: <b>20.7.2024</b> Pracovník: <b>A. Zimnáková</b> Pracovník: <b>S-JTSK</b> Miesto: <b>1 : 6 000</b> Formát: <b>A0</b> Počet listov: <b>7</b>	Miesto: <b>18.10.2024</b> Pracovník: <b>Ing. Ján Kováčik</b> Pracovník: <b>Ing. Ján Kováčik</b> Miesto: <b>18.10.2024</b> Pracovník: <b>Ing. Ján Kováčik</b>	Miesto: <b>18.10.2024</b> Pracovník: <b>Ing. Ján Kováčik</b> Pracovník: <b>Ing. Ján Kováčik</b> Miesto: <b>18.10.2024</b> Pracovník: <b>Ing. Ján Kováčik</b>	Miesto: <b>18.10.2024</b> Pracovník: <b>Ing. Ján Kováčik</b> Pracovník: <b>Ing. Ján Kováčik</b> Miesto: <b>18.10.2024</b> Pracovník: <b>Ing. Ján Kováčik</b>