

- LEGENDA :**
- hranica k.ú.
  - územie PPD
  - polohová
  - ostreňovanie
- Spôsob využívania pozemku (mimo spoločných zariadení a opatrení)**
- tmavozelená: vlná pôda (vzhľadom na podstatu výmery)
  - svetlozelená: trvalý trávny porast
  - žltá: lesný pozemok
  - oranžová: ostatná plocha
  - červená: zastavaná plocha a nádvoří
  - modrá: zeleň
  - biela: vodná plocha
- Trasy technickej infraštruktúry, rozvodné a prenosové siete**
- červená: rozvod elektrickej energie (VN, NN)
  - oranžová: rozvod plynu (VT, ST, NTL)
  - modrá: telekomunikačné a informačné siete
  - čierna: trasy vodovodných systémov

**SPOLČNÉ ZARIADENIA A OPATRENIA**

- Návrh odporúčaných zariadení a opatrení**
- prerušenie oparacíchka pri vodnej erózii
  - smery ohyby
- Návrh komunikačných zariadení a opatrení**
- KV, nKV, nKV: komunikačné zariadenia a opatrenia
  - PV: existujúce zariadenia a opatrenia (bez zmeny/úpravy)
  - nPV: existujúce zariadenia a opatrenia (rekonštrukcia, revitalizácia, modernizácia)
  - nPV: nové zariadenia a opatrenia (nové)
  - KM: komunikačné zariadenia a opatrenia
  - PV-1 (P 1,50/30, 80x40): označenie špeciálneho územia v novom funkčnom usporiadaní územia

- Poľnohospodárska dopravná sieť**
- P: poľná cesta štátna
  - Pv: poľná cesta vedľajšia
  - Pp: poľná cesta prístupová

**Lesná dopravná sieť**

- L: označenie lesných ciest
- ZL: lesná cesta 2. triedy
- ZL: lesná cesta 3. triedy

**Cestné objekty**

- cestný objekt
- DUP-1 (Pv): označenie objektu (PR-bez zmeny, nPR-rekonštrukcia, nPR-nové)
- PR: príjazd
- VY: výhyžka
- BR: bremeno
- NV: hospodársky nájzd
- BR: hospodársky nájzd s prípojom
- M: most

**Návrh profilovaných zariadení a opatrení**

- PREK, nPREK, nPREK: profilované zariadenia a opatrenia
- PREK: existujúce zariadenia a opatrenia (bez zmeny/úpravy)
- nPREK: existujúce zariadenia a opatrenia (rekonštrukcia, revitalizácia, modernizácia)
- nPREK: nové zariadenia a opatrenia (nové)
- nPREK-1: označenie v novom funkčnom usporiadaní územia
- nPREK-2: profilovaný prvok zaradený do siete MČOŠZ

**Návrh vodohospodárskych zariadení a opatrení**

- KA, nKA, nKA: vodohospodárske zariadenia a opatrenia
- KA: existujúce zariadenia a opatrenia (bez zmeny/úpravy)
- nKA: existujúce zariadenia a opatrenia (rekonštrukcia, revitalizácia, modernizácia)
- nKA: nové zariadenia a opatrenia (nové)
- KA-1: označenie v novom funkčnom usporiadaní územia

**Lesná dopravná sieť**

- L: označenie lesných ciest
- ZL: lesná cesta 2. triedy
- ZL: lesná cesta 3. triedy

**Cestné objekty**

- cestný objekt
- DUP-1 (Pv): označenie objektu (PR-bez zmeny, nPR-rekonštrukcia, nPR-nové)
- PR: príjazd
- VY: výhyžka
- BR: bremeno
- NV: hospodársky nájzd
- BR: hospodársky nájzd s prípojom
- M: most

**Návrh profilovaných zariadení a opatrení**

- PREK, nPREK, nPREK: profilované zariadenia a opatrenia
- PREK: existujúce zariadenia a opatrenia (bez zmeny/úpravy)
- nPREK: existujúce zariadenia a opatrenia (rekonštrukcia, revitalizácia, modernizácia)
- nPREK: nové zariadenia a opatrenia (nové)
- nPREK-1: označenie v novom funkčnom usporiadaní územia
- nPREK-2: profilovaný prvok zaradený do siete MČOŠZ

**Návrh vodohospodárskych zariadení a opatrení**

- KA, nKA, nKA: vodohospodárske zariadenia a opatrenia
- KA: existujúce zariadenia a opatrenia (bez zmeny/úpravy)
- nKA: existujúce zariadenia a opatrenia (rekonštrukcia, revitalizácia, modernizácia)
- nKA: nové zariadenia a opatrenia (nové)
- KA-1: označenie v novom funkčnom usporiadaní územia

**Vodohospodárske zariadenia a opatrenia**

- Kanál: národné vodné zariadenie
  - NV: rybník
  - POLDER: polder
- Objekty**
- PR: príjazd
  - DUP-1 (Pv): označenie objektu na vodných telách
- Vodné erózie**
- PREK: príkazy (mimo cestné)
  - PREK: príkazy
  - PREK: profilované prevádzky

**VEREJNÉ ZARIADENIA A OPATRENIA**

- VZO, nVZO, nVZO: verejné zariadenia a opatrenia
- VZO: existujúce zariadenia a opatrenia (bez zmeny/úpravy)
- nVZO: existujúce zariadenia a opatrenia (rekonštrukcia, revitalizácia, modernizácia)
- nVZO: nové zariadenia a opatrenia (nové)
- nVZO-1 (KA): označenie v novom funkčnom usporiadaní územia
- REK: zariadenia na rekreáciu
- DRV: zariadenia a opatrenia na dobručku pitnej vody
- OV: zariadenia a opatrenia na čistenie odpadových vôd
- TKO: zariadenia a opatrenia pre skládanie

**Ďalšie zariadenia a opatrenia**

- Verejné zariadenia a opatrenia dopravného charakteru**
- DOP: zariadenia a opatrenia dopravného charakteru
  - DOP, C: bližšia špecifikácia verejného zariadenia a opatrenia
  - C: štátna cesta II. triedy
  - LET: letisko
- Verejné zariadenia a opatrenia vodohospodárskeho charakteru**
- VZO: zariadenia a opatrenia vodohospodárskeho charakteru
  - VZO, VT: bližšia špecifikácia verejného zariadenia a opatrenia
  - VT: vodný tok

**Verejné zariadenia a opatrenia pre ostatné verejnoprospešné služby**

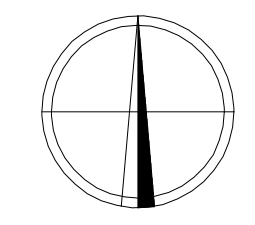
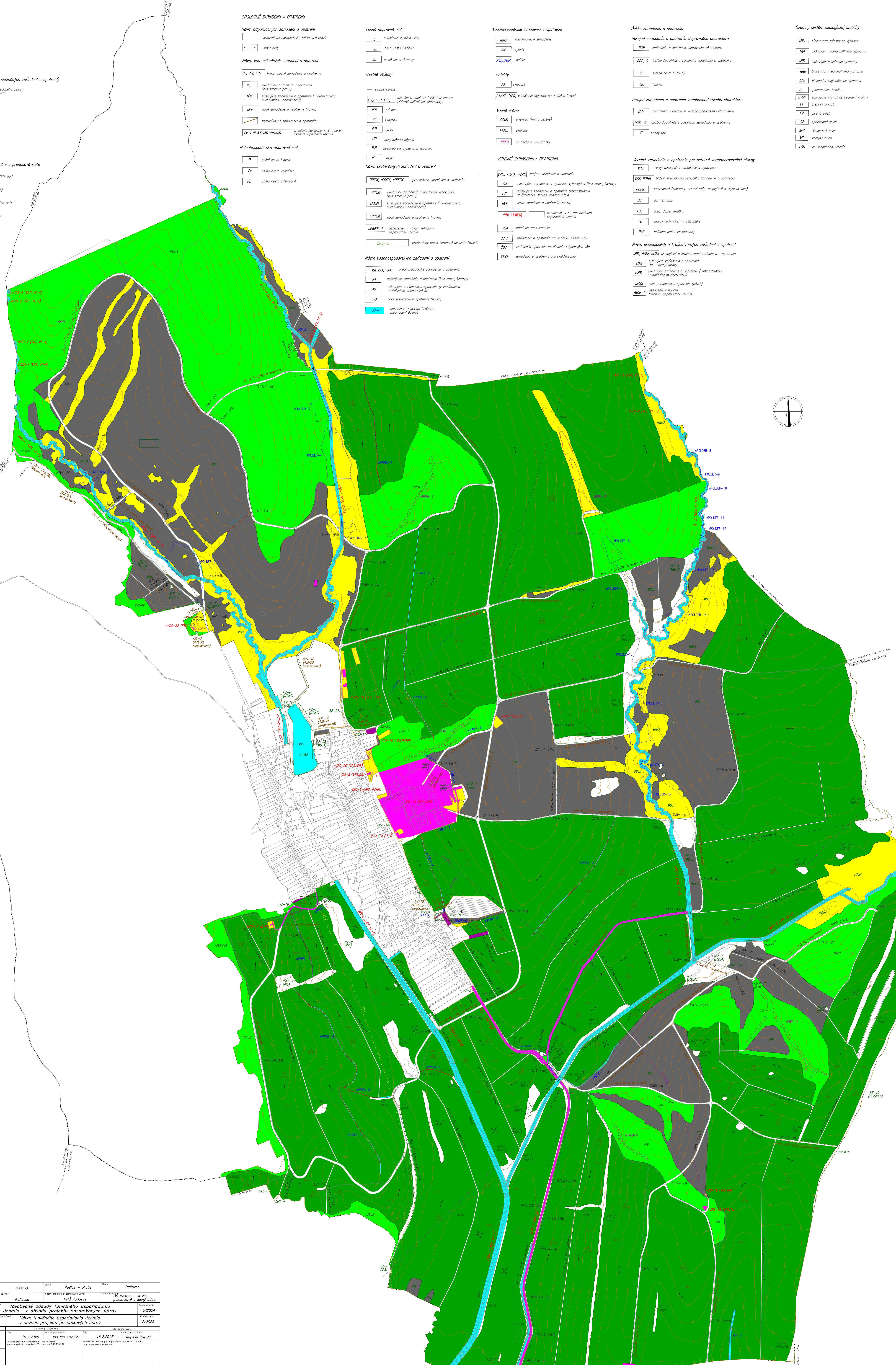
- VPŠ: verejnoprospešné zariadenia a opatrenia
- VPŠ, POŠ: bližšia špecifikácia verejného zariadenia a opatrenia
- POŠ: pohrebiská (cintárky, urnové hĺbky, rozptyľovač a výsypná línia)
- DS: dom smútku
- ADS: areál domu smútku
- Tel: stavby technickej infraštruktúry
- PpP: poľnohospodárske prístroje

**Návrh ekologických a krajinných zariadení a opatrení**

- MEK, nMEK, nMEK: ekologické a krajinné zariadenia a opatrenia (bez zmeny/úpravy)
- MEK: existujúce zariadenia a opatrenia (rekonštrukcia, revitalizácia, modernizácia)
- nMEK: nové zariadenia a opatrenia (nové)
- nMEK-1: označenie v novom funkčnom usporiadaní územia

**Územný systém ekologickej stability**

- MB: biocentrum miestneho významu
- nMB: biokoridor nadregionálneho významu
- nMB: biokoridor miestneho významu
- nMB: biocentrum regionálneho významu
- OK: pamätová lokalita
- EYK: ekologický významný segment krajiny
- BP: brehový porast
- SZ: sponzovaný zeleň
- SKZ: skupinová zeleň
- VZ: verejná zeleň
- LOU: les osobitného určenia



<b>GEOTOP Košice s.r.o.</b> IČO: 461234567 Územný úrad 040 17 Košice geotop@geotopka.sk Tel: 055/7290871-2 ČO: 36592711		Meno: <b>Košický</b> Miesto: <b>Košice - akácie</b> Objekt: <b>Košice - akácie, pozemkové a štruktúrné úpravy</b> Dátum: <b>5/2024</b>
Meno: <b>A.Zimdnov</b> Podpis: <b>S-JTSK</b> Miesto: <b>Paňovce</b> Dátum: <b>18.2.2025</b>	Meno: <b>Ing. Ján Kováčik</b> Podpis: <b>Ing. Ján Kováčik</b> Miesto: <b>Paňovce</b> Dátum: <b>18.2.2025</b>	Meno: <b>Ing. Ján Kováčik</b> Podpis: <b>Ing. Ján Kováčik</b> Miesto: <b>Paňovce</b> Dátum: <b>18.2.2025</b>
Meno: <b>Paňovce</b> Miesto: <b>Paňovce</b> Dátum: <b>2/2025</b>	Meno: <b>Paňovce</b> Miesto: <b>Paňovce</b> Dátum: <b>2/2025</b>	Meno: <b>Paňovce</b> Miesto: <b>Paňovce</b> Dátum: <b>2/2025</b>