



SLOVENSKÝ
VODOHOSPODÁRSKY
PODNIK, štátny podnik

07
MJ

SLOVENSKÝ VODOHOSPODÁRSKY PODNIK, štátny podnik
Povodie dolného Váhu, odštepny závod
Nábřeží Ivana Krasku 3/834
921 80 Piešťany

OKRESNÝ ÚRAD GALANTA	
-9-	
Došlo dňa: 18. 10. 2024	
Prílohy/listy: 4	Číslo spisu: 00437/24/2024
Vybavuje:	

Okresný úrad Galanta
Odbor starostlivosti o životné prostredie
Nová Doba 1408/31
924 01 Galanta

Váš list číslo / zo dňa

Naše číslo
SVP 6158/2024/ 6
77859 / 2024

Vybavuje / linka
Kemenský Jozef / 130

Šaľa
14.10.2024


Vec : Výrub náletových drevín a kríkových porastov - oznámenie

Slovenský vodohospodársky podnik, š. p., Povodie dolného Váhu, odštepny závod, prevádzkové stredisko Šaľa, správca VS Kráľová Vám oznamuje, že na základe vyjadrenia Štátnej ochrany prírody zo dňa 09.09.2024 pod č. CHKODL-DS/558-001/2024 vid' príloha listu plánuje vykonať údržbu na VS Kráľová v podobe výrubu náletových drevín, kríkových porastov a odpílenie prekážajúcich konárov stromov v lokalitách zaznamenaných v mapových prílohách na VS Kráľová v okrese Galanta. Zámer v zmysle § 6 ods. 6 zákona č. 543/2002 Z.z. o ochrane prírody a krajiny bude vykonaný mimo hniezdnom období avifauny od 1.9..2024 do 1.3.2025 a v mimo vegetačnom období od 1.10.2024 do 28.2.2025. Odstraňovanie bude vykonané ručne, motorovou pílou, krovínorezom a lesnou frézou.

S pozdravom

SLOVENSKÝ VODOHOSPODÁRSKY PODNIK
štátny podnik

Povodie dolného Váhu, odštepny závod
Nábřeží Ivana Krasku 3/834
921 80 Piešťany


Ing. Jaroslav Madera
Riaditeľ

Príloha :

Vyjadrenie – Štátna ochrana prírody SR
Mapy s vyznačeným územím na výrub kríkov a drevín – príloha 1 až 4
Na vedomie : Prevádzkové stredisko Šaľa



SLOVENSKÝ VODOHOSPODÁRSKY PODNIK, š.p. POVODIE DOLNÉHO VÁHU, odštepňý závod riariteľstvo odštepňého závodu	
Dátum: 11. 09. 2024	
Číslo záznamu: 68P48/24	Číslo spravy: SVP 6158/2024/6
Prílohy/listy: 6/1	Výstupuje: energie

Slovenský vodohospodársky podnik, š.p.
vodie Dolného Váhu, odštepňý závod
Nábřežie I.Krasku 3/834
921 80
Piešťany

68P48/2024



11-09-2024

Váš list číslo/zo dňa
SVP 6158/2024/563578/2024

Naše číslo
CHKODL-DS/558-001/2024

Vybavuje
J. Lengyel

Dunajská Streda
9.9.2024

Vec: Stanovisko k žiadosti o stanovisko k výrubu náletových drevín a krikových porastov.

Na základe Vášho listu č. SVP 6158/2024/563578/2024 zo dňa 19.8.2024, vydávame pre potreby Slovenského vodohospodárskeho podniku, š.p., nasledovné stanovisko:

A. Vstupné údaje

Predmet:

Plánované výrubu náletových drevín a krovín, hrázde a rigoly na Vodnom diele Kráľová, v k.ú. Kajaľ, Váhovce, okr. Galanta, trnavský kraj.

Žiadateľ:

Slovenský vodohospodársky podnik, š.p., Povodie dolného Váhu, odštepňý závod, Nábr. I.Krasku 3/834, 921 80 Piešťany.

Účel stanoviska:

Vypracovanie stanoviska v zmysle § 47 zákona č. 543/2002 Z. z. o ochrane prírody a krajiny (ďalej len „zákon“), územia v 1 stupni ochrany spadajúce pod VD Kráľová.

Podklady:

- Žiadosť o odborné stanovisko, zo dňa 19.8.2024, Slov.vodohospod.podnik.
- Jaromír Šíbl et al., 1999: Ochrana fauny v Slovenskej republike. Ochrana biodiverzity. Učebné texty pre všetky formy vzdelávania. Bratislava, Nitra, 204 str.
- Karaska, D., et al., 2015: Chránené vtáčie územia Slovenska. ŠOPSR, Banská Bystrica, 383 pp.
- Zákon NR SR č. 543/2002 Z. z. o ochrane prírody a krajiny (ďalej len „zákon“)
- Zákon NR SR č. 202/2024 Z.z. ktorým sa mení a dopĺňa zákon č. 543/2002 Z.z.
- www.birding.sk
- www.vtaky.sk
- <https://maps.sopsr.sk/>

B. Stanovisko

Identifikácia územia

Kraj/Okres: Trnavský/Galanta
Obec, katastrálne územie: k.ú. Kajal a Váhovce
Parcely reg. C-KN č.: p.č. : C-KN 26001, 1362/5, 611/2, 1368/2, 611/2.
Stupeň ochrany: 1

Hodnotenie z hľadiska ochrany prírody a krajiny

Dotknuté územie sa nachádza v k.ú. obcí Kajal a Váhovce, okr. Galanta. Ide o hrádze a rigoly pod hrádzami Vodného diela Kráľová, v st. ochrany 1. Konkrétne ide o tieto lokality:

1. Lokalita č. 1, k.ú. obce Kajal. Pravostranná hrádza zdrže, vzdušné ochranné pásmo. Km. 1,680 – 2,150, na parcele č. C-N 2600/1.
2. Lokalita č. 2, k.ú. obce Váhovce. Ide o Pravostranný rigol, vzdušné ochranné pásmo, km 5,850 – 6,250, na parcele č. C-KN 1362/5.
3. Lokalita č. 3, k.ú. obce Váhovce. Ide o Ľavostrannú hrádzu zdrže, km 8,700 – 9,000 (návodné ochranné pásmo), na parcele č. C-KN 611/2, 1368/2.

Správca vodného toku v dotknutom území plánuje odstraňovanie náletových drevín a krovín na vyššie uvedných lokalitách podľa zákona NR SR č. 364/2004 Z.z. o vodách. Vyplyva mu to ako povinnosť.

Dotknuté lokality sú na hranici územia zaradeného v sústave Natura 2000 – **CHVÚ (SKCHVÚ010) Kráľová**. Avšak danými zásahmi nedôjde k ohrozeniu predmetov ochrany v dotknutom území. Nedôjde ku kolízii s ekolog. Nárokmi kritériového druhu – chavkoša nočného (*Nycticorax nycticorax*).

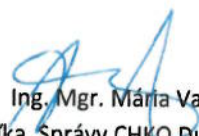
Návrh riešenia:

- Súhlasíme s odstraňovaním náletových drevín a krovín na vyššie uvedených 4 lokalitách ktoré sú súčasťou VN Kráľová a sú na hranici SKCHVÚ010 Kráľová
- Navrhujeme odstraňovanie náletov realizovať v mimohniezdnom období t.j. v dobe od 1.9. do 1.3. bežného kalendárneho roka
- V prípade že sa na daných lokalitách budú nachádzať aj staršie dreviny vo forme solitérov a bude ich možné ponechať z vodohospodárskeho hľadiska uvítame to (napr. vrby biele, významné topole biele, bresty a podobne alebo ovocné dreviny ako hrušky a jablone).

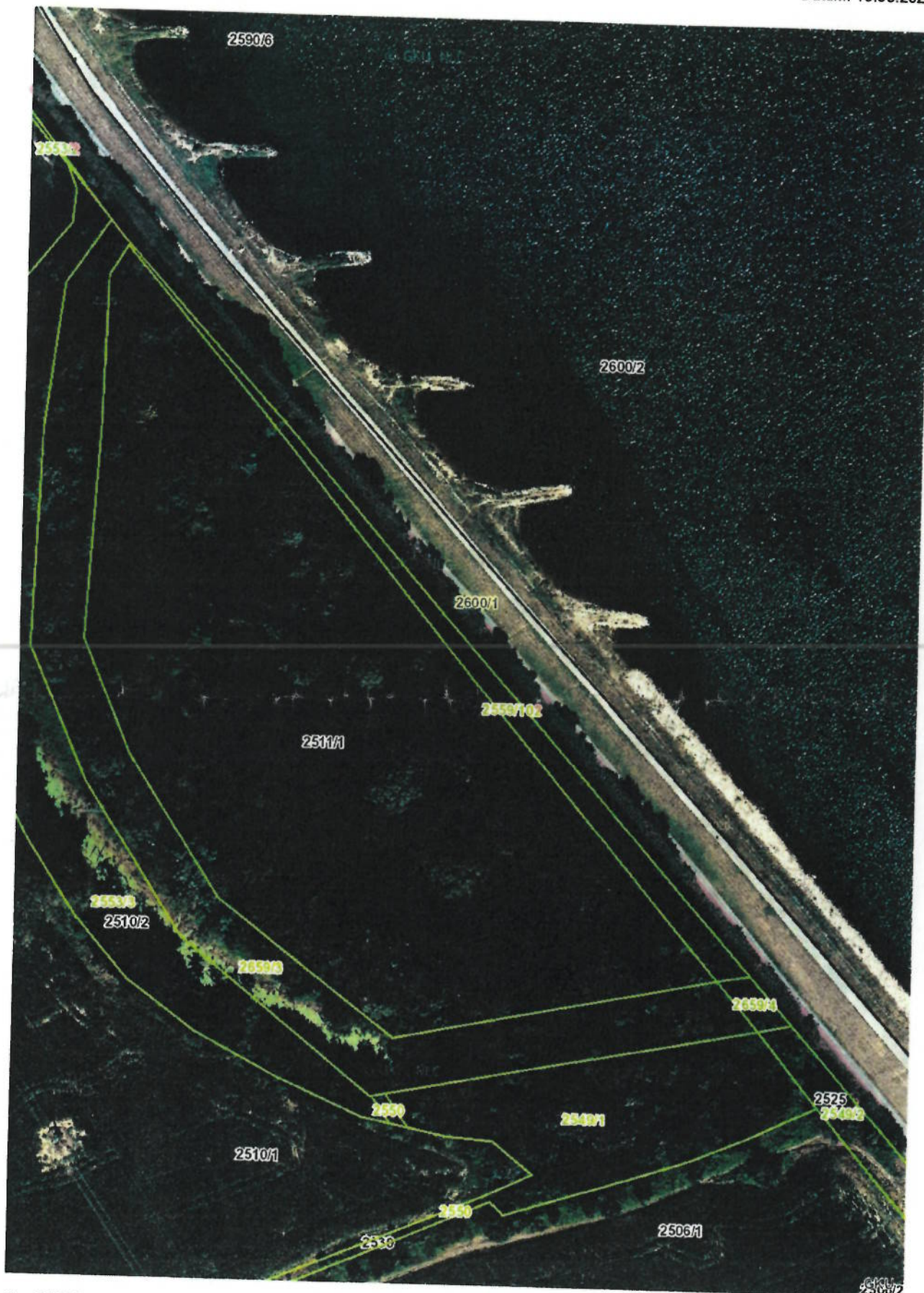
Záver:

Súhlasíme s odstraňovaním/výrubmi náletových drevín a krovín na lokalite VD Kráľová a v jej príľahom okolí pokiaľ žiadateľ by dodržal nami vyššie navrhované opatrenia, návrhy. V prípade nutnej potreby odporúčame kontaktovať telefonicky naše pracovisko, ŠOPSR, S-CHKO D.luhy, pracovisko D.Streda, 031 55 16 229.

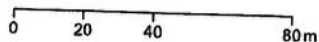
S pozdravom


Ing. Mgr. Mária Vavrik
riaditeľka Správy CHKO Dunajské luhy

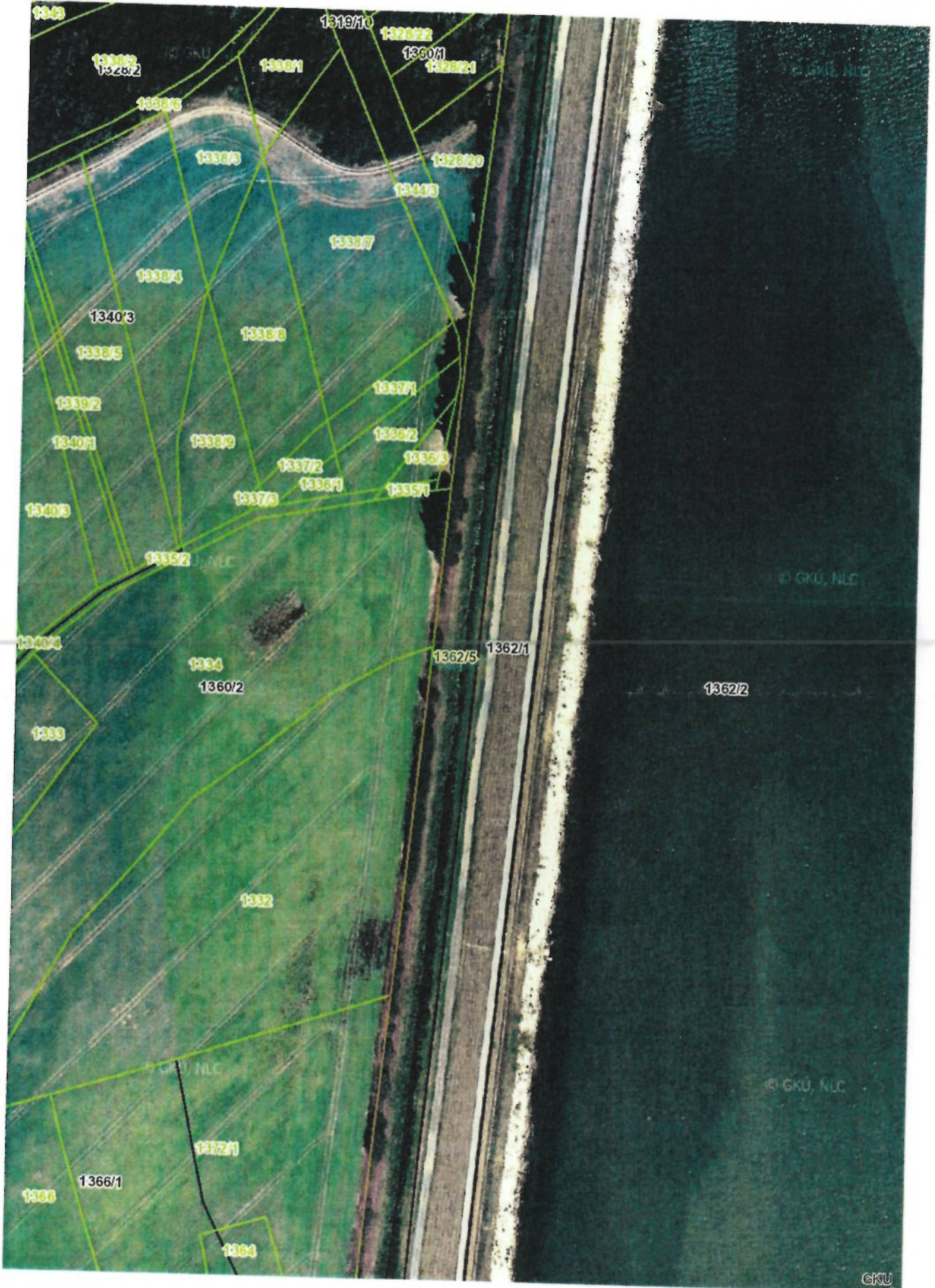
Štátna ochrana prírody SR
Správa Chránenej krajinej oblasti Dunajské luhy
pracovisko Dunajská Streda
Korzo Bélu Bartóka 789/3
929 01 Dunajská Streda



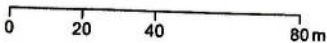
1 : 2000



Informácie (priestorové údaje) publikované na mapovom portáli SVP, š.p. nie sú použiteľné na právne úkony.
©SVP, š.p., ©VÚVH, ©ÚGKK, ©Eurosense s.r.o., ©Geodis s.r.o. | Všetky práva vyhradené.



1 : 2000

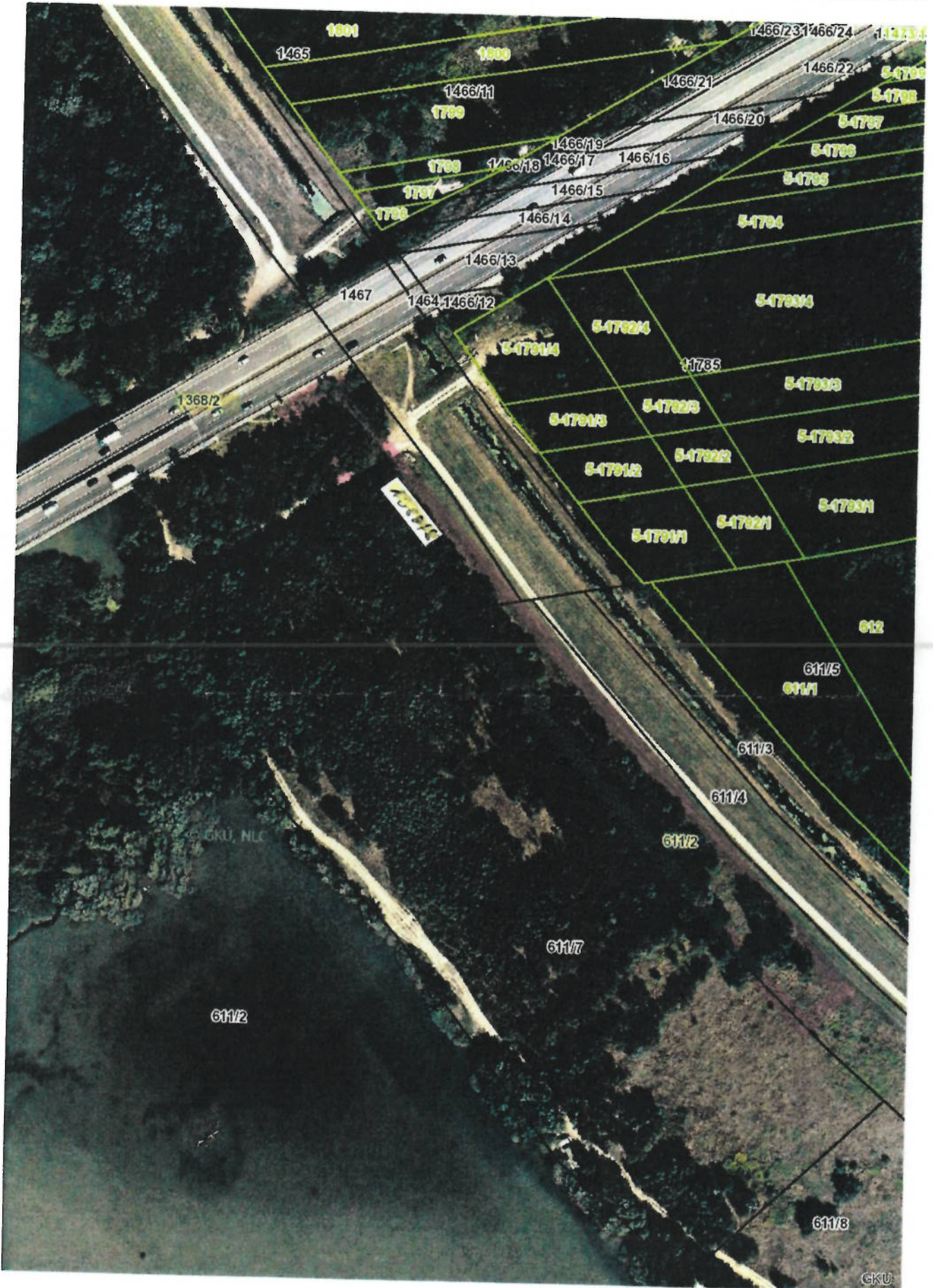




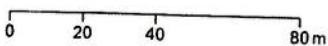
VS Kráľová - ochranné návodné pásmo LSH v km 8,700 - 9,000

www.mapovyportal.svp.sk

Dátum: 19.08.2024



1 : 2000



Informácie (priestorové údaje) publikované na mapovom portáli SVP, š.p. nie sú použiteľné na právne úkony.
©SVP, š.p., ©VÚVH, ©ÚGKK, ©Eurosense s.r.o., ©Geodis s.r.o. | Všetky práva vyhradené.



1 : 10000

0 100 200 400m

Informácie (priestorové údaje) publikované na mapovom portáli SVP, š.p. nie sú použiteľné na právne úkony.
©SVP, š.p., ©VÚVH, ©ÚGKK, ©Eurosense s.r.o., ©Geodis s.r.o. | Všetky práva vyhradené.