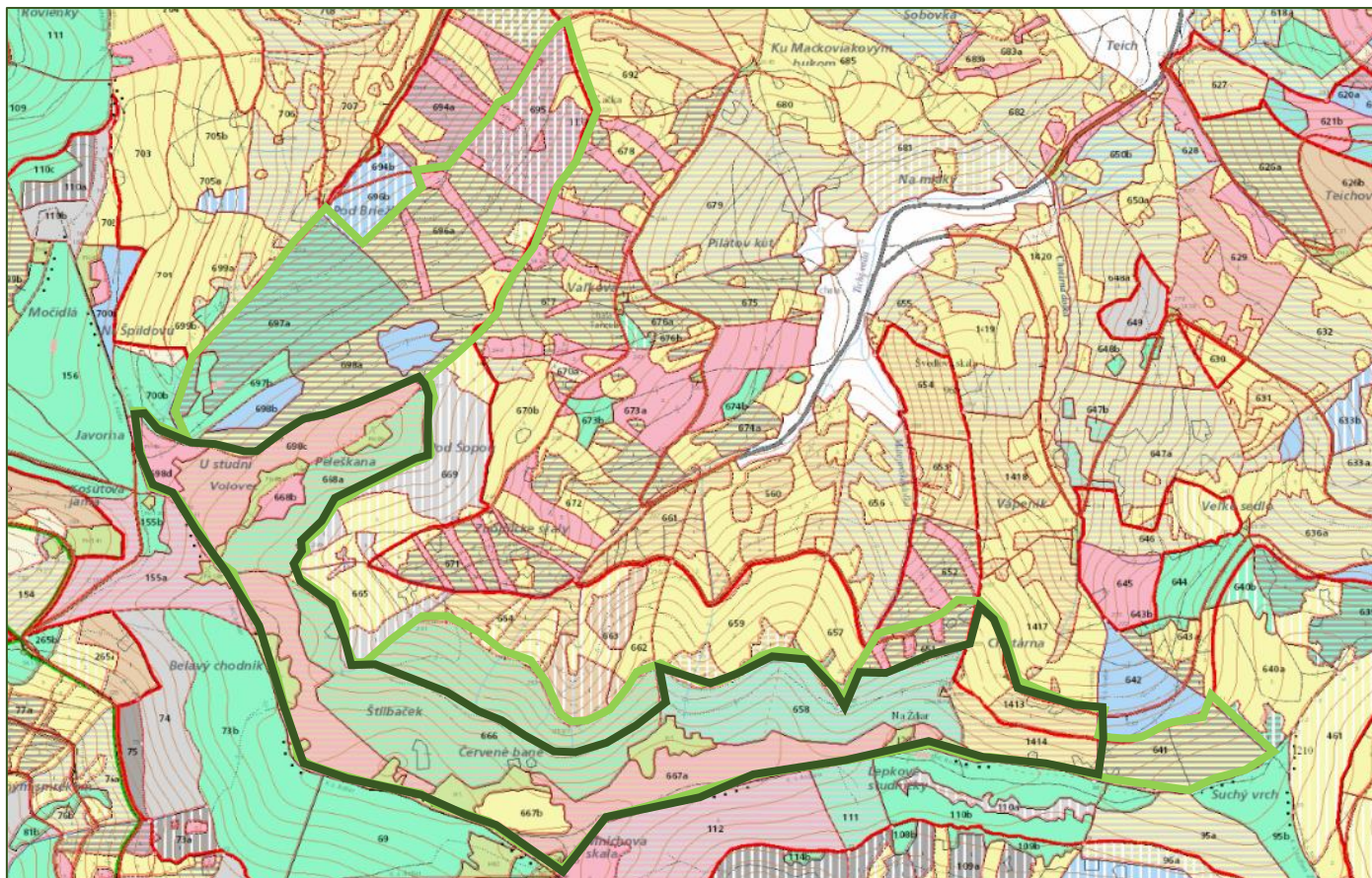


Príloha:



Opatrenia

Zakazuje sa vykonávať akékoľvek lesohospodárske opatrenia (umelá obnova lesa, pestovná činnosť – vyžínanie, plecí rub, ochrana proti zveri, ťažba – úmyselná a náhodná) a taktiež sprístupňovanie porastov okrem nevyhnutnej údržby (zabezpečenie prejazdnosti a schodnosti lesných ciest vrátane orezu konárov a stromov zasahujúcich do telies ciest, čistenia a údržby odvodňovacích kanálov a priepustov a opravy nestabilných násypových alebo výkopových svahov) existujúcich účelových komunikácií s jej možným vykonaním po 31.7. bežného roka, resp. po dohode so ŠOP SR.

Opatrenia

- celoročne sa zakazuje vykonávať obnovnú ťažbu,
- od 1. marca do 15.6. bežného kalendárneho roka sa zakazuje vykonávať náhodnú ťažbu,
- náhodnú ťažbu vykonávať tak aby po jej zrealizovaní zakmenenie v každom lesnom poraste nekleslo pod polovicu plného zakmenenia; v poraste ponechávať prednostne staršie a hrubšie stromy, prípadne dutinové stromy, ťažbu je možné vykonávať aj hlúčikovým spôsobom po prerokovaní konkrétneho porastu so ŠOP SR, S-NP Slovenský raj,
- zakazuje sa od 1.marca do 31.júla vykonávať prerezávku, prebierky, vyžínanie, ochranu kultúr proti zveri a odstraňovať kroviny,
- celoročne sa zakazuje aplikácia chemických látok, s výnimkou Pellacolu a Cervacolu,
- sprístupňovanie porastov novými dočasnými približovacími cestami a jarné zalesňovanie vykonávať po dohode so Štátnou ochranou prírody, Správou Národného parku Slovenský raj, údržbu existujúcich účelových komunikácií vykonávať po 31.7. bežného roka, resp. po dohode so ŠOP SR, S-NP Slovenský raj.

Na celej ploche biotopu hlucháňa hôrneho

- sa celoročne zakazuje prikrmovať zver jadrovým krmivom a zriaďovať za týmto účelom poľovnícke zariadenia, ako aj 1000 m od hranice biotopu hlucháňa hôrneho,
- sa zakazuje zber lesných plodov.