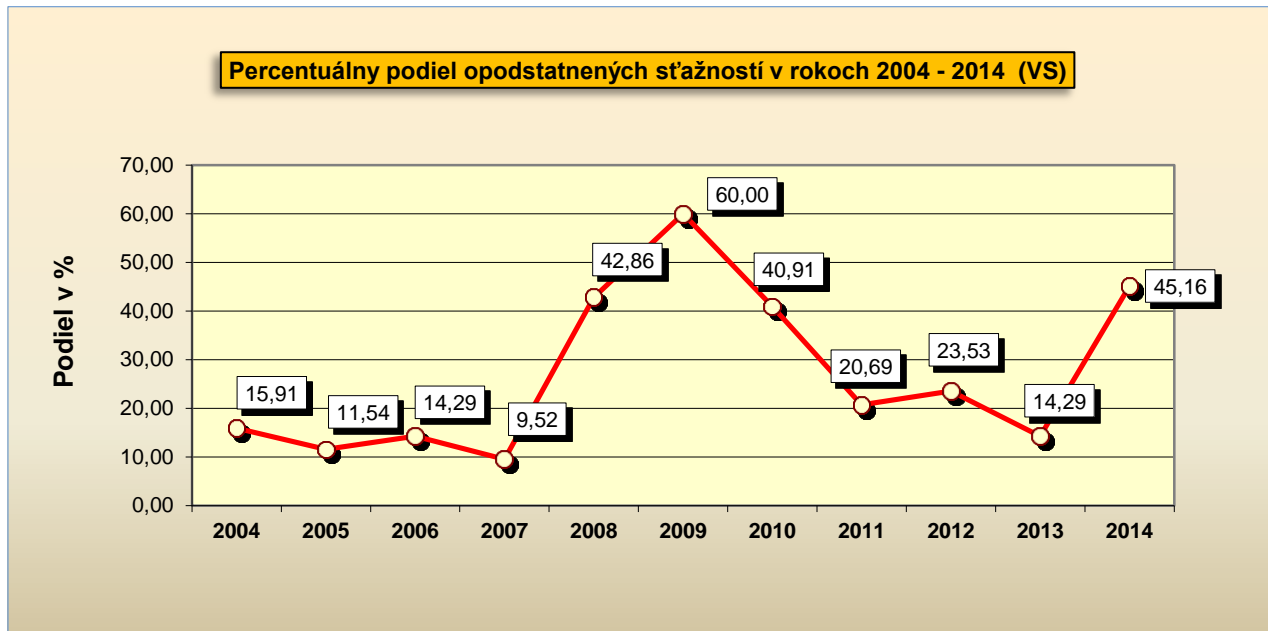


Prešetrené sťažnosti smerujúce na oblasť verejnej správy											
Rok	2004	2005	2006	2007	2008	2009	2010	2011	2012	2013	2014
Prešetrené sťažnosti	44	26	35	21	21	10	22	29	17	21	31
Opodstatnené sťažnosti	7	3	5	2	9	6	9	6	4	3	14
Podiel v %	15,91	11,54	14,29	9,52	42,86	60,00	40,91	20,69	23,53	14,29	45,16

Graf č.1



Graf č.2

