



**Entry  
Exit  
System**

# Cestovanie do Európy

## Moderný a efektívnejší systém riadenia hraníc pre Európu

**Systém vstup/výstup (EES)** je nový európsky systém riadenia hraníc na registráciu štátnych príslušníkov krajín mimo EÚ, ktorí cestujú na krátkodobý pobyt, pri každom prekročení vonkajších hraníc EÚ **29 európskych krajín**.

Od **12. októbra 2025** bude 29 európskych krajín využívajúcich systém EES postupne zavádzať tento systém na svojich vonkajších hraniciach počas obdobia šiestich mesiacov.

Počas tohto obdobia sa údaje o cestujúcich nemusia zbierať na každom hraničnom priechode ihneď.

Po dokončení postupného zavádzania bude systém EES plne funkčný na všetkých hraničných priechodoch na vonkajších hraniciach.



# Cestovanie do Európy Schengenského priestoru

## Ktoré európske krajiny používajú systém EES?

*Belgicko, Bulharsko, Česko, Dánsko, Estónsko, Fínsko, Francúzsko, Grécko, Holandsko, Chorvátsko, Island, Litva, Lotyšsko, Lichtenštajnsko, Luxembursko, Maďarsko, Malta, Nemecko, Nórsko, Poľsko, Portugalsko, Rakúsko, Rumunsko, Slovensko, Slovinsko, Španielsko, Švédsko, Švajčiarsko a Taliansko.*

## Kto bude zaregistrovaný v EES?

Systém EES sa bude vzťahovať na štátnych príslušníkov krajín mimo EÚ cestujúcich do európskych krajín používajúcich systém EES na krátkodobý pobyt (teda najviac 90 dní v rámci 180-dňového obdobia).

Údaje o cestujúcich budú zaznamenané v systéme EES bez ohľadu na to, či potrebujú krátkodobé víza alebo či ide o bezvízových cestujúcich. Niektorí cestujúci sú od registrácie oslobodení (pozrite si časť „Výnimky“). V systéme sa zaznamenávajú aj odmietnutia vstupu.

Systémom EES sa nezavedú žiadne nové požiadavky na osoby, ktoré sa smú voľne pohybovať po Európe (pozrite si časť „Výnimky“).

## Aké údaje sa zaznamenávajú v systéme EES?

- Osobné údaje z cestovného dokladu, ako je meno a priezvisko, dátum narodenia, štátna príslušnosť;
- Dátum a miesto každého vstupu do niektorej z 29 európskych krajín používajúcich systém EES a výstupu z nich;
- Biometrické údaje, ako je obraz tváre a/alebo odtlačky prstov;
- Informácie o prípadnom zamietnutí vstupu.



## Prečo sa zavádza systém EES?



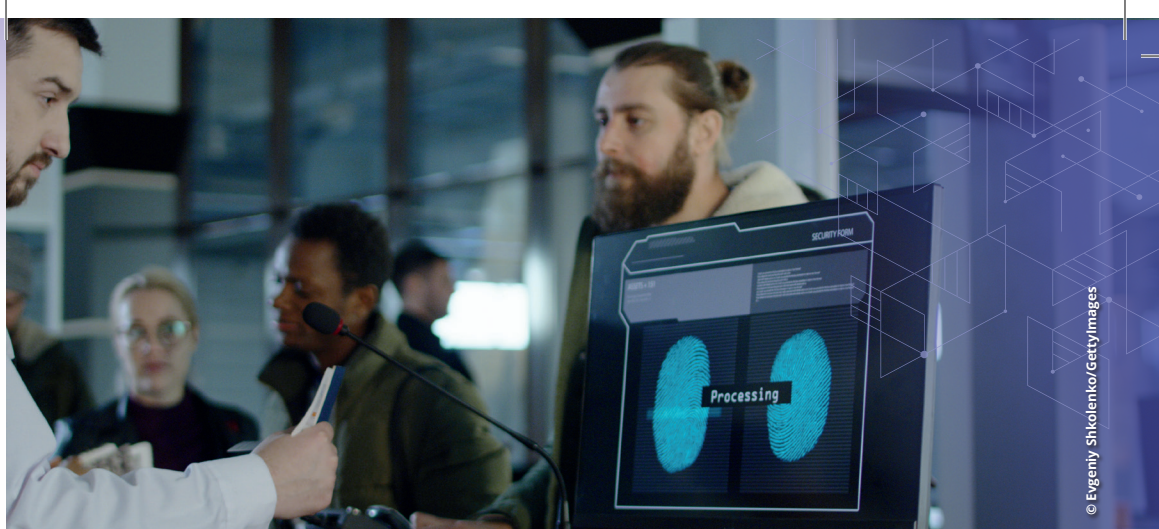
Systémom EES sa modernizujú hraničné kontroly a postupne sa skracuje čas čakania na hraniciach.



Systém EES ľahko identifikuje štátnych príslušníkov krajín mimo EÚ, ktorí nespĺňajú podmienky vstupu a pobytu alebo tých, ktorí sa v schengenskom priestore zdržiavajú dlhšie, ako je povolené.



Systém EES zvyšuje bezpečnosť európskych hraníc.



## Ochrana osobných údajov

Údaje cestujúcich budú zhromažďované a uložené v plnom súlade s pravidlami a právami EÚ týkajúcimi sa ochrany údajov. Ďalšie informácie o ochrane údajov a spôsobe uplatňovania svojich práv vrátane práva požiadať o prístup k údajom, ktoré sa vás týkajú, alebo o ich opravu, nájdete na webovej stránke <https://travel-europe.europa.eu/ees/data-held-by-ees>



### Kto má prístup k údajom cestujúcich?

- Hraničné, vízové a imigračné orgány v európskych krajinách, ktoré používajú systém EES;
- Orgány činné v trestnom konaní v európskych krajinách, ktoré používajú systém EES a Europol;
- Údaje cestujúcich sa môžu za prísnych podmienok preniesť do inej krajiny v rámci EÚ alebo mimo nej alebo do medzinárodnej organizácie;
- Dopravcovia – len na overenie, či držiteľia krátkodobých víz už využili počet vstupov povolený ich vízami.

## Vnútroštátne zjednodušujúce programy

Členské štáty, ktoré využívajú systém EES, môžu zaviesť vnútroštátne zjednodušujúce programy prekračovania hraníc pre štátnych príslušníkov krajín mimo EÚ, ktorí často cestujú do Európy. Tieto programy sa môžu uplatňovať v jednej alebo viacerých európskych krajinách.

Ak chcete zistiť, či ste oprávnený/-á využiť výhody vnútroštátneho zjednodušujúceho programu, navštívte webové sídlo <https://travel-europe.europa.eu>



# Výnimky

Používanie systému EES sa nevzťahuje na:

- Štátnych príslušníkov európskych krajín používajúcich systém EES alebo Cypru a Írska
- Štátnych príslušníkov krajiny mimo EÚ, ktorí majú pobytový preukaz a sú priamymi rodinnými príslušníkmi občana EÚ
- Štátnych príslušníkov krajiny mimo EÚ, ktorí majú pobytový preukaz alebo povolenie na pobyt a sú priamymi rodinnými príslušníkmi štátneho príslušníka krajiny mimo EÚ, ktorý smie cestovať po Európe ako občan EÚ
- Štátnych príslušníkov krajín mimo EÚ cestujúcich do Európy v rámci vnútro podnikového presunu alebo na účely výskumu, štúdia, odbornej prípravy, dobrovoľníckej služby, výmenného programu žiakov alebo vzdelávacích projektov a práce au-pair
- Držiteľov povolenia na pobyt a dlhodobého víza
- Štátnych príslušníkov Andorry, Monaka, San Marína a držiteľov pasu vydaného Vatikánskym mestským štátom alebo Svätou stolicou
- Osoby oslobodené od hraničných kontrol alebo osoby, ktorým boli udelené určité privilégia v súvislosti s hraničnými kontrolami
- Držiteľov platného povolenia na malý pohraničný styk
- Členov posádky osobných a nákladných vlakov na medzinárodných prípojných cestách

Ďalšie informácie o dôvodoch výnimiek zo systému EES nájdete na webovom sídle



<https://travel-europe.europa.eu>