



Okresný úrad Čadca

Váš list číslo/zo dňa	Naše číslo	Vybavuje/linka	Žilina
/	01827/2022/OR ŽA/SŽTS-1	Ing. Lukáš Mazúr/041/2292337	30. 06. 2022

Oznámenie o výrube drevín

Železnice Slovenskej republiky (ďalej len „ŽSR“) ako právnická osoba zriadená zákonom č. 258/1993 Z.z. o Železničiach Slovenskej republiky v znení neskorších predpisov sú prevádzkovateľom železničných dráh, pričom pri ich prevádzkovaní sa okrem iného riadia zákonom č. 513/2009 Z. z. o dráhach a o zmene a doplnení niektorých zákonov, ktorým sú oprávnené zabezpečovať činnosti spojené s výrubom drevín a krovín.

Oblasť riaditeľstvo Žilina v zmysle § 47 ods. 6 zákona č. 543/2002 Z.z. o ochrane prírody a krajiny

Vám oznamuje, že

v období od 01.10.2022 bude vykonávať výrub 46ks drevín podľa špecifikácie v prílohe, rastúcich na parcele vo vlastníctve ŽSR evidovanej na katastrálnej mape v registri C pod č. 5907/1, k.ú. Skalité, LV č. 1493.

Odôvodnenie výrubu: Dreviny rastúce v obvode dráhy a v ochrannom pásme dráhy zasahujú do obvodu dráhy ohrozujú svojim vzrastom a zdravotným stavom bezpečnosť dráhy a prevádzky na dráhe.

S pozdravom

Ing. Krzysztof Awsiukiewicz, v. r.
riaditeľ OR Žilina

Prílohy

1. Špecifikácia drevín
2. Výrez z katastrálnej mapy
3. List vlastníctva

Za správnosť vyhotovenia: Ing. Lukáš Mazúr

Telefón
041/2292337

E-mail
Mazur.Lukas@zsr.sk

IČO
0031364501

DIČ
2020480121

IČ DPH
SK2020480121

Číslo spisu

ŽSR sú zapísané v Obchodnom registri Okresného súdu Bratislava I, v oddiele Po, vo vložke 312/B

Por. č. zaznamu

Číslo zaznamu

Typ zaznamu

Forma originálu

0028975-2022

Externý doručný zaznam

hodnoterna elektronicka

9953

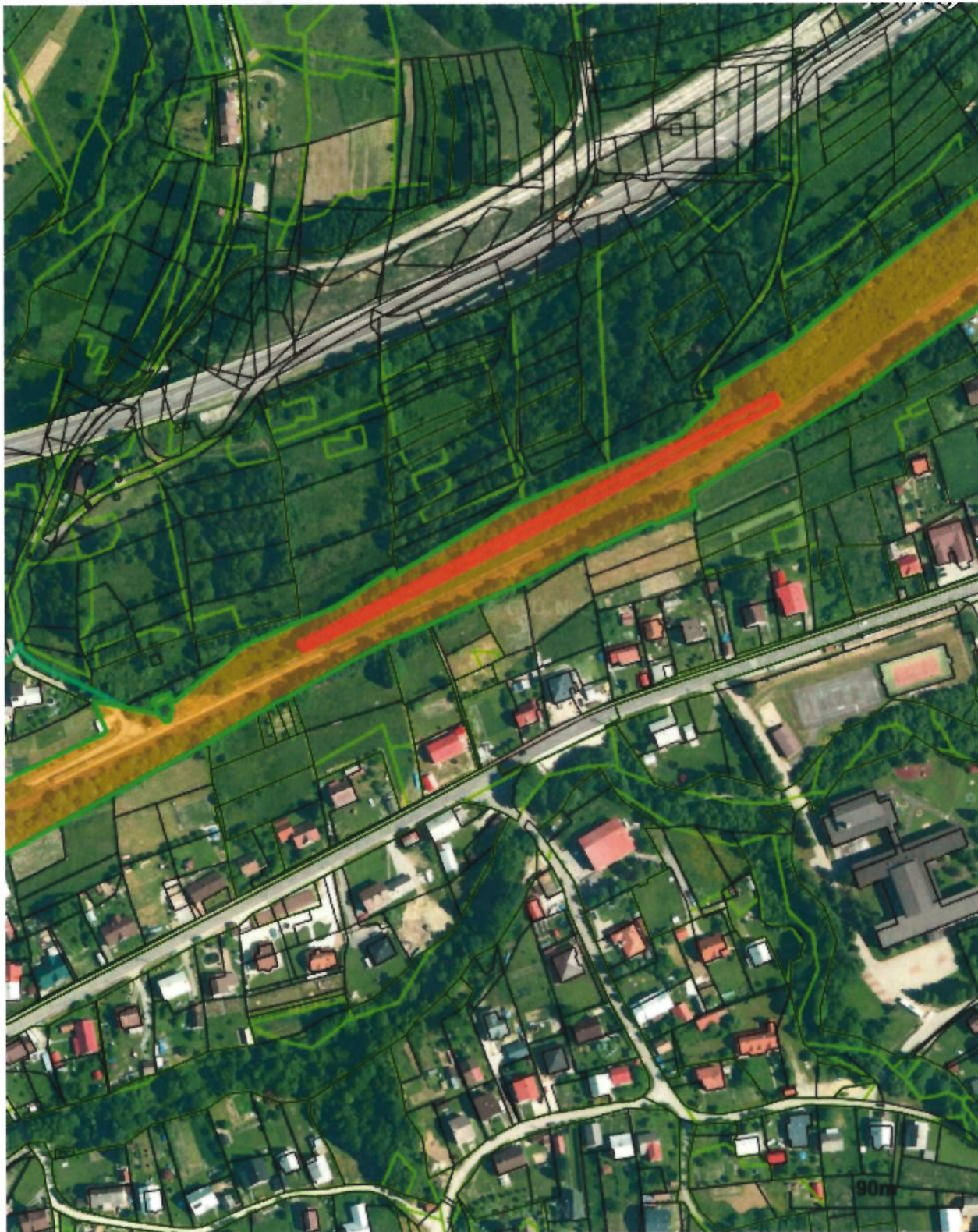
Špecifikácia drevnín Skalité

Číslo dreviny	Katastrálne územie	Parcelné číslo	Číslo LV	Železničný km	Orientácia smer	Vzdialenosť od osi koľaje v m	Druh dreveniny	Obvod kmeňa v cm vo výške 130 cm nad zemou	Priemer kmeňa v cm	Počet ks
1	Skalité	5907/1	1493	17,389	L	14	breza	125,6	40	1
2	Skalité	5907/1	1493	17,395	L	12	borovica	188,4	60	1
3	Skalité	5907/1	1493	17,397	L	14	borovica	172,7	55	1
4	Skalité	5907/1	1493	17,405	L	15	breza	157	50	1
5	Skalité	5907/1	1493	17,440	L	14	borovica	157	50	1
6	Skalité	5907/1	1493	17,443	L	12	borovica	141,3	45	1
7	Skalité	5907/1	1493	17,447	L	16	borovica	157	50	1
8	Skalité	5907/1	1493	17,449	L	16	borovica	157	50	1
9	Skalité	5907/1	1493	17,455	L	11	borovica	150,7	48	1
10	Skalité	5907/1	1493	17,457	L	13	borovica	94,2	30	3
11	Skalité	5907/1	1493	17,468	L	13	borovica	194,6	62	1
12	Skalité	5907/1	1493	17,469	L	15	borovica	185,2	59	1
13	Skalité	5907/1	1493	17,475	L	9	borovica	109,9	35	1
14	Skalité	5907/1	1493	17,498	L	15	borovica	188,4	60	1
15	Skalité	5907/1	1493	17,510	L	15	borovica	197,8	63	2
16	Skalité	5907/1	1493	17,517	L	10	borovica	163,2	52	1
17	Skalité	5907/1	1493	17,522	L	12	borovica	175,8	56	1
18	Skalité	5907/1	1493	17,530	L	16	borovica	172,7	55	4
19	Skalité	5907/1	1493	17,542	L	11	borovica	182,1	58	2
20	Skalité	5907/1	1493	17,545	L	8	borovica	141,3	45	2
21	Skalité	5907/1	1493	17,552	L	11	borovica	166,4	53	3
22	Skalité	5907/1	1493	17,554	L	11	borovica	125,6	40	2
23	Skalité	5907/1	1493	17,555	L	10	borovica	191,5	61	1
24	Skalité	5907/1	1493	17,562	L	8	borovica	197,8	63	1
25	Skalité	5907/1	1493	17,565	L	15	borovica	204,1	65	1
26	Skalité	5907/1	1493	17,572	L	8	borovica	194,6	62	1
27	Skalité	5907/1	1493	17,578	L	8	borovica	188,4	60	1
28	Skalité	5907/1	1493	17,579	L	8	borovica	160,1	51	1

29	Skalité	5907/1	1493	17,580	L	10	borovica	194,6	62	1
30	Skalité	5907/1	1493	17,590	L	8	borovica	182,1	58	1
31	Skalité	5907/1	1493	17,592	L	10	borovica	204,1	65	1
32	Skalité	5907/1	1493	17,593	L	8	borovica	131,8	42	2
33	Skalité	5907/1	1493	17,595	L	12	borovica	182,1	58	1
34	Skalité	5907/1	1493	17,597	L	13	breza	100,4	32	1
								Celkom:	46	

Parcela registra C, 5907/1

Žilinský > Čadca > Skalité > k.ú. Skalité



Vytlačené z aplikácie [Mapový klient ZBGIS](#). Nepoužiteľné na právne úkony.

(1/2)

Meranie a grafické znázornenie je len informatívne a je nepoužiteľné na vytýčenie hraníc pozemkov a osadenie stavieb na pozemky.

Vytýčenie hraníc pozemkov a osadenie stavieb na pozemky môže vykonať len odborne spôsobilá osoba.

Forma originálu
hodnoterna elektronicka