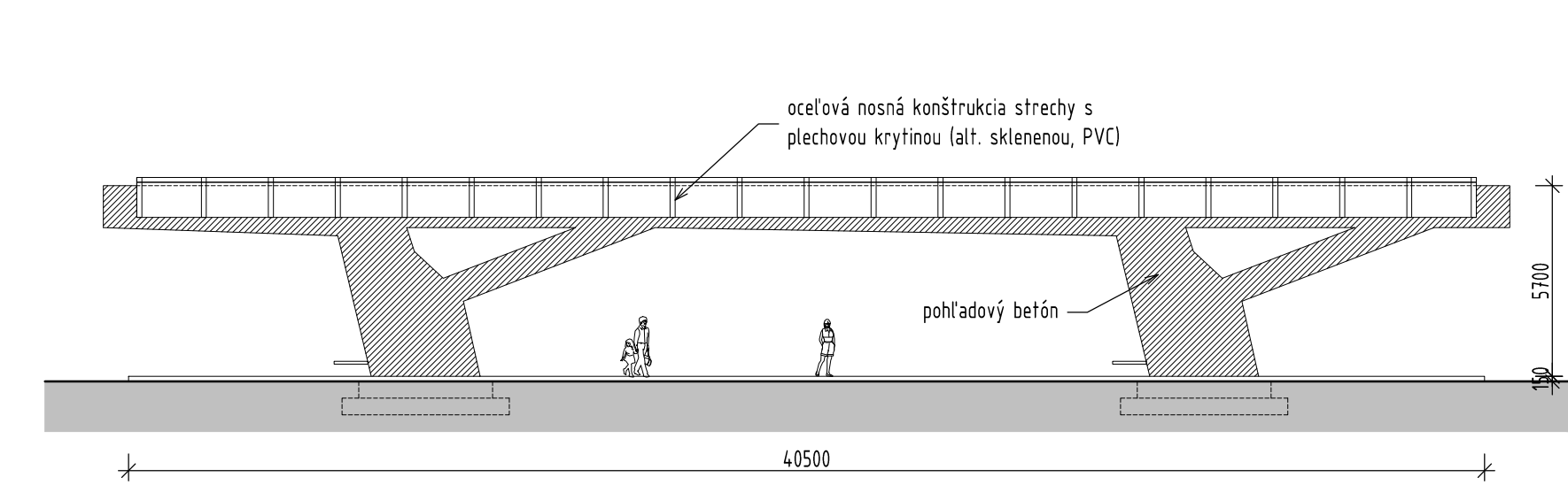
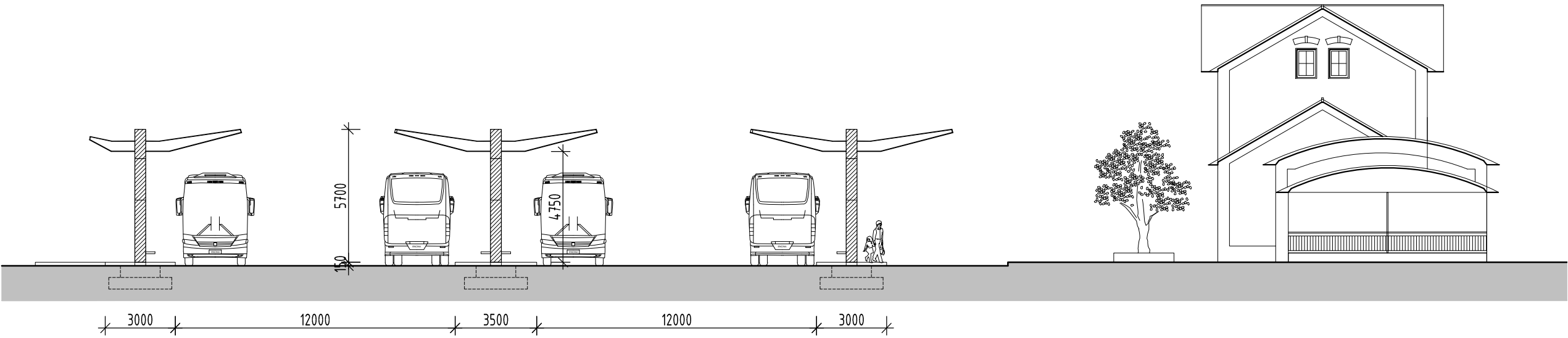


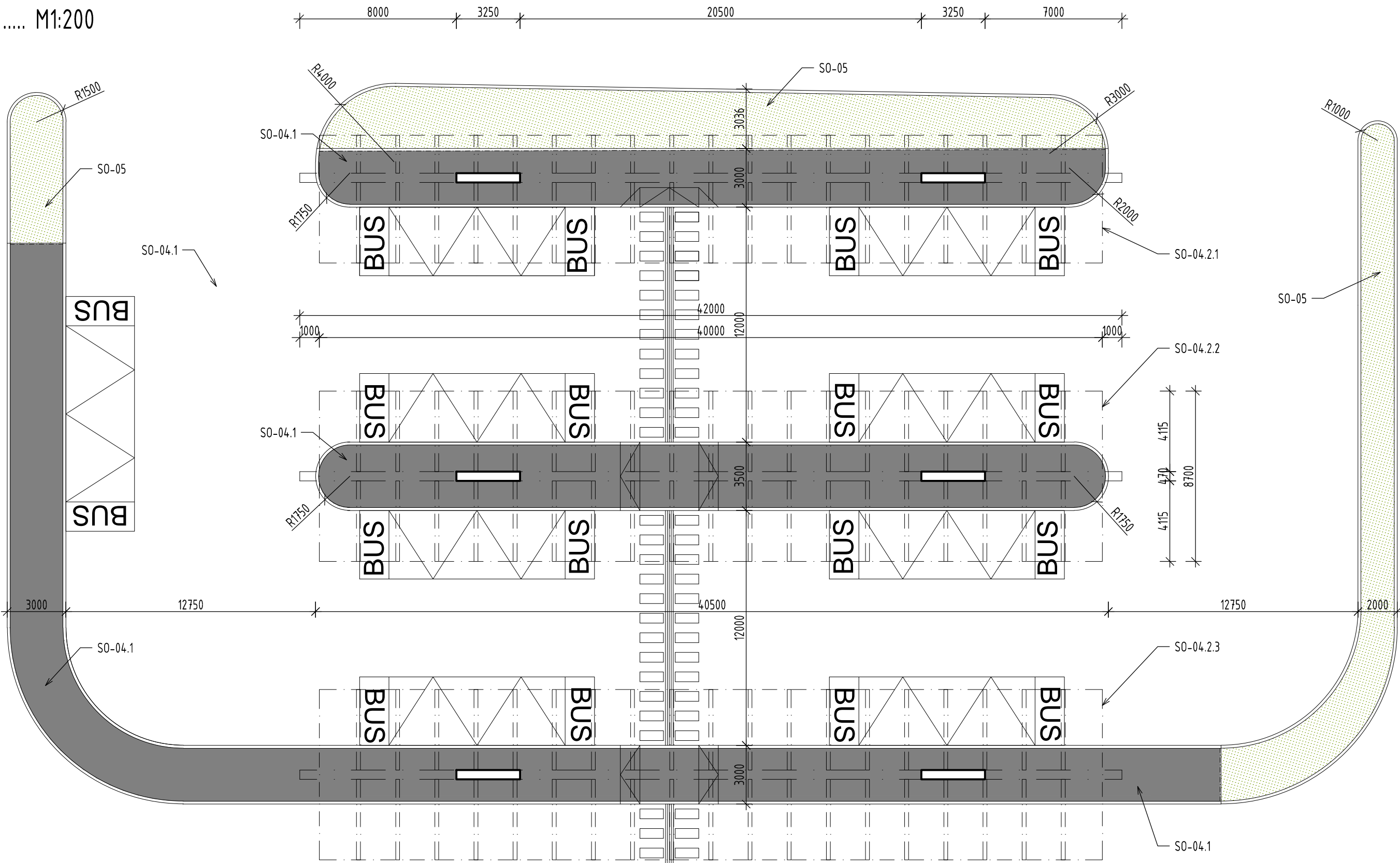
POHLAD BOČNÝ ..... M1:200



REZOPOHĽAD ČELNÝ ..... M1:200



PÔDORYS ..... M1:200



POZNÁMKA:

- VŠETKY KONEČNÉ POVRCHOVÉ ÚPRAVY URČÍ INVESTOR S ARCHITEKTOM PRI REALIZÁCII STAVBY
- OBJEKTOVÚ SKLADBU VIÐ VÝKRES C-02b

<b>UPOZORNENIE:</b> Táto dokumentácia je určená iba na získanie územného rozhodnutia. V prípade použitia tejto dokumentácie na realizáciu stavby, projektant nezodpovedá za vzniknuté škody, prípadne ohrozenie zdravia a života pracovníkov na stavbe. Tento výkres je originál a je chránený podľa § 21, ods.d.) Zákona č.383/1997 Z.z. - Zmeny diela a každé použitie diela je podmienené udelením súhlasu autora. Dodávateľ stavby je povinný realizovať práce podľa platných STN, technologických, bezpečnostných a výrobných postupov s dodržaním STN 730424 - "Prístupné rozmerové odchýlky".									
Autor projektu: Ing. arch. Viktor Becker Ing. arch. Kristína Kósová		Zodpovedný projektant: Ing. arch. Viktor Becker a.a.: 1443 AA		Vypracoval: Ing. Juraj Tóth Ing. arch. Kristína Kósová		BECKER spol. s r.o. Nemocničná 6670/1 927 01 Šaľa tel: +421 918 819 558 e-mail: atelier@becker.sk		<b>BECKER ARCHITEKTI</b>	
Investor: Mesto Šaľa, Nám. sv. Trojice 7, 927 15 Šaľa						sada č.   			