

LEGENDA:

- hranica katastrálneho územia
- hranica projektu pozemkových úprav
- hranica zastavaného územia obce
- označenie projekčného celku číslo celku / druh pozemku
výmera celku (ha)
- ÚPN návrh cintorína
- cyklotrasa
- vrstevnice
- plochy územného systému ekologickej stability

Spôsob využívania pozemku (mimo SZO)

- omá pôda (02)
- trvalý trávny porast (07)
- lesný pozemok (10)
- vodná plocha a vodný tok (11)
- zastavané plochy a nádvoria (13)
- ostatné plochy (14)

SPOLOČNÉ ZARIADENIA A OPATRENIA

Návrh komunikačných zariadení a opatrení

- P_v P_v komunikačné zariadenia a opatrenia
- P_v existujúce zariadenie a opatrenie (bez zmeny/úpravy)
- nP_v nové zariadenie a opatrenie (návrh)
- nPp-22 (3,530 štrková) označenie SZO (kategória/krýty)

Poľnohospodárska dopravná sieť

- P poľná cesta hlavná
- P_v poľná cesta vedľajšia
- P_p poľná cesta pomocná
- chodník
- 01n P_v-20(PR) označenie objektov
- M most
- PR priepust

Návrh ekologických a krajinných zariadení a opatrení

- označenie SZO v novom funkčnom usporiadaní územia
- IP existujúce zariadenie a opatrenie (bez zmeny/úpravy)
- nIP nové zariadenie a opatrenie (návrh)

Ekologické a krajinné zariadenia a opatrenia

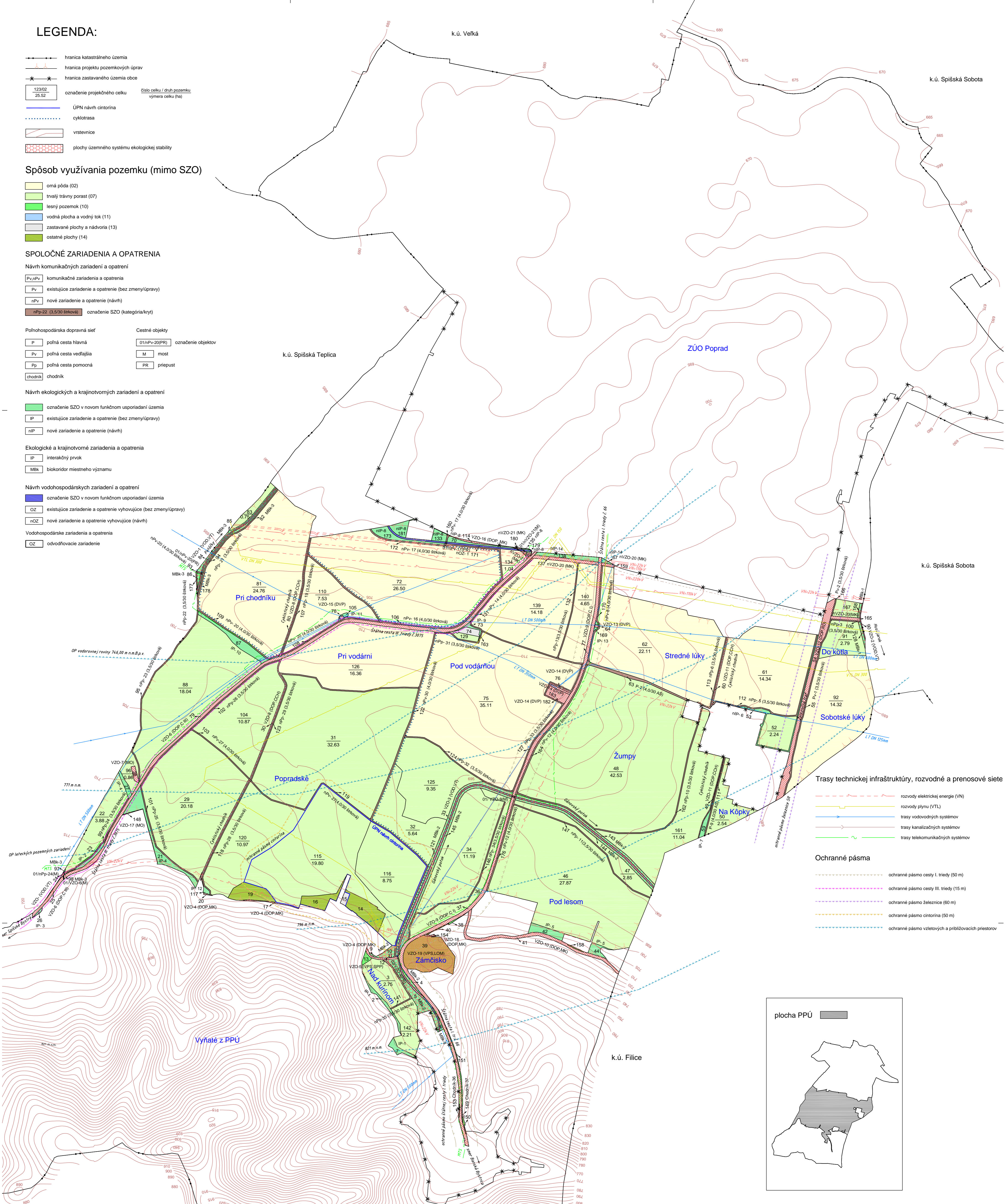
- IP interaktívny prvok
- MBK biokoridor miestneho významu

Návrh vodohospodárskych zariadení a opatrení

- označenie SZO v novom funkčnom usporiadaní územia
- OZ existujúce zariadenie a opatrenie vyhovujúce (bez zmeny/úpravy)
- nOZ nové zariadenie a opatrenie vyhovujúce (návrh)

Vodohospodárske zariadenia a opatrenia

- OZ odvodňovacie zariadenie



Trasy technickej infraštruktúry, rozvodné a prenosové siete

- rozvody elektrickej energie (VN)
- rozvody plynu (VTL)
- trasy vodovodných systémov
- trasy kanalizačných systémov
- trasy telekomunikačných systémov

Ochranné pásma

- ochranné pásmo cesty I. triedy (50 m)
- ochranné pásmo cesty III. triedy (15 m)
- ochranné pásmo železnice (60 m)
- ochranné pásmo cintorína (50 m)
- ochranné pásmo vztelových a príbližovacích priestorov



VEREJNÉ ZARIADENIA A OPATRENIA

- VZO verejné zariadenia a opatrenia
- VZO-4 (DOP.C) označenie VZO v novom funkčnom usporiadaní územia (bližšia špecifikácia)

Zariadenia a opatrenia na dodávku pitnej vody

- DPV zariadenia a opatrenia na dodávku pitnej vody

Zariadenia a opatrenia civilnej obrany

- MO vojenský areál

Ďalšie zariadenia a opatrenia

Verejné zariadenia a opatrenia dopravného charakteru

- (DOP.MK) označenie VZO dopravného charakteru
- C štátna cesta I. III. triedy
- MK miestna komunikácia
- RD regionálne dráhy
- CCH cyklistický chodník

Verejné zariadenia a opatrenia vodohospodárskeho charakteru

- (VOD.VT) označenie verejného zariadenia a opatrenia, bližšia špecifikácia
- VT vodný tok

Verejné zariadenia a opatrenia pre ostatné verejnoprospešné stavby

- (VPS.SPP) označenie verejného zariadenia a opatrenia, bližšia špecifikácia
- SPP dodávka plynu
- LOM lóm

Vytvoril:		Kraj:	Prešovský	Oblasť:	Poprad	Obec:	Poprad	
G S, spol. s r.o.		Katastrálne územie:	Poprad	Názov projektu:	PPÚ Poprad	Správny orgán:	OÚ Poprad, PLO	
Stolárska č. 14		Názov etapy:	Všeobecné zásady funkčného usporiadania územia v obvode projektu pozemkových úprav				Začiatok prác:	03/2017
831 06 Bratislava						Koniec prác:	11/2017	
IČO: 31595383		Vytvoril:		Názov grafickej časti:		Zodpovedný projektant:		
IČDPH: SK2020470980		Dňa: 16.11.2017		Ing. Peter Jančo		Dňa: 16.11.2017		
		Meno: Ing. Peter Jančo		Súradnicový systém: S-JTSK		Meno: Ing. Peter Jančo		
		Výškový systém: BpV		Mierka: 1 : 8 000		Oprávanie na projektovanie pozemkových úprav podľa §25a zákona č. 330/1991 Zb. v z.n.p.		
		Formát: A 1		Grafická časť VZFU		Pečiatka a podpis		
Číslo náčrtu, mapy:		Súradnice bodov označených číslami a ostatné meracie údaje sú učené vo výslednom elaboráte etapy						