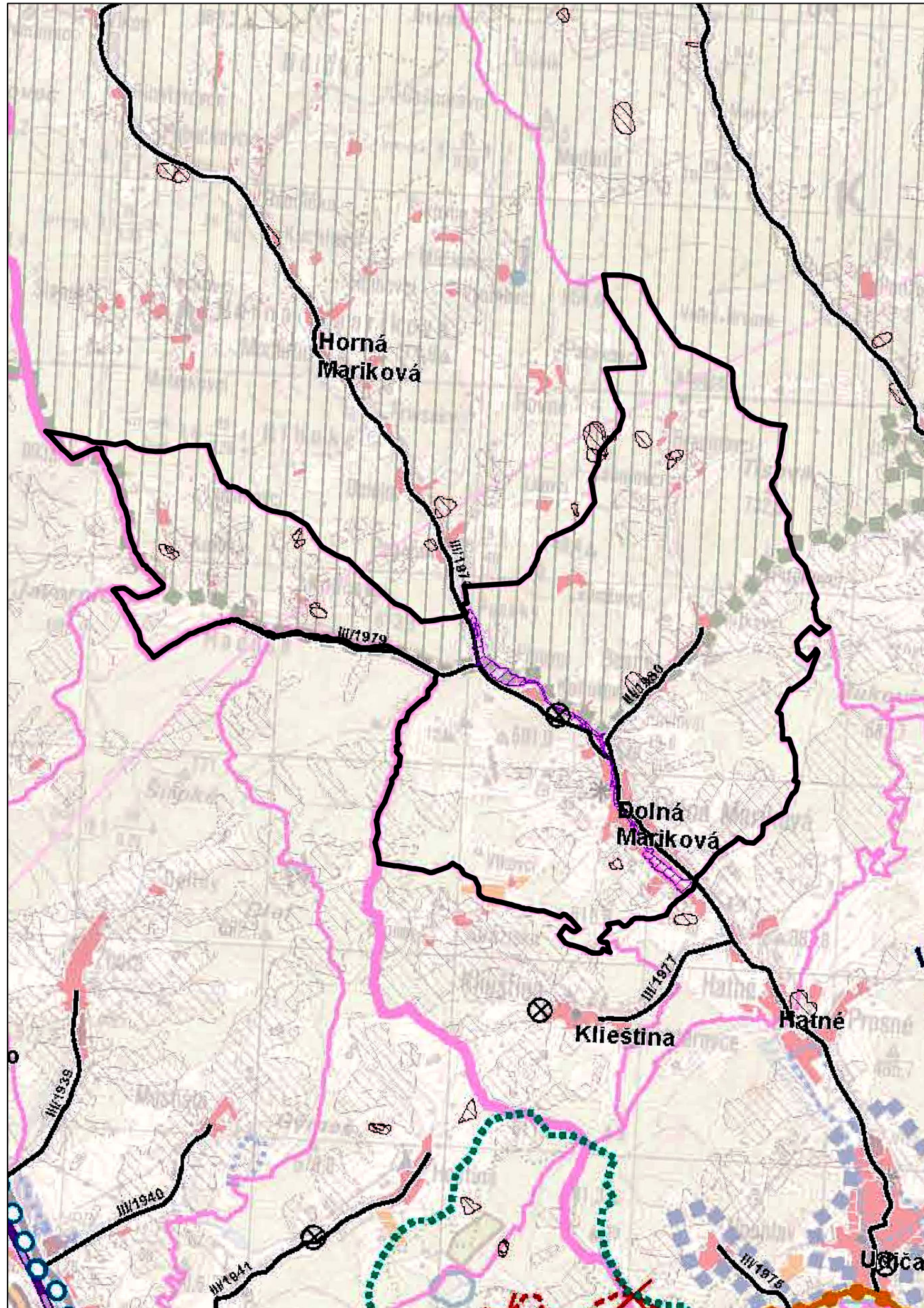


ÚZEMNÝ PLÁN OBCE DOLNÁ MARIKOVÁ - NÁVRH



LEGENDA

- štátna hranica
- mesto
- obec
- plochy obytné
 - stav
 - návrh
 - výhľad
- plochy poľnohospodárskej výroby
 - stav
 - návrh
 - výhľad
- plochy priemyselnej výroby, skladov
 - stav
 - návrh
 - výhľad
- plochy osobitného určenia - stav
 - stav
 - návrh
 - výhľad
- plochy rekreácie, cestovného ruchu a športu
 - stav
 - návrh
 - výhľad
- rekreačná zeleň
 - lesopark - stav
 - lesopark - návrh
 - plochy záhradkárskych osád - stav
 - plochy záhradkárskych osád - návrh
- špeciálne kultúry
 - ovocné sady
 - záhrady
 - vlnice
 - otomelnice
- plochy kúpeľných zariadení
 - plochy kúpeľných zariadení - stav
 - hranice kúpeľného územia - stav
- priemyselné parky
 - oslobodeného významu - návrh
 - regionálneho významu - návrh
- agropark
 - stav
 - návrh
- ochranné pásmo fauny
 - stav
- ochranné lesy
 - stav
- pamiatkové územia
 - mestská pamiatková rezervácia - stav
 - pamiatková zóna - stav
 - pamiatková zóna - návrh
 - pamiatková zóna - výhľad
 - národné kultúrne pamiatky (NKP)
 - stav (vytržaré)
 - ochranné pásmo NKP
- chránená vodohospodárska oblasť (CHVO)
 - stav
- PVO zdrojov pitných vôd
 - stav
- ochranné pásmo prírodných liečivých zdrojov a prírodných minerálnych zdrojov
 - I. stupeň - stav
 - II. stupeň - stav
 - výhľad
- vodné nádrže
 - výhľad
- polder
 - stav
- diaľnica
 - stav
 - rychlostné cesty
 - stav
 - stav
 - návrh
 - výhľad
 - diaľničný privádzáč
 - stav
 - návrh
 - výhľad
 - cesty I. triedy
 - stav
 - návrh
 - výhľad
 - cesty II. triedy
 - stav
 - návrh
 - výhľad
 - cesty III. triedy
 - stav
 - návrh
 - výhľad
 - mimoúrovňové križovatky
 - stav
 - návrh
 - výhľad
 - mimoúrovňové križovatky diaľnic a rýchlostných ciest
 - stav
 - návrh
 - výhľad
 - cesty I. triedy
 - stav
 - návrh
 - výhľad
 - cesty II. triedy
 - stav
 - návrh
 - výhľad
 - cesty III. triedy
 - stav
 - návrh
 - výhľad
 - železničné trate medzinárodné
 - stav
 - návrh
 - výhľad
 - železničné trate nadregionálne
 - stav
 - návrh
 - výhľad
 - železničné trate regionálne
 - stav
 - návrh
 - výhľad
 - vybrané železničné stanice
 - stav
 - hraničné prechody
 - hraničný prechod cestný - stav
 - hraničný prechod železničný - stav
 - vodné cesty AGN
 - výhľad
 - prístavy AGN
 - výhľad
 - prístav športový
 - výhľad
 - terminál kombinovanej dopravy
 - výhľad
 - plochy letísk
 - stav
 - návrh
 - nadregionálne letiská pre medzin. dopravu
 - stav
 - návrh
 - regionálne aeroklubové letiská
 - stav
 - letiská pre letecké práce
 - stav
- ochranné pásmo letísk
 - so zákazom saviab - stav
 - s výškovým obmedzením - stav
 - ostatné - stav
- veľkolebné chránené územia
 - chránená krajinná oblasť (CHKO)
 - stav
 - maoosopné chránené územia
 - stav
- NATURA 2000
 - chránené vtáče územia (CHVÚ) - stav
 - územie európskeho významu (ŽPV) - stav
- mokrade
 - mokrade národného významu - stav
 - mokrade regionálneho významu - stav
 - mokrade regionálneho významu - návrh
- chránená ložisková územá (CHLÚ)
 - stav
- dobývacie priestory (DP)
 - ťažné ložiská - stav
 - sežeňé ložiská - stav
 - ložiská nevyhradených nerastov (LNN)
 - stav
 - stav
 - poddolované územia
 - stav
 - zosuvné územia
 - svahová deformácie - stav
 - staré banské diela
 - stav
 - ložiská rašelinny
 - stav
 - zdroje znečistenia ovzdušia
 - stav
 - spaľovne odpadov
 - stav
 - zariadenia na spaľovanie odpadov
 - stav
 - skládky odpadov
 - stav
 - halzy z úpravy a sprac. rúd (mimo areálů)
 - stav
 - odkaliská
 - stav
 - elektrické stanice ZVN/VVN
 - stav
 - súvň - rekonštrukcia (prechod na výšku transformácia)
 - výhľad
 - elektrické vedenia ZVN
 - stav
 - návrh
 - výhľad
 - plyšovody VTL
 - stav
 - seizmická
 - stav

hranica obce Dolná Mariková

LEGENDA - ZMENY A DOPLNKY Č. 3

- hranica kraja
- hranica okresu
- hranica obce
- mesto
- obec
- ochranné pásmo NKP
 - stav
- priemyselné parky
 - oslobodeného významu - návrh
 - regionálneho významu - návrh
- mimoúrovňové križovatky
 - stav
 - návrh
 - výhľad
- diaľnic a rýchlostných ciest
 - stav
 - návrh
 - výhľad
- cestná sieť
 - stav
 - návrh
 - výhľad
- diaľnica
 - stav
- rýchlostné cesty
 - stav
 - návrh
 - výhľad
- cesty II. triedy
 - stav
 - návrh
 - výhľad
- cesty III. triedy
 - stav
 - návrh
 - výhľad
- železničná sieť
 - stav
 - návrh
 - výhľad
- vysokorychlostná železničná trať (VRT)
 - výhľad
- železničné trate medzinárodné
 - stav
 - návrh
 - výhľad
- železničné trate nadregionálne
 - stav
 - návrh
 - výhľad
- železničné trate regionálne
 - stav
 - návrh
 - výhľad
- ochranné pásmo prírodných liečivých zdrojov a zdrojov prírodných minerálnych vôd
 - I. stupeň, stav
 - II. stupeň, stav
 - výhľad
- chránená vodohospodárska oblasť (CHVO)
 - stav
- záplavová čiara Q100
 - stav
- javy na zrušenie
 - bodový jav na zrušenie
 - liniový jav na zrušenie
 - plôňný jav na zrušenie
- cyklistická a cykloturistická sieť
 - cyklistická komunikácia, stav
 - cyklistická komunikácia, návrh
 - koridor cyklistickej komunikácie, výhľad
 - cyklotrasa, stav
 - cyklotrasa, návrh
 - cyklotrasa, výhľad
- ochranné pásmo letísk
 - so zákazom saviab, stav
 - s výškovým obmedzením, stav
 - ostatné, stav
- veľkolebné chránené územia
 - chránená krajinná oblasť - stav
 - NATURA 2000
 - územie európskeho významu - stav
- mokrade
 - mokrade národného významu - stav
 - mokrade regionálneho významu - stav
 - mokrade regionálneho významu - návrh
- chránená ložisková územá (CHLÚ)
 - stav
- ložiská nevyhradených nerastov (LNN)
 - stav
- zosuvné územia
 - stav
- environmentálne zariadenie
 - stav
- spaľovne odpadov
 - stav
- elektrické vedenia ZVN
 - stav
 - návrh
 - výhľad
- ochranné pásmo vodárenských zdrojov
 - stav
- ochranné pásmo prírodných liečivých zdrojov a zdrojov prírodných minerálnych vôd
 - I. stupeň, stav
 - II. stupeň, stav
 - výhľad
- chránená vodohospodárska oblasť (CHVO)
 - stav
- záplavová čiara Q100
 - stav
- javy na zrušenie
 - bodový jav na zrušenie
 - liniový jav na zrušenie
 - plôňný jav na zrušenie

NÁVRH - ÚPN OBCE
DOLNÁ MARIKOVÁ
 OKRES POVAŽSKÁ BYSTRICA, TREŇCIANSKY KRAJ

ŠIRŠIE VZŤAHY

| | |
|--------------------------|----------------------------------------------------|
| OBSTARÁVATEL: | OBEC DOLNÁ MARIKOVÁ www.dolnamarikova.sk |
| SPRACOVATEL: | ING.ARCH. ZDENA BRZA AUTORIZOVANÝ ARCHITEKT SKA |
| ODBORNÁ SPOLUPRÁCA: | EVA BARČIAKOVÁ |
| GRAFICKÉ SPRACOVANIE: | BC. TOMÁŠ MIČÍK |
| ODBORNE SPOSOBILÁ OSOBA: | ING. MARTA SLÁMKOVÁ registračné číslo 288 |

| | | | |
|---|----------|-----------------|-------------|
| N | MIERKA: | DÁTUM: | Č. VÝKRESU: |
| | 1:10 000 | OKTÓBER 2018 | 1 |

Zdroj údajov: ÚPN - VÚC Trenčianskeho kraja
 ZMENY A DOPLNKY Č.3 ÚPN - VÚC Trenčianskeho kraja