

LEGENDA:

— NAVRHNUTÝ VODOVODNÝ RAD

KANALIZÁCIA NAVRHNUTÁ V PROJEKTE
 "LEDNICKÉ ROVNE - DOLNÁ BREZNICA, KANALIZÁCIA A ČOV II. ETAPA,
 VODOVOD", Aquaprocon s.r.o., 03/2017

→ SPLAŠKOVÁ KANALIZÁCIA

EXISTUJÚCE INŽINIERSKE SIETE


- VEREJNÝ VODOVOD
- VODOVODNÉ PRÍPOJKY
- KANALIZÁCIA
- PLYNOVOD STL
- - - - - PODZEMNÉ VEDENIE NN
- - - - - NADZEMNÉ VEDENIE NN
- - - - - NADZEMNÉ VEDENIE VO
- - - - - PODZEMNÉ TELEKOMUNIKAČNÉ VEDENIE
- - - - - PODZEMNÉ TELEKOM. VEDENIE NEZAMERANÉ
- - - - - PODZEMNÉ VEDENIE TKR

KATASTRÁLNA MAPA

- KATASTER C
- - - - - KATASTER E



Revízia	Popis revízie	Dátum revízie
---------	---------------	---------------

		<p>AQUA PROCON s.r.o. Projektová a inženýrská spoločnosť Palackého tř. 12, 612 00 Brno tel.: +420 541 426 011 E-mail: info@aquaprocon.cz www.aquaprocon.cz DIČ: CZ46964371</p>
---	---	---

Vedúci projektu	Ing. Petr Baránek
Vedúci dielčieho projektu	
Zodpovedný projektant	Ing. Pavel Kopeček
Vypracoval	Ing. Hana Hyánková
Kontroloval	Ing. Petr Baránek


Investor	Považská vodárenská spoločnosť, a.s.
Objednávateľ	Považská vodárenská spoločnosť, a.s.

Formát	4A4	Mierka	1 : 350	Stupeň	DSP	Dátum	05/2020	Zakázkové číslo	154320-16
--------	-----	--------	---------	--------	-----	-------	---------	-----------------	-----------

Projekt

ROZŠÍRENIE VODOVODU LEDNICKÉ ROVNE NA BARINÁCH

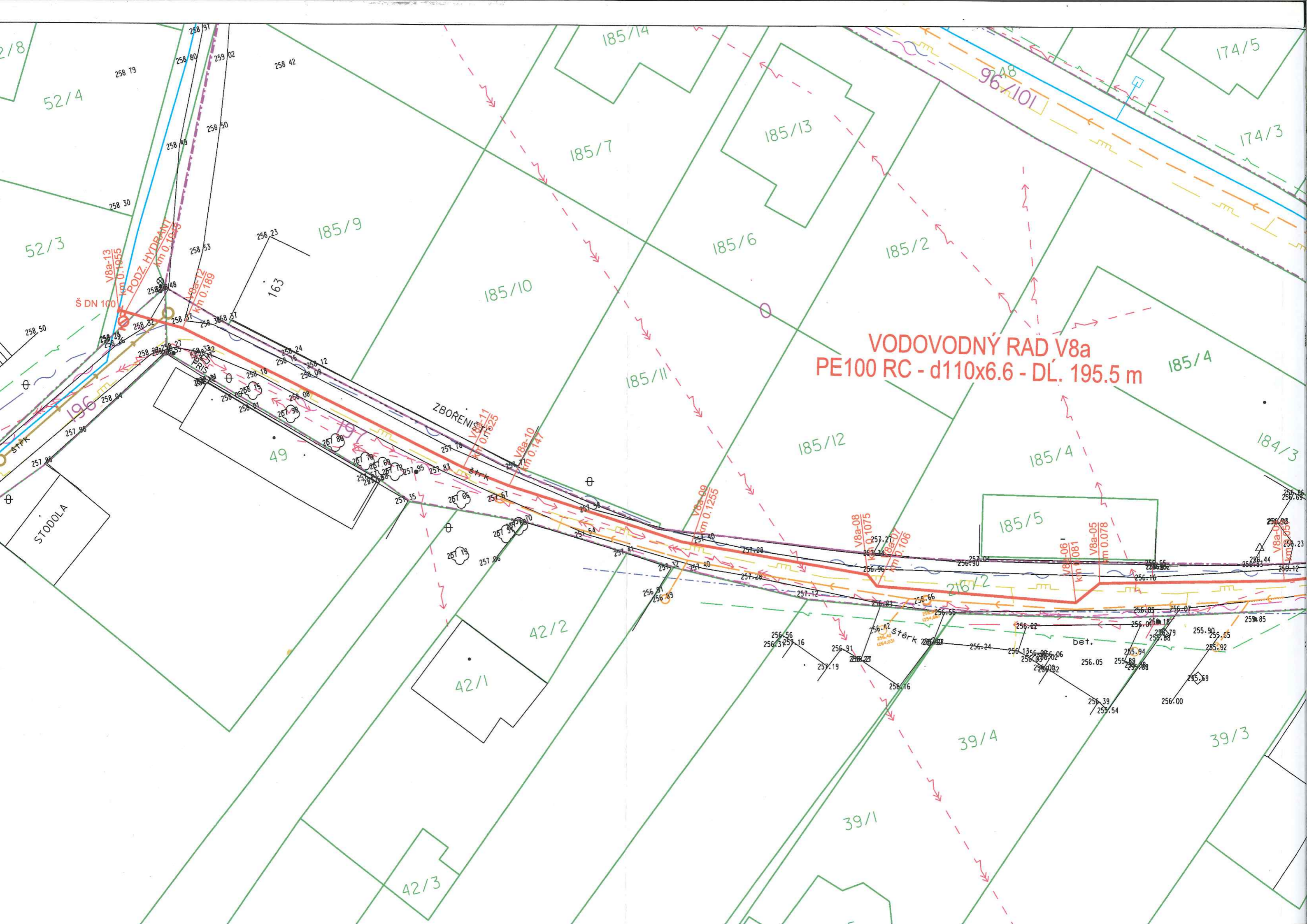
C - Situácie



3

Súprava

Príloha	SITUÁCIA STAVBY	Číslo prílohy	C.3	Revízia	0
---------	-----------------	---------------	-----	---------	---



VODOVODNÝ RAD V8a
PE100 RC - d110x6.6 - DĚL. 195.5 m

52/4

52/3

STODOLA

163

49

42/1

42/3

ZBOŘENIS

42/2

39/1

39/4

39/3

185/7

185/6

185/10

185/11

185/12

185/4

185/5

185/14

185/13

185/2

185/4

184/3

96/101

174/5

174/3

258 79

258 80

259 02

258 42

258 50

258 49

258 53

258 23

258 50

258 32

258 31

258 27

258 27

258 24

258 15

258 12

257 88

196

258 04

257 96

257 88

257 88

257 88

257 88

257 88

257 88

257 88

257 88

257 88

257 88

257 88

257 88

257 88

257 88

257 88

257 88

257 88

257 88

257 88

257 88

257 88

257 88

257 88

257 88

257 88

257 88

257 88

257 88

257 88

257 88

257 88

257 88

257 88

257 88

257 88

257 88

257 88

257 88

257 88

257 88

257 88

257 88

257 88

V8a-09

km 0.1255

V8a-08

km 0.1075

V8a-07

km 2.106

V8a-06

km 0.081

V8a-05

km 0.078

V8a-04

km 0.055

Š DN 100

PRIS

šterk

bet.