

P r o t o k o l

o výsledkoch prerokovania správy o doterajšom hospodárení a určení zásad na vyhotovenie programu starostlivosti o lesy (ďalej len správa) pre lesný celok **Starovec** na obdobie rokov **2021 – 2030** a pripomienok a požiadaviek na vyhotovenie programu starostlivosti o lesy, napísaný podľa § 41 ods. 9 zákona o lesoch.

A. Vstupné informácie :

Termín predloženia správy na Okresný úrad Žilina, odbor opravných prostriedkov : 26.02.2020

Vyhotovovateľ programu starostlivosti :

Slovenská lesnícka spoločnosť a.s., Kuzmányho 5, 974 01 Banská Bystrica

Kontaktná osoba : **Ing. Jaroslav Ilavský**

Telefón : 0911 365 777 E-mail : jaroslav.ilavsky@slsas.sk

B. Prerokovanie správy a spracovanie pripomienok

Správu o doterajšom hospodárení tvorí 9 hlavných kapitol.

1. ZÁKLADNÉ ÚDAJE
2. PREHĽAD OBHOSPODAROVANIA A VLASTNÍCKYCH VZŤAHOV
 - 2.1. Prehľad výmer lesného celku podľa vlastníckych celkov a lesných hospodárskych celkov
 - 2.2. Zoznam zástupcov obhospodarovateľov lesov a OLH na LC
 - 2.3. Posúdenie stavu katastra nehnuteľností (KN) a majetkovo právnych pomerov
 - 2.4. Informácia o stave pozemkových úprav
3. PREHĽAD DOTERAJŠIEHO HOSPODÁRENIA
 - 3.1. Výsledky hospodárenia vo vzťahu k platnému PSL
4. ŠPECIFIKÁ A OBMEDZENIA OVPLYVŇUJÚCE VYHOTOVENIE PSL A OBHOSPODAROVANIE LESOV
 - 4.1. Výskumné plochy, trvalé monitorovacie plochy, produktovody
 - 4.2. Semenné zdroje lesného reprodukčného materiálu
 - 4.3. Chránené územia ochrany prírody a ich ochranné pásma (Zákon NR SR č. 543/2002 Z. z. o ochrane prírody a krajiny v znení neskorších predpisov)
 - 4.4. Chránené oblasti prirodzenej akumulácie vôd (chránené vodohospodárske oblasti) a ochranné pásma vodárenských zdrojov (zákon NRSR č.364/2004 Z.z. – vodný zákon v znení neskorších predpisov)
 - 4.5. Iné špecifiká a obmedzenia ktoré ovplyvňujú vyhotovenie PSL a obhospodarovanie lesov
5. KATEGORIZÁCIA LESOV NA LC
 - 5.1. Prehľad súčasnej a navrhovanej kategorizácie lesov na LC
 - 5.2. Zoznam dielcov navrhovaných na vyhlásenie za lesy ochranné (ďalej len "OL")

6. KOMPLEXNÉ ZISŤOVANIE STAVU A VÝVOJA LESOV A RÁMCOVÉ PLÁNOVANIE
 - 6.1. Elaborát prieskumov KZSL na LC
 - 6.2. Modely hospodárenia
7. ZÁSADY VYKONÁVANIA PRÁČ HÚL
 - 7.1. Priestorové rozdelenie lesa
 - 7.2. Meračské a mapovacie práce
 - 7.3. Zisťovanie zásob dreva v lesných porastoch
 - 7.4. Časová úprava
 - 7.5. Ťažbová úprava
8. SÚČASTI PSL
9. ZÁSADY SPOLUPRÁCE S OBHOSPODAROVATEĽMI LESA, ODBORNÝMI LESNÝMI HOSPODÁRMI, A INÝMI SUBJEKTAMI

Oznámenie o predložení správy a žiadosť o predloženie pripomienok k správe a požiadaviek na vyhotovenie PSL boli účastníkom konania a osobám dotknutým vyhotovením programu starostlivosti o lesy doručené listom zo č. OÚ-ZA-OOP4-2020/016958/SCH zo dňa 31.3.2020.

Termín prerokovania správy v oznámení nie je uvedený. Vzhľadom na vyhlásenie mimoriadnej situácie na území Slovenskej republiky sa upustilo od verejného prerokovania správy.

Pripomienky k správe a požiadavky na vyhotovenie programu starostlivosti o lesy boli s vyhotoviteľom prerokované v Žiline dňa 3.6.2020.

V protokole sú riešené nasledovné pripomienky :

2.1. Prehľad výmer lesného celku (LC) podľa vlastníckych celkov (VC) a LHC

Vlastnícke celky v obvode príslušného lesného celku budú vytvárané, v zmysle § 39 ods. 4 a 5 zákona o lesoch, na základe evidencie lesných pozemkov podľa obhospodarovateľov lesov a odborných lesných hospodárov, ktorá je vedená Okresným úradom Žilina, pozemkovým a lesným odborom podľa § 4 ods.1 zákona o lesoch. V prípade, že vyhotoviteľ programu starostlivosti o lesy zistí, že lesy obhospodarujú neregistrovaní obhospodarovatelia lesov upozorní ich na povinnosti uložené v §4a a §4b zákona o lesoch.

Kódy jednotlivých obhospodarovateľov používané v databázach PSL budú stotožnené s kódmi obhospodarovateľov podľa lesníckeho GIS-u.

Vyhotovovateľ programu starostlivosti predloží príslušnému okresnému úradu, pozemkovému a lesnému odboru na doplnenie evidencie obhospodarovateľov vedenej podľa § 4 ods. 1 zákona o lesoch všetky novozariadené lesné pozemky, bezodkladne od zistenia tejto skutočnosti.

4.1. Výskumné plochy, trvalé monitorovacie plochy a produktovody.

Pri vypracovaní programu starostlivosti dôjde k aktualizácii TMP, VP a IP.

Zobrazenie trvalých monitorovacích plôch (TMP), výskumných plôch (VP) a inventarizačných plôch nie je súčasťou lesníckej mapy podľa platného mapového štandardu. Zobrazenie predmetných plôch na lesníckych mapách je možno na základe osobitnej objednávky.

V textových a mapových častiach programu starostlivosti budú zariadené len také TMP, VP a IP, ktoré zakladateľ aktívne využíva a eviduje, požiadal o ich zariadenie v programe starostlivosti a súčasne poskytol vyhotovovateľovi programu starostlivosti o lesy údaje o označení plochy, type plochy a súradniciach plochy (JTŠK).

NLC Zvolen zaslalo zoznam TMP a TVP s požiadavkami na ich obhospodarovanie listom 475/2020, 153/2020-4010 zo dňa 5.2.2020. V zmysle tohto listu sa na území lesného celku takéto plochy nenachádzajú.

Ochranné pásma **elektrovodov a plynovodov**, ktoré prechádzajú lesnými pozemkami, je potrebné obhospodarovať pri rešpektovaní obmedzení podľa zákona č. 251/2012 Z. z. o energetike.

V správe sú zapracované podklady správcov produktovodov :

SSE Distribúcia, a.s. vrátila žiadosť Slovenskej lesníckej spoločnosti, a.s. o poskytnutie podkladov na vyhotovenie PSL ako nekompletnú s výzvou na jej doplnenie. Z odpovede SSE distribúcia je zrejmé, že nesprávne pochopila účel podanej žiadosti a bolo by vhodné zo strany Slovenskej lesníckej spoločnosti, a.s. riešiť vzniknutú situáciu osobným pohovorom.

Pokiaľ SSE Distribúcia, a.s. bude trvať na podkladoch, ktoré uvádza vo svojom liste č. 4803/ZS/SSD zo dňa 23.12.2020, ktoré sú z pohľadu vyhotovenia PSL irelevantné budú elektrovody zamapované podľa skutočného stavu v teréne.

SPP distribúcia a.s., listom TD/BP/0004/2020/Ki/ zo dňa 24.1.2020 zaslala informáciu o trasách plynovodov a ich ochranných pásmach.

SEPS a.s. zaslala informácie o priebehu elektrických vedení a požiadavky na vyhotovenie PSL listom PS/2020/000545 zo dňa 14.1.2020.

Eustream a.s.. v liste GIS a ITIS 19/2020 z 8.1.2020 uviedol, že lesný celok nezasahuje do ochranného pásma ich prepravnej siete .

Transpetrol a.s.. v liste 016561/2019 z 30.12.2020 uviedol, že lesný celok nezasahuje do ochranného pásma ich prepravnej siete .

4.2. Zdroje lesného reprodukčného materiálu

Podklady NLC–LVÚ Zvolen, Odboru pestovania a produkcie lesa k vyhotoveniu programom starostlivosti o lesy boli zapracované v správe.

V zákone č. 138/2010 Z. z. o lesnom reprodukčnom materiáli v znení neskorších predpisov a vyhláske č. 501/2010 Z. z. ktorou sa ustanovujú podrobnosti o produkcii lesného reprodukčného materiálu a jeho uvádzaní na trh je upravený postup uznávania zdrojov reprodukčného materiálu, ktorý sa vykonáva pri obnove programu starostlivosti. Pre zaradenie uznaných zdrojov do textových a mapových častí programu starostlivosti o lesy je potrebné zo strany dotknutých osôb vykonať úkony tak, aby v čase predloženia návrhu programu starostlivosti bolo ukončené správne konanie o uznaní jednotlivých zdrojov lesného reprodukčného materiálu.

Kontakt: Ing. Dagmar Bednárová, PhD., NLC–LVÚ Zvolen, Odbor pestovania a produkcie lesa, T.G.Masaryka 22, 960 92 Zvolen, Tel: 045/5314245, Mobil: 0902 999 301, e-mail: bednarova@nlcsk.org

4.3. Chránené územia ochrany prírody a ich ochranné pásma (Zákon NR SR č. 543/2002 Z. z. o ochrane prírody a krajiny v znení neskorších predpisov)

K tvorbe programu starostlivosti z pohľadu záujmov ochrany prírody sú nevyhnutné nasledovné podklady :

1. príslušnosť JPRL k stupňom územnej ochrany prírody

2. zakres priebehu hraníc chránených území v rámci LC
3. podklady definujúce rozsah obmedzenia bežného hospodárenia v lesoch v rámci LC napr. rozhodnutia, vyhlášky štátnych orgánov ochrany prírody a pod.
4. programy starostlivosti a záchrany vyhotovené na území lesného celku, ktoré by boli záväzným podkladom pre vyhotovenie alebo by mali vplyv na vyhotovenie programu starostlivosti o lesy (§ 54 ods.5 zákona č. 543/2002 Z. z. o ochrane prírody a krajiny v znení neskorších predpisov)
5. záväzné stanovisko vydané orgánom ochrany prírody

Plány hospodárskych opatrení budú navrhované podľa stavu lesných porastov, cieľov ochrany v príslušnom stupni územnej ochrany prírody podľa zákona č. 543/2002 Z. z. o ochrane prírody a krajiny v znení neskorších predpisov. V návrhoch hospodárskych opatrení sa zohľadnia obmedzenia vyplývajúce zo zákona č. 543/2002 Z. z. a súvisiacich vykonávacích predpisov, prípadne iné obmedzenia vyplývajúce zo záväzných stanovísk a právoplatných rozhodnutí orgánov ochrany prírody vydaných na základe zákona 543/2002 Z. z, ktoré budú poskytnuté vyhotovovateľovi a Okresnému úradu Žilina, odboru opravných prostriedkov a nadobudnú právoplatnosť do 31.12.2020.

Súčasným programovým riešením spracovania programu starostlivosti o lesy umožňuje zaznamenať pri JPRL

- Stupeň územnej ochrany prírody (jeden záznam)
- Zónu ochrany prírody (dva záznamy + vyjadrenie podielu plochy v percentách)
- SKUEV (jeden záznam)
- CHVÚ (jeden záznam)
- Chránené územie (tri záznamy + vyjadrenie podielu plochy v percentách)

V lesníckych mapách budú JPRL, ktoré sú súčasťou NPR, PR označené písmenom R (kód značky 1600).

Rovnako vyhotovovateľ programu starostlivosti vypracuje a s návrhom programu starostlivosti odovzdá zoznam JPRL, v ktorých boli zohľadnené obmedzenia vyplývajúce z ustanovení zákona č. 543/2002 Z. z., resp. zo záväzného stanoviska a z právoplatných rozhodnutí príslušného orgánu životného prostredia s uvedením aktuálneho § zákona č. 543/2002 Z. z., príp. označenia rozhodnutia (kým bolo vydané, číslo a dátum vydania), ktorým bol predmetný režim obmedzený za účelom uplatnenia zámerov ochrany prírody určený. Uvedené rozhodnutia a záväzné stanovisko budú súčasťou všeobecnej časti programu starostlivosti.

V správe sú spracované podklady od správ CHKO Kysuce a CHKO Strážovské vrchy.

Prílohou protokolu je záväzné stanovisko Okresného úradu Žilina, odboru starostlivosti o životné prostredie, oddelenia ochrany prírody a vybraných zložiek životného prostredia kraja č. OU-ZA-OSZP1-2020/021224-002/Kub zo dňa 21.4.2020.

V lesnom celku sa nachádzajú lesné pozemky ktoré sú súčasťou európskej sústavy chránených území. Upozorňujeme NLC Zvolen, že zákon č.543/2002 o ochrane prírody a krajiny v ustanovení §28 ods. 6 určuje obstarávateľa programu starostlivosti o lesy ako oprávnenú osobu na podanie žiadosti o vydanie odborného stanoviska podľa § 28 ods.7 k tomuto projektu. Vzhľadom na skutočnosť, že odborné stanovisko vydané podľa § 28 ods.7 má byť súčasťou záväzného stanoviska orgánu ochrany prírody vydaného podľa §9 ods.1 písm. m) zákona 543/2002 Z.z. žiadame NLC Zvolen aby žiadosť podávaná na orgán ochrany prírody obsahovala odkazy na

oba právne tituly. Po obdržaní stanovísk tieto NLC bezodkladne poskytnú Okresnému úradu v Žiline ako podklad k schvaľovaciemu konaniu.

V súvislosti zo zmenami v legislatíve na úseku ochrany životného prostredia upozorňujeme na:

ustanovenie § 13 ods. 1 písm. c) kde sa zakazuje použitie veľkoplošnej formy holorubného hospodárskeho spôsobu od druhého stupňa územnej ochrany prírody

ustanovenie § 14 ods. 1 písm. l) kde sa zakazuje používať iné spôsoby hospodárenia v lesoch ako prírode blízke hospodárenie ktoré je definované v § 2 písm. x) zákona o lesoch od tretieho stupňa územnej ochrany prírody

ustanovenie § 24 ods. 9 písm. h) kde sa zakazuje ťažiť drevnú hmotu holorubným hospodárskym spôsobom na území ochranného pásma jaskyne

ustanovenie § 49 ods. 7 písm. n) kde sa zakazuje ťažiť drevnú hmotu holorubným hospodárskym spôsobom na území ochranného pásma chráneného stromu

4.4. Chránené oblasti prirodzenej akumulácie vôd a ochranné pásma vodárenských zdrojov (zákon NR SR č. 364/2004 Z. z. v znení neskorších predpisov – vodný zákon)

Podklady poskytnuté Okresným úradom Bytča a Severoslovenskými vodárňami a kanalizáciami a.s. sú zapracované v správe.

Územie LC zasahuje do chránenej vodohospodárskej oblasti Beskydy-Javorníky, preto je potrebné predložiť k žiadosti o schválenie návrhu PSL vyjadrenie Okresného úradu Bytča, odboru starostlivosti o životné prostredie, úseku štátnej vodnej správy podľa § 28 ods.2 písm. e) vodného zákona.

V prípade, že sa počas vonkajších prác zistia aj iné vodné zdroje, ktoré nie sú v správe vodárenských spoločností a bude možné identifikovať ich správcu, je potrebné tohto kontaktovať a požiadať ho o poskytnutie údajov o vodnom zdroji, ktoré by mohli mať vplyv na vyhotovenie PSL.

4.5. Iné špecifiká a obmedzenia ktoré ovplyvňujú vyhotovenie programu starostlivosti o lesy a obhospodarovanie lesov na LC

V obvode lesného celku sa nachádzajú objekty Pro-Silva špecifikované obhospodarovateľom lesov Lesmi SR š.p. Banská Bystrica listom č. 5367/2020-210 zo dňa 10.2.2020. Plánovanie hospodárskych zásahov v JPRL Pro Silva objektov bude vychádzať z návrhu obhospodarovateľa lesa, ktorý je súčasťou vyššie citovaného listu pri súčasnom zohľadnení súčasného stavu porastov a rešpektovaní hlavných zásad obnovy a výchovy lesa ustanovených v § 20 a 21 zákona o lesoch.

6. Kategorizácia lesov na LC

Kategorizácia lesov je legislatívne upravená v § 13 až 16 zákona č. 326/2005 Z. z. o lesoch v znení neskorších predpisov.

Okresný úrad Žilina, odbor opravných prostriedkov do termínu predloženia správy o doterajšom hospodárení pre LC Starovec nevyhlásil kategóriu lesov osobitného určenia.

Kategóriu lesov ochranných vyhlási OÚ Žilina na návrh vyhotovovateľa programu starostlivosti. Návrh bude súčasťou žiadosti o schválenie návrhu programu starostlivosti. Vyhotovovateľ pri zaradovaní JPRL do kategórie lesov ochranných vychádza z návrhu kategorizácie lesov, ktorý bol vypracovaný Národným lesníckym centrom vo Zvolene pri

komplexnom zisťovaní stavu lesa pre potreby rámcového plánovania, hodnotenia stavu a vývoja lesov. Prípadné odchýlky návrhu kategórie ochranných lesov od uvedeného podkladu je potrebné v programe starostlivosti písomne odôvodniť.

7. Komplexné zisťovanie stavu a vývoja lesov a rámcové plánovanie.

Vyhotovovateľ programu starostlivosti vykoná aktualizáciu stupňa ohrozenia JPRL v prípadoch potrebných pre riešenie obnovy lesa.

Doba zabezpečenia uvádzaná v programe starostlivosti nesmie prekročiť zákonom stanovený limit 10 rokov.

Vzhľadom na zdravotný stav lesných porastov a prognózy jeho vývoja je dôležité venovať pozornosť jedli v lesných porastoch ako potencionalnej náhrade smreka. Na zabezpečenie zastúpenia jedle v lesných porastoch sa odporúča:

- zvýšiť podiel jedle v cieľovom/obnovnom zastúpení na úkor iných (SM, BK), prípadne plánovať jej zastúpenia na hornej hranici intervalu pre jedľu.
- zvýšiť rubnú a obnovnú dobu jedle (140/40)
- v porastoch s relevantným zastúpením jedle používať výlučne 3-4 fázový maloploš.clonný rub v skupinách max na 2 výšky (30 árov) s ponechaním dospelých výstavkov jedle a ponechaním podúrovňových jedlí
- jedľu obnovovať v predstihu a plánovanie jej ťažby až v poslednej fáze - dorube
- predpisovať ochranu pred zverou oplotením
- vylúčiť z ťažby (rubnej či výchovnej) vrastavé a podúrovňové jedle
- vo výchovnej ťažbe v max. miere nepredpisovať do zásahu jedľu (hlavne v zmiešaných porastoch s DB, BK, SM)
- plánovať podsadbu jedle aj v porastoch bez jedle materskom poraste.

8. Zásady vykonávania prác HÚL

V prípadoch ak hranice LHC a LC nie sú totožné, požadujeme zachovať rozdelenie lesa vytvorené hranicou LHC a nespájať takéto dielce.

V lesníckych mapách budú zobrazené všetky chaty a rekreačné objekty s vysporiadaným druhom pozemku (zastavaná plocha), nachádzajúce sa v obvode mapovanej JPRL, alebo iného lesného pozemku (bezlesie).

Hranice LC sú pre vyhotovenie PSL záväzné. Zmenu hraníc LC možno vykonať z dôvodu ucelenosti obhospodarovania a po konzultácii s Okresným úradom Žilina, odborom opravných prostriedkov. Priebeh hranice lesného celku predloží vyhotoviteľ PSL po schválení návrhu PSL Okresnému úradu Žilina, odboru opravných prostriedkov vo formáte .blk.

Pri rozdelení lesa a opise porastov bude vyhovovateľ rešpektovať LC určený orgánom štátnej správy.

Rozdelenie lesa vychádzajúce z rozdielnosti jeho obhospodarovateľov bude vyhovovateľ rešpektovať len v prípadoch

- ak je hranica obhospodarovania v teréne vyznačená v zmysle § 27 ods. 7 vyhlášky MPSR č. 453/2006 Z.z. o hospodárskej úprave lesov a ochrane lesa
- ak s vyznačenou hranicou súhlasia susední obhospodarovatelia lesov, alebo bola hranica pozemku vytýčená geodetom.
- požiadavka na vytvorenie novej JPRL bola vznesená najneskôr do napísania protokolu
- v prípade rozdelenia JPRL po hraniciach parcely/parciel EKN je potrebné doložiť vyhovovateľovi podklad na základe ktorého bola parcela v teréne vyznačená (vytyčovacia

protokol, geometrický plán) nakoľko vyhotoviteľ PSL má k dispozícii len údaje C registra katastra nehnuteľností

- v prípade, že podľa evidencie lesných pozemkov podľa obhospodarovateľov vedenej OÚ PLO sú k jednému porastu zapísaní viacerí obhospodarovatelia lesov a v tejto evidencii je aj grafické znázornenie rozdelenia porastu medzi jednotlivých obhospodarovateľov budú v nových JPRL zapísaní obhospodarovatelia podľa evidencie OÚ PLO.
- v prípade, že podľa evidencie lesných pozemkov podľa obhospodarovateľov vedenej OÚ PLO sú k jednému porastu zapísaní viacerí obhospodarovatelia lesov a v tejto evidencii nie je grafické znázornenie rozdelenia porastu medzi jednotlivých obhospodarovateľov alebo o zmenu hraníc JPRL požiadala osoba, ktorá nie je zapísaná v registri obhospodarovateľov lesov pri zmene hraníc JPRL nedochádza k zmene obhospodarovateľa lesa delenej JPRL. Zmenu obhospodarovateľa lesa vykoná príslušný okresný úrad, pozemkový a lesný odbor v samostatnom správnom konaní podľa § 4a zákona o lesoch po predložení návrhu PSL na schválenie na základe podaného návrhu v zmysle § 4a ods.4 a 5 zákona o lesoch. Novovzniknutý obhospodarovateľ lesa nebude uvedený v PSL a po zápise do evidencie obhospodarovateľov požiadajú o vyhotovenie výpisu PSL Národné lesnícke centrum Zvolen po schválení návrhu PSL.
- pokiaľ zmenou hranice porastu vznikajú fragmenty lesných porastov menšie ako 0,5 ha tieto budú pričlenené k susednému porastu, ktorý nie je delením dotknutý.

Novovzniknutá JPRL v predmetnej súvislosti musí byť zariaďovaná výlučne ako dielec v zmysle § 39 ods.6 zákona o lesoch.

V dielcoch v ktorých sa podľa podkladov KN nachádza viac vlastníkov lesných pozemkov, pričom hranice jednotlivých dohodou odovzdaných parciel (CKN, PKN) nie sú v teréne identifikované budú posudzované v súlade s § 39 ods. 6 zákona 326/2005 Z. z. o lesoch za spoločnú vec. Pre predmetný dielec bude v programe starostlivosti o lesy uvedený obhospodarovateľ lesa totožný s evidenciou obhospodarovateľov Okresného úradu Žilina.

V programe starostlivosti budú uvedení obhospodarovatelia lesov, ktorí si splnili povinnosti obhospodarovateľa lesa v súlade s § 4a zákona o lesoch a sú vedení v evidencii obhospodarovateľov lesov na Okresnom úrade Žilina.

Okresný úrad poskytol vyhotovovateľovi programu starostlivosti databázu obhospodarovateľov lesov, aktuálnu k 1.1.2020, ktorá bude aktualizovaná k 31.12.2020. K tomuto dátumu Okresný úrad Žilina vykoná všetky správne úkony tak, aby bol ku všetkým JPRL v lesnom celku zapísaný obhospodarovateľ lesa v zmysle § 4-4g zákona o lesoch.

Vyhotovovateľ programu starostlivosti bude pri rozdelení lesa rešpektovať katastrálne hranice, ktoré sú v teréne vyznačené v súlade s § 124 vyhlášky č. 79/1996 Z. z. v znení neskorších predpisov, ktorou sa vykonáva katastrálny zákon.

Vyhotovovateľ programu starostlivosti vykoná v čo najväčšej miere priestorové rozdelenie lesa tak, aby hranice existujúcich chránených území resp. zón boli súčasne hranicami JPRL a v spolupráci so správami CHKO Kysuce a Strážovské vrchy overí správnosť ich priebehu do ukončenia vonkajších prác.

Vyhotovovateľ programu starostlivosti zabezpečí, aby nebolo duplicitné číslovanie JPRL v rámci LC.

Lesné pozemky budú v programe starostlivosti o lesy zariaďované v členení ktoré zodpovedá § 3 ods.1 zákona o lesoch v znení neskorších predpisov. Rozdiely medzi členením

pozemkov doteraz platného programu starostlivosti a novým návrhom programu starostlivosti je potrebné dokladovať rozhodnutím alebo záväzným stanoviskom príslušného Okresného úradu, pozemkového a lesného odboru.

V predmetnej súvislosti upozorňujeme, že za rekreačné miesta podľa § 3 ods.1, písm. e) zákona o lesoch možno považovať výlučne také časti pozemkov, ktorých využívanie súvisí s využívaním funkcií lesa podľa § 30 zákona o lesoch, t. j. je potrebné posúdiť možnosť verejného využívania predmetného lesného pozemku na rekreačný účel (pozn.: Popisované rekreačné vyžívanie lesného pozemku verejnosťou je odlišné od rekreačného využívania pozemku, ktorý je pozemkom v okolí chaty, využívanej na rekreáciu vlastníkom chaty alebo jej nájomcom.)

Okresný úrad Žilina, pozemkový a lesný odbor poskytne vyhotoviteľovi prehľad rozhodnutí o vyňatiach, obmedzení využívania alebo záväzných stanovísk k zmene využitia lesných pozemkov v rámci LC za rok 2020 do 31.12.2020.

Pozemky v KN vedené ako lesné pozemky, ktorých využívanie na plnenie funkcií lesov alebo v súvislosti s nimi nie je možné, tzv. čierne plochy, budú uvedené v zozname pretrvávajúcich nezrovnalostí. Jedná sa o pozemky, ktoré nemajú charakter pozemkov podľa § 3 ods. 1 zákona o lesoch, ide o nesúlad druhu pozemku podľa údajov katastra nehnuteľností a skutočného stavu podľa § 3 ods. 2 zákona o lesoch.

Lesy SR š.p. OZ Považská Bystrica poskytne vyhotovovateľovi programu starostlivosti kompletný zoznam obhospodarovateľov lesov, ktorým budú lesy odovzdané v priebehu roku 2020 s uvedením JPRL a zákresom vlastníkov do mapy M 1 : 25 000 v termíne do 31. 12. 2020.

V programe starostlivosti sa požaduje uviesť zoznam JPRL, v ktorých neboli z hľadiska návrhu hospodárskych opatrení dodržané modely hospodárenia (hospodársky spôsob, rubná doba, obnovné zastúpenie hlavných drevín). K príslušným zmenám bude uvedené odôvodnenie.

Pri opise porastov, v ktorých je kalamita odevidovaná v lesnej hospodárskej evidencii ako náhodná ťažba s ponechaním dreva v lesnom poraste a náhodná ťažba nevykonaná sa postupuje v zmysle usmernenia NLC-UHÚL Zvolen č.1/2013 z 29.10.2013.

Pokiaľ v lesných porastoch predrubného veku započala ich obnova vplyvom náhodných ťažieb je možné obnovené plochy mapovať ako porastové skupiny podľa zásad uvedených v Pracovných postupoch HÚL.

7.3. Zisťovanie porastových zásob

Zisťovanie porastových zásob sa vykoná podľa § 33 Vyhlášky MP SR č. 453/2006 Z. z. o hospodárskej úprave lesov a ochrane lesa. V zmysle § 33 ods. 4 vyhlášky MP SR č. 453/2006 Z. z. je možné :

- v porastoch nekvalitných a výmladkových zistiť zásobu podľa RT, odhadom, podľa LHE a pod.
- metódu aktualizácie zásob uplatniť v tých porastoch, kde v predchádzajúcom programe starostlivosti bola spoľahlivo zistená zásoba priemerovaním naplno a nebola vykonaná žiadna ťažba, resp. iba ťažba do výšky max. 10 % zo zásoby, pričom nedošlo k výraznejšej zmene charakteristík porastu, resp. ťažbová plocha v prípade holorubného hospodárskeho spôsobu je presne zmerateľná.
- v rubných porastoch, v ktorých bolo za posledné tri roky za sebou spracovaných viac ako 10% zásoby porastu náhodnou ťažbou a neukončuje sa v nich obnova, zisťovať porastovú zásobu metódou diferencovaných RT s presnosťou +/- 15%

- zisťovanie porastových zásob vo všetkých porastoch so stupňom ohrozenia 3. a 4. vykonať metódou rastových tabuliek
- zistenie zásoby porastových zvyškov (9 etáž) je možné vykonať vzorníkovou metódou
- v rubných porastoch s prevažným zastúpením agáta, hraba, duba cerového, brezy a topoľa osikového, v ktorých sa neplánuje ukončenie obnovy zistiť zásobu pomocou rastových tabuliek

Zoznam porastov v ktorých pre zisťovanie zásob dreva budú použité vyššie uvedené metódy sa požaduje predložiť k schvaľovaniu programu starostlivosti o lesy.

7.5. Ťažbová úprava

Objem obnovnej ťažby pre kategóriu hospodárskych lesov vysokého tvaru, okrem topoľových a vrbových lesných porastov, pri uplatnení podrastového a holorubného hospodárskeho spôsobu sa odvodí podľa jedného z ukazovateľov v zmysle § 29 vyhlášky č. 453/2006 Z. z. o hospodárskej úprave lesa a ochrane lesa. Vyhotovovateľ programu starostlivosti v príslušnej časti výber ukazovateľa pre odvodenie obnovnej ťažby zdôvodní, predovšetkým z pohľadu rozdelenia zásob po vekových stupňoch, výmery LC, zdravotného stavu lesných porastov, prípadne ďalších dôležitých skutočností. Rovnako sa žiada písomne zdôvodniť výšku navrhovanej obnovnej ťažby vo väzbe na hodnotu vybraného ukazovateľa, prípadne porovnať s údajmi ďalších ukazovateľov. Výška navrhovanej ťažby nesmie prekročiť vybraného ukazovateľa. Príslušné zdôvodnenia sú požadované vzhľadom na značný význam údajov – objem obnovnej ťažby na procesný postup schvaľovania programu starostlivosti v zmysle ustanovení správneho poriadku tak, aby predmetné dôvody nebolo potrebné obstarávať v procese správneho konania (sleduje sa zásada hospodárnosti a včasnosti správneho konania). Stanovenie ukazovateľa ťažby pre ostatné kategórie, tvary lesa a hospodársky spôsob výberkový sa riadi príslušnými odsekmi § 29 vyhlášky č. 453/2006 Z. z. v znení neskorších predpisov.

Vzhľadom na skutočnosť, že v záväznom stanovisku orgánu ochrany prírody sú požiadavky na bezzásahový režim aj v územiach mimo piaty stupeň územnej ochrany prírody je predpoklad, že pri akceptácii tejto požiadavky v kategórii hospodárskych lesov môže dôjsť k značnej disproporcii medzi výškou deduktívne stanovených ťažbových ukazovateľov a reálnych možností ich naplnenia v skupine porastov tejto kategórie lesa kde možno zásahy plánovať. NLC Zvolen prisľúbilo riešiť tento problém jednotným metodickým usmernením. Pokiaľ takéto usmernenie nebude vydané do 15.12.2020, čo je termín predloženia návrhu PSL na štátnu správu lesného hospodárstva vyhotoviteľ PSL oznámi túto skutočnosť Okresnému úradu v Žiline, odboru opravných prostriedkov.

9. Súčasť programu starostlivosti o lesy

Vyhotovenie programu starostlivosti o lesy sa riadi čiastkovou zmluvou o dielo 384/NLC/2019-VO, ktorú uzavrelo Národné lesnícke centrum Zvolen ako objednávateľ a Slovenská lesnícka spoločnosť a.s. Banská Bystrica ako zhotoviteľ. Predmet čiastkovej zmluvy je definovaný v článku III. zmluvy a článok IV., šiesta odrážka, stanovuje formu odovzdávania jednotlivých náležitostí programu starostlivosti o lesy. Čiastková zmluva o dielo 384/NLC/2019-VO je prístupná na internetovej stránke <https://www.crz.gov.sk/index.php?ID=4366975&l=sk>.

Vyhotovenie súčastí programu starostlivosti o lesy nad rámec zmluvy sa riadi ustanovením § 40 ods. 7 zákona o lesoch.

10. Zásady spolupráce s obhospodarovateľmi lesa, odbornými lesnými hospodármi, a inými subjektmi

Hospodárske opatrenia pre obdobie od skončenia platnosti programu starostlivosti do schválenia návrhu programu starostlivosti dohodne obhospodarovateľ lesov prostredníctvom OLH s vyhotovovateľom programu starostlivosti. Vyhotovovateľ programu starostlivosti tieto navrhnuté úlohy spracuje a predloží Okresnému úradu Žilina, odboru opravných prostriedkov na odsúhlasenie. Okresný úrad Žilina odporúča navrhnuté úlohy opatriť vyjadrením Okresného úradu Žilina odboru starostlivosti o životné prostredie, oddelenia ochrany prírody, vybraných zložiek životného prostredia kraja a pri každej JPRL uviesť aj stupeň územnej ochrany prírody.

Rekonštrukcie lesa nie je možné odsúhlasovať podľa § 41 ods. 14 zákona o lesoch, nakoľko zákonnou podmienkou pre ich realizáciu je schválenie v procese správneho konania!

Zmeny vyplývajúce z hospodárenia za obdobie od skončenia terénnych prác do konca posledného roka platnosti programu starostlivosti v zmysle § 35 ods.6 písm. b) predložia obhospodarovatelia lesov vyhotovovateľovi do 15. januára 2021.

V záujme nekomplikovaného procesu schvaľovania programu starostlivosti Okresný úrad Žilina, odbor opravných prostriedkov odporúča obhospodarovateľom lesa v období november a december 2020 realizovať len nevyhnutné ťažby dreva, ktoré nezakladajú nutnosť aktualizácie programu starostlivosti k termínu 01.01.2021.

Všetky termíny, podklady a zásady na vyhotovenie programu starostlivosti určené správou o doterajšom hospodárení, ktoré neboli upravené v tomto protokole inak, zostávajú v platnosti.

Návrh programu starostlivosti o lesy predloží jeho vyhotovovateľ na Okresný úrad Žilina, odbor opravných prostriedkov, referát lesného hospodárstva najneskôr v termíne podľa § 41 ods. 9 zákona o lesoch.

Písomné požiadavky na vyhotovenie PSL a pripomienky ku správe zaslali na OÚ Žilina v termíne do prerokovania správy :

- *OLH - Greguš Ľuboš za obhospodarovateľa Milan Marko, mail 5.4.2020*
- *OLH - Hulín Štefan, mail 7.4.2020*
- *OLH - Kaššáková Alena za obhospodarovateľa Lesy SR OZ PX, mail 16.4.2020*
- *OLH - Greguš Ľuboš za obhospodarovateľa Ďureková, mail 16.4.2020*
- *OLH - Greguš Ľuboš za obhospodarovateľa Vittae s.r.o., mail 16.4.2020*
- *OLH - Greguš Ľuboš za obhospodarovateľa Greguš., mail 16.4.2020*
- *OLH - Greguš Ľuboš za obhospodarovateľa LPS Pšurnovice Fojty Hromy, mail 16.4.2020*
- *OLH - Greguš Ľuboš za obhospodarovateľa Bočko Peter, mail 16.4.2020*
- *Transpetrol a.s.Bratislava, poštou 17.4.2020*
- *p. Chvalník, osobne, 17.4.2020*
- *obec Petrovice, osobne, 20.4.2020*
- *SEVAK a.s. Žilina, poštou, 20.4.2020*
- *OLH - Greguš Ľuboš za vlastníka Ing. Treskoň, mail 22.4.2020*
- *OLH - Gablík Peter za obhospodarovateľa LS Štiavnik s.r.o., mail 24.4.2020*
- *OLH - Gablík Peter za obhospodarovateľa Kypusa Radoslav, mail 29.4.2020*

- SPPa.s. Bratislava, poštou, 4.5.2020
- OLH - Gablík Peter za obhospodarovateľa Čupec Kamil, mail 6.5.2020
- Stredoslovenská distribučná a.s., poštou, 6.5.2020
- Okresný úrad Žilina, OSŽP1, osobne 7.5.2020 - záväzné stanovisko
- OLH - Kaššáková Alena za obhospodarovateľa Lesy SR OZ PX, mail 12.5.2020
- Ján Klučinec, mail 26.5.2020

Všetky písomné pripomienky k správe o doterajšom hospodárení a o určení zásad na vyhotovenie programu starostlivosti o lesy pre lesný celok **Starovec** v plnom znení Okresný úrad Žilina poskytne vyhotovovateľovi programu starostlivosti o lesy ako prílohu k protokolu.

Podklady k vyhotoveniu správy, alebo požiadavky na vypracovanie pokynov na vyhotovenie programu starostlivosti, okrem obhospodarovateľov, predložili a návrh programu starostlivosti im bude poskytnutý na posúdenie ich zapracovania :

- SEVAK a.s. Žilina
- SPPa.s. Bratislava
- Stredoslovenská distribučná a.s.
- Správa CHKO Kysuce,
- Správa CHKO Strážovské vrchy
- Okresný úrad Bytča, odbor starostlivosti o životné prostredie, úsek štátnej vodnej správy

Tento protokol bol napísaný po prerokovaní správy o doterajšom hospodárení a o určení zásad na vyhotovenie programu starostlivosti pre lesný celok **Starovec** a pripomienok dotknutých osôb dňa **19.06.2020 v Žiline**.

Zapísal : Ing. Martin Schestág



Martin Schestág

Od: greguslubo@centrum.sk
Odoslané: 5. apríla 2020 10:25
Komu: Martin Schestág
Predmet: Re:

Dobrý deň,

schránka by mala byť aktívna od zajtra 6.4. nastal nejaký problém musel som ju opätovne aktivovať aj ako občan aj ako SZCO,

zasielam pripomienky pre vyhotoviteľa :

1. K obhospodarovateľovi Milan Marko kód 161595 porast 180b LC Starovec žiadam priradiť CKN parcele v k.u. Pšurnovice číslo 866,867,874 a 746.

2. K obhospodarovateľovi Prvá agrárna majiteľov sro kód 109453 žiadam priradiť EKN parcele v k.u. Veľké rovné LC Bytča číslo 6814,6815.6816/2,,11328/4,, 11329, 11330-37,11342--44, 11318-19, 11321-27

vd'aka, s pozdravom LG

> Od: "Martin Schestág" <Martin.Schestag@minv.sk>
> Komu: "greguslubo@centrum.sk" <greguslubo@centrum.sk>
> Dátum: 31.03.2020 14:54
>

Dobrý deň.

Nešlo mi poslať poštu cez centrálné úradné doručovanie tak Vám posielam emailom.

Pekný deň.

MS

Martin Schestág

Od: Stefan Hulin <hulin.stefan@gmail.com>
Odoslané: 7. apríla 2020 11:51
Komu: Martin Schestág
Predmet: Požiadavka k vypracovaniu PSOL na rozdelenie JPRL na majetkovú čiaru.

Jedná sa o nasledovné

JPRL:152B,154,155A,155B,155C,157A,157B,1567B,1570,1571A,1571B,1571C,1571D,1572A,,1572B,1575A,1575B,1603A,1603B,1605. Uvedené JPRL sa nachádzajú na LC Starovec v kú.Petrovice okr.

Bytča.

príjemnýdeň.

Ďakujem a prajem
Hulín Štefan OLH.

Martin Schestág

Od: Kassakova, Alena <Alena.Kassakova@lesy.sk>
Odoslané: 16. apríla 2020 14:22
Komu: Martin Schestág
Predmet: Obnova PSoL
Prílohy: Rozdelenie JPRL LC Bytča k. ú. Kolárovice.docx; Rozdelenie JPRL LC Bytča k. ú. Kotešová.docx.xlsx; Rozdelenie JPRL LC Bytča k. ú. Veľké Rovné.docx.xlsx; Rozdelenie JPRL LC Bytča, k. ú. Hliník nad Váhom.docx.xlsx; Rozdelenie JPRL LC Marček, k. ú. Svederník.docx.xlsx; Rozdelenie JPRL LC Starovec k. ú. Petrovice.docx; Rozdelenie JPRL LC Starovec k. ú. Setechov.docx; Rozdelenie JPRL LC Starovec k. ú. Štiavnik.docx; Rozdelenie JPRL LC Starovec k. ú. Veľká Bytča.docx

Dobrý deň.

Zasielam zoznam porastov, v ktorých je potrebné zabezpečiť vyhotovovateľom PSoL rozdelenie JPRL, tak aby bola splnená podmienka legislatívy na úseku lesného hospodárstva – 1 JPRL = 1 obhospodarovateľ, 1 OLH.

V uvedených parcelách sú LESY SR vlastníkom alebo správcom nadpolovičnej väčšiny a v mnohých prípadoch uvedené parcely neboli predmetom Dohôd o odovzdaní nehnuteľností a ukončení nájomného vzťahu zo zákona. Vyznačenie hraníc novovzniknutých JPRL zabezpečí obhospodarovateľ na svoje náklady po dodaní mapových podkladov.

Pri plánovaní hospodárskych opatrení v jednotlivých JPRL je nutné prehodnotenie dopravnej siete a návrh prístupnosti lesných porastov.

S pozdravom

Ing. Alena KAŠŠÁKOVÁ

vedúca LS



Lesy Slovenskej republiky, š.p.
Odštepny závod Považská Bystrica
Orlové 300, 017 01 Považská Bystrica

Email: Alena.Kassakova@lesy.sk

Tel.: +421424378240

Mobil: +421918335324

Upozornenie:

"Táto správa a/alebo jej prílohy môžu mať dôverný charakter a sú určené výlučne jej adresátovi. Informácie a údaje, ktoré sú v nej uvedené, alebo ktoré sú obsiahnuté v jej prílohách, môžu byť chránené ako obchodné tajomstvo alebo môžu byť informáciami alebo údajmi chránenými podľa všeobecne záväzných právnych predpisov. V prípade, ak nie ste určený ako prijímateľ tejto správy alebo jeho oprávnený zástupca, upozorňujeme Vás, že informácie a údaje v nej uvedené nie ste oprávnený spracúvať, ani ich sprístupniť alebo poskytnúť tretej osobe alebo ich zverejniť. Ak ste nedopatrením prijali alebo zachytili túto správu, dovoľujeme si Vás požiadať, aby ste nás o tejto skutočnosti informovali prostredníctvom e-mailu a aby ste ju a všetky jej prílohy následne zmazali zo svojho systému."

JPRL	KN-E	KN-C	podiel%
70 0		2281/7	100
		2276/4	100
		2281/6	100
		2427/2	100
72B1		2289/3	100
(v tomto prípade uvedenú parcelu priradiť k JPRL 72B1)			
53E1,2		2307/5	100
	2007/2		100
53C0		2307/5	100
1573 1,2	4017/2		100
	4030		100

JPRL	KN-E	KN-C	podiel%
1594 0		604	100
		602	100

JPRL	KN-E	KN-C	podiel%
290A0	3475/3		50 + (NZ)

JPRL	KN-E	KN-C	podiel%
1633 1	2409		50 + (NZ)
	2407		50 + (NZ)
		2406	50 + (NZ)
	2399		50 + (NZ)
		2400	50 + (NZ)
		2401	50 + (NZ)
	2402		50 + (NZ)
		2397	50 + (NZ)
	2196		50 + (NZ)
	2195		50 + (NZ)
1629 1	2377		100
		2378/1	100
1627A1		2378/1	100
		2378/3	100
1626A0		2378/4	100
		2378/3	100
1627B1,2		2362	100
(naviac k tejto JPRL pridať parcelu KNE 2361)			
161B0	2463		100
	2461		100
188B1,2		3352	50 + (NZ)
	3358		50 + (NZ)
		3359	50 + (NZ)
189B1,2	3435		50 + (NZ)
		3436	100
	3437		50 + (NZ)

Martin Schestág

Od: greguslubo@centrum.sk
Odoslané: 16. apríla 2020 18:35
Komu: Martin Schestág
Predmet: info

Dobrý deň zasielam pripomienky k PSoL-u

Kód obhospodarovateľa Ďureková 149779, parcela CKN 698 Pšurnovice, časť porastu 184 LHC Starovec - vytvoriť samostatný dielec

Kód obhospodarovateľa 161601 VITAE sro z parciel CKN 2450/1,2,3 2392 a 2396 vytvoriť samostatný dielec k. ú Veľká Bytča

Kód obhospodarovateľa 110127 Greguš- parcela EKN 2007/1 k u Petrovice vytvoriť samostatný dielec

Kód obhospodarovateľa 107601 LPS Pšurnovice Fojty Hromy vytvoriť dielce tak aby boli totožné s CKN parcelami číslo 464,708/1,2, 394,395,465/1,2 654, 463,465,709,392,393. K obhospodarovateľovi pričleniť časť pacele EKN 397 ktoré je v lese a vytvoriť z nej samostatný dielec.

Kód obhospodarovateľa 125 112 Peter Bočko vytvoriť dielece tak aby boli totožné s CKN parcelami číslo 237,276,238,275,331, 332/1,2 380/1,2 807,817 818 ,274,330,804, 805,379, 806,814,816

Kód obhospodarovateľa 103 691 Mária Ďuriníková vytvoriť dielce tak aby kopírovali hranicu EKN parcele ku Hlíník nad Váhom číslo 916/1 a hranicu EKN parcela ku Veľké Rovné číslo 2816/1. K obhospodarovateľovi pričleniť EKN parcelu 12678 ku Kolárovice a vytvoriť samostatný dielec.

Za pochopenie ďakujem LG

Naša značka: 003891/2020

Okresný úrad Žilina		
Č. spisu:	017426-	Č. evid.: 004384/2020
Doslo dňa:	17 -04- 2020	
Pridelateľ:	Prac:	Mag. zn.:
SCH	—	

Okresný úrad Žilina
Odbor opravných prostriedkov
Referát lesného hospodárstva
Vysokoškolákov 8556/33B
010 08 Žilina

Vaša značka: OU-ZA-OP4-2020/017426-002

V Šahách dňa: 09.04.2020

Vec: **Program starostlivosti o lesy pre LC Starovec - vyjadrenie o ochrannom pásme ropovodu**

Oznamujeme Vám, že predmetná akcia nezasahuje do ochranného pásma ropovodu a nedotýka sa našich záujmov. Z našej strany nemáme preto k danej akcii žiadne pripomienky.

Platnosť vyjadrenia sa určuje pre ropovodné systémy, optické siete a telekomunikačné systémy a zariadenia v trvaní **2 roky**, od dátumu jeho vydania.

Žiadateľ o vyjadrenie berie na vedomie, že spoločnosť TRANSPETROL, a.s. je povinná v nevyhnutnom rozsahu spracovať osobné údaje žiadateľa a to za účelom poskytnutia informácií, ktoré sú predmetom jeho žiadosti, ako aj evidencie a uchovávaní písomností v súlade s Registratúrnym poriadkom spoločnosti. Žiadateľ sa môže o spracovaní jeho osobných údajov a ich ochrane dozvedieť viac na <http://www.transpetrol.sk/ochrana-osobnych-udajov/>.

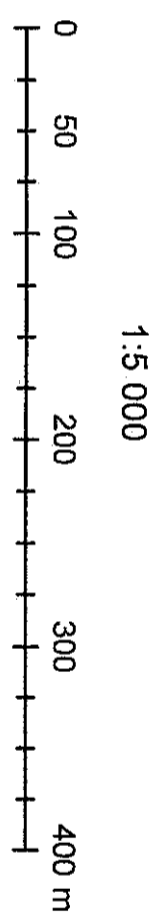
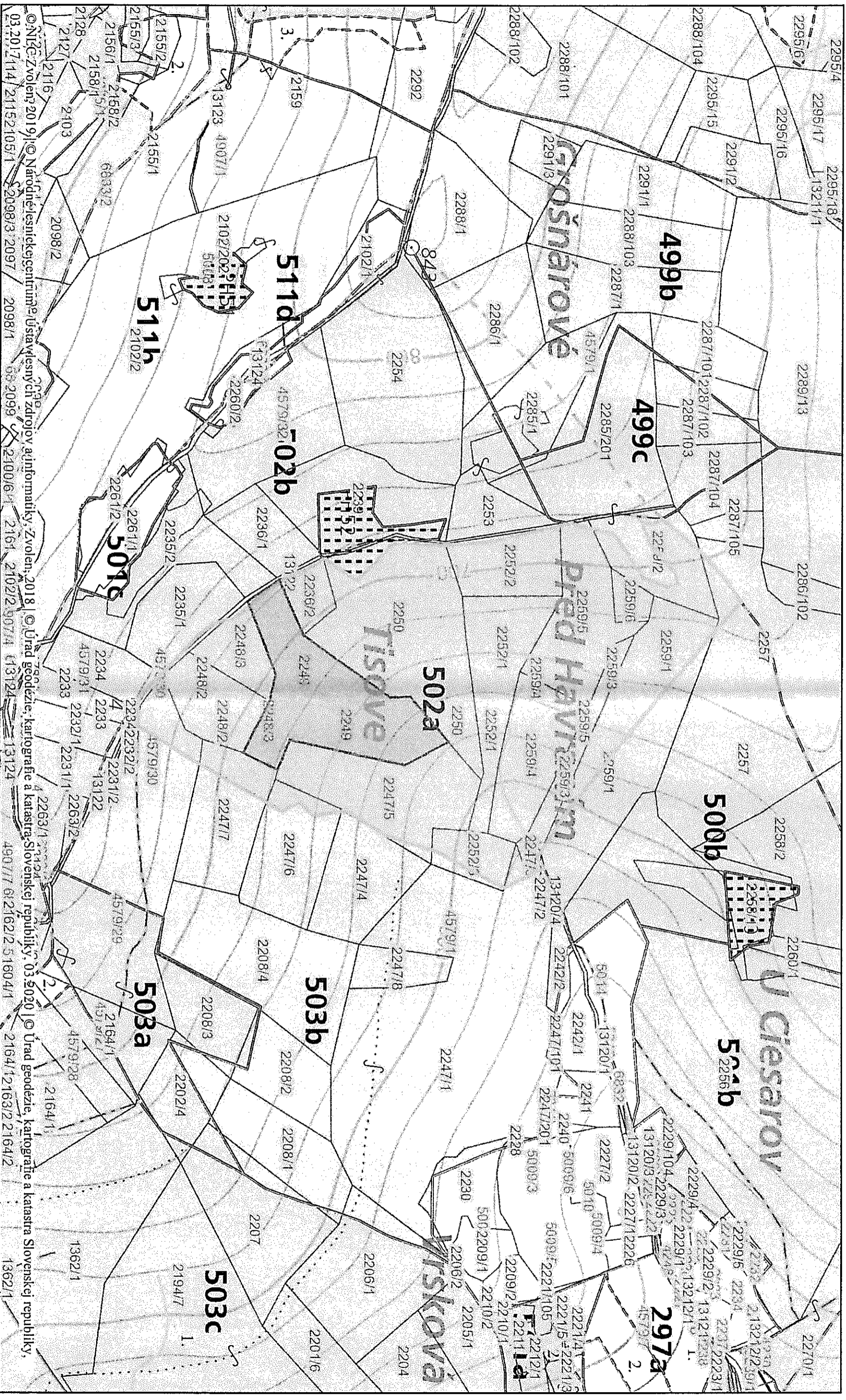
Od 29.4.2019 je možné o vydanie stanoviska požiadať aj elektronicky, prostredníctvom webu <https://es.transpetrol.sk>. Pre žiadosti podané elektronicky je možné priebežne sledovať stav vybavenia a informatívna verzia stanoviska je sprístupnená okamžite po schválení, ešte pred odoslaním listinnej verzie.

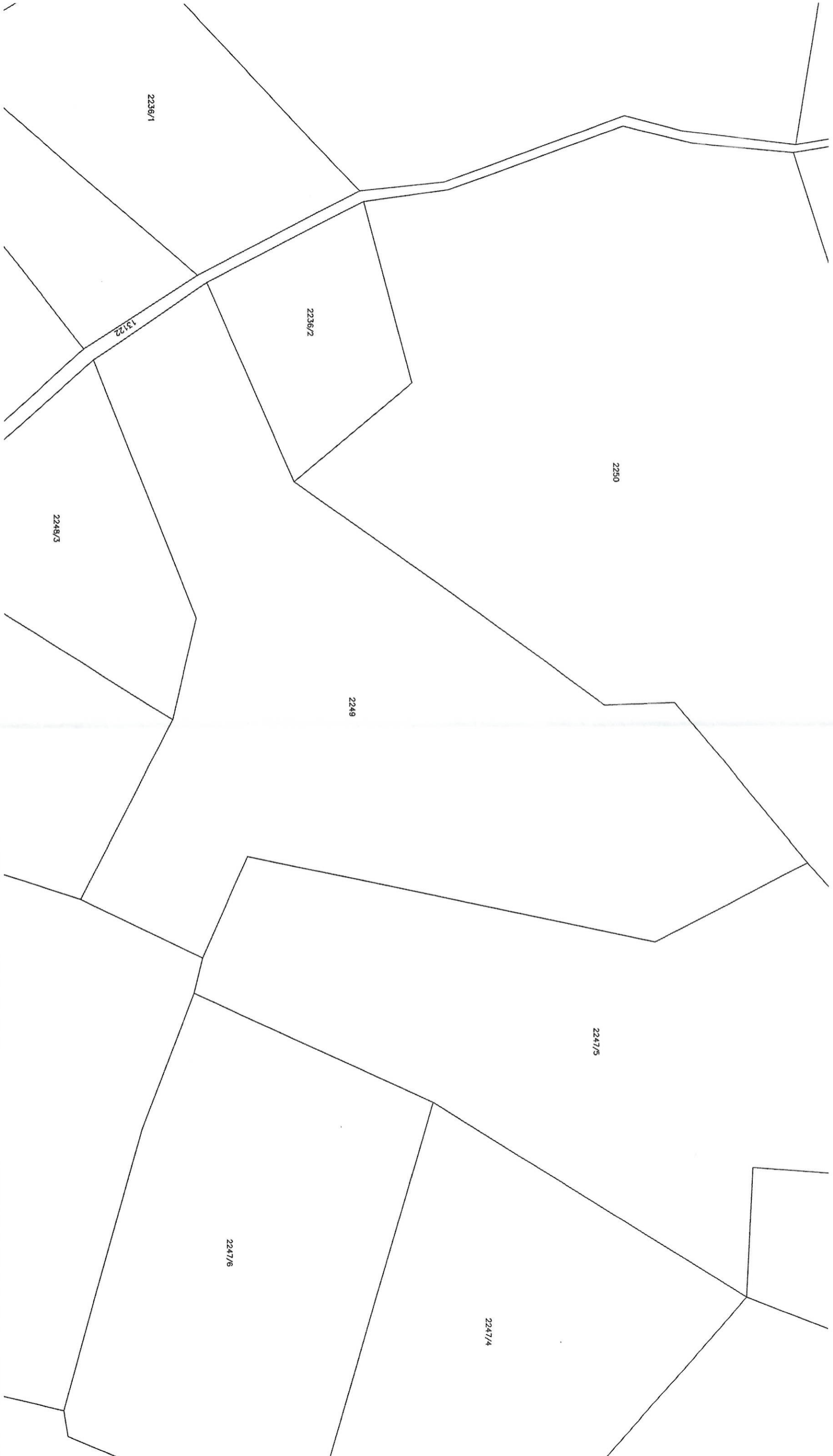
S pozdravom:


TRANSPETROL a.s.
Šumavská 38
Ing. Marek Budáč
Vedúci oddelenia diaľkovodov
IČO: 31341977, IČ DPH: SK2020403715
IČ pre DPH: SK2020403715 (19)

Za vecnú správnosť: Lauko, Roman, roman.lauko@transpetrol.sk

K. ú. Štiavnik - KN E 2249





Okres Bytča	Obec ŠTAVANIK	Kat. územie ŠTAVANIK
		Číslo zdokozky K1 - 750/2019
KÓPIA Z MAPY URČENÉHO OPERÁTU		
no parcelu: EKN p.č.2249		
Okresný úrad Bytča katastrálny odbor	Vyhotovil Ďungelová	Kat. územie ŠTAVANIK
Dňa 09.10.2019	Meno Ďungelová	Mierka 1 : 1000
		
		
Pečiatka a podpis		



SEVEROSLOVENSKÉ VODÁRNE A KANALIZÁCIE, a. s.
Bôrická cesta 1960, 010 57 Žilina

✓
391

Okresný úrad Žilina		
Č. spisur:	Č. evkl. 0060698/2020	
Došlo dňa:	- 3 -06- 2020	
Pridelené:	Pril.:	inv. zn.:
scf	1	

Okresný úrad žilina
Odbor opravných prostriedkov
Referát lesného hospodárstva
Vysokoškolákov 8556/33B
010 08 Žilina

Váš list číslo/zo dňa:

Naše číslo: O20013206/DJu

Vybavuje: DJu

Žilina: 28.5.2020

Vec: **Oznámenie o predložení správy a žiadosť o predloženie pripomienok k správe o hospodárení a požiadaviek na vypracovanie pokynov na vyhotovenie programu starostlivosti o lesy (PSL) pre lesný celok Starovec, Marček, Bytča na obdobie rokov 2021-2030**

- zaslanie stanoviska

Obdržali sme od vás horeuvedenú žiadosť. Dňa 20.1.2020 listom č. O20001401/DJu sme Slovenskej lesníckej spoločnosti BB na ich vyžiadanie poskytli podklady o vodárenských zdrojoch nachádzajúcich sa v okresoch Bytča, Čadca a Žilina na lesných celkoch Bytča, Marček a Starovec v LHC Bytča-Súľov-Čadca, Marček-Dubeň-Čadca a Starovec-Dubeň-Čadca. Zároveň sme uviedli požiadavky na vypracovanie programu. Vyjadrenie v prílohe zasielame.

S pozdravom

SEVEROSLOVENSKÉ
VODÁRNE A KANALIZÁCIE, a.s.
Bôrická cesta 1960
010 ŽILINA

Ing. Jozef Lučivňák
investičný riaditeľ

Príloha: vyjadrenie č. O20001401/DJu zo dňa 20.1.2020



SEVEROSLOVENSKÉ VODÁRNE A KANALIZÁCIE, a. s.
Bôrická cesta 1960, 010 57 Žilina

ODOSLANÉ
23-01-2020

Slovenská lesnícka spoločnosť a.s.
Kuzmányho 5
974 01 Banská Bystrica

Váš list číslo/zo dňa: Naše číslo: O20001401/DJu Vybavuje: DJu Žilina: 20.1.2020

Vec: Vyhotovenie programov starostlivosti o lesy (PSL) v roku 2020 – v y ž i a d a n i e
- zaslanie dokladov a stanoviska k PSL

Listom č. 98/2019 zo dňa 23.12.2019 ste nás požiadali o predloženie podkladov o vodárenských zdrojoch nachádzajúcich sa v okresoch Bytča, Čadca a Žilina na lesných celkoch Bytča, Marček a Starovec v LHC Bytča-Súľov-Čadca, Marček-Dubeň-Čadca a Starovec-Dubeň-Čadca. Zároveň ste žiadali uviesť požiadavky na vypracovanie pokynov pre vyhotovenie PSL na obdobie rokov 2021-2030.

K Vašej žiadosti zasielame nasledovne stanovisko:

1. Vodné zdroje v správe našej spoločnosti v uvedených lesných celkoch sa nachádzajú v k.ú. Makov, Veľké Rovné, Predmier, Bytča a Hvozdnica. Zasielame vám prehľadnú tabuľku vodárenských zdrojov v týchto katastrálnych územiach s uvedením rozhodnutí o určení ochranných pásiem. Dodržať podmienky stanovené v rozhodnutiach.
2. Na vyššie uvedené VZ Vám elektronicky zašleme kópie rozhodnutí o vyhlásení OP a mapy s vyznačením pásiem ochrany v PDF súboroch na uvedenú mailovú adresu pre spracovanie programu starostlivosti o lesy.
3. Z každého VZ vedie prírodné vodovodné potrubie do VDJ resp. do spotrebiska, ktoré má ochranné pásmo 1,5m (2,5m) v zmysle zákona č. 442/2002 Z.z. § 19. Toto prírodné potrubie a jeho ochranné pásmo žiadame plne rešpektovať.
4. Pri plánovanej ťažbe drevnej hmoty a manipulácií s ňou v ochrannom pásme prameňov je potrebné túto ťažbu organizačne zabezpečiť v bezrážkovom, alebo zimnom období na zamrznutom povrchu, aby nedochádzalo k narušeniu krycích pôdnych vrstiev a vzniku zákalov na vodárenskom zdroji.
5. Manipulačné a dopravné mechanizmy používané pri ťažbe drevnej hmoty v OP VZ treba vybaviť ekologickými olejmi. O použití týchto látok viesť prevádzkovú evidenciu.
6. Zahájenie ťažobných, prípadne iných súvisiacich prác s obnovou lesov žiadame nahlásiť našej spoločnosti, aby bolo možné zabezpečiť náležité monitorovanie kvality vody v dotknutých VZ.

7. Škody na oplótení ochranných pásiem 1. stupňa vodárenských zdrojov, ktoré môžu vzniknúť pri ťažobných prácach, žiadame bezodkladne nahlásiť našej organizácii a následne zabezpečiť ich opravu na náklady pôvodcu poškodenia.
8. Prípadnú haváriu spojenú s únikom ropných látok, prípadne iných škodlivých látok, oznámiť príslušným orgánom a našej spoločnosti. Spôsobenú haváriu je potrebné bezodkladne zlikvidovať.
9. Pri vypracovávaní PSL nenavrhopvať v ochranných pásmach vodárenských zdrojov holoruby, ale len prebierkový výrub.
10. Pre ťažobné práce väčšieho rozsahu v PHO VZ je potrebné vopred vypracovať plán preventívnych opatrení (havarijný plán) v zmysle vyhlášky MŽP SR č. 100/2005 Z.z.
11. Po spracovaní tohto „programu“ vás žiadame v súlade §41 ods.8 zákona č.326/2005 Z.z. o jeho zaslanie na pripomienkovanie.

Upozorňujeme, že zaslané údaje nesmú byť ďalej poskytnuté tretej osobe.

S pozdravom

SEVEROSLOVENSKÉ
VODÁRNE A KANALIZÁCIE, a.s.
Bôrická cesta 1960
010 57 ŽILINA -57-
Ing. Jozef Lučivňák
investičný riaditeľ

Príloha: Tabuľka VZ

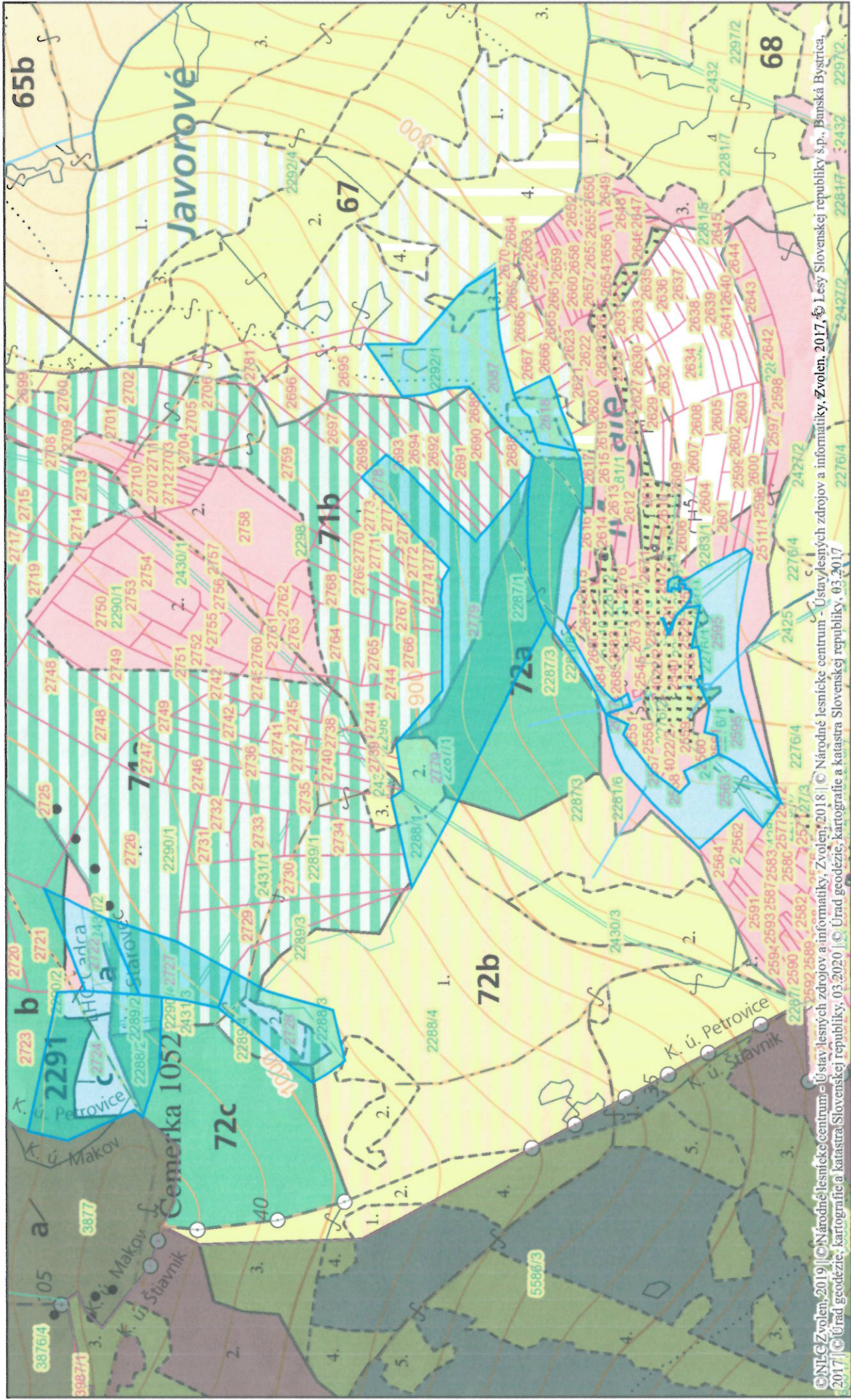
Podklady k vyhotoveniu PSL na r. 2021-2030 v ochranných pásmach VZ v správe Sevak a.s. Žilina

názov katastrálneho územia	názov vodárenského zdroja	číslo rozhodnutia OP VZ	dátum vyhláseného OP VZ	využitelnosť VZ situovanie VZ
okres Bytča				
Predmier	vrtý HVP 1,2, HVPS 1,2	OU-BY-OSZP/A/2014/000093/Uri	30.04.2014	
Bytča	st. HLINIK, NÁSOSKA	B2007/00409-008/Han	03.12.2007	mimo lesa
Hvozdnica	pr. V medzi	PLVH-1218/1988-Lp,En	19.08.1988	nevyužívaný
Veľké Rovné	vrt HVR-14	OU-BY-OSZP-2015/000034-5/Uri	08.01.2015	mimo lesa
okres Čadca				
Makov	PO - Papajovský potok	ObÚŽP-1547/403/96/Ká	09.07.1996	

Spracoval: Ing. Jurgovč, 20.1.2020

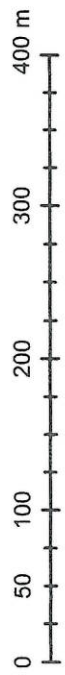


O B E Z E M Ů Ú R A D P E T R O V I C E LC - S T A R O V Ě



© NLG Zvolen, 2019 | © Národné lesnícke centrum - Ústav lesných zdrojov a informatiky, Zvolen, 2018 | © Národné lesnícke centrum - Ústav lesných zdrojov a informatiky, Zvolen, 2017, © Lesy Slovenskej republiky s.p., Banská Bystrica, 2017 | © Úrad geodézie, kartografie a katastra Slovenskej republiky, 03.2020 | © Úrad geodézie, kartografie a katastra Slovenskej republiky, 03.2017

1:5 000



Vytvorené dňa: 16.04. 2020
 Výstup z aplikácie: WebGIS



Martin Schestág

Od: greguslubo@centrum.sk
Odoslané: 22. apríla 2020 6:38
Komu: Martin Schestág; treskon@atlas.sk
Predmet: info

Dobrý deň, viem že je dávnejšie po termíne ale ak je možné k. ú. Veľká Bytča, parcela CKN 1992/4 / vlastník Ing.Treskoň / vytvoriť samostatný porast, ing.Bambúch spracoval žiadosť o zápis do zoznamu obhospodarovateľov, srdečná vďaka LG

Martin Schestág

Od: Peter Gablík <gablik@lesspol.sk>
Odoslané: 24. apríla 2020 10:26
Komu: Martin Schestág
Predmet: Požiadavky na vypracovanie PSoL v LS Štiavnik s.r.o.

Dobrý deň.

Na základe Vášho oznámenia predkladám požiadavky k vypracovaniu nového PSoL .

1. Rozdelenie JPRL v zmysle § 39 ods. 6,7 podľa majetkovej podstaty : 269 0,277 0,280A0,572 1,483A01,483A02,483B0,484 11,484 12,484 2,485A1,487 01,487 02,487 03,488A11,488A12,488A2,488A3,488B0,490B2.
2. Parcela KN C č. 6115/4 je porastená lesnými drevinami, ktoré plnia funkciu lesa preto sa pripravuje zmena druhu pozemku.
3. Plánovanie hospodárskeho spôsobu §18 vrátane rekonštrukcie lesa §19 v nasledovných porastoch ktoré sú následkom kalamít výrazne preriedené a zaburinené v ktorých na niektorých častiach zanikli podmienky na ich prirodzenú obnovu : JPRL 291B1,297B1,299 1,300A1,301 1,303 0,305 0,308 1,309 1,310A1,311A1,314A1,314B1,314C1,315B1,317 1,322F0,322G0,339B1,340 1,341A0,341B1,342A1,346C0,351B1,352B1,356D1,357 1,358 1,359 1,360A1,360B0,361A1,362C1,363B1,364 1,373B1,375A1,379A1,380 1,383 1,384A1,389 1,390 0,391 1,392A0,393A1,394 1,395 1,396 1,397A1,398 1,399A1,402A1,403B1,404B1,404C1,405A0,412 1,413B1,408A1,414A0,424A1,427 1,434 1,435 1,436 1,437 1,442 0,443A1,444 1,445 1,446A1,447A1,457C1,458 1,459 1,463 1,465A1,466 1,468A1,468B1,468C1,477 1,491A1,492 1,498A1,498C0,510B1,510D0.
4. Naša spoločnosť prevádzkuje aj malú lesnú škôlku, preto navrhujeme zaradiť do UP a semenných zdrojov nasledovné JPRL pre jednotlivé dreviny : SM - 312A1, 355A0, 383 1, 394 1, 402A1, 442 0, 444 1, 471B1, 477 1, SC – 331 1, 382A1, 468B1, BK – 314A1, 314C1, 318A0, 322D1, 376B1, 467 1, 470 1, DG – 329 1, 332 1, 362A1, 428 1.

Ďakujem. OLH Peter Gablík.

Martin Schestág

Od: Peter Gablik <gablik@lesspol.sk>
Odoslané: 29. apríla 2020 8:25
Komu: Martin Schestág
Predmet: Požiadavka k vypracovaniu PSoL - Obhospodarovateľ Radoslav Kypus - LHC Starovec
Prílohy: Plochová tabulka 1.pdf; Plochová tabulka 2.pdf

Dobrý deň.

Chcem Vás poprosiť aj v mene p. Radoslava Kypusa kód obhospodarovateľa 171888 na lesnom celku Starovec KU Štiavnik o rozdelenie JPRL – 262c, 263a, 263b, 264a,264b, 264c, 265a v zmysle §39 ods. 6,7 podľa majetkovej podstaty. V prílohe zasielam plochové tabuľky.

Ďakujem.

OLH Peter Gablík

Tabuľka plochová - lesné porasty

k.ú. Štiavnik

obhospodarovateľ lesa : Radoslav Kypús

RZP	KPL	porast	č	DP	PC	les, priemik v m2	funkčné plochy priemik m2
2011	SL052		62	13	1905		518
2011	SL052		61	64	1036		1036
2011	SL052	262c	0	0	24326	4568	
2011	SL052	263a	0	0	95673	90058	
2011	SL052	263b	0	0	8261	8203	
2011	SL052	264a	0	0	153811	145007	
2011	SL052	264b	0	0	6046	6047	
2011	SL052	264c	0	0	1768	1768	
2011	SL052	265a	0	0	40197	2933	
2011	SL052		5	87	1679		1688
				spolu		258584	3242

TABULKA PLOCHOVÁ

evidencia lesných pozemkov a lesných porastov

obhospodarovateľ lesa : Radoslav Kypus, Štávnik 47, 013 55 Štávnik

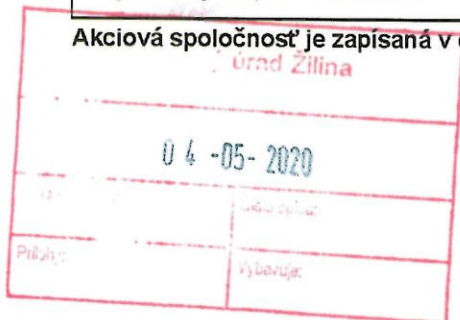
k.ú. Štávnik

KKU CKN	Parcela CKN	č. LV CKN	Výmera CKN (m ²)	KKU EKN	Parcela EKN	č. LV EKN	Výmera EKN (m ²)	RZP	KPL	porast	DP	PC	prienik výmer v m ²
861324	6670	0	31231	861324	7827/6	7586	3424	0	0	0	0		188
861324	6671	0	7935	861324	7827/4	6686	1775	0	0	0	0		0
861324	6671	0	7935	861324	7827/5	3341	12391	0	0	0	0		7498
861324	6671	0	7935	861324	7827/6	7586	3424	0	0	0	0		50
861324	6671	0	7935	861324	7827/7	8329	2549	0	0	0	0		100
861324	6671	0	7935	861324	7827/8	5408	7141	0	0	0	0		0
861324	6671	0	7935	861324	7827/301	9198	411	0	0	0	0		286
861324	6672	0	4550	861324	7827/1	7589	223800	0	0	0	0		0
861324	6672	0	4550	861324	7827/4	6686	1775	0	0	0	0		567
861324	6672	0	4550	861324	7827/5	3341	12391	0	0	0	0		3414
861324	6672	0	4550	861324	7827/301	9198	411	0	0	0	0		75
861324	6672	0	4550	861324	7827/401	9198	506	0	0	0	0		493
861324	6674	0	29104	861324	7827/1	7589	223800	0	0	0	0		0
861324	6674	0	29104	861324	7827/8	5408	7141	0	0	0	0		0
861324	6675	0	1785	861324	7827/6	7586	3424	0	0	0	0		0
861324	6685/3	0	61159	861324	7827/9	3177	4432	0	0	0	0		0
861324	6687	0	122387	861324	7827/1	7589	223800	0	0	0	0		0
861324	6687	0	122387	861324	7829	3342	793	0	0	0	0		774
861324	6687	0	122387	861324	7831	3602	1881	0	0	0	0		1289
861324	6687	0	122387	861324	7832	3342	630	0	0	0	0		319
861324	6687	0	122387	861324	7833	4087	531	0	0	0	0		428
861324	6687	0	122387	861324	7834/1	3339	829	0	0	0	0		570
861324	6687	0	122387	861324	7834/2	5292	656	0	0	0	0		0
861324	6687	0	122387	861324	7835	4088	1311	0	0	0	0		1117
861324	6687	0	122387	861324	7849	4315	508	0	0	0	0		258
861324	6687	0	122387	861324	7850/1	4523	1268	0	0	0	0		1092
861324	6687	0	122387	861324	7850/2	4315	1364	0	0	0	0		94
861324	6687	0	122387	861324	7850/3	4522	2053	0	0	0	0		1747
861324	6687	0	122387	861324	7850/4	4522	1457	0	0	0	0		425
861324	6704	0	824	861324	7827/4	6686	1775	0	0	0	0		47

861324	6704	0	824	861324	7827/5	3341	12391	0	0	0	738
861324	6704	0	824	861324	7827/301	9198	411	0	0	0	39
861324	6899	0	4201	861324	7827/6	7586	3424	0	0	0	796
											22404
861324	6673	0	500596	861324	7827/1	7589	223800	262c	0	0	4568
											4568
861324	6673	0	500596	861324	7827/1	7589	223800	263a	0	0	83523
861324	6673	0	500596	861324	7827/9	3177	4432	263a	0	0	270
861324	6673	0	500596	861324	7828	5294	7481	263a	0	0	1329
861324	6673	0	500596	861324	7829	3342	793	263a	0	0	0
861324	6673	0	500596	861324	7831	3602	1881	263a	0	0	340
861324	6673	0	500596	861324	7832	3342	630	263a	0	0	306
861324	6673	0	500596	861324	7833	4087	531	263a	0	0	114
861324	6673	0	500596	861324	7834/1	3339	829	263a	0	0	256
861324	6673	0	500596	861324	7834/2	5292	656	263a	0	0	655
861324	6673	0	500596	861324	7835	4088	1311	263a	0	0	207
861324	6673	0	500596	861324	7849	4315	508	263a	0	0	246
861324	6673	0	500596	861324	7850/1	4523	1268	263a	0	0	145
861324	6673	0	500596	861324	7850/2	4315	1364	263a	0	0	1292
861324	6673	0	500596	861324	7850/3	4522	2053	263a	0	0	330
861324	6673	0	500596	861324	7850/4	4522	1457	263a	0	0	1045
											90058
861324	6673	0	500596	861324	7827/1	7589	223800	263b	0	0	1721
861324	6673	0	500596	861324	7828	5294	7481	263b	0	0	6152
861324	6673	0	500596	861324	7829	3342	793	263b	0	0	56
861324	6673	0	500596	861324	7831	3602	1881	263b	0	0	273
											8202
861324	6650	0	465050	861324	7827/1	7589	223800	264a	0	0	17148
861324	6650	0	465050	861324	7827/5	3341	12391	264a	0	0	122
861324	6650	0	465050	861324	7827/6	7586	3424	264a	0	0	2502
861324	6650	0	465050	861324	7827/7	8329	2549	264a	0	0	2445
861324	6650	0	465050	861324	7827/8	5408	7141	264a	0	0	6933
861324	6673	0	500596	861324	7827/1	7589	223800	264a	0	0	102379
861324	6673	0	500596	861324	7827/2	6490	3610	264a	0	0	3164
861324	6673	0	500596	861324	7827/3	6490	2950	264a	0	0	2360
861324	6673	0	500596	861324	7827/4	6686	1775	264a	0	0	1238
861324	6673	0	500596	861324	7827/5	3341	12391	264a	0	0	830

861324	6673	0	500596	861324	7827/8	5408	7141	2011	SL052	264a	0	0	0
861324	6673	0	500596	861324	7827/9	3177	4432	2011	SL052	264a	0	0	3292
861324	6673	0	500596	861324	7827/301	9198	411	2011	SL052	264a	0	0	0
861324	6673	0	500596	861324	7827/401	9198	506	2011	SL052	264a	0	0	0
861324	6703	0	2279	861324	7827/1	7589	223800	2011	SL052	264a	0	0	1048
861324	6703	0	2279	861324	7827/5	3341	12391	2011	SL052	264a	0	0	10
861324	6703	0	2279	861324	7827/8	5408	7141	2011	SL052	264a	0	0	207
861324	6703	0	2279	861324	7827/9	3177	4432	2011	SL052	264a	0	0	870
861324	6705	0	840	861324	7827/1	7589	223800	2011	SL052	264a	0	0	458
										264a Celková hodnota			145006
861324	6673	0	500596	861324	7827/1	7589	223800	2011	SL052	264b	0	0	6047
										264b Celková hodnota			6047
861324	6673	0	500596	861324	7827/1	7589	223800	2011	SL052	264c	0	0	1768
										264c Celková hodnota			1768
861324	6650	0	465050	861324	7827/1	7589	223800	2011	SL052	265a	0	0	2933
										265a Celková hodnota			2933
861324	6673	0	500596	861324	7827/1	7589	223800	2011	SL052	fp 5	87	Lesné sklady	1522
861324	6705	0	840	861324	7827/1	7589	223800	2011	SL052	fp 5	87	Lesné sklady	166
										fp 5 Celková hodnota			1688
861324	6673	0	500596	861324	7827/2	6490	3610	2011	SL052	fp 61	64	Pozemky slúžiace poľov. hosp.	446
861324	6673	0	500596	861324	7827/3	6490	2950	2011	SL052	fp 61	64	Pozemky slúžiace poľov. hosp.	589
										fp 61 Celková hodnota			1035
861324	6650	0	465050	861324	7827/1	7589	223800	2011	SL052	fp 62	13	Pozemky tvorby a OPP	156
861324	6668	0	93138	861324	7827/1	7589	223800	2011	SL052	fp 62	13	Pozemky tvorby a OPP	55
861324	6673	0	500596	861324	7827/1	7589	223800	2011	SL052	fp 62	13	Pozemky tvorby a OPP	8
861324	6705	0	840	861324	7827/1	7589	223800	2011	SL052	fp 62	13	Pozemky tvorby a OPP	266
861324	6706	0	4662	861324	7827/1	7589	223800	2011	SL052	fp 62	13	Pozemky tvorby a OPP	34
										fp 62 Celková hodnota			519
										Celkový súčet			284228
										lesné porasty			258582 m2
										iné pozemky			25646 m2
										fp - funkčné plochy			

Akciová spoločnosť je zapísaná v obchodnom registri Okresného súdu Bratislava 1, oddiel Sa, vložka číslo 3481/B



Okresný úrad Žilina, referát lesného
hospodárstva

Vysokoškolákov 8556/33B

010 08 Žilina

Vaša značka	Naše číslo	Vybauje / kontakt	Bratislava
OÚ-ZA-OOP4/2020/016958	TD/BP/0013/2020/Ki	041 242 4209	24. 4. 2020

Vec: **Vyjadrenie k žiadosti o stanovisko k existencii plynárenských zariadení a podmienok vykonávania činností v ich ochrannom a bezpečnostnom pásme.**

Predmetom tohto vyjadrenia je stanovisko spoločnosti SPP – distribúcia, a.s. (ďalej len „SPP-D“) k existencii plynárenských zariadení prevádzkovaných SPP-D a stanovenie podmienok vykonávania činností v ich ochrannom pásme a/alebo bezpečnostnom pásme.

Záujmové územie: k.ú. Hvozdnica, Malá Bytča, Mikšová, Štiavnik, Petrovice, Pšurnovice, Predmier, Setechov, Veľká Bytča

Špecifikácia činností: Program starostlivosti o lesy lesný celok Starovec

V záujmovom území sa nachádza/nachádzajú:

plynárenské zariadenie (technologický objekt): Plynárenské zariadenia podľa zakresov
ochranné pásmo plynárenského zariadenia: áno
bezpečnostné pásmo plynárenského zariadenia: áno

Orientačné znázornenie trasy plynárenského zariadenia/umiestnenia technologického objektu, (ďalej len „orientačné znázornenie“) je prílohou tohto stanoviska.

Orientačné znázornenie má výhradne informatívny charakter a **nenahrádza vytýčenie plynárenského zariadenia** pre účely presného umiestnenia a/alebo realizácie stavby a/alebo výkonu iných činností.

SPP-D, ako prevádzkovateľ distribučnej siete, podľa ustanovení zákona č. 251/2012 Z.z. o energetike a o zmene a doplnení niektorých zákonov v znení neskorších predpisov (ďalej len „Zákon o energetike“):

SÚHLASÍ

s realizáciou vyššie uvedených činností
za dodržania nasledujúcich podmienok:

- Pred realizáciou zemných prác a/alebo pred začatím vykonávania iných činností, je zhotoviteľ prác povinný požiadať SPP-D o presné vytýčenie existujúcich plynárenských zariadení na základe písomnej objednávky, ktorú je potrebné zaslať na adresu: **SPP – distribúcia, a.s., Sekcia údržby, Mlynské Nivy 44/b, 825 11 Bratislava**, alebo elektronicky, prostredníctvom online formuláru zverejneného na webovom sídle SPP-D (www.spp-distribucia.sk),
- v záujme predchádzaniu poškodenia plynárenského zariadenia, ohrozenia jeho prevádzky a/alebo prevádzky distribučnej siete, SPP-D vykonáva **bezplatne** vytyčovanie plynárenských zariadení do vzdialenosti 100m, alebo ak doba vytyčovania nepresiahne 1 hodinu,
- zhotoviteľ prác je povinný oznámiť začatie prác v ochrannom pásme plynárenských zariadení zástupcovi prevádzkovateľa SPP-D (p. Adam Kušnier, tel.č. +421 41 242 4107) najneskôr 7 dní pred zahájením plánovaných prác,
- po dobu vykonávania prác je zakázané poškodzovať nadzemné a podzemné zariadenia SPP-D, ako aj zariadenia ostatných subjektov, nachádzajúcich sa v blízkosti výkonu prác,
- zhotoviteľ prác je povinný realizovať výkopové práce vo vzdialenosti menšej ako 1 m na každú strany od obrysu existujúcich plynárenských zariadení v súlade s STN 73 3050 až po predchádzajúcom vytýčení plynárenských zariadení **výhradne ručne** bez použitia strojových mechanizmov,
- prístup k akýmkoľvek technologickým zariadeniam SPP-D **nie je povolený** a manipulácia s nimi je prísne zakázaná, pokiaľ sa na tieto práce nevzťahuje vydané povolenie SPP-D,

Akciová spoločnosť je zapísaná v obchodnom registri Okresného súdu Bratislava 1, oddiel Sa, vložka číslo 3481/B

- zhotoviteľ prác je povinný zabezpečiť prístupnosť plynárenských zariadení počas realizácie činností z dôvodu potreby prevádzkovania plynárenských zariadení, najmä výkonu kontroly prevádzky, údržby a výkonu odborných prehliadok a odborných skúšok opráv, rekonštrukcie (obnovy) plynárenských zariadení,
- zhotoviteľ prác je povinný umožniť zástupcovi SPP-D vstup na stavenisko a výkon kontroly realizácie činností v ochrannom pásme plynárenských zariadení,
- ak pri výkopových prácach bolo odkryté plynárenské zariadenie, je zhotoviteľ prác povinný kontaktovať pred zasýpaním výkopu zástupcu SPP-D na vykonanie kontroly stavu obnaženého plynárenského zariadenia, podsypu a obsypu plynovodu a uloženia výstražnej fólie, výsledok kontroly bude zaznamenaný do Zápisu z vytyčovania plynárenských zariadení,
- odkryté plynovody, káble, ostatné inžinierske siete musia byť počas odkrytia zabezpečené proti poškodeniu,
- zhotoviteľ prác nesmie nad trasou plynovodu realizovať také terénne úpravy, ktoré by zmenili jeho doterajšie krytie a hĺbku uloženia, v prípade zmeny úrovne terénu požadujeme všetky zariadenia a poklapy plynárenských zariadení osadiť do novej úrovne terénu,
- každé poškodenie zariadenia SPP-D, vrátane poškodenia izolácie potrubia, musí byť ihneď ohlásené SPP-D na tel.č. : 0850 111 727,
- upozorňujeme, že SPP-D môže pri všetkých prípadoch poškodenia plynárenských zariadení podať podnet na Slovenskú obchodnú inšpekciu (SOI), ktorá je oprávnená za porušenie povinnosti v ochrannom a/alebo bezpečnostnom pásme plynárenského zariadenia uložiť podľa ustanovení Zákona o energetike sankciu vo výške 300,- € až 150 000,- €,
- zhotoviteľ prác je povinný pri realizácii činností dodržiavať ustanovenia Zákona o energetike, Stavebného zákona a iných všeobecne záväzných právnych predpisov, ako aj podmienky uvedené v Zápise z vytyčovania plynárenských zariadení a taktiež ustanovenia Technických pravidiel pre plyn (TPP) najmä TPP 70201, TPP 70202, STN 386410.

S úctou,

SPP – distribúcia, a.s.
Mlynské nivy 44/b
825 11 Bratislava 26
IČO:35910739
- 464 -

Kiša Jozef

technik technickej dokumentácie

Príloha: orientačné znázornenie

UPOZORNENIE:

Toto stanovisko **nie je možné použiť** pre účely konaní podľa zákona č. 50/1976 Zb. o územnom plánovaní a stavebnom poriadku (stavebný zákon) v znení neskorších predpisov, prípadne iného osobitného predpisu, a podobne ho nie je možné použiť ako súčasť ohlásenia drobnej stavby.

Pre vyššie uvedené účely je potrebné požiadať SPP-D o vydanie stanoviska k projektovej dokumentácii stavby a/alebo k vykonávaniu činností v ochrannom a/alebo bezpečnostnom pásme plynárenských zariadení.

V prípade realizácie prác mimo vyššie uvedeného záujmového územia je potrebné opätovne požiadať SPP-D o vydanie stanoviska k existencii plynárenských zariadení a podmienok vykonávania činností v ich ochrannom a bezpečnostnom pásme.

Stanovisko a podmienky v ňom stanovené sú platné v prípade, že sa realizácia prác začne **najneskôr do 24. 4. 2021**, ak zhotoviteľ prác túto lehotu zmešká, je povinný požiadať SPP-D o vydanie nového stanoviska.

Toto stanovisko reflektuje stav (existenciu plynárenských zariadení a ich ochranných a bezpečnostných pásiem) ku dňu jeho vydania.

Zmena stanoviska SPP-D, napr. z dôvodu zmeny spôsobu prevádzkovania dotknutého plynárenského zariadenia a/alebo distribučnej siete, v budúcnosti nie je vylúčená. SPP-D nezodpovedá za prípadné škody, ktoré môžu žiadateľovi/stavebníkovi vzniknúť v dôsledku nevyžiadania si aktuálneho stanoviska k existencii plynárenských zariadení a ich ochranných a bezpečnostných pásiem.

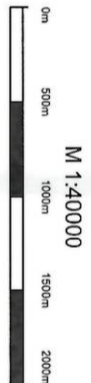


*STHOLK, TERBOVICE, PÚRAVOVICE, PRAEDHUB,
SATEPANY, VEĽKÁ BYTČA*



IDENTIFIKÁCIA PLYNÁRENSKÝCH ZARIADENÍ (PZ)
v záujmovom území sa PZ v správe SPP - distribúcia, a.s.
NACHADZAJÚ
a ich poloha je zakreslená iba informatívne!
Dátum: 27.04.2020 Podpis: *[Signature]*

Tento mapový podklad má iba informatívny charakter a
NIE JE MOŽNÉ ho použiť pre ziadne právne účely!



M 1:40000

VYSVETLIVKY
NTL plynovod
STZ plynovod
VTL plynovod
zelený plynovod
Distribúcia plynovod
Kabel PNO

Martin Schestág

Od: Peter Gablík <gablik@lesspol.sk>
Odoslané: 6. mája 2020 13:51
Komu: Martin Schestág
Predmet: Požiadavka k vypracovaniu PSoL - Obhospodarovateľ Kamil Čupec

Dobrý deň.

Chcem Vás poprosiť v mene p. Kamila Čupca Štiavnik č. 1310 v súčasnosti prebieha jeho registrácia obhospodarovateľa na JPRL – 284, 285a, 285b, 279 LHC Starovec zapracovať do pripomienok v zmysle §39 ods. 6,7 podľa majetkovej podstaty EKN 3813/1, 3813/2, 3813/3.

Ďakujem.

OLH Peter Gablík



Stredoslovenská
distribučná

Okresný úrad Žilina		
Č. spisu:	0049512/2020	
Došlo dňa:	- 6 -05- 2020	
Prídelené:	Pril.:	Reg. zn.:
SCM	box	

Vážený zákazník
Okresný úrad Žilina Odbor opravných
prostriedkov Referát lesného hospodárstva
Vysokoškolákov 8556/33B
010 08 Žilina

Váš list značky/Zo dňa 02.04.2020
Naša značka 4600058481

Vybavuje
0850166007

Žilina
30.04.2020

Vec: Vyjadrenie k oznámeniu o preložení správy a žiadosti o predloženie pripomienok

Vážený zákazník Okresný úrad Žilina Odbor opravných prostriedkov,

odpovedáme na Váš list zo dňa 02.04.2020.

Spoločnosť Stredoslovenská distribučná, a.s. (SSD, a.s.) s predloženým dokumentom „Správa o doterajšom hospodárení a o určení zásad na vyhotovenie programu starostlivosti o lesy pre LC Starovec“.

súhlasí s pripomienkami:

1. Upozorňujeme vás, že v predmetných k.ú. sa nachádzajú nadzemné i podzemné vedenia v správe SSD, a.s. ktoré je potrebné rešpektovať a od ktorých v prípade výstavby je potrebné dodržať ochranné pásmo. Pri vonkajších vedeniach potrebné dodržať manipulačný priestor min. 1 m od podperných bodov.
2. V budúcich zastavovaných lokalitách požadujeme aby boli riešené podzemné VN a NN vedenia a trafostanice boli riešené kioskové resp. kompaktné.
3. V prípade požiadavky na prekládku energetických zariadení je potrebné tieto riešiť v zmysle zákona č.251/2012 Z.z § 45 "Preložka elektroenergetického rozvodného zariadenia" v ktorom sa uvádza:
 - Preložkou elektroenergetického rozvodného zariadenia na účely tohto zákona je premiestnenie niektorých prvkov elektroenergetického rozvodného zariadenia alebo zmena jeho trasy.
 - Náklady na preložku elektroenergetického rozvodného zariadenia je povinný uhradiť ten, kto potrebu preložky vyvolal, ak sa vlastníkom elektroenergetického rozvodného zariadenia a ten, kto potrebu preložky vyvolal, nedohodnú inak. Preložku elektroenergetického rozvodného zariadenia vykonáva prevádzkovateľ sústavy alebo za podmienok ním určených aj iná oprávnená osoba. Vlastníctvo elektroenergetického rozvodného zariadenia sa preložkou nemení
 - SSD, a.s. ako majiteľ energetického zariadenia si vyhradzuje právo schválenia spôsobu, termínu preložky tohto zariadenia ako aj jej realizátora. Toto schválenie musí byť vykonané minimálne 60 dní pred plánovaným termínom preložky. V prípade, že k tomuto schváleniu nedôjde, SSD, a.s. nesúhlasí s realizáciou preložky energetického zariadenia.
4. Ďalší stupeň dokumentácie je potrebné predložiť na odsúhlasenie na SSD a.s., pod číslom 4600058481.
5. Voči tomuto vyjadreniu môžete poslať pripomienky písomne na SSD, a.s. do 14 dní od jeho doručenia.



Stredoslovenská
distribučná

V prípade otázok ohľadom žiadosti nás môžete kontaktovať na informačnej linke Stredoslovenskej distribučnej, a.s. 0850 166 007 v pracovných dňoch od 8:00 do 15:00 hodiny.

Poruchy v dodávke elektriny prijímame na linke 0800 159 000 - nonstop.

S pozdravom

Stredoslovenská distribučná
akciová spoločnosť

Žilina

-54-

Mgr. Anna Rechteriková
Riaditeľ divízie
Zákaznícke služby

OKRESNÝ ÚRAD ŽILINA
ODBOR STAROSTLIVOSTI O ŽIVOTNÉ PROSTREDIE
oddelenie ochrany prírody a vybraných zložiek životného prostredia kraja
Vysokoškolákov 8556/33B, 010 08 Žilina

Okresný úrad Žilina		
číslo: 016958 - 00500501a20		
dátum: - 7 -05- 2020		
Pridelené:	Pril.:	Reg. zn.:
904	02	

904

● ●
Okresný úrad Žilina
Odbor opravných prostriedkov
Referát lesného hospodárstva
Vysokoškolákov 5886/33B
010 08 Žilina
● ●

Váš list číslo/zo dňa

OÚ-ZA-OOP4-2020/016958//31.03.2020

Naše číslo

OU-ZA-OSZP1-2020/021224-002/Kub

Vybavuje/linka

Ing. Kubaščiková

Žilina

21.4.2020

Vec

Žiadosť o vyjadrenie k návrhu Programu starostlivosti o lesy LC Starovec – záväzné stanovisko

Okresný úrad Žilina, odbor starostlivosti o životné prostredie, oddelenie ochrany prírody a vybraných zložiek životného prostredia kraja (ďalej len „Okresný úrad Žilina“), ako príslušný orgán štátnej správy na úseku ochrany prírody a krajiny podľa § 4 ods. (1) zákona č. 525/2003 Z. z. o štátnej správe starostlivosti o životné prostredie a o zmene a doplnení niektorých zákonov v znení neskorších predpisov a podľa § 67 písm. f) zákona č. 543/2002 Z. z. o ochrane prírody a krajiny v znení neskorších predpisov (ďalej len „zákon“), na základe žiadosti: **Okresný úrad Žilina, odbor opravných prostriedkov, referát lesného hospodárstva, Vysokoškolákov 8556/33B, 010 08 Žilina** (ďalej len „žiadateľ“), o vydanie vyjadrenia k návrhu programu starostlivosti o lesy pre LC Starovec, dáva v zmysle § 9 ods. (1) písm. m) zákona, nasledovné

záväzné stanovisko:

Žiadateľ požiadal o vyjadrenie orgánu štátnej správy ochrany prírody a krajiny k návrhu programu starostlivosti o lesy pre LC Starovec na obdobie 2021-2030 (ďalej len „PSoL“). Z hľadiska ochrany prírody a krajiny sú pozemky v k. ú. Štiavnik, Petrovice, ktoré sú v územnej pôsobnosti Správy CHKO Strážovské vrchy a Správy CHKO Kysuce. Územie je zároveň aj súčasťou maloplošných chránených území NPR Veľký Javorník a PR Hričovce. Časť lesných pozemkov je súčasťou území európskeho významu SKUEV0642 Javornický hrebeň, SKUEV0643 Ráztocké penovcové pramenisko a SKUEV 0644 Petrovička. Uvedené územia sa nachádzajú v Žilinskom kraji, okrese Bytča, kde v zmysle zákona platí 3., 2. a 1. stupeň ochrany prírody. Na LC Starovec sa nachádzajú biotopy európskeho a národného významu a to: Lužné vrbovo-topoľové a jelšové lesy (91E0), Ls5.1 - Bukové a jedľovo-bukové kvetnaté lesy (9130), Ls5.2 – Kyslomilné bukové lesy (9110), Ls5.3 – Javorovo-bukové horské lesy (9140), Ls4 – Lipovo-javorové sutinové lesy (9180), Ls8 – Jedľové a jedľovo-smrekové lesy (biotop národného významu), Tr8b - Kvetnaté vysokohorské a horské psicové porasty na silikátovom substráte (6230), Lk1 – Nížinné a pohorské kosné lúky (6510), Lk3 – Mezofilné pasienky a spásané lúky (biotop národného významu), Pr3 – Penovcové prameniská. Na LC Starovec sa v zmysle platného ÚSES-u okresov Bytča, Kysucké Nové Mesto a Žilina nachádzajú nasledovné prvky: RBc16 Vrchová, RBc22 Váh pri Predmieri, NrBk1 Rieka Váh, RBk8 Údolie



OKRESNÝ
ÚRAD
ŽILINA

Telefón
+421 733 5674

E-mail
Michaela.Kubascikova@minv.sk

Internet
www.minv.sk

a vodný tok Petrovičky, RBk15 Ekoton Vysokých Javorníkov Štiavnik-Dlhé Pole, RBk14 Ekoton Nízkyh Javorníkov Mikšová-Lalinok

Okresný úrad Žilina požaduje, aby z hľadiska dotknutých záujmov ochrany prírody a krajiny, boli v Návrhu plánu hospodárskych opatrení na obdobie platnosti PSoL 2021-2030, dodržané nasledovnej podmienky.

1. Na JPRL 216a, 234_10, 236a, 379b, 380a, 380b, 555b, kde sa vyskytuje biotop Ls 5.1- Bukové a jedľovo-bukové kvetnaté lesy (9130) je potrebné používať jemnejšie spôsoby obhospodarovania s cieľom zachovania vyššie uvedené biotopu. Pri posledných fázach obnovného rubu (doruboch), ponechať skupiny stromov materského porastu o veľkosti minimálne 4 áre (20x20m), až do ich prirodzeného rozpadu a to najmä na miestach, ako sú prameniská, mokrade, strže alebo na miestach s absenciou prirodzeného zmladenia. Na plochách s prirodzeným zmladením ponechať len jednotlivé stromy formou výstaviek v minimálnom počte v minimálnom počte 5 kusov na 1 ha.
2. Na JPRL 268a, 268b, 268c, 268e, konkrétne v miestach ich prekryvu s genofondovou lokalitou BY 10 „Nad sadmi“ v k. ú. Štiavnik, bude vyčlenená funkčná plocha za účelom umožnenia vykonávania vhodných manažmentových opatrení na zachovanie nelesných biotopov.
3. V JPRL 320a, 320b a 321 f, kde sú mokrade s chránenými druhmi a biotopmi, nebude pri približovaní drevnej hmoty prebiehať jej skladovanie na lúke.
4. Porasty 447c a 447e zasahujú do lúky a preto je potrebné zmenšiť hranicu lesného porastu.
5. V porastoch 44a, 46 a 66d bude udržiavaný vodný režim.
6. Na JPRL 573, 324b, 12c a 13a je (ochranný les) bude prebiehať režim „bez zásahu“.
7. V JPRL 13a₁, 100o₁, 103o₁ (ochranný alebo účelový les) bude prebiehať režim „bez zásahu“, prípadne v mimo hniezdom období bude možný účelový výber po schválení orgánu ochrany prírody.
8. Na navrhovaných genofondových lokalitách Tancová I., Tancová II. a Krivá skala neprebehne zmena druhu pozemku z TTP na lesný, z dôvodu ohrozenia územia sukcesiou, príp. zalesňovaním.
9. Na JPRL 201 v ochrannom pásme navrhovaného chráneného stromu smreka obyčajného zostane činnosť bez zásahu. Na dotknutej časti JPRL uplatniť účelový výber jednotlivou formou.
10. Na východnej hranici JPRL 220e je evidovaný významný strom- smrek obyčajný, ktorý môže byť pri ťažbe poškodený, takže v okolí tohto stromu nezasahovať, alebo vykonať účelový výber (jednotlivou formou).
11. Na severnom okraji JPRL 222b navrhovaného chráneného stromu (dub), ktorý môže byť ohrozený ťažbou v uvedenom lesnom poraste, preto je potrebné všetky lesohospodárske aktivity navrhovať tak, aby nedošlo k poškodeniu alebo zničeniu tohto stromu.
12. Geograficky nepôvodné druhy drevín nerozširovať. Pri výchove a obnove lesných porastov prednostne odstraňovať geograficky nepôvodné druhy drevín.
13. Do lesných porastov vnášať chýbajúce dreviny prirodzenej druhovej skladby, preferovať prirodzené zastúpenie obzvlášť cenných drevín (brest, javor, jarabina, jaseň, čerešňa, jedľa, buk...)
14. Umelú obnovu lesných porastov používať len v nevyhnutných prípadoch. Dôsledne využívať možnosti prirodzenej obnovy lesných porastov a s tým spojené jemnejšie spôsoby hospodárenia.
15. Uprednostňovať členitejšiu priestorovú výstavbu lesných porastov, ktorú je možné doceliť pestrejšou prirodzenou druhovou skladbou a vhodnými výchovnými zásahmi.



16. Vhodným hospodárením zvyšovať vekovú, výškovú a hrúbkovú diferencovanosť drevín v jednotlivých JPRL, alebo v mozaikovej štruktúre širšieho územia v rámci užívateľských celkov.
17. Vo významných biotopoch európskeho významu (uvedených v priloženej xls. Tabuľke a vysektovaných v digitálnej vrstve vo formáte .shp), je možné uplatniť len „príroda blízke hospodárenie“ (príroda blízky hospodársky spôsob), prípadne výberkový hospodársky spôsob.
18. Pri hospodárení v lesných porastoch dbať na prítomnosť odumretých stromov, tzv. mŕtve drevo. Jeho prítomnosť v porastoch je možné docieľiť aj ponechaním niekoľkých dutinových stromov z prirodzenej druhovej skladby na dožitie a následne ich ponechať na mieste, až do úplného rozkladu drevnej hmoty.
19. Koryta vodných tokov sa nebudú používať na približovanie dreva, ani ako približovacie linky, ani ako náhrada za približovacie linky.
20. Využívané budú ekologicky nezávadné, rozložiteľné materiály a chemické látky.
21. Diverzita mikrostanovišť bude udržiavaná (čistinky, prameniská, brehy tokov, mokriny), neprebehne tam zalesňovanie a ich funkčné plochy budú vylíšené.
22. Zachovať a podporovať obnovu prirodzených podmienok prostredia nevyhnutných pre existenciu daného biotopu a populácii druhov obývajúcich daný biotop (vodný režim, medzernatý zapaž a pod.).
23. Stromy s mimoriadnym vekom, výškou, hrúbkou alebo stromy s mimoriadnou ekologickou, krajnotvornou, genetickou hodnotou a tzv. habitátové stromy budú ponechané na dožitie.
24. V rámci prieskumu a plánu LDS (PPLDS) sa poskytne prehľad navrhovaných ciest a dopravnú mapu na posúdenie Správe CHKO Strážovské vrchy. Do PPLDS bude zapracovaný aj návrh na revitalizáciu dočasných lesných ciest.
25. Pri hornom okraji územie európskeho významu Ráztocké penovcové pramenisko zasahuje do lesného porastu č. 368 b. Jedná sa o biotop Pr3 – penovcové prameniská (kód N2000: 7220), s výskytom chránených a ohrozených druhov rastlín. Okrajovú časť porastu ponechať nezalesnenú a zriadiť funkčnú plochu na okraji porastu o výmere cca 7 árov (700 m²).
26. V ochranných pásmach MCHU sa bude využívať len výberkový alebo podrastový hospodársky spôsob.
27. V ochranných pásmach PR Hričovce a NPR Veľký Javorník, kde platí 3 stupeň územnej ochrany, budú vyčlenené dielce s označením v opise porastov s uvedeným stupňom ochrany.
28. Maloplošný holorubný hospodársky spôsob bude používaný len v odôvodnených prípadoch a uplatňovaný v čo najvyššej miere bude podrastový hospodársky spôsob.
29. Clonné ruby sa budú realizovať vo viacerých fázach tak, aby sa zabezpečilo kvalitatívne a kvantitatívne vhodné prirodzené zmladenie drevín. Šírka clonných rubov budú realizované len na jednu výšku porastu a nebude zasahované do spodných etáží okrem výrubu nepôvodných, poškodených alebo chorých drevín.
30. Vo vysektovaných porastoch so zachovalým prirodzeným drevinovým zložením (v prílohe podkladov CHKO Kysuce), stupňom prirodzenosti 1 a 2, hospodáriť výlučne prírode blízkym spôsobom
31. Zvoliť vhodnú dobu a technológie obnovy a výchovy, aby sa v čo najvyššej miere chránilo prirodzené zmladenie a diverzita drevín.
32. Porasty budú vylepšované a dopĺňané len bukom a jedľou a je potrebné zabezpečiť ich ochranu proti poškodzovaniu zverou.
33. Rýchlosť obnovy lesných porastov (s vekom 90 r. a starších) nebude podmieňovaná len navrhovanou tabuľkovou obnovnou dobou, ale pri stanovovaní vychádzať zo zdravotného stavu drevín a stupňa ekologickej stability lesnej biocenózy. V rámci LHC zabezpečiť pestrosť vekovej a výškovej štruktúry porastov.



34. Plocha obnovných prvkov v jednom poraste, bez ohľadu na jeho výmeru nesmie presiahnuť 3,00 ha, čím sa vhodne predĺži obnovná doba porastu. Obnovné prvky realizovať formou zvlnených okrajov a priamočiare geometrické tvary budú vylúčené.
35. Obnova lesných porastov bude realizovaná až po zalesnení a zabezpečení porastových skupín, ktoré vznikli obnovou porastu v minulosti, náhodnou ťažbou, alebo ktoré bezprostredne (priamo) nadväzujú na navrhovaný obnovný prvok alebo porast s návrhom obnovy.
36. Pri určovaní výšky etátu jednotlivých porastov a pri realizácii úmyselných ťažieb je potrebné počítať aj s určitým (odhadovaným) objemom náhodných ťažieb, vzhľadom na pretrvávajúci nárast zhoršenia zdravotného stavu lesov severozápadného Slovenska.
37. Pri likvidácii chorobných patogénov používať len dovolené chemické látky a prostriedky slúžiace na likvidáciu biotických činiteľov.
38. Chrániť vegetačný a pôdny kryt, mikrorelieľ, prameniská, výmoky a podmáčané plochy lesných porastov.
39. Nezalesňovať, odvodňovať alebo rekultivovať rašeliniská s vysokou druhovou diverzitou.
40. Zabezpečiť sústavnú starostlivosť o políčka a lúky pre zver v rámci lesného pôdneho fondu.
41. Zabezpečiť informovanie verejnosti o dôležitosti udržania, resp. zlepšovania priaznivého stavu lesných biotopov.
42. V jednotlivých JPRL nebude tolerovaný výskyt nepôvodných druhov drevín väčší než 1%.
43. Vytvárať vhodnú štruktúru všetkých lesných porastov tak, aby sa v čo najvyššej miere uplatnila prirodzená obnova a prirodzené zastúpenie pôvodných a teda aj geneticky vhodných generácií drevín.
44. V zachovalých lesných spoločenstvách-biocenózach, ekosystémoch a v lesoch uplatniť obnovu lesa len formou výrubu rubne zreých stromov, alebo výberkovým hospodárskym spôsobom pri využití konských poťahov na približovanie drevnej hmoty (odkôrňovanie a sortimentáciu uskutočňovať v lesných porastov)
45. Vytvárať a zachovávať dvoj- a viacvrstvovú priestorovú štruktúru lesných porastov s vhodnou vekovou a hrúbkovou diferenciáciou jednotlivých porastov, prípadne v mozaikovej štruktúre širšieho územia príslušného užívateľského celku.
46. Ponechávať hrubé stromy a zvlášť cenné stromy (napr. stromy s dutinami, vhodnými hviezdnyimi otvormi, rozložené a košaté stromy, exempláre vzácnych a zriedkavých pôvodných druhov drevín) v počte aspoň 2 a viac takýchto jedincov na ha (podľa možností konkrétnej JPR).
1. V rámci JPRL alebo ich častí v ktorých je identifikovaný lesný biotop európskeho významu Ls 5.1 Bukové a jedľovo-bukové kvetnaté lesy zachovávať drevinové zloženie stromovej vrstvy (hlavné dreviny, typické dreviny, zvlášť cenné dreviny):
 - Vo 4. vegetačnom stupni: *Fagus Sylvatica*, *Abies alba*, *Acer pseudoplatanus*, *Acer platanooides*, *Tilia cordata*, *Tilia platyphyllos*, *Cerasus avium* a iné dreviny.
 - v 5. a 6. vegetačnom stupni: *Fagus Sylvatica*, *Abies alba*, *Picea abies* (len do 15-20%), *Acer pseudoplatanus*, *Acer platanooides*, *Ulmus glabra*, *Fraxinus excelsior*, *Sorbus aucuparia*, *Tilia cordata*, *Tilia platyphyllos*.
2. V rámci JPRL alebo ich častí v ktorých je identifikovaný lesný biotop európskeho významu Ls 4 Lipovo-javorové sutinové lesy zachovávať drevinové zloženie stromovej vrstvy:
 - v 4. vegetačnom stupni: *Acer platanooides*, *Acer pseudoplatanus*, *Carpinus betulus*, *Fraxinus excelsior*, *Fagus sylvatica*, *Abies alba*, *Tilia cordata*, *Tilia platyphyllos*, *Ulmus glabra*, *Quercus peetrea* agg. a iné dreviny.
 - v 5. a 6. vegetačnom stupni: *Acer pseudoplatanus*, *Fagus sylvatica*, *Fraxinus excelsior*, *Abies alba*, *Acer platanoide*, *Picea abies*, *Tilia cordata*, *Tilia platyphyllos*, *Ulmus glabra* a iné.
 - v biotopoch Ls 7.1 (91D0) Rašeliniskové lesy, Ls 9.3 Podmáčané smrekové lesy (9410)- udržiavať, prípadne zabezpečiť vhodným návrhom hospodárskych opatrení



rozvolnený zápoj pre zachovanie významnej druhovej diverzity rastlín a živočíchov viazaných na tieto spoločenstvá. Zároveň pre trvalé zachovanie tohto biotopu je ochrana vodného režimu, pramenísk a zdrojníc vody širšieho územia.

47. Hranica jednotlivých JPRL v maloplošných chránených územiach (ak sa nachádzajú v LC) bude totožná s obvodovou hranicou týchto území.
48. Hranica jednotlivých JPRL v území NATURA 2000 bude totožná s obvodovou hranicou týchto území. V opise porastov bude uvedený názov MCHÚ a územia NATURA 2000 (prípadne kód územia NATURA 2000).
49. Do porastov a čiastkových plôch maloplošných chránených území je v porastovej mape potrebné umiestniť značku, aby bolo jasné, kde sa nachádza prírodná rezervácia (PR) a kde prírodné pamiatky (PP).
50. V prípade spriadača kostihojového (*Callimorpha (Euplagia) quadripunctaria*) lesný až lesostepný druh nižšieho pásma listnatých lesov, je potrebné zachovanie polootevorených, dobre oslnených lesných lemov s dostatkom kvitnúcich a nektárujúcich vyšších bylín.
51. Pre udržanie priaznivého stavu populácie **ohniváčika veľkého** (*Lycaena dispar*) lokalitu pravidelne každoročne mozaikovito kosiť, avšak najlepšie pred 15. júnom alebo po 15. septembri.
52. V mieste výskytu raka riečneho (*Astacus astacus*) sa nebudú uskutočňovať výraznejšie zásahy do hydrologického režimu potokov, extrémne splavovanie pôd do toku (napr. v dôsledku nevhodných lesohospodárskych zásahov do lužných lesov), regulácia toku, či úprava brehov odstránením brehových porastov.
53. V mieste výskytu hlaváča bieloplutvého (*Cottus gobio*) budú zachované hydrogeologické podmienky tokov, čiže sa tam nebude v nadmernom množstve ťažiť drevo. Zachovať vegetáciu lužných lesov v okolí tokov.
54. Pre zabezpečenie reprodukcie mloka karpatského (*Lissotriton montandoni*) je potrebné zachovávať existujúce a vytvárať nové vodné plôšky so stojacou vodou (depresie, terénne zníženiны, podmáčané plochy s vodnou plochou prírodné jazierka, ale i koľajiská po lesnej technike).
55. Pre zachovanie priaznivého stavu obojživelníka mloka horského (*Mesotriton alpestris*) je potrebné obnovovať a vytvárať vhodné reprodukčné lokality.
56. Pre zachovanie priaznivého stavu obojživelníkov, ako je skokan hnedý (*Rana temporaria*), skokan štíhly (*Rana dalmatina*) a ropucha bradavičnatá (*Bufo bufo*) je potrebné udržanie jestvujúcich a vytváranie nových vhodných vodných plôch (liahnísk)
57. Pre zachovanie priaznivého stavu kuny žltobruchej (*Bombina variegata*) je potrebné zachovávať rozmnožovacie lokality- vodné plochy (periodické dažďové mláky, voda v koľajach na lesných cestách, terénne priehlbiny s vodou, mláky).
58. Salamandra škvrnitá (*Salamandra salamandra*) sa vyskytuje v potokoch a prameniskách a pre udržanie jej priaznivého stavu je potrebné zachovať vodný režim, neregulovať a neodkláňať toky.
59. Zachovanie výskytu mokradí s reprodukčným potenciálom obojživelníkom pre zachovanie potravnéj bázy úžovky obojkovej (*Natrix natrix*). Pre zachovanie druhu úžovky hladkej (*Coronella austriaca*) je potrebné udržiavať v porastoch dostatok prenikajúceho svetla.
60. Zachovať čo najrozsiahlejšie časti starých porastov bučín a jedľobučín pre zabezpečenie hniezdnej ponuky vzácnych a ojedinelých druhov avifauny, resp. realizovať „citlivé“ spôsoby lesného hospodárstva so zachovaním starých stromov. Pre dutinové hniezdiče je potrebné v porastoch ponechávať dostatok dutinových bŕtlavých stromov na dožitie, čo vyhovuje aj mnohým druhom bezstavovcov.
61. Pre zachovanie priaznivého stavu bociana čierneho (*Ciconia nigra*) je potrebné zabezpečiť nenarušené, resp. nízkou intenzitou narušené lesné komplexy s kľudovými zónami prevažne v zmiešaných, ale ojedinele aj v starších monokultúrnych smrekových lesoch.



62. Zabezpečiť vhodné podmienky na hniezdenie orla skalného (*Aquila chrysaetos*), čiže nerušená, bez zásahová zóna o min. priemere 500 m od hniezdiska.
63. Pre druhy ako napríklad bocian čierny (*Ciconia nigra*), včelár lesný (*Pernis apivorus*), orol skalný (*Aquila chrysaetos*), orol krikľavý (*Aquila pomarina*), sokol sťahovavý (*Falco peregrinus*), výr skalný (*Bubo bubo*), kiviček vrabčí (*Glaucidium passerinum*), sova dlhochvostá (*Strix uralensis*), pôtik kapcavý (*Aegolius funereus*), sova lesná (*Strix aluco*), jastrab veľký/lesný (*Accipiter gentilis*) a pod. je zvyčajne potrebné zabezpečiť špecifickú ochranu hniezda a jeho širšieho okolia, tým že sa v jeho okolí časovo obmedzí, resp. upraví hospodárska činnosť. Veľkosť ochranných zón okolo hniezda je druhovo špecifická. Hospodárska činnosť aj v porastoch susediacich s určenými ochrannými zónami bude preto vykonávaná mimo hniezdneho obdobia, nakoľko môže počas hniezdenia dôjsť k vyrušovaniu vedúcemu k opusteniu znášky, či mláďat a ich úhynu.
64. V prípade dohľadania aktívnych brlohov medveďa hnedého (*Ursus arctos*), vlka dravého (*Canis lupus*) a dohľadania vodiacej matky mačky divej (*Felis sylvestris*), bude lesohospodárska činnosť v danej oblasti obmedzená.
65. V okolí tokov je potrebné zachovať vegetáciu lužných lesov, ktoré budú slúžiť vydre riečnej (*Lutra lutra*), ako úkryt a potravinová základňa.

Okresný úrad Žilina, po oboznámení sa so všetkými podkladmi (žiadosť žiadateľa, stanoviská Správy CHKO Kysuce č. CHKO KY 34/2020 zo dňa 11.02.2020 a Správy CHKO Strážovské vrchy č. CHKOSV/15-001/2020 zo dňa 04.02.2020) pre vydanie vyjadrenia, za predpokladu dodržania vyššie uvedených podmienok konštatuje, že plánovanou činnosťou budú dotknuté záujmy ochrany prírody a krajiny v prijateľnej miere a že z hľadiska dotknutých záujmov ochrany prírody a krajiny nemá námietky voči návrhu hospodárskych opatrení na obdobie platnosti PSoL 2021-2030. Vyššie uvedené opatrenia zadefinované z hľadiska ochrany prírody a krajiny majú za cieľ v predloženom dokumente ochrany prírody a krajiny najmä stanoviť rámec zlepšenia stavu biotopov, lesných spoločenstiev a biocenózy lesa ako národného, kultúrneho a prírodného dedičstva, a preto je potrebné tieto podmienky akceptovať v plnom rozsahu.

Toto záväzné stanovisko nenahrádza iné stanoviská, rozhodnutia (výnimky, súhlasy) potrebné podľa zákona a vyjadrenia, súhlasy alebo rozhodnutia potrebné podľa iných platných právnych noriem.

Okresný úrad Žilina
odbor starostlivosti o životné prostredie
Vysokoškolákov 8556/33B
010 08 Žilina
-1-



Ing. arch. Pavel Kropitz
vedúci odboru

Príloha:

Podklady od ŠOP SR CHKO Kysuce (CD)

Na vedomie

ŠOP SR, Správa CHKO Kysuce, U Tomali 1511, 022 01 Čadca

ŠOP SR, Správa CHKO Strážovské vrchy, Orlové 189, 017 01 Považská Bystrica



Martin Schestág

Od: Kassakova, Alena <Alena.Kassakova@lesy.sk>
Odoslané: 12. mája 2020 13:07
Komu: Martin Schestág; jaroslav.ilavsky@sllas.sk
Kópia: Cerepan, Marian
Predmet: Doplnenie k obnove PSoL
Prílohy: Návrh na rozdelenie porastov.xlsx

Pozdravujem, zasielam ešte požiadavku na rozdelenie JPRL v LC Starovec, PSoL Starovec. Tak ako sme rozprávali, hranice v teréne budú vyznačené.

Je to kvôli hospodáreniu podľa vlastníctva a užívania, tak aby mohol LHE viesť 1 OLH. Ďakujem.

Ing. Alena KAŠŠÁKOVÁ

vedúca LS



Lesy Slovenskej republiky, š.p.
Odštepný závod Považská Bystrica
Orlové 300, 017 01 Považská Bystrica

Email: Alena.Kassakova@lesy.sk

Tel.: +421424378240

Mobil: +421918335324

From: Beno, Milan
Sent: Monday, May 11, 2020 9:39 AM
To: Kassakova, Alena <Alena.Kassakova@lesy.sk>
Subject:

Upozornenie:

"Táto správa a/alebo jej prílohy môžu mať dôverný charakter a sú určené výlučne jej adresátovi. Informácie a údaje, ktoré sú v nej uvedené, alebo ktoré sú obsiahnuté v jej prílohách, môžu byť chránené ako obchodné tajomstvo alebo môžu byť informáciami alebo údajmi chránenými podľa všeobecne záväzných právnych predpisov. V prípade, ak nie ste určený ako prijímateľ tejto správy alebo jeho oprávnený zástupca, upozorňujeme Vás, že informácie a údaje v nej uvedené nie ste oprávnený spracúvať, ani ich sprístupniť alebo poskytnúť tretej osobe alebo ich zverejniť. Ak ste nedopatrením prijali alebo zachytili túto správu, dovoľujeme si Vás požiadať, aby ste nás o tejto skutočnosti informovali prostredníctvom e-mailu a aby ste ju a všetky jej prílohy následne zmazali zo svojho systému."

Upozornenie:

"Táto správa a/alebo jej prílohy môžu mať dôverný charakter a sú určené výlučne jej adresátovi. Informácie a údaje, ktoré sú v nej uvedené, alebo ktoré sú obsiahnuté v jej prílohách, môžu byť chránené ako obchodné tajomstvo alebo môžu byť informáciami alebo údajmi chránenými podľa všeobecne záväzných právnych predpisov. V prípade, ak nie ste určený ako prijímateľ tejto správy alebo jeho oprávnený zástupca, upozorňujeme Vás, že informácie a údaje v nej uvedené nie ste oprávnený spracúvať, ani ich sprístupniť alebo poskytnúť tretej osobe alebo ich zverejniť. Ak ste nedopatrením prijali alebo zachytili túto správu, dovoľujeme si Vás požiadať, aby ste nás o tejto skutočnosti informovali prostredníctvom e-mailu a aby ste ju a všetky jej prílohy následne zmazali zo svojho systému."

Zoznam porastov navrhnutých na rozdelenie (ciastocne odovzdaných) za LO 05.

Kat. územie	Porast	Parcely, kde boli odovzdané užívacie práva (E alebo C),
Mikšová	555	805, 809, 812
	556c	818/1
	567b	818/1 (celý porast)
	562a	960, 961
	562b	959
	567a	hranice porastu upraviť na hranice parcely
Štiavnik	573	2950 - ostatné neodovzdané
	325	2953, 2954, 2950
	487, 483a	odčleniť Urbár Štiavnik
	494c	2352, 2353, 2360
	494b	2360, 2371/2
	499a	2288/101,102,104, 2291/2, 2295/15,16
	499b	2285/1,201, 2286/1, 2287/1, 2288/1,101, 2291/1,3
	499c	2285/201, 2259/2
	500a	2257, 2258/2
	500b	2257, 2258/2, 2259/1
	502a	2259/1,2,3, 2252/1, 2247/1,5,7, 2248/1,2,3
	502b	2285/1,201, 2233, 2234, 2235/1, 2238, 2263/1,2, 1780/3
	503a	C - 4579/29,30
	503b	2247/1,7, 2263/3,4, C - 4579/29,30
	503c	2157, 2160, 2163/1,2, 2164/2, 2164/1 C - 4579/28
	504b	C - 4579/23,25
	Hvozdnica	251
253a		740
253b		744, 747/2, 750/2, 751/12
255		773/6 neodovzdané
257		odčleniť Urbár Hvozdnica 930/2, 931/2, 932/1
534, 535		odčleniť Urbár Hvozdnica
533a		1214/1,2, 1216
533b		1189/1,2, 1202, 1204, 1205/1,2, 1206
538b		1164/1,2, 1084, 1086, 1088, 1089/2, 1091/1
539a		1092/1, 1093/1, 1287
540		1271/3,4, 1275, 1278/1,2, 1280/1,2 1248/1,2
542a		1279/2 - 1283/2 neodovzdané
543		1450, 1452, 1454 neodovzdané
557		1424, 1425 neodovzdané
558a		1435/2, 1437, 1398/1, 1395/1
558c		1428/1,2 neodovzdané
559a		1408 neodovzdané
561	1410/1,3, 1411/2, 1422/1,11	

poz. - v porastoch, kde boli odovzdané užívacie práva vo väčšom počte parciel sú z dôvodu úspornosti tabuľky uvedené neodovzdané parcely (dodatok neodovzdané)

Martin Schestág

Od: jan klucinec <klucinecjan@gmail.com>
Odoslané: 26. mája 2020 23:29
Komu: Martin Schestág
Predmet: Geometrický plán 3/2011 Klučinec Ján Štiavnik
Prílohy: Geometrický Plán.docx



Bez virů. www.avast.com

Zdravím Pán Schestag po vzájomnej dohode posielam vlastníkov geometrického planú 3/2011 z K.Ú Štiavnik.

Belková Mária a manžel Marian Belko :

	CKN	Výmera:
	4579/18	15256m ²
	4579/19	11245m ²
	4579/24	15710m ²
	4579/30	11003m ²
	4810	870m ²
	4818/3	2323m ²
Buranda Ján :	4579/25	11211m ²
Červencová Emilia:	4907/9	8729m ²
	4579/32	14173m ²
	4977/8	6903m ²
Kuciak Peter	4579/ 27 26	32429m ²
Klučinec Ján Ml. :	4579/28	5000m ²
Klučincová Martina	4579/22	6188m ²
	4579/23	26633m ²
Klučinec Ján St. a Maria Klučincová:	4579/27	27208m ²
	4579/31	14248m ²
	4907/6	12511m ²
	4907/7	14692m ²
Trnka Ján:	4579/20	18558m ²
	4579/21	4117m ²
Jakubík Jozef, Trulik Milan:	4907/8	8730m ²
Fajbík František a spol.	4977/7	2355m ²
	4579/29	19278m ²

Tieto výmery napíňajú geometrický plán vlastnícky a výmerove, poprosím Vás o vyhotovenie PSL na tieto parcely. V rámci jedného vlastníka ak je možnosť zlúčiť a vytvoriť jeden porast.

Veľmi pekne Vám ďakujem: S pozdravom Klučinec Ján