

OKRESNÝ ÚRAD ŽILINA
ODBOR STAROSTLIVOSTI O ŽIVOTNÉ PROSTREDIE
oddelenie ochrany prírody a vybraných zložiek životného prostredia kraja
Vysokoškolákov 8556/33B, 010 08 Žilina

● ●
Podľa rozdel'ovníka
● ●

Váš list číslo/zo dňa

Naše číslo

OU-ZA-OSZP1-2019/032609-002/Drn

Vybavuje/linka

Ing. Ďurian

Žilina

23.9.2019

Vec

Oznámenie o prerokovaní návrhu Programu starostlivosti prírodnej rezervácie Medzi bormi na roky 2018 – 2047 a žiadosť o informovanie verejnosti

Okresný úrad Žilina, odbor starostlivosti o životné prostredie, oddelenie ochrany prírody a vybraných zložiek životného prostredia kraja (ďalej len „Okresný úrad Žilina“), ako príslušný orgán štátnej správy na úseku ochrany prírody a krajiny, podľa § 4 ods. 1 zákona č. 525/2003 Z. z. o štátnej správe starostlivosti o životné prostredie a o zmene a doplnení niektorých zákonov v znení neskorších predpisov, podľa § 64 ods. (1) písm. c) a 67 písm. c) zákona č. 543/2002 Z. z. o ochrane prírody a krajiny v znení neskorších predpisov (ďalej len „zákon“) a v súlade s § 54 ods. (20) zákona, týmto

o z n a m u j e,

že dňa 30.10.2019 o 10:00 hod. sa na Obecnom úrade Zuberec, Hlavná 289, 027 32 Zuberec bude konať verejné prerokovanie návrhu Programu starostlivosti Prírodnej rezervácie Medzi bormi na obdobie rokov 2018-2047.

Prírodná rezervácia Medzi bormi, nachádzajúce sa v okrese Tvrdošín, v k. ú. Zuberec a Habovka, bolo vyhlásené úpravou Ministerstva kultúry Slovenskej socialistickej republiky č. 807/1980-32 z 29.02.1980. Všeobecne záväzným nariadením Krajského úradu v Žiline č. 3/2003 z 12.6.2003 bol chránenému územiu pridelený 4. stupeň ochrany. Územie je súčasťou európskej sústavy chránených území Natura 2000. Výnosom Ministerstva životného prostredia Slovenskej republiky č. 3/2004-5.1 zo dňa 14. júla 2004, ktorým sa vydáva národný zoznam území európskeho významu (ďalej len „výnos MŽP SR č. 3/2004-5.1“) bolo zaradené ako navrhované územie európskeho významu pod označením SKUEV0145 Medzi bormi. Neprekryva sa so žiadnym



územím medzinárodného významu, existujúcim územím národnej siete a ani s chráneným vtáčim územím.

Celková výmera chráneného územia je 10,2773 ha. Ochranné pásmo pre územie nie je vyhlásené a platí ochranné pásmo vyplývajúce z § 17 ods. (7) zákona č. 543/2002 Z. z. o ochrane prírody a krajiny v znení neskorších predpisov (ďalej len „zákon“), t.j. do vzdialenosti 100 m smerom von od hranice PR.

Program starostlivosti o prírodnú rezerváciu je dokumentáciou ochrany prírody a krajiny vypracovanou podľa § 54 zákona, na zabezpečenie dlhodobej priebežnej starostlivosti o chránené územie spravidla na obdobie 30 rokov. Sú v nej určené **ciele starostlivosti a opatrenia** na ich dosiahnutie v nadväznosti na jednotky priestorového členenia územia s rovnakým spôsobom starostlivosti (**ekologicko-funkčné priestory**), ako aj **zásady využívania územia** vo vzťahu k jednotlivým odvetviam ľudskej činnosti.


Návrh Programu starostlivosti Prírodnej rezervácie Medzi bormi na roky 2018 – 2047 je zverejnený na stránke ŠOP SR <http://www.sopsr.sk/psprmedzibormi/.sk> a na stránke Ministerstva vnútra Slovenskej republiky <http://www.minv.sk/?odbor-starostlivosti-o-zivotne-prostredie-73>. Dokument je dostupný na CD nosičoch na Okresnom úrade Žilina - odbore starostlivosti o životné prostredie, Obecnom úrade Zuberec a Habovka, na Okresnom úrade Tvrdošín - odbore starostlivosti o životné prostredie, Okresnom úrade Námestovo - pozemkový a lesný odbor, Okresnom úrade Námestovo – odbor cestnej dopravy a pozemných komunikácií, na Žilinskom samosprávnom kraji, na Roľníckom podielníckom družstve Zuberec, Slovenskom pozemkovom fonde Bratislava a na Štátnej ochrane prírody Slovenskej republiky.

Písomné pripomienky k návrhu Programu starostlivosti Prírodnej rezervácie Medzi bormi na roky 2018 – 2047 je možné zasielať na Okresný úrad Žilina, odbor starostlivosti o životné prostredie, oddelenie ochrany prírody a vybraných zložiek životného prostredia kraja, Vysokoškolákov 8556/33B, 010 08 Žilina) do 29.10.2019 (do konca pracovnej doby) deň pred prerokovaním na Obecnom úrade Zuberec dňa 30.10.2019.

Okresný úrad Žilina si dovoľuje požiadať Obecné úrady Zuberec a Habovka o informovanie verejnosti vyvesením tohto oznámenia na úradnej tabuli po dobu najmenej 20 dní odo dňa doručenia tohto oznámenia a po zvesení o zaslanie potvrdenie o informovaní verejnosti (príloha oznámenia) na Okresný úrad Žilina, a zároveň o zabezpečenie (Obecný úrad Zuberec) priestorov na prerokovanie dňa 30.10.2019.

Prípadné ďalšie informácie k návrhu Programu starostlivosti o Prírodnú rezerváciu Medzi bormi 2018 – 2047 poskytne Štátna ochrana prírody Slovenskej republiky (telefonický kontakt 048 /4722026, sop.sr@sopsr.sk).

Okresný úrad Žilina
odbor starostlivosti o životné prostredie
Vysokoškolákov 8556/33B
010 08 Žilina
-1-


Ing. arch. Pavel Kropitz
vedúci odboru



Prílohy:

1. Návrh Programu starostlivosti Prírodnej rezervácie Medzi bormi (obce)
2. CD nosič - Návrh Programu starostlivosti Prírodnej rezervácie Medzi bormi (len na CD nosiči)
3. Zoznam dotknutých obcí (len na CD nosiči)
4. Zoznam vlastníkov, nájomcov, správcov (len na CD nosiči)
5. Potvrdenie o informovaní verejnosti (obce)

Rozdeľovník:

1. Obecný úrad Zuberec, Hlavná 289, 027 32 Zuberec
2. Obecný úrad Habovka, Habovka 266, 027 32 Habovka
3. Okresný úrad Tvrdošín, Odbor starostlivosti o ŽP, Medvedzie I/132, 027 44 Tvrdošín
4. Okresný úrad Námestovo, pozemkový a lesný odbor, Červeného kríža 62, 029 01 Námestovo
5. Okresný úrad Námestovo, odbor cestnej dopravy a pozemných komunikácií, Miestneho priemyslu 571, Námestovo
6. Žilinský samosprávny kraj, Komenského 48, 011 09 Žilina
7. Roľnícke podielnícke družstvo Zuberec, Družstevná 414, 027 32 Zuberec
8. Slovenský pozemkový fond Bratislava, Búdkova cesta 36, 817 15 Bratislava 11

Na vedomie:

1. Štátna ochrana prírody Slovenskej republiky – riaditeľstvo, Tajovského 28/B, 974 01 Banská Bystrica
2. ŠOP SR, Správa TANAP, Ul. Kpt. Nálepku č.2, 059 21 Svit



OKRESNÝ
ÚRAD
ŽILINA

Telefón
041/733 5672

Fax

E-mail
Tomas.Durian@minv.sk

Internet
www.minv.sk

IČO

**Štátna ochrana prírody Slovenskej republiky
Správa Tatranského národného parku**



**Program starostlivosti
prírodnej rezervácie Medzi bormi
na obdobie rokov 2018 - 2047**
(územie európskeho významu SKUEV0145 Medzi bormi)



Financované z prostriedkov Európskeho fondu
regionálneho rozvoja (ERDF) v rámci projektu:
Vypracovanie programov starostlivosti o vybrané chránené
územia zahrnuté v sústave NATURA 2000



Obsah

1. Základné údaje.....	3
1.1 Číslo podľa štátneho zoznamu, ak je pridelené	3
1.2. Príslušnosť k európskej sústave chránených území a územiám medzinárodného významu	3
1.3. Kategória a názov územia.....	3
1.4. Platný právny predpis o vyhlásení chráneného územia alebo medzinárodný doklad o zaradení lokality do sústavy území medzinárodného významu	3
1.5. Celková výmera chráneného územia a jeho ochranného pásma	3
1.6. Súčasný stav predmetu ochrany	3
1.6.1. Prírodné pomery	3
1.6.2. Stručný opis predmetu ochrany.....	6
1.6.3. Hodnotenie stavu predmetu ochrany, stanovenie priorít v území	7
1.6.4. Hodnotenie ďalších osobitných záujmov ochrany prírody a krajiny v území	9
1.7. Výsledky komplexného zisťovania stavu lesa.....	9
2. Socioekonomické pomery (využívanie územia a jeho okolia) pozitívne a negatívne faktory	9
2.1. Historický kontext	9
2.2. Stručný opis aktuálneho stavu	10
2.3. Návrh zásad a opatrení využívania územia a jeho okolia z hľadiska cieľov ochrany	12
3. Ciele starostlivosti a opatrenia na ich dosiahnutie.....	14
3.1. Stanovenie dlhodobých cieľov starostlivosti v nadväznosti na ekologicko-funkčné priestory a zóny	14
3.2. Stanovenie operatívnych cieľov v nadväznosti na ekologicko-funkčné priestory a zóny.....	14
3.3. Rámcové plánovanie a modely hospodárenia pre lesné biotopy	15
3.4. Navrhované opatrenia, stanovenie harmonogramu ich plnenia, určenie subjektu zodpovedného za ich plnenie, stanovenie merateľných indikátorov plnenia.....	15
4. Spôsob vyhodnocovania plnenia programu starostlivosti.....	18
5. Použité podklady a zdroje informácií	19
6. Prílohy	21

1. Základné údaje

1.1 Číslo podľa štátneho zoznamu, ak je pridelené

Prírodná rezervácia Medzi bormi je evidovaná ako maloplošné chránené územie v štátnom zozname osobitne chránených častí prírody a krajiny pod číslom 353.

1.2. Príslušnosť k európskej sústave chránených území a územiám medzinárodného významu

Územie je súčasťou európskej sústavy chránených území Natura 2000. Výnosom Ministerstva životného prostredia Slovenskej republiky č. 3/2004-5.1 zo dňa 14. júla 2004, ktorým sa vydáva národný zoznam území európskeho významu (ďalej len „výnos MŽP SR č. 3/2004-5.1“) bolo zaradené ako navrhované územie európskeho významu pod označením SKUEV0145 Medzi bormi.

Neprekrýva sa so žiadnym územím medzinárodného významu, existujúcim územím národnej siete a ani s chráneným vtáčím územím.

1.3. Kategória a názov územia

Prírodná rezervácia (PR) Medzi bormi

1.4. Platný právny predpis o vyhlásení chráneného územia alebo medzinárodný doklad o zaradení lokality do sústavy území medzinárodného významu

Územie európskeho významu Medzi bormi bolo ustanovené výnosom MŽP SR č. 3/2004-5.1. Rozhodnutím Komisie 2008/218/ES z 25. januára 2008 bol podľa smernice Rady 92/43/EHS prijatý aktualizovaný zoznam lokalít európskeho významu v alpskej biogeografickej oblasti, ktorého súčasťou je aj predmetné územie. Územie je aj súčasťou posledného aktualizovaného zoznamu lokalít (vykonávacie rozhodnutie Komisie 2013/738/EÚ zo 7. novembra 2013, ktorým sa prijíma siedmy aktualizovaný zoznam lokalít s európskym významom v alpskom biogeografickom regióne).

Prírodná rezervácia bola vyhlásená úpravou Ministerstva kultúry Slovenskej socialistickej republiky č. 807/1980-32 z 29.2.1980. Všeobecne záväzným vyjadrením Krajského úradu v Žiline č. 3/2003 z 12.6.2003 bol chránenému územiu pridelený 4. stupeň ochrany.

1.5. Celková výmera chráneného územia a jeho ochranného pásma

Celková výmera chráneného územia je 10,2773 ha. Rozdiel vo výmere územia oproti pôvodnému vyhlasovaciemu predpisu vznikol z dôvodu nesprávneho mapového zakreslenia v čase vyhlasovania chráneného územia. Aktualizáciou hranice na parcelný stav a zosúladením s výnosom MŽP SR č. 3/2004-5.1 došlo k zmene výmery územia.

Ochranné pásmo pre územie nie je vyhlásené a platí ochranné pásmo vyplývajúce z § 17 ods. 7 zákona č. 543/2002 Z. z. o ochrane prírody a krajiny v znení neskorších predpisov (ďalej len „zákon“), t.j. do vzdialenosti 100 m smerom von od hranice PR.

1.6. Súčasný stav predmetu ochrany

1.6.1. Prírodné pomery

Prírodná rezervácia Medzi bormi pozostáva z dvoch samostatných častí. Nachádza sa v Žilinskom kraji, okrese Tvrdošín a katastrálnych územiach Zuberec a Habovka. Juhozápadný polygón prírodnej rezervácie Medzi bormi územne patrí do katastrálneho

územia obce Zuberec a severovýchodná časť územia do katastra obce Habovka. Územie delí cestná komunikácia Jeho nadmorská výška je od 810 m n. m do 816 m n. m. Nachádza sa pod západným úpäťím Osobitej, na severozápadnom okraji obce Zuberec medzi Studeným potokom a potokom Blatná.

Podľa geomorfologického členenia v Atlase krajiny (2002) spadá územie v rámci subprovincie Vonkajších Západných Karpát do Podhôrno-magurskej oblasti a celku Skorušinské vrchy, podcelok Kopec. Územie je budované pieskovcovo-ílovcovým súvrstvom centrálného karpatského flyšu z obdobia paleogénu, ktorého silne zvetraný povrch postupne prechádza do nezvetraného. Kvartérne zeminy (štrky, piesky, hlinité zeminy, hliny a piesčité íly) fluvialného pôvodu s malou mocnosťou a s vysokým podielom ílovito-hlinitej prímiesy podmieňujú slabú priepustnosť štrku.

Reliéf územia má charakter mierne zvlnenej zníženiny, obkolesenej hornatou krajinou, ktorá tvorí predhorie vlastného komplexu Roháčov. Najvyšší bod dosahuje na východnom okraji pod úpäťím Osobitej 894 m n. m.

Dominantným pôdnym typom podľa pôdnej mapy Slovenska sú kambizeme pseudoglejové nasýtené, lokálne pseudogleje modálne kyslé a gleje, zo zvetralín kyslých hornín.

Vodný režim chráneného územia je ovplyvňovaný zrážkovými vodami miestami stagnujúcimi na povrchu. Jediným zdrojom živín je zrážková voda, prostredie je veľmi kyslé a na živiny mimoriadne chudobné. Existencia vrchovísk je podmienená vplyvom atmosferickej vlhkosti a sú vyživované zrážkovou vodou – ombrogénne.

Podľa Atlasu krajiny (2002) patrí územie do mierne chladnej oblasti, okrsku mierne chladného s chladnou zimou s typom mierne chladnej klímy s priemernými teplotami v júli 12 °C až 16 °C.

Charakter reliéfu, geologická stavba podložia a klimatické pomery, vyznačujúce sa veľkým množstvom zrážkovej vody za pomerne veľmi nízkych priemerných ročných teplôt podmienili v tejto oblasti vznik a umožňujú ďalší rozvoj početných močiarov a rašelinísk, na ktorých sa sústreďujú biocenózy so špecifickými rastlinnými a živočíšnymi spoločenstvami a vzácnymi druhmi našej flóry a fauny.

Podľa fyto geografického členenia SR sa územie nachádza v obvode Západobeskydská flóra (*Beskidicum occidentale*), okres 28 Západné Beskydy.

V území sú zastúpené biotopy aktívnych a degradovaných vrchovísk a prechodné rašeliniská. Povrch vrchovísk je tvorený vyvýšeninami (bultami) a zníženinami s jazierkami (šlenkami) s výskytom vzácných druhov ako kľukva močiarna (*Oxycoccus palustris*), kľukva drobnoplodá (*Oxycoccus microcarpus*), brusnica barinná (*Vaccinium uliginosum*) a značné porasty rojovníka močiarného (*Ledum palustre*).

V území sa vyskytujú biotopy aktívnych vrchovísk s degradovanými časťami, ktorých vodný režim bol do značnej miery narušený ľudskými aktivitami. V dôsledku toho dochádza k presušeniu biotopu a následne k zmene druhového zloženia. Na území so zmenou vodného režimu sa prejavilo zarastanie bezkolenca belasého (*Molinia caerulea*) a tiež zarastanie náletovými drevinami hlavne vrbami, smrekmi a borovicami. Po okrajoch suchšia časť územia má dominantné zastúpenie páperníka pošvatého (*Eriophorum vaginatum*) a psice tuhej (*Nardus stricta*).

Najcennejšie a najdôležitejšie sú územia, kde sú zastúpené vzácne a chránené druhy rastlín a živočíchov. Na voľných plochách i okolo krovín sa tu sústreďujú mohutné porasty rojovníka močiarného (*Ledum palustre*), jedna z najbohatších lokalít na Slovensku. Z ostatných vzácných druhov sa tu nachádza rosička okrúhlostá (*Drosera rotundifolia*), kľukva močiarna (*Oxycoccus palustris*), kľukva drobnoplodá (*Oxycoccus microcarpus*), čučoriedka barinná (*Vaccinium uliginosum*).



Obr. 3 Kľukva močiarna (*Oxycoccus palustris*)

V 90-tych rokoch minulého storočia bol na malej ploche zaznamenaný výskyt druhu andromédka sivolistá (*Andromeda polifolia*), ktorá patrí na území Slovenska k ohrozeným druhom vegetácie. V bylinnej synúzií prevládajú porasty nízkych ostríc (*Carex nigra*, *Carex panicea*, *Carex echinata*), páperníky (*Eriophorum vaginatum*, *Eriophorum angustifolium*), do ktorých vstupujú ďalšie rašelinné a vrchovištne druhy ako rosička okrúhlostá (*Drosera rotundifolia*), fialka močiarna (*Viola palustris*), všivec močiarny (*Pedicularis palustris*).

V území sa nachádzajú sympatrické druhy komplexov borovice lesnej (*Pinus sylvestris*) a borovice horskej (*Pinus mugo*), ktoré spontánne vytvárajú hybridné roje na vrchovisku. V súčasnosti prežívajú roztrúsene vo východnej časti územia

Z ostatných drevín sa v území vyskytujú skupiny krovín borievky obyčajnej (*Juniperus communis*), brezy bielej (*Betula pendula*), jarabiny vtáčej (*Sorbus aucuparia*). Samostatnú skupinu vytvárajú vrby – vrba popolavá (*Salix cinerea*), vrba rakytová (*Salix caprea*). Stromovú etáž zastupujú staršie smreký so zakrpateným vzrastom, porastené lišajníkmi, ktoré sú roztrúsené po celej ploche chráneného územia.

Andromédka sivolistá (*Andromeda polifolia*)

Rad: Ericales

Čeľaď: Ericaceae

Rozšírenie na Slovensku: Orava, Slovenské Rudohorie, Vysoké Tatry. V PR Medzi bormi bol zaznamenaný výskyt v 90. rokoch minulého storočia

Status ohrozenosti: EN - ohrozený



Zo živočíchov je na území zaznamenaný výskyt druhu európskeho významu mlok karpatský (*Lissotriton montandoni*) a kunka žltobruchá (*Bombina variegata*) a druhy národného významu plch lesný (*Dryomys nitedula*), plch lieskový (*Muscardinus avellanarius*), myšovka horská (*Sicista betulina*), večernica severská (*Eptesicus nilssonii*), netopier svetlý (*Plecotus auritus*), užovka fľkaná (*Natrix tessellata*).

1.6.2. Stručný opis predmetu ochrany

Prírodná rezervácia Medzi bormi bola vyhlásená z dôvodu ochrany územia a prítomnosti vzácných rašelinných biocenóz vrchoviskového typu. Predmetom ochrany sú biotopy európskeho významu **Ra1 Aktívne vrchoviská (7110)**, **Ra2 Degradované vrchoviská (7120)** a **biotop Ra3 Prechodné rašeliniská a trasoviská (7140)**.

Vrchoviská sú najohrozenejším typom rašelinísk. V minulosti boli mnohé zničené ťažbou rašeliny, alebo inými aktivitami bol narušený vodný režim. Jediným zdrojom živín je zrážková voda, prostredie je kyslé a na živiny mimoriadne chudobné. Tieto faktory sa významne prejavujú v druhovom zložení vegetačného krytu. Územie má charakter typického rašeliniska vrchoviskového typu, ktorého vznik a vývoj bol ovplyvnený radou klimatických faktorov, najmä však vysokou zrážkovou činnosťou, nízkymi priemernými ročnými teplotami ako i zložením a stavbou substrátu.

Mlok karpatský (*Lissotriton montandoni*)

Rad: Urodela

Čeľaď: Salamandridae

Rozšírenie na Slovensku: Vyskytuje sa v stredných a vyšších polohách. V Tatrách vystupuje až do výšky 1500 m n. m.

Status ohrozenosti druhu: VU zraniteľný



Zo živočíchov je na území zaznamenaný výskyt druhu európskeho významu **mlok karpatský (*Lissotriton montandoni*)** a **kunka žltobruchá (*Bombina variegata*)** a druhu národného významu plch lesný (*Driomys nitedula*), plch lieskový (*Muscardinus avellanarius*), myšovka horská (*Sicista betulina*), večernica severská (*Eptesicus nilssoni*), netopier svetlý (*Plecotus auritus*), užovka fľakaná (*Natrix tessellata*).

Kunka žltobruchá (*Bombina variegata*)

Rad: Anura

Čeľaď: Bombinatoridae

výšky 250 m n. m. V Tatrách vystupuje do výšky 1500 m n. m.

Status ohrozenosti druhu: LR – menej ohrozený



Významný je výskyt biotopov druhov vegetácie národného významu ako sú: ostrica dvojdomá (*Carex dioica*), rojovník močiarny (*Ledum palustre*), vstavačovec vresoviskový (*Dactylorhiza ericetorum*) a kľukva močiarna a drobnoplodá (*Oxycoccus palustris*, *Oxycoccus microcarpus*). Uvedené taxóny sú zároveň predmetom ochrany chráneného územia.

Rojovník močiarny (*Ledum palustre*)

Rad: Ericales
Čeľaď: Ericaceae

Rozšírenie na Slovensku: V súčasnosti je výskyt zaznamenaný na Orave a v podhorí Tatier

Status ohrozenosti: CR (2001)



1.6.3. Hodnotenie stavu predmetu ochrany, stanovenie priorít v území

Najcennejšími biotopmi sú biotopy európskeho významu Ra1 Aktívne vrchoviská (7110), Ra2 Degradované vrchoviská schopné prirodzenej obnovy (7120) a Ra3 Prechodné rašeliniská a trasoviská (7140).

Ra1/7110 – Aktívne vrchoviská tvorí rašelinotvorná vegetácia, spoločenstvá, ktoré sa mozaikovite nachádzajú na území tvoria vyvýšeniny (bulty) a jazierka (šlenky). Na vyvýšených častiach dominujú rašelinníky, ostrice a nízke kríčkovité chamaefyty. Patria sem druho-vo chudobné spoločenstvá zväzu *Oxycocco microcarpi-Empetrion hermaphroditum* (*nordhagen ex Du Rietz 1954*) a *Sphagnion medii* (*Kästner et Flössner 1933*).

Ra2/7120 – Degradované vrchoviská schopné prirodzenej obnovy sa vyskytuje samostatne ako aj v komplexe s aktívnym vrchoviskom, na miestach kde došlo k narušeniu vodného režimu ľudskými aktivitami. Sú tvorené pozmenenými spoločenstvami oboch zväzov, predovšetkým spoločenstvami zväzu *Sphagnion medii* (*Kästner et Flössner 1933*).

Ra3/7140 – Prechodné rašeliniská a trasoviská – biotop sa vyskytuje len na malej ploche kde dochádza ku zriedovaniu prameniskovej vody zrážkovou vodou, jej zdržiavaním kobercami rašeliníkov a na okrajovej zóne vrchoviska. Je reprezentované spoločenstvami oligotrofných pramenísk a rašelinísk, ktoré tvoria prechod medzi mezotrofnými slatinami a vrchoviskami. Biotop je tvorený spoločenstvami zväzu *Sphagno recurvi-Caricion canescentis* (*Passarge 1964*).



Obr.1 Chránené územie Medzi bormi patrí medzi najbohatšie lokality výskytu na Slovensku s výskytom rojovníka močiarného (*Ledum palustre*)

Na tomto území došlo k narušeniu hydrologického režimu a následne k vysušeniu. Umelé zníženie vodného režimu má za následok degradáciu rastlinných spoločenstiev. Na území je vyššie zastúpenie tráv, expanzívne taxóny, ktoré ohrozujú biotop sú *Calamagrostis* sp., *Deschampsia caespitosa*, *Mollinia caerulea*, *Calluna vulgaris*, z drevín je to *Betula pendula*, *Pinus sylvestris* a *Picea abies*. Proces odvodňovania začal v minulosti, dôvodom bolo vytvorenie vhodnejších podmienok pre poľnohospodárske využitie. Územie bolo zrekultivované, z plochy 100 ha zostala len jedna desatina územia. V SV časti územia odvodnením došlo k trvalému poklesu podzemnej vody a zániku nelesných rastlinných spoločenstiev na úkor drevín. Niektoré pôvodné druhy úplne vymizli alebo prežili len vo zvyškových populáciách na najviac zamokrených miestach.

Tabuľka 1

Prehľad stavu biotopov v území, stavu a potreby zmien v rámci biogeografického regiónu

Kód biotopu	Reprezentatívnosť biotopu v území	Relatívna rozloha biotopu v území	Zachovalosť biotopu v území	Stav biotopu v území	Stav biotopu v rámci bioregiónu	Bioregión	Cieľ ochrany v rámci územia	Priorita
7110	A	B	B	A	U1	alpský	Nutné udržanie stavu v území	Stredná
7120	C	B	C	C	U1	alpský	Nutné zlepšenie stavu v území	Stredná
7140	C	C	C	C	U1	alpský	Nutné zlepšenie stavu v území	Stredná

 Stav priaznivý	A – priaznivý – výborný	B – priaznivý - dobrý
 Stav nevyhovujúci	C – nepriaznivý – narušený	D – nepriaznivý - nevyhovujúci
 Stav zlý	FV – priaznivý	U1 – nepriaznivý – nevyhovujúci

Zo živočíchov európskeho významu je na území zaznamenaný výskyt druhu **mlök karpatský** (*Lissotriton montandoni*) a **kunka žltobruchá** (*Bombina variegata*). Stav uvedených druhov je hodnotený ako nepriaznivý - narušený.

Tabuľka 2

Prehľad stavu biotopov druhov európskeho významu v území a potreby zmien v rámci biogeografického regiónu

Bioregión	Druh	Relatívna početnosť v území	Zachovalosť populácie v území	Stav izolovanosti populácie v území	Celkový stav populácie v území	Stav druhu na úrovni biogeografického regiónu	Cieľ ochrany v rámci územia	Priorita
Alpský	<i>Lissotriton montandoni</i>	C	C	C	C	U1	Nutné zlepšenie stavu	stredná
Alpský	<i>Bombina variegata</i>	C	C	C	C	U1	Nutné zlepšenie stavu	stredná

 Stav priaznivý	A – priaznivý – výborný	B – priaznivý - dobrý
 Stav nevyhovujúci	C – nepriaznivý – narušený	D – nepriaznivý - nevyhovujúci
 Stav zlý	FV – priaznivý	U1 – nepriaznivý – nevyhovujúci

Súčasný nepriaznivý stav chráneného územia Medzi bormi vyžaduje komplexnú ochranu biodiverzity ekosystémov. Okrem rozsahu a druhu revitalizačných opatrení sú však pre efektívnejšiu a ekologicky vhodnejšiu reguláciu nežiaducich procesov nevyhnutné jemnejšie, časté a pravidelné regulačné zásahy. Prioritou manažmentových zásahov je udržanie biotopov a biotopov druhov v priaznivom stave a obnovným manažmentom dosiahnuť prinavrátanie degradovaných plôch na priaznivý stav aktívnych vrchovísk. Ostatné plochy pozmenené porastami náletových drevín a kričkov je snahou vhodnými opatreniami prinavrátiť na biotopy vrchovísk schopných prirodzenej obnovy.

Pre biotopy, ktoré sú evidované na území, je potrebné nastaviť režim manažmentov na zachovanie existujúceho hydrologického režimu a zaistenie vyhovujúceho stavu a štruktúry spoločenstva.

Na základe súčasného stavu biotopov a biotopov druhov európskeho významu, ktoré sú predmetom ochrany, sú v ďalšej časti stanovené ciele, ktoré zohľadňujú ich stav a potreby zmien v rámci biogeografického regiónu.

1.6.4. Hodnotenie ďalších osobitných záujmov ochrany prírody a krajiny v území

Vrchoviská sú špecifickým typom rašelinísk, čo je pre živé organizmy jedným z najextrémnejších biotopov. Jediným zdrojom živín je zrážková voda, prostredie je veľmi kyslé a na živiny mimoriadne chudobné. Tieto faktory sa významne prejavujú v druhovom zložení vegetačného krytu, ktorý je tvorený malým počtom druhov rastlín, prispôbeným extrémnym životným podmienkam. Z ostatných chránených druhov, ktoré neboli zaradené ako predmety ochrany sa na kopčekových vyvýšeninách (bultoch) vyskytujú typické kričkové chamaefyty ako šucha čierna (*Empetrum nigrum*), brusnica barinná (*Vaccinium uliginosum*).

Na území je možné pozorovať niekoľko vývojových štádií, od iníciačných nelesných, cez štádia s kosodrevinou až po lesné vrchovisko porastené drevinami borovice lesnej (*Pinus sylvestris*) a borovice horskej (*Pinus mugo*). Nápadný je zakrpatený vzrast ihličnatých stromov spôsobený minimálnymi prírastkami s vysokým vekom, ktoré vytvárajú hybridné roje.

1.7. Výsledky komplexného zisťovania stavu lesa

Kapitola sa nevypracováva, pretože chránené územie sa nenachádza na lesných pozemkoch.

2. Socioekonomické pomery (využívanie územia a jeho okolia) pozitívne a negatívne faktory

2.1. Historický kontext

Chránené územie leží v orografickom celku Skorušinské pohorie na severozápadnom okraji obce Zuberec. Pôvodne územie reprezentovalo veľký komplex rašelinísk vrchoviskového typu, rozprestierajúceho sa na mierne zvlnenej terénnej vyvýšenine medzi potokmi Studený potok a Blatná.

V roku 1969 bol povolený plánovaný zámer JHR obce Habovka a Zuberec na odvodnenie Habovských a Zubereckých Borov.

V roku 1972 bolo územie zrekultivované. Po prevedení melioračných a rekultivačných úprav bolo výrazne suchšie. Podzemná voda na povrch vystupovala iba v niektorých mesiacoch a z výmery cca 100 ha sa zachovali na požiadanie orgánov Štátnej ochrany prírody

len dve menšie plôšky vrchoviskovej vegetácie. Jedna z nich plošne väčšia leží v k. ú. obce Zuberec a druhá menšia plocha v k. ú. obce Habovka. Výrazná hranica sa zachovala v komplexe zubereckej plochy, ktorej severný okraj hraničí s katastrálnou hranicou.

V roku 1980 bolo úpravou Ministerstva kultúry Slovenskej socialistickej republiky č. 807/1980-32 zo dňa 29. 2. 1980 vyhlásené za chránené nálezisko „Medzi bormi“.

V roku 1990 bola povolená sanácia drevinového náletu v chránenom nálezisku „Medzi bormi“, kde dochádzalo následkom nepriaznivých zmien vodného režimu k zníženiu hladiny podzemných vôd a následne k nárastu nežiaducich drevín, čím došlo k potlačeniu pôvodnej flóry. Plánovaný výrub mal vyriešiť ohrozenie vzácnych druhov ako sú rojovník, andromédka a kľukva. Po vykonaní úprav bolo zistené, že ťažké mechanizmy, ktoré boli použité za účelom vytiahnutia drevnej hmoty, výrazne poškodili vegetačný kryt a terén rozbahnením, vytvorením rýh.

V roku 1994 bolo chránené nálezisko „Medzi bormi“ vyhlásené zákonom NR SR č. 287/1994 Z. z. o ochrane prírody a krajiny za prírodnú rezerváciu Medzi bormi.

V roku 2000 sa realizoval projekt regulačných opatrení za účelom likvidácie drevín, navíšenia haluziny na kopy a spálenia. Regulácia vodného režimu bola realizovaná prekopaním a prisypaním odvodňovacej priekopy. Celá plocha bola oplotená žrdovinou a označená informačnými tabuľami.



Obr. 2 Pohľad na chránené územie v 50-tych rokoch minulého storočia a v súčasnosti

2.2. Stručný opis aktuálneho stavu

Prírodná rezervácia Medzi bormi je územím, kde sa vzhľadom na extrémnosť biotopu podpísala poľnohospodárska činnosť a v určitom období v minulosti hrozil zánik tejto lokality.

Územie bolo najrozsiahljšou lokalitou, ktorá predstavovala mozaiku slatín s nízkym obsahom báz a vrchovísk. Po radikálnom odvodnení v 70. rokoch minulého storočia ostala značná časť poškodená a z pôvodného územia sa zachovala len desatina územia rozdelená na dve časti. Na ostatnej ploche kedysi rozsiahlej lokality sú dnes polia využívané na poľnohospodársku výrobu a trvalé trávne porasty. V severovýchodnej časti územia, ktoré je menšej rozlohy takmer zanikli typické rastlinné spoločenstvá a celá plocha je akútne ohrozená zarastaním drevinami. Pravidelným manažmentom je možné zlepšiť a udržať stav biotopov,

ktoré sú predmetom ochrany a zväčšiť plochy machorastov s rojovníkom a ostatnou sprievodnou vegetáciou.

V juhozápadnej časti územia rastlinné spoločenstvá, ktoré charakterizujú vzhľadovo vrchoviská, tvoria kopčekovité vyvýšeniny s rašelinníkmi a s typickými kríčkovitými chamaefytmi (*Vaccinium uliginosum*, *Ledum palustre*, *Andromeda polifolia*) a zníženinami, občasne vyplnenými vodou. Časť územia je v štádiu lesného vrchoviska, porasteneho borovicami (*Pinus mugo*, *Pinus sylvestris* a ich hybridmi).

Časť chráneného územia (juhozápadná) obteká potok, ktorý sa zlieva z územia poľnohospodársky obhospodarovaného. Reguláciou toku s úmyslom zvýšiť vodnú hladinu v rezervácii by mohlo dôjsť ku eutrofizácii prostredia a negatívne pôsobiť na vegetáciu, nakoľko je obohatená živinami z poľnohospodárskej činnosti.



Obr.4 Nahromadené kopy biomasy po manažmentových zásahoch z roku 2000

Na území prírodnej rezervácie dochádza k zarastaniu náletovými drevinami a zániku vzácných druhov vegetácie a celých biotopov. Od roku 2000 zostali na území kopy biomasy z výrubov, ktoré je potrebné po častiach odstraňovať. V miestach s nízkou hladinou vody dochádza k nárastu vrb a briez.

Vzhľadom na biotopy a predmety ochrany v chránenom území je potrebné v budúcnosti vylúčiť akékoľvek negatívne javy, ktoré by mohli ohroziť prírodnú rezerváciu. Je potrebné zachovať, prípadne zlepšiť stav biotopov a druhov, ktoré sa v území vyskytujú.



Obr. 5 V pozadí územie zarastené drevinami po zanedbaní hospodárenia

2.3. Návrh zásad a opatrení využívania územia a jeho okolia z hľadiska cieľov ochrany

Cieľom správneho obhospodarovania biotopov Natura 2000 je priviesť ich do tzv. priaznivého stavu alebo ich v ňom udržať. Za priaznivý stav biotopov sa považuje taký stav, keď

- výmera biotopu je stabilná (prinajmenšom neklesá), prípadne sa zvyšuje,
- stav jeho typických druhov je priaznivý (nezhoršuje sa), prípadne sa zlepšuje,
- štruktúra a funkcie biotopu sú zachované.

K zabezpečeniu cieľov ochrany slúži diferenciácia územia na ekologicko-funkčné priestory.

Ekologicko-funkčné priestory (ďalej len „EFP“) sú vymedzené na základe zoskupenia ekologicky príbuzných biotopov a ich rovnakého ekologického a socioekonomického hodnotenia. EFP je charakterizovaný homogenitou ekologických podmienok a jednotným funkčným zameraním z hľadiska cieľov ochrany prírody, pričom je v území priestorovo opakovateľnou jednotkou s podrobne určeným typom základnej starostlivosti.

Na území prírodnej rezervácie Medzi bormi sa vyčleňujú dva EFP:

EFP1 – Aktívne vrchovisko v komplexe s degradovaným vrchoviskom schopným prirodzenej obnovy

Ekologicko-funkčný priestor zahŕňa najcennejšie biotopy v chránenom území, biotopy aktívnych vrchovísk, degradované vrchoviská schopné prirodzenej obnovy a malé fragmenty prechodných rašelinísk. Jedná sa o vzácnu kombináciu. Na území dochádza k zarastaniu drevinami pri zníženej hladine vody a nástupu bezkolenca belasého.

EFP2 – Zarastajúce krovinové porasty

Ekologicko-funkčný priestor zahŕňa územia s náletovými drevinami borovice obyčajnej, borovice horskej, vrb, brezy bielej a smrekov. Na ploche je potrebný pravidelný manažment – postupné výruby náletových drevín a odstraňovanie nežiaducej vegetácie.

Základom pre podrobnejšie určenie režimu starostlivosti o biotopy a druhy sú manažmentové modely (**rámcové opatrenia starostlivosti**):

EFP1: Aktívne vrchovisko v komplexe s degradovaným vrchoviskom schopným prirodzenej obnovy

- Ručné odstraňovanie náletu drevín krovinorezom alebo nožnicami (pri použití ťažkých mechanizmov by mohla byť lokalita poškodená);
- odstraňovanie biomasy mimo chráneného územia;
- v ďalších rokoch odstraňovanie výmladkov 1-krát za 2 roky krovinorezom alebo nožnicami;
- porasty tráv a bezkolenca belasého kosiť ručne;
- mulčovanie porastov náletových drevín;
- úplné vylúčenie používania herbicídov na zatieranie pňov;
- odstránenie drevnej hmoty z celého chráneného územia.

EFP2: Zarastajúce krovinové porasty

- odstraňovanie ihličnatých drevín mimo vegetačnej sezóny (koniec októbra začiatkom marca) z dôvodu zamedzenia poškodenia okolitej vegetácie a ohrozenia hniezdiacich druhov vtákov;
- udržiavanie vzrastlejších drevín v rozmedzí 5 – 10 % na ploche chráneného územia;
- listnaté dreviny (brezy, vrby) je potrebné odstraňovať vo vhodnej dobe na sklonku vegetácie pred začiatkom sťahovania asimilantov do koreňov (koniec augusta – september);
- mulčovanie plôch okolo drevín raz za 3 roky
- odstraňovanie náletových drevín ručným mulčovaním, krovinorezom alebo nožnicami raz ročne;
- úplne vylúčenie používania herbicídov na zatieranie pňov;
- odstránenie drevnej hmoty z celého chráneného územia;
- v ďalších rokoch odstraňovanie výmladkov krovinorezom alebo nožnicami;
- pravidelné kosenie po výruboch v intervale raz za 1 – 3 roky, čím sa zabráni nástupu drevín a zároveň sa nepotláčajú chránené a dominantné druhy vegetácie;

Osobitné opatrenia pre druhy:

Mlok karpatský (*Lissotriton montandoni*),

Kunka žltobruchá (*Bombina variegata*)

- Zachovanie jazierok a otvorených vodných plôšok;
- Eliminácia činností, v dôsledku ktorých dochádza k zmenám vo vodnom režime a tým k narušeniu hydrologických pomerov na lokalite;
- Odstraňovanie náletových drevín a rýchlo sa šíriacich nepôvodných druhov rastlín, aby nedochádzalo k nadmernému zarastaniu lokality, k zmene charakteru vegetácie a zarastaniu vodných plôch;
- Nepoužívať pesticídy a herbicídy, ktorých splavovaním dochádza k zvýšenej eutrofizácii a intoxikácii vôd;

Rámcové opatrenia starostlivosti pre celé chránené územie:

- Odstraňovanie ihličnatých drevín mimo vegetačnej sezóny (koniec októbra až začiatok marca);
- Listnaté dreviny (brezy, vrbý) je potrebné odstraňovať vo vhodnej dobe na sklonku vegetácie pred začiatkom sťahovania asimilantov do koreňov (koniec augusta – september);
- Úplne vylúčenie aplikácie herbicídov;
- Kosenie ručne alebo ľahkou mechanizáciou v jesennom období;
- Odstraňovanie náletových drevín na lokalitách každých 1 – 3 roky v jesenných až zimných mesiacoch, s následným odstránením biomasy.

Priaznivý stav biotopov a biotopov druhov bude pravidelne kontrolovaný – monitorovaný a vyhodnocovaný. Za týmto účelom je v území povolená usmernená vedecko-výskumná činnosť s použitím nedeštrukčných vedeckých metód.

3. Ciele starostlivosti a opatrenia na ich dosiahnutie

3.1. Stanovenie dlhodobých cieľov starostlivosti v nadväznosti na ekologicko-funkčné priestory a zóny

Hlavným cieľom ochrany je: Zachovať priaznivý stav kategórie A biotopu aktívnych vrchovísk a dosiahnuť do roku 2046 zlepšenie a následné zachovanie stavu ostatných biotopov a druhov tvoriacich predmet ochrany územia.

Kvalita lokality dosahuje európsky rozmer a súčasne je lokalitou s významnými populáciami chránených a ohrozených druhov rastlín a živočíchov, ktoré sú druhmi európskeho významu. Dlhodobý cieľ v programe starostlivosti deklaruje víziu ochrany chráneného územia.

3.2. Stanovenie operatívnych cieľov v nadväznosti na ekologicko-funkčné priestory a zóny

Jednotlivé operatívne ciele vychádzajú z hlavného cieľa a sú viazané na vymedzené ekologicko-funkčné priestory v území, na základe kombinácie podobných ekologických podmienok a z nich vyplývajúcich opatrení.

Vedľajší (operatívny) cieľ 1: Udržať priaznivý stav biotopu európskeho významu – Ra1 Aktívne vrchoviská (7110) v kategórii A a do roku 2047 zlepšiť stav biotopov európskeho významu Ra2 Degradované vrchoviská schopné prirodzenej obnovy (7120) a Ra3 Prechodné rašeliniská a trasoviská (7140) a druhov mlok karpatský (*Lissotriton montandoni*), kunka žltobruchá (*Bombina variegata*) zo stavu kategórie C do stavu kategórie B alebo A v rámci vymedzeného EFP1.

Vedľajší (operatívny) cieľ 2: Časť lokality porastenej stromovou vegetáciou a krovinami zmeniť na biotopy degradovaných vrchovísk schopných prirodzenej obnovy (biotop Ra2) v rámci vymedzeného EFP2.

Vedľajší (operatívny) cieľ 3: Zabezpečiť pravidelné získavanie údajov o území a stave jeho predmetov ochrany.

3.3. Rámcové plánovanie a modely hospodárenia pre lesné biotopy

Kapitola sa nevypracováva, pretože chránené územie sa nenachádza na lesných pozemkoch.

3.4. Navrhované opatrenia, stanovenie harmonogramu ich plnenia, určenie subjektu zodpovedného za ich plnenie, stanovenie merateľných indikátorov plnenia

Vedľajší (operatívny) cieľ 1: Udržať priaznivý stav biotopu európskeho významu – Ra1 Aktívne vrchoviská (7110) v kategórii A a do roku 2047 zlepšiť stav biotopov európskeho významu Ra2 Degradované vrchoviská schopné prirodzenej obnovy (7120) a Ra3 Prechodné rašeliniská a trasoviská (7140) a druhov mlok karpatský (<i>Lissotriton montandoni</i>), kunka žltobruchá (<i>Bombina variegata</i>) zo stavu kategórie C do stavu kategórie B alebo A v rámci vymedzeného EFP1.						
Merateľný indikátor plnenia: v roku 2047 zachovaný stav biotopu aktívne vrchoviská (7110) v kategórii A, dosiahnutý stav degradovaných vrchovísk schopných prirodzenej obnovy (7120), prechodných rašelinísk a trasovísk (7140) a druhov <i>Lissotriton montandoni</i> a <i>Bombina variegata</i> v stave kategórie B resp. A						
Opatrenie	Zabezpečiť obnovný manažment na celej ploche výskytu poškodených biotopov v EFP 1					
1.1	Merateľný indikátor plnenia: realizovaný obnovný manažment – odstránené kroviny a eliminované odvodňovanie územia, zabezpečený pravidelný manažment, čím sa vytvoria podmienky pre zlepšenie stavu biotopov z kategórie C minimálne do kategórie B					
číslo aktivity	opis aktivity	výstup – indikátor plnenia aktivity	termín	zodpovednosť	zdroje	EFP
1.1.1	Zabezpečenie zamedzenia odvodňovania a melioračných zásahov v oboch častiach chráneného územia	Dohoda s vlastníckmi a nájomcami územia, komunikácia s občanmi	2018 - 2023	ŠOP SR	rozpočet ŠOP SR,	EFP 1
1.1.2	Eliminácia činností, v dôsledku ktorých dochádza k zmenám vo vodnom režime a tým k narušeniu hydrologických pomerov na lokalite	Zachované šlenky a vodné plochy, ktoré sú zároveň biotopmi pre druhy <i>Lissotriton montandoni</i> a <i>Bombina variegata</i>	Trvalý (každé 2 roky)	ŠOP SR	rozpočet ŠOP SR, iné zdroje	EFP1
1.1.3.	Odstraňovanie náletových drevín mimo vegetačnej sezóny (koniec októbra začiatkom marca) na ploche 1 ha bez akéhokoľvek použitia herbicídov, aj s následným odstránením biomasy mimo chránené územie	Plocha bez výskytu ihličnatých drevín	Raz za 2 roky	ŠOP SR, vlastníci pozemkov	Vlastníci alebo rozpočet ŠOP SR	EFP 1
1.1.4.	Odstraňovanie vŕb vo vhodnej dobe bez akéhokoľvek použitia herbicídov (koniec augusta	Plocha bez výskytu drevín	Raz za 2 roky	ŠOP SR, vlastníci pozemkov	Vlastníci alebo rozpočet ŠOP SR	EFP 1

	– september), aj s následným odstránením biomasy mimo chránené územie					
1.1.5.	Ručné kosenie alebo kosenie ľahkou mechanizáciou na jeseň v sukcesiu ovplyvnených častiach biotopov, s následným odstránením pokosenej biomasy mimo územie – po jej čiastočnom presušení	Realizovaná aktivita (fotodokumentácia a pred a po zásahu)	2018 – 2047 (každoročne)	ŠOP SR, Vlastníci pozemkov	Vlastníci alebo rozpočet ŠOP SR	EFP 1
1.1.6	Rekolonizácia biotopov vhodnými rastlinnými druhmi	Biotopy rekolonizované druhmi typickými pre daný biotop	2020, podľa potreby - v závislosti na výsledkoch monitoringu biotopov	ŠOP SR	rozpočet ŠOP SR, iné zdroje	EFP 1

Vedľajší (operatívny) cieľ 2: Časť lokality porastenej stromovou vegetáciou a krovínami zmeniť na biotopy degradovaných vrchovísk schopných prirodzenej obnovy (biotop Ra2) v rámci vymedzeného EFP2.

Merateľný indikátor plnenia: zníženie výmery EFP2 v prospech EFP1 – vytvorenie potenciálu pre obnovu biotopu 7120

Opatrenie 2.1. Zníženie výmery plôch drevín a krovín na max. 10 % z celkovej plochy územia v EFP2

Merateľný indikátor plnenia: znížená výmera porastov drevín a krovín na plochu 2 ha, zvýšenie relatívnej rozlohy biotopu Ra2 (7120)

číslo aktivity	opis aktivity	výstup – indikátor plnenia aktivity	termín	zodpovednosť	zdroje	EFP
2.1.1.	Ponechanie drevín na ploche 2 ha	Dreviny na výmere 2 ha, fotodokumentácia	trvalý	ŠOP SR, vlastníci, v spolupráci s obcou a užívateľmi	Rozpočet ŠOP SR, vlastníci	EFP2
2.1.2.	Postupné odstraňovanie (výrub) drevín bez akéhokoľvek použitia herbicídov, jednorázovo (tzn. v jednom roku) max. 10 – 20 % kmeňov drevín s cieľom zachovania porastovej kulisy, v čase mimo vegetačnej sezóny, a ich následné odstránenie mimo CHÚ	Odstránenie drevín a ich odstránenie z lokality (fotodokumentácia)	2018-2024	ŠOP SR, vlastníci, v spolupráci s obcou a užívateľmi	Rozpočet ŠOP SR, vlastníci	EFP2
2.1.3	Udržiavanie vzrastlejších drevín počas ďalších rokov;	Ponechané vzrastlejšie stromy na lokalite	Trvalý, (každých 5 rokov)	ŠOP SR, vlastníci, v spolupráci s obcou a užívateľmi	Rozpočet ŠOP SR, vlastníci	EFP2
2.1.4	Mulčovanie plôch okolo drevín raz za 3 roky	Zmulčované okolie drevín (nerozširovanie porastov drevín a krovín), fotodokumentácia	Trvalý (každé 3 roky)	ŠOP SR, vlastníci, v spolupráci s obcou a užívateľmi	Rozpočet ŠOP SR, vlastníci	EFP2

		pred a po zásahu					
2.1.5	Odstraňovanie náletových drevín ručným mulčovaním, krovinnorezom alebo nožnicami	Udržaná plocha bez náletov drevín (fotodokumentáci a pred a po zásahu)	Trvalý (každé 2 roky)	2	ŠOP SR, vlastníci, v spolupráci s obcou a užívateľmi	Rozpočet ŠOP SR, vlastníci	EFP2
2.1.6.	Kosenie po výruboch, aby sa zabránilo nástupu drevín a nepotláčali sa chránené a dominantné druhy vegetácie	Udržaná plocha bez náletov drevín (fotodokumentáci a pred a po zásahu)	Trvalý (každé 2 roky)	2	ŠOP SR, vlastníci, v spolupráci s obcou a užívateľmi	Rozpočet ŠOP SR, vlastníci	EFP2
Opatrenie	Revitalizácia plochy a obnovný manažment biotopu degradovaných vrchovísk schopných prirodzenej obnovy – Ra2 (7120)						
2.2.	Merateľný indikátor plnenia: zvýšenie relatívnej rozlohy biotopu degradovaných vrchovísk schopných prirodzenej obnovy - Ra2 (7120)						
<i>číslo aktivity</i>	<i>opis aktivity</i>	<i>výstup – indikátor plnenia aktivity</i>	<i>termín</i>		<i>zodpovednosť</i>	<i>zdroje</i>	<i>EFP</i>
2.2.1.	Zabezpečenie zamedzenia odvodňovania a melioračných zásahov v oboch častiach chráneného územia	Dohoda s vlastníkmi a nájomcami územia, komunikácia s občanmi	2018 - 2023		ŠOP SR	rozpočet ŠOP SR,	EFP 2
2.2.2.	Eliminácia činností, v dôsledku ktorých dochádza k zmenám vo vodnom režime a tým k narušeniu hydrologických pomerov na lokalite	Zachované šlenky a vodné plochy, ktoré sú zároveň biotopmi pre druhy <i>Lissotriton montandoni</i> a <i>Bombina variegata</i>	Trvalý (každé 2 roky)	2	ŠOP SR	rozpočet ŠOP SR, iné zdroje	EFP2
2.2.3.	Rekolonizácia plochy rastlinnými druhmi charakteristickými pre biotop Ra2	Plochy rekolonizované druhmi typickými pre daný biotop	2020, podľa potreby - v závislosti na výsledkoch monitoringu revitalizovaných plôch		ŠOP SR	rozpočet ŠOP SR, iné zdroje	EFP 2
Vedľajší (operatívny) cieľ 3: Zabezpečiť pravidelné získavanie údajov o území a stave jeho predmetov ochrany.							
Merateľný indikátor plnenia: aktuálne údaje o stav epredmetov ochrany vo vzťahu k realizovaným opatreniam							
Opatrenie	Monitoring stavu biotopov a druhov európskeho významu, hydrologický monitoring, resp. prieskum						
3.1.	Merateľný indikátor plnenia: výsledky monitoringov - údaje o stave predmetov ochrany v území, návrh opatrení						
<i>číslo aktivity</i>	<i>opis aktivity</i>	<i>výstup – indikátor plnenia aktivity</i>	<i>termín</i>		<i>zodpovednosť</i>	<i>zdroje</i>	<i>EFP</i>
3.1.1.	Monitoring biotopov európskeho významu Ra1, Ra2 a Ra3 – aj vo vzťahu k realizovaným aktivitám v území	floristické a fytoecologické zápisy, terénne záznamy, správy z monitoringu, záznamy v KIMS, údaje o stave biotopov, určenie	Trvalý (každé 2 roky)	2	ŠOP SR	rozpočet ŠOP SR,	EFP1 EFP2

		opatrení a ich zapracovanie do PS				
3.1.2.	Monitoring druhov živočíchov európskeho významu – aj vo vzťahu k realizovaným aktivitám v území	realizácia pravidelného monitoringu, terénne záznamy, záznamy v KIMS, údaje o stave druhov, určenie opatrení a ich zapracovanie do PS	Trvalý (každé 4 roky)	ŠOP SR	rozpočet ŠOP SR, alebo iné zdroje	EFP1 EFP2
3.1.3.	Hydrologický monitoring-meranie hladiny vody vo vytypovaných častiach územia, prípadne hydrologický prieskum, ktorý stanoví podmienky a opatrenia vedúce k zlepšeniu vodného režimu v území	Séria údajov o hladine vody v území, vyhotovenie grafov, terénne záznamy, správa z prípadného prieskumu, určenie podmienok a opatrení a ich zapracovanie do PS	2018 – 2047 Každoročne, resp. jednorazovo v prípade potreby hydrologického prieskumu	ŠOP SR	rozpočet ŠOP SR, alebo iné zdroje	EFP1 EFP2
3.1.4.	Podpora výskumných aktivít, ktoré vedú k zlepšeniu stavu biotopov a druhov, ktoré sú predmetom ochrany CHÚ	Realizovaný výskum, správa z výskumov, záznamy v KIMS, návrhy opatrení na zlepšenie stavu biotopov a druhov	Podľa potreby	Vedecké inštitúcie, SAV, univerzity	Iné zdroje	EFP1 EFP2

4. Spôsob vyhodnocovania plnenia programu starostlivosti

- Vyhodnocovanie programu starostlivosti, účinnosť vykonaných opatrení a kontrolu dodržiavania regulatívov bude vykonávať priebežne Správa TANAP.
- Priaznivý stav biotopov a biotopov druhov bude pravidelne monitorovaný a výsledky stavu v území budú vyhodnocované. Za týmto účelom je v území povolená usmernená vedecko-výskumná činnosť s použitím nedeštruktívnych vedeckých metód.
- Každých 10 rokov bude zvolané stretnutie a vyhodnotené plnenie jednotlivých opatrení spolu s vlastníkmi a užívateľmi chráneného územia, miestnou samosprávou a orgánmi ochrany prírody. Údaje o vykonaných opatreniach, dobe realizácie a účinnosti opatrení sa zaznamenajú.
- V tabuľke nižšie je vyznačené predpokladané trvanie aktivity znakom „x“ pre príslušný rok. Ak je políčko tabuľky červene vyfarbené je v danom roku pri aktivite predpokladaný kontrolovateľný výstup.

Aktivita	2018	2019	2020	2021	2022	2023	2024	2025	2026	2027	2028	2029	2030	2031	2032	2033	2034	2035	2036	2037	2038	2039	2040	2041	2042	2043	2044	2045	2046	2047
1.1.1.	x	x	x	x	x	x																								
1.1.2.	x	x	x	x	x	x	x	x	x	x	x	x	x	x	x	x	x	x	x	x	x	x	x	x	x	x	x	x	x	x
1.1.3.	x		x		x		x		x		x		x		x		x		x		x		x		x		x		x	
1.1.4.	x		x		x		x		x		x		x		x		x		x		x		x		x		x		x	
1.1.5.	x	x	x	x	x	x	x	x	x	x	x	x	x	x	x	x	x	x	x	x	x	x	x	x	x	x	x	x	x	x
1.1.6.			x																											
2.1.1.																														
2.1.2.	x	x	x	x	x	x	x																							
2.1.3.	x					x					x					x						x					x			
2.1.4.	x			x			x			x			x			x			x			x			x			x		
2.1.5.	x		x		x		x		x		x		x		x		x		x		x		x		x		x		x	
2.1.6.	x		x		x		x		x		x		x		x		x		x		x		x		x		x		x	
2.2.1.	x	x	x	x	x	x																								
2.2.2.	x	x	x	x	x	x	x	x	x	x	x	x	x	x	x	x	x	x	x	x	x	x	x	x	x	x	x	x	x	x
2.2.3.			x																											
3.1.1.	x		x		x		x		x		x		x		x		x		x		x		x		x		x		x	
3.1.2.	x				x				x				x				x				x				x				x	
3.1.3.	x	x	x	x	x	x	x	x	x	x	x	x	x	x	x	x	x	x	x	x	x	x	x	x	x	x	x	x	x	x
3.1.4.																														

5. Použité podklady a zdroje informácií

DÍTĚ, D., STAROŇ, M., KUBANDOVÁ M. 2008: Poznámky k recentnému výskytu všivca žezlovitého (*Pedicularis sceptrum-carolinum*) na Slovensku. In: Bull. SBS, Bratislava, roč. 30, č. 1: 45-56 p.

ČERNECKÝ, J., GALVÁNKOVÁ, J., POVAŽAN, R., SAXA, A., ŠEFFER, J., ŠEFFEROVÁ, V., LASÁK, R., JANÁK, M. 2014. *Správa o stave biotopov a druhov európskeho významu za obdobie rokov 2007 – 2012 v Slovenskej republike*. Banská Bystrica: Štátna ochrana prírody Slovenskej republiky. 1626 s. ISBN – 978 – 80 – 89310 – 79 – 1.

ELIAŠ, P., DÍTĚ, D., KLIMENT, J., HRIVNÁK, R. & FERÁKOVÁ, V., 2015: RED LIST OF FERNS AND FLOWERING PLANTS OF SLOVAKIA. IN: BIOLOGIA 70/2: 218-228.

KOLEKTÍV AUTOROV , 2015: Metodika na vypracovanie projektu ochrany chráneného územia a jeho ochranného pásma, ŠOP SR.

MARHOLD, K., a HINDÁK, F., (eds.) 1998: Zoznam nižších a vyšších rastlín Slovenska. Veda, Vydavateľstvo SAV, Bratislava, 687 p.

POLÁK, P., SAXA A., (eds.), 2005: Priaznivý stav biotopov a druhov európskeho významu, ŠOP SR, Banská Bystrica, 736 p.

STANOVÁ, V., VALACHOVIČ, M., (eds.) 2002: Katalóg Biotopov Slovenska. DAPHNE – Inštitút aplikovanej ekológie, Bratislava, 225 p. ISBN 80-89133-00-2.

ŠEFFEROVÁ STANOVÁ V. (ed.) 2015. Manažmentové modely pre údržbu, ochranu a obnovu mokradových biotopov. Štátna ochrana prírody Slovenskej republiky, Banská Bystrica, 200 pp.

ŠEFFER, J., LASÁK, R., GALVÁNEK, D. et T. DRAŽIL, 2002: Metodika mapovania biotopov. In ŠEFFER, J., LASÁK, R., JAROLÍMEK, I., VALACHOVIČ, M., STANOVÁ, V., HRIVNÁK, R., KUBANDOVÁ, M., DÍTĚ, D., OŤAHELOVÁ, H., GALVÁNEK, D., 2004: Definovanie a hodnotenie priaznivého stavu nelesných biotopov, všeobecné manažmentové opatrenia a koncept monitoringu nelesných biotopov, Záverečná správa DANCEE projekt 2004, Bratislava, 104 p.

ŠEFFER, J., LASÁK, R., GALVÁNEK, D. et V. STANOVÁ, 2002: Grasslands of Slovakia. Final report on National Grassland Inventory 1998-2002. DAPHNE – Institute of Applied Ecology, Bratislava, 174 p.

ŠEFFEROVÁ, V., ŠEFFER, J., CELER, S., DRAŽIL, T., 2013: Plány obnovy a monitoringu v územnej pôsobnosti TANAPu, DAPHNE – Inštitút aplikovanej ekológie v spolupráci so Štátnou ochranou prírody, Bratislava, 97 p.

VICENÍKOVÁ, A., POLÁK, P., (eds.), 2003: Európsky významné biotopy na Slovensku, ŠOP SR, Banská Bystrica, 151 p.

Zbierka zákonov SR, čiastka 212. Zákon NR SR č. 543/2002 o ochrane prírody a krajiny. Min. spravodlivosti SR, Bratislava.

Vyhláška MP SR č.5/1995 Z. z. o hospodárskej úprave lesov v znení zmien a doplnkov.

Vyhláška MŽP SR č. 24/2003 Z. z., ktorou sa vykonáva zákon č. 543/2002 Z. z. o ochrane prírody a krajiny.

Vestník MŽP SR, ročník XII, 2004; čiastka 3, Výnos MŽP SR č.3/2004-5. 1 zo 14. júla 2004, ktorým sa vydáva národný zoznam území európskeho významu.

Výskumný ústav pôdozvedectva a ochrany pôdy - Pôdny portál, <http://www.vupop.sk>.

Zbierka zákonov SR, čiastka.13, Vyhláška MŽP SR č.24/2003, ktorou sa vykonávajú niektoré ustanovenia zákona NR SR č.543/2002 o ochrane prírody a krajiny. Min. spravodlivosti SR, Bratislava.

HAKOVÁ, A., 2003: Zásady peče o nelesní biotopy v rámci soustavy NATURA 2000. Agentura ochrany přírody a krajiny. 157 p.

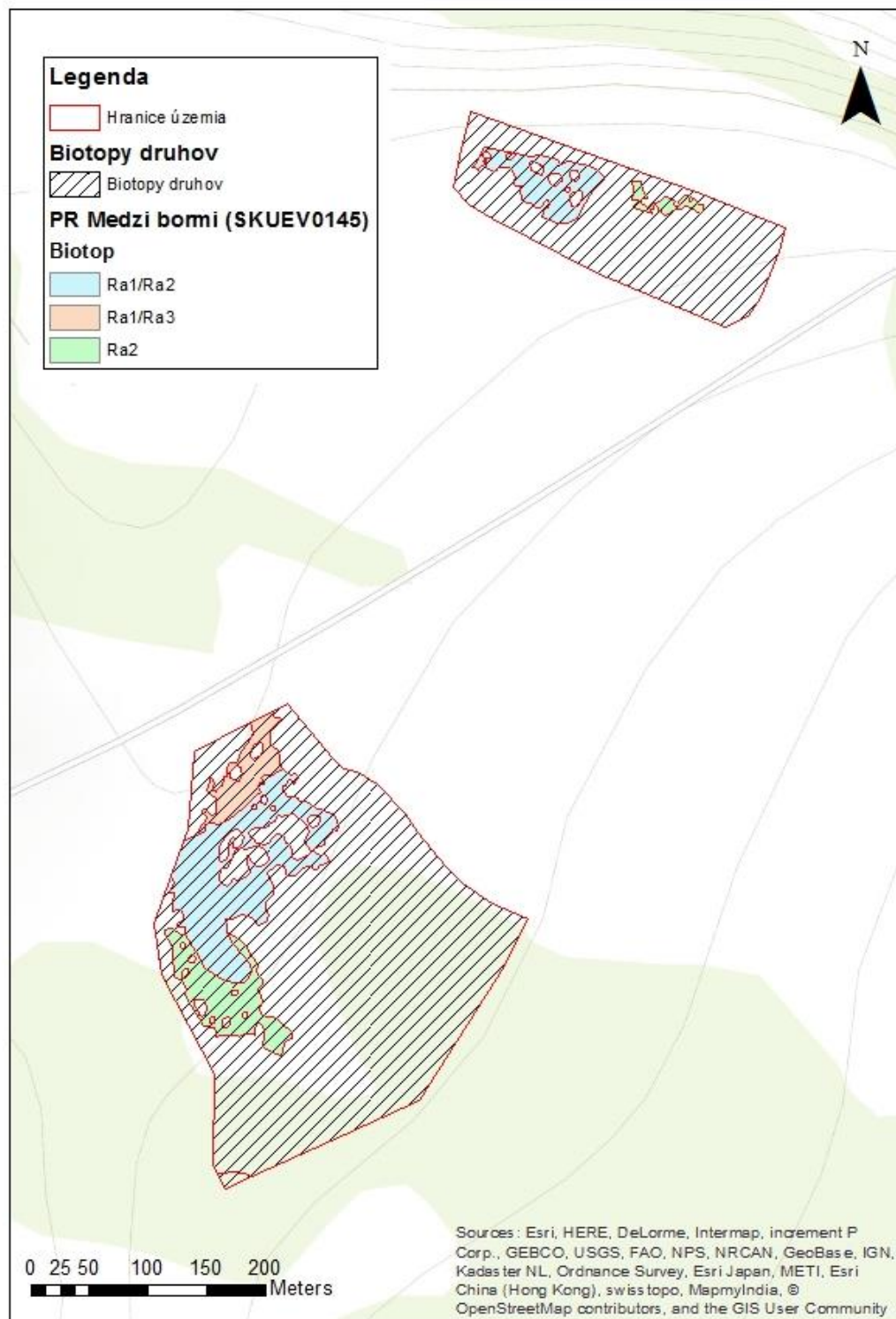
<http://mapy.tuzvo.sk/HOFM/>

<http://www.biomonitoring.sk>

<http://www.daphne.sk/mm/manazmentove-modely>

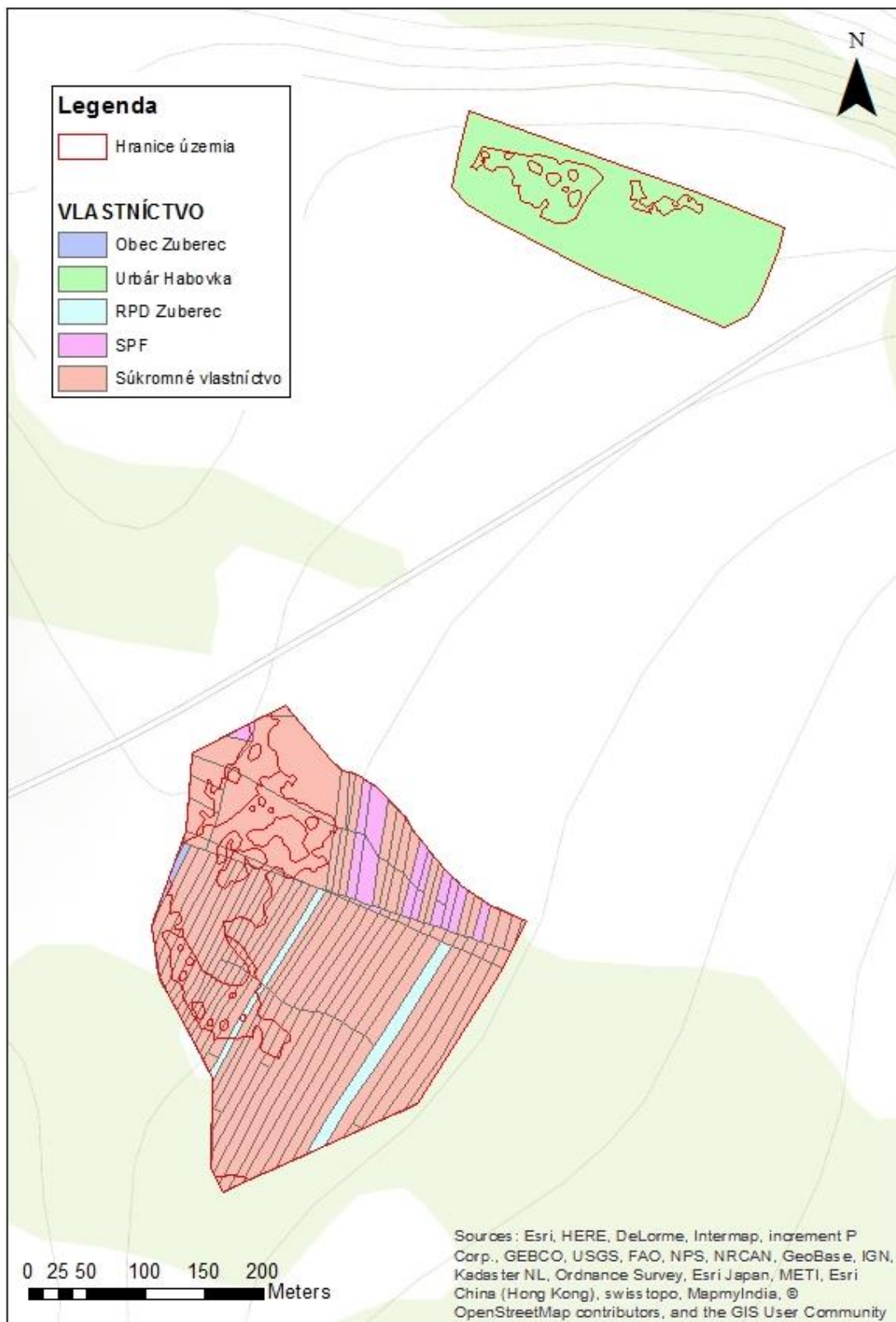
6. Prílohy

6.1 Mapa predmetov ochrany 1 : 5 000



Tematické spracovanie © Štátna ochrana prírody SR,
Správa TANAPu, 2018

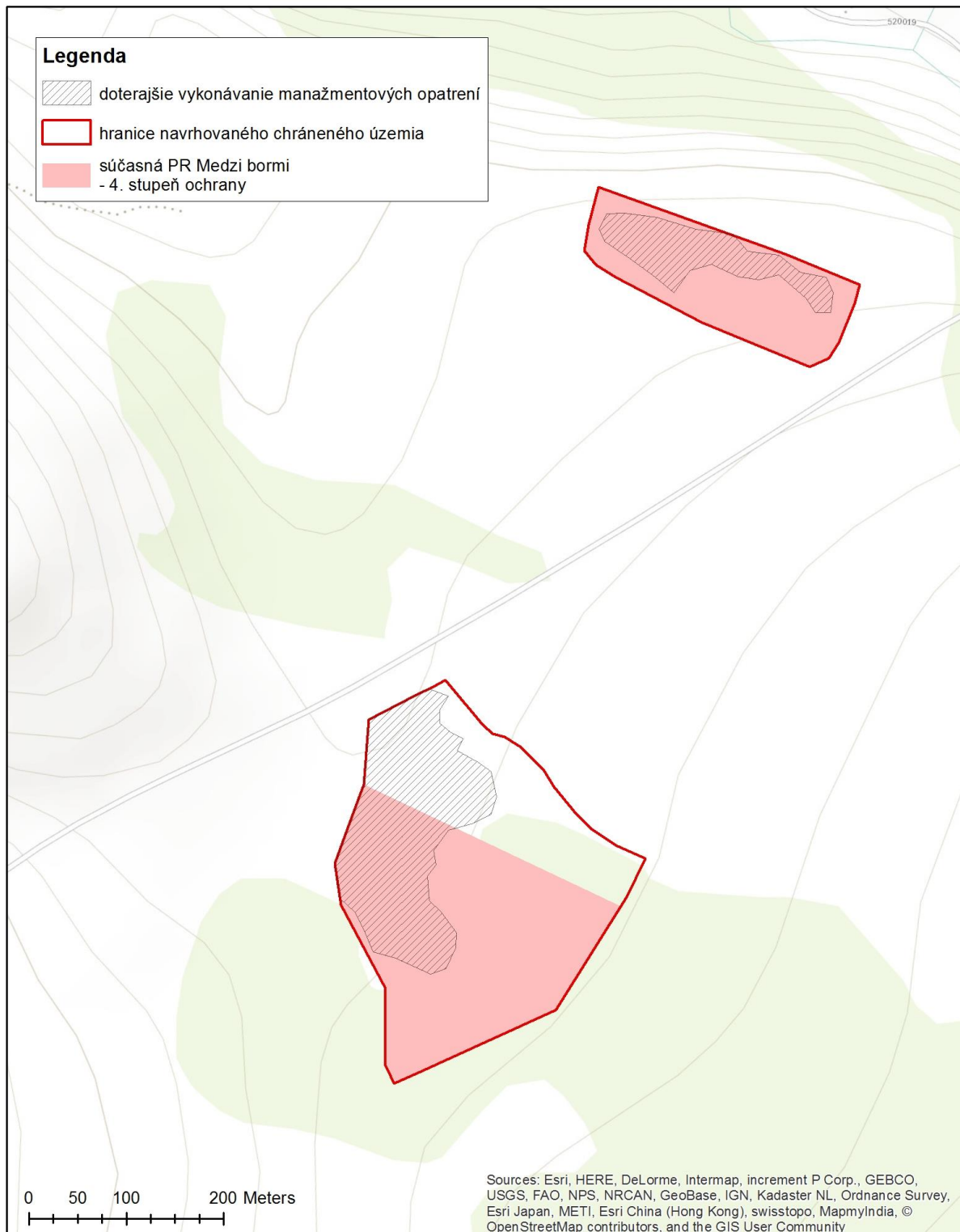
6.2 Mapa identifikácie vlastnícko-užívateľských vzťahov 1 : 5 000



Tematické spracovanie © Štátna ochrana prírody SR, Správa TANAPu, 2018
Hranice parciel © Úrad geodézie, kartografie a katastra Slovenskej republiky 2018

6.3 Mapa využitia územia

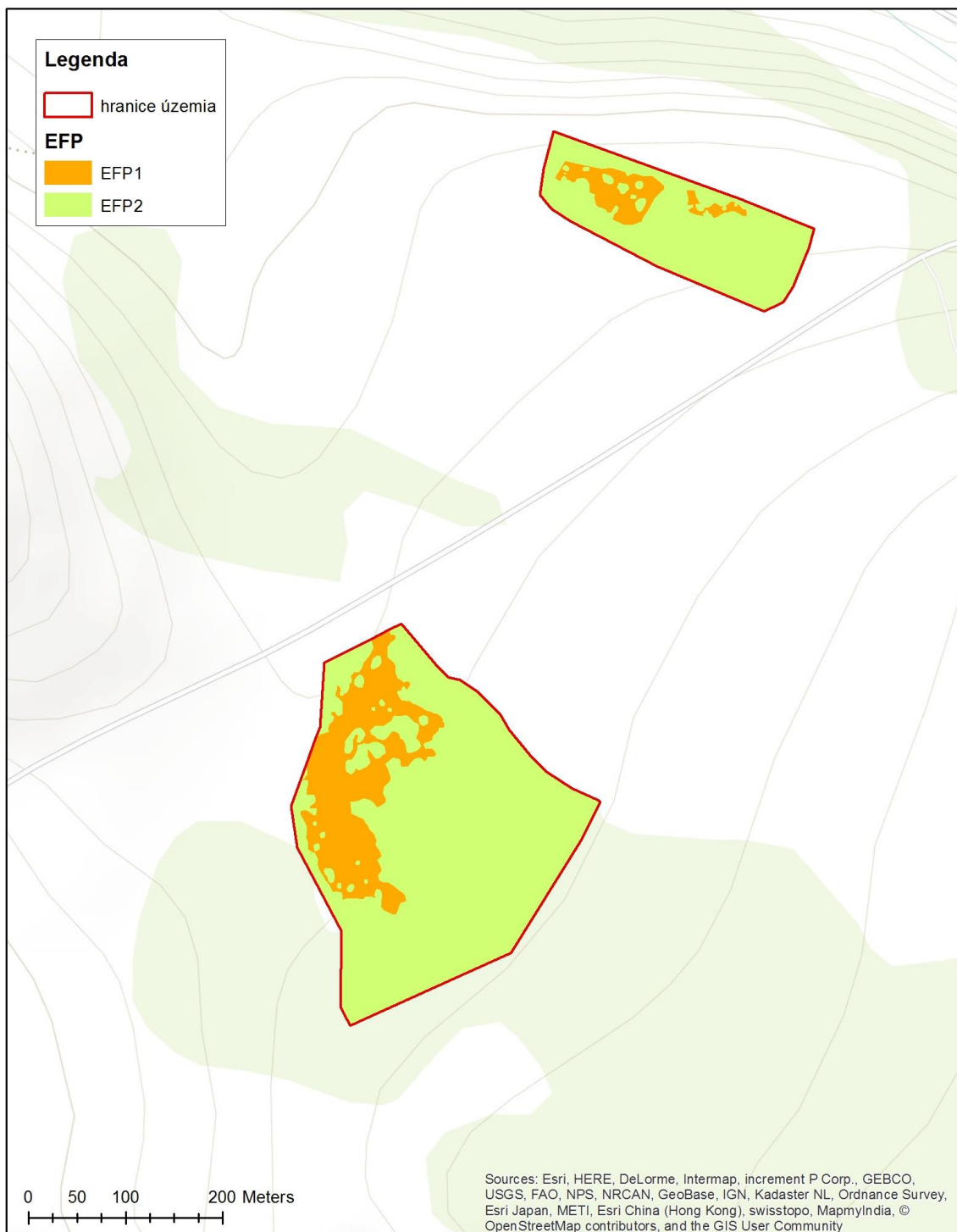
1: 5 000



Tematické spracovanie © Štátna ochrana prírody Slovenskej republiky, Správa TANAPu, 2015

6.4 Mapa ekologicko-funkčných priestorov

1: 5 000



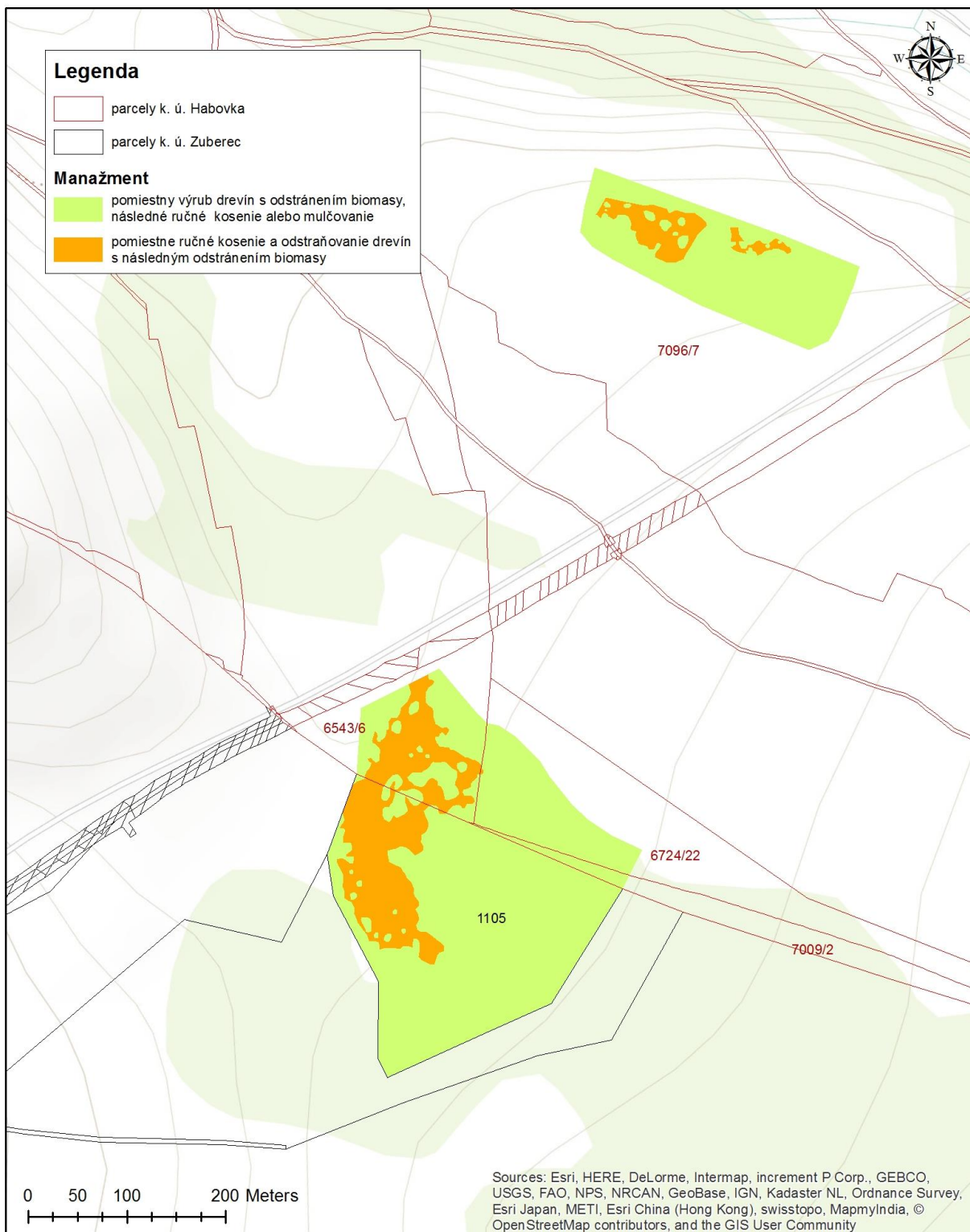
Tematické spracovanie © Štátna ochrana prírody Slovenskej republiky, Správa TANAPu, 2015

6.5. Mapa zón

Nevpracováva sa. Územie sa nerozčleňuje na zóny.

6.6 Mapa navrhovaných opatrení starostlivosti na jednotlivých parcelách C KN

1: 5 000



Tematické spracovanie © Štátna ochrana prírody Slovenskej republiky, Správa TANAPu, 2015
Hranice parcel © Úrad geodézie kartografie a katastra Slovenskej republiky 2015

6.7. Iná dokumentácia bližšie zobrazujúca stav a potrebné navrhované opatrenia (napríklad situačné náčrty, fotodokumentácia, grafy, tabuľky) v rozsahu podľa konkrétnej situácie, rozsiahlosti územia a zložitosti problematiky

Iná dokumentácia sa neprikladá.

**Zoznam dotknutých obcí, okresov a samosprávnych krajov
v PR Medzi bormi**

Kraj: Žilinský samosprávny kraj

Okres: Tvrdošín

Obec: Zuberec (k. ú. Zuberec)
Habovka (k. ú. Habovka)

Zoznam vlastníkov, správcov, nájomcov v PR Medzi bormi

Katastrálne územie	Parcela registra C	Číslo LV	Vlastník	Podiel	Správca
Zuberec	1105	nezaložený	-	-	-
Habovka	6543/6 časť	nezaložený	-	-	-
Habovka	6724/22 časť	nezaložený	-	-	-
Habovka	7009/2 časť	nezaložený	-	-	-
Habovka	7096/7 časť	nezaložený	-	-	-

Katastrálne územie	Parcela registra E	Číslo LV	Vlastník	Podiel	Správca
Zuberec	7908/2	3210	Jantol Eduard r. Jantol, P 7 C-2J6, Pruden-St.Thunder-Bay-Ontario, LEGINUSOVÁ Antónia r. Jantolová, 027 32, Habovka, č. 303, SR PEVNÁ Jolana r. Jandurová, 027 32, Habovka, č. 121, SR TEKEĽOVÁ Jana, 027 32, Habovka, č. 229, SR Pavčová Anna r. Leppová, Na Ostrovke 732, Nižná, PSČ 027 43, Pilárová Antónia r. Tekeľová, Stodolisko 110/20, Habovka, SR Matláková Emília r. Kruhajová, Edmunda Petra Bardoša 240/26, Habovka, SR Matliak Alojz r. Matliak, JUDr., Ludovíta Štúra 2045/7, Dolný Kubín, PSČ 026 01, SR Matlák Pavol r. Matlák, Edmunda Petra Bardoša 240/26, Habovka, PSČ 027 32, SR 7/300	3/40 3/40 1/12 1/12 32/75 3/20 11/300 7/300 7/300	-
Zuberec	7909/3	3211	Dedinská Elena r. Klimeková, Zemianska Dedina, č. 34, SR Klimek František r. Klimek, Jána Hollého 568, Nižná, SR	1/2 1/2	-
Zuberec	11529	1196	Obec, Zuberec, SR Vrláková Margita r. Škerdová, Radová 385, Zuberec, PSČ 027 32, LITTVOVÁ Mária r. Šuriňáková, 027 32, Zuberec, č. 298, SR Valek Marián, Zuberec, č. 233, SR	1/5 1/5 1/5 2/5	-
Zuberec	11530	3568	Motyčák Ján a Bernardína Motyčáková r. Šrobová, 027 32, Zuberec, č. 354, SR Jadrňák Peter, Ševčenkova 1115/10, Bratislava-Petržalka, SR Jadrňák Jaroslav, 027 32, Zuberec, č. 318, SR Štechová Margita r. Jadrnáková, 027 32, Habovka, č. 146, SR Pažitková Anna r. Jadrnáková, Podjavorinskej 673, Nižná, 027 43,	160/768 230/6912 230/6912 460/6912 230/6912	-

			Jadrňák Jozef, Andreja Halašu 833/80, Dolný Kubín, PSČ 026 01, Jadrňák František, 027 32, Zuberec, č. 69, SR Jadrňák Ondrej, 027 32, Zuberec, č. 69, SR Žáková Kveta r. Žáková, Ing., Roháčska 123, Zuberec, PSČ 027 32, Kluchtiaková Emília r. Štechová, s.č. 550, Svätoplukovo, SR Jadrňák Ján r. Jadrňák, Rázusova 847/3, Námestovo, PSČ 029 01, Taraj Peter r. Taraj, 027 32, Habovka, č. 58, SR Tetik Pavol r. Tetik, Hradý 311, Zuberec, PSČ 027 32, SR	230/6912 230/6912 230/6912 64/768 160/768 230/6912 77/768 77/768	
Zuberec	11533/2	1066	Jančo Štefan, Zuberec, č. 198, SR Borsíková Antónia r. Harmatová, 027 32, Zuberec, č. 406, SR	2/4 2/4	-
Zuberec	11534	1199	Borsík Stanislav, Zuberec, č. 140, SR Kovalčíková Marta r. Borsíková, Zuberec, č. 146, SR BORSÍK Pavol, 034 03, Liptovský Michal, SR Zámborská Gabriela r. Borsíková, Mgr., Záhradná 253, Zuberec, PSČ 027 32, SR	1/6 1/6 1/6 3/6	-
Zuberec	11537/3	1819	Jančo Ján č. 391	1/1	-
Zuberec	11538/2	1280	SITÁR Alojz, SR, (mal.,zomr.) URBANOVA Zuzana, SR, (zomr.) Filek Martin r. Filek, 027 32, Zuberec, č. 238, SR	2/8 2/8 1/2	-
Zuberec	11541/2	4450	Lajčín Daniel r. Lajčín, Ing., Trenčianska 724/44-13, Nová Dubnica, PSČ 018 51, SR Bernátová Anna r. Lajčinová, Zuberec, č. 46, SR ŠROBA Vladimír, Ing., 027 32, Zuberec, č. 297, SR ŠROBA Alojz, Zuberec, č. 297, SR ŠTECHOVÁ Marta, 027 32, Habovka, č. 83, SR Tekeľová Otilia r. Borsíková, Habovka 47 Šimičáková Marta r. Šišková, Hradý 411, Zuberec, PSČ 027 32,	9/48 3/48 8/48 2/48 2/48 12/48 12/48	-
Zuberec	11542/3	4474	Lajčín Daniel r. Lajčín, Ing., Trenčianska 724/44-13, Nová Dubnica, PSČ 018 51, SR Bernátová Anna r. Lajčinová, Zuberec, č. 46, SR ŠROBA Vladimír, Ing., 027 32, Zuberec, č. 297, SR ŠROBA Alojz, Zuberec, č. 297, SR ŠTECHOVÁ Marta, 027 32, Habovka, č. 83, SR Tekeľová Otilia r. Borsíková, Habovka 47 Matiščík Stanislav, s.č. 351, Zuberec, SR Mikulovská Mária r. Matišítková, Andreja Bažika 33, Zuberec, PSČ 027 32, SR Šimičáková Marta r. Šišková, Hradý 411, Zuberec, PSČ 027 32,	9/144 3/144 8/144 2/144 2/144 12/144 48/144 48/144 12/144	-

Zuberec	11545	3642	Jurčo Tomáš r. Jurčo, Hlavná 370, Zuberec, PSČ 027 32, SR Šuriňáková Cecília r. Šrobová, Radová 345, Zuberec, PSČ 027 32,	1/2 1/2	-
Zuberec	11546	2527	Jurinová Daniela r. Valeková, s.č. 303, Zuberec Chovančák Ján, s.č. 306, Zuberec Šrobová Florentína r. Valeková, s.č. 222, Zuberec	1/4 2/4 1/4	-
Zuberec	11549	1212	Fidek Pavol r. Fidek, Záhradná 282, Zuberec, PSČ 027 32, SR	1/1	-
Zuberec	11550	1212	Fidek Pavol r. Fidek, Záhradná 282, Zuberec, PSČ 027 32, SR	1/1	-
Zuberec	11551	1093	Škerdová Božena r. Ondreková, 027 32, Zuberec, č. 144, SR Kulšašník Jozef, Roháčska 133, Zuberec, PSČ 027 32, SR GEJDOŠOVÁ Karolína r. Škerdová, 027 32, Zuberec, č. 66, SR Škerda Ján č. 249 Lajčinová Anna r. Škerdová, Andreja Bažíka 433, Zuberec, 027 32, SR Jurčiová Jana r. Fileková, Borová 436, Zuberec, PSČ 027 32, SR Škerda Rastislav r. Škerda, Hrady 249, Zuberec, PSČ 027 32, SR	1/18 6/18 1/18 3/18 1/18 3/18 3/18	-
Zuberec	11552	3749	Škerdová Božena r. Ondreková, 027 32, Zuberec, č. 144, SR Kulšašník Jozef, Roháčska 133, Zuberec, PSČ 027 32, SR GEJDOŠOVÁ Karolína r. Škerdová, 027 32, Zuberec, č. 66, SR Škerda Ján č. 249 Lajčinová Anna r. Škerdová, Andreja Bažíka 433, Zuberec, 027 32, SR Tekeľová Mária r. Fileková, 027 32, Habovka, č. 333, SR Škerda Rastislav r. Škerda, Hrady 249, Zuberec, PSČ 027 32, SR	1/18 6/18 1/18 3/18 1/18 3/18 3/18	-
Zuberec	11555	1214	Bistarová Otília r. Harmatová č. 268	8/24	-
Zuberec	11556		Žuffa Pavol, Zuberec, č. 129, SR Šimičák Jozef č. 231	8/24 8/24	
Zuberec	11557	1217	Schvarcová Alena r. Pilarčíková, Zuberec, č. 293, SR BEBEJ Ján, 027 32, Zuberec, č. 71, SR Pilarčík Ján č. 232 Urbanová Daniela r. Urbanová, 027 32, Zuberec, č. 220, SR Schvarc Marián r. Schvarc, Tulská 5276/43, Banská Bystrica, 974 04, Matkuliak Peter r. Matkuliak, Nová 394/112, Závažná Poruba, PSČ 032 02, SR	6/20 5/20 5/20 1/20 2/20 1/20	-
Zuberec	11558/2	3704	Schvarcová Alena r. Pilarčíková, 027 32, Zuberec, č. 293, SR Bebej Ján, 027 32, Zuberec, č. 71, SR Pilarčík Ján, 027 32, Zuberec, č. 232, SR Urbanová Daniela r. Urbanová, 027 32, Zuberec, č. 220, SR Schvarc Marián r. Schvarc, Tulská 5276/43, Banská Bystrica, 974 04, Matkuliak Miroslav r. Matkuliak, Družstevná 441, Zuberec, 027 32,	6/20 5/20 5/20 1/20 2/20 1/20	-
Zuberec	11561/2	1096	BORSÍK Michal, Ing., 027 32, Zuberec, č. 246, SR	1/48	-

Zuberec	11562		Zámborská Gabriela r. Borsíková, Mgr., Záhradná 253, Zuberec, PSČ 027 32, SR Kučašníková Pavlína r. Šišková, 027 32, Zuberec, č. 185, SR	18/48 29/48	
Zuberec	11563	1138	Gejdošová Mária r. Škerdová, 027 32, Zuberec, č. 184, SR Škerda Štefan, Ing., Zuberec, č. 182, SR Matlák Miroslav r. Matlák, Západ 1143/29, Trstená, SR	2/8 4/8 2/8	-
Zuberec	11564/2	1595	GEJDOŠOVÁ Karolína r. Škerdová, 027 32, Zuberec, č. 66, SR Škerdová Božena r. Ondreková, 027 32, Zuberec, č. 144, SR Gejdošová Mária r. Škerdová, 027 32, Zuberec, č. 184, SR Harmata Eduard č. 174 Matlák Miroslav r. Matlák, Západ 1143/29, Trstená, SR Lajčinová Anna r. Škerdová, Andreja Bažíka 433, Zuberec, 027 32, SR	2/80 2/80 14/80 58/80 2/80 2/80	-
Zuberec	11564/3	1138	Gejdošová Mária r. Škerdová, 027 32, Zuberec, č. 184, SR Škerda Štefan, Ing., Zuberec, č. 182, SR Matlák Miroslav r. Matlák, Západ 1143/29, Trstená, SR	2/8 4/8 2/8	-
Zuberec	11567/2	1124	Jurina František r. Jurina, 027 32, Zuberec, č. 266, SR	1/4	Roľnícke podielnícke družstvo, Družstevná 414, Zuberec, PSČ 027 32, SR /
Zuberec	11568		Jurinová Daniela r. Valeková, 027 32, Zuberec, č. 303, SR Baďo Pavel r. Baďo, Železničná 1017/79, Bernolákovo, SR Jurina Tomáš r. Jurina, Karloveská 725/26, Bratislava-Karlova Ves, PSČ 841 04, SR	1/4 1/4 1/4	
Zuberec	11569	1272	Hudec Milan č. 283	10/54	
Zuberec	11570		Gonda Jozef r. Gonda, Zuberec, č. 370, SR Jantolák Stanislav r. Jantolák, Andreja Bažíka 410, Zuberec, SR	13/18 5/54	
Zuberec	11573/2	1222	Kurcin Karol r. Kurcin, 027 32, Zuberec, č. 389, SR	1/12	
Zuberec	11574		Bebejová Vilma r. Kurcinová, 027 32, Zuberec, č. 245, SR Kurcin Štefan r. Kurcin, Andreja Bažíka 52, Zuberec, PSČ 027 32,	1/12 1/12	
Zuberec	11575		Vraniak Dušan r. Vraniak, Ing., Ľaliová 2508/15, Nitra, SR Vraniaková Adriana r. Vraniaková, Sibírska 6960/30, Prešov, 080 01, Urbanová Blažena r. Urbanová, Záhradná 267, Zuberec, PSČ 027 32,	5/16 1/16 3/8	
Zuberec	11576/2	1137	URBAN Jozef, SR, (3, zomr./ND) URBANOVA Jozefina, SR, (zomr./ND) URBAN Jozef, SR, (ž. Anna r. Harmatová, zomr./ND) URBANOVA Anna r. Harmatová, SR, (m. Jozef) Bebejová Irena, Zuberec, č. 71, SR Urbanová Blažena r. Urbanová, Záhradná 267, Zuberec, PSČ 027 32,	6/64 12/64 3/64 3/64 24/64 16/64	-
Zuberec	11576/3	2589	Brajerčík Ladislav, Vavra Šrobára 1524/2, Ružomberok, SR Gondová Anna r. Matišťiková, Hlavná 370, Zuberec Trstenský Vladimír, Nábrežie Ľ. Štúra 606/27, Trstená Jadrňák Miroslav r. Jadrňák, s.č. 189, Klin, SR	4/168 42/168 4/168 4/168	-

			Jadrňák Milan, Milotínska 219, Zuberec, SR Jurinová Otilia r. Pardeková, s.č. 432, Zuberec, SR Kubániková Agneša r. Jurinová, Andreja Bažika 78, Zuberec, 027 32, Taraj Peter r. Taraj, 027 32, Habovka, č. 58, SR Tetík Peter r. Tetík, Andreja Bažika 183, Zuberec, PSČ 027 32, SR Urbanová Blažena r. Urbanová, Záhradná 267, Zuberec, PSČ 027 32,	18/168 4/168 4/168 4/168 42/168 42/168	
Zuberec	11579/3	1131	Kubániková Agneša r. Jurinová, Zuberec, č. 78, SR Žmiják Pavol r. Žmiják, 027 32, Zuberec, č. 82, SR	1/2 1/2	-
Zuberec	11580/1				
Zuberec	11581/1	1276	Šuriňák Alojz, Zuberec, č. 271, SR	1/1	-
Zuberec	11582/2	1277	Figurová Mária r. Borsíková, Čimhová č. 160 GONDOVÁ Zuzana r. Maleková, SR Janoštin Anton, Zuberec, č. 180, SR	1/3 1/3 1/3	-
Zuberec	11582/3		1276	Šuriňák Alojz, Zuberec, č. 271, SR	1/1
Zuberec	11585/2	1273	ŠROBA Vladimír, Ing., 027 32, Zuberec, č. 297, SR ŠROBA Alojz, Zuberec, č. 297, SR ŠTECHOVÁ Marta, 027 32, Habovka, č. 83, SR Hudec Milan č. 283 Jantol'ák Stanislav r. Jantol'ák, Andreja Bažika 410, Zuberec, SR	22/64 11/64 11/64 10/48 5/48	-
Zuberec	11586/1				
Zuberec	11587/1	3630	Vasková Bernardína r. Šišková, Hviezdoslavova 30, Nižná, PSČ 027 43, SR Tetík Peter r. Tetík, Andreja Bažika 183, Zuberec, PSČ 027 32, SR	1/2 1/2	-
Zuberec	11588	1292	Muchová Helena r. Šrobová, Andreja Bažika 58, Zuberec, PSČ 027 32, Tetík Pavol r. Tetík, Hradý 311, Zuberec, PSČ 027 32, SR	1/2 1/2	-
Zuberec	11591/3	4370	Šrobová Anna r. Prčová, 027 32, Zuberec, č. 320, SR Valeková Vilma r. Prčová, 027 32, Zuberec, č. 215, SR Harmata Peter, 027 32, Zuberec, č. 318, SR Jadrňáková Anna r. Harmatová, 027 32, Zuberec, č. 318, SR Pilarčíková Zuzana r. Harmatová, 027 32, Zuberec, č. 287, SR Vrábová Otilia r. Gejdošová, 027 32, Zuberec, č. 426, SR Matysová Elena, Radová 26, Zuberec, PSČ 027 32, SR Matysová Cecília, PhDr., 027 32, Zuberec, č. 57, SR Urban Stanislav r. Urban, Ing., 027 32, Zuberec, č. 217, SR Harmata Ladislav r. Harmata, 027 32, Zuberec, č. 423, SR Ondrošová Anna r. Ondrošová, Radová 321, Zuberec, PSČ 027 32, Majerčáková Iveta r. Majerčáková, Andreja Bažika 50, Zuberec, 02732, Pilarčíková Anna r. Tetíková, Andreja Bažika 485, Zuberec, 027 32, Mořovská Erika r. Šrobová, Brezany, č. 137, SR Šiška Ľubomír r. Šiška, Ing., 026 01, Párnica, č. 259, SR 9/200	16/200 16/200 3/200 3/200 3/200 16/200 9/200 9/200 16/200 9/200 9/200 9/200 9/200 9/200 9/200 64/200 9/200	-
Zuberec	11592/1				

Zuberec	11593/1	1083	Urban Ondrej r. Urban, 027 32, Zuberec, č. 47, SR	8/48	-
Zuberec	11594		Filek Ján r. Filek, 027 32, Zuberec, č. 141, SR	8/48	
			Urban Stanislav r. Urban, Ing., 027 32, Zuberec, č. 217, SR	4/48	
			Šrobová Zuzana r. Matišítková, Radová 348, Zuberec, PSČ 027 32,	4/48	
			Matysová Elena r. Matysová, Radová 26, Zuberec, PSČ 027 32, SR	1/48	
			Matysová Cecília r. Matysová, PhDr., 027 32, Zuberec, č. 57, SR	1/48	
			Šuhaj Ján r. Šuhaj a Margita Šuhajová r. Šveláňová, Dolné Hrady 224, Brezovica, PSČ 028 01, SR	8/48	
			Hudecová Andrea r. Ondrošová, Prte 552, Zuberec, PSČ 027 32,	3/48	
			Majerčáková Jana r. Majerčáková, Mgr., Andreja Bažíka 50, Zuberec, PSČ 027 32, SR	3/48	
			Letošťáková Valéria r. Glončáková, Radová 330, Zuberec, PSČ 027 32,	4/48	
			Kovalčík Peter r. Kovalčík, Radová 329, Zuberec, PSČ 027 32, SR	4/48	
Zuberec	11597	1282	Lukáčiková Mária r. Hudecová, 027 43, Nižná, č. č. 43, SR	18/96	-
Zuberec	11598/1		Leginusová Agneša r. Hudecová, Radová 326, Zuberec, PSČ 027 32,	9/96	
			Hudec Marián r. Hudec, Roháčska 409, Zuberec, PSČ 027 32, SR	18/96	
			Hudec Štefan r. Hudec, 027 32, Zuberec, č. 417, SR	9/96	
			Zelinová Antónia r. Hudecová, Hamuliakova 45, Dolný Kubín, PSČ 026 01, SR	14/96	
			Hudec Alojz r. Hudec, 027 32, Zuberec, č. 336, SR	14/96	
			Jantol'ák Stanislav r. Jantol'ák, Andreja Bažíka 410, Zuberec, PSČ 027 32, SR	14/96	
Zuberec	11599/1	1460	Urbanová Daniela, Zuberec, č. 220, SR	1/1	-
Zuberec	11600	1460	Urbanová Daniela, Zuberec, č. 220, SR	1/1	-
Zuberec	11603/3	4355	Lajčín Daniel r. Lajčín, Ing., Trenčianska 724/44-13, Nová Dubnica, PSČ 018 51, SR	60/320	-
Zuberec	11604/1		Bernatová Anna r. Lajčinová, 027 32, Zuberec, č. 46, SR	20/320	
			Šrobová Anna r. Prčová, 027 32, Zuberec, č. 320, SR	16/320	
			Valeková Vilma r. Prčová, 027 32, Zuberec, č. 215, SR	16/320	
			Železník Marián, Ing., 027 32, Zuberec, č. 101, SR	40/320	
			Hudecová Klementína r. Urbanová, 027 32, Zuberec, č. 229, SR	18/320	
			Vrábová Otilia r. Gejdošová, 027 32, Zuberec, č. 426, SR	16/320	
			Šrobová Zuzana r. Matišítková, Radová 348, Zuberec, PSČ 027 32,	18/320	
			Matysová Elena, Radová 26, Zuberec, PSČ 027 32, SR	9/320	
			Matysová Cecília, PhDr., 027 32, Zuberec, č. 57, SR	9/320	
			Urban Stanislav r. Urban, Ing., 027 32, Zuberec, č. 217, SR	16/320	
			Ondrošová Anna r. Ondrošová, Radová 321, Zuberec, PSČ 027 32,	9/320	
			Majerčák Martin r. Majerčák, Ing., Andreja Bažíka 50, Zuberec, PSČ	9/320	

			027 32, SR Mořovská Erika r. Šrobová, Brezany, č. 137, SR	64/320	
Zuberec	11605	1075	Magerčáková Bernardína r. Fandáková, 027 32, Zuberec, č. 256, Urban Štefan r. Urban, 027 32, Zuberec, č. 316, SR Fileková Irena r. Farárová, 027 32, Zuberec, č. 141, SR Magerčák Igor r. Magerčák, 027 32, Zuberec, č. 56, SR Jandura Stanislav r. Jandura, 027 32, Zuberec, č. 94, SR Magerčák Vladimír r. Magerčák, 027 32, Zuberec, č. 401, SR Magerčák Pavol r. Magerčák, Radová 406, Zuberec, PSČ 027 32, Matišík Pavol r. Matišík, 027 32, Zuberec, č. 261, SR	16/48 10/48 4/48 4/48 5/48 1/48 3/48 5/48	Roľnícke podielnícke družstvo, Družstevná 414, Zuberec, PSČ 027 32, SR /
Zuberec	11608/1	4345	Šroba Alojz, 027 32, Zuberec, č. 297, SR Štechová Marta, 027 32, Habovka, č. 83, SR Borsík František, 027 32, Zuberec, č. 88, SR Tkáčová Elena r. Šrobová, Kvačany, č. 73, SR Šrobová Anna r. Dupčáková, Kvačany, č. 61, SR Šroba Štefan r. Šroba, Lubel'a, č. 424, SR Sroba Jozef George r. Sroba, Eastern, Valley Way 6, Northbridge, PSČ 2063, Austrálsky zväz Mořovská Erika r. Šrobová, Brezany, č. 137, SR	1/48 1/48 40/48 1/72 1/72 1/72 2/48 2/48	-
Zuberec	11609/31	1074	Vidiečan Alojz r. Vidiečan, Andreja Bažíka 22, Zuberec, PSČ 027 32,	1/1	-
Zuberec	11609/2	4512	Palušáková Anna r. Šrobová, M. Uhra 985/3, Dolný Kubín, 026 01, Varečková Iveta r. Šišková, Radová 346, Zuberec, PSČ 027 32,	1/4 3/4	-
Zuberec	11612/21	1142	Pilarčík Ján, Zuberec, č. 349, SR Škerdová Klementína r. Jančová, Zuberec, č. 302, SR Harmata Tomáš r. Harmata, Hrady 247, Zuberec, PSČ 027 32, SR Skulinová Mária r. Lukešová, Ing.Bc., Dvouletky, Hrabůvka 604/44, Ostrava, PSČ 705 00, ČR	3/8 2/8 1/8 2/8	-
Zuberec	11613/21	4314	Kul'ašníková Mária r. Matišítková, Roháčska 133, Zuberec, 027 32, SR PILARČÍK Roman, 027 32, Zuberec, č. 169, SR MATIŠÍKOVÁ Agneša r. Pilarčíková, 027 32, Zuberec, č. 124, SR KOVALEČÍKOVÁ Mária r. Pilarčíková, 027 32, Zuberec, č. 122, SR Pilarčík Peter, 027 32, Zuberec, č. 90, SR PILARČÍK Anton, 027 32, Zuberec, č. 287, SR PILARČÍK Bernard, 027 32, Zuberec, č. 287, SR Matišítková Slávka r. Matišítková, Hrady 235, Zuberec, PSČ 027 32, Šiška Jarolím r. Šiška, Radová 331, Zuberec, PSČ 027 32, SR Bažík Klement r. Bažík, Mieru 960/25, Trstená, PSČ 028 01, SR Grenčíková Klementína r. Matišítková, Medvedzie, Sídliisko 149/30-29,	4/72 5/72 5/72 5/72 5/72 5/72 5/72 4/72 18/72 12/72 4/72	-

			Tvrdošín, PSČ 027 44, SR		
Zuberec	11616/21	1235	Blažeková Anna r. Šrobová, s.č. 92, Zuberec, SR	1/1	-
Habovka	7960/3 časť	7184	vlastníci na LV č. 7184	-	-
Habovka	7878/3	8771	Vitanovec Jozef r. Vitanovec, Habovka, č. 308, SR Vitanovec Vladimír r. Vitanovec, Habovka, č. 56, SR Chreneková Marta r. Vitanovcová, 027 32, Habovka, č. 122, Pavlov Peter r. Pavlov, Stodolisko 124/54, Habovka, PSČ 027 32, SR	1/4 1/4 1/4 1/4	-
Habovka	7879/2	7903	CHRENEK Jozef, Habovka č.161, 02732 Habovka VIDIEČANOVÁ Žofia (r.Vitanovcová), Habovka č.125, 02732 Habovka Romaňák Ján r. Romaňák, 027 32, Habovka, č. 99, SR	1/4 1/2 1/4	-
Habovka	7880/2	8780	Iskrová Margita r. Pilarčíková, Vladina 705/56, Tvrdošín, PSČ 027 44, Vitanovec Jozef, Habovka, č. 308, SR Vitanovec Vladimír r. Vitanovec, Habovka, č. 56, SR Chreneková Marta r. Vitanovcová, 027 32, Habovka, č. 122, Kubošová Anna r. Tekeľová, Habovka, č. 241, SR Kmošková Cecília r. Hajdučáková, Medvedzie 126/7, Tvrdošín, SR Jurčo Peter r. Jurčo, Ing., Pod Brehom 19/4, Habovka, PSČ 027 32, SR	2/20 1/10 1/10 1/10 1/5 3/10 1/10	-
Habovka	7881/2	7386	Vidiečan Martin r. Vidiečan, Habovka, č. 96, SR TEKEĽOVÁ Agneša r. Vidiečanová, 027 32, Habovka, č. 47, SR Podbielančíková Anna r. Petreková, 027 42, Oravský Biely Potok, č. 6, Taraj Peter r. Taraj, Habovka, č. 201, SR Poláčik Jozef a Elena r. Fialová, Medvedzie 147/28, Tvrdošín, SR Ištók Eduard r. Ištók, 027 32, Habovka, č. 287, SR Čajová Mária r. Tekeľová, 027 32, Habovka, č. 233, SR Vidiečan Daniel r. Vidiečan, 02732, Habovka, č. 168, SR Vidiečan Dušan r. Vidiečan, 02732, Habovka, č. 67, SR Taraj Edmund r. Taraj, Železničná 214, Tvrdošín-Krásna Hôrka, SR Petreková Júlia r. Jurinová, Habovka, č. 72, SR	1/24 1/24 1/16 1/16 3/16 1/8 3/16 1/48 1/48 3/16 1/16	-
Habovka	7883	8317	Šiška Pavol r. Šiška, Andreja Pavču 270/18, Habovka, PSČ 027 32, SR ŠIŠKA Jozef, 027 32, Habovka, č. 111, SR * ŠIŠKA Tomáš (Nezistený vlastník) * ŽÁKOVÁ Mária (Nezistený vlastník) LAJČIN František r. LAJČIN, 027 32, Habovka, č. 54, SR PILARČÍKOVÁ Margita r. Šišková, 027 32, Habovka, č. 75, SR Šišková Mária r. Šišková, Habovka, č. 51, SR KULAŠNÍKOVÁ Jana r. Šišková, 027 32, Zuberec, č. 407, SR Turčáková Marta r. Šišková, Habovka, č. 51, SR	9/500 9/500 9/250 9/250 1/5 9/500 3/500 3/500 3/500	Slovenský pozemkový fond, Búdkova cesta 36, 81715 Bratislava 11 /

			ŠIŠKA Ján, 027 32, Habovka, č. 261, SR Šiška Dušan, č. 127, SR Tekeľ Martin r. Tekeľ, Habovka, č. 250, SR ŠIŠILOVÁ Zuzana r. Šišková, Blatná 61/53, Habovka, PSČ 027 32, Jandura Klement r. Jandura, Záhradná 276, Zuberec, PSČ 027 32, SR Jurina Dušan r. Jurina, Západ 1144/34, Trstená, SR	1/30 3/25 1/10 59/250 1/15 1/10	
Habovka	7884/3	7893	TEKEĽ Karol, Habovka č.47, 02732 Habovka ŽÁK Peter, Habovka č.156, 02732 Habovka Matys Ján r. Matys, Radová 453, Zuberec, PSČ 027 32, SR ŽÁK Vladimír, Zuberec č.123, Zuberec, PSČ 027 32, SR Žmuráňová Viera r. Klimeková, Medvedzie 44/14, Tvrdošín, SR	1/4 63/400 63/800 211/800 1/4	-
Habovka	7885/2	8341	Hruboš Ján, 027 32, Habovka, č. 253, SR Grísová Elena r. Hrubošová, Medvedzie 159, Tvrdošín, PSČ 027 44, Kurcin Alojz, 027 32, Habovka, č. 179, SR Ondroš Ján, 027 32, Habovka, č. 276, SR Olbertová Marta r. Kurcinová, 027 42, Podbiel, č. 148, SR Lajčinová Mária r. Tekeľová, Edmunda Petra Bardoša 212/54, Habovka, PSČ 027 32, SR	1/6 1/6 1/4 2/9 1/12 1/9	-
Habovka	7886/2	7946	LITVÁK Karol, Habovka č.14, 02732 Habovka TEKEĽ Pavol, Habovka č.130, 02732 Habovka TEKEĽ Jozef, Habovka č.129, 02732 Habovka TEKEĽ Ján, Habovka č.15, 02732 Habovka BAŽÍK Štefan, Habovka č.282, 02732 Habovka * JANTOLOVÁ Mária (r.Jančeková) (Nezistený vlastník) JURČOVÁ Kamila (r.Jurinová), Habovka č.135, 02732 Habovka * KURCIN Jozef (mal.) (Nezistený vlastník) * KURCIN Jozef (Nezistený vlastník) PILÁR Blažej, Nová Doba 503/27, 02743 Nižná PILÁR Jarolím, Medvedzie č.123/10-86, 02744 Tvrdošín Jantol Alojz r. Jantol, Blatná 66/63, Habovka, SR Drobný Jozef r. Drobný, Laskomerského 14, Bratislava, SR Kurcin Milan r. Kurcin, Edmunda Petra Bardoša 200/35, Habovka, SR Klabníková Andrea r. Pilarčíková, MUDr., Habovka, č. 95, Hlina Marián r. Hlina, Družstevná 24/50, Zábiedovo, SR Pilárová Katarína r. Pilárová, Andreja Pavču 283/23, Habovka, SR Bobrovská Lucia r. Pilarčíková, Blatná 144/79, Habovka, PSČ 027 32, Lajčinová Mária r. Tekeľová, Edmunda Petra Bardoša 212/54, Habovka, PSČ 027 32, SR	1/16 3/64 3/64 3/64 3/64 1/16 1/16 1/32 1/32 1/32 1/16 1/40 1/80 1/32 1/16 1/80 1/4 1/80 1/16	Slovenský pozemkový fond, Búdkova cesta 36, 81715 Bratislava 11 /

Habovka	7887/2	8817	<p>Pavlov Marián r. Pavlov, Mgr., Dolná Lehota 337, Oravský Podzámok, PSČ 027 41, SR</p> <p>* MEDZIHRADESKÁ Irena (Nezistený vlastník)</p> <p>* MEDZIHRADESKÁ Helena (Nezistený vlastník)</p> <p>* MEDZIHRADESKÝ František (mal.) (Nezistený vlastník)</p> <p>* MEDZIHRADESKÁ Anna (mal.) (Nezistený vlastník)</p> <p>PILÁR František, Habovka č.222, 02732 Habovka</p> <p>Hajdučáková Margita r. Pavlová, Západ 1054/8, Trstená,</p> <p>Bočová Janka r. Štechová, Liesek, č. 173, SR</p> <p>Lajčín Jozef r. Lajčín, Habovka, č. 271, SR</p> <p>Pilarčík Vladimír r. Pilarčík, Stodolisko 291/38, Habovka, PSČ 027 32,</p> <p>Pilarčík Peter r. Pilarčík, Ing., Majakovského 4486/5, Martin, SR</p>	<p>1/24</p> <p>1/48</p> <p>1/48</p> <p>1/48</p> <p>1/48</p> <p>1/12</p> <p>1/6</p> <p>1/24</p> <p>1/6</p> <p>1/12</p> <p>1/3</p>	Slovenský pozemkový fond, Búdkova cesta 36, 81715 Bratislava 11 /
Habovka	7888/2	7252	* JURINOVÁ Mária (Nezistený vlastník)	3/32	Slovenský pozemkový fond, Búdkova cesta 36, 81715 Bratislava 11 /
Habovka	7888/3		<p>Pevná Jolana r. Jandurová, č. 121, SR</p> <p>Jandura Tomáš, Medvedzie 159/41- 13, Tvrdošín, SR</p> <p>Jurinová Helena r. Šišková, Habovka, č. 77, SR</p> <p>JURINA Eduard r. JURINA, 027 32, Habovka, č. 37, SR</p> <p>MATEJČÁKOVÁ Mária r. Betušťáková, 027 12, Liesek, č. 508, SR</p> <p>ISKROVÁ Margita r. Pilarčíková, 027 44, Tvrdošín, č. 705,</p> <p>TEKEĽOVÁ Margita r. Pilárová, 027 32, Habovka, č. 97,</p> <p>Pilár Alojz, Habovka, č. 110, SR</p> <p>Pilár Jozef, č. 84, SR</p> <p>* VIDIEČANOVÁ Anna (Nezistený vlastník)</p> <p>* KURCIN Jozef (Nezistený vlastník)</p> <p>Švelaňova Marta r. Jančová, Zuberec, č. 265, SR</p> <p>JANDUROVÁ Margita r. Štechová, 027 32, Habovka, č. 224, SR</p> <p>* PILARČÍK Roman (Nezistený vlastník)</p> <p>* PILARČÍK Roman (Nezistený vlastník)</p> <p>Žáková Anna r. Pilárová, Nižné Brehy 12, Zuberec, SR</p> <p>Matejčáková Mária r. Betušťáková, 027 12, Liesek, č. 508,</p> <p>Kurcin Milan r. Kurcin, Edmunda Petra Bardoša 200/35, Habovka, SR</p> <p>Jantačková Jolana r. Vidiečanová, Stodolisko 300/78, Habovka, SR</p> <p>Pettrichová Anežka r. Jandurová, Picassova 554, Ústí nad Labem, ČR</p> <p>Pilár Ján r. Pilár, Blatná 165/26, Habovka, PSČ 027 32, SR</p> <p>Jurina Štefan r. Jurina, Blatná 345/75, Habovka, PSČ 02732, SR</p>	<p>9/256</p> <p>21/256</p> <p>19/128</p> <p>3/128</p> <p>3/64</p> <p>3/128</p> <p>111/2560</p> <p>111/2560</p> <p>111/2560</p> <p>3/128</p> <p>1/64</p> <p>9/320</p> <p>3/320</p> <p>9/160</p> <p>3/80</p> <p>3/80</p> <p>3/64</p> <p>1/64</p> <p>1/40</p> <p>2/64</p> <p>171/2560</p> <p>3/128</p>	
Habovka	7889/3	7379	<p>VAVREČANOVÁ Anna r. Jurinová, Západ 1145/35-6, Trstená, PSČ 028 01, SR</p> <p>HRUBOŠ Jozef r. HRUBOŠ, 027 32, Habovka, č. 247, SR</p> <p>HRUBOŠOVÁ Mária r. Šišková, 027 32, Habovka, č. 247, SR</p>	<p>1/4</p> <p>1/6</p> <p>1/24</p>	-

			Hruboš Patrik r. Hruboš, 027 32, Habovka, č. 247, SR Hruboš Rastislav r. Hruboš, 027 32, Habovka, č. 247, SR Polonyová Marcela r. Hrubošová, Ing., Malinovská 416/142A, Zálesie, Hmireková Cecília r. Pavlová, Sedliacka Dubová, č. 97, SR Holubová Valéria r. Hrubošová, Edmunda Petra Bardoša 207/47, Habovka, PSČ 027 32, SR	1/24 1/24 1/24 1/4 1/6	
Habovka	7890/3	7235	Pilárová Jolana r. Hrubošová, Habovka, č. 84, SR SKURČÁKOVÁ Terézia r. hrubošová, 027 32, Habovka, č. 223, SR TARAJOVÁ Mária r. Hrubošová, 027 32, Habovka, č. 21, BETUŠTÁKOVÁ Mária r. Klimeková, Medvedzie 140/20-53, Tvrdošín, PSČ 027 44, SR Hruboš František r. Hruboš, 027 32, Habovka, č. 170, SR Pilárová Jolana r. Hrubošová, Habovka, č. 84, SR Pilárová Antónia r. Tekeľová, Stodolisko 110/20, Habovka, 027 32, SR Smolíková Jana r. Jurinová, Mgr., Ortútska cesta 191/206, Malachov,	1/8 1/20 1/20 1/4 3/10 1/8 1/20 1/20	
Habovka	7891/1	7349	LUKÁČOVÁ Margita r. Žáková, 909 01, Suchá nad Parnou, č. 195, SR JURÁŇOVÁ Cecília r. Bebejová, 027 32, Habovka, č. 76, SR Vidiečan Martin r. Vidiečan, Habovka, č. 96, SR Juráň Ján, č. 151, SR Juráň Jozef r. Juráň, č. 76, SR Pilár Tomáš r. Pilár, Okružní 711, Uherské Hradište-Mařatice, PSČ 686 01, ČR GRANÁTOVÁ Marta, 032 23, Liptovské Matiašovce, č. 57, SR POLAKOVIČ Ondrej r. POLAKOVIČ, 027 44, Horný Štefanov, č. 154, POLAKOVIČ Peter r. POLAKOVIČ, 032 24, Kvačany, č. 229, POLAKOVIČ Jaroslav r. POLAKOVIČ, 032 24, Kvačany, č. 209, SLOTKOVÁ Jana, 032 24, Kvačany, č. 236, SR Pilár Alojz r. Pilár, HABOVKA, č. 110, SR Žáková Anna r. Pilárová, Nižné Brehy 12, Zuberec, SR Pilár Jozef r. Pilár, č. 84, SR TEKEĽOVÁ Margita r. Pilárová, 027 32, Habovka, č. 97, SR PILÁR Jarolím r. PILÁR, Medvedzie 123/10-86, Tvrdošín, PSČ 027 44, * ŽÁKOVÁ Mária (mal.) (Nezistený vlastník) HRUBOŠOVÁ Mária r. Šišková, 027 32, Habovka, č. 247, SR HRUBOŠ Jozef r. HRUBOŠ, 027 32, Habovka, č. 247, SR PILÁR Blažej r. PILÁR, Nová Doba 503/27, Nižná, PSČ 027 43, SR PILARČÍKOVÁ Agneša, 027 32, Habovka, č. 21, SR Jánošková Elena r. Hrubošová, Revišné 401, Veličná, SR Pilárová Katarína r. Pilárová, Andreja Pavču 283/23, Habovka, SR	1/60 1/18 1/18 1/180 1/180 1/25 1/125 1/125 1/125 1/125 1/125 1/125 1/125 1/125 1/125 1/125 1/125 1/25 1/90 1/45 1/45 1/5 2/15 1/45 1/15	Slovenský pozemkový fond, Búdkova cesta 36, 81715 Bratislava 11 /
Habovka	7891/2				
Habovka	7891/3				
Habovka	7891/4				

			Moresová Antónia r. Širancová, Ing., Hviezdoslavova 50, Nižná, PSČ 027 43, SR Pilár Ján r. Pilár, Blatná 165/26, Habovka, PSČ 027 32, SR Žák Štefan r. Žák, Edmunda Petra Bardoša 217/64, Habovka, 027 32, Žák Ján r. Žák, Pod Grúňom 257/15, Habovka, PSČ 027 32, SR	1/25 1/125 19/180 7/90	
Habovka	7894/3	7947	MAČNIAK Ján, Habovka č.252, 02732 Habovka	1/28	-
Habovka	7894/4		MAČNIAK František, Habovka č.103, 02732 Habovka TEKEĽOVÁ Marta (r.Mačniaková), Habovka č.250, 02732 Habovka PILARČÍKOVÁ Mária (r.Mačínaková), Habovka č.256, 02732 Habovka VIDIEČANOVÁ Klementína (r.Mačniaková), Habovka č.79, 02732 Habovka BETUŠTÁKOVÁ Mária (r.Klimeková), Medvedzie č.140/20-53, 02744 Tvrdošín Taraj Eugen r. Taraj, Zemianska Dedina, č. 39, SR Kurcinová Mária r. Tarajová, Ing., Nová Doba 502, Nižná, SR Bebej Peter r. Bebej, Blatná 48/29, Habovka, PSČ 02732, SR	1/28 1/84 1/48 1/48 1/8 5/16 5/16 1/8	
Habovka	7895/3	7948	JURINOVÁ Agneša (r.Klimeková), Habovka č.37, 02732 Habovka	1/16	-
Habovka	7895/4		KLIMEK Milan, Habovka č.307, 02732 Habovka HRUBOŠ Alojz a HRUBOŠOVÁ Anna (r.Pilarčíková), Habovka č.119, 02732 Habovka HRUBOŠ František a HRUBOŠOVÁ Gabriela (r.Škerdová), Habovka č.170, 02732 Habovka MIKOLAJČÍKOVÁ Antónia (r.Hlinová), Novof č.694, 02955 Novof Hlina František (r.Hlina), Pávov č.29, 58601 Jihlava KOSÍKOVÁ Jana (r.Hlinová), Zemianske Sady č.271, 92554 Zemianske Sady Betiková Jolana r. Hlinová, Medvedzie 130/3-13, Tvrdošín, PSČ 027 44, Mravcová Helena r. Štechová, Závodná 462, Nižná, SR Bočová Janka r. Štechová, Liesek, č. 173, SR Žmuráňová Viera r. Klimeková, Medvedzie 44/14, Tvrdošín, SR	1/8 5/32 5/32 3/64 3/64 3/64 3/64 1/8 1/8 1/16	
Habovka	7896/3	8732	Pilarčík Štefan, Habovka, č. 132, SR Kurcin Alojz, Habovka, č. 179, SR Štech Jan r. Štech, Mgr., Blatná 288/89, Habovka, PSČ 027 32, SR Štech Alojz r. Štech, č. 147, SR Sojčáková Božena r. Štechová, č. 128, SR Štech Jozef r. Štech, Pod Úbočou 83/13, Habovka, SR Štigová Marta r. Pilárová, Bzinská 63/12, Bziny, SR Ragačová Iveta r. Pilarčíková, PharmDr., Habovka, č. 95, SR	5/24 5/24 1/36 1/36 1/36 1/12 1/6 1/6	-

			Matláková Emília r. Kruhajová, Edmunda Petra Bardoša 240/26, Habovka, SR	1/12	
Habovka	7896/4	7187	Pilarčík Štefan, Habovka, č. 132, SR Kurcin Alojz, Habovka, č. 179, SR Štech Ján r. Štech, Blatná 288/89, Habovka, PSČ 027 32, SR Štech Alojz r. Štech, č. 147, SR Sojčáková Božena r. Štechová, č. 128, SR Štech Jozef r. Štech, Blatná 409/109, Habovka, PSČ 027 32, SR Vitanovcová Mária r. Pilárová, Edmunda Petra Bardoša 202/39, Habovka, SR Ragačová Iveta r. Pilarčíková, PharmDr., Habovka, č. 95, SR Matláková Emília r. Kruhajová, Edmunda Petra Bardoša 240/26, Habovka, SR	5/24 5/24 1/36 1/36 1/36 1/12 1/6 1/6 1/12	-
Habovka	7897/3	7427	KNAPEREKOVÁ Anna r. Pavlová, 027 32, Habovka, č. 209, SR HRUBOŠOVÁ Elena r. Pavlová, 027 32, Habovka, č. 247, SR Tekel' Peter, Ing., Habovka, č. 274, SR Pilárová Margita r. Hrubošová, Medvedzie 10/86, Tvrdošín, SR LEGINUS Viktor r. LEGINUS, Za Vrškom 689, Nižná, PSČ 027 43, SR FILKOVÁ Oľga, PhDr., Orličie 742, Nižná, PSČ 027 43, SR Skurčáková Elena r. Chrenková, Habovka, č. 268, SR	5/32 5/32 3/16 1/8 1/8 3/16 1/16	-
Habovka	7897/4				
Habovka	7898/1	7949	* LEPOVÁ Katarína (r.Pučeková) (Nezistený vlastník) MAKANOVÁ Agneša (r.Pučeková), Habovka č.64, 02732 Habovka Malindrová Mária r. Leginusová, 027 42, Oravský Biely Potok, č. 18, Tekel' Martin r. Tekel', Habovka 250, Zuberec, PSČ 027 32, SR Zúbek Dušan r. Zúbek, Trieda SNP 1561/41, Banská Bystrica, SR	17/60 1/3 2/15 1/8 1/8	Slovenský pozemkový fond, Búdkova cesta 36, 81715 Bratislava 11 /
Habovka	7898/2				
Habovka	7902/1	7389	Štech Štefan, Habovka, č. 146, SR Pilarčíková Mária r. Mačniaková, Habovka, č. 256, SR ISKROVÁ Margita r. Pilarčíková, 027 44, Tvrdošín, č. 705, SR Bažík Štefan r. Bažík, Habovka, č. 282, SR * KAŠINA Martin (Nezistený vlastník) * TEKEĽ Jozef (mal.) (Nezistený vlastník) Makanová Agneša r. Pučeková, Habovka, č. 64, SR Mravcová Helena r. Štechová, Závodná 462, Nižná, SR Tekel' Pavol r. Tekel', Nižné Brehy 14, Zuberec, SR Tekel' Peter r. Tekel', Nižné Brehy 14, Zuberec, SR Lukáčiková Silvia r. Tekel'ová, Podbiel, č. 39, SR Leginus František r. Leginus, Radová 326, Zuberec, PSČ 027 32, SR	1/32 1/16 7/40 1/36 1/40 1/144 7/40 13/576 13/576 13/576 13/576 13/32	Slovenský pozemkový fond, Búdkova cesta 36, 81715 Bratislava 11 /
Habovka	7902/2				
Habovka	7903/1	7495	Pilarčík Eduard r. Pilarčík, Habovka, č. 22, SR	1/4	-

Habovka	7903/2		Štefánek Pavel r. Štefánek, Habovka, č. 234, SR Klabníková Andrea r. Pilarčíková, MUDr., Habovka, č. 95, SR	1/2 1/4	
Habovka	7906/1	7082	Jandura Jozef r. Jandura, Pod Brehom 27/12, Habovka, SR	1/1	-
Habovka	7906/2				
Habovka	7907/3	7391	Ondroš Martin, Ing., Habovka, č. 145, SR	1/4	-
Habovka	7907/4		Zúbek Ľudovít r. Zúbek, Stodolisko 112/24, Habovka, PSČ 027 32, Matišítková Oľga r. Ondrošová, Radová 351, Zuberec, PSČ 027 32, Pilarčík Alojz r. Pilarčík, Breh 13/13, Habovka, SR Zúbek Dušan r. Zúbek, Trieda SNP 1561/41, Banská Bystrica, SR Kovalčíková Katarína r. Ondrošová, Ing., Stodolisko 284/7, Habovka, PSČ 027 32, SR	1/48 1/4 1/4 1/6 1/6	
Habovka	7908/1	8287	Jantol Eduard, ST.Thunder Bay P7 C 2J6, Pruden, Kanada - Ontario Leginiusová Antonia r. Jantolová, č. 303, SR Pevná Jolana r. Jandurová, č. 121, SR MATLIAK Alojz r. MATLIAK, JUDr., E.Štúra 2045/7, Dolný Kubín, PSČ 026 01, SR TEKEĽOVÁ Jana, 027 32, Habovka, č. 229, SR Pavčová Anna r. Leppová, Na Ostrovke 732, Nižná, SR Rošková Helena r. Tekeľová, Bc., M.R.Štefánika 162, Tvrdošín-Krásna Hôrka, PSČ 027 44, SR Matláková Emília r. Kruhajová, Edmunda Petra Bardoša 240/26, Habovka, SR Matliak Alojz r. Matliak, JUDr., Ľudovíta Štúra 2045/7, Dolný Kubín, PSČ 026 01, SR Matlák Pavol r. Matlák, Edmunda Petra Bardoša 240/26, Habovka, PSČ 027 32, SR	3/40 3/40 1/12 7/300 1/12 32/75 3/20 11/300 7/300 7/300	-
Habovka	7909/1	7270	Klimeková Anna r. Paniaková, Hlavná 370, Zuberec, SR	1/2	-
Habovka	7909/2		Klimek Miroslav r. Klimek, Habovka, č. 138, SR	1/2	
Habovka	7910	9163	Žák Ondrej r. Žák, Medvedzie 130/3- 37, Tvrdošín, PSČ 02744, SR Pilár Ján r. Pilár, Blatná 165/26, Habovka, PSČ 027 32, SR	1/2 1/2	-
Habovka	7911	8349	Lajčinová Anna r. Škerdová, Andreja Bažíka 433, Zuberec, PSČ 027 32,	1/1	-
Habovka	7912/2	8384	* PUČEKOVÁ Dorota (Nezistený vlastník) * HAJDUČÁK Andrej (Nezistený vlastník) * LAJČIN Jozef (mal.) (Nezistený vlastník) * LAJČINOVÁ Mária (mal.) (Nezistený vlastník) Lajčin Jozef, Habovka, č. 50, SR Jurinová Helena r. Šišková, Habovka, č. 77, SR	1/20 1/20 1/60 1/60 1/15 1/20	Slovenský pozemkový fond, Búdkova cesta 36, 81715 Bratislava 11 /

			Kubošová Anna r. Tekeľová, Habovka, č. 241, SR ŠIŠILOVÁ Zuzana, 027 32, Habovka, č. 61, SR Jandura Klement r. Jandura, Záhradná 276, Zuberec, PSČ 027 32, Chrenek Tomáš r. Chrenek, Pod Grúňom 258/16, Habovka, SR Šlauka Tibor r. Šlauka, Pod Grúňom 260/18, Habovka, PSČ 02732, Tekeľ Milan r. Tekeľ, Stodolisko 295/70, Habovka, PSČ 027 32, SR Geschwandtnerová Mária r. Fandáková, PaedDr., Roháčska 120, Zuberec, PSČ 027 32, SR	1/15 1/60 1/5 1/5 1/10 1/30 2/15	
Habovka	7914	7420	Knaperková Elena r. Pavčová, Habovka, č. 100, SR HRUBOŠ Jozef r. HRUBOŠ, 027 32, Habovka, č. 247, SR Hruboš Patrik r. Hruboš, 027 32, Habovka, č. 247, SR Hruboš Rastislav r. Hruboš, 027 32, Habovka, č. 247, SR Polonyová Marcela r. Hrubošová, Ing., Malinovská 416/142A, Zálesie, Ištok Eduard r. Ištok, 027 32, Habovka, č. 287, SR Jantol Eduard, ST.Thunder Bay P7 C 2J6, Pruden, Kanada - Ontario Leginiusová Antonia r. Jantolová, č. 303, SR Jurčo Cyril, Habovka, č. 183, SR BISTÁROVÁ Františka r. Jandurová, Roháčska 112, Zuberec, 027 32, Švelaňova Marta r. Jančová, Zuberec, č. 265, SR Jánošková Elena r. Hrubošová, Revišné 401, Veličná, SR Vidiečan Jozef r. Vidiečan, Edmunda Petra Bardoša 232/57, Habovka, Pettrichová Anežka r. Jandurová, Picassova 554, Ústí nad Labem, ČR Hajdučák Jozef r. Hajdučák, Na Diele 456, Trstená, PSČ 02801,	5/16 1/16 1/48 1/48 1/48 1/32 1/8 1/8 1/32 1/8 1/96 1/16 1/96 1/96 1/32	-
Habovka	7917	8480	Pavlov Marián r. Pavlov, Mgr., Dolná Lehota 337, Oravský Podzámok, PSČ 027 41, SR Pavlov Dušan r. Pavlov, Stodolisko 87/2, Habovka, SR Mravcová Helena r. Štechová, Závodná 462, Nižná, SR Bočová Janka r. Štechová, Liesek, č. 173, SR Pavlov Ján r. Pavlov, Edmunda Petra Bardoša 228/65, Habovka, PSČ 027 32, SR	1/8 25/64 1/32 1/32 27/64	-
Habovka	11568/2	6876	JURINA František, 027 32 Zuberec č.266 JURINA Jozef, Jamnického č.12, 841 05 Bratislava Baďo Pavel r. Baďo, Železničná 1017/79, Bernolákovo, SR Jurina Tomáš r. Jurina, Karloveská 725/26, Bratislava-Karlova Ves, PSČ 841 04, SR	1/4 1/4 1/4 1/4	-
Habovka	11569/2	6877	* Tomaga Karol, SR (SPF) (Nezistený vlastník) GONDA Jozef r. GONDA, 027 32, Zuberec, č. 79, SR	5/18 13/18	Slovenský pozemkový fond Bratislava, Búdková 36, 817 47 Bratislava 11, SR /

Habovka	11574/2	6838	KURCIN Štefan, 028 01, Západl Trstená, č. 1145/36- 39, SR	1/12	-
Habovka	11575/2		BEBEJOVÁ Vilma r. Kurcinová, 027 32, Zuberec, č. 245, SR	1/12	
			KURCIN Karol, 027 32 Zuberec č.389	1/12	
			Vraniak Dušan r. Vraniak, Ing., Ľaliová 2508/15, Nitra, SR	1/16	
			Vraniaková Adriana r. Vraniaková, Sibírska 6960/30, Prešov, 080 01,	5/16	
			Urbanová Blažena r. Urbanová, Záhradná 267, Zuberec, PSČ 027 32,	3/8	
Habovka	11580/2	6835	Kubániková Agneša r. Jurinová, Zuberec, č. 78, SR	1/2	-
			Žmiják Pavol r. Žmiják, 027 32, Zuberec, č. 82, SR	1/2	
Habovka	11581/2	6834	ŠURIŇÁK Alojz, 027 32 Zuberec č.271	1/1	-
Habovka	11586/2	6878	ŠROBA Vladimír, Ing., 027 32, Zuberec, č. 297, SR	22/64	Slovenský pozemkový fond Bratislava, Búdková 36, 817 47 Bratislava 11, SR /
			* Tomaga Karol, SR (SPF) (Nezistený vlastník)	20/64	
		ŠROBA Alojz (1) Zuberec č.297	11/64		
		ŠTECHOVÁ Marta, 027 32 Habovka č.83	11/64		
Habovka	11587/2	6879	MUCHOVÁ Helena r. Šrobová, 027 32, Zuberec, č. 58, SR	1/2	-
			Tetík Marián r. Tetík, Hrady 301, Zuberec, PSČ 027 32, SR	1/2	
Habovka	11592/2	9056	Gejdošová Otilia r. Šrobová, 027 32, Zuberec, č. 126, SR	16/200	-
			Šrobová Anna r. Prčová, 027 32, Zuberec, č. 320, SR	16/200	
			Valeková Vilma r. Prčová, 027 32, Zuberec, č. 215, SR	16/200	
			Harmata Peter r. Harmata, 027 32, Zuberec, č. 318, SR	3/200	
			Jadrňáková Anna r. Harmatová, 027 32, Zuberec, č. 318, SR	3/200	
			Harmatová Zuzana r. Pilarčíková, 027 32, Zuberec, č. 287, SR	3/200	
			Matysová Elena, Radová 26, Zuberec, PSČ 027 32, SR	9/200	
			Matysová Cecília, PhDr., 027 32, Zuberec, č. 57, SR	9/200	
			Urban Stanislav r. Urban, Ing., 027 32, Zuberec, č. 217, SR	16/200	
			Harmata Roman r. Harmata, Hlavná 295, Zuberec, PSČ 027 32,	9/200	
			Hudecová Andrea r. Ondrošová, Prte 552, Zuberec, PSČ 027 32,	9/200	
			Majerčáková Klementína r. Šrobová, Andreja Bažika 50, Zuberec, PSČ 027 32, SR	9/200	
		Pilarčíková Anna r. Tetíková, Andreja Bažika 485, Zuberec, 027 32,	9/200		
		Mořovská Erika r. Šrobová, Brezany, č. 137, SR	64/200		
		Šimičáková Marta r. Šišková, Hrady 411, Zuberec, PSČ 027 32,	9/200		
Habovka	11593/2	6881	URBAN Stanislav, Ing., 027 32, Zuberec, č. 217, SR	4/48	-
			MATIŠTIKOVÁ Agneša r. Urbanová, 027 32, Zuberec, č. 358, SR	4/48	
			FILEK František r. FILEK, 027 32, Zuberec, č. 141, SR	8/48	
			Matysová Elena, Radová 26, Zuberec, SR	1/48	
			Matysová Cecília, PhDr., s.č. 57, Zuberec, SR	1/48	
			Urban Ondrej r. Urban, Zuberec, č. 47, SR	8/48	
			Švelán Florián r. Švelán, Radová 405/5, Zuberec, PSČ 027 32,	8/48	

			Hudecová Andrea r. Ondrošová, Prte 552, Zuberec, PSČ 027 32, Majerčáková Klementína r. Šrobová, Andreja Bažika 50, Zuberec, PSČ 027 32, SR Letošťáková Valéria r. Glončáková, Radová 330, Zuberec, PSČ 027 32, Dudášová Silvia r. Kovalčíková, 027 42, Oravský Biely Potok, č. 100,	3/48 3/48 4/48 4/48	
Habovka	11598/2	6882	HUDEEC Jozef r. HUDEC, Na líšce 30, Plzeň, ČR LUKÁČIKOVÁ Mária r. Hudecová, 027 43, Nižná, č. 43, SR Leginusová Agneša r. Hudecová, Radová 326, Zuberec, PSČ 027 32, HUDEC Marián r. HUDEC, 027 32, Zuberec, č. 409, SR HUDEC Štefan r. HUDEC, 027 32, Zuberec, č. 417, SR Hudecová Margita r. Maťkuliaková, 027 32, Zuberec, č. 48, SR Komačková Mária r. Jantoláková, Za Vrškom 693, Nižná, SR	14/96 18/96 18/96 9/96 9/96 14/96 14/96	-
Habovka	11599/2	6883	URBANOVA Daniela, 027 32 Zuberec č.220	1/1	-
Habovka	11604/2	9057	Gejdošová Otilia r. Šrobová, 027 32, Zuberec, č. 126, SR Lajčinová Mária, 027 32, Zuberec, č. 46, SR Lajčín Daniel, Trenčianska 724/44, Nová Dubnica, SR Lajčín Vladimír r. Lajčín, Západ 1145/44, Trstená, PSČ 028 01, SR Bernátová Anna r. Lajčinová, 027 32, Zuberec, č. 46, SR Šrobová Anna r. Prčová, 027 32, Zuberec, č. 320, SR Valeková Vilma r. Prčová, 027 32, Zuberec, č. 215, SR Železník Marián, Ing., 027 32, Zuberec, č. 101, SR Hudecová Klementína, 027 32, Zuberec, č. 229, SR Matiščíková Anna r. Urbanová, 027 32, Zuberec, č. 221, SR Matysová Elena, Radová 26, Zuberec, PSČ 027 32, SR Matysová Cecília, PhDr., 027 32, Zuberec, č. 57, SR Urban Stanislav r. Urban, Ing., 027 32, Zuberec, č. 217, SR Hudecová Andrea r. Ondrošová, Prte 552, Zuberec, PSČ 027 32, Majerčáková Klementína r. Šrobová, Andreja Bažika 50, Zuberec, PSČ 027 32, SR Mořovská Erika r. Šrobová, Brezany, č. 137, SR	16/320 20/320 20/320 20/320 20/320 16/320 16/320 40/320 18/320 18/320 9/320 9/320 16/320 9/320 9/320 64/320	-
Habovka	11605/2	6885	MAGERČÁKOVÁ Bernardína r. Fandáková, 027 32, Zuberec, č. 256, URBAN Štefan Zuberec č.316 FILEKOVÁ Irena r. Farárová, 027 32, Zuberec, č. 141, SR MAGERČÁK Igor, 027 32 Zuberec č.56 MATIŠÍKOVÁ Agneša r. Pilarčíková, 027 32, Zuberec, č. 124, SR JANDURA Stanislav, Medvedzie 27/17, 027 44 Tvrdošín Magerčák Vladimír, Zuberec č. 401 Magerčák Pavol r. Magerčák, 02732, Zuberec, č. 406/9, SR	16/48 10/48 4/48 4/48 5/48 5/48 1/48 3/48	

Habovka	11608/2	6855	* Šrobová Anna, SR (Basar) (SPF) (Nezistený vlastník) * Mattová Mária r. Vojteková, SR (Kušica, zomr.ND) (SPF) (Nezistený vlastník) * Kachlubová Františka r. Vojteková, SR (Kušica, zomr.ND) (SPF) (Nezistený vlastník) ŠROBA Alojz (1) Zuberec č.297 ŠTECHOVÁ Marta, 027 32 Habovka č.83 Borsík František r. Borsík, 027 32, Zuberec, č. 88, SR Tkáčová Elena r. Šrobová, Kvačany, č. 73, SR Šrobová Anna r. Dupčáková, Kvačany, č. 61, SR Šroba Štefan r. Šroba, Lubľa, č. 424, SR Sroba Peter Stephen r. Sroba, Unit, King Street 6/113, Newcastle, PSČ 2300, Austrálsky zväz Mořovská Erika r. Šrobová, Brezany, č. 137, SR	2/48 6/48 6/48 1/48 1/48 26/48 1/72 1/72 1/72 2/48 2/48	Slovenský pozemkový fond Bratislava, Búdková 36, 817 47 Bratislava 11, SR /
Habovka	11609/32	6886	Vidiečan Alojz r. Vidiečan, Andreja Bažíka 22, Zuberec, PSČ 027 32,	1/1	-
Habovka	11612/22	6833	PILARČÍK Ján, 027 32 Zuberec č.349 ŠKERDA Milan, 027 32 Zuberec č.32 Harmata Tomáš r. Harmata, Hrady 247, Zuberec, PSČ 027 32, SR Skulinová Mária r. Lukešová, Ing.Bc., Hrabůvka,Dvouletky 604/44, Ostrava, PSČ 705 00, ČR	3/8 2/8 1/8 2/8	-
Habovka	11613/22	6887	KULASNÍKOVÁ Mária r. Matišíková, 027 32, Zuberec, č. 133, SR PILARČÍK Roman, 027 32 Zuberec č.169 MATIŠÍKOVÁ Agneša r. Pilarčíková, 027 32, Zuberec, č. 124, SR KOVALČÍKOVÁ Mária r. Pilarčíková, 027 32, Zuberec, č. 122, SR PILARČÍK Peter, 027 32 Zuberec č.90 PILARČÍK Anton, 027 32 Zuberec č.287 PILARČÍK Bernard, 027 32 Zuberec č.287 BAŽÍKOVÁ Mária r. Matišíková, 027 32, Zuberec, č. 29, SR Šuriňáková Mária r. Pilarčíková, Ing., Andreja Bažíka 38, Zuberec, PSČ 027 32, SR Šiška Jarolím r. Šiška, Radová 331, Zuberec, PSČ 027 32, SR Majerčáková Margita r. Matišítková, 027 32, Zuberec, č. 3, SR	4/72 5/72 5/72 5/72 5/72 5/72 5/72 12/72 4/72 18/72 4/72	-
Habovka	11616/22	6888	Blažeková Anna r. Šrobová, Zuberec, č. 92, SR	1/1	-

Platnosť údajov z Katastra nehnuteľností k 05.04.2018

Vlastníci na LV č. 7184 v k. ú. Habovka

Litvák Karol, Habovka, č. 14, SR 179/52180
Tekel Pavol, č. 130, SR 17/10436
Tekel Jozef, č. 129, SR 17/10436
Tekel Ján, Habovka, č. 15, SR 17/10436
Bažík Štefan r. Bažík, Habovka, č. 282, SR 25/10436
* JANTOĽOVÁ Mária (Nezistený vlastník) 3/2609
Jurinová Anna, Habovka, č. 93, SR 185/166976
Pavlov Marián r. Pavlov, Mgr., Dolná Lehota 337, Oravský Podzámok, PSČ 027 41, SR 5/2609
LUKÁČOVÁ Margita r. Žáková, 909 01, Suchá nad Parnou, č. 195, SR 43/26090
Jurán Ján r. Jurán, č. 151, SR 149/234810
Jurán Jozef, č. 76, SR 149/234810
TEKEĽOVÁ Agneša r. Vidiečanová, 027 32, Habovka, č. 47, SR 10/2609
PILARČÍKOVÁ Agneša, 027 32, Habovka, č. 21, SR26/2609
JURÁŇOVÁ Cecília r. Bebejová, 027 32, Habovka, č. 76, SR 1/2609
Vidiečan Martin, Habovka, č. 96, SR 25/7827
Pilár Tomáš r. Pilár, Okružní 711, Uherské Hradište-Mařatice, PSČ 686 01, ČR 18/65225
GRANÁTOVÁ Marta, 032 23, Liptovské Matiašovce, č. 57, SR 18/326125
POLAKOVIČ Ondrej r. POLAKOVIČ, 027 44, Horný Štefanov, č. 154, SR 18/326125
POLAKOVIČ Peter r. POLAKOVIČ, 032 24, Kvačany, č. 229, SR 18/326125
POLAKOVIČ Jaroslav r. POLAKOVIČ, 032 24, Kvačany, č. 209, SR 18/326125
SLOTKOVÁ Jana, 032 24, Kvačany, č. 236, SR18/326125
Pilár Alojz r. Pilár, HABOVKA, č. 110, SR19301/10436000
Pilár Jozef, č. 84, SR 19301/10436000
TEKEĽOVÁ Margita r. Pilárová, 027 32, Habovka, č. 97, SR 19301/10436000
PILÁR Jarolím r. PILÁR, Medvedzie 123/10-86, Tvrdošín, PSČ 027 44, SR 293/65225
* ŽÁKOVÁ Mária (mal.) (Nezistený vlastník) 1/13045
HRUBOŠOVÁ Mária r. Šišková, 027 32, Habovka, č. 247, SR 127/78270
HRUBOŠ Jozef r. HRUBOŠ, 027 32, Habovka, č. 247, SR 57/13045
PILÁR Blažej r. PILÁR, Nová Doba 503/27, Nižná, PSČ 027 43, SR 111/26090
* JURINOVÁ Mária (Nezistený vlastník) 9/5218
Pevná Jolana r. Jandurová, č. 121, SR 947/313080
Jandura Tomáš, Medvedzie 159/41- 13, Tvrdošín, SR3/2609
Jurinová Helena r. Šišková, Habovka, č. 77, SR431/62616
JURINA Eduard r. JURINA, 027 32, Habovka, č. 37, SR 9/20872
Matejčáková Mária r. Betušťáková, 027 12, Liesek, č. 508, SR 19/10436
Iskrová Margita r. Pilarčíková, Vladina 705/56, Tvrdošín, PSČ 027 44, SR 489/104360
* VIDIEČANOVÁ Anna (Nezistený vlastník) 9/20872
* KURCIN Jozef (Nezistený vlastník) 9/10436
VAVREČANOVÁ Anna r. Jurinová, Západ 1145/35-6, Trstená, PSČ 028 01, SR 12/2609
MAČNIAK Ján r. MAČNIAK, 027 32, Habovka, č. 252, SR 50/54789
MAČNIAK František r. MAČNIAK, 027 32, Habovka, č. 103, SR 50/54789
Tekelová Marta r. Mačniaková, č. 250, SR 26/54789
Pilarčíková Mária r. Mačniaková, Pod Grúňom 256/14, Habovka, PSČ 027 32, SR 4661/1878480
Vidiečanová Klementína r. Mačniaková, 027 32, Habovka, č. 79, SR 1459/234810
BETUŠŤÁKOVÁ Mária r. Klimeková, Medvedzie 140/20-53, Tvrdošín, PSČ 027 44, SR 25/5218
SKURČÁKOVÁ Terézia r. hrubošová, 027 32, Habovka, č. 223, SR 9/26090
TARAJOVÁ Mária r. Hrubošová, 027 32, Habovka, č. 21, SR 9/26090
Hruboš František r. Hruboš, 027 32, Habovka, č. 170, SR 147/52180
Hruboš Patrik r. Hruboš, 027 32, Habovka, č. 247, SR 10/7827
Hruboš Rastislav r. Hruboš, 027 32, Habovka, č. 247, SR 10/7827
Polonyová Marcela r. Hrubošová, Ing., Malinovská 416/142A, Zálesie, SR 10/7827
JURINOVÁ Agneša r. Klimeková, 027 32, Habovka, č. 37, SR 9/10436
Klimek Milan, Habovka, č. 307, SR 45/5218

Hruboš Alojz r. Hruboš a Anna Hrubošová r. Pilarčíková, 027 32, Habovka, č. 119, SR 15/10436
Mikolajčíková Antonia r. Hlinová, Novot' 694, SR69/104360
Hlina František r. Hlina, Pávov 29, Jihlava, PSČ 586 01, ČR 69/104360
Kosíková Jana r. Hlinová, Zemianske Sady, č. 271, SR 69/104360
Chrenek Jozef r. Chrenek, 027 32, Habovka, č. 161, SR 35/2609
* MEDZIHRADSKÁ Irena (Nezistený vlastník) 1/2609
* MEDZIHRADSKÁ Helena (Nezistený vlastník) 1/2609
* MEDZIHRADSKÝ František (mal.) (Nezistený vlastník) 1/2609
* MEDZIHRADSKÁ Anna (mal.) (Nezistený vlastník) 1/2609
PILÁR František r. PILÁR, 027 32, Habovka, č. 222, SR 145/62616
* KURCIN Jozef (mal.) (Nezistený vlastník) 3/5218
* JANDUROVÁ Veronika (Nezistený vlastník) 6/13045
Kurátor Alojz, Habovka, č. 131, SR 47/41744
Hruboš Alojz r. Hruboš, 027 32, Habovka, č. 119, SR9/13045
Švelaňova Marta r. Jančová, Zuberec, č. 265, SR313/156540
JANDUROVÁ Margita r. Štechová, 027 32, Habovka, č. 224, SR 51/52180
Tekeľová Daniela r. Pilarčíková, Habovka, č. 15, SR17/15654
Vitanovec Jozef, Habovka, č. 308, SR 72/13045
Vitanovec Vladimír, Habovka, č. 56, SR 62/13045
Chreneková Marta r. Vitanovcová, 027 32, Habovka, č. 122, SR 62/13045
Kubošová Anna r. Tekeľová, Habovka, č. 241, SR34/13045
Hajdučiak Ján r. Hajdučiak, 027 32, Habovka, č. 123, SR 18/13045
Podbielančíková Anna r. Petreková, 027 42, Oravský Biely Potok, č. 6, SR 3/2609
Taraj Peter r. Taraj, Habovka, č. 201, SR 36/13045
HRUBOŠ Ján, Habovka č.253, 02732 Habovka10/2609
Grisová Elena r. Hrubošová, Medvedzie 159/41, Tvrdošín, PSČ 027 44, SR 10/2609
Kurcin Alojz, Habovka, č. 179, SR 19/2609
Ondroš Ján, Habovka, č. 276, SR 12/2609
Vidiečanová Žofia r. Vitanovcová, Habovka, č. 125, SR 8/2609
Poláček Jozef a Elena r. Fialová, Medvedzie 147/28, Tvrdošín, SR 12/2609
Ištók Eduard r. Ištók, 027 32, Habovka, č. 287, SR19/5218
Čajová Mária r. Tekeľová, 027 32, Habovka, č. 233, SR 12/2609
Tekeľ Karol, Habovka, č. 47, SR 10/2609
Petrek Ján r. Petrek, 027 32, Habovka, č. 59, SR15/2609
KURÁTOROVÁ Anna, 027 32, Habovka, č. 244, SR13/26090
KURÁTOR František r. KURÁTOR, 027 32, Habovka, č. 244, SR 13/26090
PAJUNKOVÁ Helena r. Kurátorová, Medvezie 126, Tvrdošín, PSČ 027 44, SR 13/26090
* ONDROŠOVÁ Mária (mal.) (Nezistený vlastník) 4/7827
* ONDROŠOVÁ Mária (Nezistený vlastník) 4/7827
Šiška Pavol r. Šiška, Andreja Pavču 270/18, Habovka, PSČ 027 32, SR 367/65225
ŠIŠKA Jozef, 027 32, Habovka, č. 111, SR367/65225
* ŠIŠKA Tomáš (Nezistený vlastník) 54/65225
* ŽÁKOVÁ Mária (Nezistený vlastník) 54/65225
LAJČIN František r. LAJČIN, 027 32, Habovka, č. 54, SR 158/13045
PILARČIKOVÁ Margita r. Šišková, 027 32, Habovka, č. 75, SR 127/65225
Šišková Mária r. Šišková, Habovka, č. 51, SR127/195675
Kulašníková Jana r. Šišková, Zuberec, č. 407, SR422/195675
Turčáková Marta r. Šišková, Habovka, č. 51, SR352/195675
ŠIŠKA Ján, 027 32, Habovka, č. 261, SR 221/62616
Šiška Dušan, č. 127, SR 278/39135
Tekeľ Martin r. Tekeľ, Habovka, č. 250, SR 54/13045
Dlugošová Mária r. Ištóková, Nová Doba 498/3, Nižná, PSČ 027 43, SR 19/7827
Knaperková Elena r. Pavčová, Habovka, č. 100, SR24/2609
Hlinová Anna r. Pavčová, Spiežova 352/57, Tvrdošín, SR 121/54789
* JANDURA Jozef (Nezistený vlastník) 7/20872

* JANDURA Michal (Nezistený vlastník) 7/20872
Jandura Klement r. Jandura, Záhradná 276, Zuberec, PSČ 027 32, SR 119/20872
KLIMEK Florián r. KLIMEK, 027 32, Habovka, č. 195, SR 8/2609
ŽÁK Peter r. ŽÁK, 027 32, Habovka, č. 156, SR189/130450
Žák Vladimír, Ing., Zuberec, č. 123, SR 289/130450
Knaperková Vlasta, Habovka, č. 245, SR571/109578
Šrobová Agneša r. Kurcinová, Radová 348, Zuberec, PSČ 027 32, SR 173/36526
VALEK Jozef, 027 32, Zuberec, č. 215, SR 50/54789
* GEREKOVÁ Anna (Nezistený vlastník) 6/2609
Bednár Marián r. Bednár, Fedinova 5, Bratislava, PSČ 851 01, SR 3/2609
Bednár Ľuboš r. Bednár, Nejedlého 67, Bratislava, PSČ 841 02, SR 3/2609
Klimpl Ľuboš r. Klimpl, SNP 1198/32, Dolný Kubín-Veľký Bysterec, PSČ 026 01, SR 6/2609
Moresová Antónia r. Jantolová, Sídlisko 142/24, Tvrdošín-Medvedzie, PSČ 027 44, SR 3/2609
Jurčová Marta r. Tarajová, č. 19, SR 101/39135
JANTOL Augustín r. JANTOL, 027 32, Habovka, č. 74, SR 23/2609
TEKELOVÁ Margita r. Žáková, 027 32, Zuberec, č. 15, SR 3/5218
Zúbek Ľudovít r. Zúbek, Stodolisko 112/24, Habovka, PSČ 027 32, SR 16/7827
Šišilová Zuzana r. Šišková, Blatná 61/53, Habovka, PSČ 027 32, SR 983/391350
* LEGINUS Jozef (mal.) (Nezistený vlastník) 2/2609
* LEGINUS Matúš (mal.) (Nezistený vlastník) 2/2609
Pilarčík Pavol r. Pilarčík, Habovka, č. 22, SR407/78270
Tarajová Daniela r. Leginusová, Habovka, č. 117, SR40/7827
* TEKEL Štefan (Nezistený vlastník) 3/5218
Markušeková Daniela r. Tekel'ová, č. 198, SR5/10436
Kolesár Ivan, Bottova 173/13, Lutilla, SR 37/73052
Motyčák Šimon, Habovka, č. 215, SR 11/2609
Štech Štefan, Habovka, č. 146, SR 11/10436
* KAŠINA Martin (Ondroš) (Nezistený vlastník) 3/13045
* TEKEL Jozef (mal.) (Nezistený vlastník) 2/7827
Makanová Agneša r. Púčeková, Habovka, č. 64, SR217/26090
* LEPOVÁ (Nezistený vlastník) 39/26090
Leginus František r. Leginus, 027 32, Zuberec, č. 326, SR 31/13045
BUBLIAK Alojz r. BUBLIAK, Nová Doba 500/9, Nižná, PSČ 027 43, SR 10/7827
Pilarčík Štefan r. Pilarčík, Habovka, č. 132, SR35/5218
Štech Jan r. Štech, Mgr., Blatná 288/89, Habovka, PSČ 027 32, SR 3/2609
Štech Alojz, č. 147, SR 3/2609
Sojčáková Božena r. Štechová, č. 128, SR 3/2609
KNAPEREKOVÁ Anna r. Pavlová, 027 32, Habovka, č. 209, SR 81/41744
HRUBOŠOVÁ Elena r. Pavlová, 027 32, Habovka, č. 247, SR 81/41744
Tekel' Peter, Ing., Habovka, č. 274, SR 6/2609
Pilárová Margita r. Hrubošová, Medvedzie 10/86, Tvrdošín, SR 11/10436
LEGINUS Viktor r. LEGINUS, Za Vrškom 689, Nižná, PSČ 027 43, SR 33/20872
Pavčo Jan, č. 281, SR 27/10436
Pilár Milan, Habovka, č. 211, SR 12/2609
JANDURA John, 59 Tulloh, St. Willoughby 20688/2609
Jandura Julie Anne r. Jandura, Terrey Hills, Myoora 49, Sydney 1E/1, Austrálsky zväz 4/2609
Leginusová Antonia r. Jantolová, č. 303, SR601/78270
Jantol Eduard (r.Jantol), P 7 C-2J6, Pruden-St.Thunder-Bay-Ontario 361/78270
KLIMPLOVÁ Anna r. Jantolová, Veľký Bysterec SNP 1198/32, Dolný Kubín, PSČ 026 01, 4/7827
Štefánek Pavel r. Štefánek, Habovka, č. 234, SR6/2609
Ondroš Martin, Ing., Habovka, č. 145, SR 10/2609
VITANOVEC Ľubomír r. VITANOVEC, 027 32, Habovka, č. 202, SR 53/31308
KLUCHŤÁKOVÁ Gabriela, 027 32, Zuberec, č. 438, SR 7/7827
PAVČO Viktor r. PAVČO, Vladina 760, Tvrdošín, PSČ 027 44, SR 33/10436
FILKOVÁ Oľga, PhD., Orličie 742, Nižná, PSČ 027 43, SR 9/10436

Pilarčík Bohuslav, Ing., č. 216, SR 21/10436
PILARČÍK Alojz r. PILARČÍK, 027 32, Habovka, č. 256, SR 6/2609
Tekeľová Anna r. Žofiaková, Habovka, č. 31, SR4/2609
Žofiak Jozef r. Žofiak, Habovka, č. 299, SR 2/2609
* VITANOVEC František (Nezistený vlastník) 4/23481
* VITANOVCOVÁ Terézia (Nezistený vlastník) 8/23481
Jurčo Cyril r. Jurčo, Habovka, č. 183, SR 17/15654
* JURINA Roman (mal.) (Nezistený vlastník) 3/2609
Vavreková Marta r. Leginusová, Habovka, č. 275, SR4/7827
Pavlov Peter r. Pavlov, Stodolisko 124/54, Habovka, PSČ 027 32, SR 63/13045
Jandura Štefan r. Jandura, Blatná 141/97, Habovka, PSČ 027 32, SR 26009/6574680
VITANOVEC Jozef r. VITANOVEC, 027 32, Habovka, č. 56, SR 3/5218
Taraj Ján, Habovka, č. 117, SR 116/39135
Taraj Peter, č. 58, SR 13/2609
Pavlová Mária r. Pavlová, Blatná 163/30, Habovka, SR 46/13045
PODOLÁKOVÁ Helena, Medvedzie 151/33-25, Tvrdošín, PSČ 027 44, SR 1/2609
JANOĽOVÁ Klementína r. Tekeľová, Vavrečka 253, Námestovo, PSČ 029 01, SR 9/36526
PAVLOVÁ Cecília r. Tekeľová, Habovka, Habovka, PSČ 027 32, SR 9/36526
Lajčinová Mária r. Tekeľová, Edmunda Petra Bardoša 212/54, Habovka, PSČ 027 32, SR 107/36526
PILARČÍKOVÁ Anna r. Tekeľová, 027 32, Zuberec, č. 232, SR 9/36526
Tomanková Elena r. Žáková, Tupolevova 9, Bratislava, SR 9/36526
Tekeľ Pavol r. Tekeľ, Nižné Brehy 14, Zuberec, SR661/438312
Jantačka Štefan, č. 38, SR 231/52180
JANTAČKA Peter, 027 32, Habovka, č. 305, SR3/10436
Motyčáková Anna r. Jantačková, Hrady 236, Zuberec, PSČ 027 32, SR 15/10436
ZUBERSKÝ Štefan r. ZUBERSKÝ, 027 32, Habovka, č. 3, SR 17/31308
TEKEĽOVÁ Mária, 027 32, Habovka, č. 91, SR17/15654
Kurcinová Antonia r. Kurcinová, č. 39, SR 1/2609
Kurcin Peter r. Kurcin, Nová Doba 502, Nižná, SR3/5218
* KNAPEREK Štefan (Nezistený vlastník) 3/10436
* PAVLOVÁ Anna (Nezistený vlastník) 5/15654
* BAŽÍKOVÁ Mária (Nezistený vlastník) 5/15654
LAJČINOVÁ Marta, Ing., 027 32, Habovka, č. 297, SR 10/7827
* HRNČÁR Jozef (1) (Nezistený vlastník) 3/2609
Kováľová Daniela r. Žáková, Blatná 46, Habovka, SR43/7827
Pápežová Agnesa r. Sitárová, Medvedzie 1469/30- 45, Tvrdošín, SR 3/2609
VIDIEČAN Tomáš r. VIDIEČAN, 027 32, Habovka, č. 79, SR 10/2609
* TEKEĽOVÁ Zuzana (Nezistený vlastník) 3/5218
Kovalčíková Katarína r. Ondrošová, Ing., Stodolisko 284/7, Habovka, PSČ 027 32, SR 269/39135
* TEKEĽOVÁ Anna (Nezistený vlastník) 1/2609
* HRUBOŠOVÁ Anna (Nezistený vlastník) 7/10436
* FANDÁKOVÁ Anna (Nezistený vlastník) 1/2609
* JANDURA Štefan (Nezistený vlastník) 1/10436
* JANDUROVÁ Margita (mal.) (Nezistený vlastník) 1/10436
* JANDURA Roman (Nezistený vlastník) 1/10436
* JANDURA František (mal.) (Nezistený vlastník) 1/52180
Leginusová Mária r. Hrnčiarová, Habovka, č. 178, SR57/20872
Klímek Daniel r. Klímek, Edmunda Petra Bardoša 239/32, Habovka, PSČ 027 32, SR 4/2609
Tekeľ Daniel, Habovka, č. 91, SR 173/39135
* ŽOFIAKOVÁ Anna (Nezistený vlastník) 5/15654
JURČO Marián r. JURČO, 027 32, Habovka, č. 135, SR 26/7827
Tekeľová Mária r. Fileková, 027 32, Habovka, č. 333, SR 60/70443
HRUBOŠOVÁ Mária r. Fileková, 027 32, Habovka, č. 69, SR 10/23481
Filek Martin r. Filek, Zuberec, č. 238, SR 20/23481
Lajčin Jozef, Habovka, č. 50, SR 59/26090

Rydzoň Ivan r. Rydzoň, Roháčska 166, Zuberec, PSČ 027 32, SR 12/2609
Drozdová Ľubomíra r. Pilárová, Kolejáčkova 238, Nižná, PSČ 027 43, SR 101/26090
DREVENIAKOVÁ Helena, 027 12, Liesek, č. 382, SR4/7827
Štefaniak Ján r. Štefaniak, Pod Úbočou 310/5, Habovka, PSČ 027 32, SR 64/23481
Štefaňák František r. Štefaňák, 027 32, Habovka, č. 106, SR 64/23481
PILARČÍK Milan r. PILARČÍK, 027 32, Habovka, č. 6, SR 8/2609
Štech Ľubomír, č. 227, SR 6/2609
MATLIAK Alojz r. MATLIAK, JUDr., L.Štúra 2045/7, Dolný Kubín, PSČ 026 01, SR 47/130450
Harmatová Anna r. Jandurová, 027 32, Habovka, č. 63, SR 11/15654
Mišotová Elena r. Jandurová, Pod Brehom 413/14, Habovka, PSČ 027 32, SR 22/7827
Vidiečan Juraj, Zuberec, č. 22, SR 11/2609
* ŽOFIAK Štefan (Nezistený vlastník) 2/2609
* PILARČÍKOVÁ Emília (Nezistený vlastník) 8/2609
Jandura Ján r. Jandura, 027 32, Habovka, č. 139, SR3/10436
Bebejová Marta r. Harmatová, Zuberec, č. 315, SR6/2609
TEKEĽ Ľudovít r. TEKEĽ, Vladina 706/577, Tvrdošín, PSČ 027 44, SR 12/13045
Jurčiová Anna r. Tekeľová, Medvedzie 145, Tvrdošín, SR 12/13045
Štureková Matra r. Tekeľová, Vladina 779, Tvrdošín, SR 12/13045
Majerechová Margita r. Tekeľová, Medvedzie 123, Tvrdošín, SR 12/13045
Tekeľ Jozef, č. 243, SR 12/13045
TEKEĽ Alojz r. TEKEĽ, 027 32, Zuberec, č. 15, SR12/13045
Tekeľ Ján, Habovka, č. 278, SR 46/13045
Pilarčík Marián r. Pilarčík, Pod Brehom 21/6, Habovka, SR 38/13045
TEKEĽOVÁ Jana, 027 32, Habovka, č. 229, SR3/2609
VIDIEČAN Ján r. VIDIEČAN, 027 32, Zuberec, č. 387, SR 9/2609
VIDIEČAN Pavol r. VIDIEČAN, 027 32, Zuberec, č. 388, SR 9/2609
DIBDIAKOVÁ Mária r. Ondrošová, 029 57, Oravská Lesná, č. 290, SR 4/2609
ŽÁKOVÁ Veronika r. Paľová, 027 32, Habovka, č. 217, SR 34/39135
Kučerová Marta r. Žaková, MUDr., č. 279, SR34/39135
* Banek Anna (Nezistený vlastník) 4/2609
Švelaňová Maria r. Bažíková, č. 82, SR 2/7827
* ŠROBOVÁ Anna (Nezistený vlastník) 16/13045
KOVALČÍKOVÁ Anna r. Juráňová, 027 32, Zuberec, č. 157, SR 83/26090
Jurina Martin r. Jurina, Stodolisko 89/4, Habovka, PSČ 027 32, SR 7/5218
* ŽÁKOVÁ Mária (Nezistený vlastník) 4/7827
* GONDÍKOVÁ Emília (Nezistený vlastník) 6/2609
PAVČO Jozef r. PAVČO, Oravická 621/35, Trstená, PSČ 028 01, SR 19/13045
HUCÍKOVÁ Mária r. Pavčová, 1.mája 166, Trstená, PSČ 028 01, SR 19/13045
Lajčín Alojz r. Lajčín, Mgr., Habovka, č. 325, SR3/2609
Šiška Štefan r. Šiška, Bellova 1947/13, Liptovský Mikuláš, SR 193/65225
Bažíková Agneša r. Juráňová, Habovka, č. 104, SR12/13045
TEKEĽOVÁ Frolentína, Ing., 027 32, Zuberec, č. 19, SR 49/62616
* JURÁŇ Juraj (Nezistený vlastník) 4/7827
* PUČEKOVÁ Dorota (Nezistený vlastník) 3/5218
* HAJDUČÁK Andrej (Nezistený vlastník) 3/5218
* LAJČÍN Jozef (mal.) (Nezistený vlastník) 1/5218
* LAJČINOVÁ Mária (mal.) (Nezistený vlastník) 1/5218
* LAJČÍN Jozef (Nezistený vlastník) 4/7827
Bistárová Františka r. Jandurová, Roháčska 112, Zuberec, PSČ 027 32, SR 139/39135
Klimek Martin r. Klimek, Habovka, č. 293, SR39/13045
Tekeľ Vladimír, Habovka, č. 229, SR 2/2609
PAVLOV Marián r. PAVLOV, 027 32, Habovka, č. 246, SR 2/2609
TEKEĽOVÁ Karolína r. Tekelová, 027 32, Habovka, č. 198, SR 12/18263
Jandura Pavol r. Jandura, Habovka, č. 81, SR27/5218
Pavlová Janka r. Tekelová, Ing., sídl. Medvedzie 167/37, Tvrdošín, PSČ 027 44, SR 15/36526

* LEGINUS Jozef (Nezistený vlastník) 8/39135
* PILÁROVÁ Dorota (Nezistený vlastník) 16/39135
TARAJOVÁ Anna r. Ištoková, 027 32, Habovka, č. 101, SR 8/2609
Pilarčík Edmund r. Pilarčík, Habovka, č. 205, SR6/2609
* PILARČÍK Roman (mal.) (Nezistený vlastník) 27/26090
* PILARČÍK Roman (Nezistený vlastník) 9/13045
Pilarčík Miroslav r. Pilarčík, Habovka, č. 256, SR21/10436
ŽMIJÁKOVÁ Irena r. Tarajová, 027 32, Habovka, č. 249, SR 87/26090
Šišková Agneša r. Hrnčiarová, 027 32, Habovka, č. 261, SR 559/104360
Jurčová Kamila r. Jurinová, Stodolisko 135/69, Habovka, SR 3/10436
Slovíková Agneša r. Jurinová, Habovka, č. 90, SR21/41744
Vidiečanová Margita r. Pilarčíková, Habovka, č. 292, SR 5/7827
Tekel'ová Jana r. Pilarčíková, Habovka, č. 129, SR5/7827
Pilarčík Eduard, Habovka, č. 22, SR 13/15654
Malindrová Mária r. Leginusová, 027 42, Oravský Biely Potok, č. 18, SR 57/26090
Leginus Martin, č. 197, SR 1/13045
Slovenský pozemkový fond, Búdkova cesta 36, 81715 Bratislava 11 /
Kučera Michal r. Kučera, Kubáňovka 433/6, Habovka, PSČ 027 32, SR 4/2609
Jurčo Eduard r. Jurčo, Breh 5, Habovka, SR 3/5218
Leginus Dalibor r. Leginus, Za Vrškom 689, Nižná, SR 3/5218
Hajdučiaková Helena r. Hrubošová, Stodolisko 123/52, Habovka, SR 45/10436
Pilárová Jolana r. Hrubošová, Pod Úbočou 84/19, Habovka, SR 5/2609
Regulyová Martina r. Leginusová, Habovka, č. 99, SR11/13045
Pilárová Antónia r. Tekel'ová, Stodolisko 110/20, Habovka, PSČ 027 32, SR 17/5218
Jagelka Lukáš r. Jagelka, Habovka, č. 36, SR16/2609
Lepp Peter r. Lepp, Medvedzie 163/45/19, Tvrdošín, SR 574/195675
Pavčová Anna r. Leppová, Na Ostrovke 732, Nižná, SR 574/195675
Žuffová Klementína r. Leppová, Zemianska Dedina, č. 27, SR 574/195675
Dedinská Elena r. Klimeková, Zemianska Dedina, č. 34, SR 2/2609
Klimeková Anna r. Paniaková, Hlavná 370, Zuberec, PSČ 027 32, SR 10/2609
Kurátorová Vlasta r. Kvasnicová, Radová 405/5, Zuberec, PSČ 027 32, SR 93/26090
Rošková Helena r. Tekel'ová, Bc., M.R.Štefánika 162, Tvrdošín-Krásna Hôrka, 027 44, 114/39135
Nemčovičová Katarína r. Mačňniaková, A.Bernoláka 691/3, Chorvátsky Grob, PSČ 900 25,
155/117405
Mačňák Peter r. Mačňák, Hollého 568/3, Nižná, PSČ 02743, SR 155/117405
Leginus Martin r. Leginus, Habovka, č. 303, SR23/10436
Retišáková Adriána r. Jandurová, Liesek, č. 418, SR3/2609
Hrubošová Helena r. Pilarčíková, 027 32, Habovka, č. 71, SR 4/2609
Betuštiaková Agneša r. Pilarčíková, 027 32, Habovka, č. 9, SR 4/2609
Jantol Alojz r. Jantol, Blatná 66/63, Habovka, SR29/13045
Pilarčík Florián r. Pilarčík, PhDr., 028 01, Ústie nad Priehradou, č. 61, SR 16/7827
Dilongová Mária r. Šišková, Stodolisko 113/26, Habovka, PSČ 027 32, SR 118/65225
Makanová Agáta r. Leginusová, Pod Úbočou 344/2, Habovka, PSČ 027 32, SR 4/7827
Romaňák Ján r. Romaňák, 027 32, Habovka, č. 99, SR 18/2609
Vidiečan Daniel r. Vidiečan, Habovka, č. 168, SR11/7827
Vidiečan Dušan r. Vidiečan, Habovka, č. 67, SR11/7827
SCHVARCOVÁ Alena r. Pilarčíková, Hlavná 293, Zuberec, PSČ 027 32, SR 8/2609
Mikušová Helena r. Pavlová, Habovka, č. 44, SR112/13045
Kurcinová Marta r. Jurisová, Stodolisko 126/61, Habovka, PSČ 027 32, SR 173/36526
Ondroš Štefan r. Ondroš, 027 32, Zuberec, č. 321, SR 15/5218
Jandurová Daniela r. Bažíková, 027 32, Habovka, č. 81, SR 4/2609
Mravcová Helena r. Štechová, Závodná 462, Nižná, SR 79/62616
Tekel' Peter r. Tekel', Nižné Brehy 14, Zuberec, SR79/62616
Lukáčiková Silvia r. Tekel'ová, Podbiel, č. 39, SR79/62616
Tekel' František r. Tekel', Habovka 215, Zuberec, PSČ 02732, SR 7/5218

Ešnerová Anastázia r. Tekeľová, MUDr., Prusíková 2436/1, Praha, ČR 7/5218
Tekeľová Mária r. Tekeľová, Habovka 215, Zuberec, PSČ 027 32, SR 7/5218
Taraj Eugen r. Taraj, Zemianska Dedina, č. 39, SR31/5218
Kurcinová Mária r. Tarajová, Ing., Nová Doba 502, Nižná, SR 31/5218
Klimek Vladimír r. Klimek, Medvedzie 153/36, Tvrdošín, PSČ 027 44, SR 2/2609
Klimek Marián r. Klimek, 027 32, Habovka, č. 248, SR 2/2609
Lucká Andrea r. Klimeková, 027 32, Habovka, č. 248, SR 2/2609
Klimek Juraj r. Klimek, Stodolisko 351/11, Habovka, PSČ 027 32, SR 2/2609
Jantolová Silvia r. Klimeková, Pod Ubočou 74/8, Habovka, PSČ 027 32, SR 2/2609
Fileková Mária r. Žáková, 027 32, Zuberec, č. 85, SR21/20872
Šroba Jozef r. Šroba, Radová 353, Zuberec, PSČ 027 32, SR 21/20872
Taraj František r. Taraj, Pod Grúňom 254/12, Habovka, SR 9/5218
Hajdučáková Margita r. Pavlová, Západ 1054/8, Trstená, SR 7/2609
Hmireková Cecília r. Pavlová, Sedliacka Dubová, č. 97, SR 7/2609
Črepová Elena r. Kurcinová, 027 32, Zuberec, č. 21, SR 16/7827
Olbertová Marta r. Kurcinová, 027 42, Podbiel, č. 148, SR 7/7827
Kurcin Ján r. Kurcin, SNP 599/203, Belá, PSČ 013 05, SR 7/7827
De - Riggová Marta r. Hrubošová, J. Hollého 649/8, Žilina, PSČ 010 01, SR 89/125232
Hruboš Dušan r. Hruboš, Habovka 71, Zuberec, PSČ 027 32, SR 89/125232
Hruboš Alojz r. Hruboš, Habovka 69, Zuberec, PSČ 02732, SR 89/125232
Nováková Mária r. Hrubošová, Medvedzie 123, Tvrdošín, PSČ 027 44, SR 89/125232
Hruboš Pavol r. Hruboš, Orličie 757, Nižná, PSČ 02743, SR 89/125232
Hruboš Ján r. Hruboš, Habovka 304, Zuberec, PSČ 027 32, SR 89/125232
Lajčin Jozef r. Lajčin, Habovka, č. 271, SR 73/15654
Klimek Miroslav r. Klimek, Habovka, č. 138, SR10/2609
Bebej Alojz r. Bebej, 027 32, Zuberec, č. 151, SR4/70443
Chajdiaková Antónia r. Bebejová, 027 42, Podbiel, č. 140, SR 4/70443
Bebej František r. Bebej, 027 42, Podbiel, č. 322, SR4/70443
Urbanová Františka r. Tarajová, MUDr., Andreja Bažika 59, Zuberec, SR 21/13045
Borsíková Antónia r. Tarajová, Ing., Hradý 246, Zuberec, SR 21/13045
Taraj Edmund r. Taraj, Železničná 214, Tvrdošín-Krásna Hôrka, SR 21/13045
Pavlíková Anna r. Gonšorová, Ľ.Ondrejova 5270/5, Martin-Záturčie, SR 14/39135
Tekeľová Magdaléna r. Tekeľová, Habovka, č. 1, SR4/2609
Pavlov Martin r. Pavlov, Habovka, č. 273, SR75/41744
Mužíková Zdenka r. Štechová, Hájska 549/8, Turčianske Teplice, SR 53/20872
Ferenčíková Anna r. Štechová, Školská 163, Tvrdošín, SR 53/20872
Dekanovská Helena r. Hrnčiarova, Nová Doba 491, Nižná, SR 56/13045
Petreková Júlia r. Jurinová, Habovka, č. 72, SR23/5218
Pilár Miloš r. Pilár, E.P.Bardoša 208/48, Habovka, PSČ 027 32, SR 53/52180
Žák František r. Žák, Nižné Brehy 12, Zuberec, SR568/326125
Kurcin Vladimír r. Kurcin, Habovka, č. 280, SR /
Bruník Jozef r. Bruník a Jana Bruníková r. Kurcinová, Habovka, č. 280, SR /
Skurčáková Elena r. Chrenková, Habovka, č. 268, SR3/10436
Divinská Anna r. Tarajová, Medvedzie 141/19, Tvrdošín, SR 7/5218
Pilarčíková Agneša r. Trabalíková, Habovka, č. 120, SR 113/26090
Žák Ondrej r. Žák, Medvedzie 130/3- 37, Tvrdošín, PSČ 02744, SR 22/2609
Pilarčíková Elena r. Pilarčíková, Ing., Habovka, č. 324, SR 29221/26298720
Hrubošová Anna r. Pilarčíková, Stodolisko 119/44, Habovka, SR 29221/26298720
Pilarčík Peter r. Pilarčík, Habovka, č. 133, SR29221/26298720
Pilarčík Milan r. Pilarčík, Habovka, č. 314, SR29221/26298720
Dutková Žofia r. Grúňová, 027 32, Habovka, č. 2, SR4/2609
Štechová Marta r. Šrobová, Pod Úbočou 83/18, Habovka, PSČ 027 32, SR 9/2609
Drobný Jozef r. Drobný, Laskomerského 14, Bratislava, SR 9/26090
Dunajská Agnesa r. Ondrošová, Petra Jilemnického 654/3, Poprad-Stráže pod Tatrami, PSČ 058 01, SR 4/2609

Kurcin Milan r. Kurcin, Edmunda Petra Bardoša 200/35, Habovka, SR 25/10436
Bruníková Jana r. Kurcinová, Edmunda Petra Bardoša 280/36, Habovka, SR 77/15654
Obec Habovka, Habovka, č. 266, SR /
Pilarčík Peter r. Pilarčík a Edita Pilarčíková r. Bistárová, Habovka, č. 133, SR 69/104360
Jurina Pavol r. Jurina, Komenského sady 54/23, Nova Dubnica, SR 3/2609
Vitanovcová Mária r. Pilárová, Edmunda Petra Bardoša 202/39, Habovka, SR 26/7827
Štigová Marta r. Pilárová, Bzinská 63/12, Bziny, SR32/7827
Šišková Anna r. Pilárová, Andreja Pavču 270/18, Habovka, SR 14/7827
Leginusová Anna r. Hrubošová, Za Vrškom 689, Nižná, PSČ 027 43, SR, ((r.Hrubošová)) 5/5218
Kmošková Cecília r. Hajdučáková, Medvedzie 126/7, Tvrdošín, SR 18/13045
Žmuráňová Viera r. Klimeková, Medvedzie 44/14, Tvrdošín, SR 18/13045
Žuffová Marta r. Hajdučáková, Nová Doba 500/4, Nižná, SR 18/13045
Hajdučiak Pavol r. Hajdučiak, Andreja Pavču 277/7, Habovka, PSČ 027 32, SR 18/13045
Ragačová Iveta r. Pilarčíková, PharmDr., Habovka, č. 95, SR 9/2609
Tekel' Jan r. Tekel', Habovka, č. 47, SR /
Mišotová Elena r. Jandurová, Pod Brehom 413/14, Habovka, PSČ 027 32, SR /
Fileková Irena r. Farárová, 027 32, Zuberec, č. 141, SR 3/13045
Chrenek Tomáš r. Chrenek, Pod Grúňom 258/16, Habovka, SR 23/13045
Jurina Miloš r. Jurina, 027 32, Habovka, č. 37, SR /
Hajdučák Ján r. Hajdučák, Edmunda Petra Bardoša 186/15, Habovka, PSČ 027 32, SR 13/15654
Holubová Valéria r. Hrubošová, Edmunda Petra Bardoša 207/47, Habovka, PSČ 027 32, SR57/13045
Mikula Karol r. Mikula, Ing., Strečnianska 3086/16, Bratislava-Petržalka, PSČ 851 05, SR 76/23481
Varečková Mária r. Tekel'ová, SNP 739/14, Čadca, SR9/5218
Obec Habovka, 027 32, Habovka, č. 266, SR /
Rímskokatolícka cirkev, Farnosť Habovka, E.P.Bardoša 237, Habovka, PSČ 027 32, SR /
Jurina Dušan r. Jurina, Západ 1144/34, Trstená, SR107/20872
Jandura Dušan r. Jandura, A. Hlinku 461/31, Tvrdošín, PSČ 027 44, SR 34/23481
Jandura Peter r. Jandura, Pod Grúňom 265/23, Habovka, SR 34/23481
Jandura Miroslav r. Jandura, Pod Brehom 27/12, Habovka, SR 34/23481
Žák Mário r. Žák, Blatná 156/44, Habovka, SR /
Tarajová Mária r. Tekel'ová, Stodolisko 137/73, Habovka, SR 146/39135
Kelušiaková Mária r. Vidiečanová, Bc., Andreja Pavču 277/8, Habovka, SR 461/626160
Jantačková Jolana r. Vidiečanová, Stodolisko 300/78, Habovka, SR 461/626160
Vidiečan Jozef r. Vidiečan, Edmunda Petra Bardoša 232/57, Habovka, SR 461/626160
Gadzman Miroslav r. Gadzman, Hlavná 109/92, Zábiedovo, SR 461/626160
Hlina Marián r. Hlina, Družstevná 24/50, Zábiedovo, SR 9/26090
Pettrichová Anežka r. Jandurová, Picassova 554, Ústí nad Labem, ČR 73/31308
Matišítková Agneša r. Urbanová, Andreja Bažíka 224, Zuberec, PSČ 027 32, SR 37/39135
Bédyová Mária r. Pilarčíková, Pod Brehom 17/2, Habovka, SR 4/2609
Pilárová Katarína r. Pilárová, Andreja Pavču 283/23, Habovka, SR 83/13045
Pavlov Marek r. Pavlov, Ing., Pod Grúňom 259/17, Habovka, PSČ 02732, SR 83/13045
Bobrovská Lucia r. Pilarčíková, Blatná 144/79, Habovka, PSČ 027 32, SR 89/26090
Pilarčík Vladimír r. Pilarčík, Stodolisko 291/38, Habovka, PSČ 027 32, SR 49/20872
Pilarčík Štefan r. Pilarčík, Tržní náměstí 14, Hrob, ČR49/20872
Kováľová Daniela r. Žáková, Blatná 46, Habovka, SR/
Pilarčíková Lucia r. Pilarčíková, Stodolisko 132/63, Habovka, SR /
Klimek Pavol r. Klimek, Stodolisko 306, Habovka, SR17/10436
Klimek Peter r. Klimek, Edmunda Petra Bardoša 347, Habovka, SR 17/10436
Žmuráňová Viera r. Klimeková, Medvedzie 44/14, Tvrdošín, SR 7/10436
Jandura Julie Anne r. Jandura, Terrey Hills, Myoora 49, Sydney 1E/1, Austrálsky zväz 4/2609
Juráň Ján r. Juráň, Blatná 151, Habovka, SR /
Knaperek Miroslav r. Knaperek, Blatná 149/62, Habovka, SR /
Pilarčík Alojz r. Pilarčík, Breh 13/13, Habovka, SR22/2609
Moresová Antónia r. Širancová, Ing., Hviezdoslavova 50, Nižná, PSČ 027 43, SR 18/65225
Harmata Ľubomír r. Harmata, Stodolisko 109/39, Habovka, PSČ 027 32, SR 8/54789

Pilarčík Alojz r. Pilarčík, Breh 13/13, Habovka, SR20/23481
Matláková Emília r. Kruhajová, Edmunda Petra Bardoša 240/26, Habovka, SR 621/130450
Fialová Zuzana r. Tekel'ová, Blatná 285/83, Habovka, SR 51/36526
Klímek Daniel r. Klímek, Edmunda Petra Bardoša 206/46, Habovka, PSČ 027 32, SR 38/7827
Kelušiak Lukáš r. Kelušiak, Edmunda Petra Bardoša 182/7, Habovka, PSČ 027 32, SR 15/36526
Jantačka Ján r. Jantačka, Stodolisko 300/78, Habovka, PSČ 027 32, SR 3/10436
Bebejová Júlia r. Jurinová, Breziny 289, Tvrdošín-Krásna Hôrka, PSČ 027 44, SR 19/26090
Jurina Marián r. Jurina, 027 32, Habovka, č. 262/20, SR 19/26090
Jurina Peter r. Jurina, 027 32, Habovka, č. 329, SR19/26090
Tunáková Janka r. Jurinová, 027 32, Habovka, č. 262/20, SR 19/26090
Kabáčová Jana r. Tekel'ová, 027 12, Liesek, č. 579, SR 5/2609
Leginus Ján r. Leginus, Pod Brehom 25/10, Habovka, PSČ 027 32, SR 3/2609
Matišítková Ľubomíra r. Tekel'ová, Prte 475, Zuberec, PSČ 02732, SR 114/39135
Žák Rudolf r. Žák, Nižné Brehy 6, Zuberec, PSČ 027 32, SR 3/5218
Jurisová Mária r. Jurisová, Stodolisko 115/30, Habovka, PSČ 027 32, SR 2/2609
Jurisová Jana r. Jurisová, Stodolisko 115/30, Habovka, PSČ 027 32, SR 2/2609
Šlosárová Vítězslava r. Pejchotová, Ležáky 957/5, Šumperk, PSČ 787 01, ČR 6/2609
Gazdová Renáta r. Šlauková, Zverovka 377, Zuberec, PSČ 02732, SR 19/31308
Šlauka Tibor r. Šlauka, Pod Grúňom 260/18, Habovka, PSČ 02732, SR 19/31308
Harmata František r. Harmata, Blatná 331/88, Habovka, PSČ 027 32, SR 3/10436
Kelušiak Lukáš r. Kelušiak, Edmunda Petra Bardoša 182/7, Habovka, PSČ 027 32, SR 92/117405
Skaličanová Helena r. Turčáková, Západ 1144/61, Trstená, PSČ 028 01, SR 6/2609
Jurina Florián r. Jurina, Blatná 37/7, Habovka, PSČ 027 32, SR 307/391350
Jurina Jozef r. Jurina, Pod Grúňom 262/20, Habovka, PSČ 027 32, SR 307/391350
Skurčáková Marta r. Jurinová, Sídliisko 148/29, Tvrdošín-Medvedzie, PSČ 027 44, SR 307/391350
Smolíková Jana r. Jurinová, Mgr., Ortútska cesta 191/206, Malachov, SR 307/391350
Filek Vladimír r. Filek, Radová 319, Zuberec, PSČ 027 32, SR 10/23481
Jurčo Eduard r. Jurčo, Breh 5, Habovka, PSČ 027 32, SR /
Jurčo Peter r. Jurčo, Ing., Pod Brehom 19/4, Habovka, PSČ 027 32, SR 12/13045
Letošťáková Valéria r. Glončáková, Radová 330, Zuberec, PSČ 027 32, SR 37/39135
Klímeková Erika r. Pilárová, Pod Grúňom 408/26, Habovka, PSČ 027 32, SR 47801/20872000
Pilár Ján r. Pilár, Blatná 165/26, Habovka, PSČ 027 32, SR 47801/20872000
Žáková Anna r. Žáková, Ing., Kazanská 12223/19, Bratislava-Podunajské Biskupice, SR 233/78270
Babicová Martina r. Greššová, 034 96, Komjatná, č. 79, SR 16/7827
Pavlov Ján r. Pavlov, Edmunda Petra Bardoša 228/65, Habovka, PSČ 027 32, SR 81/41744
Benčíková Ľubomíra r. Matláková, Kukučínova 409/13, Tvrdošín, PSČ 027 44, SR 47/130450
Matlák Pavol r. Matlák, Edmunda Petra Bardoša 240/26, Habovka, PSČ 027 32, SR 47/130450
Tekel' Dušan r. Tekel', Ing., K Lodenici 7390/8, Piešťany, SR 15/36526
Škerda Rastislav r. Škerda, Hrady 249, Zuberec, PSČ 027 32, SR 3/13045
Ondroš Juraj r. Ondroš, Blatná 379/81, Habovka, PSČ 027 32, SR 107/20872
Ondroš Martin r. Ondroš, Stodolisko 428/90, Habovka, PSČ 027 32, SR 107/20872
Ragačová Iveta r. Pilarčíková, PharmDr., Stodolisko 95/16, Habovka, PSČ 027 32, SR 155/23481
Jurina Štefan r. Jurina, Blatná 345/75, Habovka, PSČ 02732, SR 75/166976
Matys Andrej r. Matys, Ing., Radová 453, Zuberec, PSČ 027 32, SR 131/65225
Lajčín Alojz r. Lajčín, JUDr., Stodolisko 325/47, Habovka, PSČ 027 32, SR 58/23481
Pilarčík Peter r. Pilarčík, Ing., Majakovského 4486/5, Martin, SR 16/7827
Geschwandtnerová Mária r. Fandáková, PaedDr., Roháčska 120, Zuberec, PSČ 027 32, SR 106/39135
Klímek Daniel r. Klímek, Edmunda Petra Bardoša 239/32, Habovka, PSČ 027 32, SR 4/2609
Pilár Miloš r. Pilár, E.P.Bardoša 208/48, Habovka, PSČ 027 32, SR 307/391350
Zúbek Dušan r. Zúbek, Trieda SNP 1561/41, Banská Bystrica, SR 191/31308
Lajčinová Anna r. Škerdová, Andreja Bažika 433, Zuberec, PSČ 027 32, SR 79/15654
Pilarčík Roman r. Pilarčík, Breh 13/13, Habovka, PSČ 027 32, SR /
Gazdová Renáta r. Šlauková, Zverovka 377, Zuberec, PSČ 02732, SR 10/2609
Žák Alojz r. Žák, Sídliisko 128/5, Tvrdošín-Medvedzie, PSČ 027 44, SR 17/7827
Žák Pavol r. Žák, Ústianska 225/24, Tvrdošín, PSČ 027 44, SR 17/7827

Šišila Jozef r. Šišila, Radová 333, Zuberec, PSČ 027 32, SR 6/2609
Hrnčiar Andrej r. Hrnčiar, Blatná 289/91, Habovka, PSČ 027 32, SR 54/13045
Žák Stanislav r. Žák, Mgr., Slnecná 1470/23, Šenkvice, SR 91/78270
Žák Ján r. Žák, Pod Grúňom 257/15, Habovka, PSČ 027 32, SR 91/78270
Milianová Mária r. Hajdučáková, Blatná 444/122, Habovka, PSČ 027 32, SR /
Žák František r. Žák, Blatná 62/55, Habovka, PSČ 027 32, SR /

Nájomca, užívateľ pozemkov: Roľnícke podielnícke družstvo Zuberec, Družstevná
414, 027 32 Zuberec