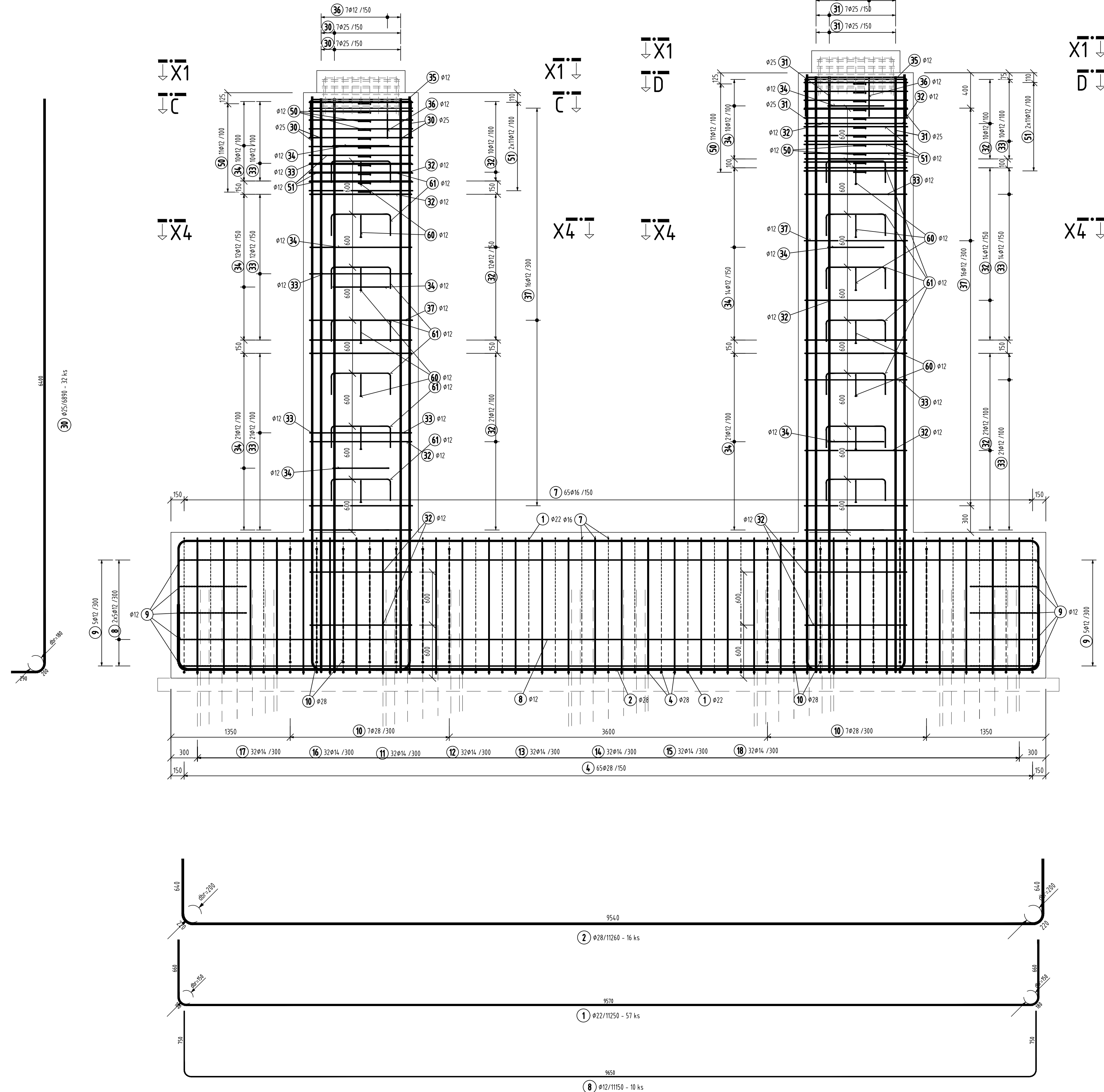
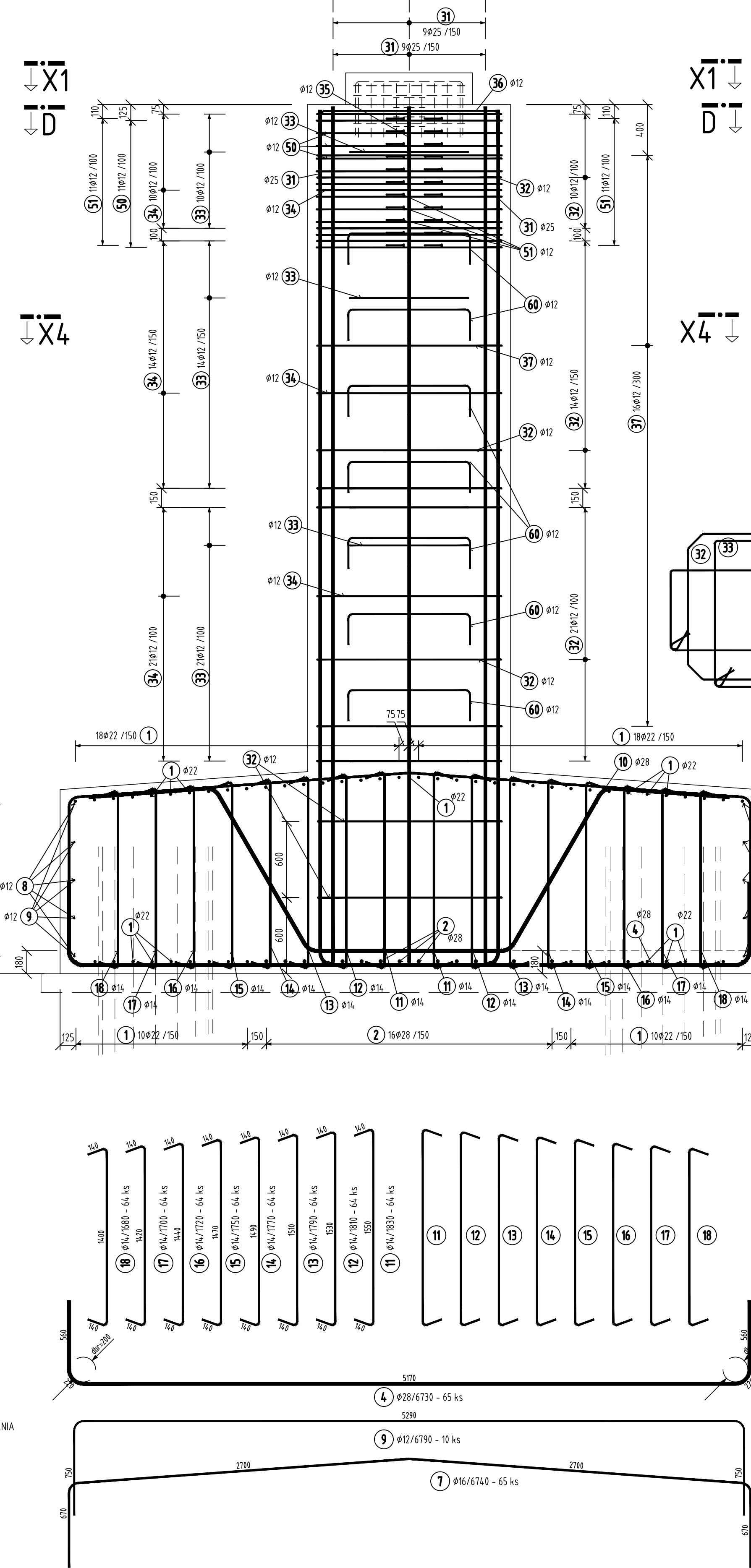


POHĽAD B-B
M 1:25

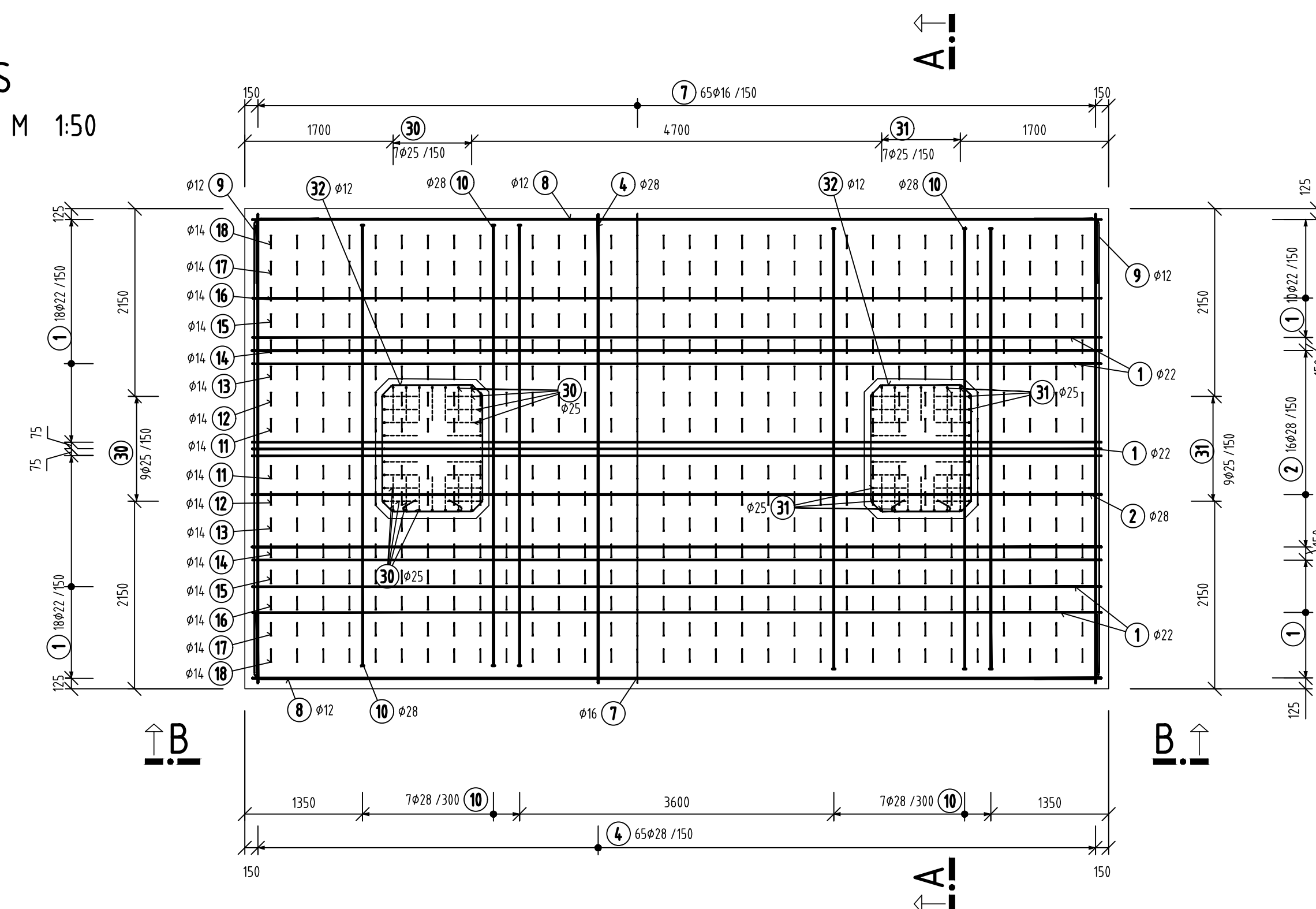


REZ A-A
M 1:25

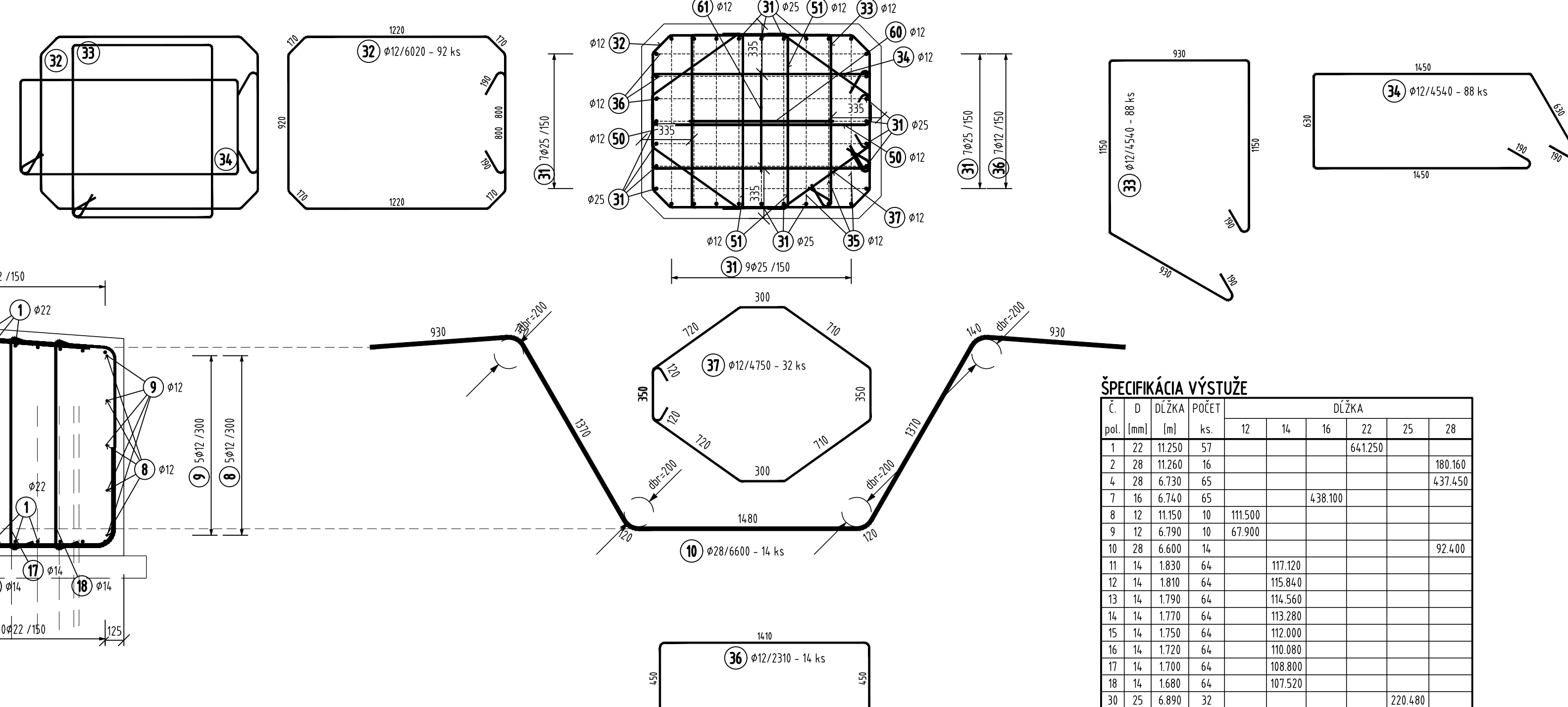


PÔDORYS

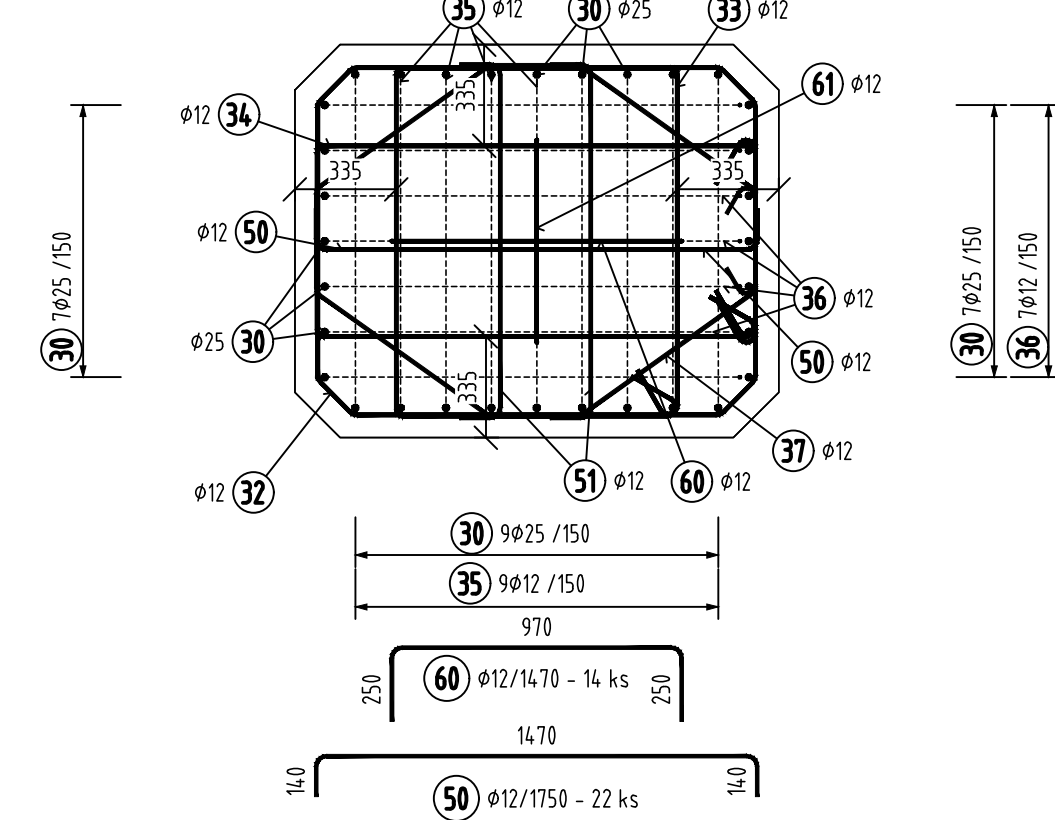
M 1:50



REZ D-D
M 1:25



REZ C-C
M 1:25



ŠPECIFIKÁCIA VÝSTUŽE

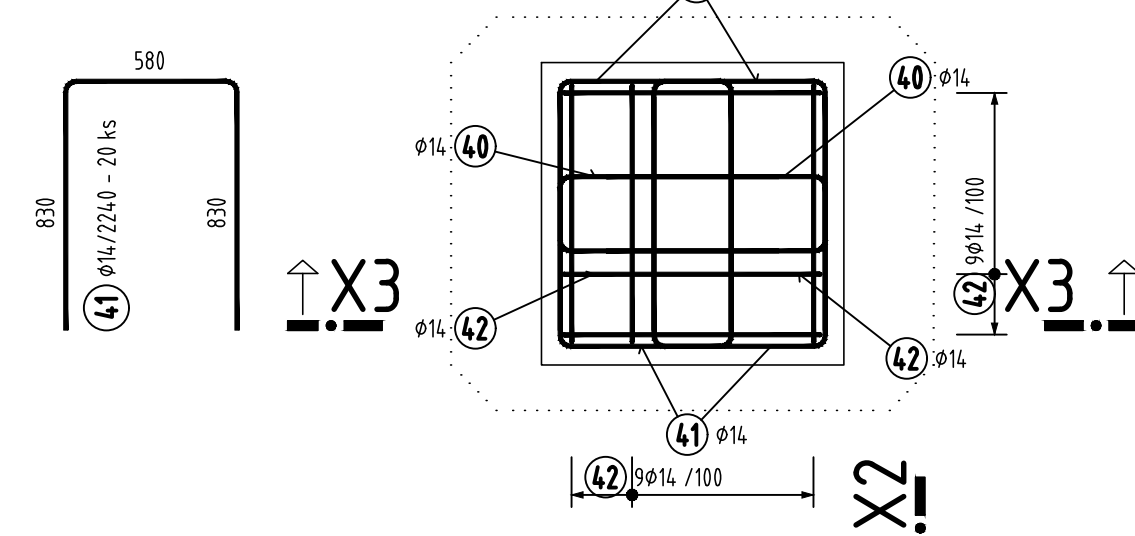
[illegible]

ZÁKLAD + PILIERE = 1 ks + NÁLIATOK 2 ks

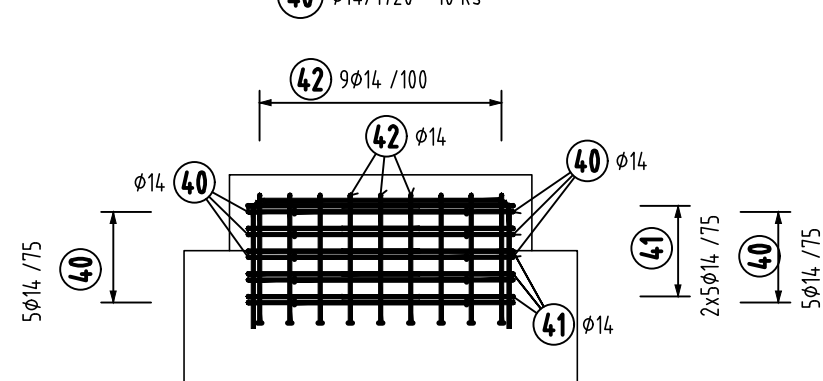
POUŽITÝ MATERIÁL

PODKLADNÝ BETÓN	C12/15 X0 (SK)-CI 10-D max 22-S3
ŽÁKLADY PODPIER	C30/37 XC2, XF3, XA1 (SK)-CI 0.4-D max 22-S3
PILIERE PODPEY	C30/37 XC4, XD1, XF2 (SK)-CI 0.4-D max 22-S3
BETONÁRSKA VÝSTUŽ	B500B, $f_{yk}=500\text{MPa}$, trieda ťažnosti „B“, podľa STN EN 1992 1-1

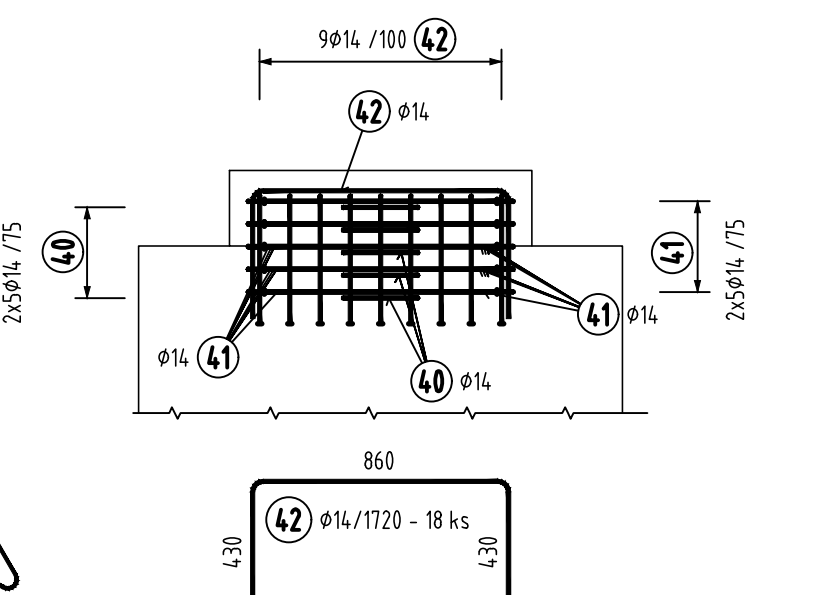
REZ X1-X1
M 1:25



REZ X2-X2
M 1:25



REZ X3-X3
M 1:25



POZNÁMKY:

1. VŠETKA ROZKRESLENÁ VÝSTUŽ JE KÓTOVANÁ NA VONKAJŠÍ OKRAJ.

KÓTOVANIE ROZKRESLENEJ VÝSTUŽE

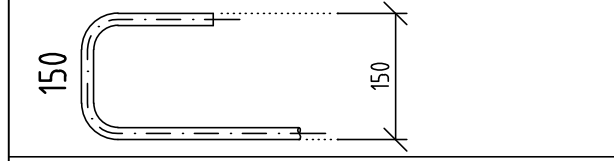
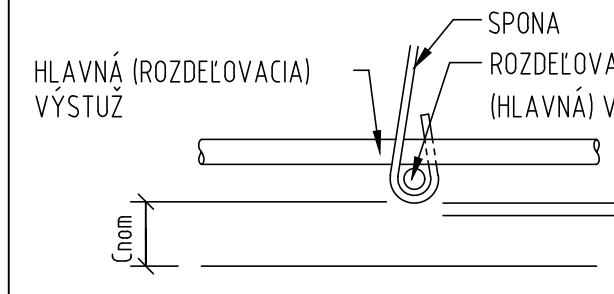
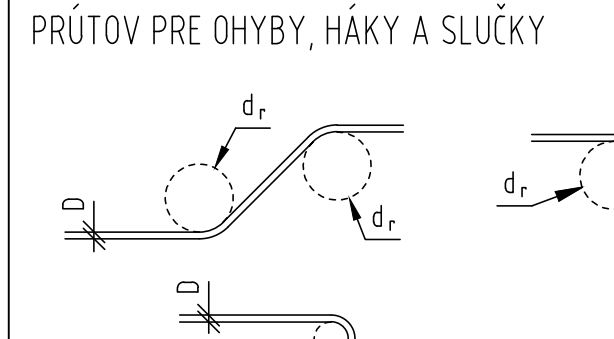


SCHÉMA KRYTIA VÝSTUŽE BETÓNOM

C_{min} - MINIMÁLNE KRYTIE VÝSTUŽE

C_{nom} - NOMINÁLNE KRYTIE VYSTUŽE-ÚVEDENÉ VO VÝKRI

MINIMÁLNE VNÚTORNÉ PRIEMERY ZAKRIVEN




$D > 16$

KRYTIE:	65 mm
---------	-------

č.	TEXT ZMENY - ODŮVODNĚNÍ	DÁTUM	PODPIS
a)			
b)			
c)			

MAJÚZ STAVBY		DIAĽNICA D3 ČADCA, BUKOV – SVRČINOVEC		PEŠIČKA
VEREJNÝ OBZVLASTNOSTI	 NÁRODNÁ DIAĽNIČNÁ SPOLOČNOSŤ	NÁRODNÁ DIAĽNIČNÁ SPOLOČNOSŤ, a.s. Dobrávratná cesta 14 841 01 Bratislava		PEŠIČKA
STAVBYTEĽ OZDOK	 BUNG SLOVENSKO s.r.o.	 RÚR	HLAVNÝ NÚMER STAVBY IMG. 2. BODŮR ŽŤŽERNÉKSKÉ ZODRŽENÉ BUKOV – HAVRAN Ružová dolina 6, 821 08 Bratislava	DÁTUM PRÍPOJ PEŠIČKA
ZODRŽOVATEĽ STAVBY	 STRABAG	 DORR	STAVBYTEĽ TECHNICKÝ OZDOK ING. M. KASANEČEK ZODRŽOVATEĽ D3 ČADCA, BUKOV Myslivná 96/61A, 825 08 Bratislava	DÁTUM PRÍPOJ PEŠIČKA
GENERALNÝ PRÍKAZNÍK	 HOCHTIEF	 AMBERG ENGINEERING SLOVAKIA	PRÁVNÍK STAVBY J. OBOZDOLÝ KOORDINÁTOR DOCUMENTÁCIE ING. ARICH V. HREBY	PRÍPOJ DÁTUM PRÍPOJ PEŠIČKA
	 AMBERG ENGINEERING SLOVAKIA	 SÚKOP	S. LÁNY BODNÍK PRÍKAZNÍK ING. I. BRIGANT ING. M. SVETILANSKY	PRÍPOJ DÁTUM PRÍPOJ PEŠIČKA

ČAŠŤ: 400-SPODNÁ STAVBA
D 201-00

PROJEKTANT OBJEKTU 	ZPOVÝJEVATEL PROJEKTANT ING. A. SEDLÁK <i>A. Sedlák</i>	VYPRACOVATEL ING. A. SEDLÁK <i>A. Sedlák</i>
KOORDINÁTOR DOKUMENTACE ING. M. ŠESTÁK <i>M. Šesták</i>	KONTAKTOVÝ ING. R. URBAN <i>R. Urban</i>	
SAHÁJNÍKOVÝ SYSTÉM S-131A, REALIZACE JIŽA	0201000000 43 201-08-00	
KRAJ: JIŽNÍ MORAVSKÝ MĚSTO: SAMBORK	KATASTRALNÍ LIST STAVEBNÍ ÚZEMNÍ	STAVEBNÍ ÚZEMNÍ 1:2500
SO 201-00 MOST NA DIALNICI V KM 37,43 D3		
NÁZEV PŘÍLOHY BETONÁŘSKÁ VÝSTUŽ - PODPERA Č. 6, 14	ČÍSLO PŘÍLOHY 43	ČÍSLO STRANY 53 STRANY