

Čadca



Správa ciest
Žilinského
samosprávneho
kraja



Správa ciest Žilinského samosprávneho kraja

Závod Kysuce, A. Hlinku 2621, 022 01 Čadca

Kylo r

Okresný úrad Kysucké Nové Mesto	
Dňa dňa:	20. 10. 2022
Ex. číslo:	0005254/2022
Váš list číslo	2042 Naše číslo

Okresný úrad odbor živ. prostredia Litovelská 1218 024 01 Kysucké Nové Mesto

Váš list číslo

3/2022/SAUCCA-58

Vybavuje/linka

Ing. Gurčíková-041/4333032

Čadca

13. 10. 2022

VEC

Oznámenie o odstránení drevín

SC ŽSK, závod Kysuce ako majetkový správca ciest II. a III. triedy Vám v zmysle zák. č. 543/2002 Z. z., §47, ods. 7 ohlasuje výrub drevín z dôvodov podľa osobitných predpisov (zák. č. 135/1961 Cestný zákon).

Ide o odstránenie 4 kusov drevín (3 ks vrby a 1 ks jaseňa) v katastri obce Rudinka, na parcele registra „E“ 3366/1. Predmetné stromy sú prestárnuté; suché konáre padajú na cestu; v prípade silnejších vetrov alebo pri zaťažení konárov snehom sa môžu tieto odlomiť a padnúť na cestu, čím by došlo k ohrozeniu bezpečnosti a plynulosti cestnej premávky. Stromy sa nachádzajú pri cestnej komunikácii III/2095 Rudinka – KNM v ckm 0,780 – 0,900.

Odstránenie drevín plánujeme v mesiacoch október – december 2022. V prílohe Vám zasielame foto predmetných drevín. V prípade potreby nás prosím kontaktujte vo veci obhliadky.

S pozdravom

Príloha:

Katastrálna mapa

Foto 4ks

Správa ciest ŽSK
závod Kysuce
A. Hlinku 2621
022 01 Čadca
-3-

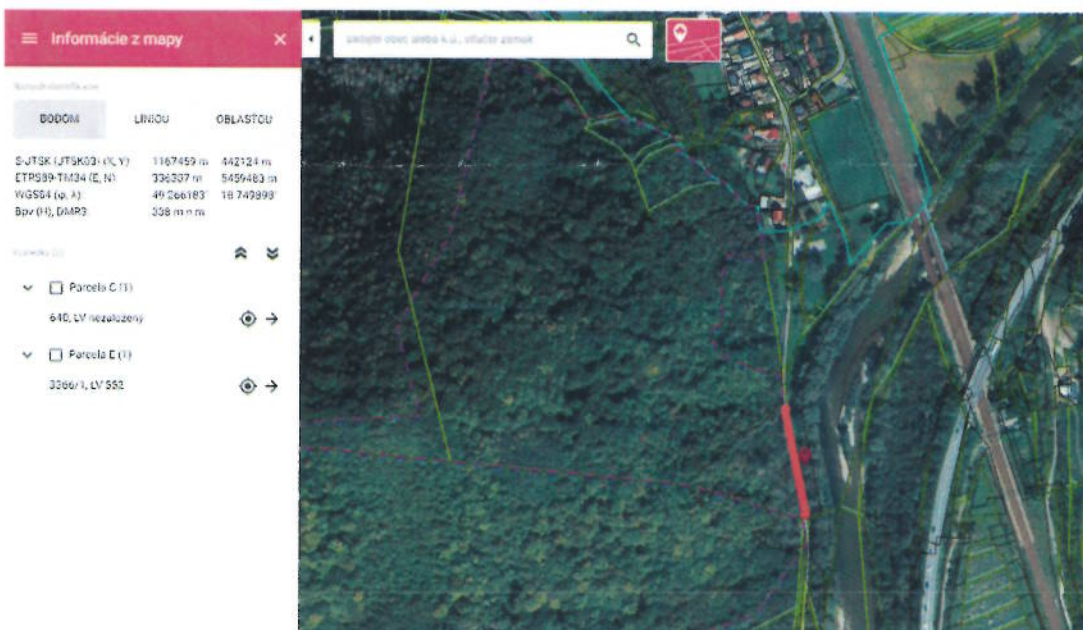
Ing. Marián Pikuliak
riaditeľ závodu Kysuce

Na vedomie:

SC ŽSK, Žilina (Fabasoftom)

vedúci strediska SC ŽSK, závod Kysuce, stredisko KNM





Ohlásenie odstránenia zelene III/2095

III/2095, km 0,600-0,900,

0,600-0,780, k. ú. Vranie

0,780-0,900, k. ú. Rudinka

Č.	Priemer	Druh	Parcela		
1.	30	suchár	764/2 k. ú. Vranie	Extravilán	vpravo
2.	25	jaseň	764/2 k. ú. Vranie	Extravilán	vpravo
3.	30	jaseň	1232/101 k. ú. Vranie	Extravilán	vpravo
4.	45	vřba	1232/101 k. ú. Vranie	Extravilán	vpravo
5.	45	vřba	1232/101 k. ú. Vranie	Extravilán	vpravo
6.	30	vřba	1232/101 k. ú. Vranie	Extravilán	vpravo
7.	25	jaseň	1232/101 k. ú. Vranie	Extravilán	vpravo
8.	50	suchár	1232/101 k. ú. Vranie	Extravilán	vpravo
9.	70	vřba	1232/101 k. ú. Vranie	Extravilán	vpravo
10.	70	breza	1232/101 k. ú. Vranie	Extravilán	vpravo
11.	40	suchár	1232/101 k. ú. Vranie	Extravilán	vpravo
12.	55	vřba	1232/101 k. ú. Vranie	Extravilán	vpravo
13.	60	vřba	3366/1 k. ú. Rudinka	Extravilán	vpravo
14.	35	vřba	3366/1 k. ú. Rudinka	Extravilán	vpravo
15.	35	vřba	3366/1 k. ú. Rudinka	Extravilán	vpravo
16.	30	jaseň	3366/1 k. ú. Rudinka	Extravilán	vpravo
17.	60	vřba	660/5 k. ú. Vranie	Extravilán	vľavo