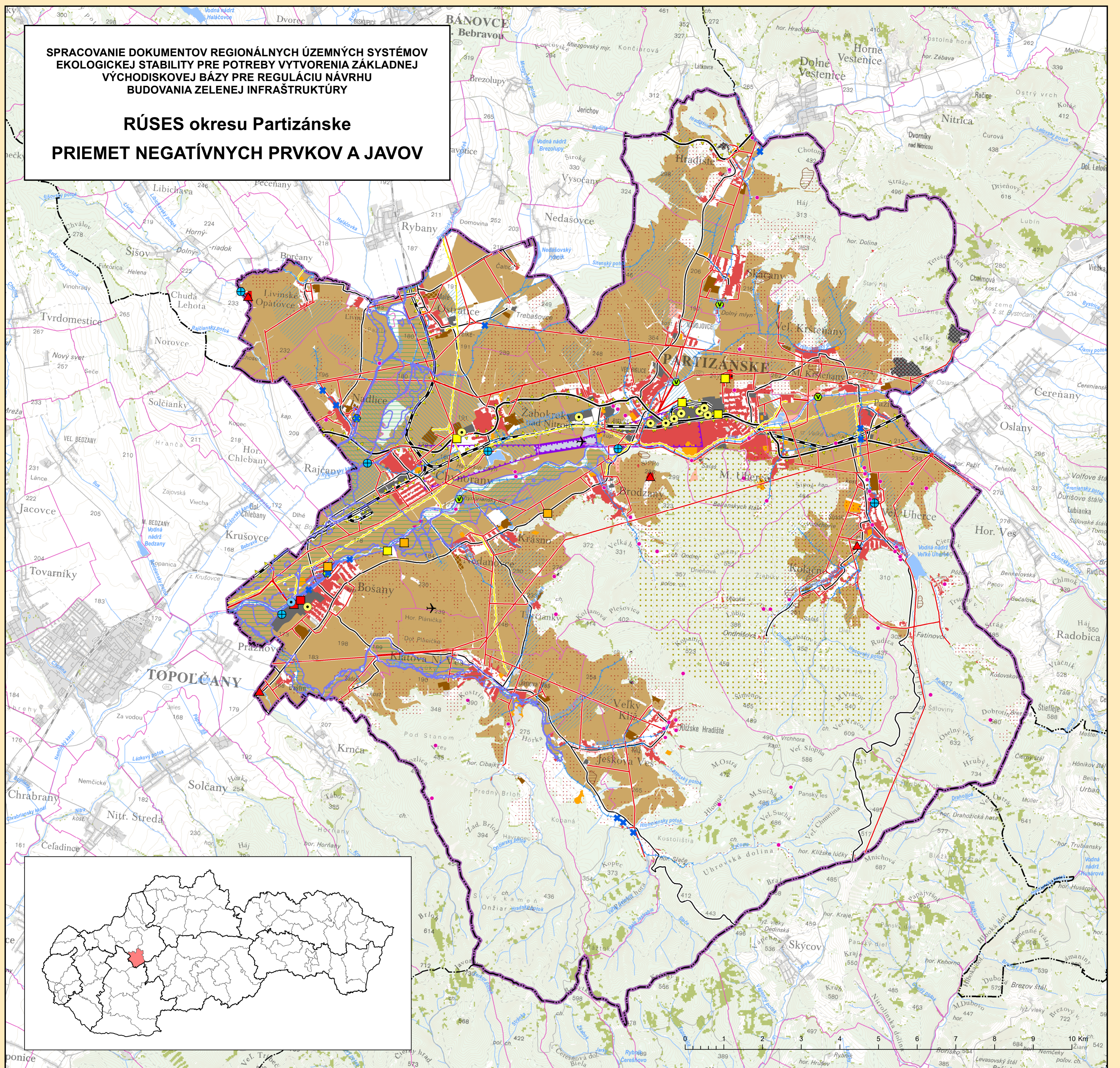


SPRACOVANIE DOKUMENTOV REGIONÁLNYCH ÚZEMNÝCH SYSTÉMOV
 EKOLOGICKEJ STABILITY PRE POTREBY VYTVORENIA ZÁKLADNEJ
 VÝCHODISKOVEJ BÁZY PRE REGULÁCIU NÁVRHU
 BUDOVARIA ZELENEJ INFRAŠTRUKTÚRY

RÚSES okresu Partizánske
PRIEMET NEGATÍVNYCH PRVKOV A JAVOV



PRÍRODNÉ/PRIRODZENÉ STRESOVÉ FAKTORY

- územie ohrozené svahovými deformáciami
- inundačné územie
- záplavová čiara Q100

PRIMÁRNE ANTROPOGÉNNÉ STRESOVÉ FAKTORY

- priemyselný areál
- ťažobný areál
- poľnohospodársky areál funkčný alebo s čiastočne zmenenou funkciou
- poľnohospodársky areál nefunkčný
- rekreačný a športový areál
- sídelná plocha
- záhradkárska osada
- elektrické vedenie VN a VVN
- plynovod
- cesty I. triedy
- cesty II. a III. triedy
- železnica
- letisko
- náletový kužel
- malá vodná elektrárň

- hať, prah, stupeň
- upravený vodný tok, kanál
- hydromeliorácie – odvodnené plochy
- hydromeliorácie – závlahy
- orná pôda – veľkobilková

SEKUNDÁRNE ANTROPOGÉNNÉ STRESOVÉ FAKTORY

- pôda ohrozená vodnou eróziou
- pôda ohrozená veternou eróziou
- kontaminovaná pôda v kategórii B a C
- stacionárny zdroj znečistenia ovzdušia
- zdroj hluku
- zdroje znečistenia povrchových vôd
- ČOV
- plocha so silnou defoliáciou
- smreková monokultúra
- environmentálna záťaž – typ A
- environmentálna záťaž – typ B
- environmentálna záťaž – typ C
- skládka
- kompostáreň, spaľovňa a bioplynová stanica
- výskyt invázných druhov rastlín

ADMINISTRATÍVNE HRANICE

- hranica riešeného územia
- hranica kraja
- hranica okresu
- hranica základnej územnej jednotky

	SPRACOVANIE DOKUMENTOV REGIONÁLNYCH ÚZEMNÝCH SYSTÉMOV EKOLOGICKEJ STABILITY PRE POTREBY VYTVORENIA ZÁKLADNEJ VÝCHODISKOVEJ BÁZY PRE REGULÁCIU NÁVRHU BUDOVARIA ZELENEJ INFRAŠTRUKTÚRY	Mapa č. 3
	RÚSES okresu Partizánske	3

Mierka: 1 : 50 000	PRIEMET NEGATÍVNYCH PRVKOV A JAVOV	Rok: 2018
--------------------	---	-----------

	Objednávateľ projektu: SLOVENSKÁ AGENTÚRA ŽIVOTNÉHO PROSTREDIA, TAJOVSKÉHO 28, 975 90 BANSKÁ BYSTRICA
--	---

	Zhotoviteľ dokumentu RÚSES: ESPRIT SPOL. S R. O., PLETIARSKA 2, 969 01 BANSKÁ ŠTIAVNICA
--	---

Projektový manažér: ESPRIT spol. s r. o.: RNDr. Ivan Zvara SAŽP: Ing. Marta Slámková	Odborný garant: ESPRIT spol. s r. o.: Mgr. Dušan Kočícky, PhD., Ing. Ivana Špilárová SAŽP: Doc. Ing. Ľubica Midiaková Zaušková, PhD.	Autori mapového výstupu: Mgr. Ing. Boris Ivančík František Paczelt RNDr. Ivan Zvara
---	--	--

Realizované v rámci projektu OP KŽP z Kohézneho fondu.			

Mapový podklad © Úrad geodézie, kartografie a katastra Slovenskej republiky
 GIS vrstvy ochrany prírody © ŠOP SR, Banská Bystrica
 Atlas krajiny SR © MŽP SR, Bratislava, Esprit spol. s r. o., Banská Štiavnica, 2002
 Tematické GIS vrstvy © SAŽP OSŽPEVV
 Tematické GIS vrstvy © Esprit spol. s r. o., Banská Štiavnica